

Vliv zahraničního obchodu na rozvoj ČR

Struktura

- Analýza vývoje
 - Situace na konci 80. let
 - Vývoj
 - Srovnání stavu
 - Objem
 - Struktura komoditní/teritoriální
- Empirické výsledky

Situace na konci 80. let

- Relativně uzavřená ekonomika
 - Izolace ze světového hospodářství
 - Malá konkurence doma + nevystavení konkurenci v zahr
- Orientace obchodu více méně na východ
- Komoditně – hl. stroje
- Rovnováha obchodní bilance
- Plánování ZO
 - Podniky zahraničního obchodu
 - Různé směnné kurzy, dotace ... pokřivení
- RVHP

Liberalizace ZO a vývoj

- 1990
 - uvolnění podnikání
 - sjednocení kurzů
 - devalvace (100%) + fix
 - měna podhodnocená = tzv. kurzový polštář

1991

- Diskuse o otevřenosti
 - Zneužití pozice velkými podniky; reciprocita
- Směnitelnost koruny pro transakce na běžném účtu
 - ... otevření ekonomiky
- Cla cca 5% - nízká
- Dočasná dovozní přírážka (20%), pokles na 0 během 2 let
 - Obavy z udržitelnosti platební bilance
- Asymetrické dohody s EU

Konec RVHP + další problémy na východě

- 1991 – rozpad RVHP
- Další problémy
 - Všichni pokles výkonu
 - Všichni chtějí dolary
 - Všichni chtějí zboží ze západu
 - Kriminalita v Rusku ...
- CEFTA
- Přesměrování na západ ale i změna struktury

Vývoz do zemí RVHP (mil. USD)

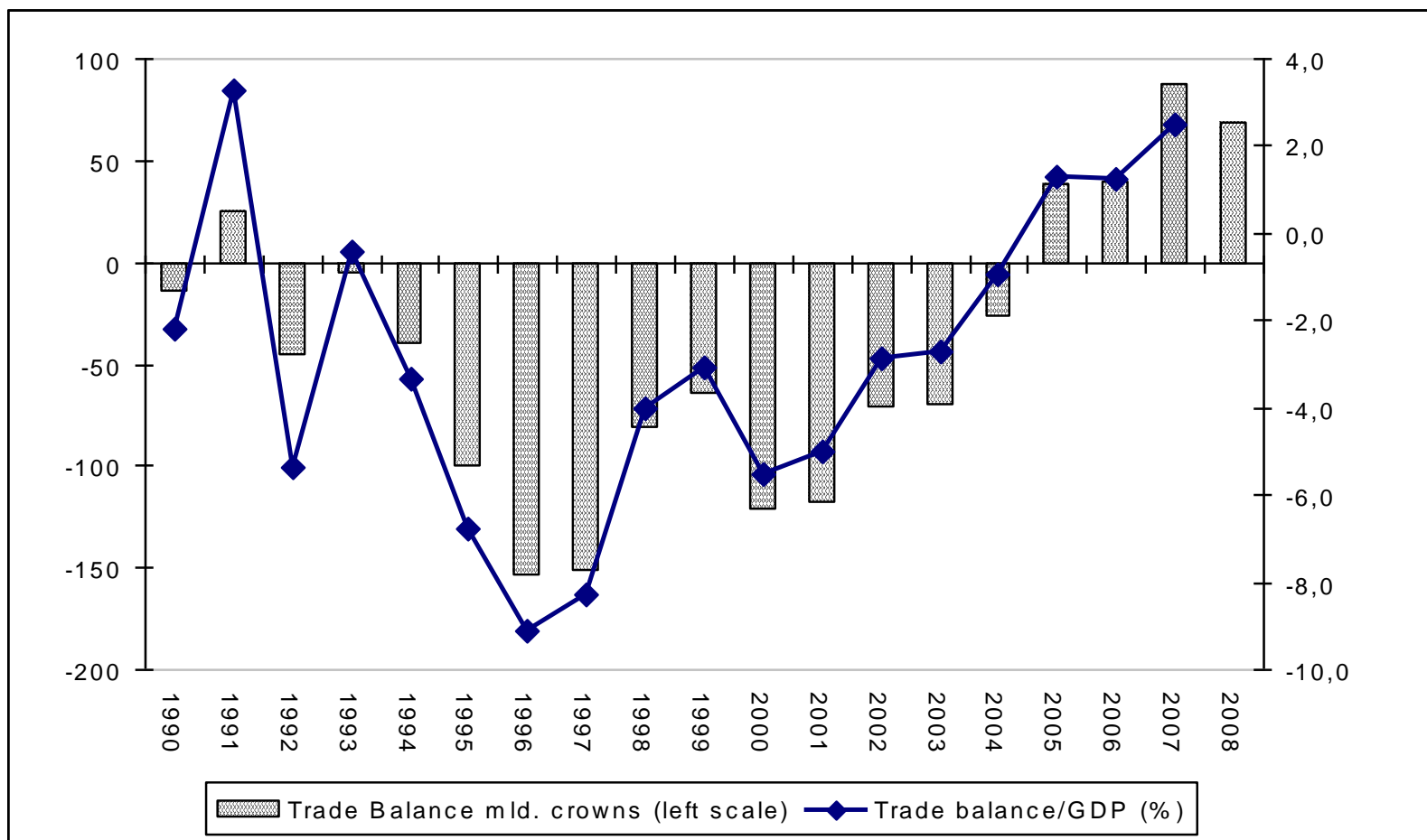
	1989	1990	1991	1992	1993
ČR*	5 103	3 422	2 045	1 103	1 009
Bulharsko	7 967	5 887	1 892	1 103	1 009
Maďarsko	4 009	2 933	2 710	2 981	3 122
Polsko	4 395	4 000	1 799	1 476	1 461
Rumunsko	3 890	2 083	1 089	702	720
Slovensko	1 827	1 169	1 376	1 200	1 130

* bez obchodu mezi ČR a Slovenskem

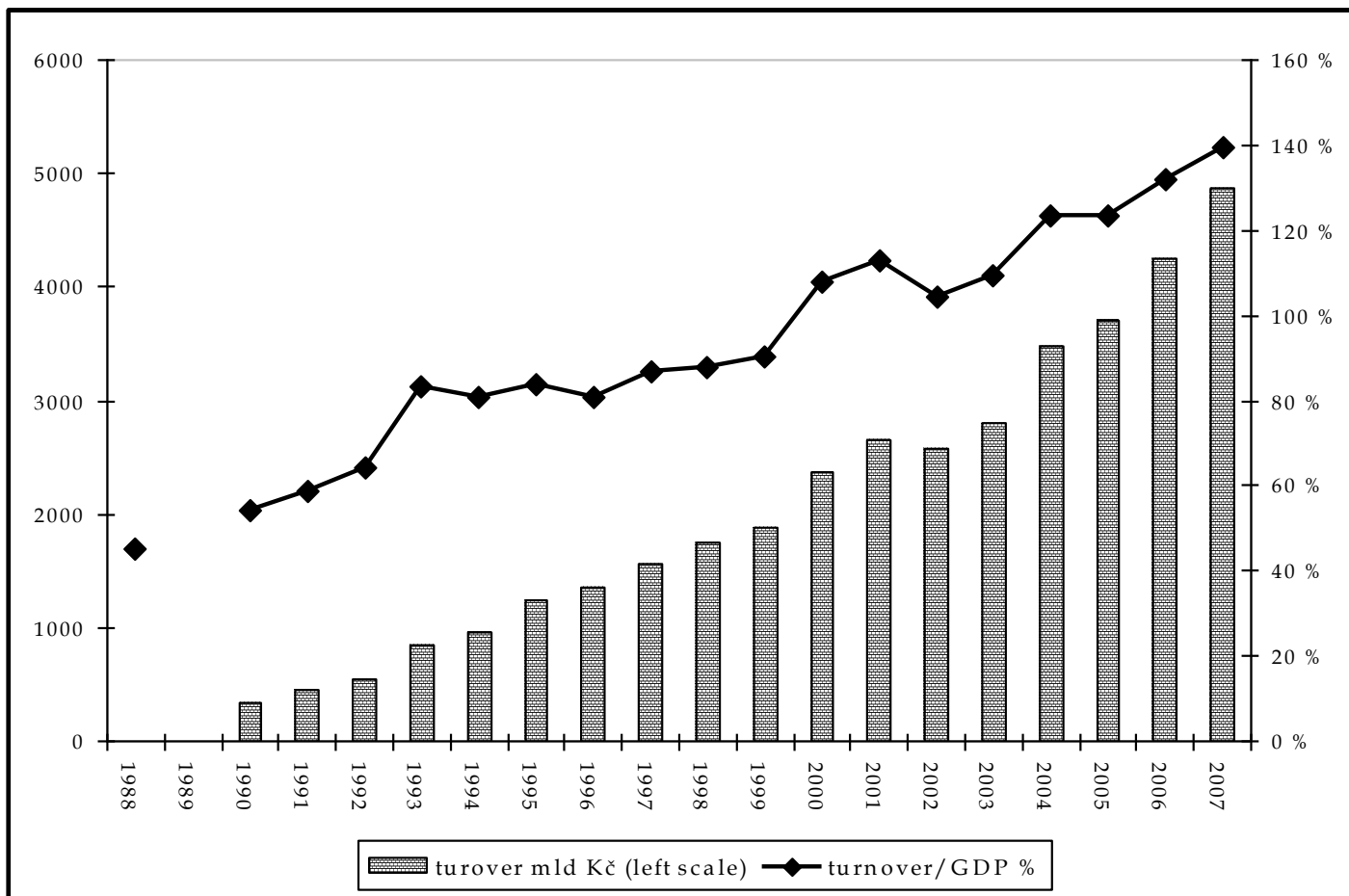
Následný vývoj

- 1993 rozpad Československa
 - Formální nárůst obchodu
- 1995/6 růst ekonomiky
 - Schodky OB/BU
 - Reálná apreciace
 - Rychlý růst mezd
 - Import strojů
 - Příliv kapitálu ...
- 1997 Měnová krize
 - Devalvace – ale jen 10% proti předchozí paritě
 - + floating
- postupné zlepšování OB

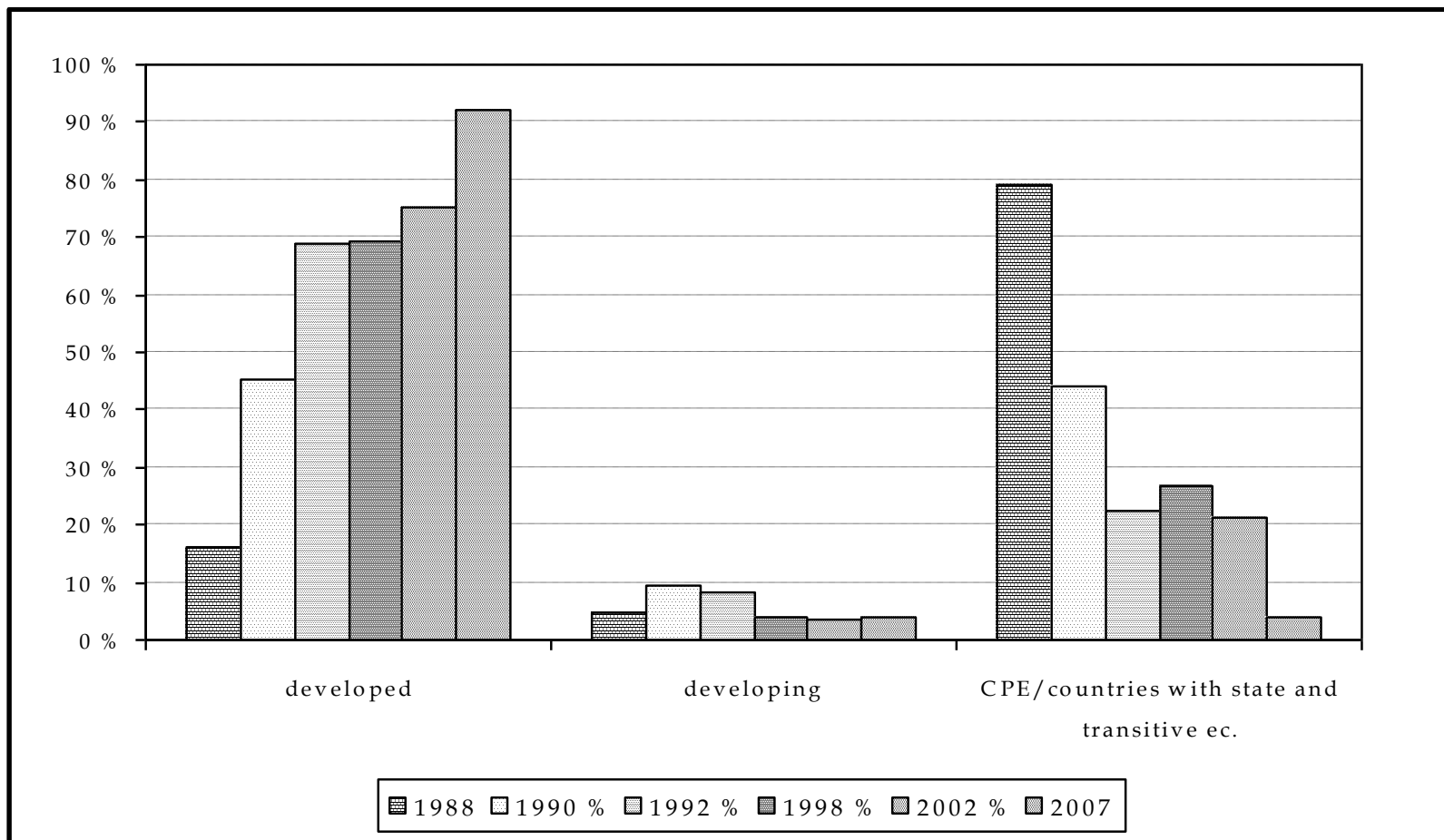
Obchodní bilance mld. Kč a ku HDP



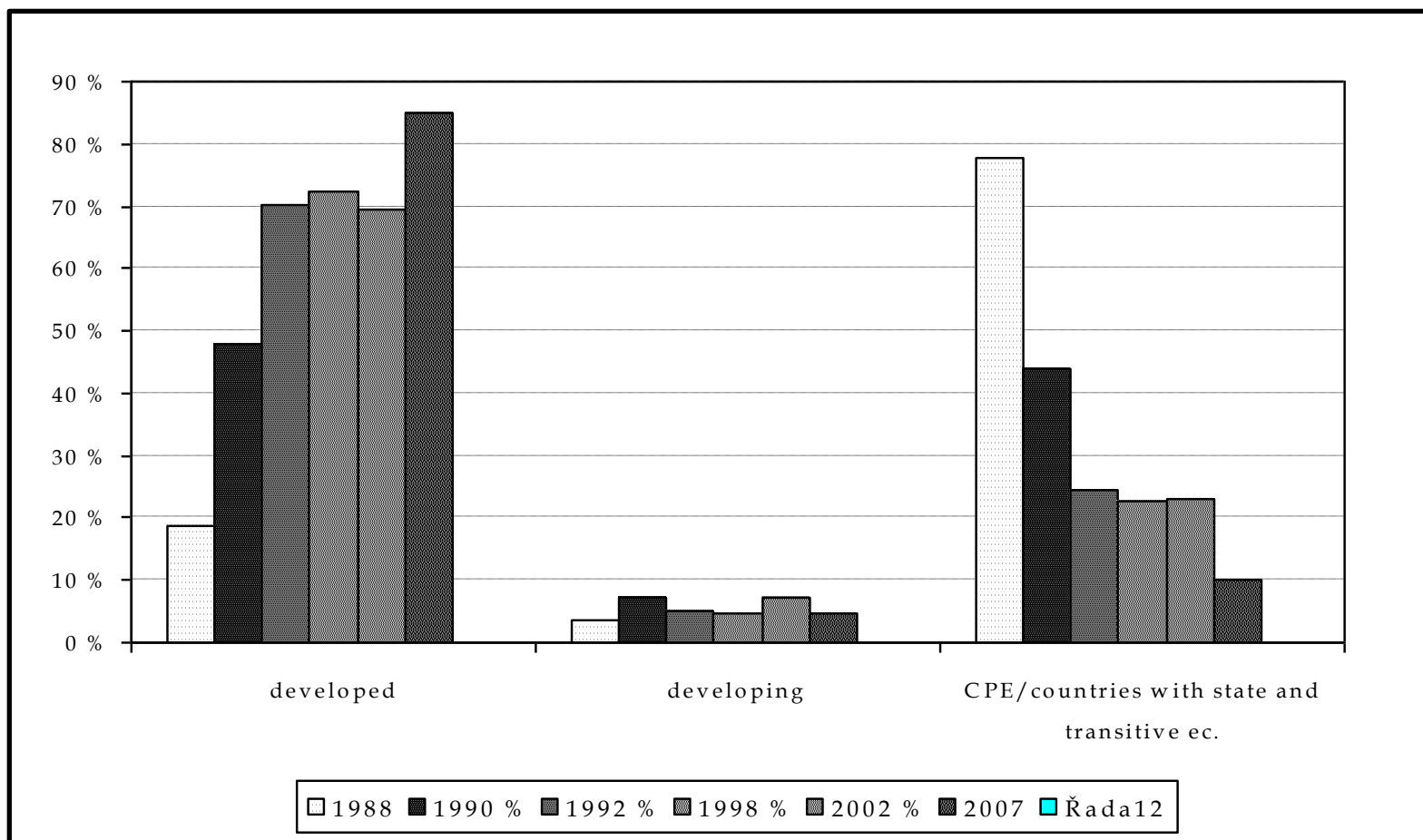
Objem obchodu mld Kč a ku HDP



Teritoriální rozložení exportu



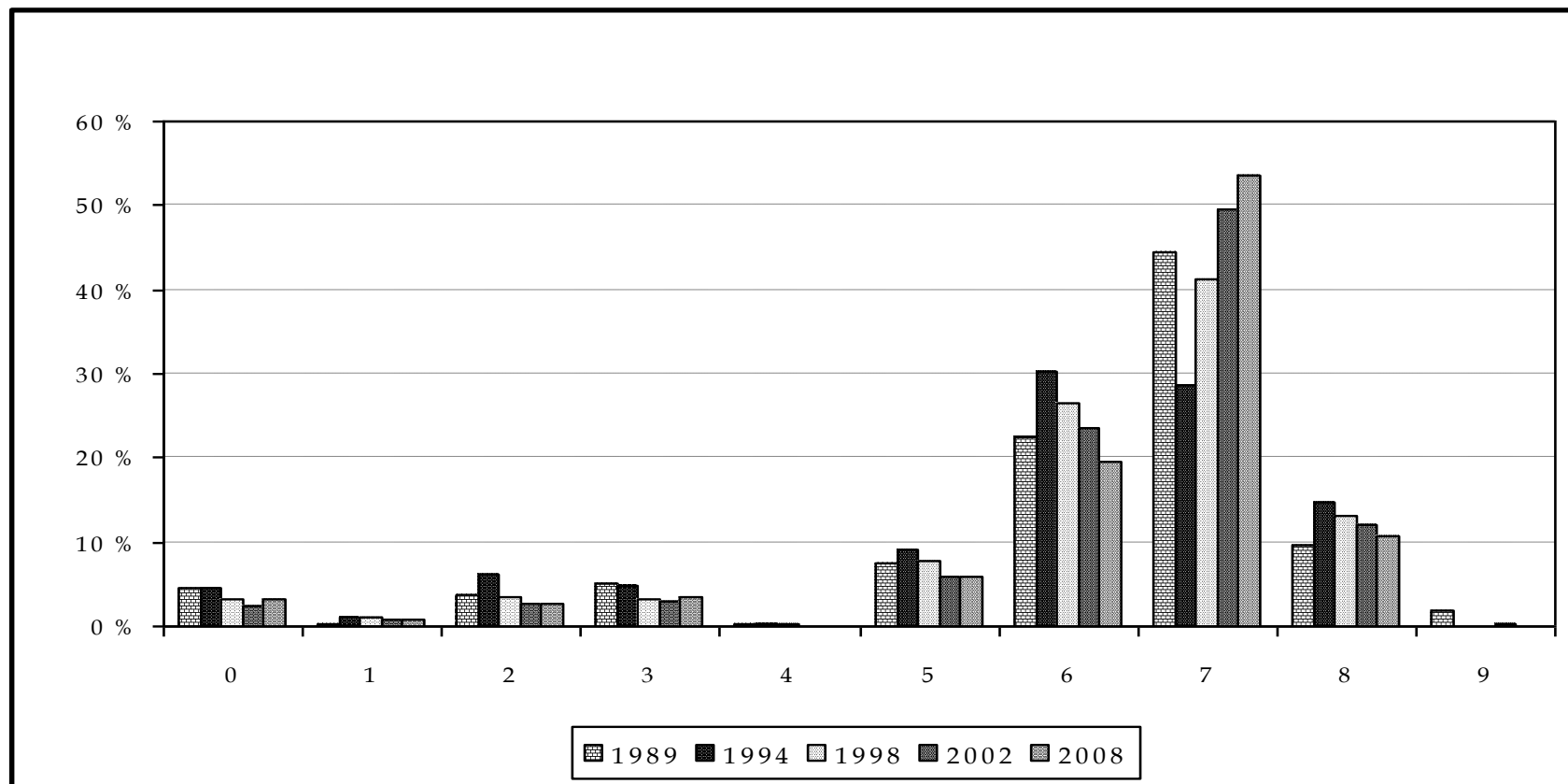
Teritoriální rozložení importu



Obchodní partneři v roce 2008

Country	Turnover		Exports		Imports		Balance mil. Kč
	mil. Kč	%	mil. Kč	%	mil. Kč	%	
Germany	1 397 869	28,70	758 001	30,7	639 868	26,7	118 133
Slovakia	361 621	7,40	227 574	9,2	134 047	5,6	93 527
Poland	299 231	6,15	159 334	6,5	139 897	5,8	19 437
France	229 551	4,75	131 941	5,4	97 610	4,1	34 331
GB	176 238	3,60	118 273	4,8	57 965	2,4	60 308
Austria	205 781	4,25	117 111	4,8	88 670	3,7	28 441
Italy	222 132	4,60	114 833	4,7	107 299	4,5	7 534
Holland	169 921	3,50	96 163	3,9	73 758	3,1	22 405
Hungary	135 064	2,75	70 083	2,8	64 981	2,7	5 102
Russia	220 901	4,55	67 538	2,7	153 363	6,4	-85 825
China	225 525	4,70	13 163	0,5	212 362	8,9	-199 199
USA	93 548	1,95	43 191	1,8	50 357	2,1	-7 166

Komoditní struktura EX

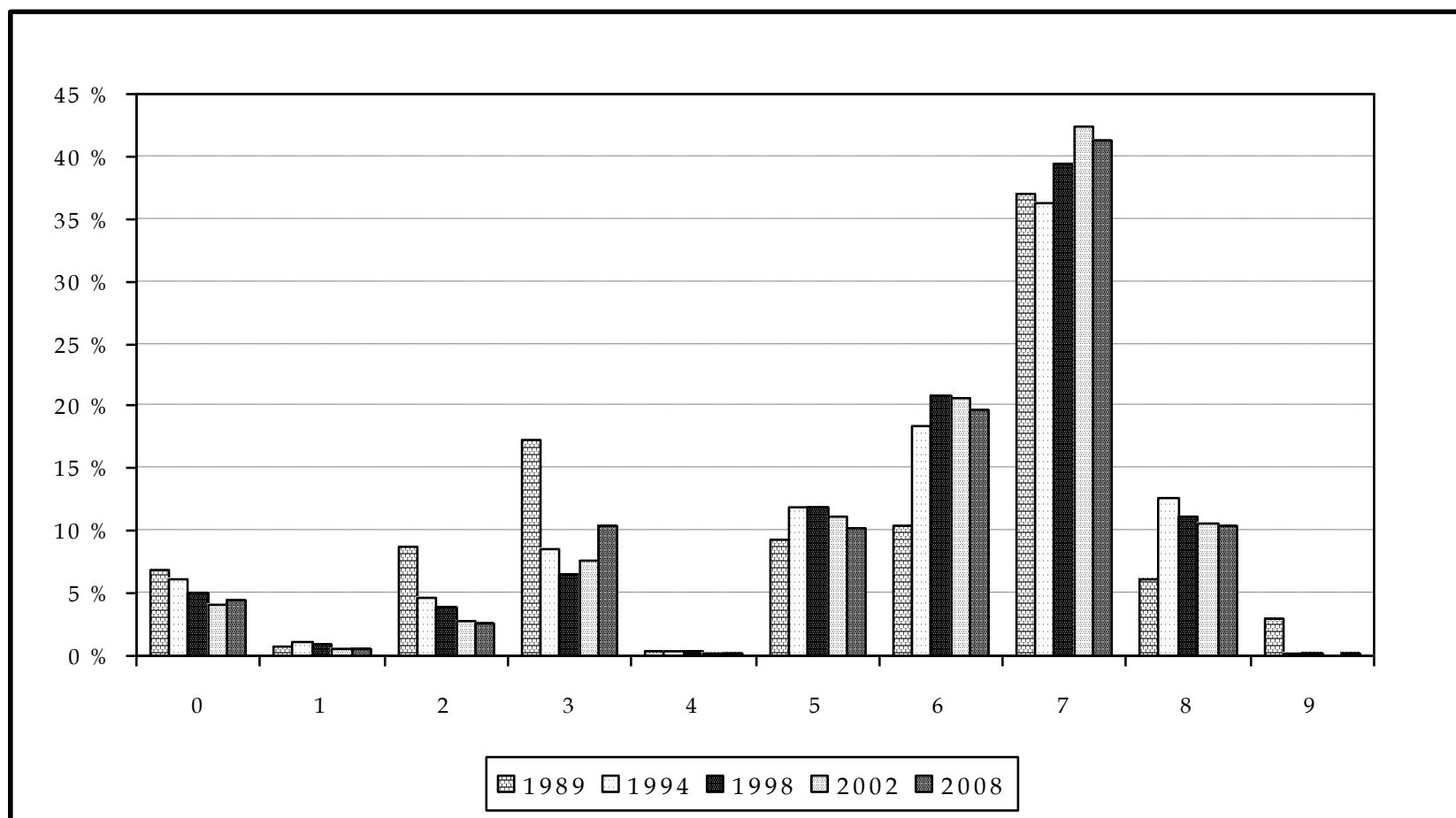


0 - potraviny a živá zvířata
1 - Nápoje a tabák
2 - suroviny bez paliv

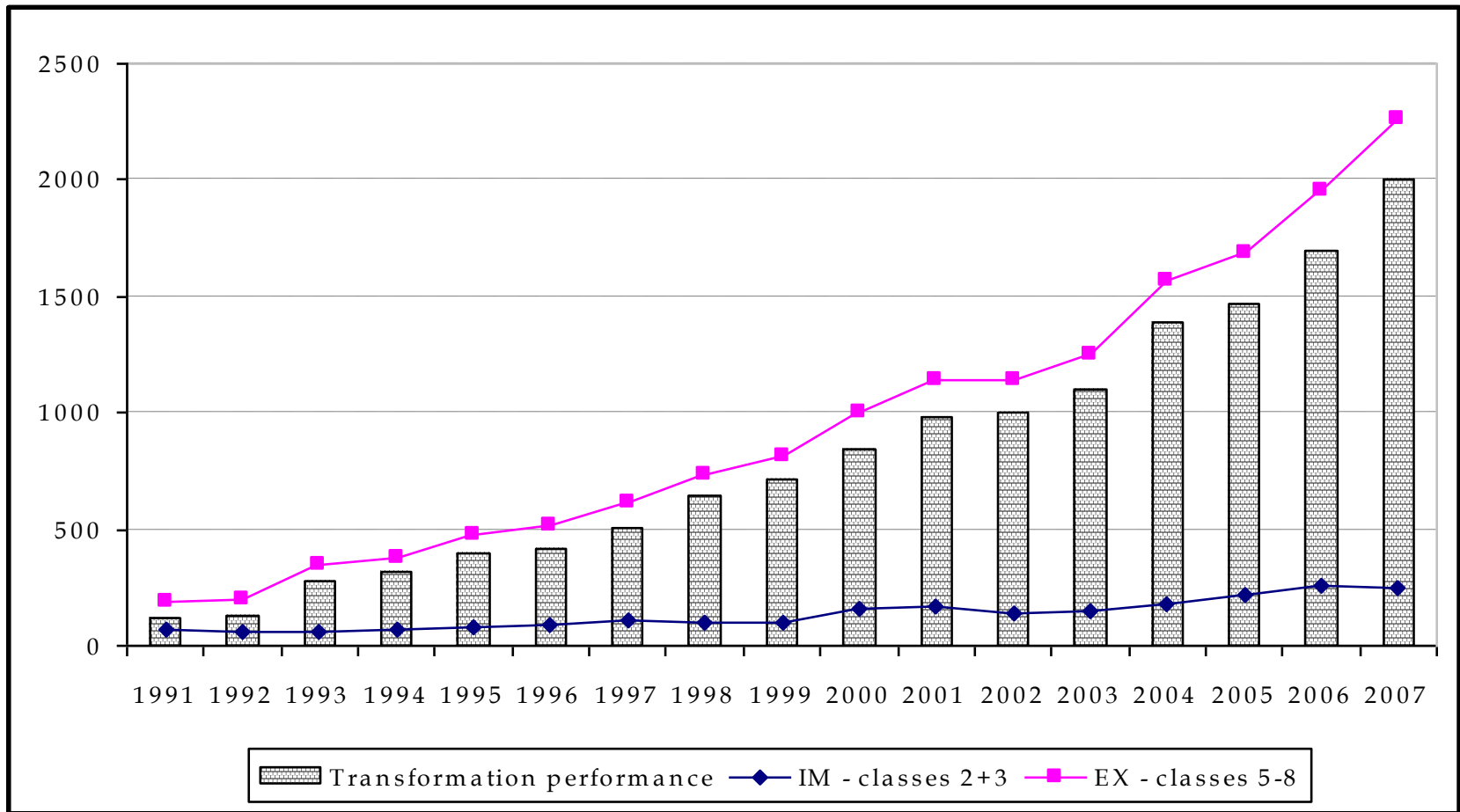
3 - minerální paliva, mazadla
4 - živočišné a rostlinné oleje, tuky a vosky
5 - chemikálie

6 - průmyslové zboží dle druhu materiálu
7 - stroje a dopravní prostředky
8 - různé hotové výrobky
9 - zboží nespecifikováno jinde

Komoditní struktura importu



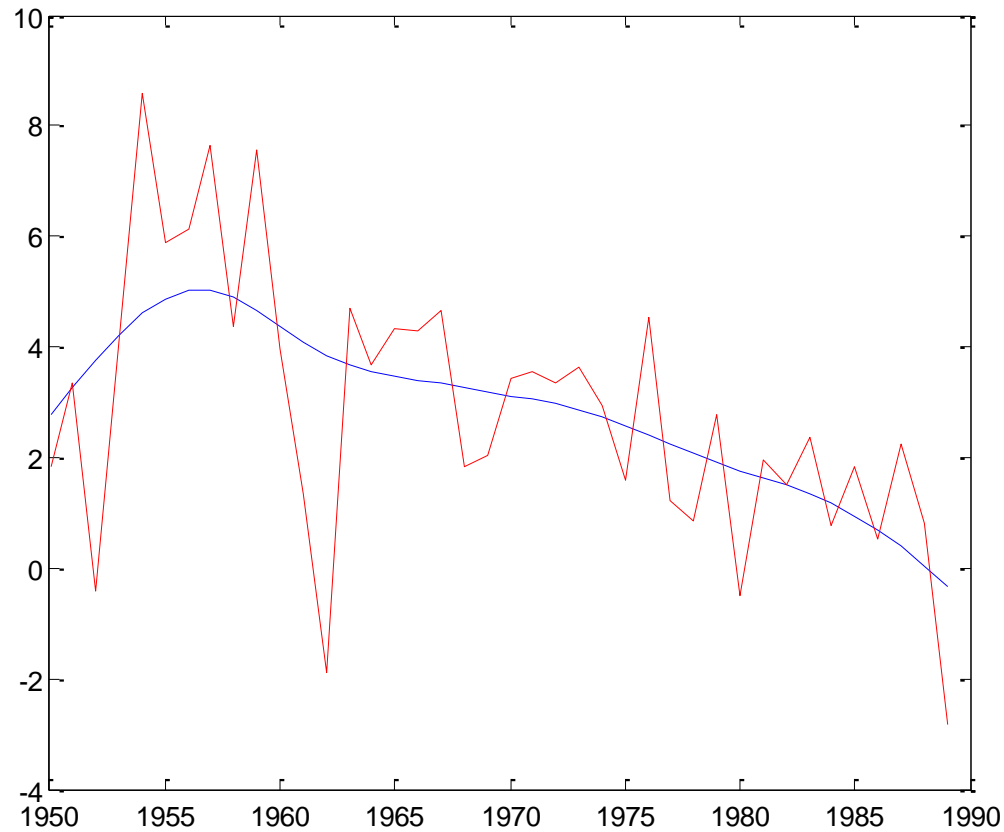
Transformační výkon



Závěr I. části

- Z malé uzavřené na malou otevřenou
- Z orientace na východ orientace na západ
- Při „zlepšení“ komoditní struktury
- tj. muselo dojít k dramatickému zlepšení ekonomiky

Růst HDP v Československu



Růstový trend v Polsku

