

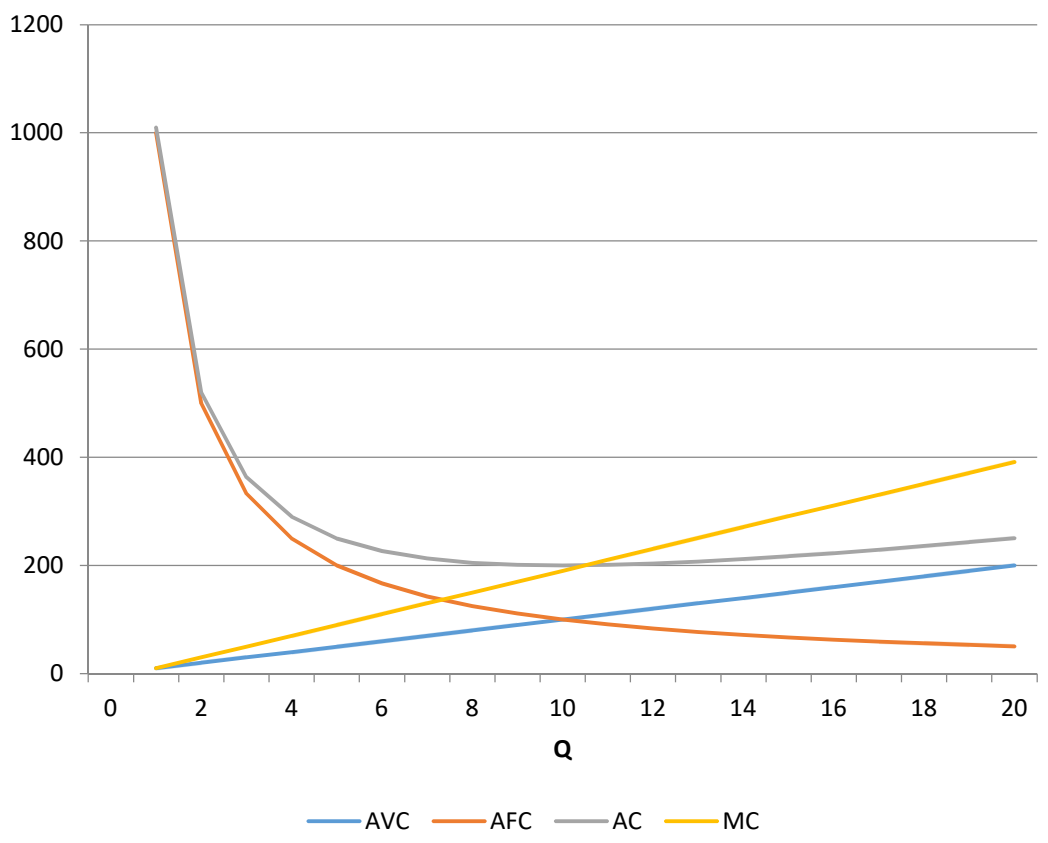
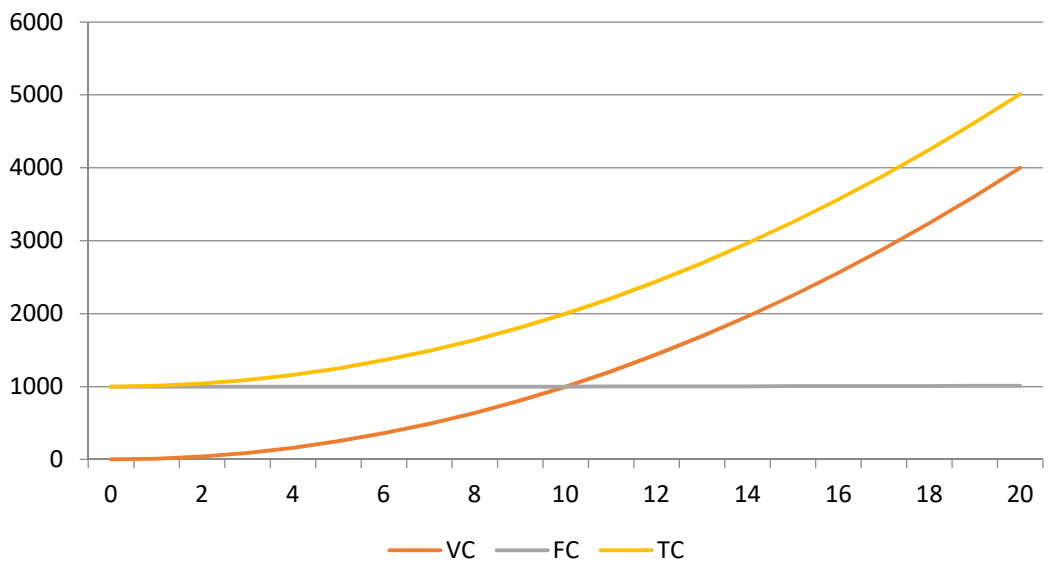
## ŘEŠENÍ 2. SÉRIE

## Příklad 1

- a) Mezní náklady jsou náklady na výrobu dodatečné jednotky statku. Počítají se jako podíl změny celkových nákladů a změny množství.
- b) Minima průměrných nákladů je dosahováno při výrobě 10 000 kusů. Pokud by bylo cílem firmy minimalizovat náklady, měla by vyrábět v tomto bodě.

Q	VC	FC	TC	AVC	AFC	AC	MC
0	0	1000	1000				
1	10	1000	1010	10	1000	1010	10
2	40	1000	1040	20	500	520	30
3	90	1000	1090	30	333	363	50
4	160	1000	1160	40	250	290	70
5	250	1000	1250	50	200	250	90
6	360	1000	1360	60	167	227	110
7	490	1000	1490	70	143	213	130
8	640	1000	1640	80	125	205	150
9	810	1000	1810	90	111	201	170
10	1000	1000	2000	100	100	200	190
11	1210	1001	2211	110	91	201	211
12	1440	1002	2442	120	84	204	231
13	1690	1003	2693	130	77	207	251
14	1960	1004	2964	140	72	212	271
15	2250	1005	3255	150	67	217	291
16	2560	1006	3566	160	63	223	311
17	2890	1007	3897	170	59	229	331
18	3240	1008	4248	180	56	236	351
19	3610	1009	4619	190	53	243	371
20	4000	1010	5010	200	51	251	391

c)



## Příklad 2

- a) Americká hypotéka je v podstatě hypotékou na cokoliv a slouží k financování všeho, co vás napadne. Oproti běžným neúčelovým půjčkám lze mít lepší úrok, díky zajištění nemovitostí. I u americké hypotéky se volí doba fixace úrokové sazby. Po dobu 1, 3 nebo 5 let se sazba nezmění.

Zdroj např.: [www.hypotecnibanka.cz/hypoteky/americka-hypoteka/](http://www.hypotecnibanka.cz/hypoteky/americka-hypoteka/)

- b) Zákon č. 257/2016 Sb., o spotřebitelském úvěru (dále jen "ZSÚ").

- c) U ČS od 3,79 %.

Zdroj: [www.csas.cz/banka/content/inet/internet/cs/STANDARD\\_CONTENT\\_OT01\\_007051.XML](http://www.csas.cz/banka/content/inet/internet/cs/STANDARD_CONTENT_OT01_007051.XML)

### Úvěry

(pevná úroková sazba)

platnost: 1.12.2016

měna: Kč

Druh úvěru	úroková sazba
Půjčka	od 6,90 % p.a.
Úvěr Plus	od 5,90 % p.a.
Konsolidace půjček	od 6,90 % p.a.
Spotřebitelský úvěr	od 5,90 % p.a.
Peníze na klik	16,90 % p.a.
Půjčka pro studenty	8,90 % p.a.
Americká hypotéka	od 3,79 % p.a.

- d) Až 20 let.

- e) Ano lze.

Viz § 117 odst. 4 ZSÚ: Výše náhrady nákladů **nesmí přesáhnout 1 % z předčasně splacené části celkové výše spotřebitelského úvěru, přesahuje-li doba mezi předčasným splacením a sjednaným koncem spotřebitelského úvěru 1 rok. Není-li tato doba delší než jeden rok, nesmí výše náhrady nákladů přesáhnout 0,5 % z předčasně splacené části celkové výše spotřebitelského úvěru.**

Ustanovení předchozích vět se nevztahují na náklady, které je věřitel oprávněn požadovat v souvislosti s předčasným splacením spotřebitelského úvěru na bydlení; s výjimkou předčasného splacení spotřebitelského úvěru na bydlení v souvislosti s prodejem nemovité věci, jejíž nabytí, výstavba nebo zachování práv k této nemovité věci bylo financováno tímto úvěrem, nebo kterou byl tento spotřebitelský úvěr zajištěn, kdy spotřebitel je oprávněn úvěr na bydlení zcela předčasně splatit za podmínky, že doba trvání smlouvy o spotřebitelském úvěru na bydlení je delší než 24 měsíců, přičemž věřiteli vzniká právo požadovat náhradu nákladů podle odstavce 2, která ale nesmí přesáhnout 1 % z předčasně splacené výše spotřebitelského úvěru, maximálně však částku 50000 Kč.

### Příklad 3

- a) Zákon č. 235/2004 Sb., o dani z přidané hodnoty, dále jen „ZDPH“.
- b) § 47 odst. 1 ZDPH definuje celkem tři sazby daně z přidané hodnoty:
  - a. Základní sazba daně ve výši 21 %
  - b. První snížená sazba daně ve výši 15 %
  - c. Druhá snížená sazba daně ve výši 10 %
- c) Je potřeba si uvědomit, že cena 600000 Kč je cena včetně DPH, tzn., že z této částky musíme DPH zpětně dopočítat. V ZDPH zjistíme, že nákup automobilu není v žádné ze snížených sazeb (viz příloha č. 2, příloha č. 3 a příloha č. 3a ZDPH), čímž si ověříme, že při nákupu nového automobilu se uplatní základní sazba, tj. 21 %.

Částku 600000 Kč tak nejprve vydělíme číslem 121 (původní cena automobilu bez daně + DPH), následně vynásobíme číslem 21, čímž získáme částku připadající na DPH. Výpočet vypadá takto:

$$\text{Částka DPH} = \frac{600.000}{121} * 21 = 104132,2314$$

- d) Uplatněna je první snížená sazba daně z přidané hodnoty, tj. 15 %, viz příloha č. 3 ZDPH.
- e) Uplatněna je druhá snížená sazba daně z přidané hodnoty, tj. 10 %, viz příloha č. 3a ZDPH.

## Příklad 4

Za sedačku TOP QUALITY zaplatí rodina pouze kupní cenu, tedy 5000 Kč.

Za sedačku TRENDY zaplatí rodina kupní cenu ve výši 3000 Kč. Dále ji bude potřeba vozit do servisu na zvětšování. Je potřeba se zamyslet nad tím, kolikrát bude muset rodina servis navštívit. Františkovi je 8 měsíců a bude ji potřebovat do 6 let včetně. To může znamenat do dne jeho 6. narozenin, nebo do dne předcházejícího 7. narozeninám. Dále je potřeba zvážit i to, zda koupenou sedačku bude potřeba zvětšit rovnou při koupi, nebo zda ji poprvé budou zvětšovat až za rok.

Nám přijde nejlogičtější řešení, kdy se sedačka bude zvětšovat, až bude Františkovi:

1 rok a 8 měsíců, 2 roky a 8 měsíců, 3 roky a 8 měsíců, 4 roky a 8 měsíců, 5 let a 8 měsíců. V tom případě by za zvětšování zaplatili  $5 * 422 = 2110$  Kč, což dohromady s kupní cenou činí 5110 Kč. Logickou úvahou lze však dojít i k závěru, že zvětšovat budou 6x nebo 7x. V každém případě však sedačka TRENDY vyšla draž než sedačka TOP QUALITY.

Sedačka TOP SALE stojí 2000 Kč. Rodina ji však kupuje se slevou 80 % a zaplatí tak pouze  $0,2 * 2000 = 400$  Kč. Dále bude potřeba sedačku nechat několikrát opravit, a to celkem za  $500 + 800 + 1200 = 2500$  Kč. Dále bude potřeba zaplatit pojištění, to činí  $0,2 * 2000 = 400$  Kč ročně. Podobně jako v minulém případě je potřeba se zamyslet nad tím, kolikrát bude muset rodina pojištění zaplatit. Měla by ho zaplatit 6x (logickou úvahou lze však dospět i k závěru, že jej zaplatí 7x). Zaplatí tedy  $6 * 400 = 2400$  Kč. Celkem tedy tato sedačka vyjde rodinu na 5300 Kč.

Rodina by si měla vybrat sedačku TOP QUALITY.

## Příklad 5

**a)** Cíl cesty, datum a délka vaší cesty = trvání pojištění, počet účastníků pojištění a jejich věk.

*Zdroj: [online.allianz.cz/web/cestovni-pojisteni/?588453100](http://online.allianz.cz/web/cestovni-pojisteni/?588453100)*

**b)** Kde dni 5.12. činila cena 576 Kč, bez dítěte 522 Kč

*Zdroj: [online.allianz.cz/web/cestovni-pojisteni?588453099&utm\\_campaign=CP\\_Kalkulacka&utm\\_content=Generator\\_kalkulacky&utm\\_medium=affiliate&utm\\_source=CJ](http://online.allianz.cz/web/cestovni-pojisteni?588453099&utm_campaign=CP_Kalkulacka&utm_content=Generator_kalkulacky&utm_medium=affiliate&utm_source=CJ)*

**c)** Připojištění rizikových sportů, Připojištění stornovacích poplatků

*Zdroj: [online.allianz.cz/web/cestovni-pojisteni/?588453100](http://online.allianz.cz/web/cestovni-pojisteni/?588453100)*

**d)** aerial skiing, alpinismus, base jump, boby a saně (sportovní) v koridorech, boby a saně na ledové dráze, canyoning, cave diving (jeskynní potápění), další motoristické sporty, dragster, formule 3000, fourcross, freediving, freeride, Freestyle, freeskiing, heliskiing, high jump = cliffdiving, horolezectví, jachting – oceánská plavba, kajak, kanoe a rafting st. obtížnosti, WW5, WW6, kaskadérství, artisti, policie, vojsko, záchr. sbor aj., krotitelství, letecké sporty (závěsné létání, letecká akrobacie), lezení po ledopádech, icebreaker (lezení v ledu po umělé stěně), lov exotické divoké zvěře, lyžování a snowboarding mimo místa určená k provozování těchto sportů, motokros, mountboarding mimo vyznačené trasy, paragliding a závěsné létání (rogalo), parašutismus, skoky padákem, tandemový seskok (air tandem jumps), plochá dráha, potápění pod ledem, potápění s použitím dýchacího přístroje do míst s hloubkou nad 40 metrů, potápění se žraloky, severská kombinace, skeleton, skialpinismus, skiextrém, skitouring, skoky a lety na lyžích, snowboardu, skútskating, sky surfing, sněžný skútr – sjezd, speleologie, sportování v extrémních podmínkách a terénech, sporty spojené s užíváním motorového dopravního prostředku, swing jumping, turistika nebo treking se stupněm obtížnosti, vyšším než 3UIAA s použitím pomůcek odpovídajících stanovené obtížnosti a/nebo pohyb v nadmořské výšce nad 5 000 m n.m, via ferrata stupně obtížnosti D a E, výpravy nebo expedice do míst s extrémními klimatickými nebo přírodními podmínkami nebo rozsáhlých neobydlených oblastí (poušť, otevřená moře, polární oblasti apod.) a sporty obdobné rizikivosti

*Zdroj: [online.allianz.cz/file/1313/Prehled\\_sportu\\_1\\_4\\_2016.pdf](http://online.allianz.cz/file/1313/Prehled_sportu_1_4_2016.pdf)*