

***Diskuse na téma
geografické aspekty
cestovního ruchu
a
destinace cestovního
ruchu***

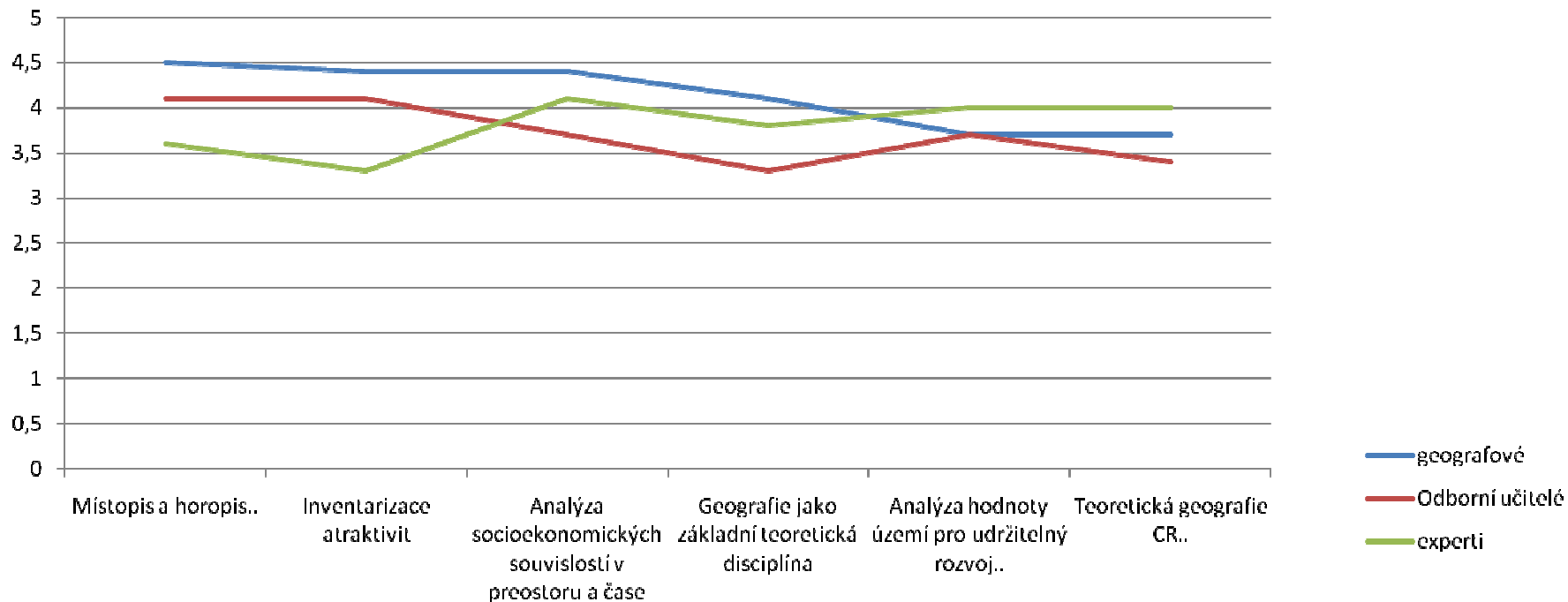
***RNDr. Jiří Šíp Ph.D
VŠPJ Jihlava***

Praktická verifikace významu geografie cestovního ruchu
v systému českého vědeckého poznávání a následně i systému
vzdělávání v cestovním ruchu

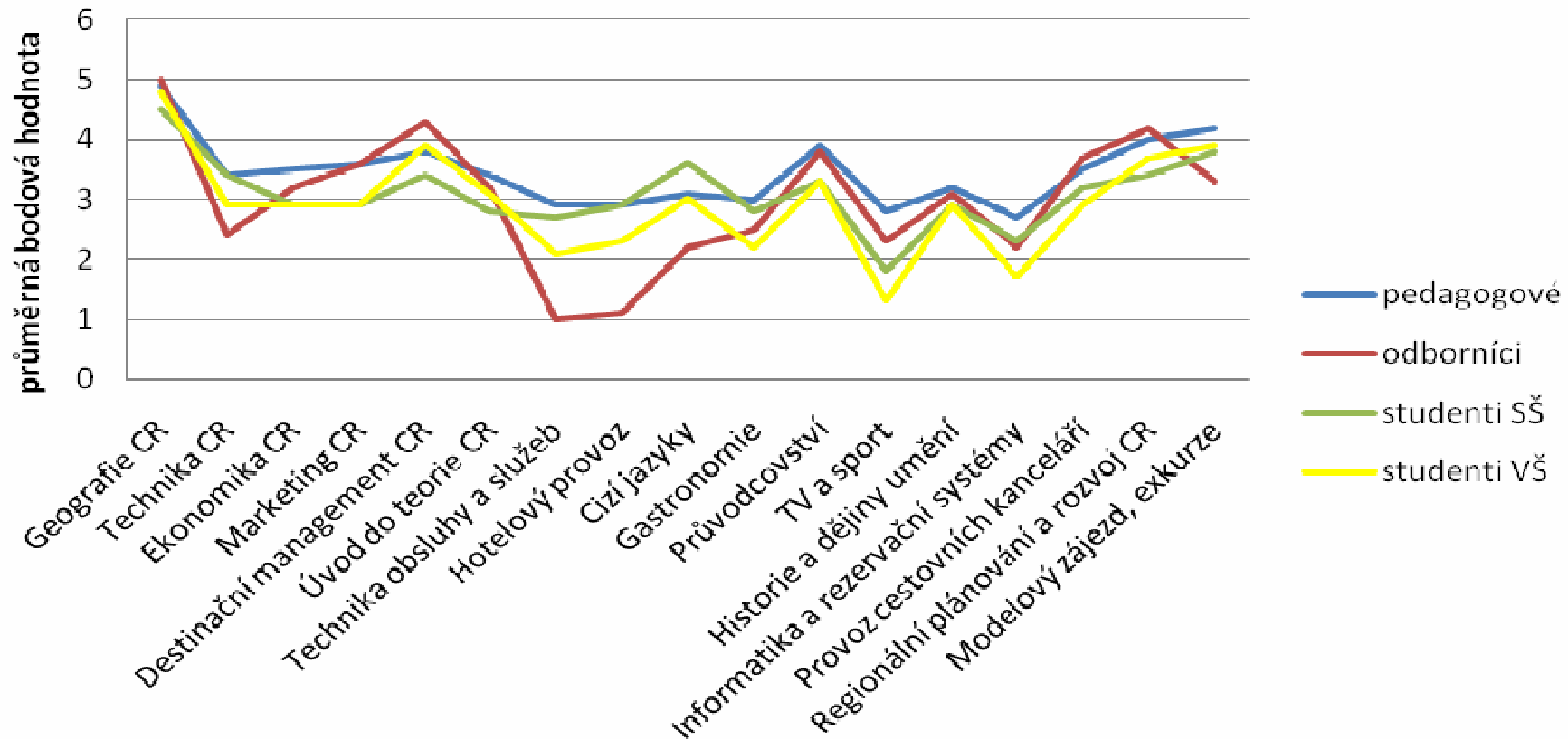
**Jakou váhu přisoudíte roli geografie cestovního ruchu ve
vzdělávacím systému CR**

	geografové	Odborní učitelé	experti
Místopis a horopis..	4,5	4,1	3,6
Inventarizace	4,4	4,1	3,3
Analýza socioekonomických souvislostí v prostoru a čase	4,4	3,7	4,1
Geografie jako základní teoretická disciplína tvořící teorii cestovního ruchu	4,1	3,3	3,8
Analýza hodnoty území pro udržitelný rozvoj	3,7	3,7	4
Teoretická geografie CR jako základní teoretický konstrukční prvek vzdělávacího systému v cestovním ruchu	3,7	3,4	4

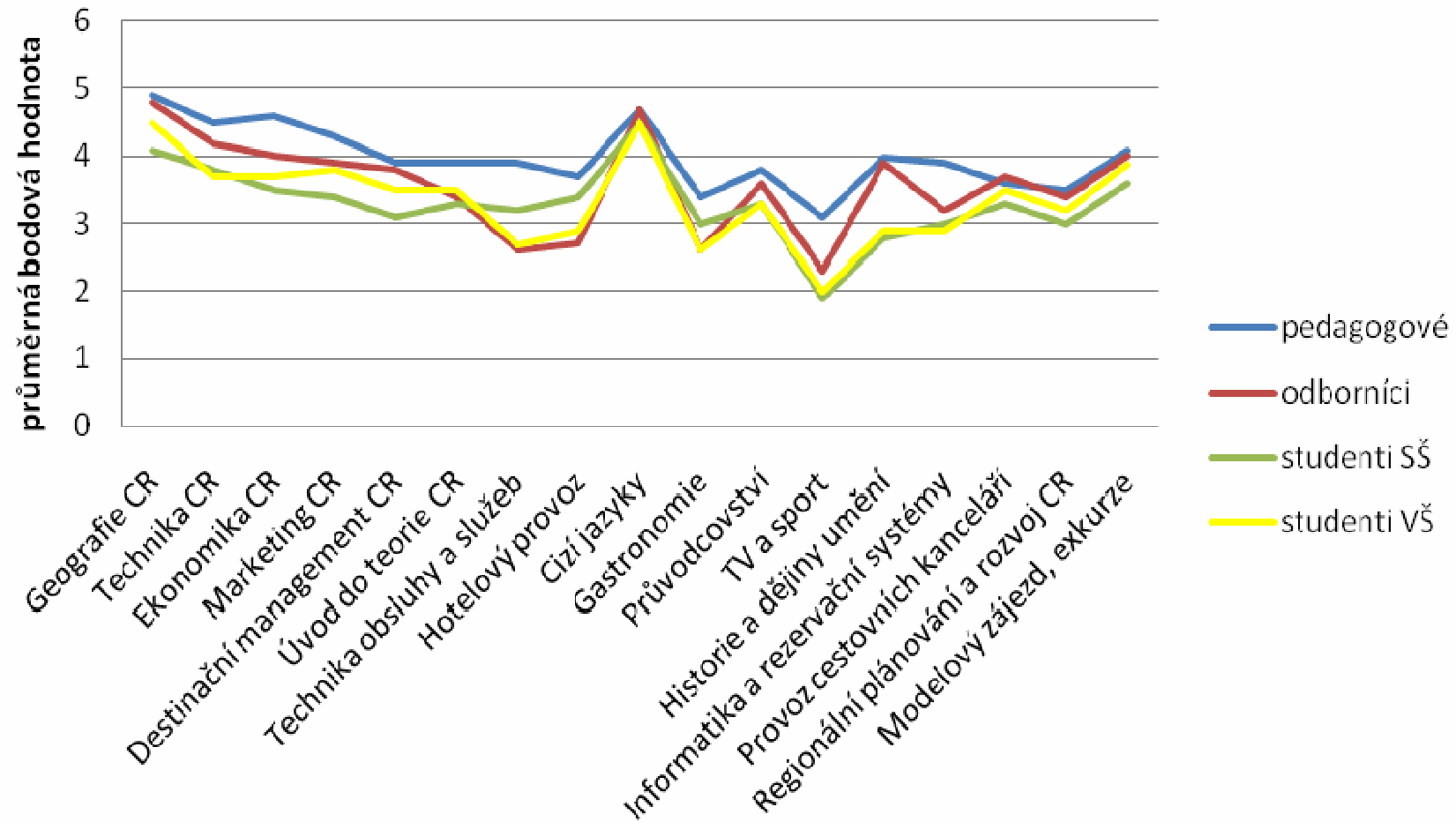
Jakou váhu přisoudíte roli geografie cestovního ruchu ve vzdělávacím systému CR



Důležitost vlivu geografie na uvedené předměty



Význam předmětů ve výuce



Přejímání cizích slov do češtiny

Destinace

z francouzského destination

místo určení

Jednotná obsahová náplň pojmu „Destinace“ je důležitá pro
vzdělávací systém a výzkum

Rozmanitost názoru

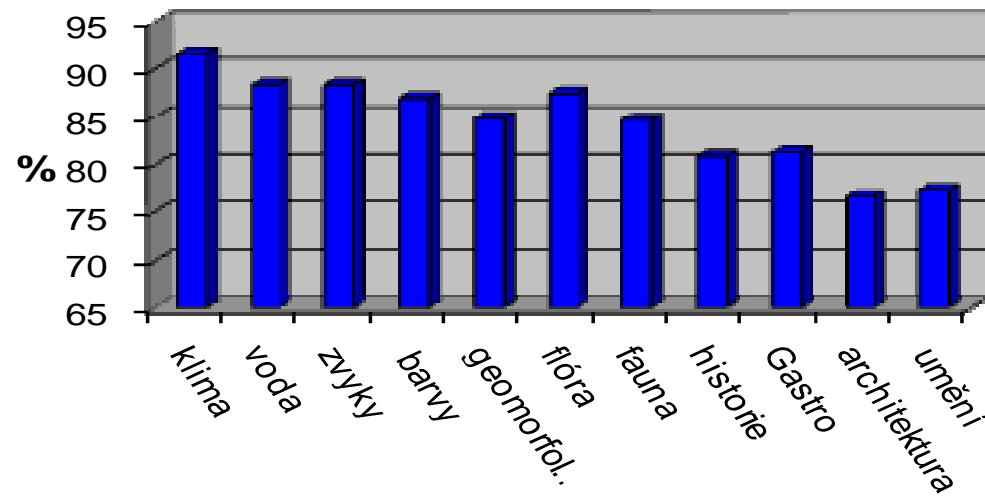
Poptávka – laická veřejnost – mentální destinace

Nabídka – odborná veřejnost – odborné definice

Laická veřejnost

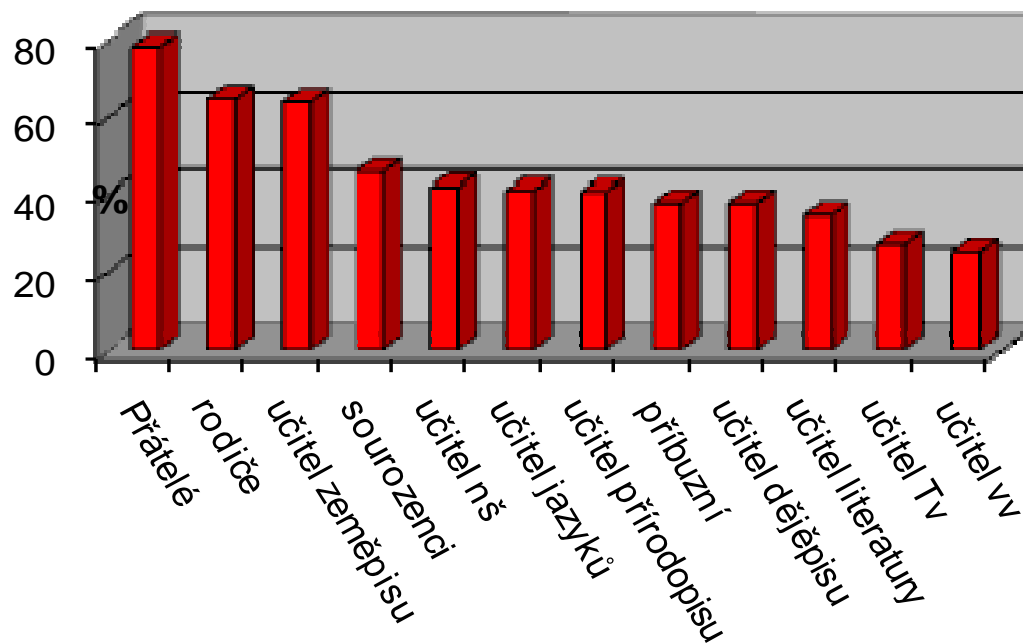
mentální destinace cestovního ruchu

Graf č. 1. Preference konstrukčních prvků mentální destinace cestovního ruchu



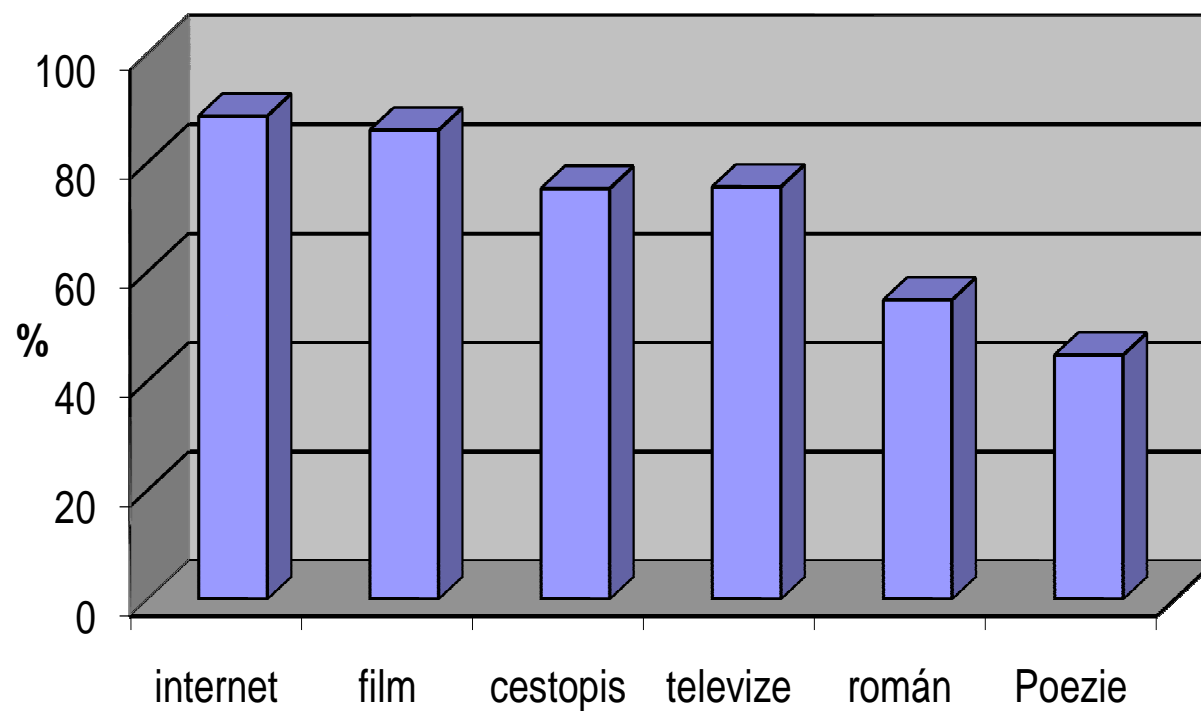
Mentální destinace cestovního ruchu

Graf č. 2. Preference osobností ovlivňujících konstrukci mentální destinace



Mentální destinace cestovního ruchu

**Graf č. 3. Preference informačních zdrojů
ovlivňujících konstrukci mentální destinace**



ODBORNÁ VEŘEJNOST

DEFINICE DESTINACE CESTOVNÍHO RUCHU

U deseti vybraných definic destinace CR jsme nechali hodnotit:

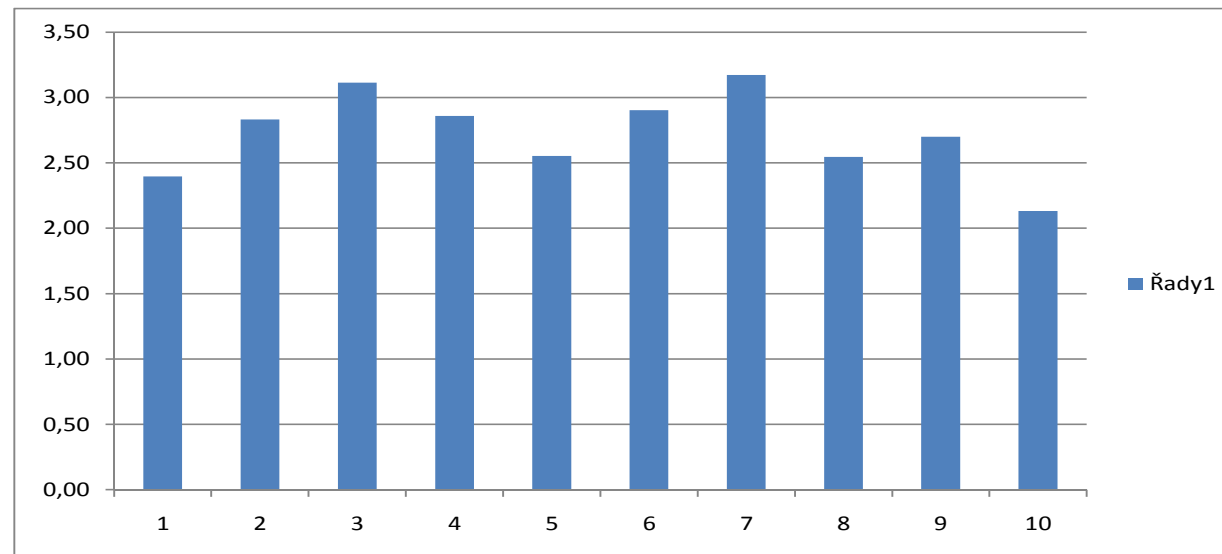
1. komplexnost definice, zda daná definice popisuje veškeré aspekty destinace.
2. zda definice dostatečně popisuje geografické aspekty destinace.
3. zda definice vyjadřuje dostatečně ekonomické aspekty destinace.
4. zda definice popisuje dostatečně společenské a sociální aspekty destinace.
5. zda definice dostatečně vymezuje socioekonomické souvislosti v prostoru a čase.
6. zda definice dostatečně vysvětluje co je podstatou a motivačním stimulem návštěvnosti destinace.
7. zda definice dostatečně vysvětluje co je motivačním stimulem vzniku a existence destinace cestovního ruchu

Vybrané definice různých autorů

1. Geografický prostor, který host volí jako účasti na cestovním ruchu. (Bieger, München, 2005).
2. Územní celek, který se vyznačuje společným postupem při využívání potenciálu pro rozvoj cestovního ruchu, sdílenou kapacitou území pro tento rozvoj, společným životním cyklem a společnými procesy cestovního ruchu. (Pásková, 2002).
3. Geografické prostředí vymezené společným destinačním managementem, který je schopen v tomto území zhodnotit fyzickogeografický i socioekonomický potenciál a z těchto potenciálů aktivovat produkty cestovního ruchu úspěšné na trhu cestovního ruchu. (Jiří Šíp 2008)
4. Destinace cestovního ruchu jsou za vzájemně si konkurující jednotky, jejichž společným cílem je prodej služeb v destinaci (ať už regulovaný nebo neomezený), a které plní řadu funkcí. Za prvé, funkci marketingovou, za druhé, funkci nabídkovou, za třetí, funkci zastoupení různých zájmových skupin a za čtvrté, funkci plánovací. (Bieger 1995)
5. Destinace jsou definovány jako regionální, mezinárodně konkurenceschopné, strategicky řízené jednotky nabídky na mezinárodním trhu. (Bartl-Schmidt 1998)
6. Destinace cestovního ruchu je cílová oblast v daném regionu, typická významnou nabídkou atraktivit cestovního ruchu a infrastruktury cestovního ruchu. (Oficiální publikace Ministerstva pro místní rozvoj, Výkladového slovníku cestovního ruchu).
7. Podle World Tourism Organization (Mezinárodní organizace cestovního ruchu – UNWTO) je destinace „místo s atraktivitami a zařízeními a službami cestovního ruchu, které si účastník CR vybírá pro svou návštěvu a jež přináší producenti na trh“.
8. Destinace cestovního ruchu je přirozeným celkem, který má z hlediska podmínek rozvoje cestovního ruchu jedinečné vlastnosti, odlišné od jiných destinací (Királová, 2003).
9. Destinace je svazek různých služeb koncentrovaných v určitém místě či oblasti, které jsou poskytovány v návaznosti na potenciál cestovního ruchu (Palatková 2006).
10. Destinace je tzv. „rekreačním produktem“ (Jansen-Verbeke, 1993).

Celkový výsledek hodnocení jednotlivých definic

1. do skupiny geografické povahy jsme zařadili definice č. 1. 2. 3 a 6
2. do skupiny jsme zařadili definice ekonomické a obchodní povahy č. 4.5.9. a 10
3. do skupiny č. 3 jsme zařadili definice spíše neutrální povahy č. 7. a 8



Poznátky

- Poznátky o vzniku „Mentální destinace „ ve vědomí člověka jsou velice potřebné zejména pro odbornou veřejnost, která vytváří nabídku a kontinuálně ji inovuje.
- Přes zdánlivou rozdílnost lze doložit vzájemnou synergií vycházející z geografických aspektů podstaty destinace cestovního ruchu

Geografické aspekty podstaty destinace cestovního ruchu

- geografické prostředí vymezené společným destinačním managementem, který je schopný zhodnotit předpoklady přírodní a společenské atraktivity tohoto území,
- vytvořit dostatečnou infrastrukturu rozmanitých služeb v prostoru a čase
- z těchto potenciálů aktivovat a následně inovovat produkty cestovního ruchu úspěšné na trhu cestovního ruchu tak, aby zajistila trvale udržitelný rozvoj destinace
- Pokud dojde k dlouhodobějšímu narušení tržní rovnováhy na straně poptávky, může destinace ve stávající podobě zaniknout, nebo se transformovat do jiných prostorových útvarů

Diskuzi o destinaci cestovního ruchu je třeba rozšířit o diskuzi zabývající se destinačním managementem, který se v ČR profiluje velice nesnadno.

