

Cestovný ruch na Slovensku v období globálnych zmien

Doc. Ing. Andrej MALACHOVSKÝ, PhD.

Katedra cestovného ruchu

Ekonomická fakulta

Univerzita Mateja Bela

Banská Bystrica

Dôsledky hospodárskych kríz

Predimenzované investície aj v cestovnom ruchu a úrovne poskytovaných služieb, ktorú trh neunesol.

Podľa ekonomickej teórie nečakať krízu je rovnako ako nepredpokladať, že deň sa strieda s nocou.

Kríz a ako východisko úvah

- Tabuľka porovnania vplyvu krízy podľa amerických autorov Rogoffa a Reinhartovej
- Porovnané vplyvy 23 najväčších kríz za posledných 100 rokov

Kríza ako východisko úvah

Dopady finančných kríz na ceny aktív a reálnu ekonomiku	Trvanie poklesu, roky			Kumulatívny vývoj, %		
	priemer	min.	max.	priemer	min.	max.
Aktíva						
nehnutelnosti, kumulatívny pokles cien	6	3	17	-33,5	-12	-53
akcie, kumulatívny pokles cien	3,4	2	4	-55,9	-25	-90
Reálna ekonomika						
kumulatívny pokles HDP	1,9	0	4	-9,3	+0,5	-28
kumulatívny nárast nezamestnanosti	4,8	1,5	11	+7	+2	+22
kumulatívny rast verejného dlhu	x	x	x	+86,3	+40	+180

Chyby hospodárskej politiky

Česká republika a Slovenská republika

**Výrazná podpora veľkých až
gigantických investičných projektov**

bez rovnocennej podpory

malého a stredného podnikania

(diaľnice, automobilky, atomové elektrárne a
podobne)

Dôsledky hospodárskej politiky

Prínosom je rýchlejšia rast HDP a zamestnanosti v období konjunktúry ale aj drastický pokles a problémy v období krízy

- podobnosť s priemyselnou politikou z 50-tych rokov 20. storočia (industrializácia Slovenska)

Zásady zdravej hospodárskej politiky

Výhody rozvoja cestovného ruchu

Príklad Rakúsko, Švajčiarsko, Francúzsko

- Vysoký podiel malých a stredných podnikov v ekonomike štátu
- Možnosti zamestnania pre ľudí s nižším vzdelaním – typické pre regióny vidieka
- Nástroj pozdvihnutia vidieka
- **Výrazný stabilizačný nástroj** hospodárstva v porovnaní s veľkými podnikmi v čase krízy

Argumenty na podporu rozvoja cestovného ruchu

Podpora rozvoja cestovného ruchu nie je štátny protekcionizmus.

Je to vytvorenie systému spolupráce súkromného a verejného sektora, v ktorom sa spoločne zhodnocujú štátom vynaložené investície a investície súkromného sektora.

Spoločné príznaky problémov

- Dlhodobá neexistencia

REÁLNE UPLATŇOVANEJ politiky CR

- Dlhodobé nedostatočné financovanie cestovného ruchu
- Neprimerane vysoký podiel hlavného mesta na počte hostí, prenocovaní a príjmoch

Spoločné príznaky problémov

Nízky podiel cestovného ruchu na rozvoji vidieka, tvorbe pracovných miest a vzniku malých a stredných podnikov

Výdavky na štátny marketing len na úrovni marketingového rozpočtu veľkého nemeckého tour-operátora

Dôsledky neexistencie politiky cestovného ruchu

1. Závažným dôsledkom neexistencie politiky cestovného ruchu sú nesprávne vynakladané investície, ktoré nie sú v súlade s potrebami trhu
2. Priame a nepriame hospodárske škody z neuskutočnených príjmov, nevytvorených pracovných miest

Kríza a konkurencieschopnosť štátu v cestovnom ruchu - príznaky

Neprimerané zmeny v príjmoch z cestovného ruchu v porovnaní s konkurenciou počas konjunktúry aj krízy

Neprimerané zmeny v štruktúre zdrojových trhov v porovnaní s konkurenciou

Konkurencieschopnosť a kríza

Dôsledok

**Následný prudký pokles dopytu NIE JE
sprevádzaný poklesom kapacít na strane
ponuky**

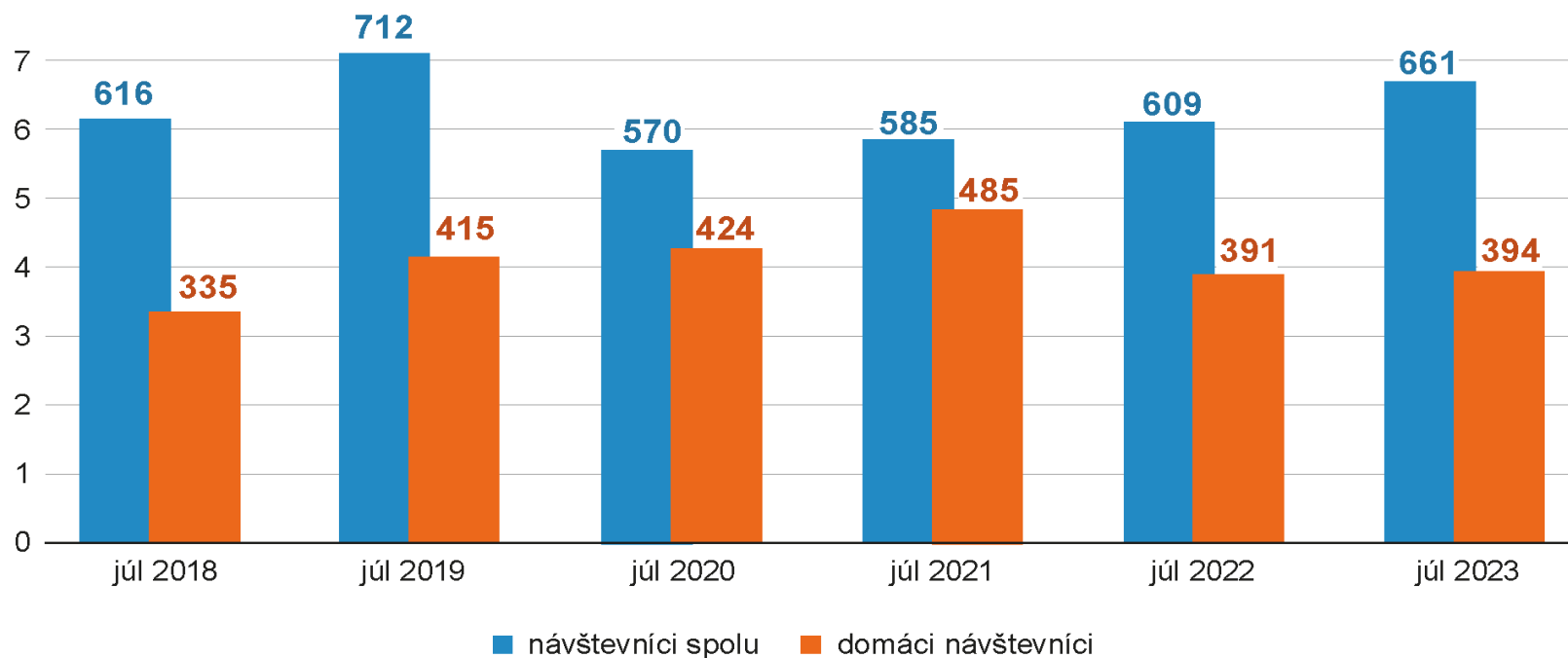
**= Výsledok je enormný tlak na ceny v
dôsledku nižšieho dopytu pri väčšej
ponuke a nižšej kúpyschopnosti
obyvateľstva**

Riešenia pre konkurencieschopnosť cestovného ruchu

**Rozvoj cestovného ruchu v súlade
s ustálenými modelmi riadenia a
politiky cestovného ruchu ako napr.
v Rakúsku, Švajčiarsku alebo
Francúzsku**

Návštevnosť v ubyt. zar.

Júl 2018 – 2023 (počet osôb v tis.)



Zdroj: ŠÚ SR

Počet návštevníkov v UZ 2018-2023 – spracované podľa ŠUSR (v mil.)

JANUÁR - JÚL	2018	2019	2020	2021	2022	2023
Spolu	3,20	3,60	1,90	1,10	2,50	3,20
Cudzinci	1,30	1,40	0,60	0,20	0,80	1,20
Domáci	1,90	2,20	1,30	0,90	1,70	2,00

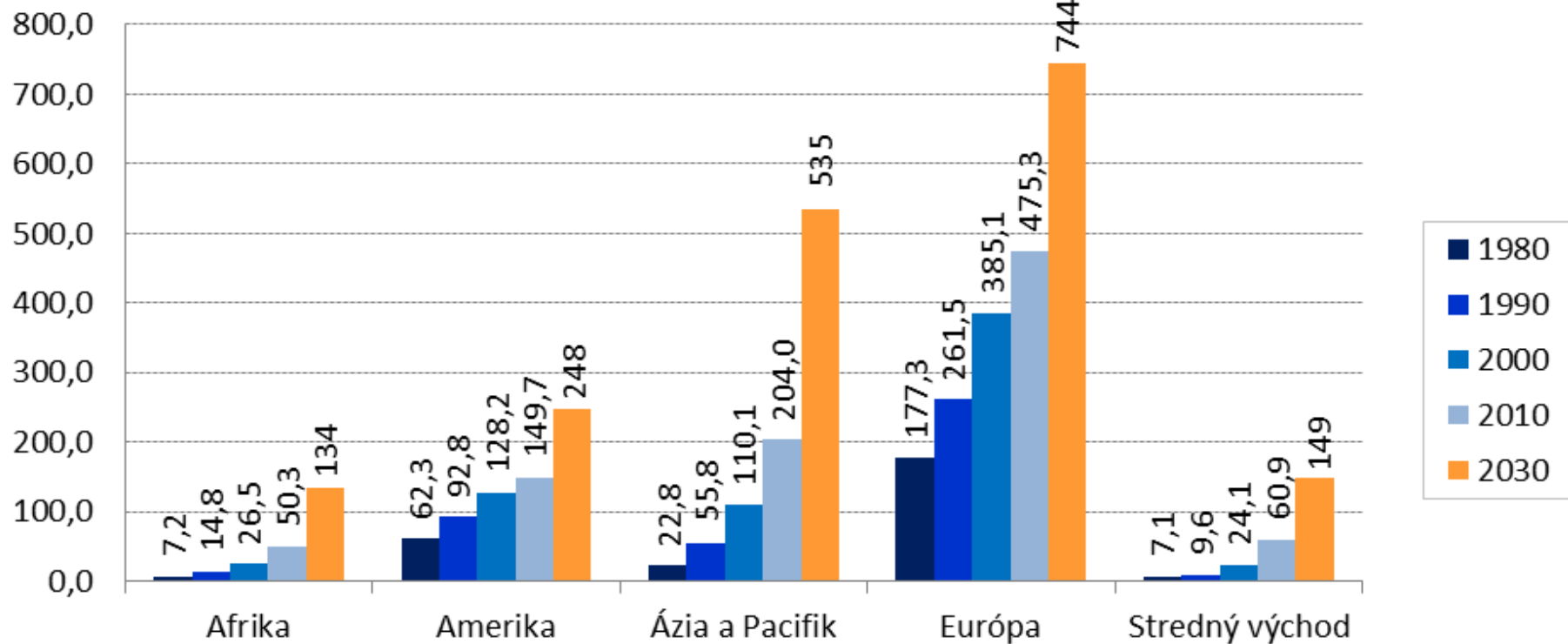
Počet prenocovaní v UZ 2018 – 2023 spracované podľa ŠUSR (v mil.)

jan. - júl	2018	2019	2020	2021	2022	2023
spolu	8,90	10,00	5,70	3,60	6,80	8,50
cudzinci	3,30	3,60	1,60	0,50	1,90	2,80
domáci	5,60	6,40	4,10	3,10	4,90	5,70

Optimistické vízie spred pandémie

Predpoklady rastu do roku 2030

Aktívny zahraničný cestovný ruch podľa svetových regiónov
(počet zahraničných turistov, mil.)



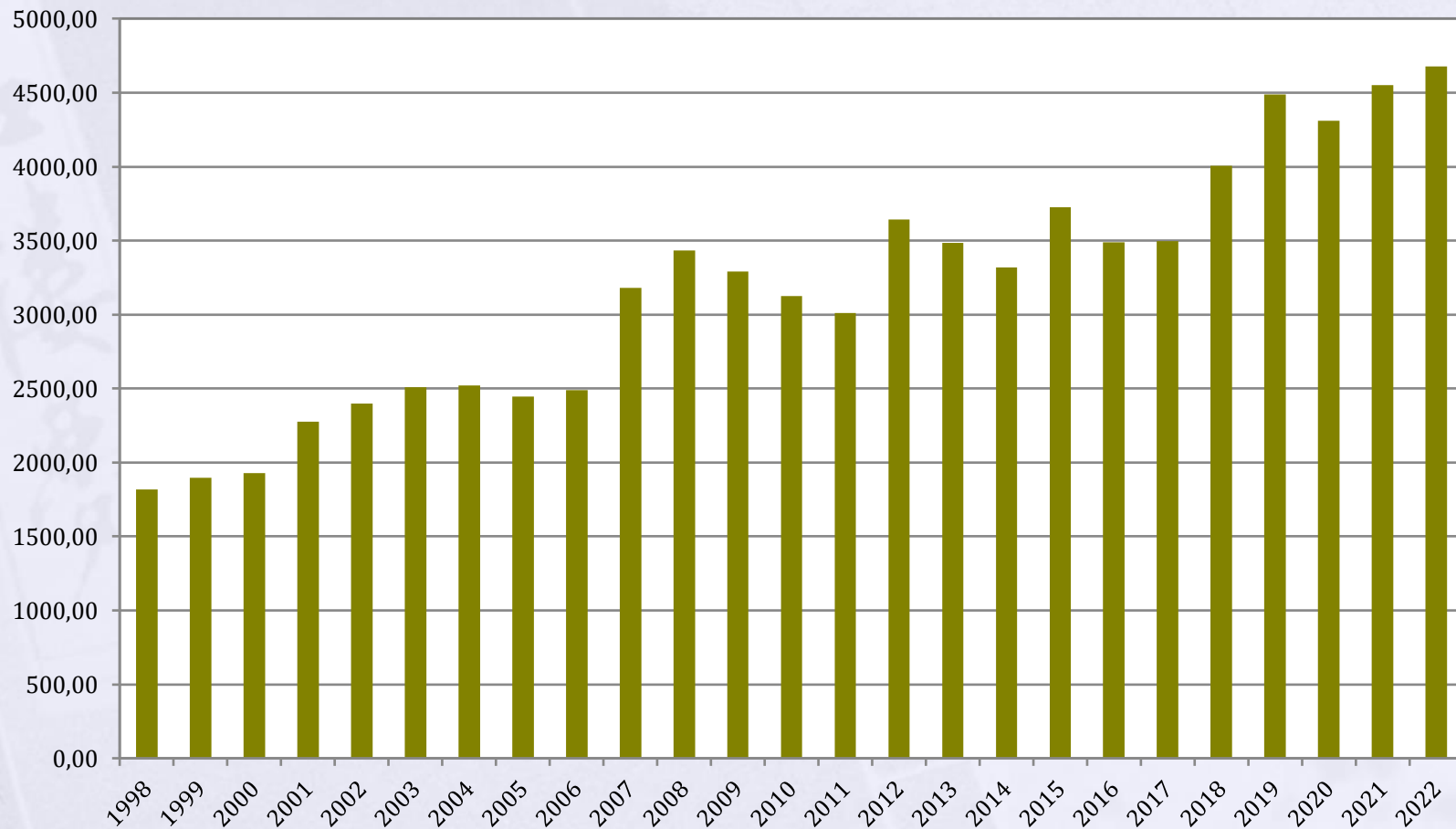
Zdroj: Svetová organizácia cestovného ruchu (UNWTO)

Zlomové roky v časových radoch

- 2004 – vstup do EÚ
- 2007 – vstup do Schengenského priestoru
- 2009 – finančná kríza
- 2012 – hypotekárna kríza
- 2015- začiatok kvantitatívneho uvoľňovania centrálnymi bankami sveta (ECB 3,5 bil € do 2020)
- 2019 Pandémia
- 2022 Koniec pandémie?
- = priveľa kríz v krátkom časovom úseku

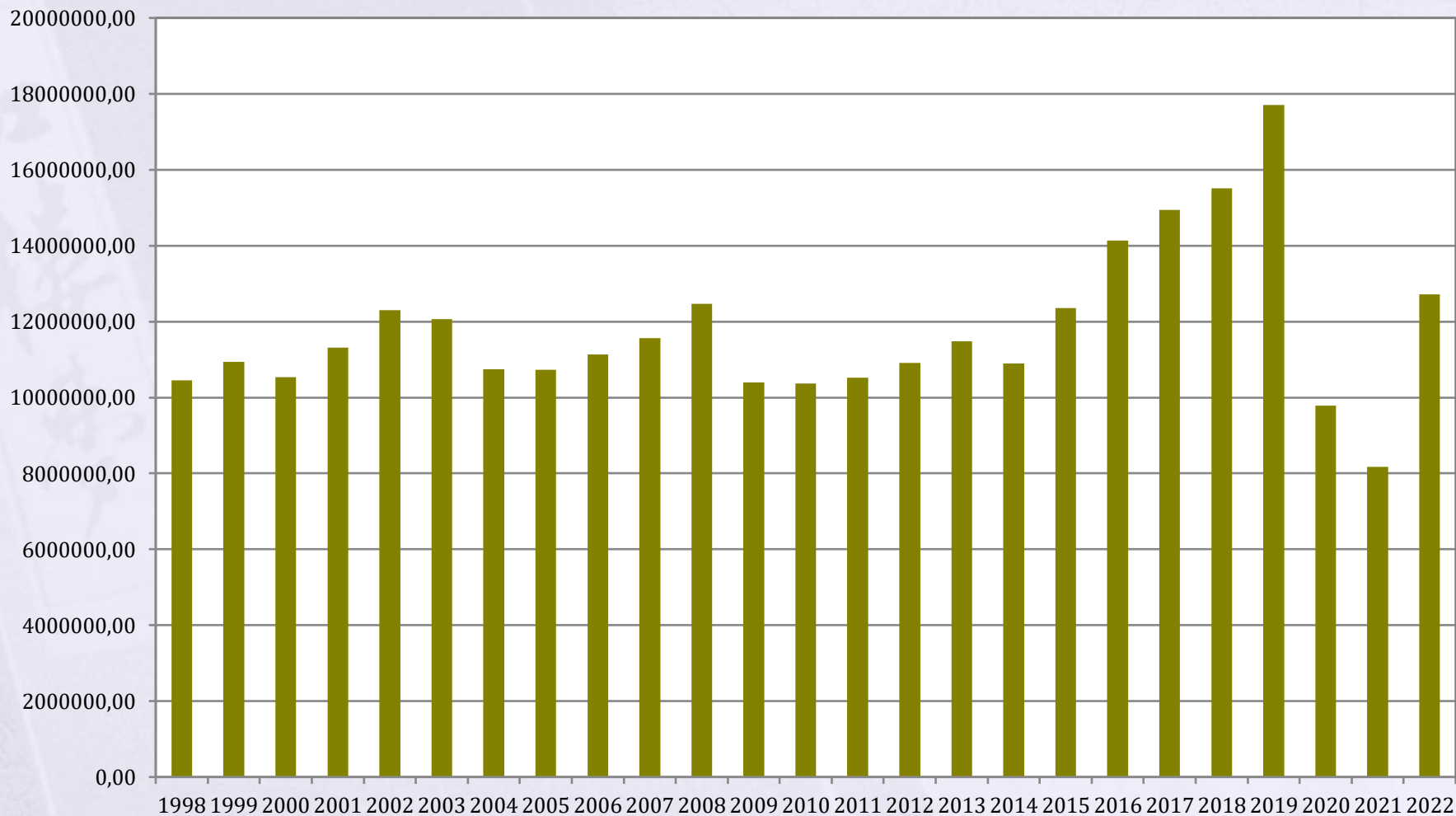
Počet lôžok v UZ v rokoch 1998 – 2022

spracované podľa ŠUSR

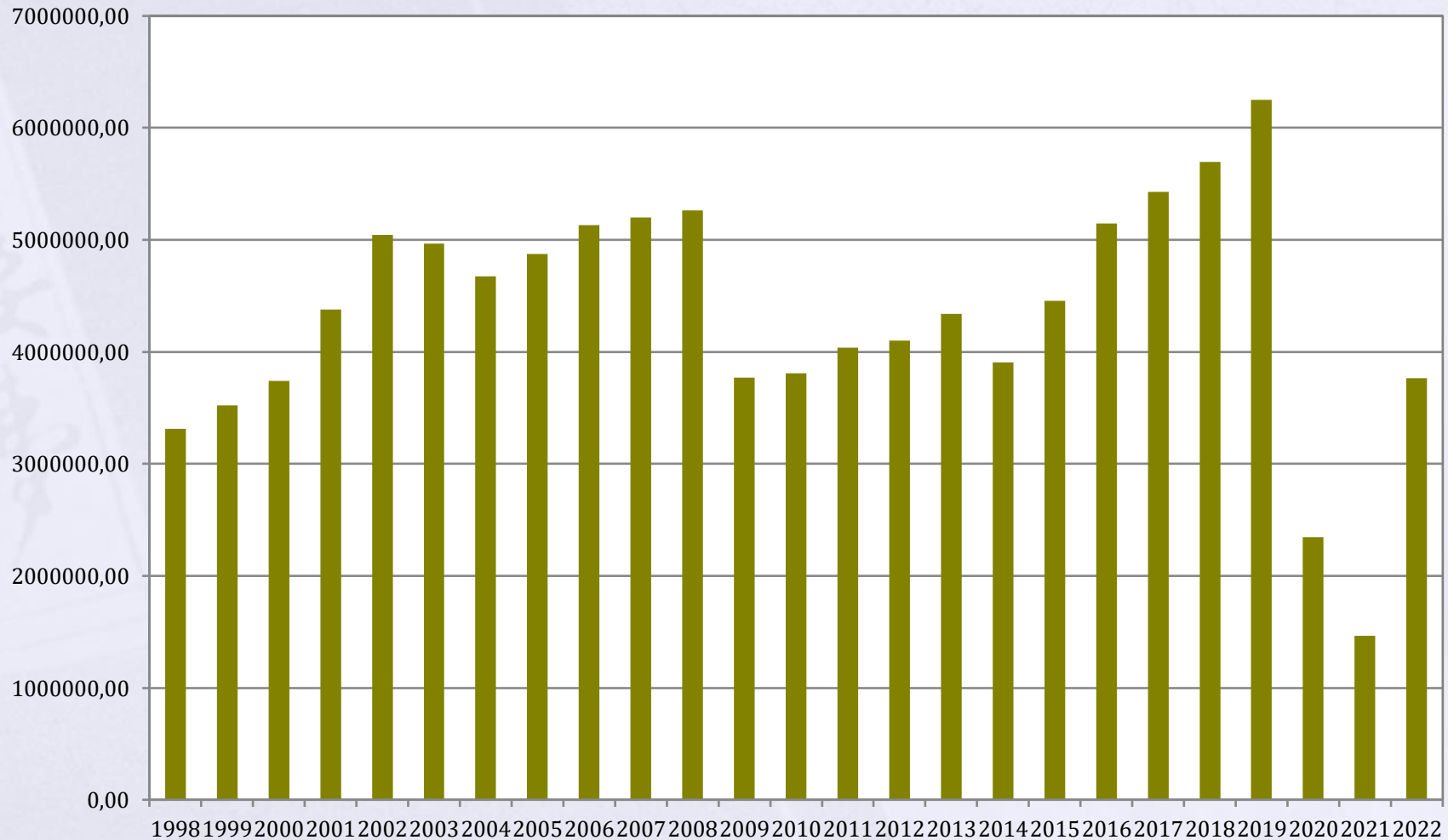


Prenocovania hostí v UZ 1998 – 2023

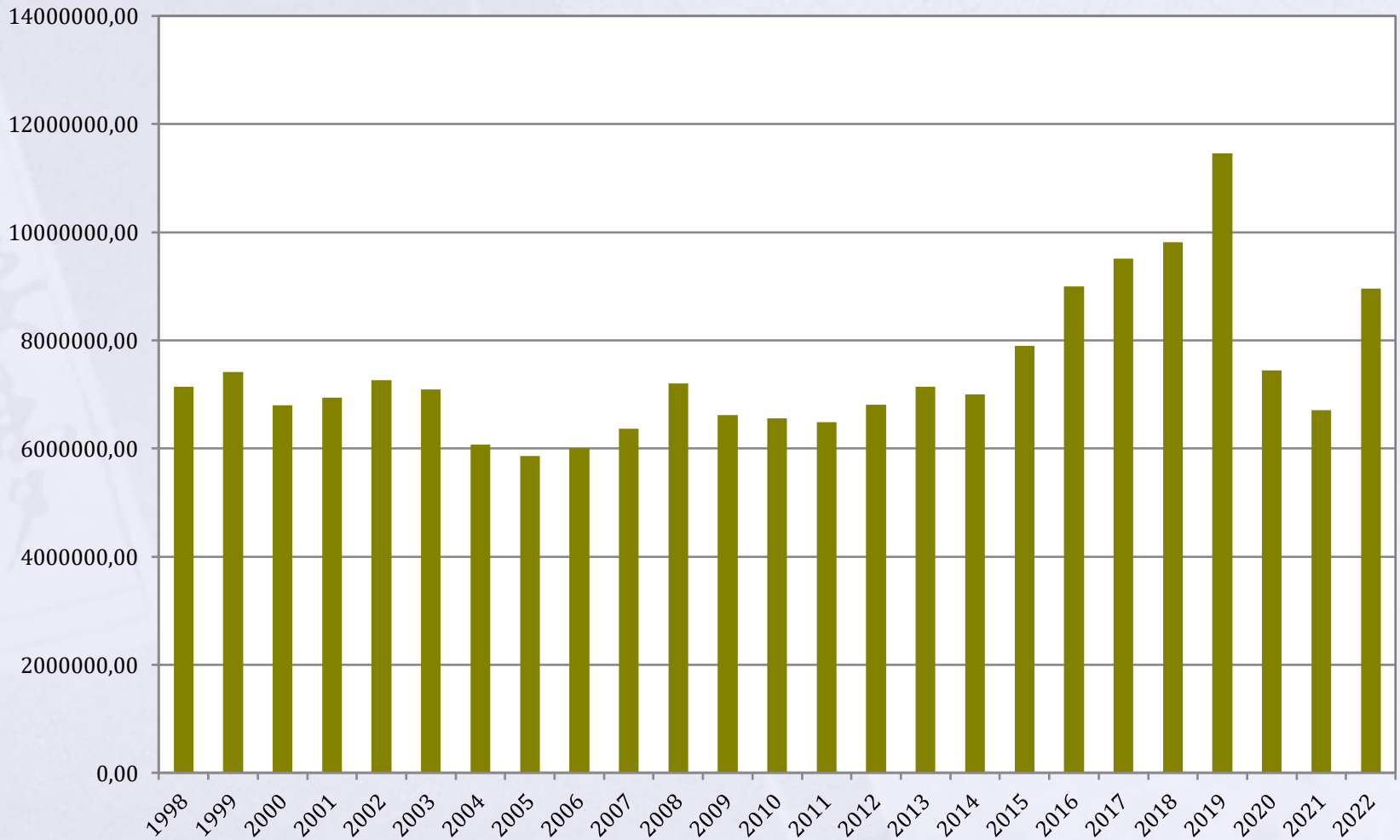
spracované podľa ŠUSR



Prenocovania zahraničných hostí v UZ v rokoch 1998 - 2022



Prenocovania domácich hostí v UZ v rokoch 1998 - 2022



Základné zmeny v rokoch 2014 - 2019

- ▶ Prírastok lôžok o 19 %
(zo 156 na 186 tis)
- ▶ Prírastok prenocovaní o 62 %
(z 10,9 na 17,7 mil.)
- ▶ Prírastok zahr. prenocovaní o 60 %
(z 3,9 na 6,2 mil.)
- ▶ Prírastok dom. prenocovaní o 64 %
(z 7 na 11,5mil.)

Aké boli tempá rastu pred rokom 2014

Európa vzrástla podľa počtu vycestovaní
v období 1990 – 2010 o + **82 %**

Slovensko vzrástlo podľa počtu hostí a
prenocovaní
v období rokov 1989 – 2008 o + **33 %**

Závery a odporúčania pre politiku cestovného ruchu

- ▶ Hodnotiť vývoj vždy v dlhšom časovom kontexte
- ▶ Radikálne prehodnotiť prístup k politike cestovného ruchu
- ▶ Radikálne prehodnotiť prístup k podpore regiónov a hlavného mesta

Závery a odporúčania pre politiku cestovného ruchu

- Podiel CR na HDP a zamestnanosti sústavne klesá a bude klesať, lebo CR rástol pomalšie ako iné sektory NH
- CR je príležitosťou trvalo udržateľného rozvoja hospodárstva = minimálna hrozba odchodu podnikateľov ako v priemysle – viazanosť s primárnou ponukou
- Aplikovať prevzaté modely riadenia CR na úrovni štátu a regiónov vrátane podporných mechanizmov

Poučenie pre ekonómiu a cestovný ruch - inšpirácia

- *(o zmenách klímy, golfského prúdu a vplyve človeka na životné prostredie – bez spochybňovania vplyvov človeka na prírodu a klímu)*
- ***Aj keď sa zdá, že matematika je odborne vykonaná, fyzikálny základ je extrémne neistý... jednoducho nevieme a neexistuje žiadna vážna diskusia o nedostatkoch týchto zjednodušených modelov,*** povedal pre Live Jochem Marotzke, riaditeľ Inštitútu Maxa Plancka pre meteorológiu v Hamburgu.

Poučenie pre ekonómiu a cestovný ruch

- ▶ = málo manažérskeho a ekonomického uvažovania v cestovnom ruchu a vyhodnocovania časových radov ale priveľa zložitej matematiky a rôznych štúdií o čiastkových problémoch

Ďakujem za pozornosť

Doc. Ing. Andrej MALACHOVSKÝ, PhD.

Katedra cestovného ruchu

EKONOMICKÁ FAKULTA UMB BANSKÁ BYSTRICA