

# TRH PRÁCE EU V OBDOBÍ EKONOMICKÉ KRIZE: SNIŽOVÁNÍ/ZVYŠOVÁNÍ REGIONÁLNÍCH ROZDÍLŮ

Geografický ústav PŘF MU  
O. Konečný a O. Šerý



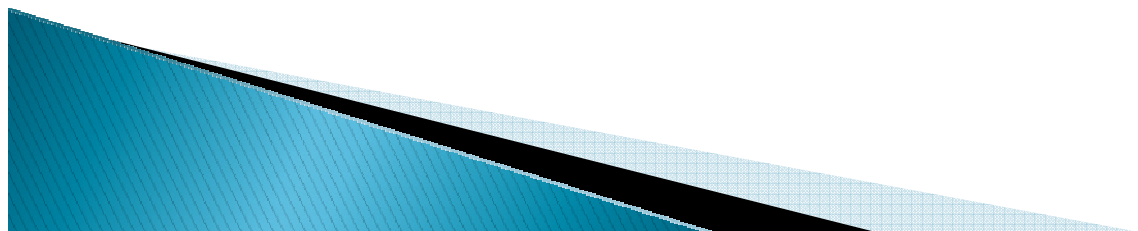
# Úvod

- ▶ Ekonomická krize a její dopady na hospodářství
- ▶ Situace na trhu práce jako indikátor dopadů krize
- ▶ Konvergence – divergence
- ▶ Význam zvoleného územního měřítka


*Projekt financovaný MU „Projevy globální environmentální změny v krajinné sféře Země“ (MUNI/A/0966/2009)*

# Dostupnost a charakteristika dat

- ▶ Výhody dat o trhu práce
- ▶ EUROSTAT – Labour Force Survey (srovnatelnost)  
NUTS 2 a NUTS 3:
  - ▶ *Pouze roční průměrné hodnoty*
  - ▶ *Časové zpoždění*
- ▶ Data MPSV pro Českou republiku

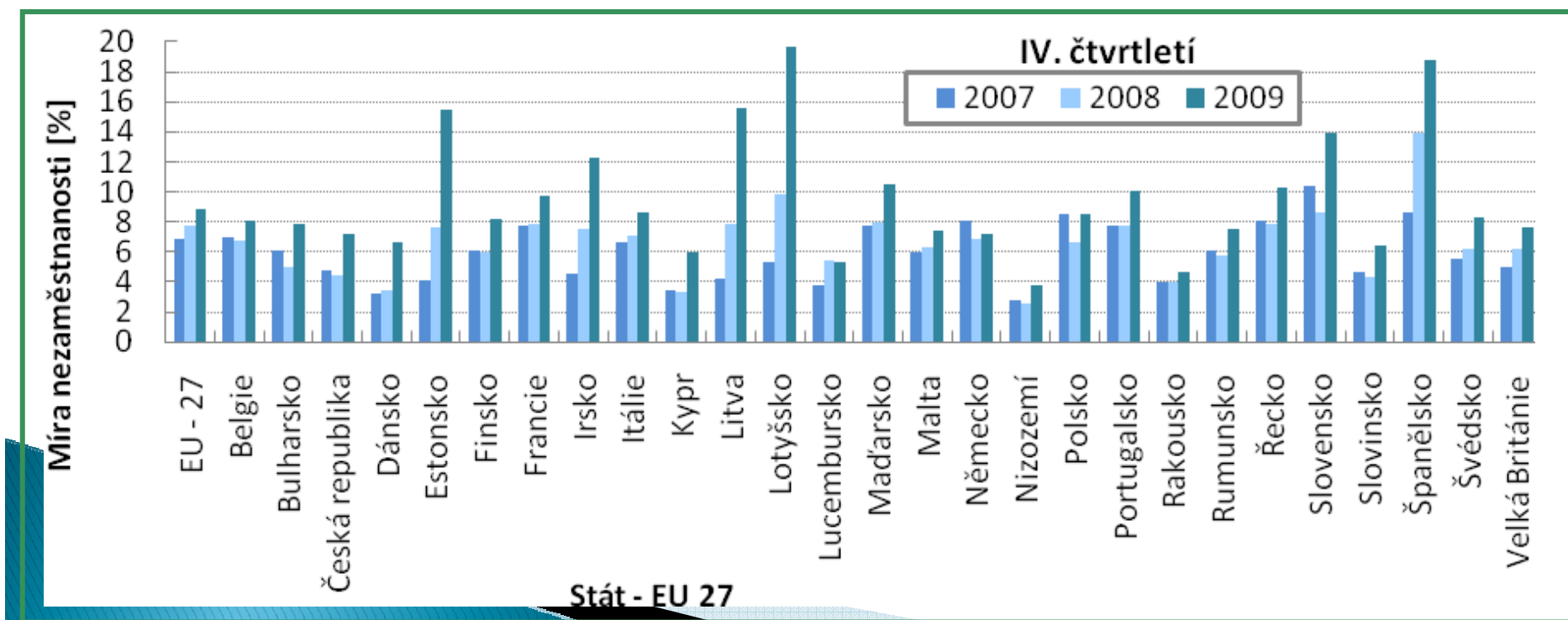


# Metodika

- ▶ Hodnocení regionálních disparit a celkového regionálního vývoje je věnována značná pozornost
  - ▶ Reg. diferenciacie – statistické charakteristiky variability
  - ▶ Relativní míra variability: **koeficient variability**
    - ▶ *variability téhož znaku ve dvou a více statistických souborech*
    - ▶ *eliminuje vliv studované měrné jednotky*
    - ▶ *přikládá větší význam průměrné hodnotě souboru*
- 

# Situace na trhu práce v EU a ČR

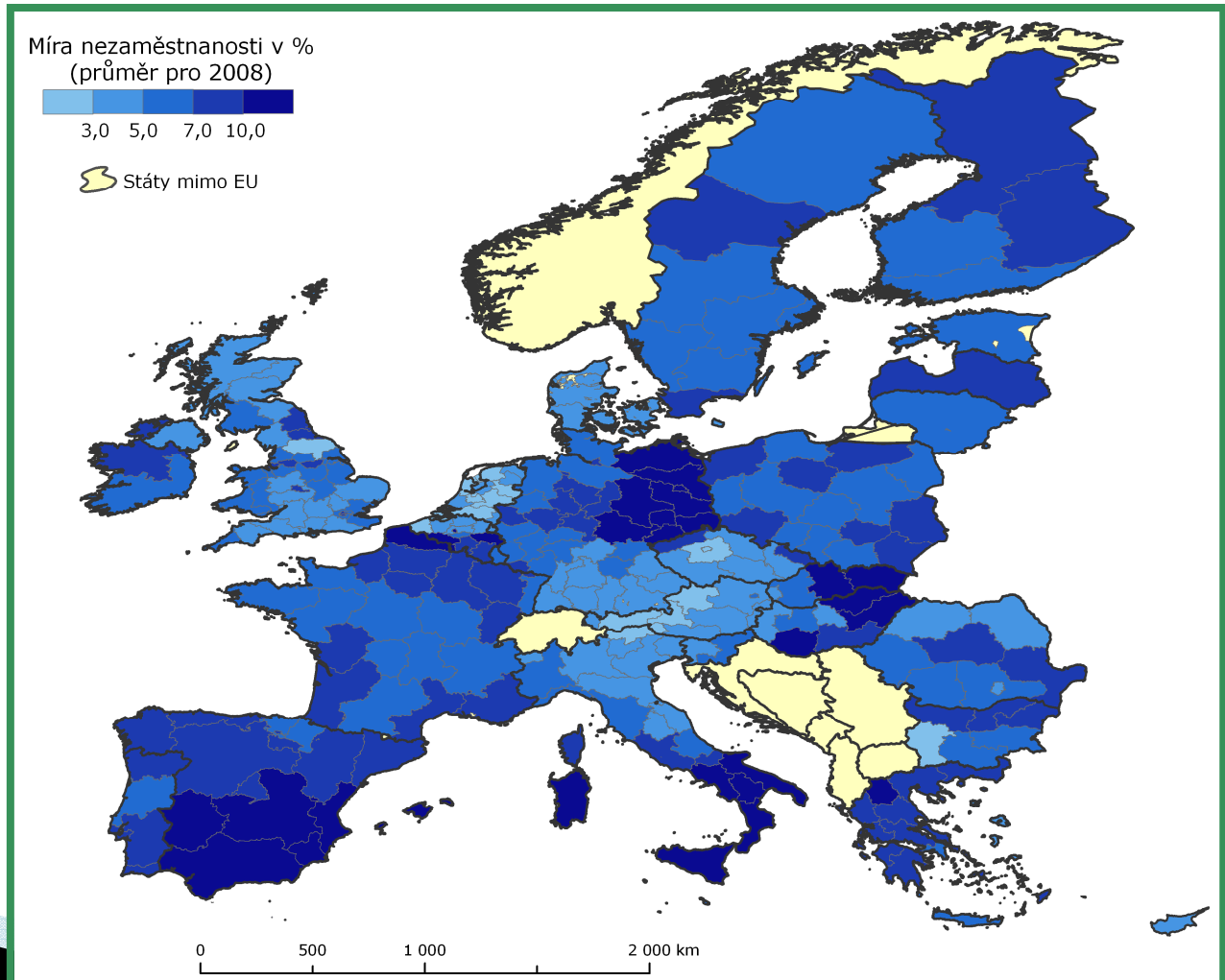
- ▶ vzrůst míry nezaměstnanosti všude
- ▶ překročení hranice 15 % – Pobaltí (Lotyšsko), Španělsko
- ▶ označení „PIGS“ („PIIGS“)



# Situace na trhu práce v EU

- ▶ Regiony NUTS 2:

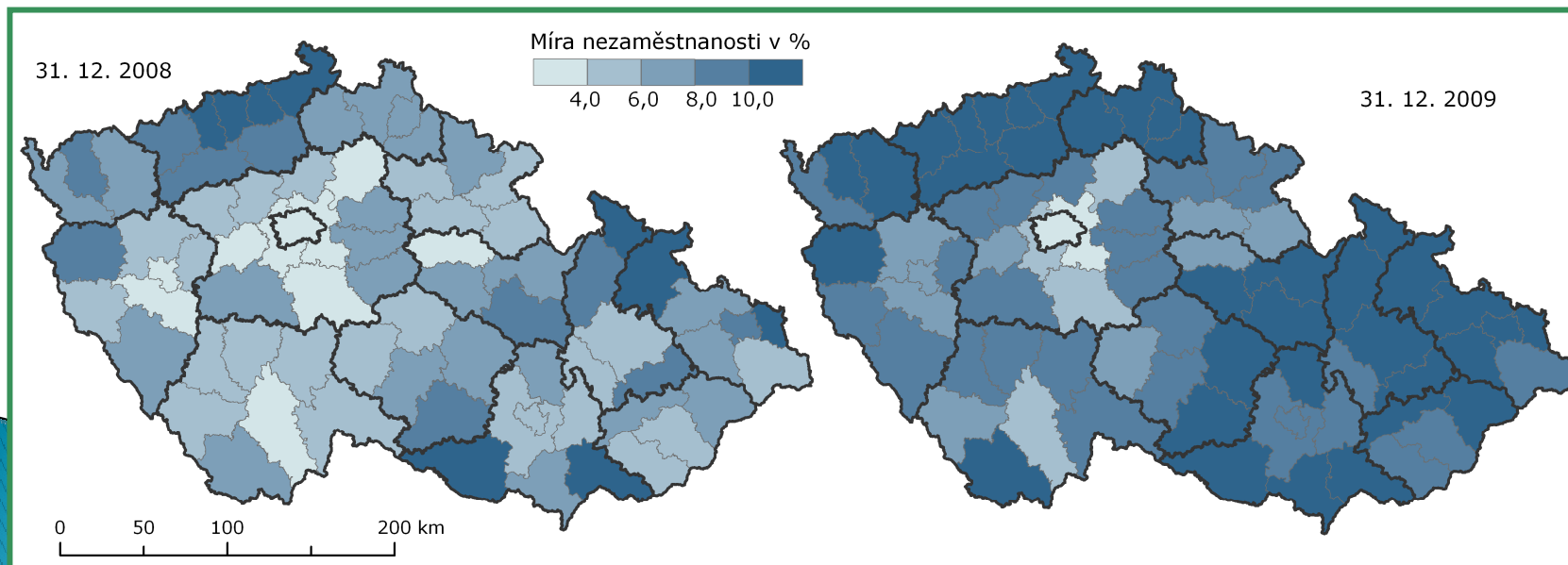
- ▶ *diference uvnitř EU i uvnitř jednotlivých států*



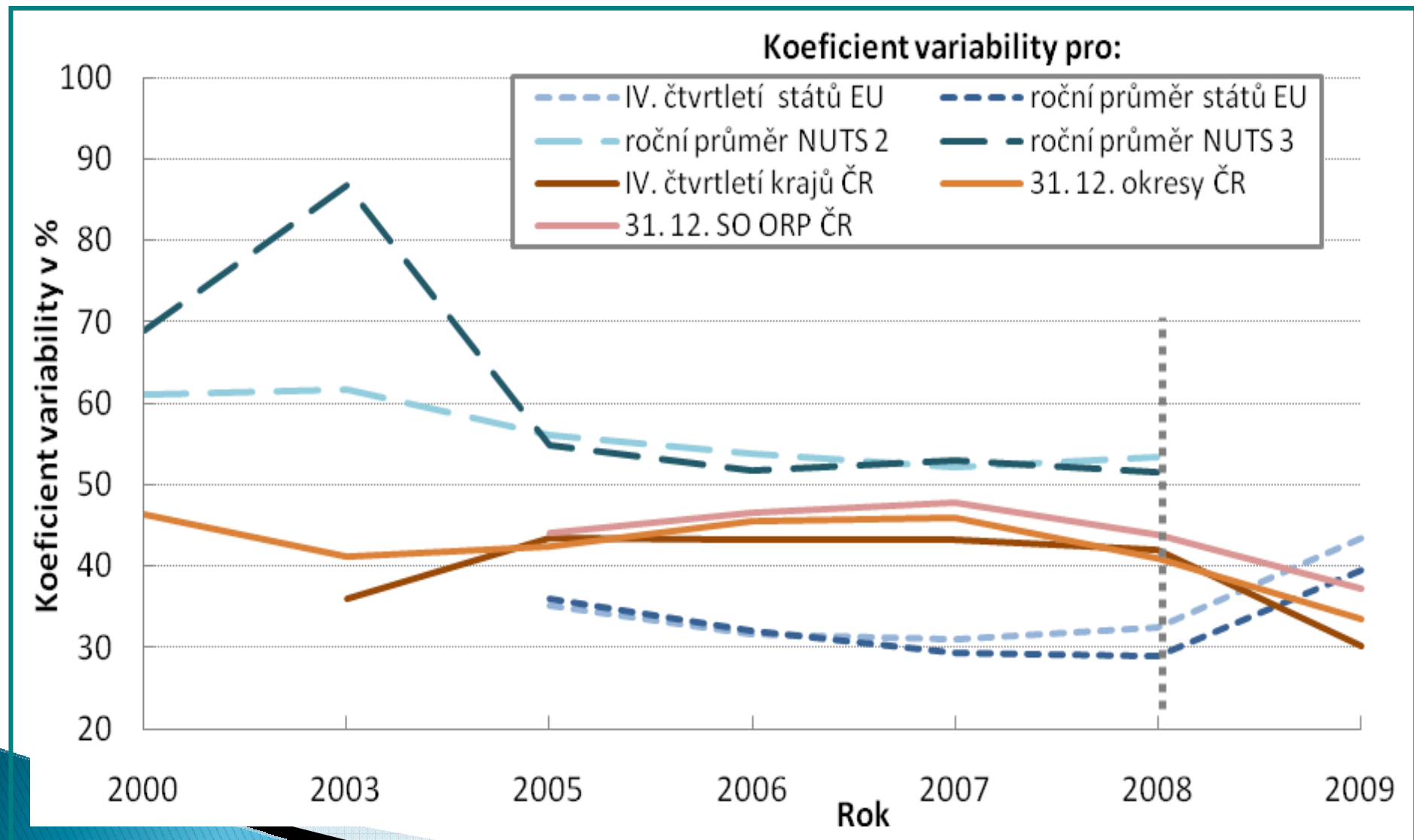


# Situace na trhu práce v ČR

- ▶ Do poloviny roku 2008 pokles, pak plíživá nezaměstnanost
- ▶ Míra nezaměstnanosti na konci 2008:
  - ▶ *9 okresů nad 10 %, 35 okresů do 6 %*
- ▶ míra nezaměstnanosti na konci 2009:
  - ▶ *35 okresů nad 10 %, 6 okresů do 6 %*



# Výsledek





# Diskuze výsledků

- ▶ Konvergenční vývoj do roku 2008
- ▶ Ekonomická krize: zlom v dlouhodobém vývoji
- ▶ Snaha EU v minulých letech o integrovaný trh práce (např. systém flexicurity)
- ▶ na úrovni států divergence (stále silné národní státy a jejich politiky)
- ▶ na regionální úrovni snížení rozdílů (tento vývoj nutno potvrdit novějšími daty)
- ▶ *„dopady krize jsou nejsilnější v regionech, jež představovaly významná jádra rozvoje, zatímco „problémových oblastí“ s vysokou mírou nezaměstnaností již dříve se krize tolik nedotkla. Tím pádem se zmírňují regionální disparity“. (V. Lauko, F. Križan a D. Gurňák (2009) )*

Děkujeme za  
pozornost...

