
Kraj Vysočina

Ing. Libuše Měrtlová, Ph.D.

Vysoká škola polytechnická Jihlava

Kraj Vysočina - charakteristika

- Kraj Vysočina se rozkládá na ploše 6 796 km²
 - celkový počet obyvatel je 515 411
 - 1000 sídel, 4 města nad 10 000 obyvatel
 - 1 město statutární s 50 000 obyvateli
 - Výhody pro bydlení na vesnici a výhody městského centra
-

Obyvatelstvo

- k 31. prosinci 2008 celkem 515 411 obyvatel
 - o 5 297 obyvatel více než v roce 2004- nárůst o 1,0 %
 - přirozenou měnou tak v kraji přibylo celkem 1 332 obyvatel
 - kladné migrační saldo: 3962 lidí přírůstek za 4 roky
-

Zaměstnanost a mzdy

- V roce 2008 bylo zaměstnáno průměrně 136 728 fyzických osob,
 - což bylo o 0,7 % méně oproti roku 2007
 - Průměrná mzda v roce 2008
 - výše 20 616 Kč v přepočtu na fyzické osoby,
 - 87,6 % průměrné hrubé měsíční mzdy
 - v ČR (23 542 Kč)
-

Výběrové šetření pracovních sil

- v hlavním zaměstnání 246,4 tisíc osob, tj. téměř 5 % z celkového počtu v ČR
 - Z toho:
 - v průmyslu 33,8% zaměstnaných osob
 - v obchodu, opravárenství vozidel a spotřebního zboží 12 %
 - v zemědělství, lesnictví, rybolov 9,7 %
 - ve stavebnictví 9,2 %
-

Nezaměstnanost

k 31.12. v roce 2007 5,63 %
v roce 2008 6,27 %,
v roce 2009 10,25 %

uchazeči o zaměstnání

k 31. 12. 2008 17 874 osob,

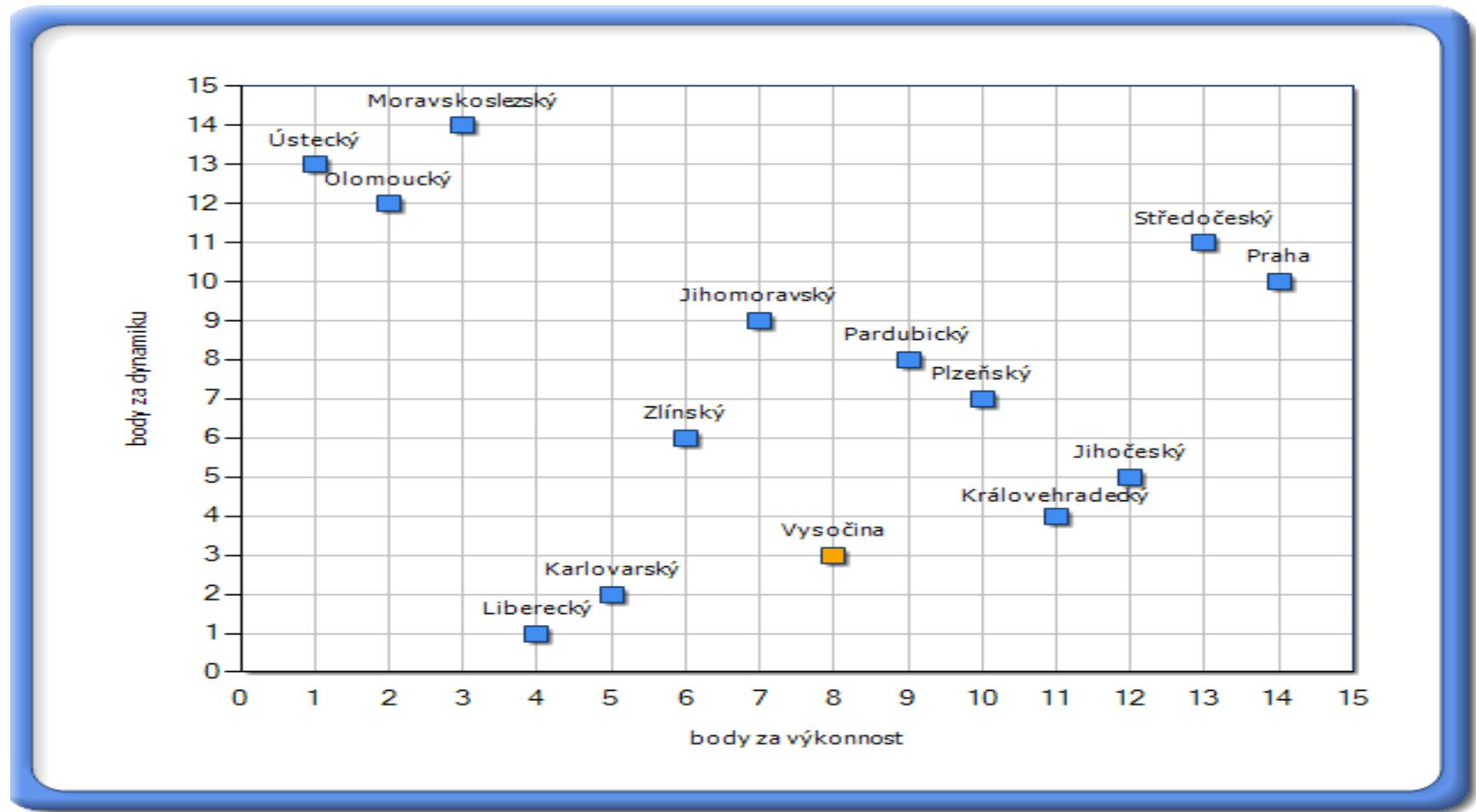
k 31.12.2009 28 566 osob,

z toho 15 299 (53,6 %) mužů

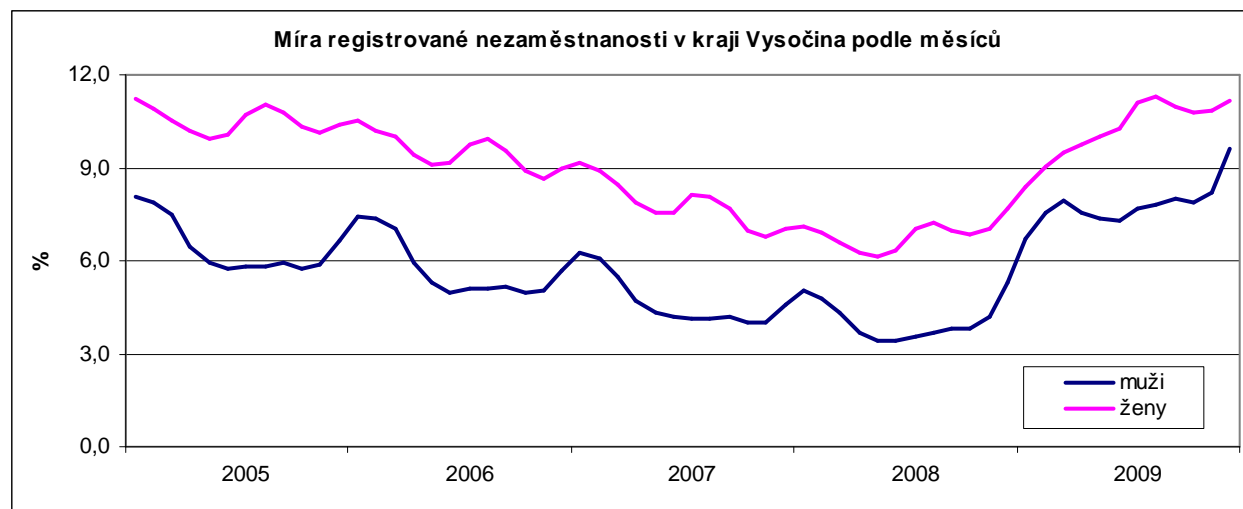
z toho absolventi 2 226, tj. 7,8 %,

na 1 místo 37,5 uchazeče

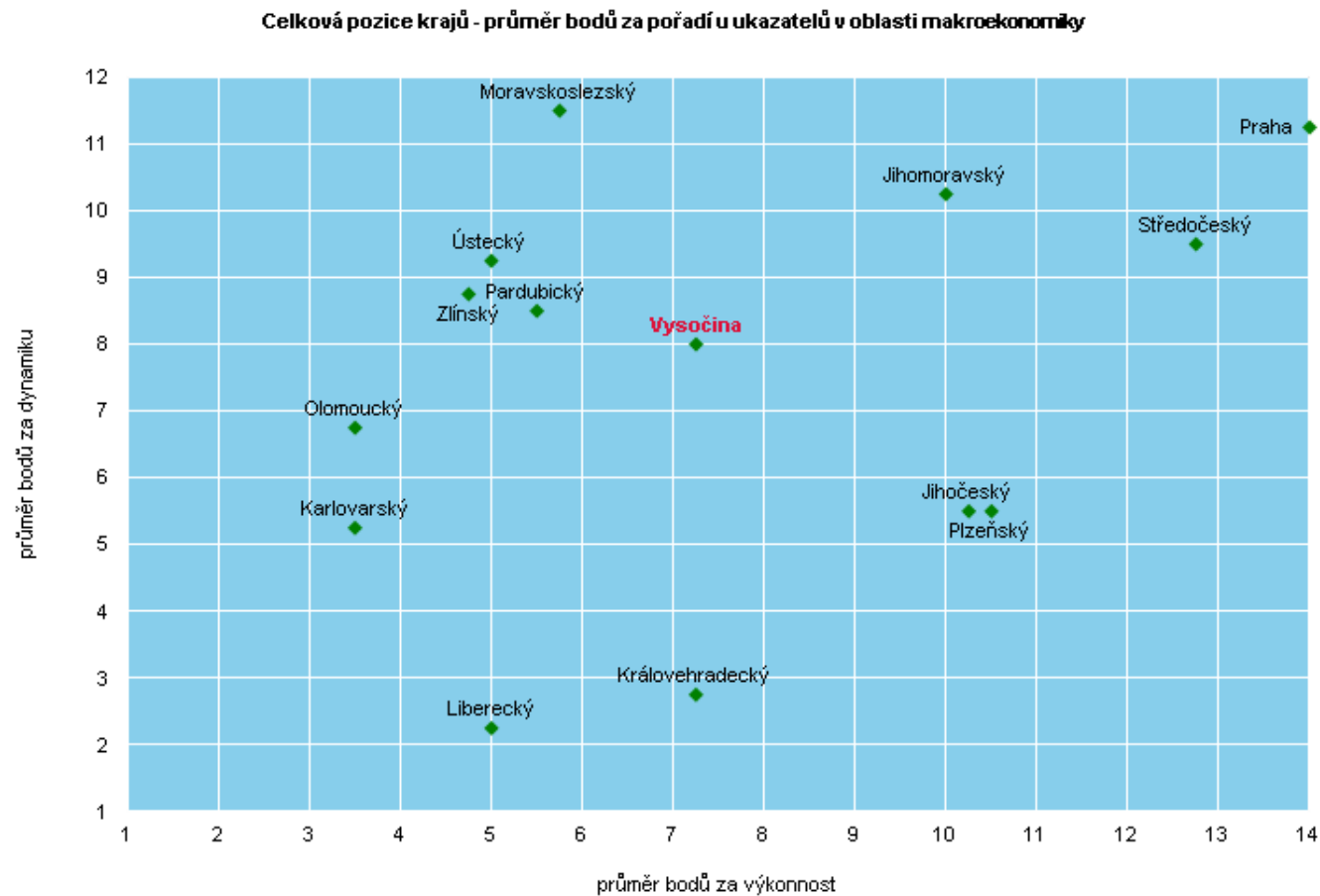
Nezaměstnanost tok 2009



Míra registrované nezaměstnanosti v %



Makroekonomika – porovnání krajů



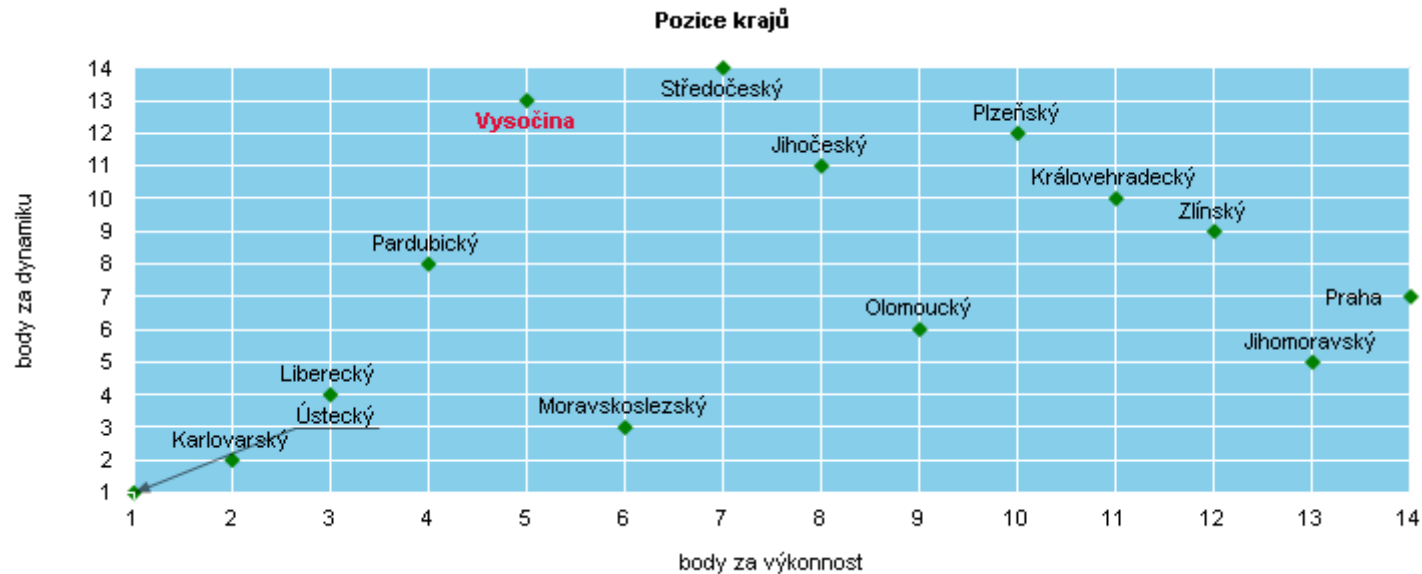
Produktivita práce, HDP, disp. důchod

- HDP v b.c. na zaměstnance
 - Vysočina rok 2008: 618,7 tis. Kč
 - ČR: 697,6 tis. Kč
 - Tvorba fixního kapitálu na obyvatele
 - Vysočina rok 2008: 54,6 tis.Kč
 - ČR: 70,7 tis.Kč
 - Čistý disponibilní důchod domácností na obyvatele
 - Vysočina rok 2008: 171 495 Kč
 - ČR: 181 728 Kč
-

Výkonnost kraje Vysočina

- Index růstu produktivity práce za roky 2008/2000 je 158,7 %
 - Tempo růstu PP – na 3. místě za Moravskoslezským krajem a Prahou
 - Nezaměstnanost – do IX. 2008 pod průměrem ČR
 - Rok 2009 k 31.12. nad průměrem ČR o 0,99 %, tj. na 10,25 %
-

Inovační výkonnost kraje Vysočina

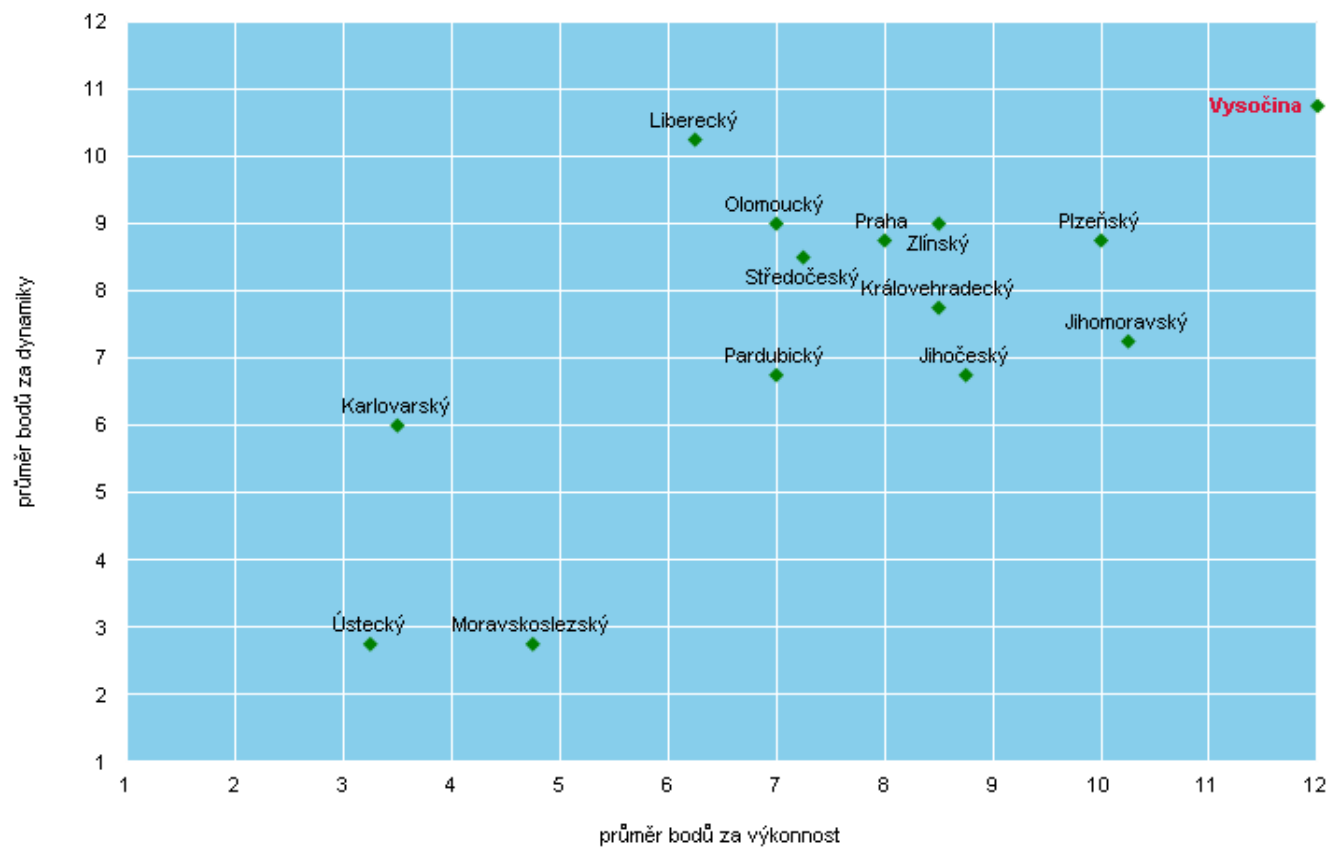


Inovační výkonnost kraje Vysočina

- **Počet zaměstnanců výzkumu a vývoje 2,8**
pracovníků na 1000 zaměstnanců - pod průměrem
ČR (9,6)
 - **Podíl vysokoškoláků na 1000 pracovníků NH -**
12,8%, ČR 15,8%
 - **Průměrné výdaje na výzkum a vývoj na**
1 obyvatele 975 Kč, průměr ČR 3 801 Kč (rok 2008)
 - **Přímé zahranič.investice (tis.Kč/obyvatele)**
103,6 Vysočina, 209,2 ČR
-

Ukazatele kvality života

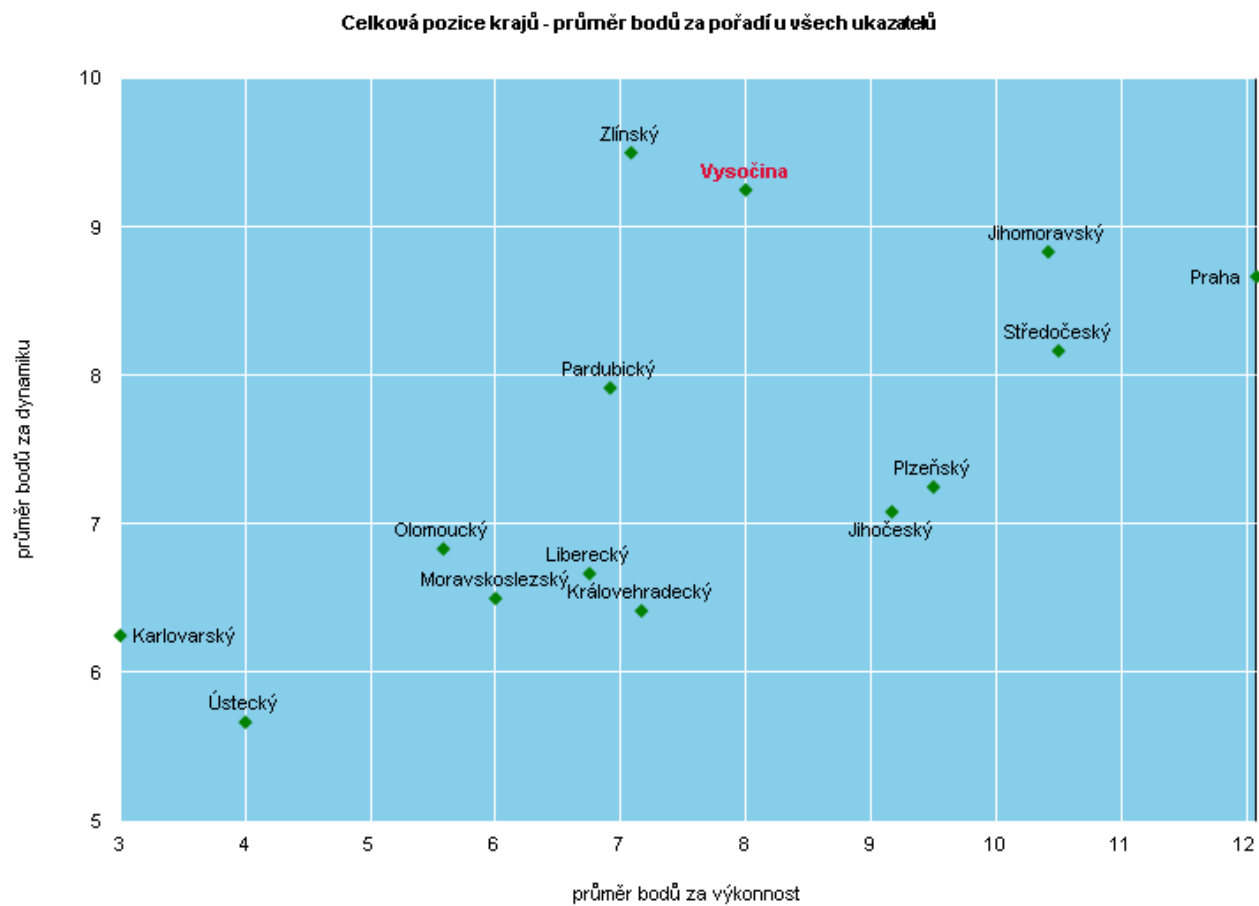
Celková pozice krajů - průměr bodů za pořadí u ukazatelů v oblasti kvality života



Ukazatele kvality života

- **Střední délka života** - 2. místo s průměrnou délkou dožití 77,8 let věku
 - **Průměrná mzda** - rok 2008 výše 20 616 Kč, ČR 23542 Kč
 - **Emise na km²**- 1,8 tun / km², tj. společně s JM 1. a 2. místo průměr ČR 8 tun / km²
 - **Kriminalita – zjištěné trestné činy-**
Vysočina 17,2 ČR 32,8
-

Celkové porovnání krajů

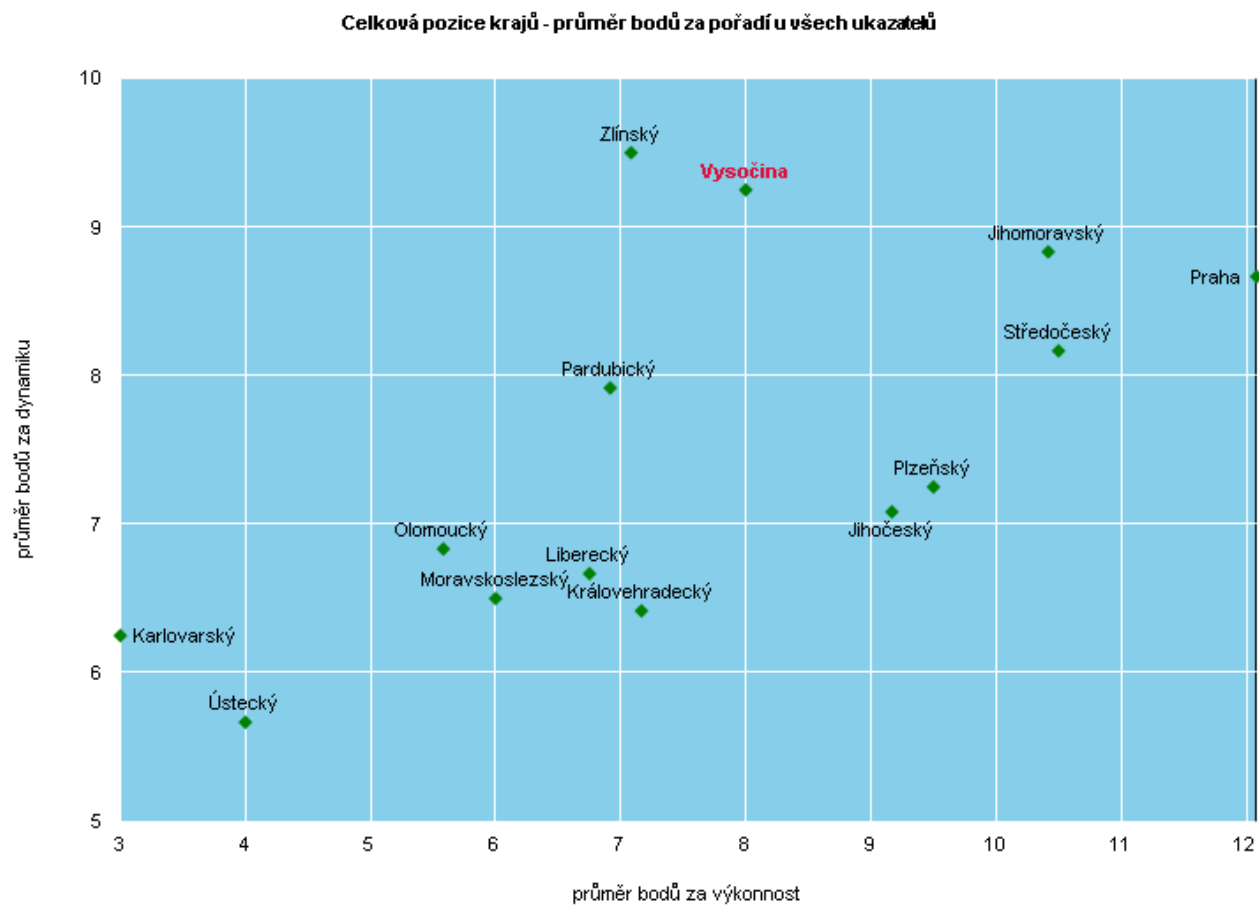


Porovnání celkové výkonnosti krajů

- ❑ 7. místo v porovnání výkonnosti,
- ❑ při posuzování dynamiky vývoje je na 1. místě (údaje za roky 2000 – 2008)



Porovnání celkové výkonnosti krajů



Děkuji za pozornost
