

Kapitálová přiměřenost municipálních projektů financovaných z ROP JV

XIII. mezinárodní kolokvium o regionálních vědách, Bořetice 2010

Ing. Irena Opluštilová, Ing. Petr Halámek, Ph.D., ESF MU,
oplustii@econ.muni.cz, halamek@econ.muni.cz





Cíl a struktura

- o návrh metodiky pro hodnocení kapitálové přiměřenosti municipálních projektů ucházejících se o podporu z EU;
- o ověření metodiky na souboru projektů registrovaných v ROP JV.



Návrh metodiky

- přiměřenost objemu projektu (průběžné financování, riziko ztráty dotace);
- přiměřenost vlastního podílu (nutnost zajištění kofinancování);
- provozní ztráta (zajištění udržitelnosti).



Obecné ukazatele

$$U1 = I / CP$$

poměr investice a celkových příjmů, váha 10%

$$U2 = VP / CP$$

poměr vlastního podílu a celkových příjmů, váha 5%

$$U3 = PZ / CP$$

poměr provozní ztráty a celkových příjmů, váha 5%



Financování vlastního podílu

$$U4 = LA / VP$$

poměr likvidních aktiv a vlastního podílu, váha 30%

$$U6 = ZC / UPPR$$

poměr dlouhodobých závazků celkem (včetně PZ) a přebytku provozního rozpočtu, váha 10%



Riziko ztráty dotace a zajištění udržitelnosti

$$U5 = LA / I$$

poměr likvidních aktiv a investice, váha 15%

$$U7 = (ZC + I) / UPPR$$

poměr závazků celkem a provozního přebytku, váha 5%

$$U8 = PZ / UPPR$$

poměr provozní ztráty a provozního přebytku, váha 20%

ukazatel	hodnota	body	ukazatel	hodnota	body
U1	<0 ; 0,5>	100	U2	<0 ; 0,5>	100
	(0,5 ; 1>	80		(0,5 ; 1>	80
	(1 ; 1,5>	60		(1 ; 1,5>	60
	(1,5 ; 2>	40		(1,5 ; 2>	40
	(2 ; 2,5>	20		(2 ; 2,5>	20
	(2,5 ; ∞)	0		(2,5 ; ∞)	0
U3	(-∞ ; 0,01)	100	U4	<100 ; ∞)	100
	<0,01 ; 0,02)	80		(80 ; 100)	80
	<0,02 ; 0,03)	60		(60 ; 80>	60
	<0,03 ; 0,04)	40		(40 ; 60>	40
	<0,04 ; 0,05)	20		(20 ; 40>	20
	<0,05 ; ∞)	0		<0 ; 20>	0
U5	<100 ; ∞)	100	U6	UPPR ≤ 0	0
	(80 ; 100)	80	UPPR > 0	<0 ; 1>	100
	(60 ; 80>	60	UPPR > 0	(1 ; 2)	80
	(40 ; 60>	40	UPPR > 0	<2 ; 3)	60
	(20 ; 40>	20	UPPR > 0	<3 ; 4)	40
	<0 ; 20>	0	UPPR > 0	<4 ; 5)	20
			UPPR > 0	<5 ; ∞)	0
U7	UPPR ≤ 0	0	U8	UPPR ≤ 0	0
UPPR > 0	<0 ; 1>	100	UPPR > 0	(-∞ ; 5)	100
UPPR > 0	(1 ; 2)	80	UPPR > 0	<5 ; 10)	80
UPPR > 0	<2 ; 3)	60	UPPR > 0	<10 ; 15)	60
UPPR > 0	<3 ; 4)	40	UPPR > 0	<15 ; 20)	40
UPPR > 0	<4 ; 5)	20	UPPR > 0	<20 ; 25)	20
UPPR > 0	<5 ; ∞)	0	UPPR > 0	<25 ; ∞)	0

Hodnocený soubor



ukazatel	průměr (body)
U1 – U8 vážený průměr	44 bodů
bezproblémové projekty <100 – 80 bodů)	53 projektů
nízké riziko, přiměřené projekty <80 – 60 bodů)	34 projektů
vysoké riziko, velké projekty <60 – 40 bodů)	39 projektů
velmi vysoké riziko, kritické projekty <40 – 20 bodů)	198 projektů
nepřijatelné riziko, nepřiměřené projekty <20 – 0 bodů>	32 projektů

o 356 projektů (ROP JV, 2008-10), z toho 141 podpořených, průměrná velikost 20,8 mil. Kč, provozní CF -0,14 mil. Kč.

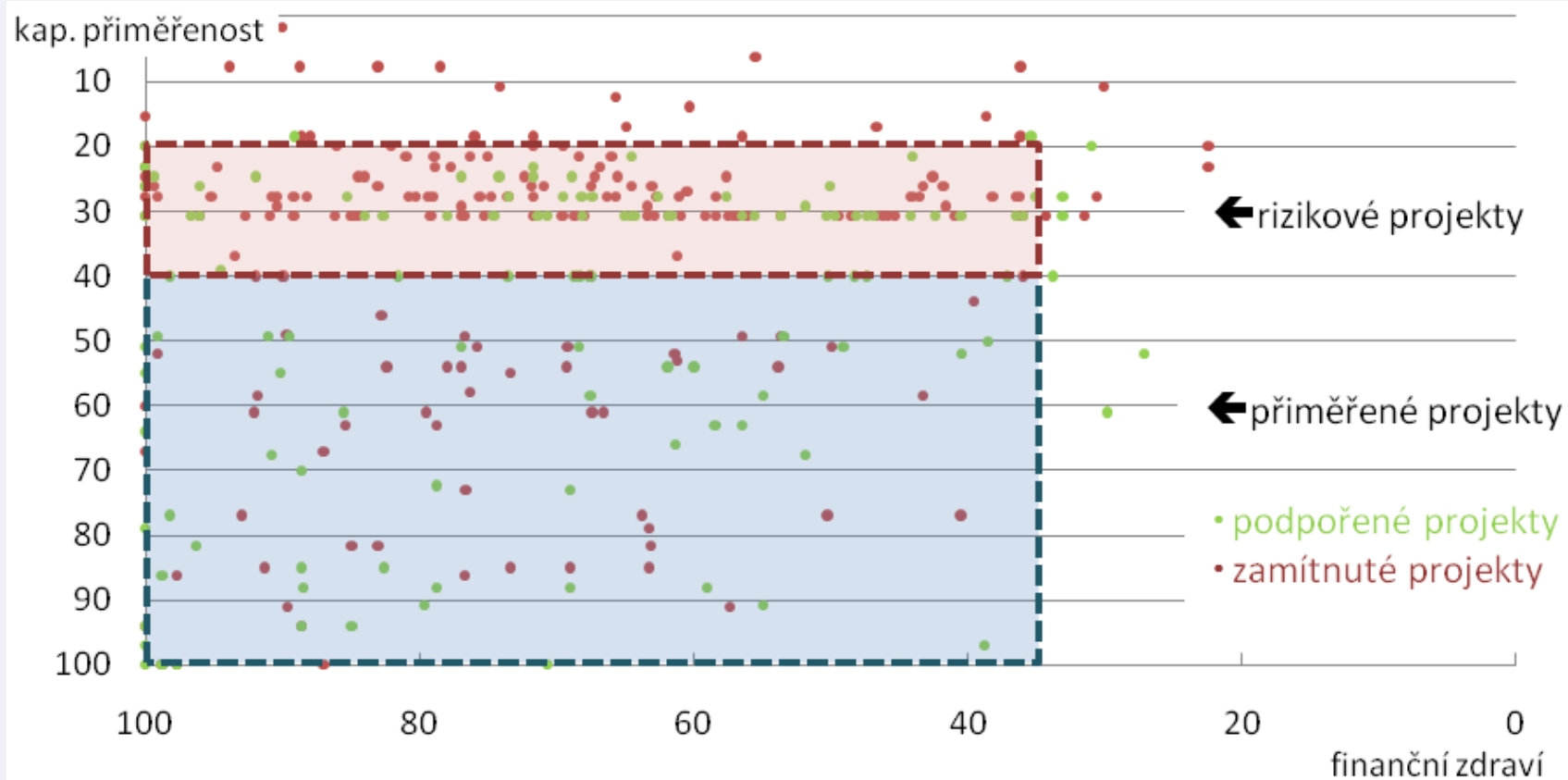
Vyhodnocení ukazatelů



ukazatel	průměr (body)
U1 – investice / celkové příjmy	86 bodů
U2 – vlastní podíl / celkové příjmy	99 bodů
U3 – provozní ztráta / celkové příjmy	94 bodů
U4 – likvidní aktiva / vlastní podíl	23 bodů
U5 – likvidní aktiva / investice	10 bodů
U6* – závazky celkem / provozní přebytek	81 bodů
U7* – závazky celkem + dotace / provozní přebytek	72 bodů
U8* – provozní ztráta / provozní přebytek	99 bodů

* data k dispozici pouze za omezený vzorek projektů (oblast podpory 3.1 a 3.2)

Kapitálová přiměřenost a finanční zdraví





Závěr

- úprava ukazatele U2 (poměr vlastního podílu a celkových příjmů);
- zpřesnění dat pro výpočet provozního přebytku;
- ověření dat na již realizovaných projektech;
- hodnocení kapitálové přiměřenosti jako součást výběru projektů (nejen) financovaných ze SF.