


---

# **Regionální operační program Jihovýchod – aktuální stav a nástin budoucnosti regionálního rozměru Strukturální politiky EU**



Evropská unie  
Evropský fond pro regionální rozvoj  
Investice do vaší budoucnosti



# ROP JV

**k 15. 6. 2011**

## Z ROP JV investováno v regionu Jihovýchod:

- Do **553** projektů pro rozvoj JV **14,2** mld. Kč
- Průměrný podíl dotace na investici **66,4** %
- Z toho z např.
  - 86 projektů silnic (dotace 5,4 mld. Kč)
  - 64 projektů pro ZŠ a SŠ (730 mil. Kč)
  - 22 dopravních terminálů (400 mil. Kč)
  - 50 projektů pro zkvalitnění ubytování (700 mil. Kč)





# ROP JV

**k 15. 6. 2011**

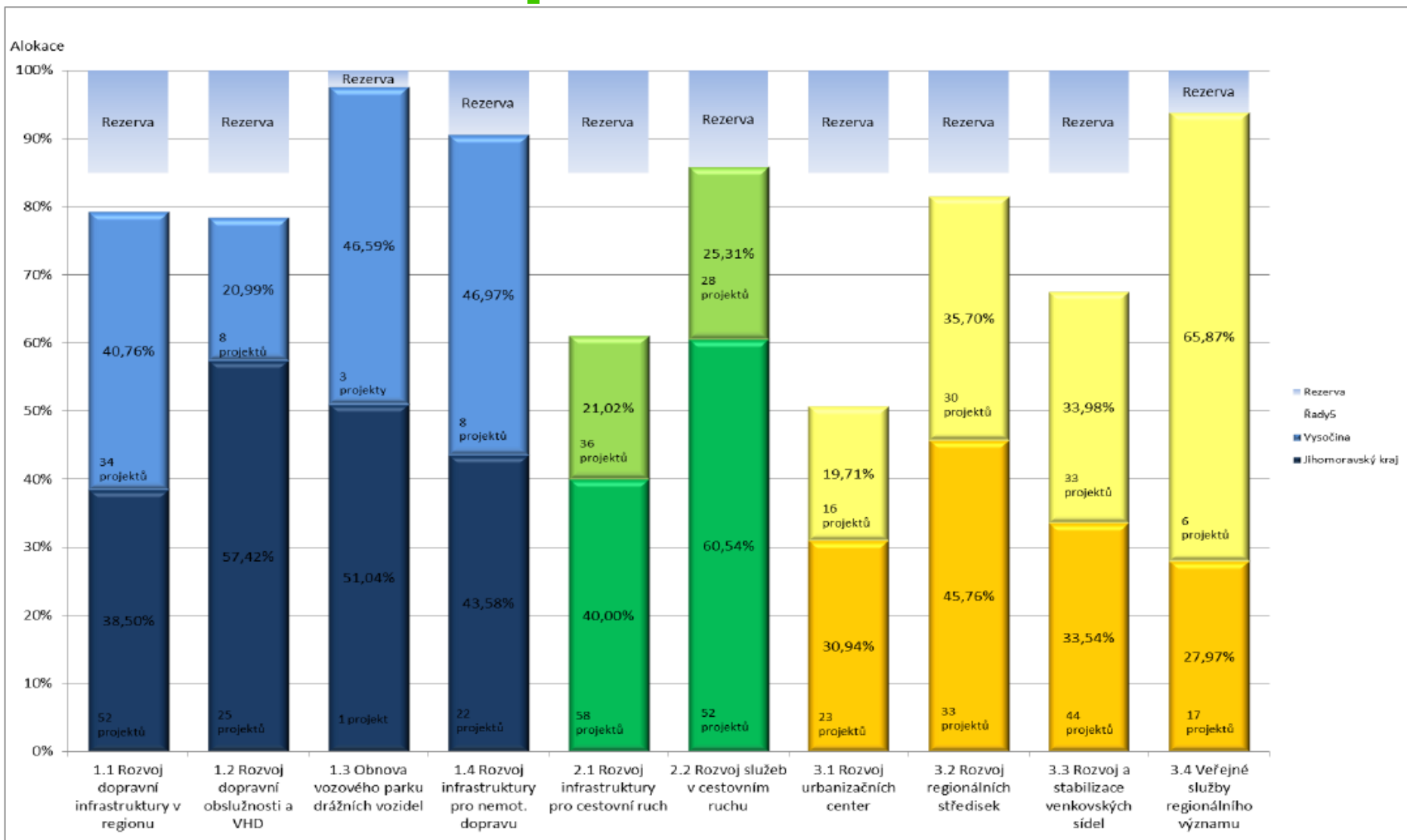
## **Vybrané výsledky ROP JV (červen 2011) :**

- **637** nových pracovních míst
- **2100** nových či zkvalitněných lůžek
- **388** km nových a rekonstruovaných silnic
- **114** nových vozidel ve VHD
- **17** zdravotnických zařízení vybavených novými přístroji
- Atd.





# ROP JV – aktuální stav

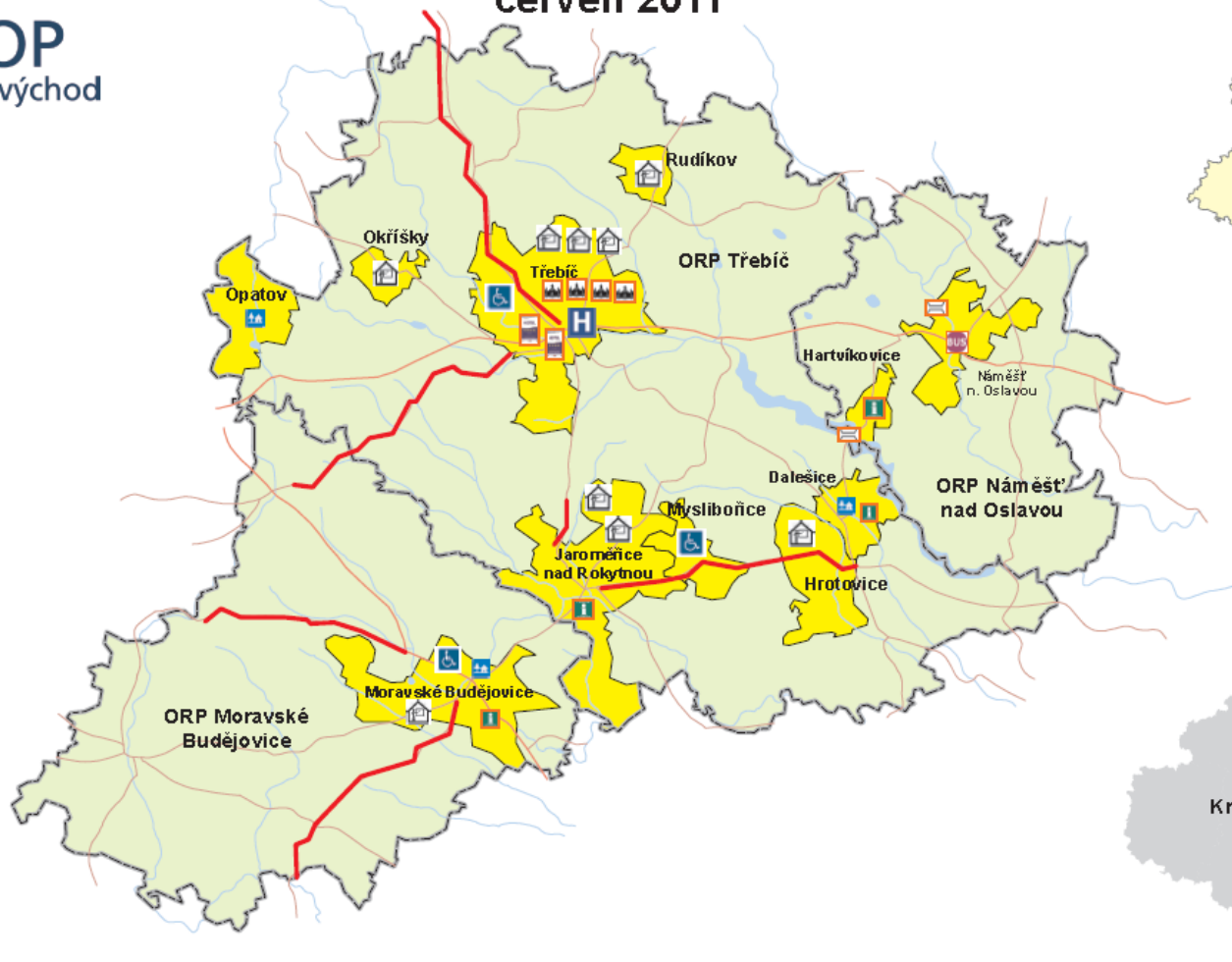




**ROP**  
Jihovýchod

# Projekty ROP JV v okrese Třebíč červen 2011

CZK z ROP na obyvatele



## Vysvětlivky:

Hranice ORP

Obec s projektem

## Dopravní infrastruktura (ROP JV)

Rekonstruovaný úsek silnice II. a III. třídy

Rekonstruovaný most

Terminál VHD

## Cestovní ruch

Certifikované ubytovací zařízení

Vytvořený produkt marketingu

Zpřístupnění památky

## Občanská vybavenost

Objekt sociální péče

Objekt pro vzdělávání

Nemocnice

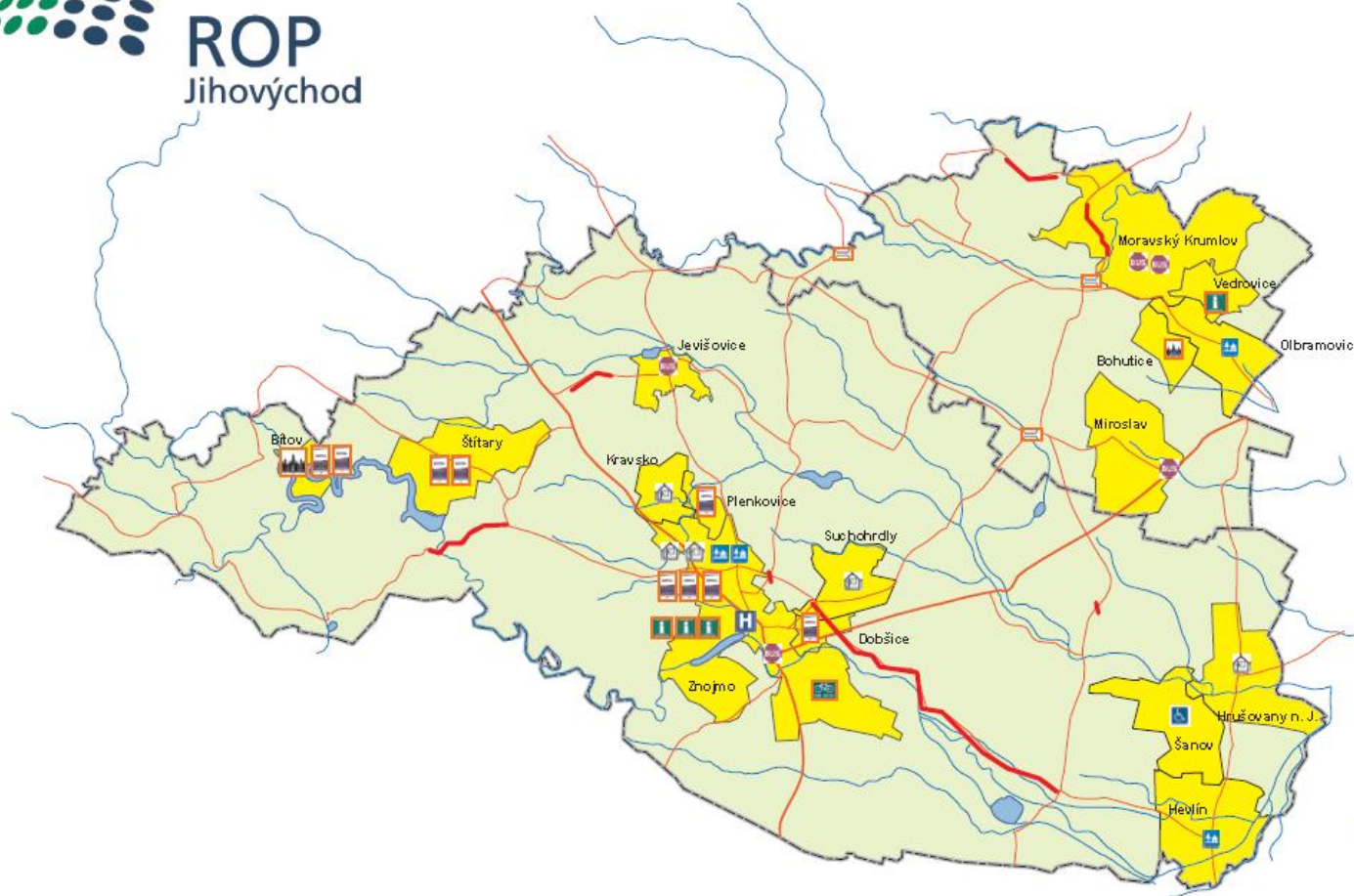
Veřejné prostranství a volnočasové aktivity



# Projekty ROP JV v okrese Znojmo červen 2011



Kč na obyvatele z projektů ROP JV



## Vysvětlivky:

- Hranice ORP
- Obec s projektem

## Dopravní infrastruktura (ROP JV)

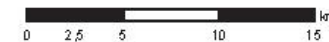
- Rekonstruovaný úsek silnice II. a III. třídy
- Rekonstruovaný most
- Terminál VHD
- Cyklostezka

## Cestovní ruch

- Certifikované ubytovací zařízení
- Vytvořený produkt marketingu
- Zpřístupněná památka

## Občanská vybavenost

- Objekt sociální péče
- Objekt pro vedělávání
- Nemocnice
- Veřejné prostranství a volnočasové aktivity



---

# **Příklad vytvoření „klastru“ projektů na podporu cestovního ruchu v JMK**

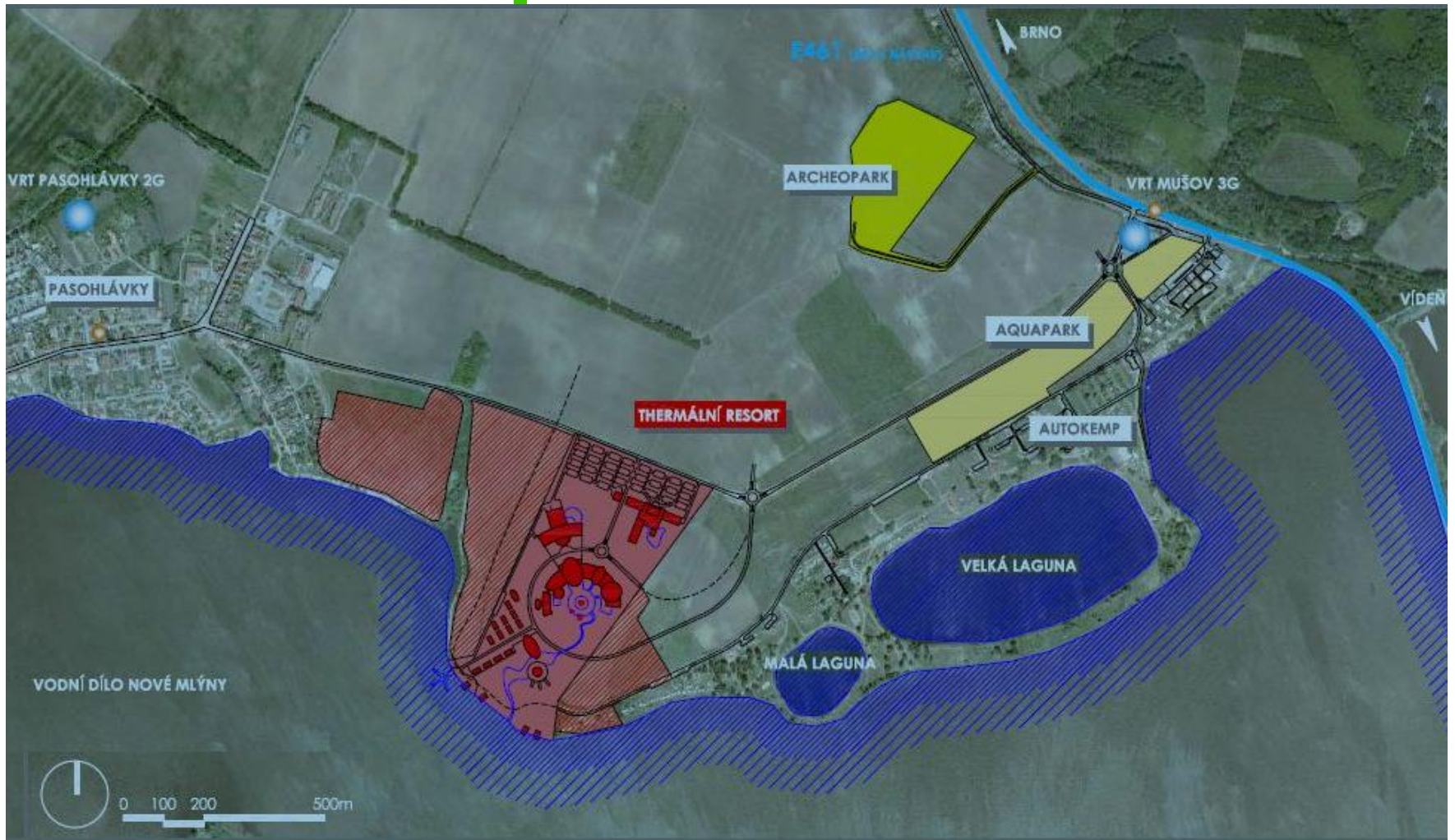
## **Oblast Pasohlávek**

---





# OBLAST PASOHLÁVKY



## LEGENDA

- |                       |  |
|-----------------------|--|
| PLOCHA ŘEŠENÉHO ÚZEMÍ | MEZINÁRODNÍ KOMUNIKACE E461 (R52 V NÁVRHU) |
| ROZVOJOVÁ PLOCHA      | ZASTÁVKA AUTOBUSU                          |
| ARCHEOPARK            | TERMÁLNÍ VRT                               |
| AQUA PARK FÁZE 1-4    |  |
| VODNÍ PLOCHA          |  |





# PÁTEŘNÍ INFRASTRUKTURA PASOHLÁVKY Budoucí stav





# KOMPLEX MORAVIA THERMAL

## Budoucí stav



---

# **Budoucnost regionálního rozměru Strukturální politiky**

## **Aktuální vývoj**

---



# Priority budoucí kohezní politiky

## 1. část

*„Aby Evropa uspěla, svou úlohu budou muset sehrát evropská, národní, **regionální i místní úroveň**. **Politika soudržnosti** by v tomto náročném období měla nadále sehrávat klíčovou úlohu, aby **zajišťovala inteligentní a udržitelný růst** podporující začlenění a zároveň **prostřednictvím zmenšování regionálních rozdílů** podporovala **harmonický rozvoj Unie a jejích regionů**.“*

Citace z úvodu 5. kohezní zprávy

- Základním cílem kohezní politiky je **zvýšení konkurenceschopnosti jednotlivých regionů**.
- Kohezní politika by měla i nadále **přispívat ke zmenšování rozdílů mezi regiony**
- **Víceúrovňové řízení** je další nezbytnou **podmínkou pro dosažení** kýžených efektů a **cílů** kohezní politiky.
- **Kohezní politika bude vyžadovat uplatnění takového přístupu, který nepovede k dalšímu prohlubování rozdílů mezi regiony - UPLATNĚNÍ „PLACE BASED“, tedy místně orientovaného PŘÍSTUPU – REGIONÁLNĚ ZAMĚŘENÝMI PROGRAMY.**





# Priority budoucí kohezní politiky

## 2. část

Cíle České republiky v programovacím období 2014+ musí respektovat to, že dojde k posunu:

- **od doby doplňování územní infrastrukturou a vybavenosti k ekonomickému růstu a podpoře efektivity a inovací;**
- **od doby závislosti na evropských finančních zdrojích k využívání vlastních – národních – prostředků;**
- **od doby naprosté převahy dotačního financování ke kombinaci dotací s revolvingovými nástroji.**
- Na základě zkušeností z tohoto i předchozích programových období mohou regiony jednoznačně potvrdit, že **programy** hrazené z fondů **ESF a ERDF se doplňují.**
- Proto je pro budoucí období vhodné, aby stát určil **dva až tři základní celonárodní cíle**, z toho vytvoří 2-3 tematické operační programy, které respektují tyto cíle, přičemž regionální dimenze bude řešena v rámci regionálních operačních programů.
- **Znovu je nutné zdůraznit, že role regionů je při implementaci strukturální politiky v souladu s 5. kohezní zprávou NEZASTUPITELNÁ**





# Priority budoucí kohezní politiky

## 3. část

- 2007: 271 regionů NUTS 2 se vůči průměru EU pohybuje v širokém rozpětí 26% - 334% - zjevný důvod pro to, že Kohezní politika EU bude mít i nadále smysl;
- 41 regionů se pohybuje nad úrovní 125% unijního průměru;
- 66 regionů pod úrovní 75% unijního průměru;
- 151 regionů do úrovně 100% průměru EU (pouze Lucembursko, Nizozemsko a Švédsko nejsou v této kategorii zastoupeny)





# Priority budoucí kohezní politiky

4. část

- **55,7% regionů NUTS 2 se nachází pod unijním průměrem (nejvíce ve Francii, následovanou V. Británií, Polskem, Německem, Řeckem a Španělskem);**
- **I jejich ekonomická úroveň se liší: z pohledu ekonomického přizpůsobování jsou nejpotřebnější regiony bulharské, rumunské, maďarské a polské;**
- **Méně rozvinuté regiony v České republice (všechny kromě Prahy) se svojí ekonomickou úrovní řadí na úroveň asi 4 procentní body pod průměrnou úroveň méně rozvinutých regionů EU – tedy nikoliv do skupiny nejchudších a nejpotřebnějších regionů**



# Index konkurenceschopnosti

- Nový indikátor pro posouzení vyspělosti regionů – inspirace Evropské komise Světovým ekonomickým fórem.
- Konkurenceschopnost je měřena indikátory v rámci 11 skupin. Tyto skupiny pak regiony považují za pilíře priorit pro budoucí kohezní politiku.

1. Instituce – *např. efektivita správy, vláda zákona, snadnost podnikání, korupce*
2. Makroekonomická stabilita – *schodek státního rozpočtu, inflace*
3. Infrastruktura - *dálniční a železniční indexy, dostupnost letišť*
4. Zdraví a zdravotnictví, sociální služby – *naděje na dožití, bezpečnost*
5. Kvalita základního a středoškolského vzdělávání – *PISA testy*

Základní pilíř

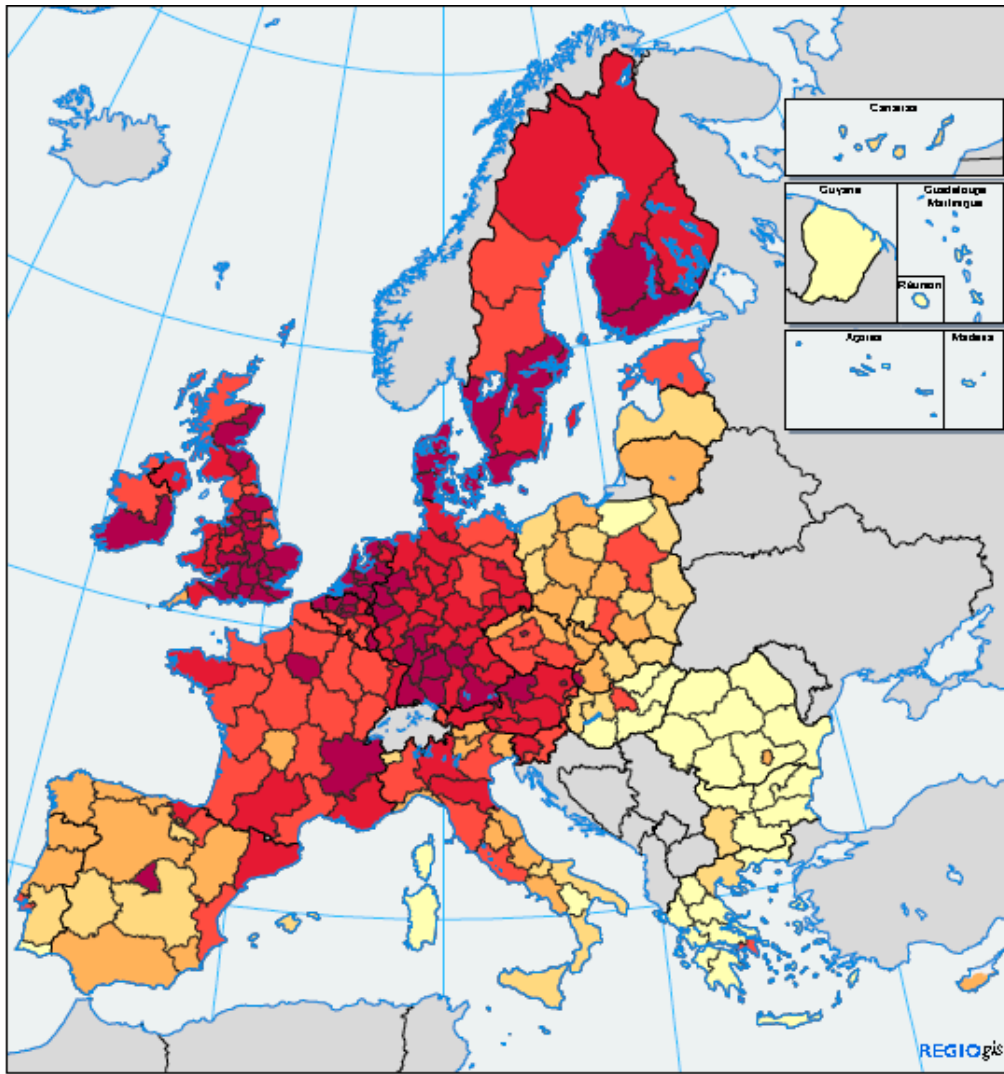
6. Vysokoškolské vzdělávání a celoživotní učení – *veřejné výdaje na UNI*
7. Efektivita trhu práce – *(ne)zaměstnanost, profesní mobilita*
8. Velikost trhu – *HDP, příjmy domácností*

Pilíř efektivity

9. Technologická připravenost – *dostupnost (vysokorychlostního) internetu*
10. Sofistikovanost podnikání – *zaměstnanost v sektorech J-K NACE*
11. Inovace – *počty patentů, zaměstnanost ve VT oborech*

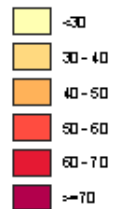
Pilíř inovací

# Index konkurenceschopnosti EU



## Competitiveness Index, 2010

Index - Values range between 0 (low) and 100 (high)



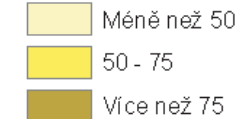
EU-27 average = 55  
Source: Joint Research Centre and DG Regional Policy

0 500 Km

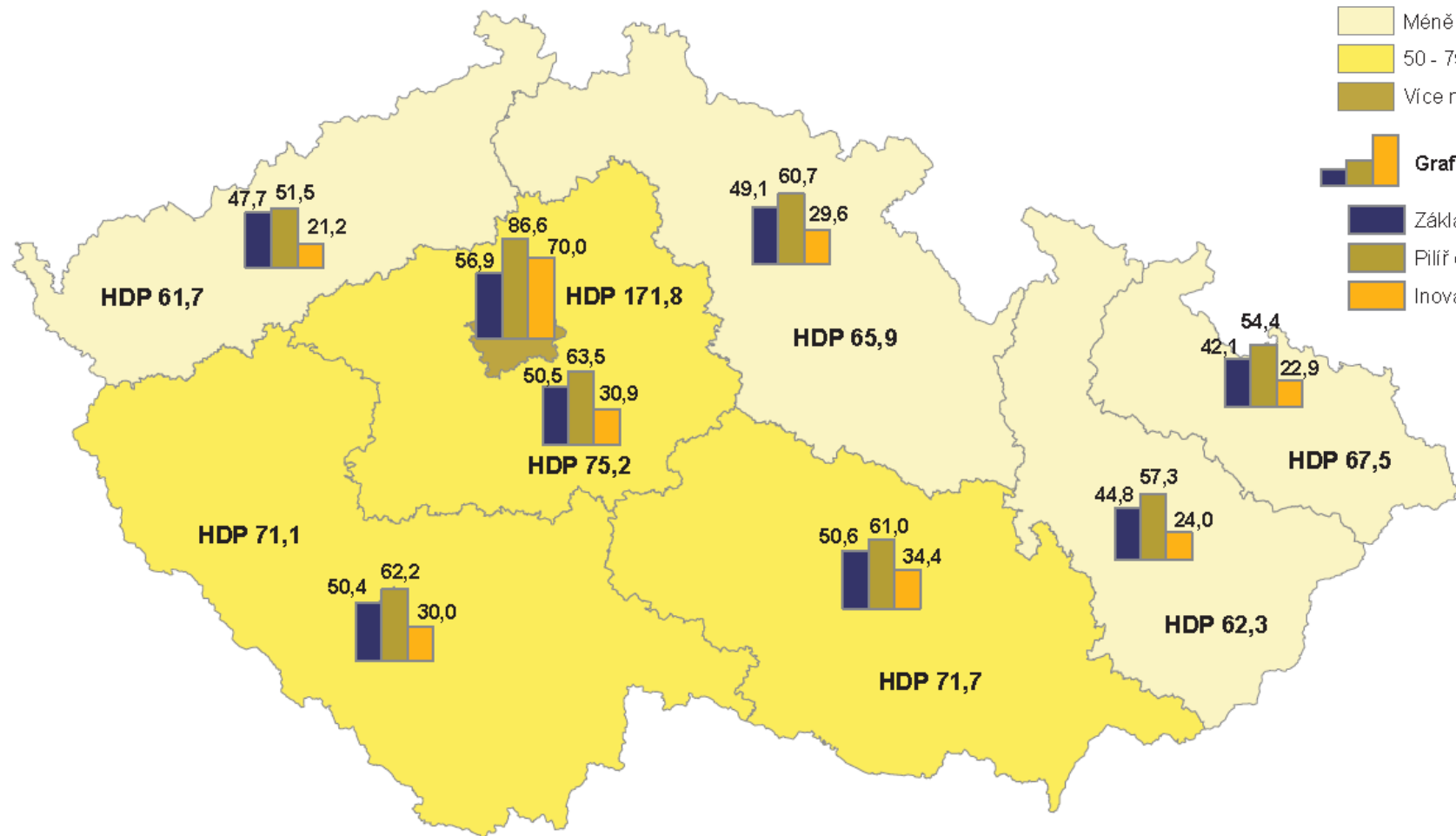
# Index konkurenceschopnosti 2010

## Vysvětlivky:

### Index konkurenceschopnosti



### Graf pilířů



NUTS 2	Index Konkurenceschopnosti	Základní pilíř	Pilíř efektivity	Inovační pilíř	Stupeň rozvinutosti
Praha	77,2	56,9	86,6	70,0	Vysoký (HIGH)
Jihozápad	51,2	50,4	62,2	30,0	Střední (MEDIUM)
Jihovýchod	50,9	50,6	61,0	34,4	Střední (MEDIUM)
Střední Čechy	50,3	50,5	63,5	30,9	Přechodový (INTERMEDIATE)
Severovýchod	49,6	49,1	60,7	29,6	Střední (MEDIUM)
Střední Morava	44,8	44,8	57,3	24,0	Střední (MEDIUM)
Severozápad	41,9	47,7	51,5	21,2	Střední (MEDIUM)
Moravskoslezsko	41,5	42,1	54,4	22,9	Střední (MEDIUM)





# Index konkurenceschopnosti a HDP

## Proč je HDP nejvhodnější ukazatel ?

- 1. protože výše prostředků kohezní politiky je odvozována od výše regionálního HDP;
- 2. protože ukazatel HDP na obyvatele představuje základní kritérium pro kvalifikaci regionu pro čerpání prostředků kohezní politiky;
- 3. protože je syntetickým, komplexním, souhrnným ukazatelem, postihujícím a monitorujícím ekonomickou realitu;
- 4. protože detailním rozbořením ukazatele lze identifikovat důležité silné i slabé stránky rozvoje, použitelné k formulaci regionálních priorit;
- 5. protože přes všechnu snahu a sympatické pokusy nebyla za tento ukazatel nalezena adekvátní náhrada



# Budoucí implementační struktura?

Země	Národních	Multiregionální	Regionálních	Celkem	Národní programy (modifikace českých)
Belgie	0	0	4	4	
Bulharsko	5	0	0	5	OP D, OPŽP, SROP, OPPI, OPTP
Česká republika	6	0	8	14	
Dánsko	1	0	0	1	VAVPI+OPPI
<b>Estonsko</b>	<b>2</b>	<b>0</b>	<b>0</b>	<b>2</b>	OPŽP, OPPI
Finsko	0	0	5	5	
Francie	0	4	26	30	
Irsko	0	0	2	2	
Itálie	3	3	21	27	OP D, OPTP, Školský OP - VAVPI
<b>Kypr</b>	<b>1</b>	<b>0</b>	<b>0</b>	<b>1</b>	OPŽP+OPPI
Litva	2	0	0	2	OPPI+OPŽP, OP D
Lotyšsko	2	0	0	2	OPPI, OP D
<b>Lucembursko</b>	<b>1</b>	<b>0</b>	<b>0</b>	<b>1</b>	OPPI
Maďarsko	6	0	7	13	OP D, OPTP, IOP (ICT), OPŽP, OPPI, OP Sociální
<b>Malta</b>	<b>1</b>	<b>0</b>	<b>0</b>	<b>1</b>	OPPI
Německo	1	0	17	18	OP D
Nizozemí	0	4	0	4	
Polsko	4	0	16	20	OPŽP+OP D, OPTP, OPPI, Východopolský OP
Portugalsko	3	0	7	10	OPPI, OPTP, OPD+OPŽP
Rakousko	0	0	9	9	
Rumunsko	5	0	0	5	OP D, OPŽP, SROP, OPPI, OPTP
Řecko	5	0	5	10	OP D, OPŽP, IOP (ICT), OPPI, OPTP
Slovensko	7	0	2	9	OP D, OPŽP, VAVPI, IOP (ICT), OPPI, OPTP
Slovinsko	2	0	0	2	SROP, OPŽP+OP D
Španělsko	2	2	19	23	OP D, OPTP
Švédsko	0	0	8	8	
Velká Británie	1	0	15	16	OP Jihovýchodní Anglie (spíše multiregionální)
<b>Celkem</b>	<b>60</b>	<b>13</b>	<b>171</b>	<b>244</b>	

**Státy, jejichž území tvoří jediná NUTS 2**



## Strategie další přípravy

- Linie EU - taktika hledání spojenců a aliancí (V4 i jiné), analýzy pozic dalších členských států, vyjednávání s Evropskou komisí, prezentace zájmů ČR
- Linie ČR – hledání, formulace a projednávání rozvojových priorit ČR, vazba na národní cíle Strategie Evropa 2020 a vazba na další politiky
- Linie budoucí implementační struktury – operační programy, řídicí orgány, finanční management



# Pracovní orgány podílející se na přípravě budoucího období

- Úřad vlády
  - Pracovní skupina Rady vlády pro hospodářskou a sociální dohodu
- Ministerstvo pro místní rozvoj
  - Expertní poradní skupina pro budoucnost kohezní politiky MMR (EPOS)
  - Parlamentní konzultační skupina pro budoucnost kohezní politiky MMR (PAKOS)
  - Mezuregionální poradní skupina MMR pro budoucnost kohezní politiky MMR
  - Řídící a koordinační výbor MMR (ŘKV)
  - Pracovní skupina ŘKV
  - Koordinační výbory NSRR (při NOK)
  - Pracovní skupina pro koordinaci urbánní politiky MMR
- Asociace krajů ČR
  - Řídící výbor regionů pro jednání o kohezní politice EU 2014+
- Svaz měst a obcí ČR
  - PS pro strukturální politiku
  - Regionální komise
  - Expertní skupina manažerů IPRM



# Návrh rozvojových priorit kohezní politiky po roce 2013

V červenci bude schvalována Rámcová pozice ČR k budoucí KP:

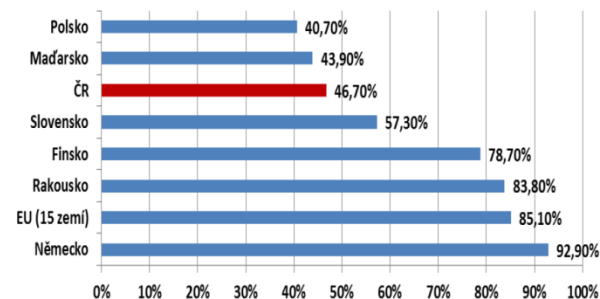
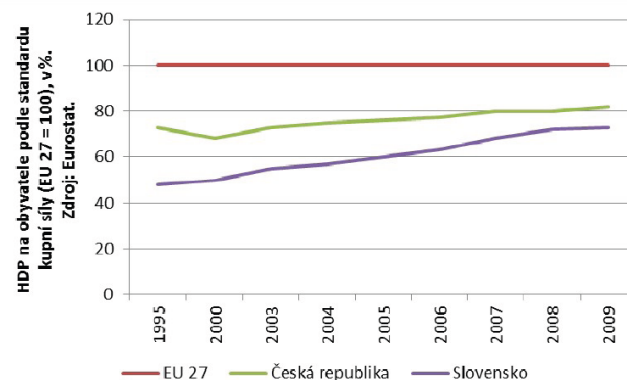
- Prioritní tematické oblasti:
  - Zvýšení konkurenceschopnosti ekonomiky
  - Rozvoj páteřní infrastruktury
  - Zvyšování kvality a efektivity veřejné správy (Instituce)
  - Podpora sociálního začleňování, boje s chudobou a systému veřejného zdraví
  - Integrovaný rozvoj území





# Strategie mezinárodní konkurenceschopnosti České republiky

- Vypracována MPO pod názvem
- „ZPĚT NA VRCHOL Strategie mezinárodní konkurenceschopnosti České republiky pro období 2012 až 2020:
  - InSTITUTE
  - INFRASTRUKTURA
  - MAKROEKONOMICKÁ POLITIKA
  - ZDRAVOTNICTVÍ
  - VZDĚLÁVÁNÍ
  - TRH PRÁCE
  - EFEKTIVITA FINANČNÍCH TRHŮ
  - EFEKTIVNOST TRHU ZBOŽÍ A SLUŽEB a zkvalitňování charakteristik podnikání
  - INOVACE



Sběr názorů veřejnosti probíhal od 16. května do 5. června 2011.



Úřad Regionální rady  
regionu soudržnosti Jihovýchod  
Kounicova 13, 602 00 Brno  
[www.jihovychod.cz](http://www.jihovychod.cz)

Mgr. Richard Hubl  
Oddělení metodického řízení  
tel. 532 193 543  
[hubl@jihovychod.cz](mailto:hubl@jihovychod.cz)

**DĚKUJI ZA POZORNOST!**

