



Univerzita
Pardubice
Fakulta
ekonomicko-správní

XVI. MEZINÁRODNÍ KOLOKVIUM O REGIONÁLNÍCH VĚDÁCH

Rozvoj a konvergence regionů bývalé NDR a Československa

20.6.2013

Valtice

Kraftová Ivana

Applová Petra

Stanovené hypotézy

- I. Silná německá ekonomika přispěla k vyšší míře růstu a konvergence uvnitř regionů bývalé NDR i vůči regionům bývalého Západního Německa, než tomu bylo u států vzniklých rozdělením bývalé ČSFR, ale i Rakouska.
- II. Alokace finanční podpory EU adekvátně naplňuje cíle růstu a konvergence regionů ve sledovaných zemích.



Zvolené ukazatele

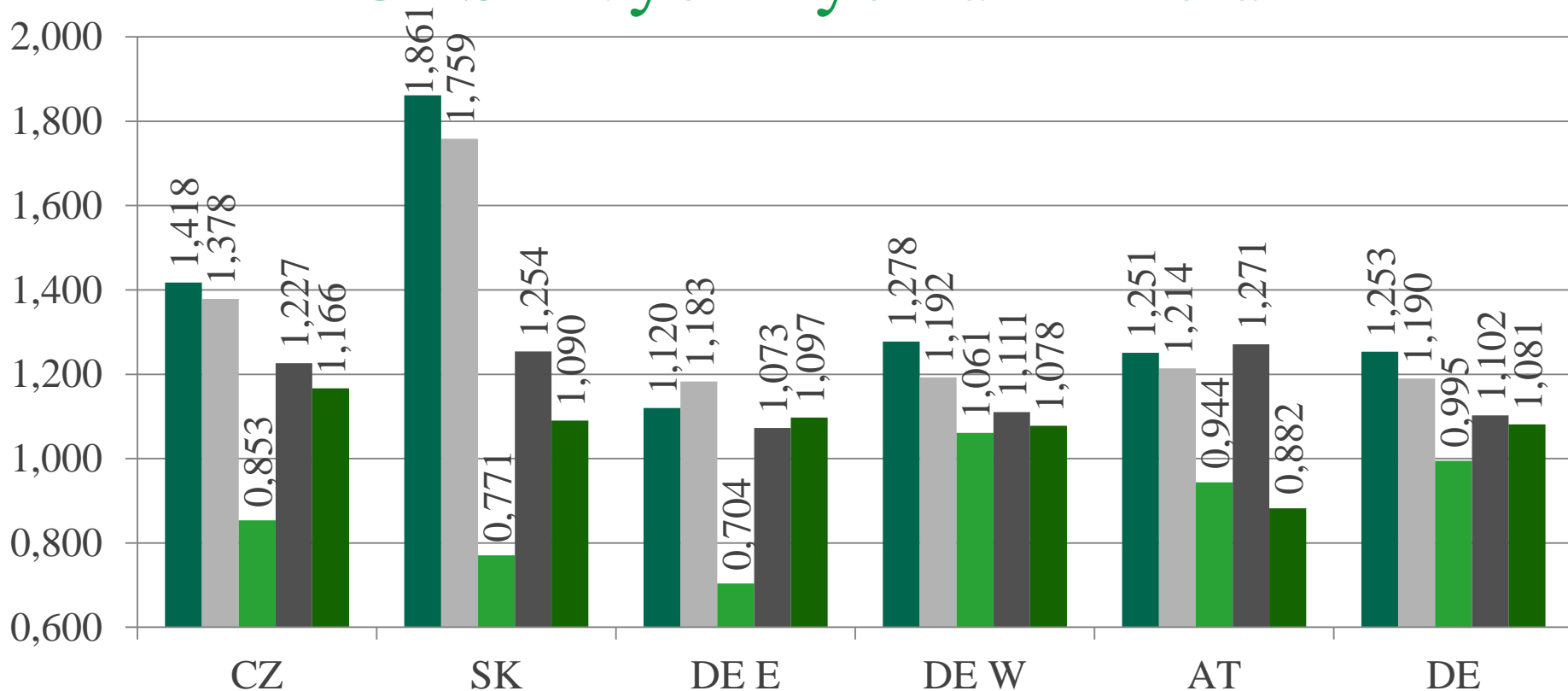
- a) regionální HDP na obyvatele,
- b) míra nezaměstnanosti,
- c) zaměstnanost v high tech sektoru,
- d) lidské zdroje ve vědě a technologiích,
- e) disponibilní důchod domácností.



Průměrná regionální úroveň vybraných ukazatelů v analyzovaných zemích v roce 2000

	jednotka	CZ	SK	DE E	DE W	AT	DE
Regionální HDP na obyvatele	PPS na obyvatele	13 638	11 200	20 920	23 363	24 256	23 014
Disponibilní důchod na obyvatele	PPS na obyvatele	7 026	5 840	12 620	15 455	15 145	14 801
Míra nezaměstnanosti	%	8,93	17,68	15,92	5,72	4,28	7,32
Lidské zdroje ve vědě a technologiích	% z EA populace	29,85	28,75	39,03	38,07	27,97	38,27
Zaměstnanost v hightech sektoru	% z celkové zaměstnanosti	4,19	4,36	3,87	4,93	4,46	4,72

Geometrický průměr růstu regionů NUTS 2 vybraných ukazatelů



Legenda:

■ RHDP-obyv ■ DDD ■ nezam. ■ HRST ■ EHTS

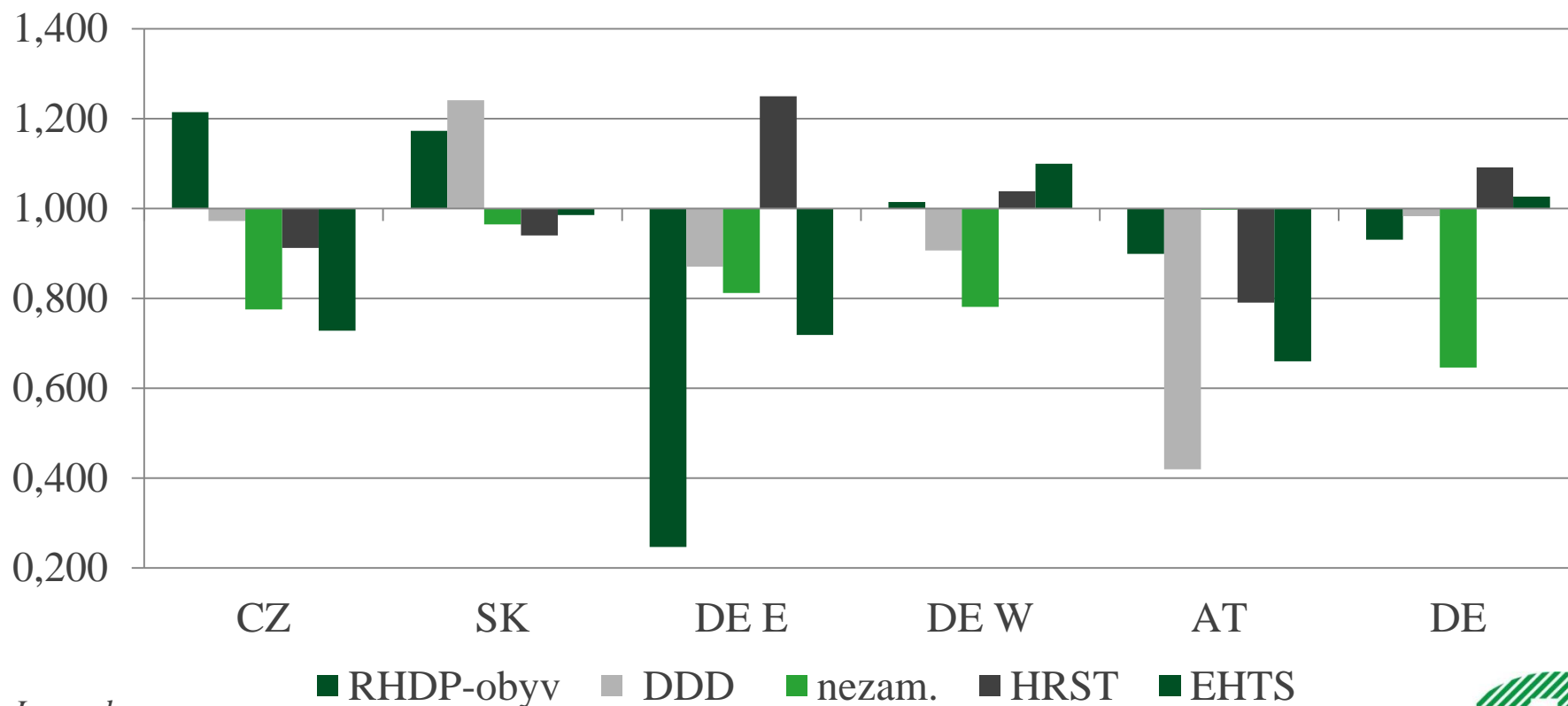
RHDP-obyv. = regionální hrubý domácí produkt na obyvatele;

DDD = disponibilní důchod domácností; nezam. = míra nezaměstnanosti;

HRST = lidské zdroje ve vědě a technologiích; EHTS = zaměstnanost v high tech sektoru



Index růstu variačního koeficientu regionů NUTS 2 vybraných ukazatelů



Legenda:

RHDP-obyv. = regionální hrubý domácí produkt na obyvatele;

DDD = disponibilní důchod domácností; *nezam.* = míra nezaměstnanosti;

HRST = lidské zdroje ve vědě a technologiích; *EHTS* = zaměstnanost v high tech sektoru



Vývoj alokace finanční podpory EU do vybraných zemí (mil.EUR)

Alokace finanční podpory EU	CZ	SK	DE	AT
<i>do roku 2000 na konvergenci regionů</i>	x	x	26 309,20	1706,30
<i>do roku 2000 na růst konkurenceschopnosti a zaměstnanosti</i>	x	x	5 437,80	472,40
do roku 2000* celkem	97,90	60,70	31 747	2 178,70
<i>do roku 2010 na konvergenci regionů</i>	7 581,50	3 667,00	64 415,70	4 247,50
<i>do roku 2010 na růst konkurenceschopnosti a zaměstnanosti</i>	430,00	398,70	16 428,20	2 413,20
<i>v rámci předvstupní podpory EU do roku 2010</i>	1 055,70	682,30	x	x
do roku 2010* celkem	9 067,20	4 748,00	80 843,90	6 660,70

*včetně finanční podpory EU v rámci předvstupní podpory EU ČR, Slovenska.

Vývoj alokace finanční podpory EU do vybraných zemí (EUR na obyvatele)

Alokace finanční podpory EU	CZ	SK	DE	AT
<i>do roku 2000 na konvergenci regionů</i>	x	x	320,21	213,23
<i>do roku 2000 na růst konkurenceschopnosti a zaměstnanosti</i>	x	x	66,18	59,03
<i>v rámci předvstupní podpory EU do roku 2000</i>	9,53	11,24	x	x
do roku 2000 na obyvatele* celkem	9,53	11,24	386,39	272,26
<i>do roku 2010 na konvergenci regionů</i>	721,58	675,95	787,46	507,15
<i>do roku 2010 na růst konkurenceschopnosti a zaměstnanosti</i>	40,93	73,49	200,83	288,13
<i>v rámci předvstupní podpory EU do roku 2010</i>	100,48	125,77	x	x
do roku 2010 na obyvatele* celkem	862,99	875,21	988,29	795,28

*včetně finanční podpory EU v rámci předvstupní podpory EU ČR, Slovenska.

Zdroj: Vlastní zpracování na základě dat Evropské komise a Eurostatu.

Závěr

- Hypotéza: *Silná německá ekonomika přispěla k vyšší míře růstu a konvergence uvnitř regionů bývalé NDR i vůči regionům bývalého Západního Německa, než tomu bylo u států vzniklých rozdělením bývalé ČSFR, ale i Rakouska.*
- Platnost první části hypotézy nastala jen po sjednocení Německa.
- Až na výjimku ukazatele „lidské zdroje ve vědě a technologiích“, v němž dosahovaly regiony bývalé NDR ve srovnání s ostatními analyzovanými regiony výrazně vyšších hodnot, došlo v bývalé NDR k vyšší míře konvergence regionů.



Závěr

- Hypotéza: *Alokace finanční podpory EU adekvátně naplňuje cíle růstu a konvergence regionů ve sledovaných zemích.*
- Finanční alokace prostředků pro naplňování cílů kohezní politiky jsou vedeny spíše politikou než ekonomikou.





Univerzita
Pardubice
Fakulta
ekonomicko-správní

Děkujeme za pozornost

doc. Ing. Ivana Kraftová, CSc.

Ing. Petra Applová

Univerzita Pardubice

Fakulta ekonomicko-správní

Ivana.Kraftova@upce.cz

Petra.Applova@upce.cz