

ŠTRUKTÚRA PERSONÁLNEJ VYBAVENOSTI ÚRADOV MIESTNEJ SAMOSPRÁVY V PODMIENKACH SLOVENSKEJ REPUBLIKY

Ing. Ivana Gecíková, PhD.

Katedra verejnej správy, Ústav pre verejnú správu
Vysoká škola ekonómie a manažmentu verejnej správy v Bratislave
email: ivana.gecikova@vsemvs.sk

doc. Ing. Viera Papcunová, PhD.

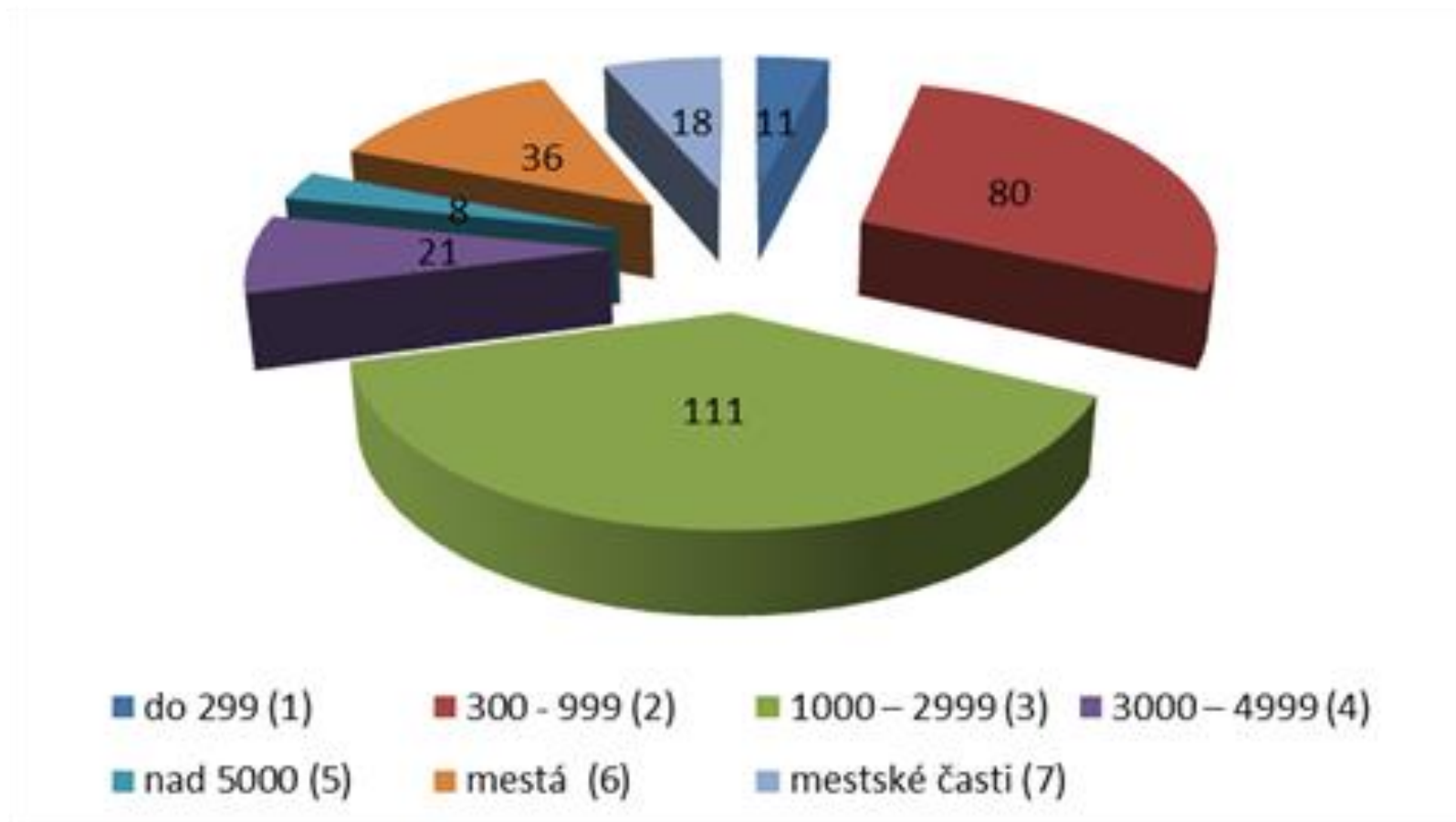
Ústav manažmentu a informačných technológií, Fakulta prírodných
vied

Univerzita Konštantína Filozofa v Nitre
email: vpapcunova@ukf.sk

Cieľ príspevku

- zhodnotiť štruktúru zamestnancov úradov miestnej samosprávy a ich zapojenie sa do procesov odborného vzdelávania,
- názorov a postojov na prístup a profesionalizáciu pracovníkov úradov miestnej samosprávy očami občana – klienta, ktorý si danú službu objednáva

Štruktúra obcí zapojených do prieskumu (abs.)

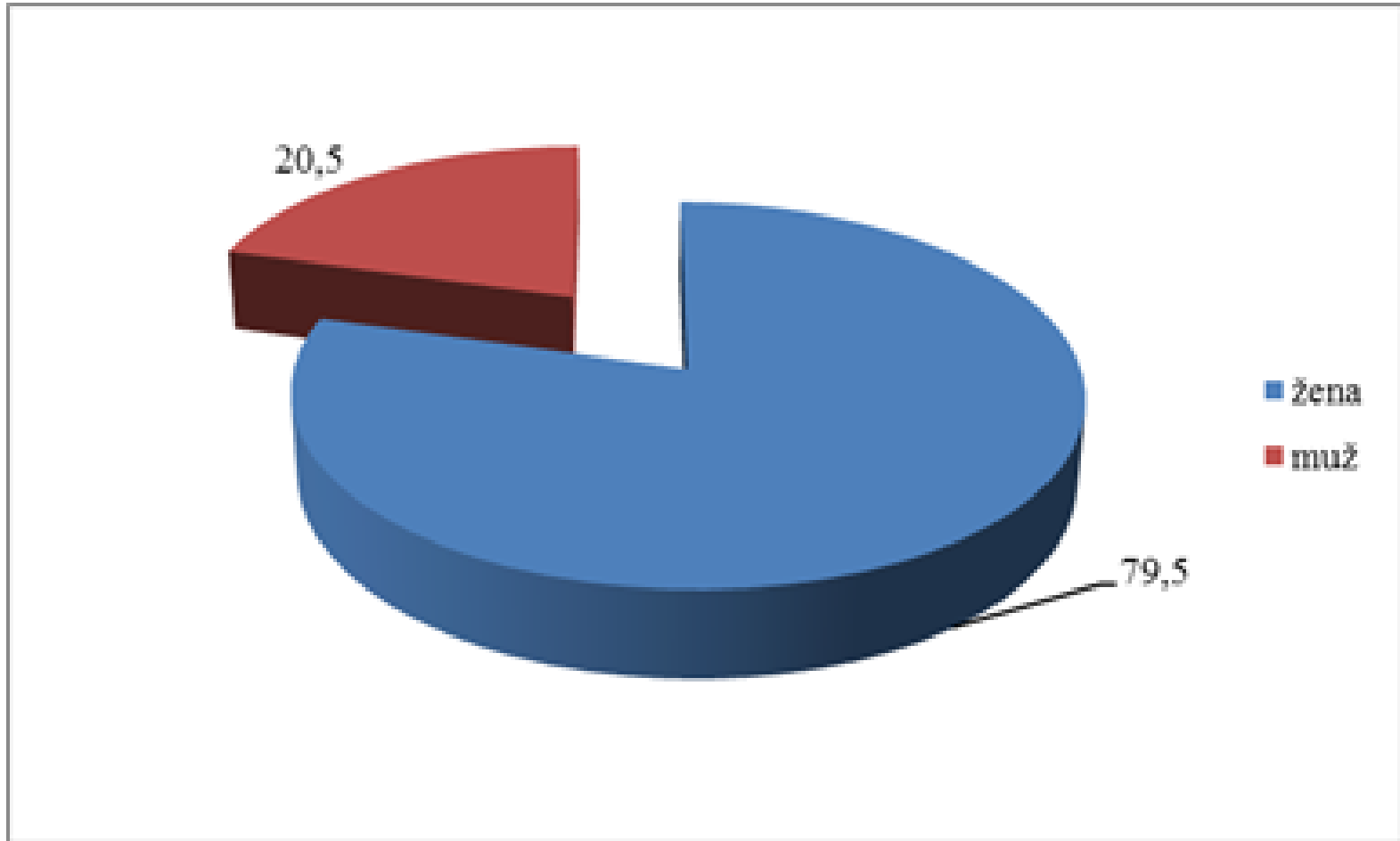


Zdroj: dotazníkový prieskum, vlastné spracovanie

Vysvetlivky:

číslo v zátvorke vyjadruje veľkostnú kategóriu obcí (od 1 – najmenšie obce; 7 – mestské časti)

Štruktúra respondentov - obyvateľov



Zdroj: dotazníkový prieskum, vlastné spracovanie

Prehľad počtu zamestnancov obecných a mestských úradov zapojených do prieskumu (v abs.)

Počet obyvateľov (kategória obce)	počet obcí	počet obyvateľov spolu	počet zamestnancov spolu	priem. počet zamest./obec	počet zamestnancov/1000 obyv.
do 299 (1)	11	2295	38	3,45	16,56
300 - 999 (2)	80	50971	504	6,30	9,89
1000 – 2999 (3)	111	190505	1542	13,89	8,09
3000 – 4999 (4)	21	80138	547	26,05	6,83
nad 5000 (5)	8	47240	296	37,00	6,27
mestá (6)	36	1288546	3395	94,31	2,63
mestské časti (7)	18	496145	1254	69,67	2,53

Zdroj: dotazníkový prieskum, vlastné spracovanie

Podiel vybraných kategórií zamestnancov na celkovom počte zamestnancov podľa veľkostných kategórií obcí (v %)

kategória obce (podľa počtu obyvateľov)	podiel mužov	podiel žien	podiel zamestn. na 100 % pracovný úväzok	podiel zamest. na čiastočný pracovný úväzok	podiel zamest. na mimo pracovný úväzok	podiel zamest. so zníženou prac.schopnos ťou
do 299 (1)	52,63	47,37	60,53	65,79	39,47	0,00
300 - 999 (2)	32,94	66,27	67,86	25,20	6,55	4,76
1000 – 2999 (3)	42,54	62,26	79,31	13,68	10,77	3,44
3000 – 4999 (4)	40,77	59,23	68,92	16,64	18,10	4,57
nad 5000 (5)	31,42	68,58	75,68	21,96	6,42	6,76
mestá (6)	33,76	65,30	85,30	9,60	20,85	3,18
mestské časti (7)	27,99	72,09	84,37	5,98	18,58	2,59

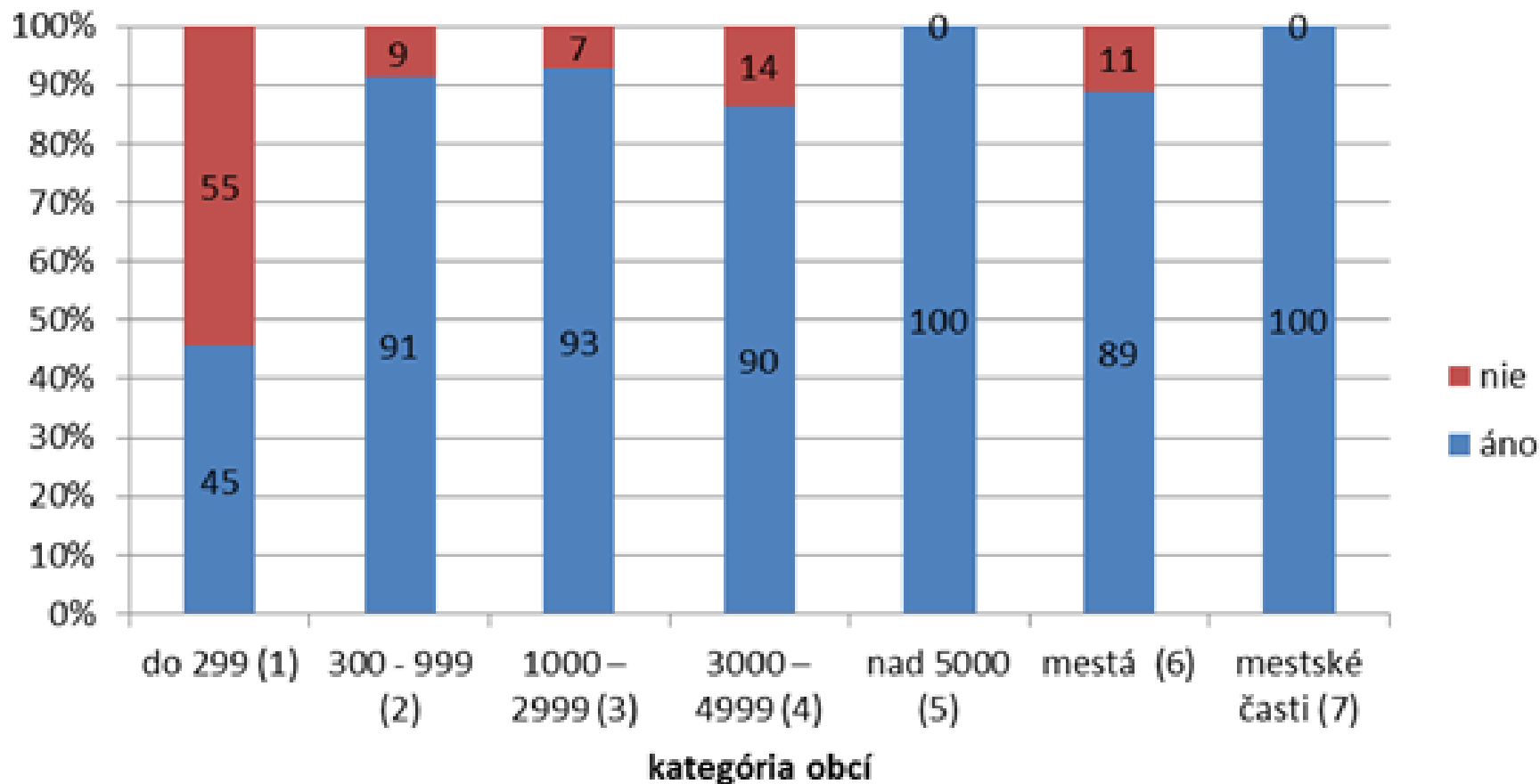
Zdroj: dotazníkový prieskum, vlastné spracovanie

Počet vybraných kategórií zamestnancov obecných a mestských úradov na 1000 obyvateľov (v abs.)

kategória obce	počet zames./1000 obyv.	počet zames. mužov/1000 obyv.	počet zames. žien/1000 obyv.	počet zames.100 % úväzok/1000 obyv.	počet zames. čiast.úväzok/1000 obyv.	počet zames. dohodárov/1000 obyv.	počet zames.ZŤP/1000 obyv.
1	16,6	8,71	7,84	10,02	10,89	6,54	0,00
2	9,89	3,26	6,55	6,71	2,49	0,65	0,47
3	8,09	3,44	5,04	6,42	1,11	0,87	0,28
4	6,83	2,78	4,04	4,70	1,14	1,24	0,31
5	6,27	1,97	4,30	4,74	1,38	0,40	0,42
6	2,63	0,89	1,72	2,25	0,25	0,55	0,08
7	2,53	0,71	1,82	2,13	0,15	0,47	0,07

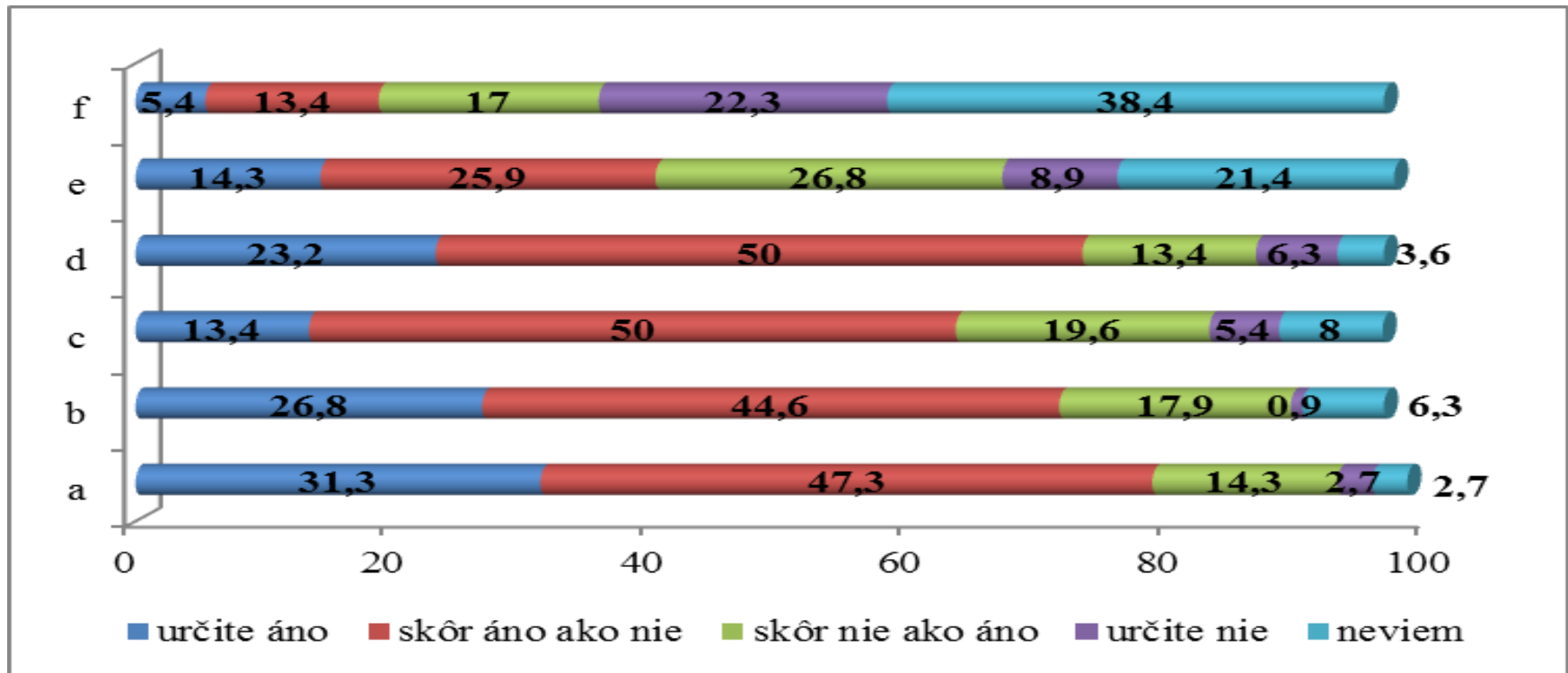
Zdroj: dotazníkový prieskum, vlastné spracovanie

Zapojenie obcí do odborného vzdelávania zamestnancov (v %)



Zdroj: dotazníkový prieskum, vlastné spracovanie

Hodnotenie pracovníkov obecného/mestského úradu (v %)



Legenda: a- spôsob komunikácie s občanmi, b – zodpovedný prístup k plneniu úloh, c – odbornosť, d – ústretovosť, e – osobný prospech z práce na úrade, f – neštítia sa zobrať úplatok

Zdroj: dotazníkový prieskum, vlastné spracovanie

Ďakujeme za pozornosť

