

Koncept tzv. kompaktního města: příspěvek k výzkumu a správě

Marián Halás, Petr Kladivo, Pavel Roubínek



Kompaktní město

- *několik významů, ve vědecké literatuře se zmiňuje hlavně v souvislosti s urbanismem a územním plánováním*
- *kompaktní město: převládající názor na způsob dosažení udržitelného urbánního rozvoje*
- *energetické úspory (redukci dopravních toků) a lepší kvalita života (redukce CO₂)*
- *návrh místních iniciativ:*
 - *lokalizace bydlení do už existujících obytných zón*
 - *nové pozemky pro bydlení v dosahu MHD a železnice*
 - *eliminace výstavby domů v otevřené krajině*
 - *obytné čtvrtě s vyšší hustotou v blízkosti uzlů MHD*
 - *podpora smíšení funkcí (hlavně bydlení – zaměstnání)*

"Compact city"

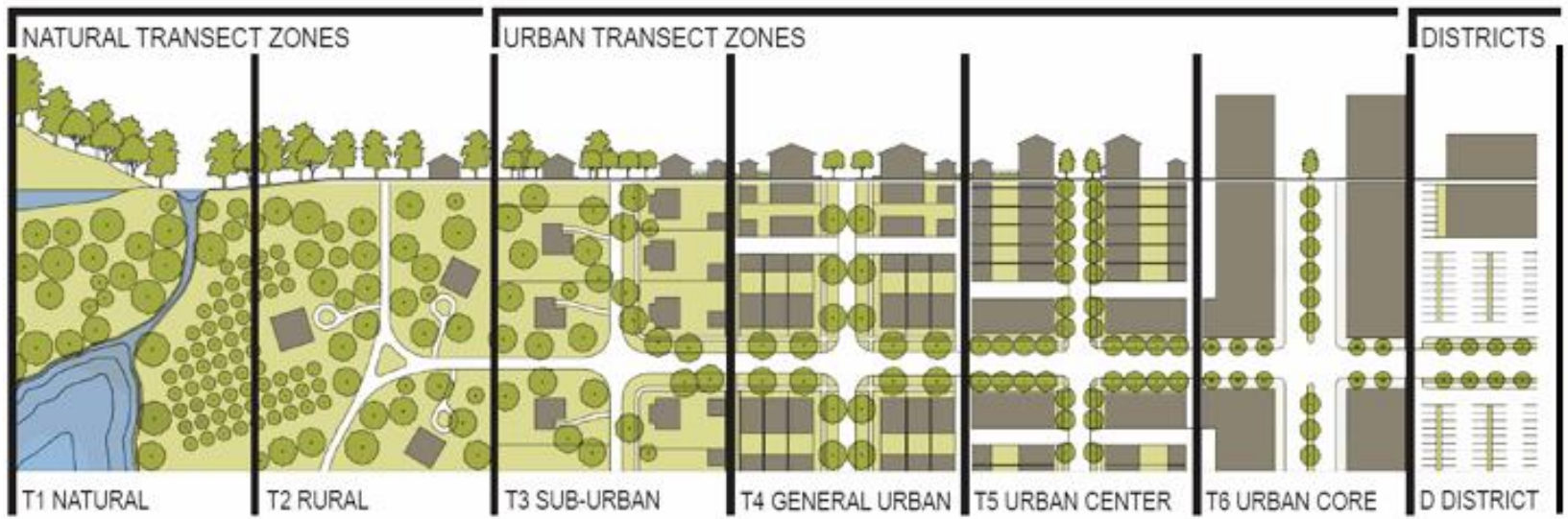


"Sprawl city"



Rurálně-urbánní přechod

RURAL ||||| TRANSECT ||||| URBAN



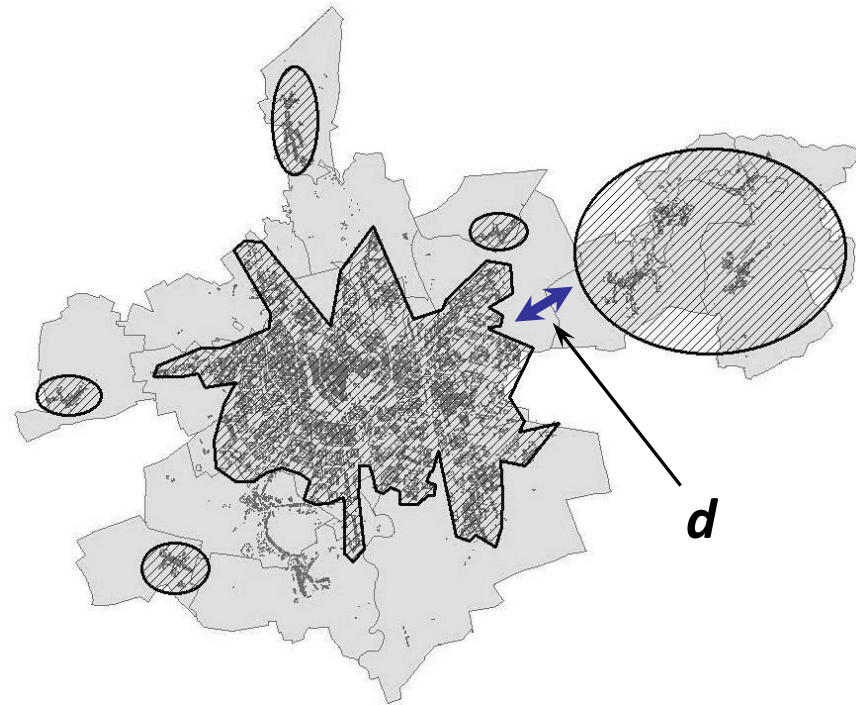


Vymezení kompaktního města

- *administrativní hranice se u měst v České republice neshodují s hranicemi kompaktního města*
- *existují původní venkovská sídla, které jsou administrativně součástí měst*
- *jak oddělit urbánní a rurální (příp. suburbánní) prostor?*
- *jaká je míra urbanizace a jak ji měřit?*

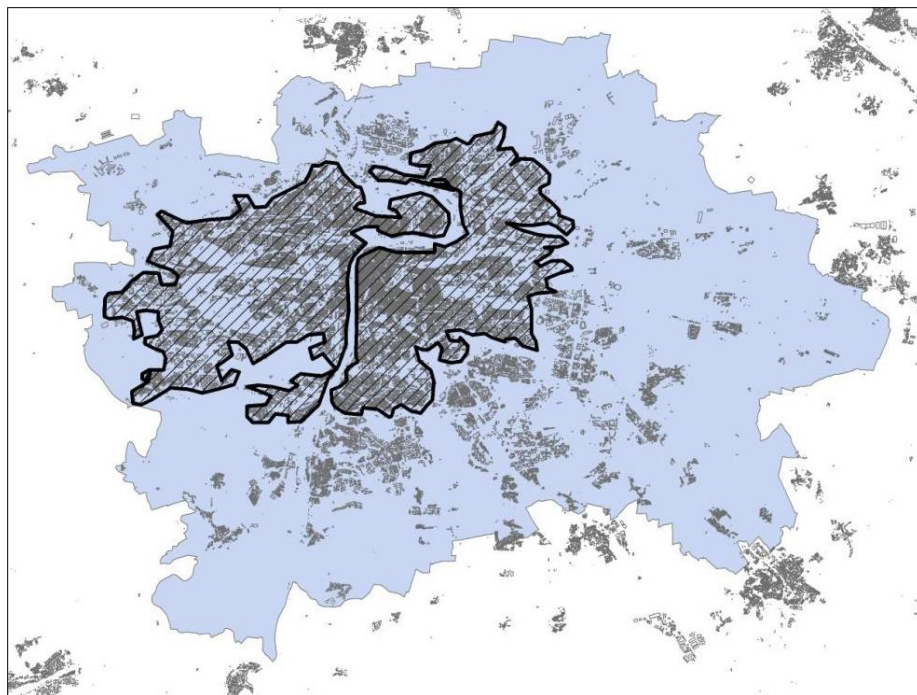
Vymezení kompaktního města

- metodologické otázky:
 - Co je kompaktní město, kde končí a jak ho vymežit?
 - Jaká má být kritická vzdálenost přeskočení zástavby (d)?
 - Jaké jsou rozdíly ve vymezení kompaktního města u regionálních center ČR?



Vymezení KM pro stotisícová města ČR

- *vrstva budov, řeka zahrnuta stejně jako budova, protože v opačném případě by mohla rozdělit kompaktní město na dvě poloviny – např. Praha (na obr.), Pardubice atd.*
- $d = 250\text{ m}$



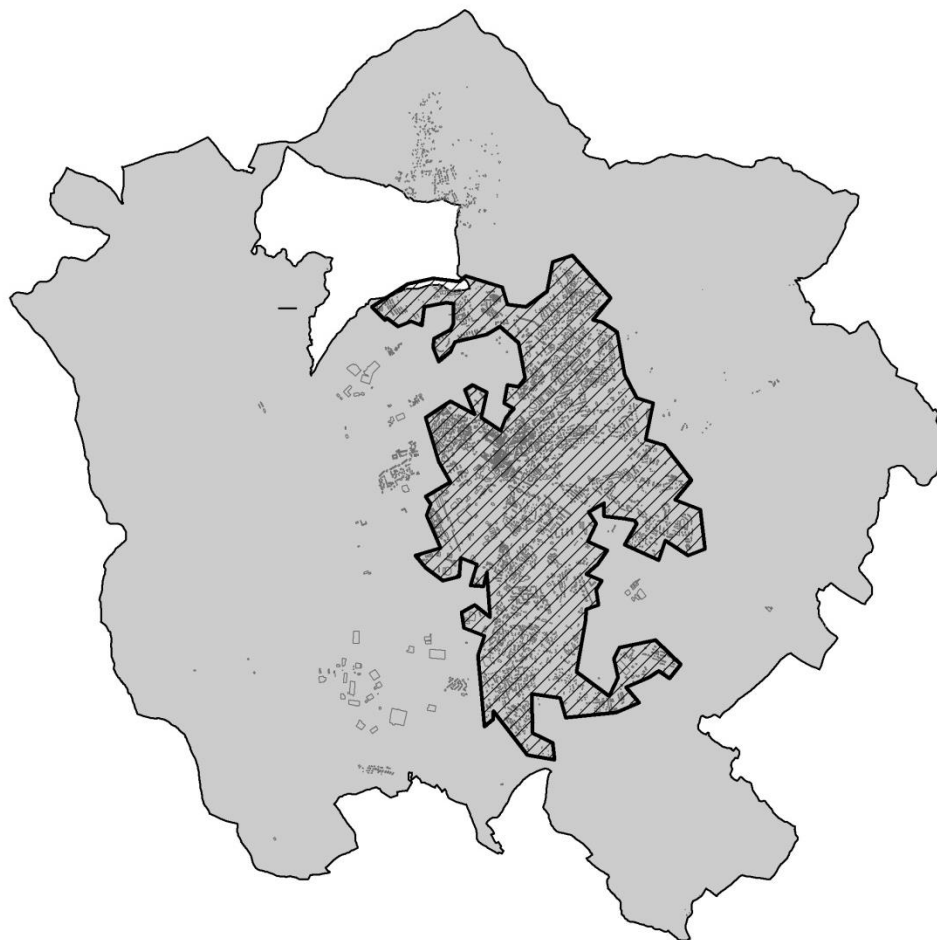
Kompaktní město České Budějovice



Kompaktní město Hradec Králové



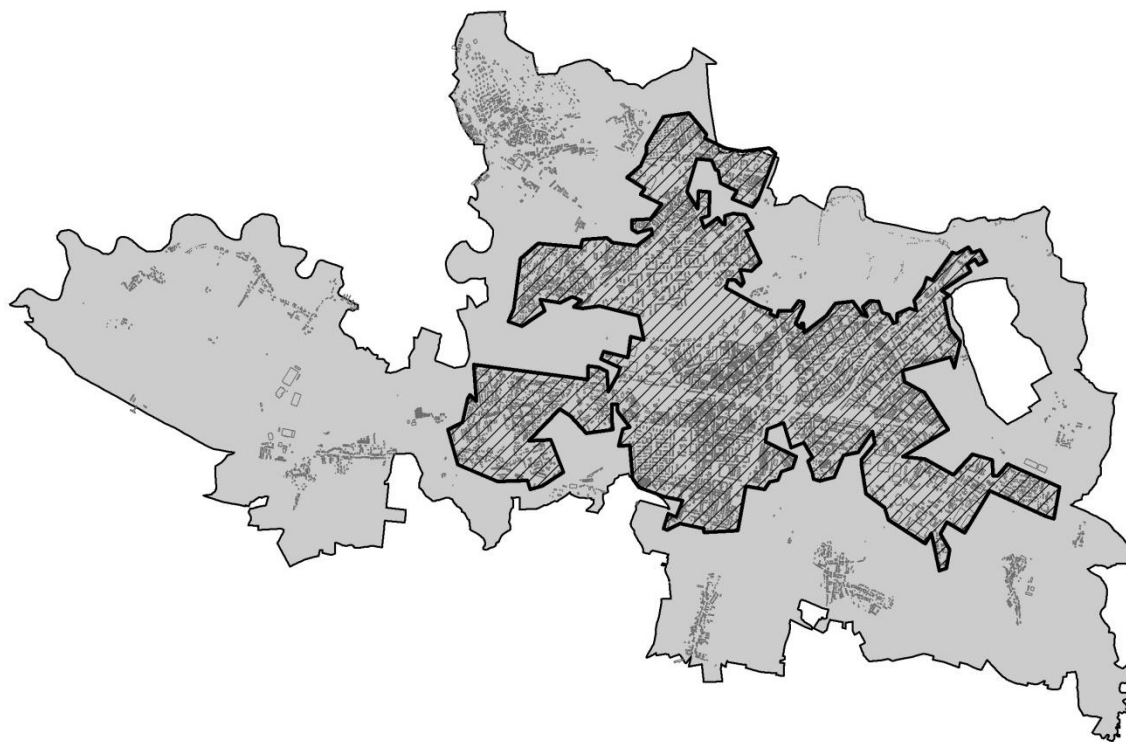
Kompaktní město Liberec



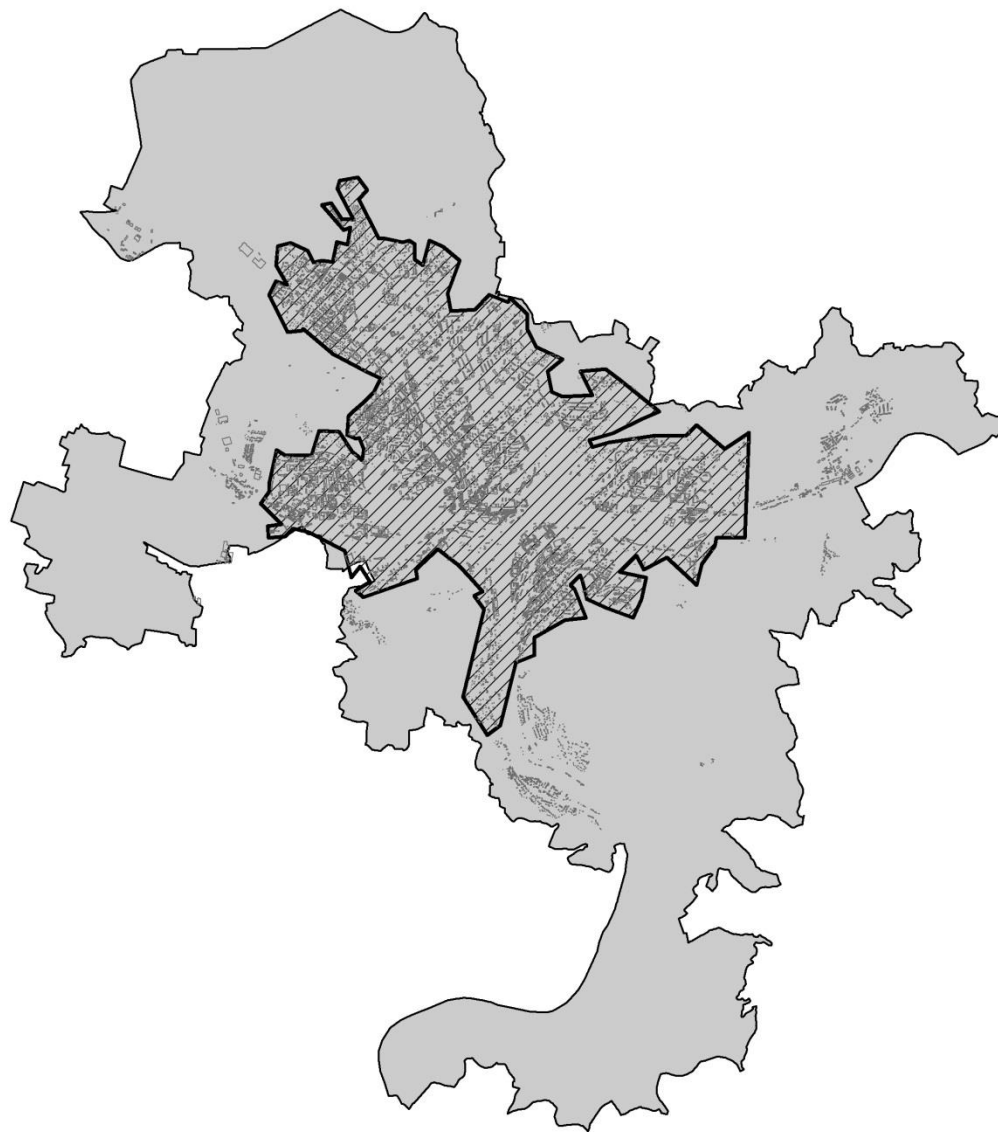
Kompaktní město Olomouc



Kompaktní město Pardubice



Kompaktní město Ústí nad Labem



České Budějovice



Hradec Králové



Liberec



Olomouc



Pardubice



Ústí nad Labem



Populační velikosti vymezených kompaktních měst vzhledem k administrativním městům

město	obyvatelstvo (tis.)			podíl KM na AM (%)
	město v admin. vymez. (AM)	kompaktní město (KM)	největší ZSJ mimo KM	
Olomouc	101,4	95,5	1,0	94,2
Liberec	98,1	94,7	0,9	96,5
České Budějovice	96,8	94,1	0,8	97,2
Hradec Králové	95,9	90,0	1,1	93,8
Ústí nad Labem	93,9	79,3	3,5	84,4
Pardubice	89,3	85,5	0,9	95,7



Správa sídel v AM mimo KM

- *alternativa: samostatnost nebo jako součást města*
- *rozdíly ve výši příjmu na obyvatele*
- *otázka, kolik finančních prostředků půjde reálně do sídel, pokud budou součástí města*
- *ne vždy v rámci města vlastní samospráva (Olomouc, České Budějovice, Hradec Králové)*

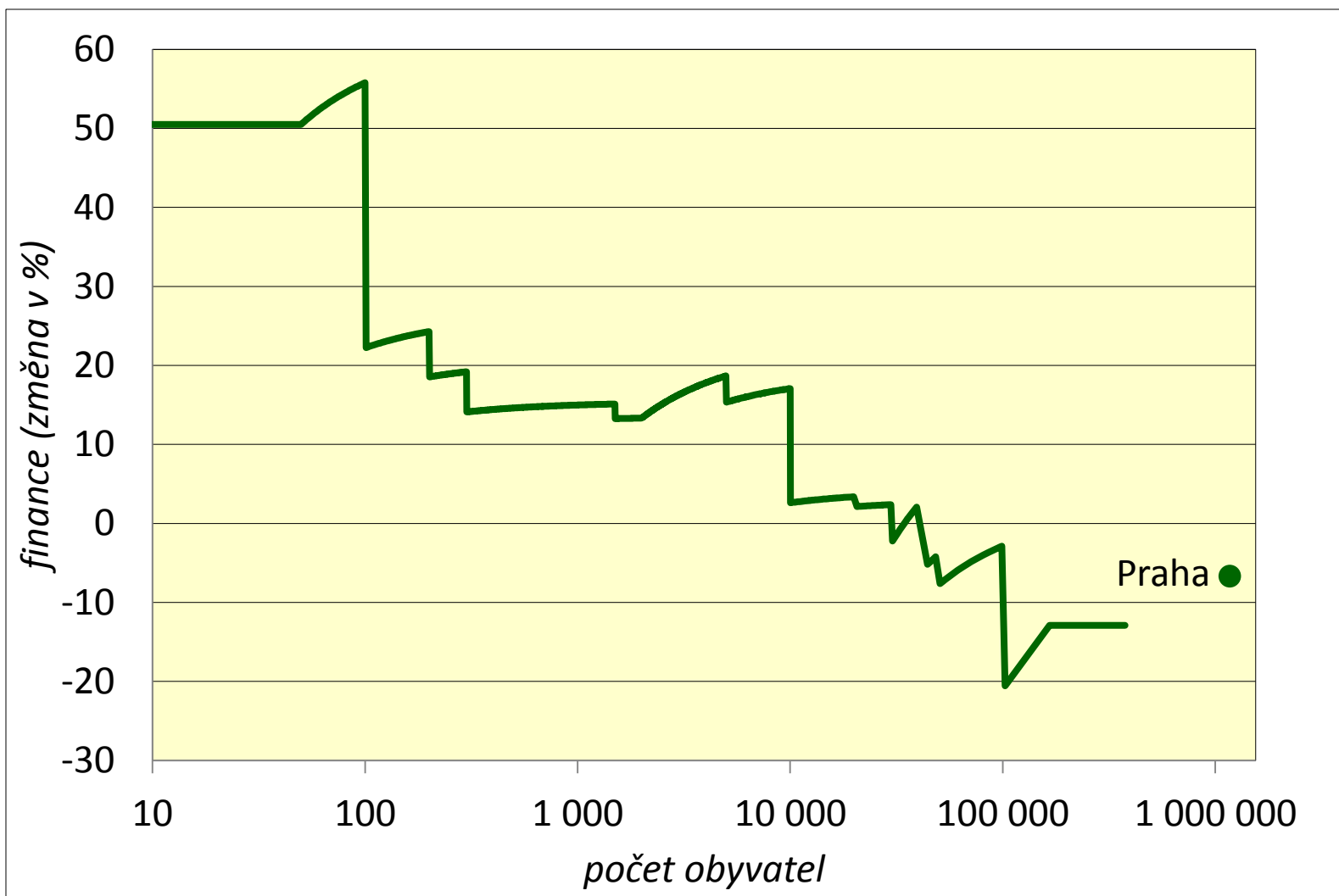
Změna financování obcí z RUD: po 2013 vs. před 2013



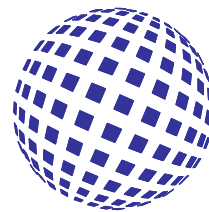
Změna financování obcí z RUD: po 2007 vs. před 2007



Změna financování obcí z RUD: po 2013 vs. před 2007



**Děkujeme
za pozornost**



DEPARTMENT OF GEOGRAPHY

Faculty of Science
Palacký University Olomouc
17. listopadu 12, 771 46 Olomouc

Marián Halás, Petr Kladivo, Pavel Roubínek

