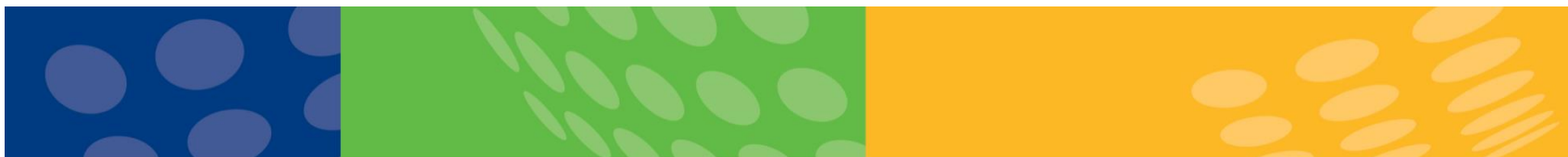




---

# **Evropské strukturální a investiční fondy v České republice v období 2014-2020. Evoluce oproti období 2007 – 2013**

**Richard Hubl**  
Úřad Regionální rady Jihovýchod

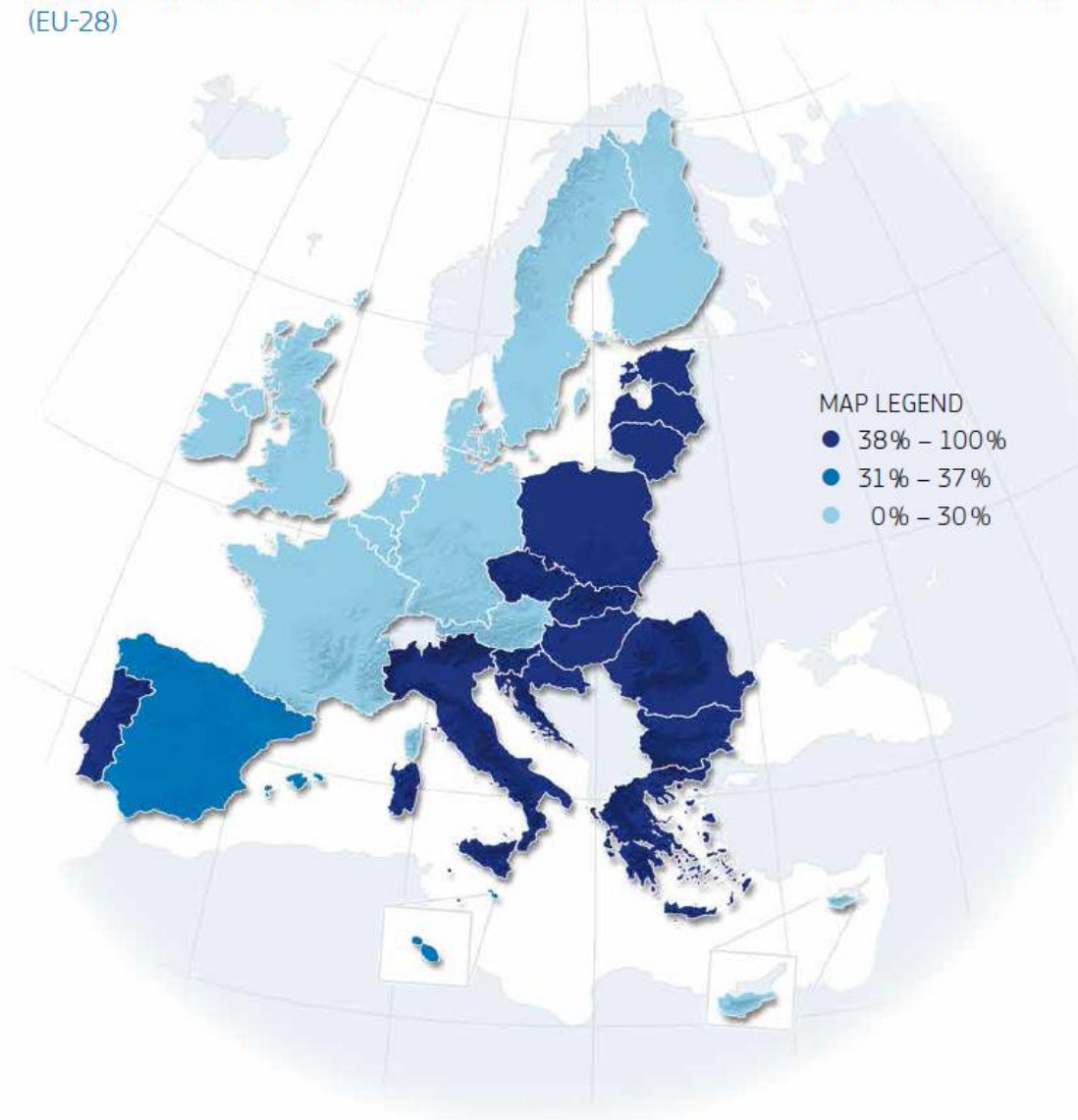




## Ví se o SF?

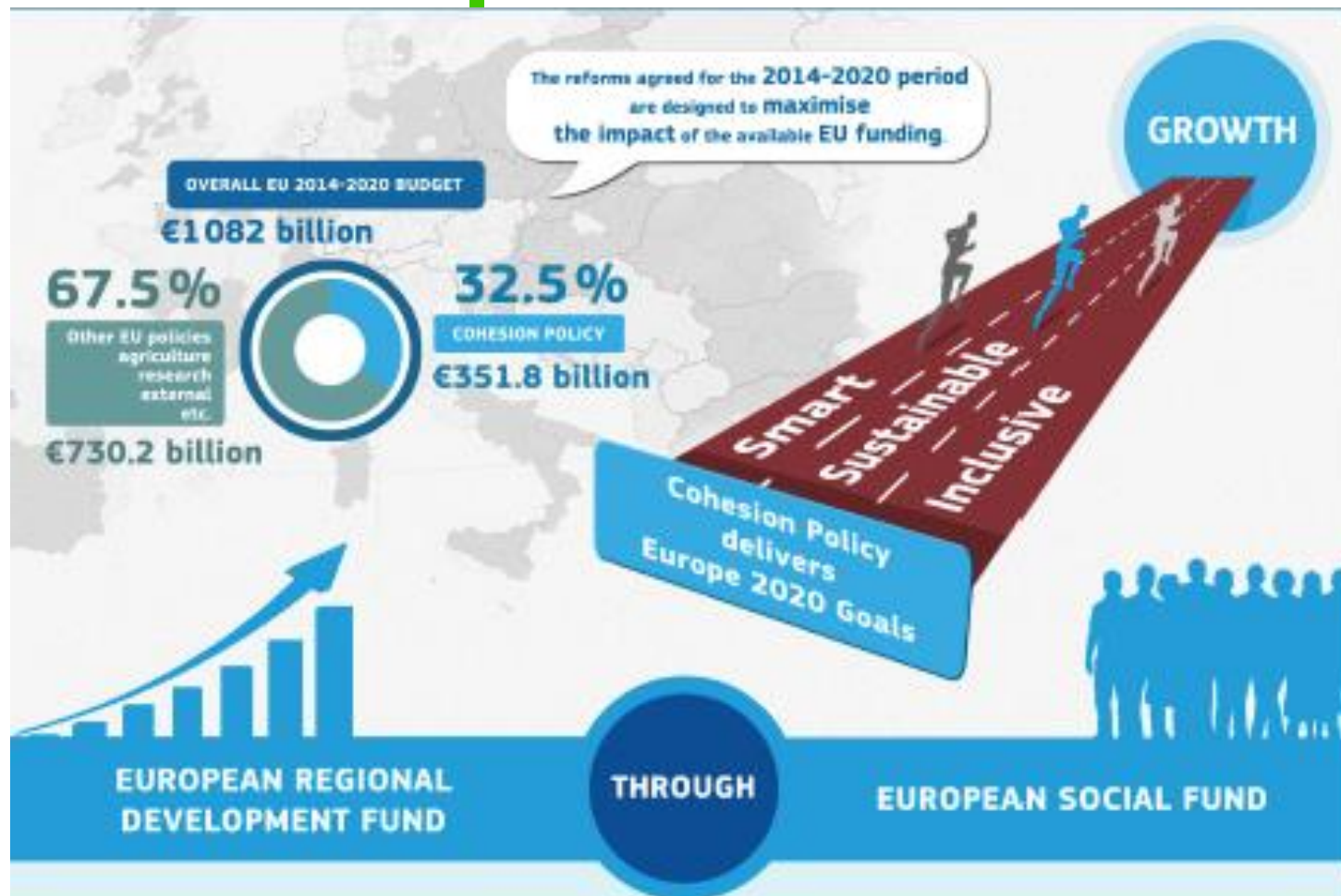
	PL	80%
	LT	67%
	CZ	67%
	LV	65%
	SK	65%
	HU	62%
	BG	62%
	SI	60%
	EE	53%
	PT	51%
	IT	48%
	RO	46%
	HR	39%
	EL	38%
	MT	35%
	EU	34%
	ES	33%
	FR	28%
	IE	27%
	LU	27%
	CY	24%
	FI	24%
	SE	23%
	BE	17%
	AT	16%
	DE	15%
	NL	15%
	DK	13%
	UK	10%

**THE LEVEL OF AWARENESS ABOUT EUROPEAN FINANCIAL SUPPORT TO REGIONS AND CITIES RANGES FROM 80% IN POLAND TO 10% IN THE UK. (EU-28)**





# Evropa 2014 - 2020





## INVESTING IN GROWTH



Research and Innovation



Information and communication technologies



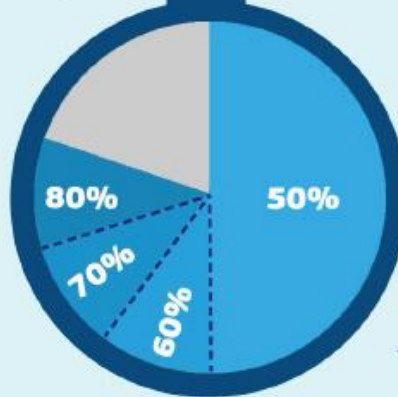
Competitiveness of SMEs



Low-carbon economy

BETWEEN  
50% AND 80%  
OF INVESTMENTS  
FOCUSSED ON

THESE PRIORITIES



## INVESTING IN PEOPLE

Employment and Mobility



Better education



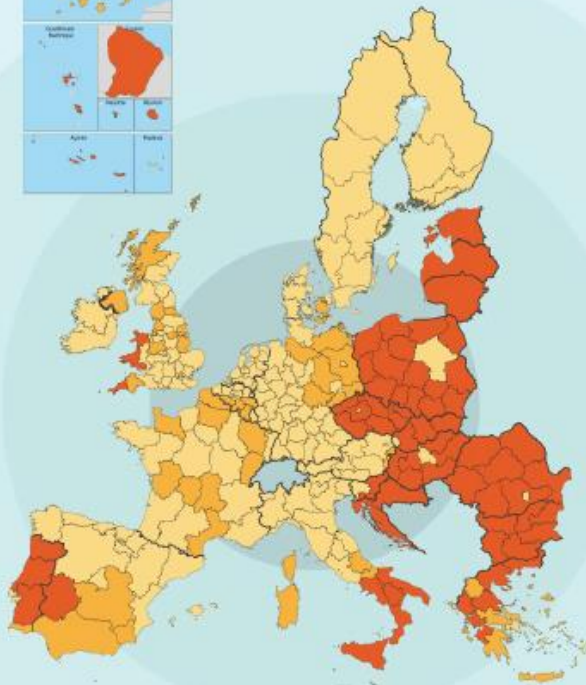
Social inclusion



Better public administration



## ALL EU REGIONS BENEFIT



LEVEL OF INVESTMENT

ADAPTED TO

LEVEL OF DEVELOPMENT

**€182 billion**

for less developed regions

GDP < 75 % of EU-27 average



**€35bn** for transition regions

GDP 75-90 % of EU-27 average



**€54bn** for more developed regions

GDP > 90 % of EU-27 average





## Teoretický základ

### **nařízení EU č. 1303/2013:**

- integrované územní investice
- komunitně vedený místní rozvoj
- společný akční plán
- investiční priority



# Tematické cíle dle Nařízení 1303/2013

TC	Název	ERDF	ESF	FS
1	Posilování výzkumu, technologického rozvoje a inovací			
2	Zlepšení přístupu k informačním a komunikačním technologiím (IKT), využití a kvality IKT			
3	Zvyšování konkurenceschopnosti MSP			
4	Podpora posunu směrem k nízkouhlíkovému hospodářství ve všech odvětvích			
5	Podpora přizpůsobení se změně klimatu, předcházení rizikům a jejich řízení			
6	Ochrana životního prostředí a podpora účinného využívání zdrojů			
7	Podpora udržitelné dopravy a odstraňování překážek v klíčových síťových infrastrukturách			
8	Podpora zaměstnanosti a podpora mobility pracovních sil			
9	Podpora sociálního začleňování a boj proti chudobě			
10	Investice do vzdělávání, dovedností a celoživotního učení			
11	Posilování institucionální kapacity a účinné veřejné správy			



## OP 2014 v České republice

- Vymezení operačních programů pro programové období 2014 – 2020
  - Usnesení vlády č. 867 ze dne 28. 11. 2012



Počet	2007-2013	Počet	2014-2020
1	ROP NUTS II Severozápad	1	Integrovaný regionální operační program
2	ROP NUTS II Moravskoslezsko		
3	ROP NUTS II Jihovýchod		
4	ROP NUTS II Severovýchod		
5	ROP NUTS II Střední Morava		
6	ROP NUTS II Jihozápad		
7	ROP NUTS II Střední Čechy		
8	Integrovaný operační program		
9	OP Doprava	2	OP Doprava
10	OP Životní prostředí	3	OP Životní prostředí
11	OP Podnikání a inovace	4	OP Podnikání a inovace pro konkurenceschopnost
12	OP Lidské zdroje a zaměstnanost	5	OP Zaměstnanost
13	OP Výzkum a vývoj pro inovace	6	OP Výzkum, vývoj a vzdělávání
14	OP Vzdělávání pro konkurenceschopnost		
15	OP Technická pomoc	7	OP Technická pomoc
16	OP Praha Konkurenceschopnost	8	OP Praha - pól růstu ČR
17	OP Praha Adaptabilita		
18	OP Přeshraniční spolupráce ČR - Bavorsko	9	OP Přeshraniční spolupráce ČR - Bavorsko
19	OP Přeshraniční spolupráce ČR - Polsko	10	OP Přeshraniční spolupráce ČR - Polsko
20	OP Přeshraniční spolupráce ČR - Rakousko	11	OP Přeshraniční spolupráce ČR - Rakousko
21	OP Přeshraniční spolupráce ČR - Sasko	12	OP Přeshraniční spolupráce ČR - Sasko
22	OP Přeshraniční spolupráce ČR - Slovensko	13	OP Přeshraniční spolupráce ČR - Slovensko
23	OP Mezuregionální spolupráce	14	OP Mezuregionální spolupráce
<b>24</b>	OP Nadnárodní spolupráce	<b>15</b>	OP Nadnárodní spolupráce





# Finanční alokace

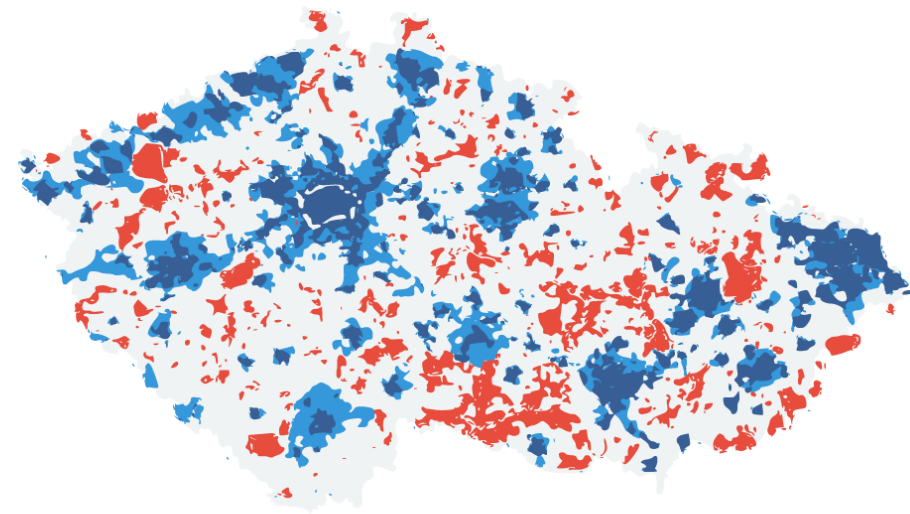
Operační program	Fondy	Podíl na alokaci 2014–2020 pro SF a FS (v %)
Podnikání a inovace pro konkurenceschopnost	ERDF	19
Životní prostředí	FS/ERDF	12
Doprava	FS/ERDF	22
IROP	<b>ERDF</b>	<b>22</b>
Výzkum, vývoj a vzdělávání	ERDF/ESF	13
Zaměstnanost	ESF	10
Praha – pól růstu	ERDF/ESF	1
Technická pomoc	ERDF/ESF/FS	1



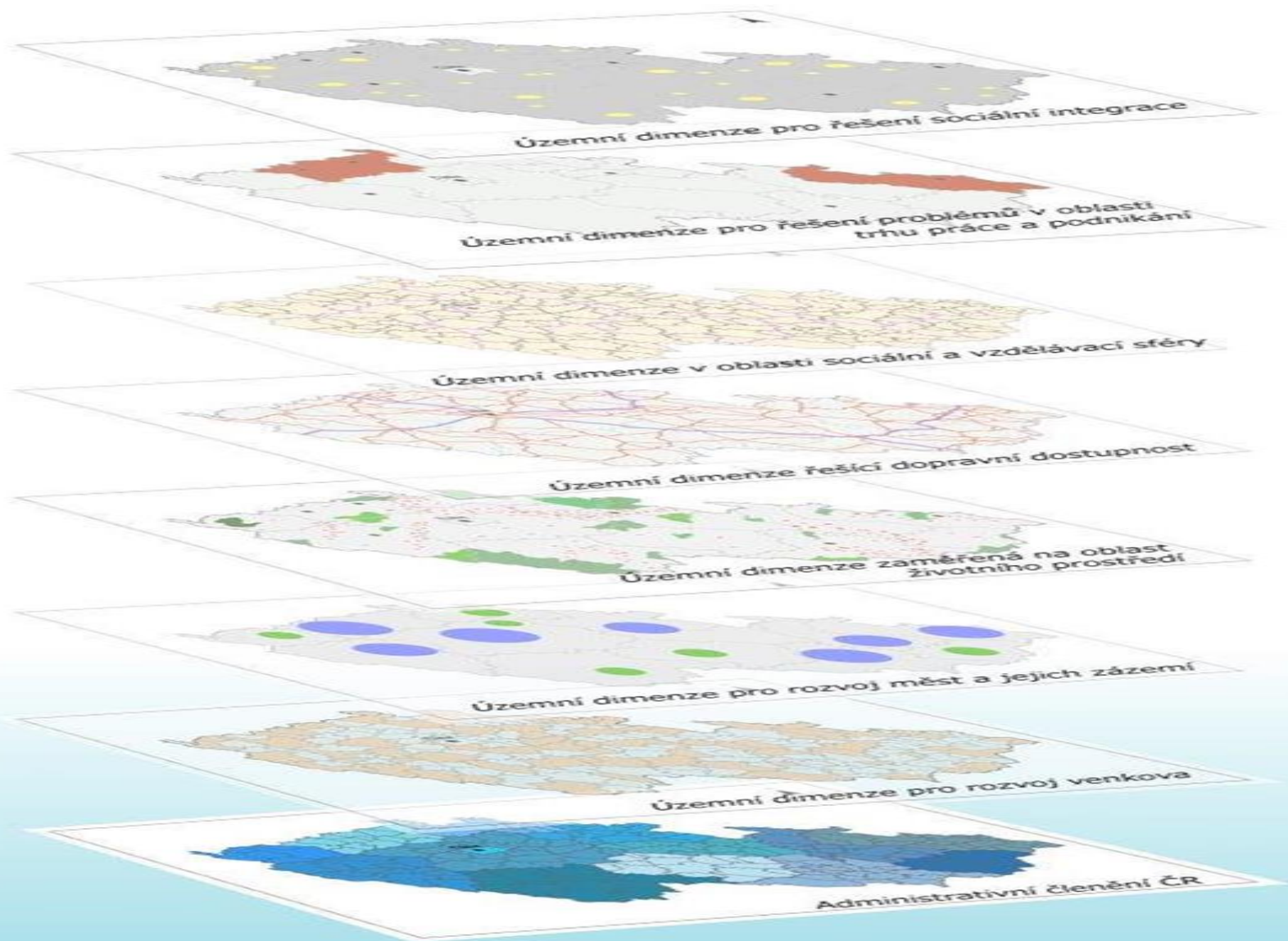
2007-13

# Územní koncentrace

2014-20



Zdroj: Prezentace GS pro IRÚ



zdroj: Národní dokument k územní dimenzi, verze květen



# Územní koncentrace

- **Územní dimenze** je chápána jako možnost koncentrovat prostředky z programů ESIF ve specifických typech území podporujících jednak konkurenceschopnost ČR a zohledňující vyrovnávání územních disparit. Kraj je ze zákona „realizátorem“ regionální politiky.
- **Národní dokument k územní dimenzi** identifikuje základní územní průměty operačních programů (OP) – koordinuje Národní stále konference.
- **Regionální akční plány** na krajské úrovni dále územní dimenze OP rozpracovávají => podklad pro vyčlenění odpovídajícího objemu prostředků - koordinuje regionální stálá konference



# Integrované přístupy

2007-13

2014-20



Zdroj: Prezentace GS pro IRÚ





# Integrované přístupy

- **Integrovaný přístup** je/bude realizován pomocí integrovaných nástrojů **ITI** , **IPRÚ** a **CLLD**
- **ITI** = metropolitní oblasti Praha, Brno, Ostrava, Plzeň, Ústí–Chomutov, Olomouc a Hradec–Pardubice.
- **IPRÚ** = aglomerační centra České Budějovice, Jihlava, Karlovy vary, Liberec, Mladá Boleslav a Zlín
- **CLLD** = cca 180 Místních akčních skupin (sdružení obcí)

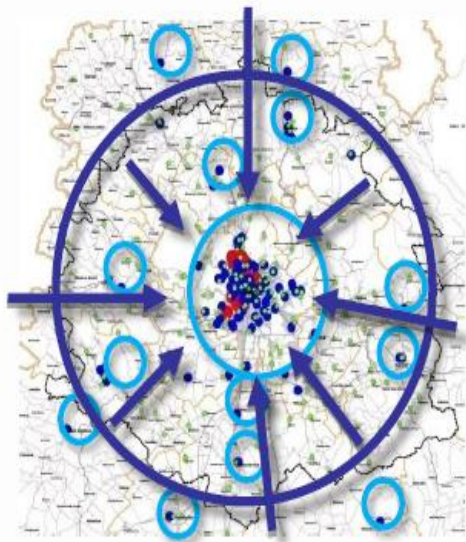




# Integrované přístupy

- Využití integrovaných nástrojů **ITI pro 7 aglomerací** (Praha, Brno, Ostrava, Plzeň, Hradecko-pardubická a Ústecko-chomutovská, Středomoravská),
- Nástroj pro komunitně vedený rozvoj určený pro MAS (cca 179 v ČR),
- Integrovaný nástroj pro krajská města + Mladou Boleslav (která nejsou zahrnuty v aglomeracích pro ITI),

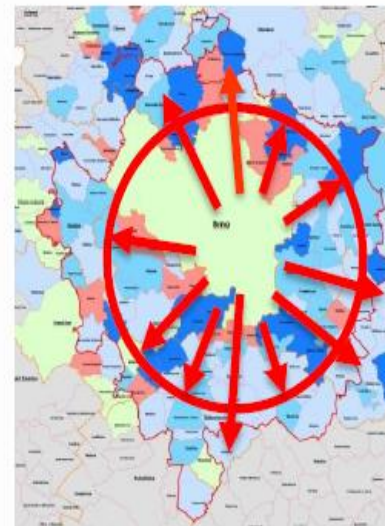
Školství



Zdravotní a sociální péče



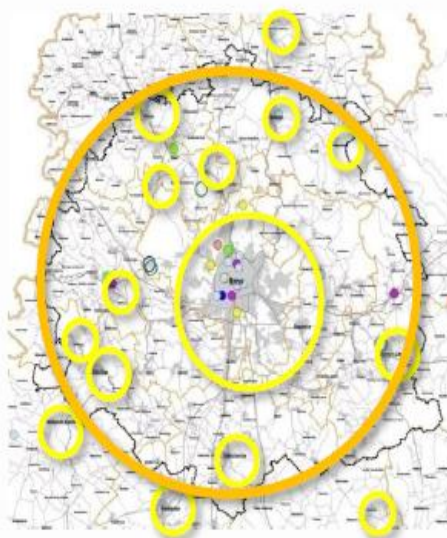
Bydlení



Kultura



Sport



Maloobchod



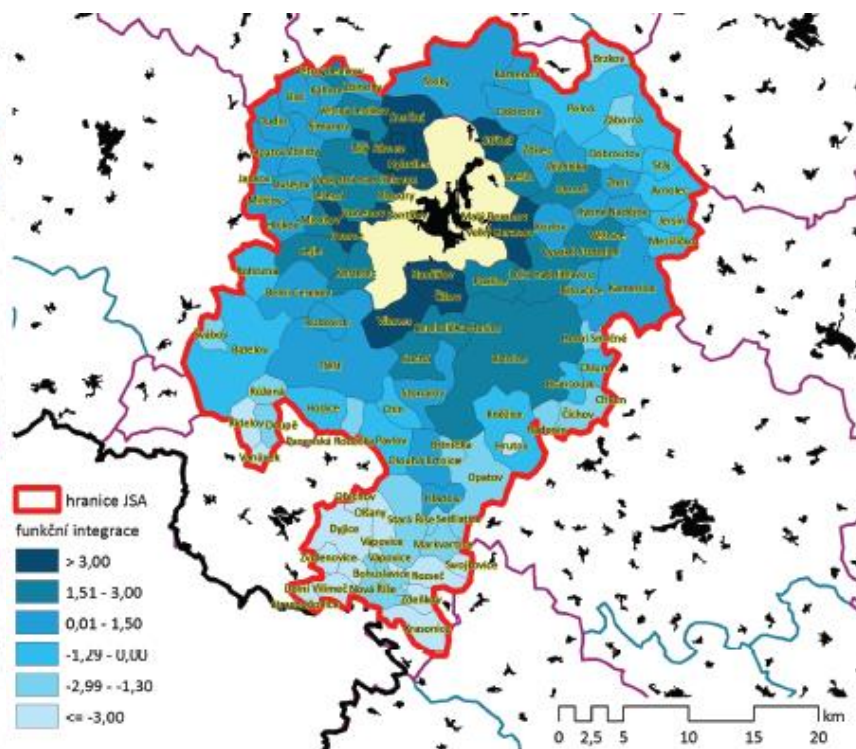
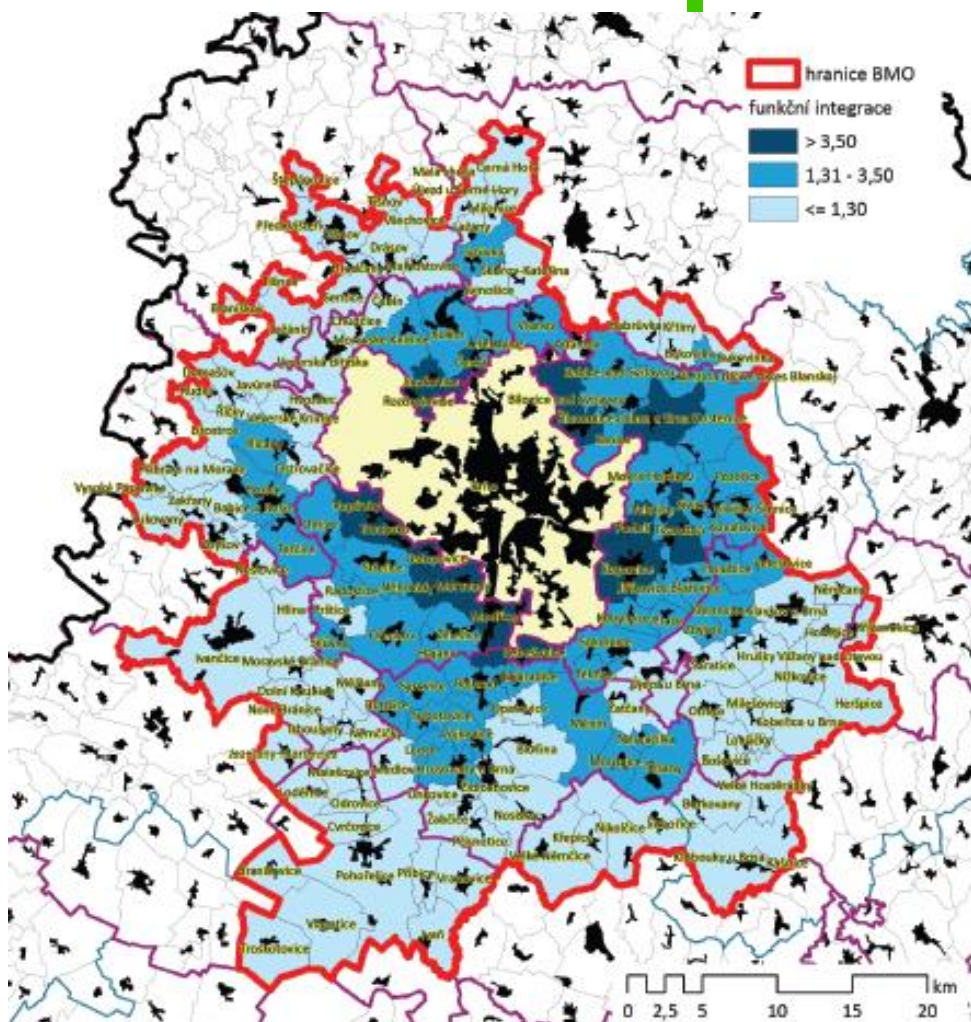
Pracovní příležitosti







# Integrované přístupy BSA a JSA

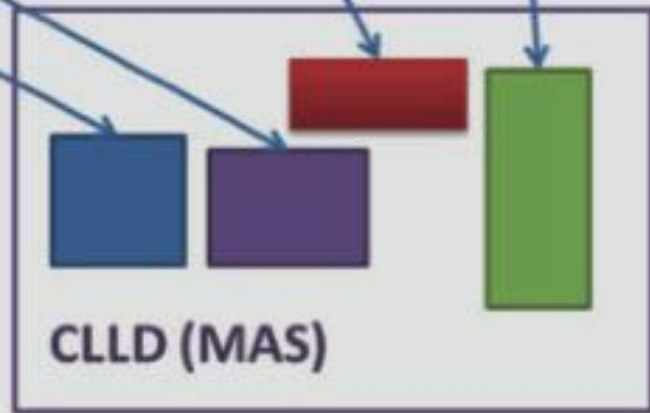


Integrovaný regionální OP

Národní / Sektorové OP  
EFRR, FS

OP ESF

PRV







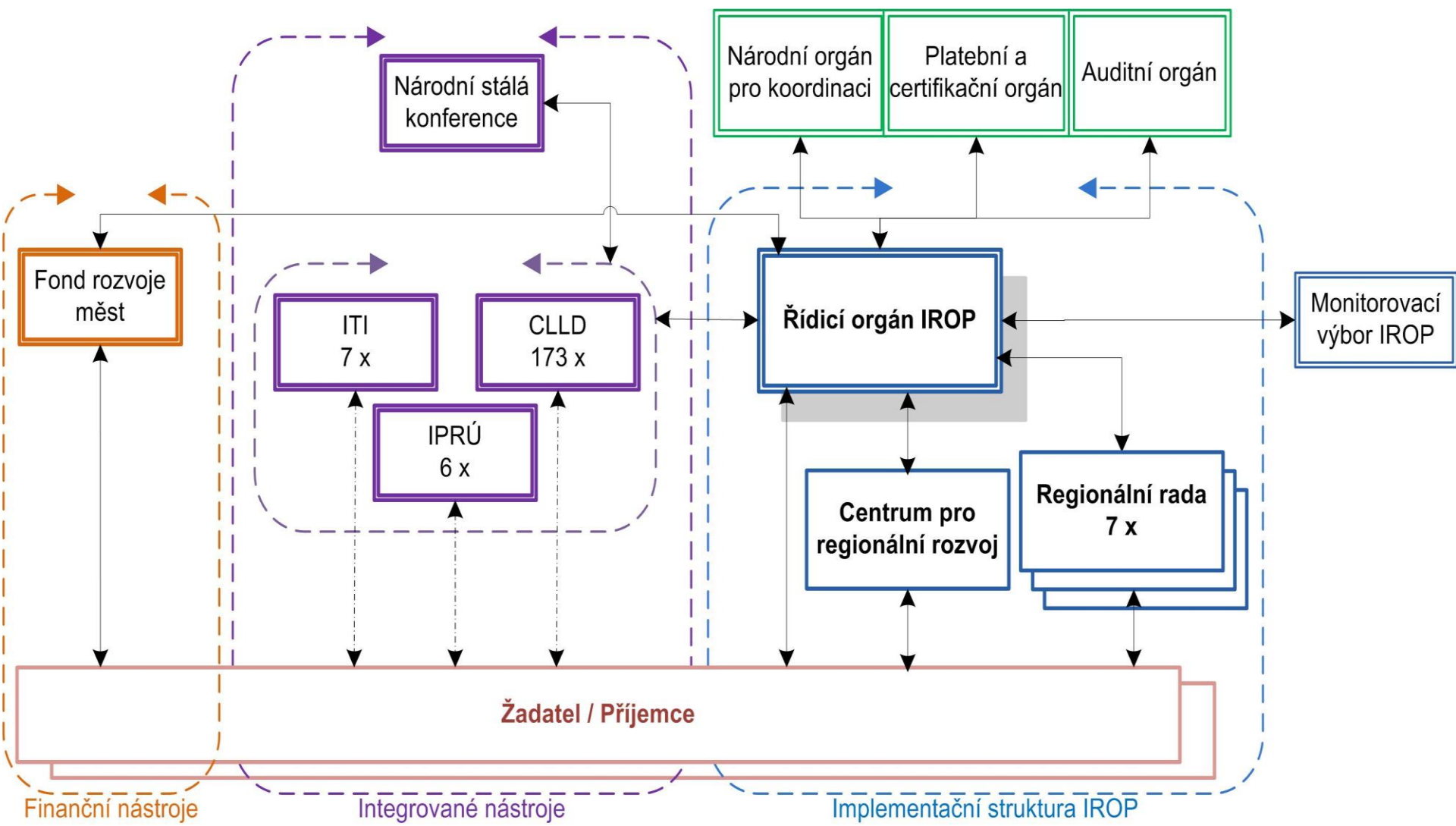
# Příklad - Struktura IROP

IROP má 4 prioritní osy a technickou pomoc:

- **Prioritní osa 1: Konkurenceschopné, dostupné a bezpečné regiony (faktor konkurenceschopnosti „*infrastruktura*“)**
  - **Prioritní osa 2: Zkvalitnění veřejných služeb a podmínek života pro obyvatele regionů (faktor konkurenceschopnosti „*lidé*“)**
  - **Prioritní osa 3: Dobrá správa území a zefektivnění veřejných institucí (faktor konkurenceschopnosti „*instituce*“)**
  - **Prioritní osa 4: CLLD**
- Osy jsou dále členěny celkem do 11 oblastí podpory (specifických cílů)



# Implementační struktura





# Závěr

- Systém obsahuje nové přístupy – většina z nich vychází z nařízení
- Systém je spíše složitější
- Dojde k většímu zapojení partnerů
- Typy intervencí jsou takřka identické
- Kontinuita bude nakonec zachována





# Harmonogram

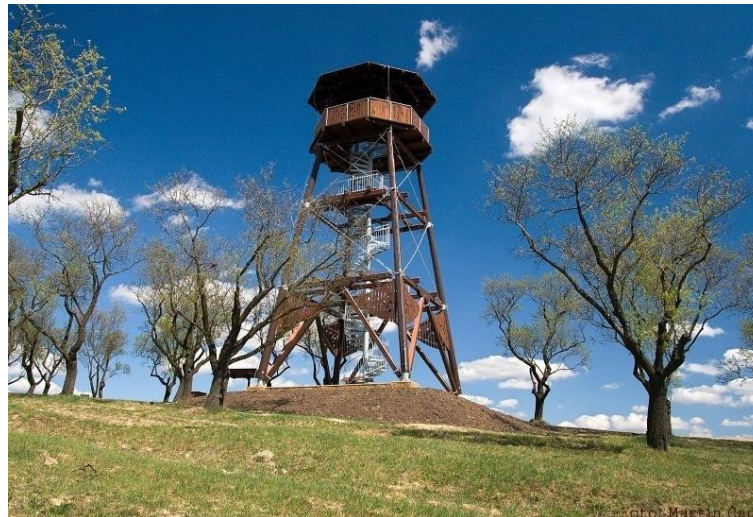
- Schválení nařízení v EU – prosinec 2013
- Předložení Dohody o partnerství EK – duben 2014
- Předložení jednotlivých OP vládě – **konec června 2014**
- Předložení OP ke schválení EK – **červenec 2014**
- Audit připravenosti systému – 1Q 2015
- První výzvy – Začátek roku 2015





# Hustopečsko a ROP JV

- 32 projektů za 380 mil. Kč
- Např. 8 silničních úseků, 2 dopravní terminály
- 11 projektů na podporu CR – např. Mandloňovou stezkou na rozhlednu







Regionální rada  
regionu soudržnosti Jihovýchod  
Kounicova 13, 602 00 Brno  
[www.jihovychod.cz](http://www.jihovychod.cz)

**Děkuji za pozornost !**

**Mgr. Richard Hubl**  
Úřad Regionální rady Jihovýchod

tel: 722 92 59 78  
[hubl@jihovychod.cz](mailto:hubl@jihovychod.cz)



OTEVŘENOST  
ODBORNOST  
ODPOVĚDNOST

