

# Souvislosti suburbanizačních tendencí obcí v zázemí města Pardubice

**Bc. Nikola Valíková**  
**Ing. Martin Maštálka, Ph.D.**

Ústav regionálních a bezpečnostních věd  
Fakulta ekonomicko-správní  
Univerzita Pardubice  
Studentská 84  
532 10, Pardubice, Česká republika  
[martin.mastalka@upce.cz](mailto:martin.mastalka@upce.cz), [nikola.valikova@student.upce.cz](mailto:nikola.valikova@student.upce.cz)



## Rezidenční suburbanizace

*Změna rozmístění obyvatelstva a změnu v prostorové struktuře příměstských území, a dále jako změnu suburbojících se obyvatel.*

Šilhánková (2007)

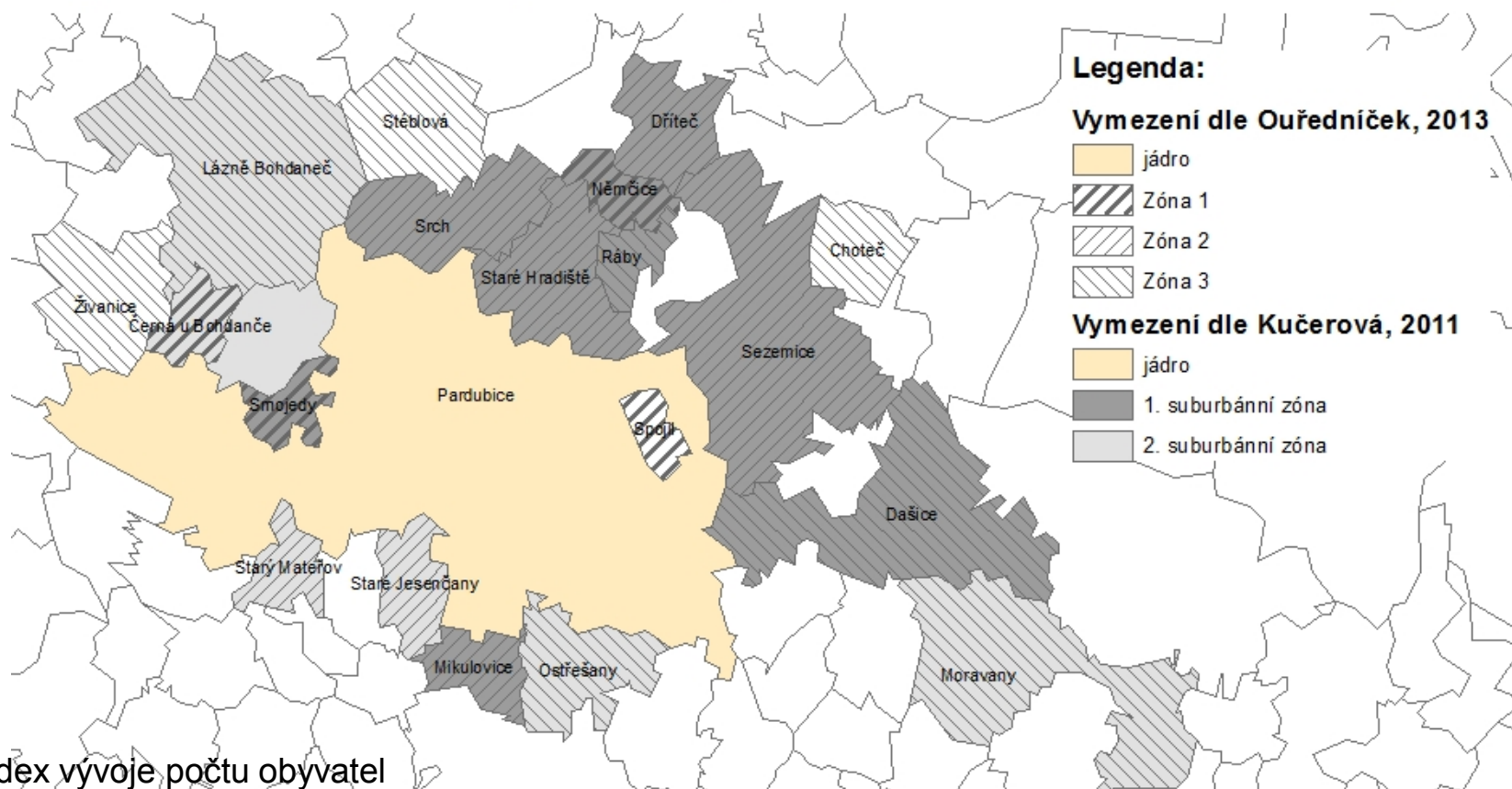
Území s hustotou osídlení s úrovní kolem 30-40 obyvatel/ha.

Hnilička (2005)



# Porovnání vymezení suburbánní zóny Pardubic

(dle Kučerová, 2011 a Ouředníček, 2013)



- index vývoje počtu obyvatel
- hustotu zalidnění
- migraci obyvatel,
- vyjížďku za prací a do škol
- index zastavění



- urbánní dynamika obce

$$ILC_n = \left( \frac{U_{urb,n}}{U_{urb,0}} - 1 \right) \times 1000$$

kde:  $ILC_n$  je index změny využití území ve sledovaném roce n,  
 $U_{urb,n}$  je rozloha urbanizovaného území obce ve sledovaném roce n,  
 $U_{urb,0}$  je rozloha urbanizovaného území obce v roce 2001

- finanční stav obce

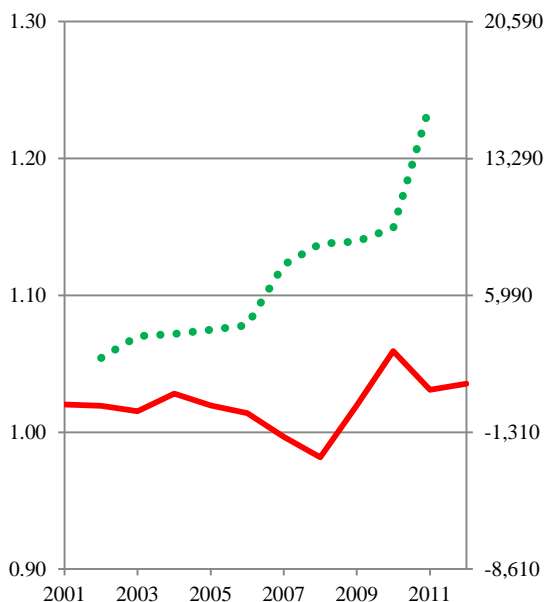
*Provozní výsledek hospodaření obce = (Daňové příjmy + Nedaňové příjmy + Přijaté transfery) – (Konsolidace příjmů - Konsolidace výdajů + Investiční dotace + Běžné výdaje).*

- vývoj počtu obyvatel obce

Rozdíl počtu obyvatel k výchozímu roku 2001



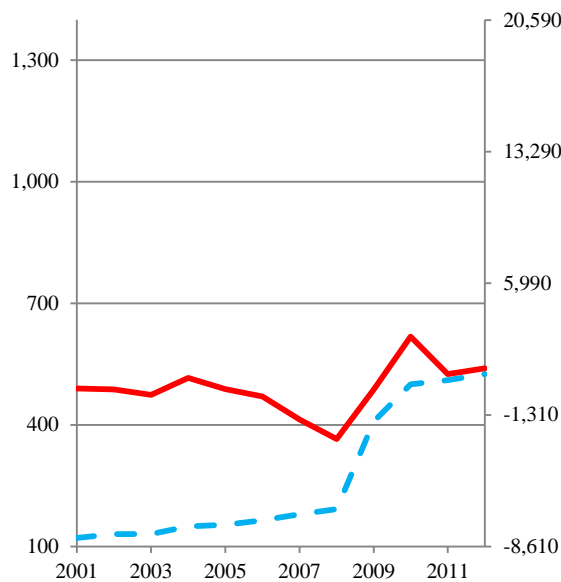
# Vzájemné závislosti sledovaných indikátorů v obci Němčice:



..... Indikátor změny využití území (-)

— Provozní výsledek hospodaření (tis. Kč)

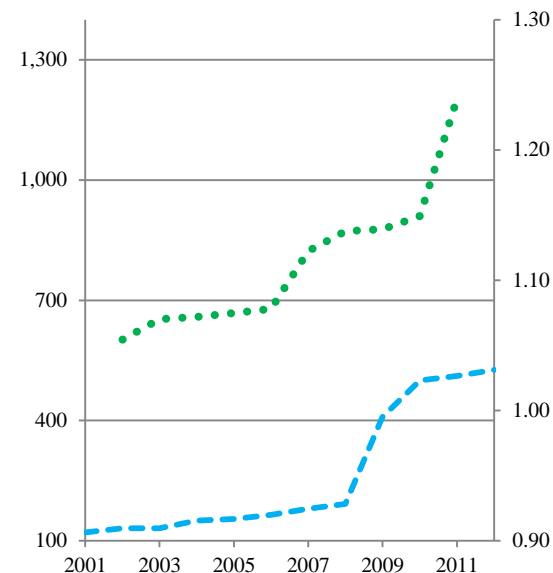
**a) závislost indikátoru změny využití území a provozního výsledku hospodaření obce**



- - - Počet obyvatel

— Provozní výsledek hospodaření (tis. Kč)

**b) závislosti počtu obyvatel a provozního výsledku hospodaření obce a**



- - - Počet obyvatel

..... Indikátor změny využití území (-)

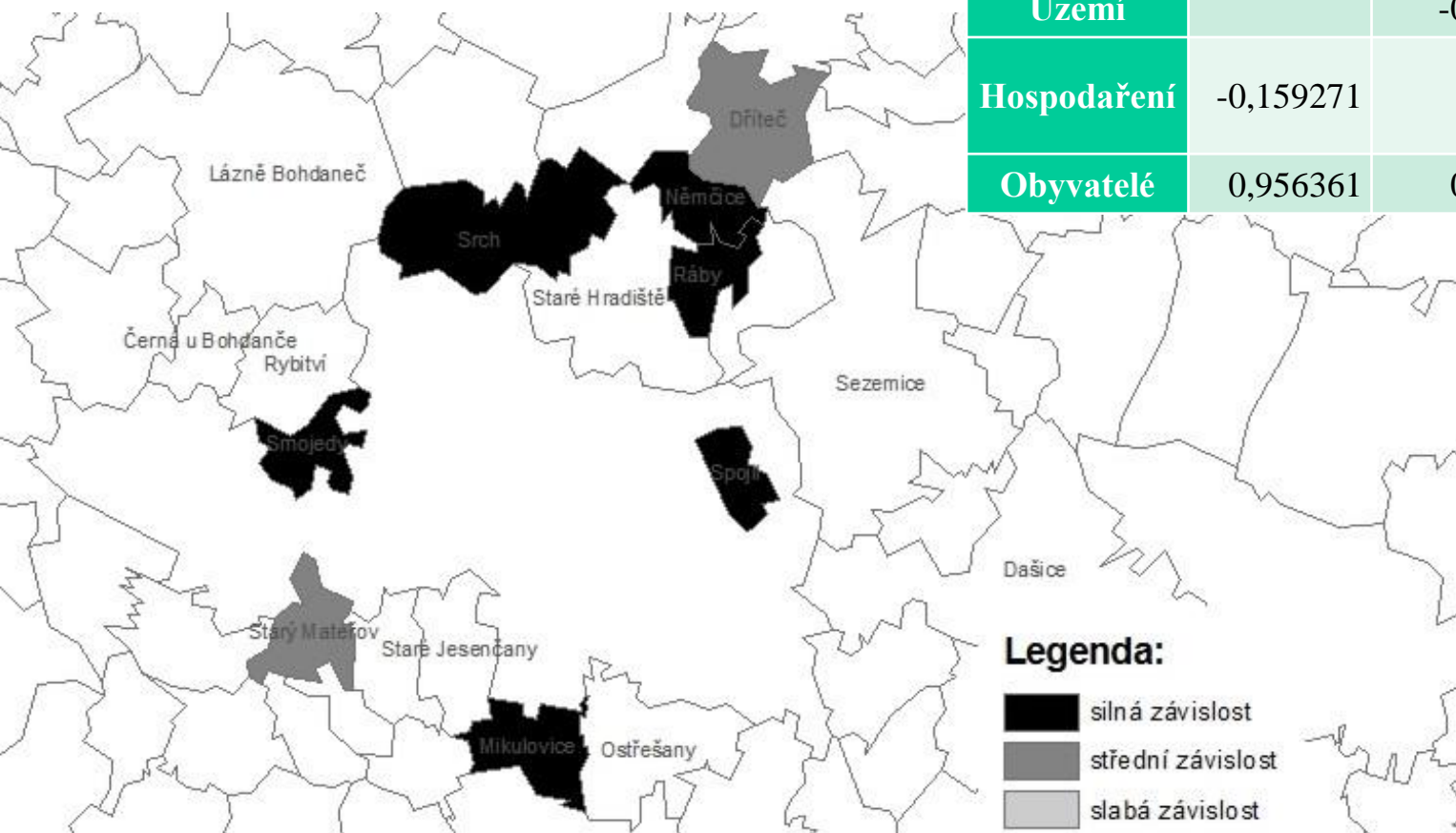
**c) závislost počtu obyvatel a indikátoru změny využití území obce.**



# Korelační závislost ukazatelů urbánní dynamika obce a vývoj počtu obyvatel obce.

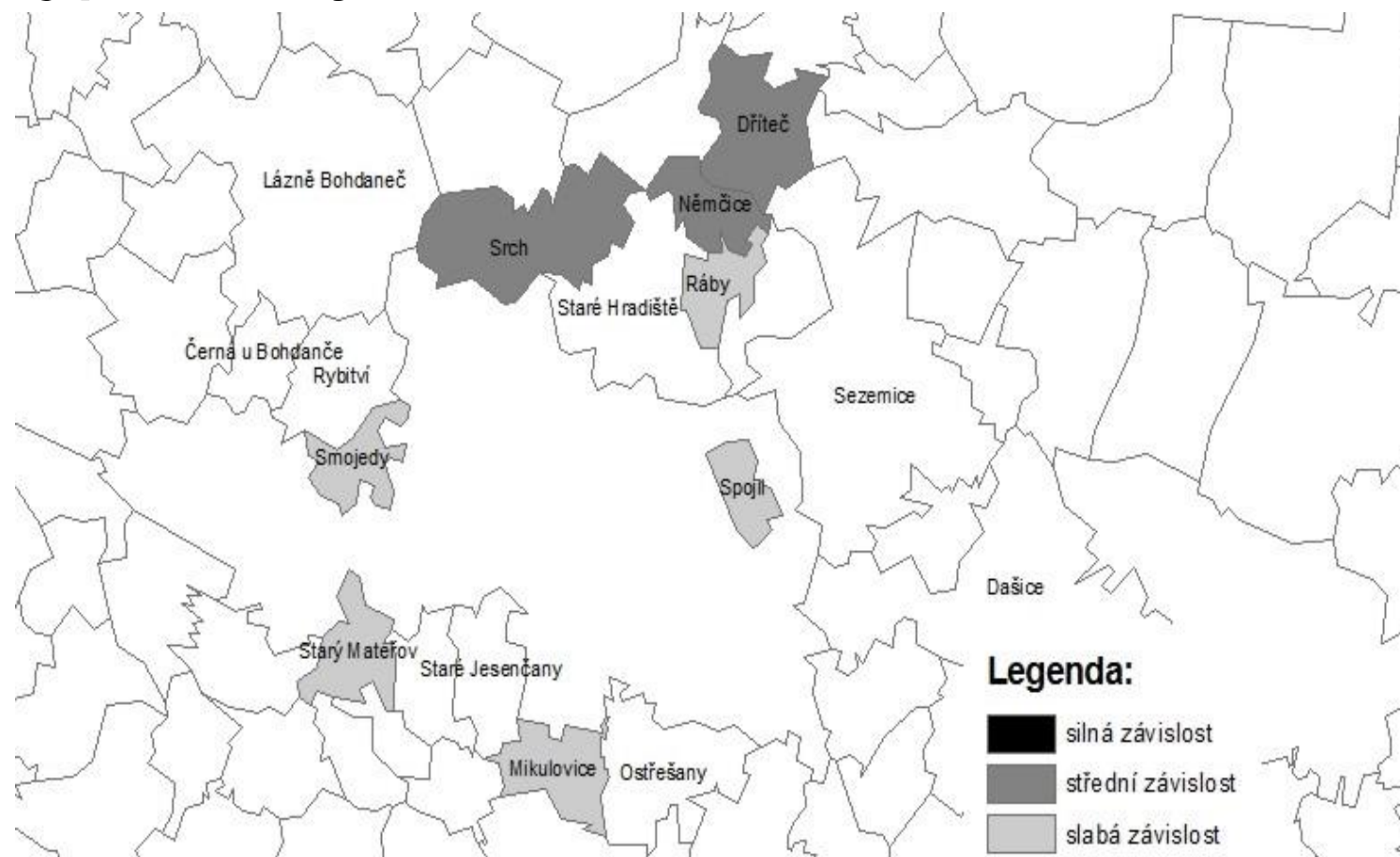
## Korelační matice obce Mikulovice:

Mikulovice	Území	Hospodaření	Obyvatelé
Území		-0,159271	0,956361
Hospodaření	-0,159271		0,058765
Obyvatelé	0,956361	0,058765	

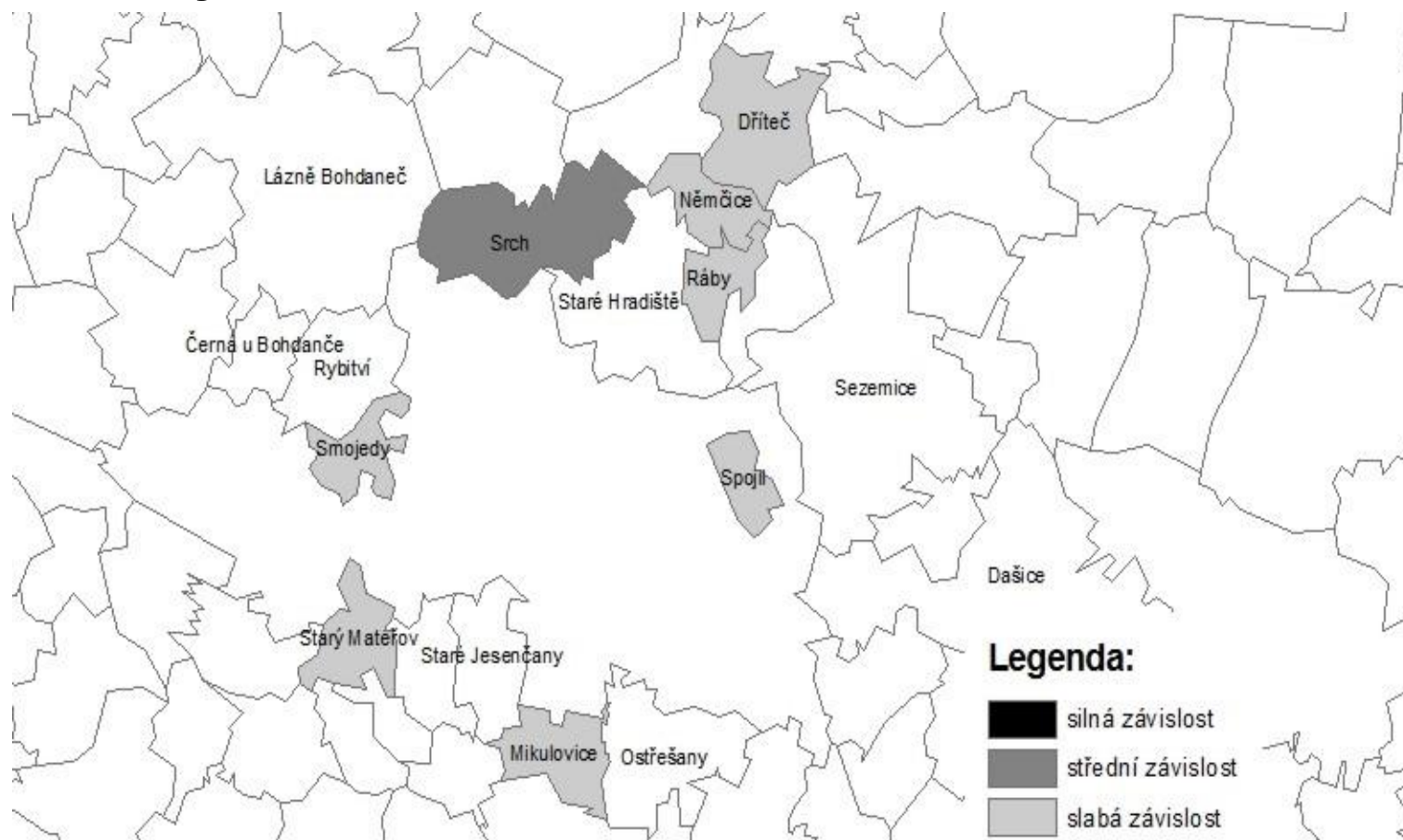




## Korelační závislost ukazatelů finanční stav obce a vývoj počtu obyvatel obce



## Korelační závislost ukazatelů finanční stav obce a urbánní dynamika obce





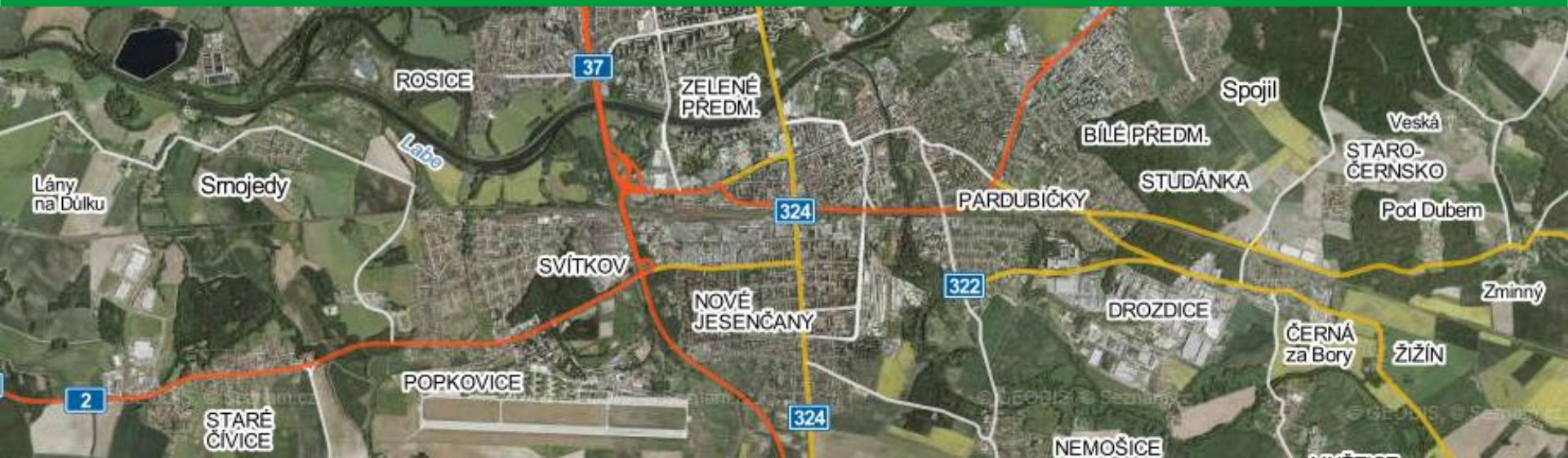
	Změna využití území	Počet obyvatel	Provozní výsledek hospodaření
Změna využití území	x	významná	není
Počet obyvatel	významná	x	není
Provozní výsledek hosp.	není	není	x

neexistuje ve většině případů statisticky významná závislost mezi počtem obyvatel a provozním výsledkem hospodaření

jediná prokazatelná statisticky významná korelace, která se dá u obcí prokázat i vyčíst z grafů je závislost mezi počtem obyvatel a změnou využití území obce

jediná záporná statisticky významná závislost je u obce Srnojedy (-0,782223), která vykazuje střední intenzitu.





## Děkuji za pozornost

**Bc. Nikola Valíková**  
**Ing. Martin Maštálka, Ph.D.**

Ústav regionálních a bezpečnostních věd  
Fakulta ekonomicko-správní  
Univerzita Pardubice  
Studentská 84  
532 10, Pardubice, Česká republika  
[martin.mastalka@upce.cz](mailto:martin.mastalka@upce.cz), [nikola.valikova@student.upce.cz](mailto:nikola.valikova@student.upce.cz)

