



Ekonomická
fakulta
Faculty
of Economics

Jihočeská univerzita
v Českých Budějovicích
University of South Bohemia
in České Budějovice

Regionální disparity v produktivitě malých a středních podniků v potravinářském průmyslu



Martina Novotná , Tomáš Volek, Jiří Alina



OBSAH

- **Cíl**
- **Metodika**
- **Výsledky**
- **Závěr**



Cíl práce

Hlavním cílem příspěvku zjistit regionální odlišnosti v účinnosti výrobního faktoru práce u malých a středních podniků v potravinářství.

Produktivita práce byla posuzována s ohledem na vývoj i dalších ukazatelů:

- **technické vybavení práce**
- **produktivita kapitálu**



Metodika

Analýza je zaměřena na oblast ČR NUTS 2

Sekce C – Zpracovatelský průmysl

Oddíl 10 – Výroba potravinářských výrobků NACE-CZ

ZDROJ DAT

- **Národní účetnictví (National account)**
- **Databáze podniků ALBERTINA, z které byly čerpány údaje z účetních výkazů u 383 podniků (2007 – 2012)**



Metodika

ANALYZOVANÉ UKAZATELE

ODVĚTVOVÝ POHLED

- Produktivita práce HPH/ náhrady zaměstnanců
- Produktivita kapitálu HPH / HTFK
- Vybavenost práce kapitálem HTFK / náhrady zam.

PODNIKOVÝ POHLED

- Produktivita práce účetní přidaná hodnota / ON
- Produktivita kapitálu účetní přidaná hodnota /
dlouhodobý hm. a nehmotný majetek
- Vybavenost práce kapitálem dlouhodobý hm. a
nehmotný majetek / ON



Metodika

Vztahy mezi ukazateli

$$I_{CP} = I_{LP} : I_{CLR} \qquad \frac{CP_1}{CP_0} = \frac{LP_1}{CLR_1} : \frac{LP_0}{CLR_0}$$

Je-li $I_{CP} > 1$ pak $I_{LP} > I_{CLR}$

úsporný typ technického rozvoje

Je-li $I_{CP} < 1$, pak $I_{LP} < I_{CLR}$

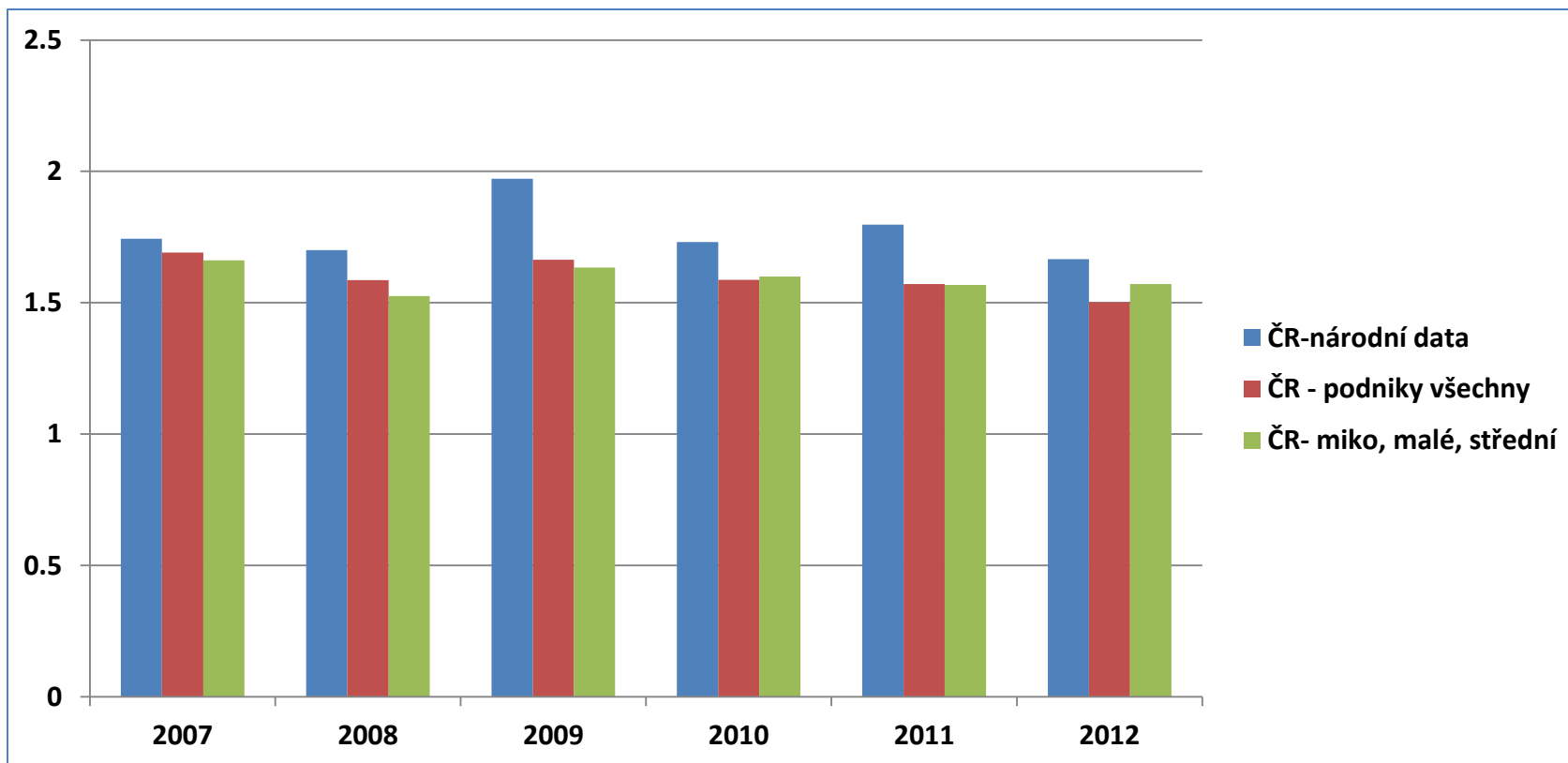
náročný typ technického rozvoje

Výsledky



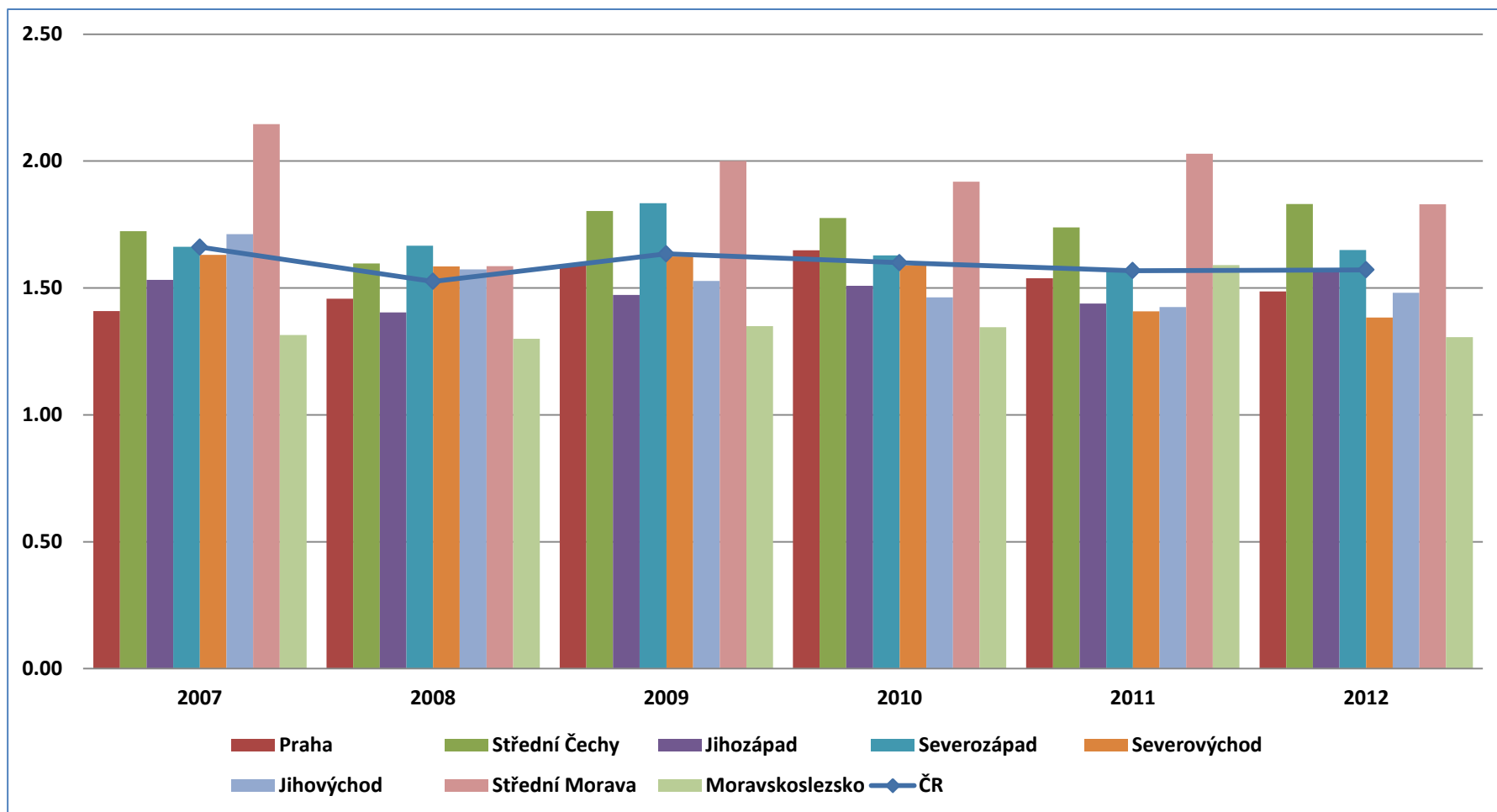
Produktivita práce - Potravinářský průmysl

- Vliv celosvětové krize 2009 – (růst PP)
- Výkonová spotřeba v tomto roce klesala rychleji než výkony
- Dynamika produktivity práce je vyšší u MSP



Výsledky

Vývoj produktivity práce v regionech (index)

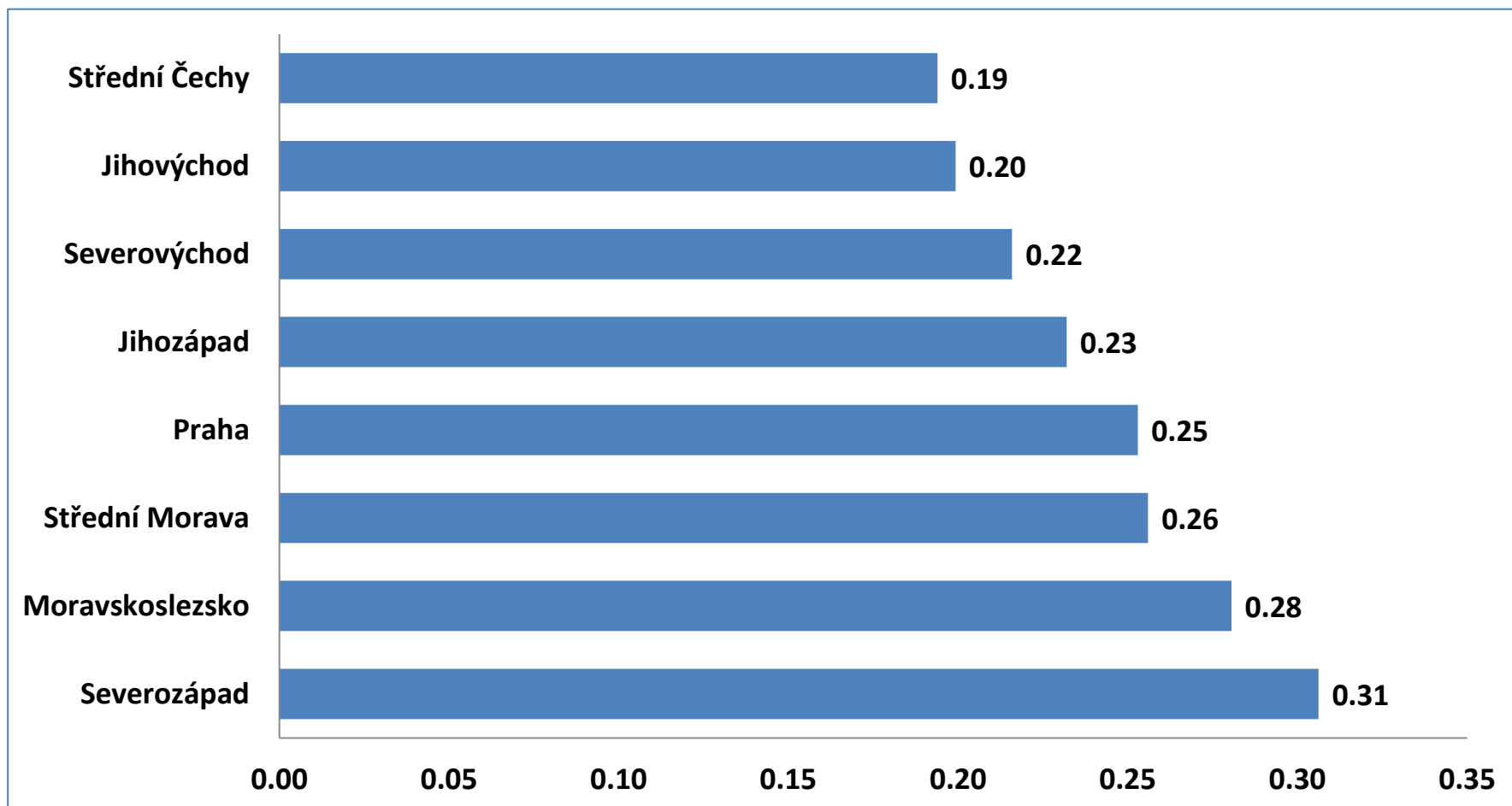


- Nad průměrem - Střední Morava, Středních Čechy
- Pod průměrem – Jihozápad, Moravskoslezsko



Výsledky

Podíl účetní přidané hodnoty na výkonech (průměr v letech 2007-2012)





Výsledky

Průměrná tempa růstu vybraných poměrových ukazatelů v období 2007-2012

	Produktivita práce I_L	Technické vybavení práce I_{TVP}	Produktivita kapitálu I_C	Vztahy mezi ukazateli
ČR	0.989	0.995	0.994	$I_L < I_C < 1$
Praha	1.011	1.073	0.942	$I_L > 1 > I_C$
Střední Čechy	1.012	0.974	1.039	$1 < I_L < I_C$
Jihozápad	1.004	0.985	1.019	$1 < I_L < I_C$
Severozápad	0.998	1.033	0.967	$I_C < I_L < 1$
Severovýchod	0.968	0.968	0.999	$I_L < I_C < 1$
Jihovýchod	0.971	0.995	0.977	$I_L < I_C < 1$
Střední Morava	0.969	0.976	0.993	$I_L < I_C < 1$
Moravskoslezsko	0.999	1.064	0.939	$I_C < I_L < 1$



Výsledky

- 1. Skupina (Střední Čechy, Jihozápad) - ekonomicky úspěšná. U těchto podniků se v průměru pozitivně vyvíjí oba výrobní faktory.**
- 2. Skupina (Severovýchod, Jihovýchod, Střední Morava, Moravskoslezsko, Severozápad) - s nepříznivým vývojem obou výrobních faktorů.**
- 3. Skupina zahrnuje pouze podniky v Praze, kde vztahy mezi ukazateli naznačují protichůdný vývoj výrobních faktorů. Pozitivním faktorem je vývoj PP a negativním faktorem je vývoj PK . Tento jev způsoben zvyšujícím technickým vybavením práce**



Závěr

- **Vývoj produktivity práce u MSP v potravinářství se nevyvíjí v kontextu vývoje hospodářského cyklu ekonomiky.**
- **Z hlediska PP výrazně překračují průměrnou PP v potravinářství podniky na Střední Moravě a Středních Čechách. Pod průměrem MSP na Jihozápadě a v Moravskoslezsku.**
- **Z regionálního pohledu byly zaznamenány odlišné vazby mezi ukazateli produktivity práce, kapitálu a vybavenosti práce kapitálem.**
- **Produktivita práce a její dynamika v jednotlivých regionech má odlišnou velikost i vývoj, který je do značné míry ovlivněn disparitou v oblasti mezd v jednotlivých oblastech.**



Ekonomická
fakulta
Faculty
of Economics

Jihočeská univerzita
v Českých Budějovicích
University of South Bohemia
in České Budějovice

Děkujeme za pozornost

Kontakt

Martina Novotná, Tomáš Volek, Jiří Alina
Ekonomická fakulta
Jihočeská univerzita v Českých Budějovicích
e-mail: novotna@ef.jcu.cz