

# ODHAD REGIONÁLNÍ STRUKTURÁLNÍ NEZAMĚSTNANOSTI: PŘÍKLAD ČESKÉ REPUBLIKY

19.6.2014 HUSTOPEČE

Michal Tvrdoň, katedra ekonomie, SU OPF v Karviné

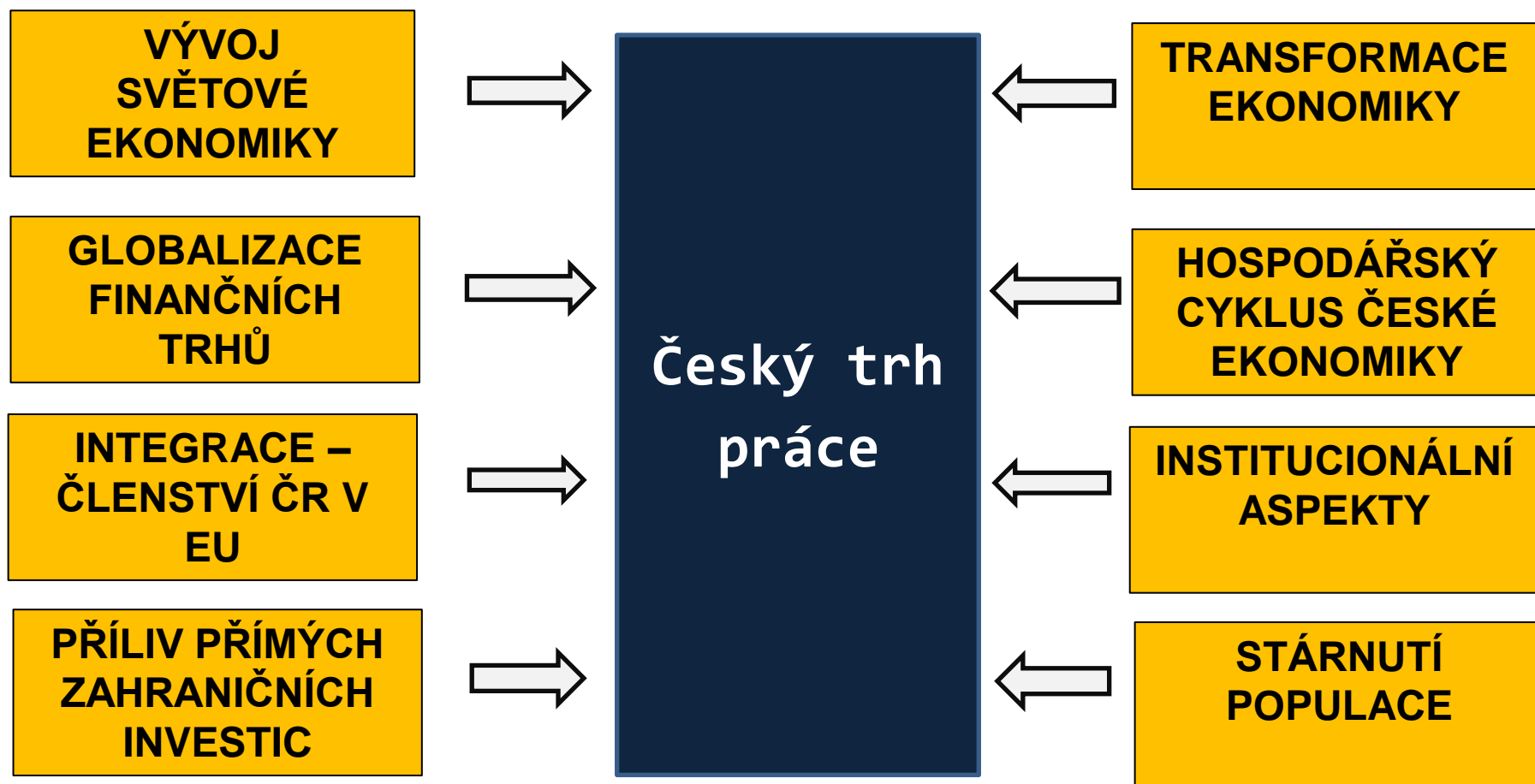
# CÍL PRÁCE

**Provést dekompozici nezaměstnanosti na národní a regionální úrovni v letech 1993-2012**

# KRÁTKODOBÉ A DLOUHODOBÉ ASPEKTY - VYMEZENÍ

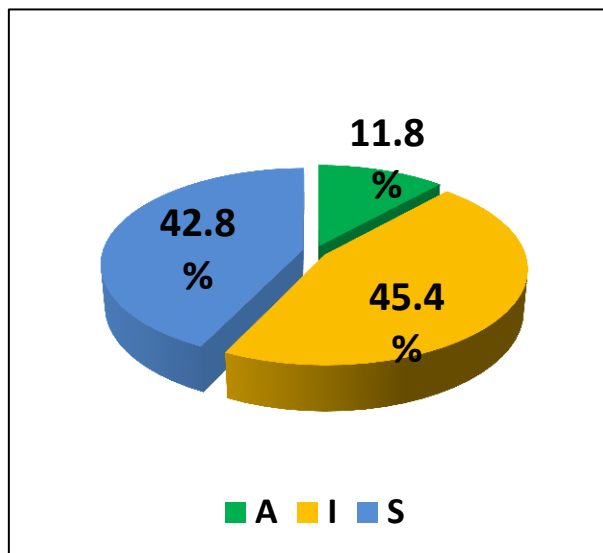
- Za krátkodobé aspekty považujeme ty, které charakterizují fungování trhu práce v horizontu jednoho ekonomického cyklu (určují zejména **CYKlickou** SLOŽKU NEZAMĚSTNANOSTI)
- Za dlouhodobé aspekty považujeme ty, jež se projevují v delším časovém horizontu, tj. za horizontem jednoho hospodářského cyklu (určují **STRUKTURÁLNÍ** SLOŽKU NEZAMĚSTNANOSTI )

# SCHEMATICKÉ VYMEZENÍ FAKTORŮ

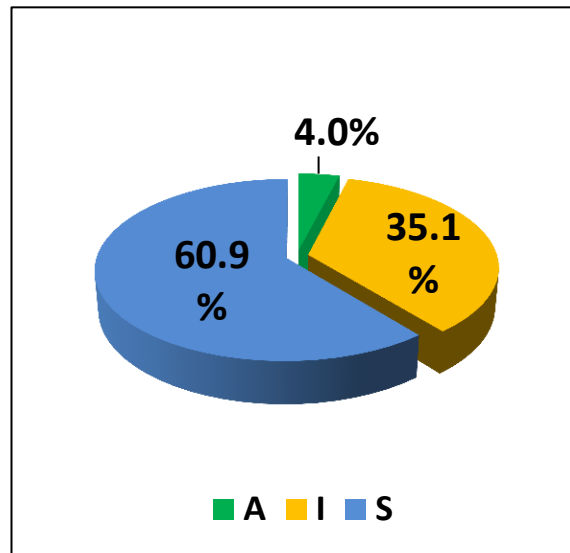


# DLOUHODOBÉ ASPEKTY – STRUKTURÁLNÍ ZMĚNY ZAMĚSTNANOST V SEKTORECH

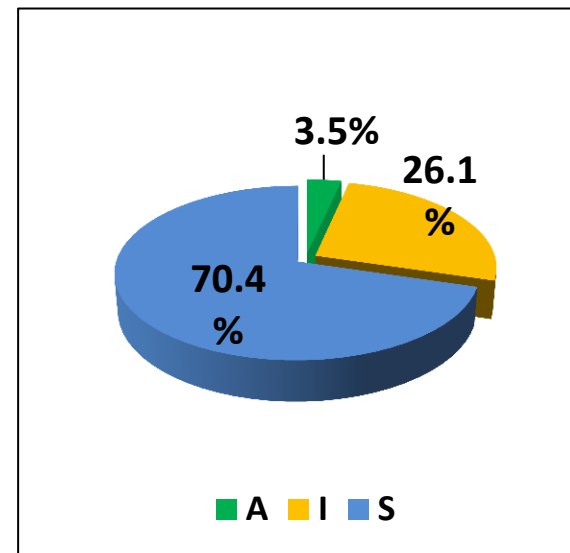
1990



2012

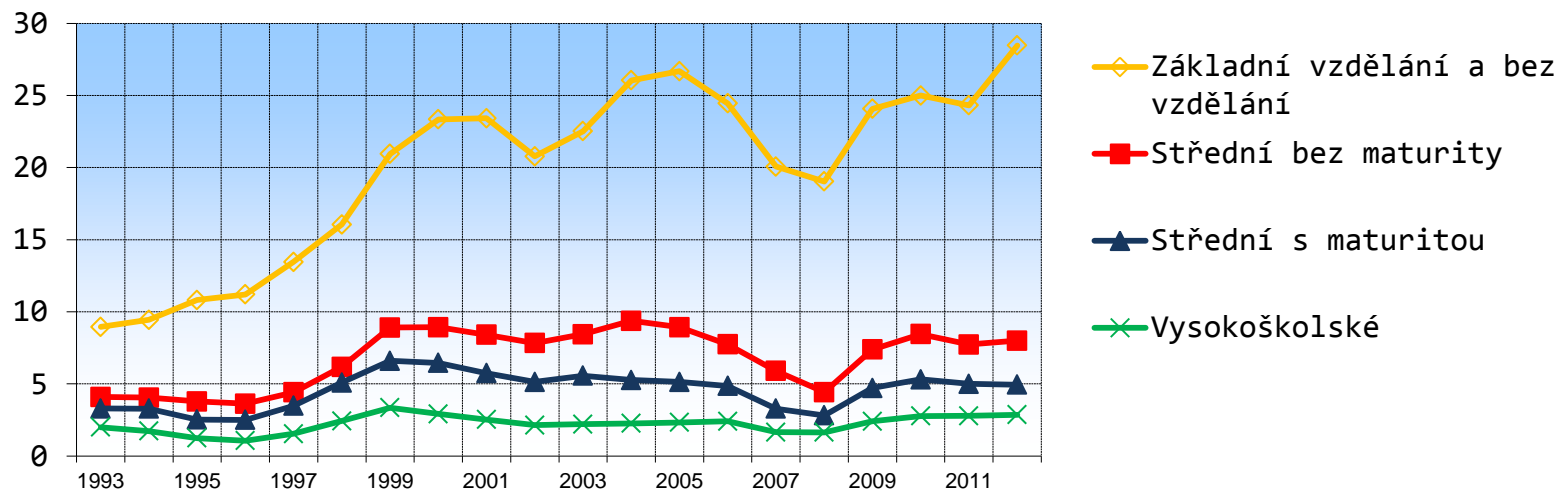
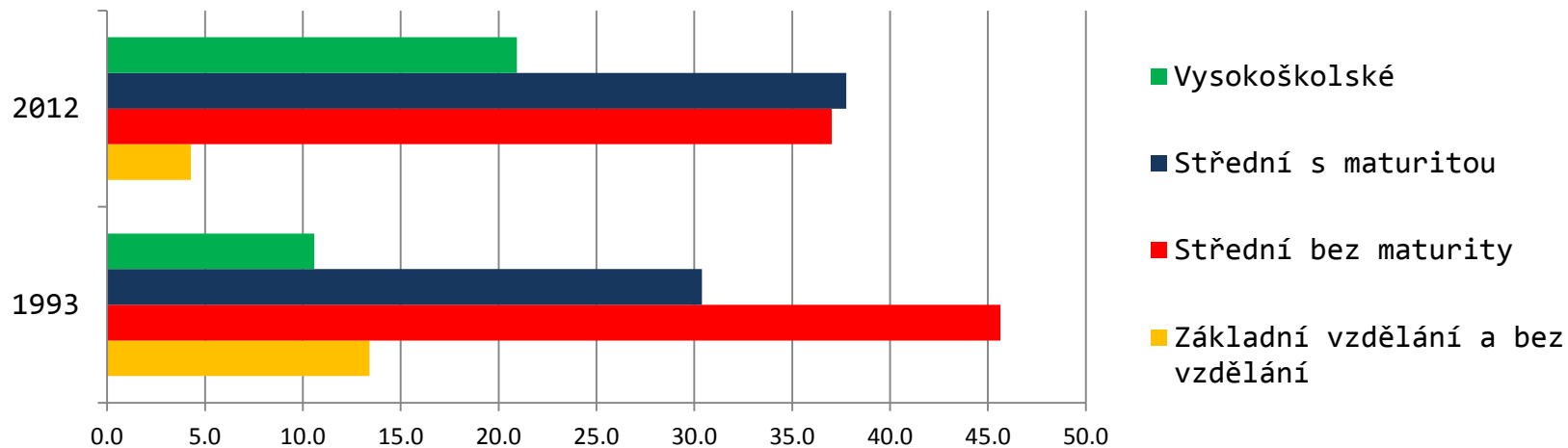


Eurozóna-12



Zdroj: OECD; Eurostat

# DLOUHODOBÉ ASPEKTY – ZMĚNY V ZAMĚSTNANOSTI, NEZAMĚSTNANOSTI DLE DOSAŽENÉHO VZDĚLÁNÍ (%)



Zdroj: ČSÚ

# METODY ODHADU STRUKTURÁLNÍ NEZAMĚSTNANOSTI

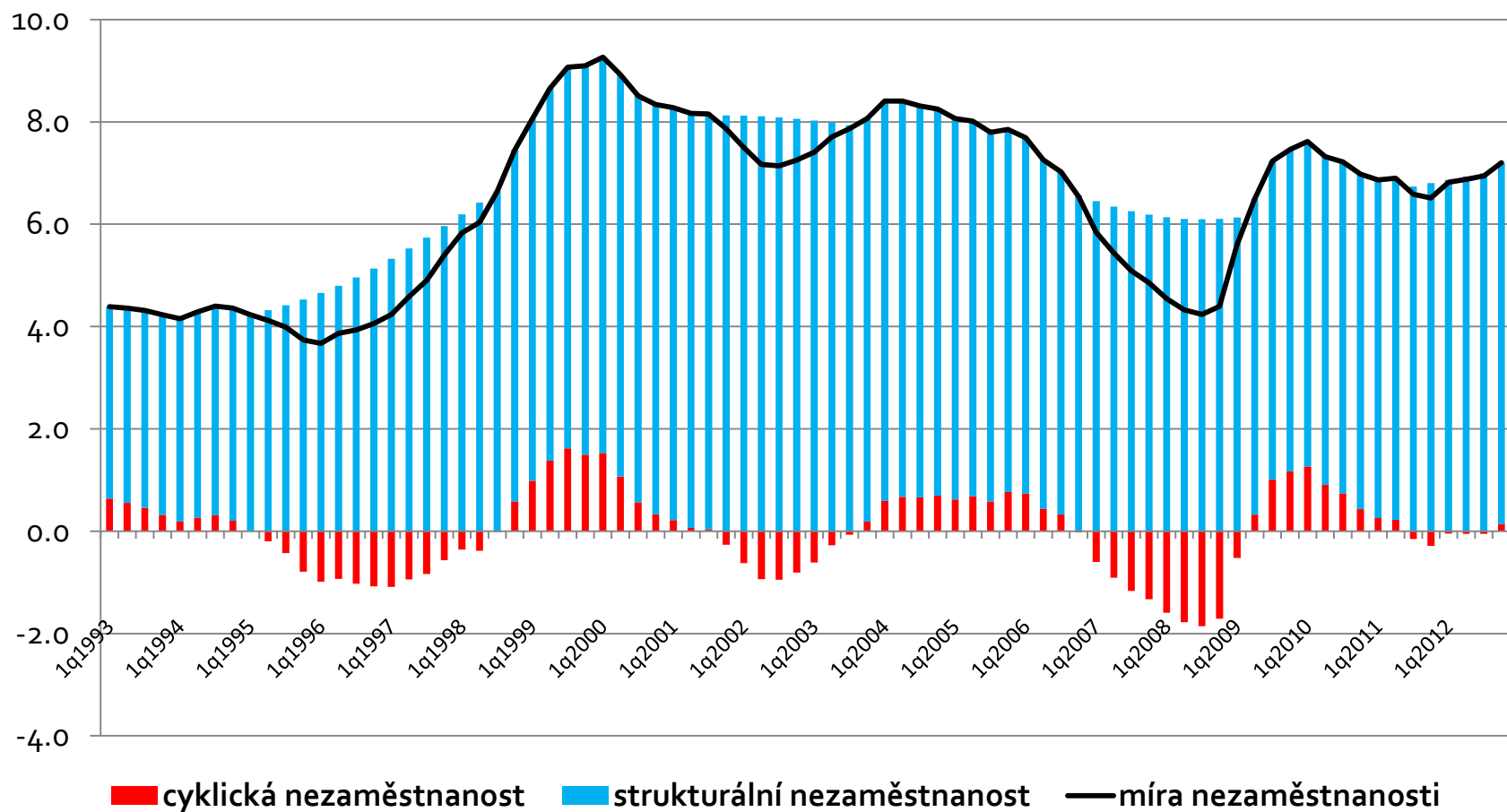
- STRUKTURÁLNÍ NEZAMĚSTNANOST je dána interakcí mezi nepříznivými makroekonomickými šoky a institucionálním nastavením trhu práce, obzvláště pokud vykazuje rigidity
- Metody: (i) strukturální metody (modelování utváření agregátního mzdového a cenového chování); (ii) čisté statistické metody (např. HP filtr); (iii) kompromisní řešení v podobě např. rozšířená Phillipsova křivka

# METODIKA

- Míra nezaměstnanosti – čtvrtletní data (1993-2012)
- Sezónně očištěno
- Národní úroveň a regionální (NUTS 3)
- Hodrick-Prescott filtr
- Komparace s přístupem OECD

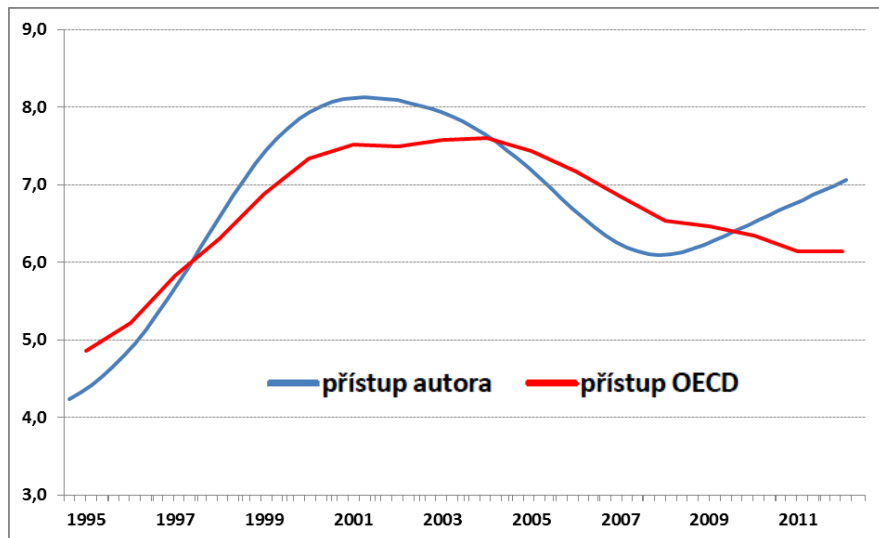


# DEKOMPOZICE NEZAMĚŠTNANOSTI



Zdroj: ČSÚ; vlastní propočty

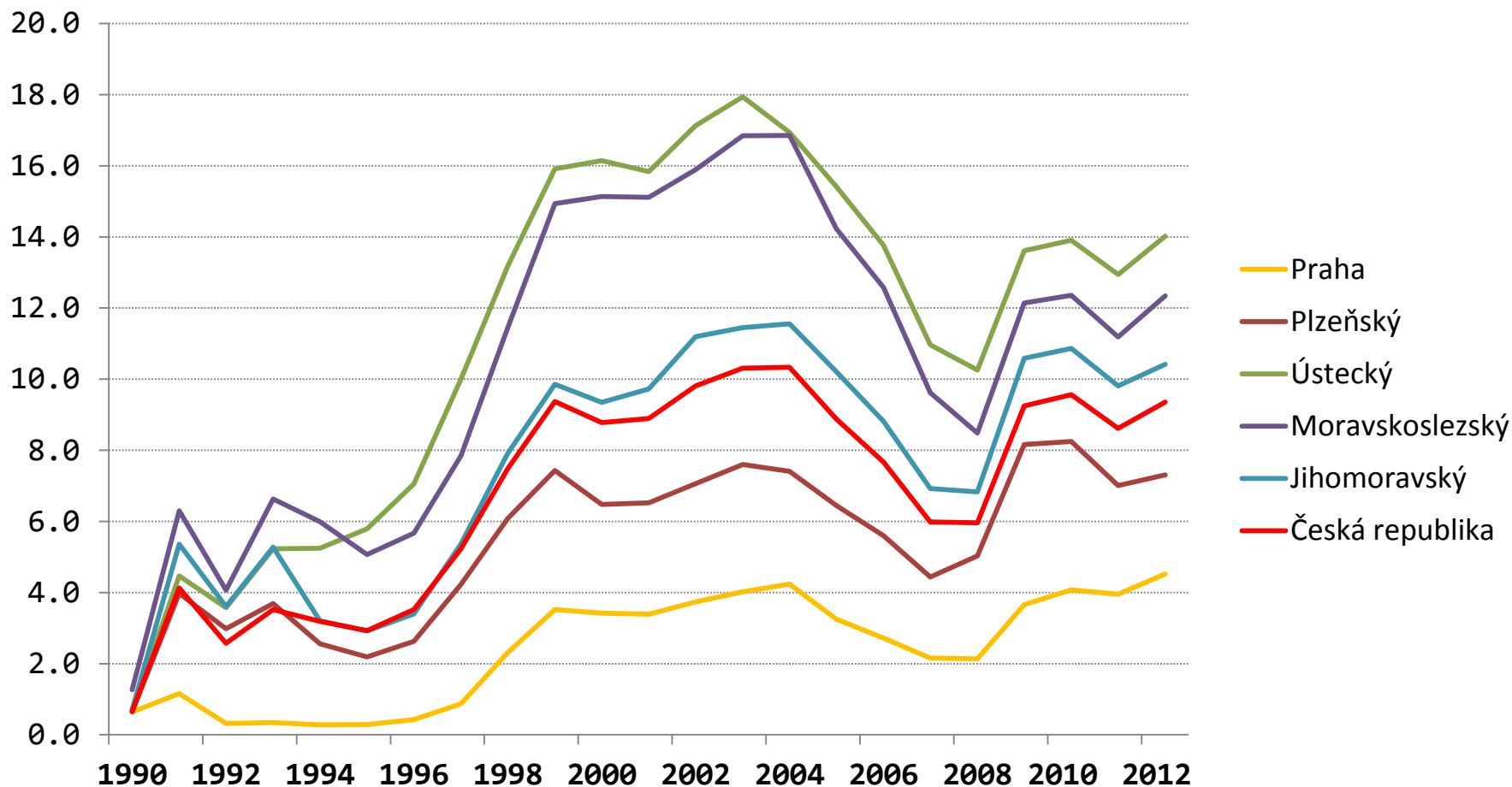
# SROVNÁNÍ ODHADŮ STRUKTURÁLNÍ NEZAMĚSTNANOSTI OECD vs. autor



	2009	2010	2011	2012
Česko	6,5	6,3	6,1	6,1
Slovensko	13,2	14,0	14,4	14,4
Maďarsko	9,3	9,4	9,6	10,0
Polsko	9,6	10,0	10,0	10,0
Eurozóna-15	8,8	9,0	9,1	9,1

Zdroj: ČSÚ; OECD; vlastní propočty

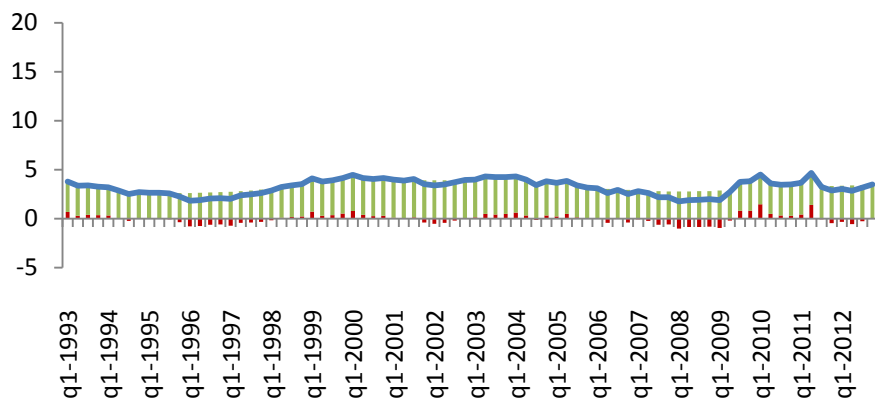
# DLOUHODOBÉ ASPEKTY – REGIONÁLNÍ DISPARITY



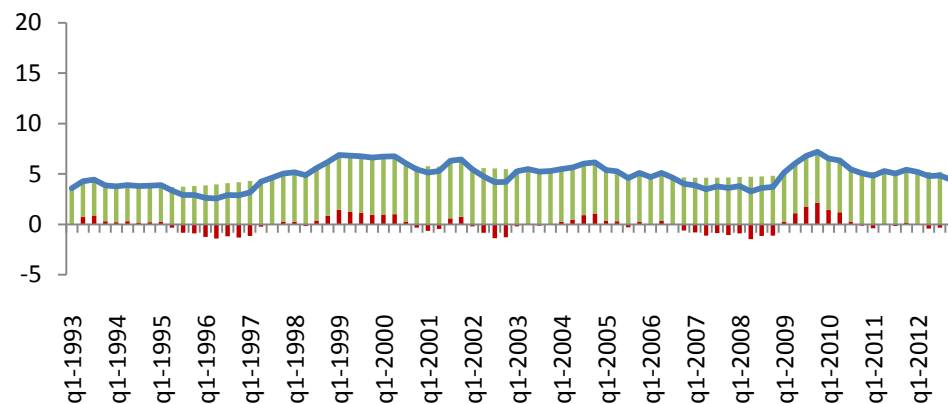
Zdroj: ČSÚ

# DEKOMPOZICE REGIONÁLNÍ NEZAMĚSTNANOSTI

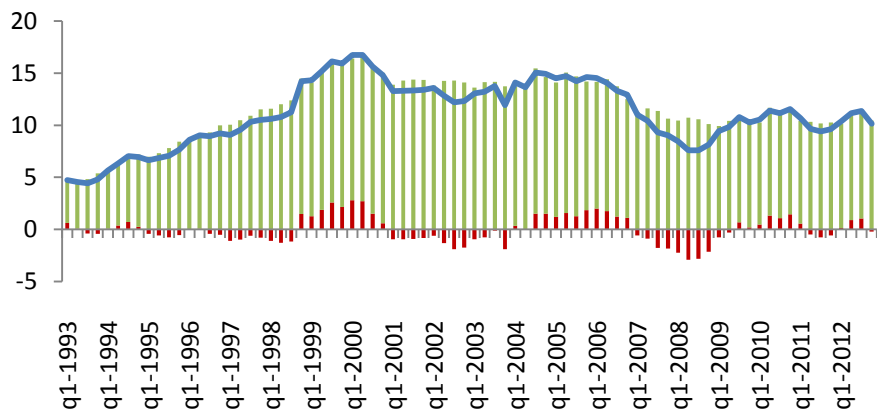
## Praha



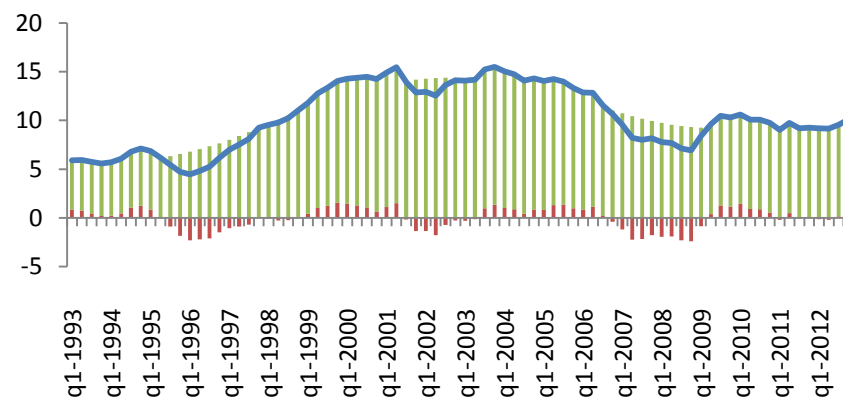
## Plzeňský kraj



## Ústecký kraj



## Moravskoslezský kraj



# ZÁVĚRY

- Český trh práce bez zásadních extrémů
- Český trh práce vykazoval jisté nestandardní aspekty v prvních letech sledovaného období
- Významná strukturální složka
- Problém dlouhodobé nezaměstnanosti
- Regionální disparity se snížily, ač dále přetrvávají

# DĚKUJI ZA POZORNOST

Michal Tvrdoň  
Katedra ekonomie  
Slezská univerzita v Opavě  
Obchodně podnikatelská fakulta v Karviné

tvrdon@opf.slu.cz

