

Vývoj finančnej autonómie municipalít vo vzťahu k ekonomickej výkonnosti regiónov NUTS3 na Slovensku

*Financial autonomy of municipalities in relation to economic performance
of NUTS3 regions in Slovakia*

Ing. Filip Flaška, PhD., Ing. Stanislav Kološta, PhD., doc. Ing. Soňa Čapková, PhD.

Cieľ

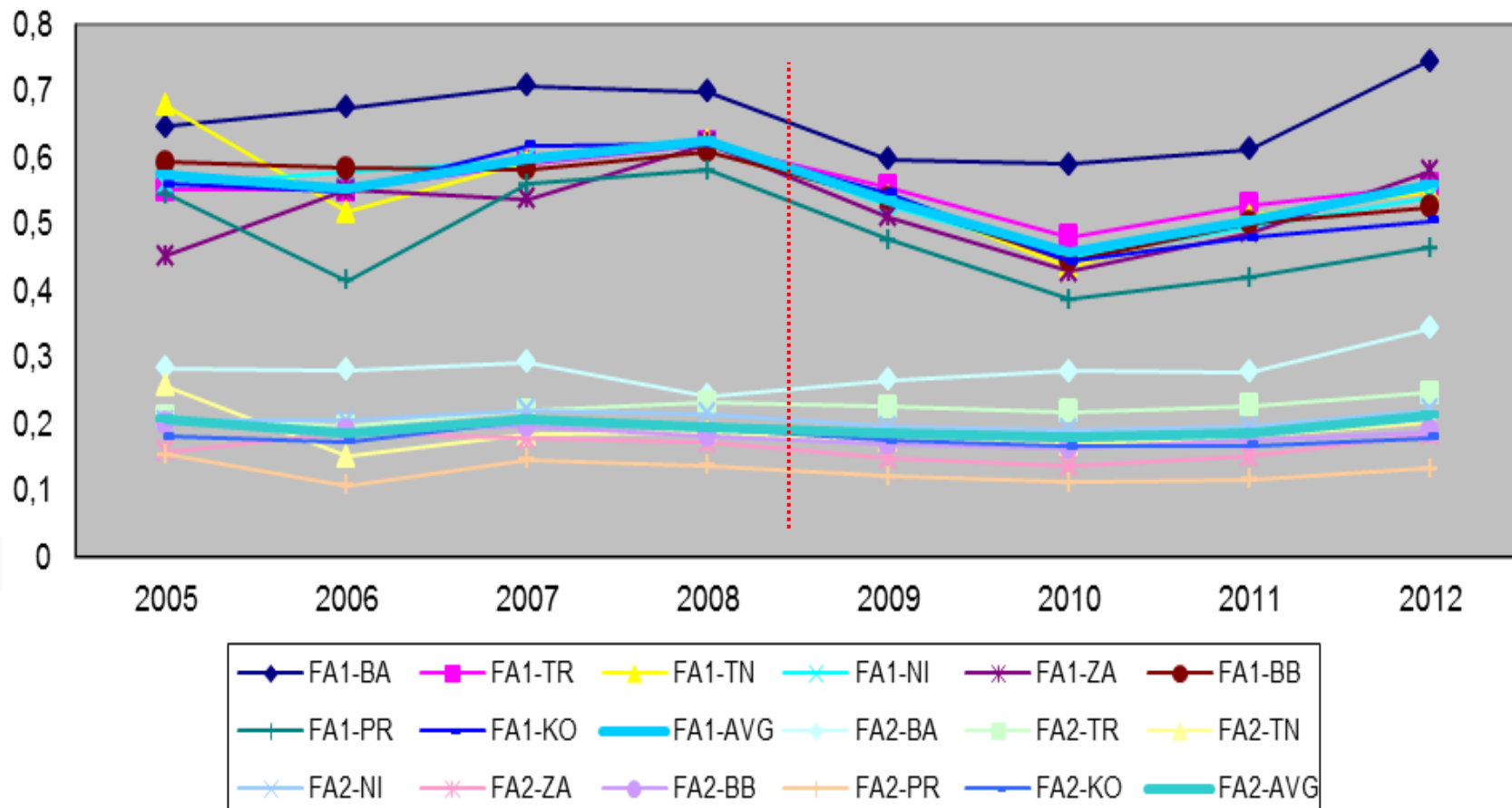
Cieľom príspevku bolo z *aktualizovaných dát* zhodnotiť vývoj ukazovateľov finančnej autonómie miestnych samospráv v regiónoch NUTS 3 v širšom a užšom zmysle; odmerať regionálne rozdiely vo finančnej autonómii a HDP p.c.; následné prešetriť existenciu závislosti medzi finančnou autonómiou miestnych samospráv v užšom zmysle a HDP p.c. v regiónoch NUTS 3 v SR v obdobiach *2005-2008, 2009-2011, 2012-2014.*



Údajová základňa, postup výpočtu (1)

- Miera finančnej autonómie *v širšom zmysle a užšom zmysle* je kvantifikovaná za miestne samosprávy v regiónoch NUTS 3 v období rokov 2005 až 2015 na základe údajov získaných z DataCentra.
- Dostupné údaje o regionálnom HDP p.c. boli získané zo Štatistického úradu SR (za rok 2015 v čase spracovania príspevku neboli k dispozícii).
- Časové obdobie sme rozdelili do troch intervalov: 2005-2008 - ekonomika v regiónoch SR rástla; od roku 2009 do 2011 (kedy sa prejavili účinky hospodárskej krízy aj v miestnych samosprávach); obdobie od roku 2012-2014 (obdobie po odznení prvých dopadov hospodárskej krízy)

Finančná autonómia MS v širšom zmysle (FA1) a v užšom zmysle (FA2)



Zdroj: FLAŠKA, F., KOLOŠTA, S., BOLCÁROVÁ, P. 2014. Finančná autonómia miestnych samospráv v regiónoch Slovenskej republiky. In XVII. mezinárodní kolokvium o regionálných viedách, Brno: Masarykova univerzita, Ekonomicko-správní fakulta, 2014. s. 496-503, ISBN 978-80-210-6840-7.

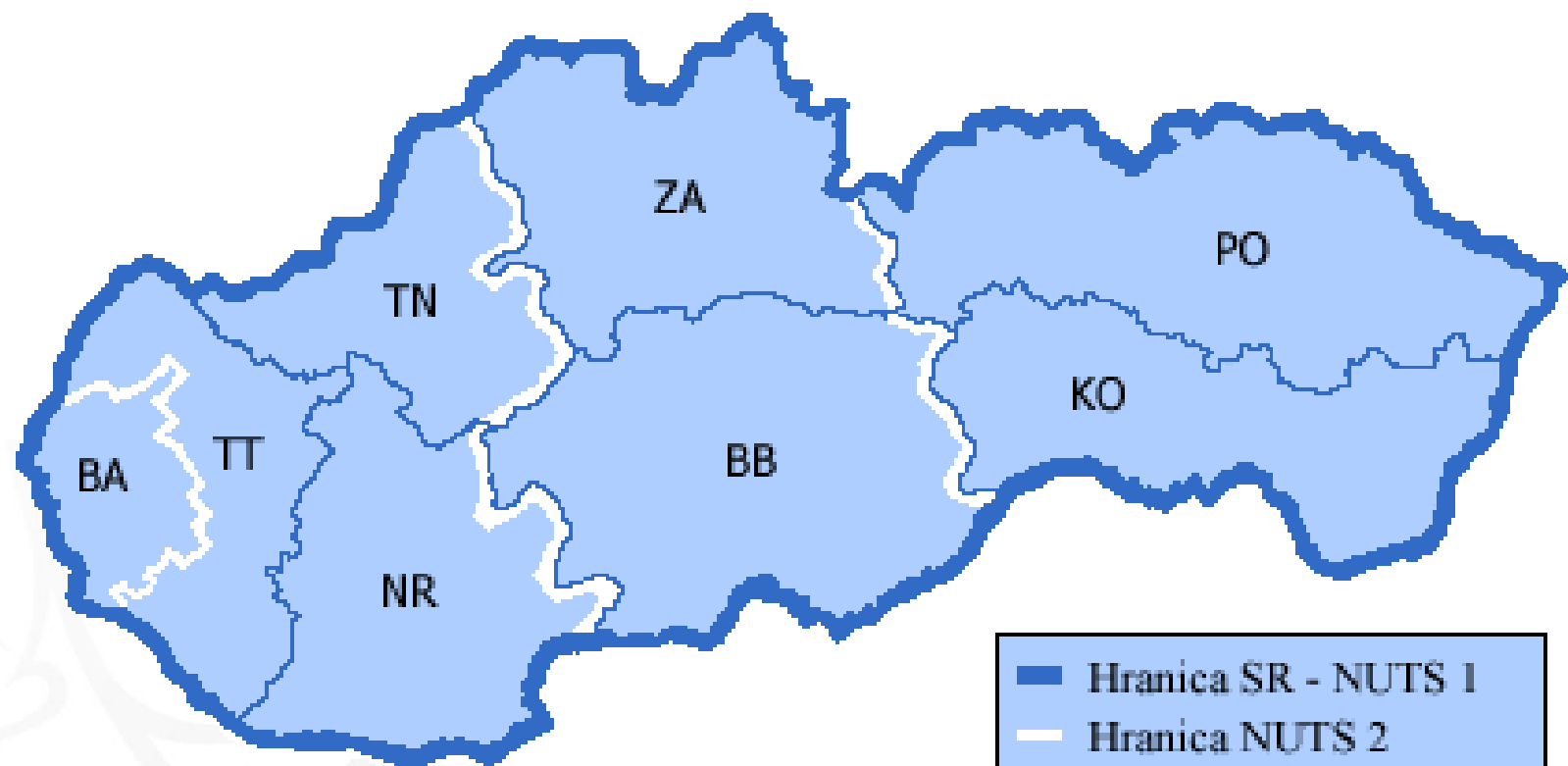
Údajová základňa, postup výpočtu (2)

- Panelové údaje sme transformovali na prierezové, pričom pre elimináciu trendu inkorporovaného v premenných, a teda dosiahnutie časovej invariančnosti údajov, sme zvolili prepočet hodnôt ukazovateľov za jednotlivé regióny k ich priemernej hodnote za Slovenskú republiku v danom roku.
- Tesnosť závislosti medzi FA2 a HDP pc sme skúmali pomocou korelačnej analýzy. Významnosť korelačných koeficientov sme preverili jednostranným t-testom.

		2005	2006	2007	2008	2009	2010	2011	2012	2013	2014	2015
	N	8	8	8	8	8	8	8	8	8	8	
HDP pc	Mean	9626	10774	12054	13020	12134	12766	13518	13842	14075	14358	n/a
	St Dev	5454	5809	6645	6846	6994	7308	7886	7807	8164	8155	n/a
	Min.	5485	5692	6391	7412	6811	7142	7615	7952	8015	8364	n/a
	Max.	22731	24314	27648	29252	28898	30270	32386	32493	33680	33896	n/a
FA1	Mean	0,573	0,553	0,599	0,625	0,537	0,458	0,505	0,558	0,578	0,578	0,539
	St Dev	0,068	0,072	0,051	0,033	0,035	0,059	0,054	0,083	0,066	0,034	0,040
	Min.	0,453	0,416	0,538	0,581	0,477	0,387	0,420	0,464	0,501	0,512	0,487
	Max.	0,678	0,675	0,708	0,698	0,597	0,590	0,613	0,745	0,707	0,620	0,579
FA2	Mean	0,207	0,187	0,206	0,195	0,185	0,180	0,187	0,213	0,221	0,211	0,191
	St Dev	0,045	0,049	0,043	0,034	0,045	0,051	0,049	0,063	0,052	0,041	0,042
	Min.	0,154	0,108	0,147	0,138	0,121	0,113	0,116	0,133	0,146	0,138	0,127
	Max.	0,284	0,282	0,293	0,242	0,266	0,279	0,278	0,344	0,324	0,277	0,258

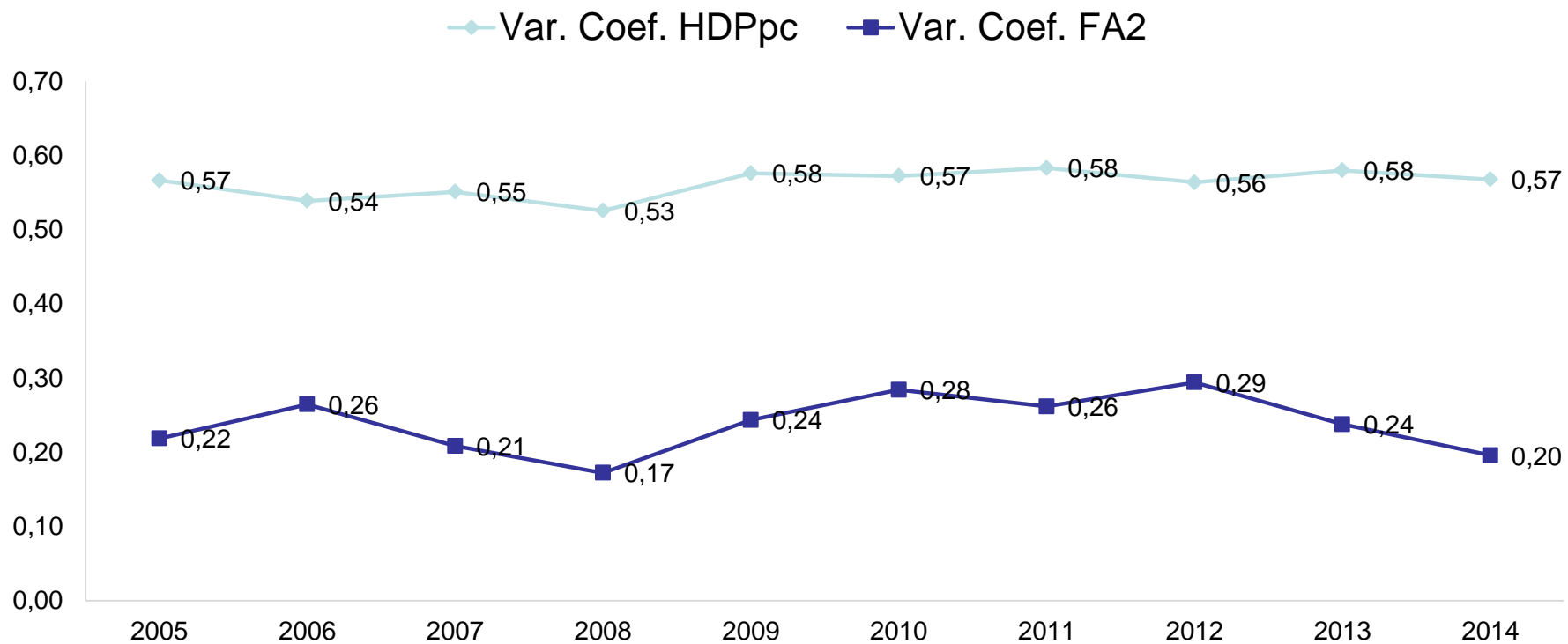
Vývoj FA2 v miestnych samosprávach SR v NUTS III v rokoch 2005 až 2015

	2005	2006	2007	2008	2009	2010	2011	2012	2013	2014	2015
BA	0,284	0,282	0,293	0,242	0,266	0,279	0,278	0,344	0,324	0,277	0,258
TT	0,209	0,196	0,220	0,232	0,227	0,219	0,228	0,247	0,254	0,247	0,232
TN	0,258	0,151	0,184	0,187	0,175	0,170	0,182	0,204	0,218	0,223	0,195
NR	0,205	0,205	0,221	0,215	0,197	0,191	0,196	0,222	0,229	0,218	0,207
ZA	0,159	0,187	0,178	0,173	0,148	0,137	0,152	0,184	0,206	0,200	0,181
BB	0,201	0,190	0,198	0,182	0,171	0,164	0,177	0,189	0,204	0,201	0,168
PO	0,154	0,108	0,147	0,138	0,121	0,113	0,116	0,133	0,146	0,138	0,127
KO	0,182	0,174	0,207	0,194	0,175	0,167	0,168	0,179	0,183	0,188	0,160



- Hranica SR - NUTS 1
- Hranica NUTS 2
- Hranica kraja - NUTS 3

Regionálne disparity medzi NUTS III z pohľadu FA2 a HDP pc



Výsledky FA2 vo vzťahu k HDP p.c.

Časové rozpätie	2005-2008		2009-2011		2012-2014	
Koeficienty	FA2	ln (FA2)	FA2	ln (FA2)	FA2	ln (FA2)
Konštanta	0,672***	-0,087***	0,54***	-0,242***	0,647***	-0,129***
HDP pc	0,245***	-	0,264***	-	0,269***	-
ln (HDP pc)	-	0,386***	-	0,518***	-	0,503***
R	0,761***	0,756***	0,866***	0,864***	0,875***	0,891***
adj R ²	0,564	0,558	0,738	0,734	0,754	0,785
N	32	32	24	24	24	24

*Poznámky: *** p<0,001*

Výsledky FA2 vo vzťahu k HDP p.c.

- Po vypuknutí hospodárskej krízy sa závislosť medzi HDP p.c. a FA2 zvýraznila.
- Pomocou ukazovateľa ekonomickej výkonnosti, za ktorý sme považovali HDP p.c., sa nám podarilo vysvetliť 55,8 % variability miery finančnej autonómie (FA2) v období pred hospodárskou krízou, pričom jednopercetne vyššia hodnota ukazovateľa HDP p.c. v regióne znamenala vyššiu hodnotu ukazovateľa FA2 v danom regióne približne o 0,386 percent a v období po odznení prvých dôsledkov hospodárskej krízy približne o 0,503 percent (89,1 % vysvetlenej variability).
- Z aditívneho modelu zase vyplýva, že zvýšenie ukazovateľa HDP p.c. o jednu jednotku predpokladá vyššiu hodnotu ukazovateľa FA2 o 0,245 jednotiek v období pred hospodárskou krízou a o 0,269 jednotiek v období rokov 2012-2014.

Výsledky a závery

- Medzi finančnou autonómiou a HDP p.c. existuje silná priama lineárna závislosť pričom po odznení prvých dopadov hospodárskej krízy došlo k zosilneniu tohto vzťahu.
- Výsledky analýzy poukazujú na to, že vyprodukovaná väčšia hodnota HDP na obyvateľa v regiónoch NUTS 3 v Slovenskej republike napomáha k rastu očistenej miery finančnej autonómie miestnych samospráv v regiónoch NUTS III.
- Za dôležité považujeme aktivity vysvetľujúce význam finančnej sebestačnosti obyvateľstvu aj v rámci dlhotrvajúcej až stagnujúcej verejnej diskusie o komunálnej reforme v SR.
- *Prevažujúci počet malých obcí (0-999 obyvateľov) je koncentrovaný do juhovýchodnej časti Slovenska pričom jednoznačné prvenstvo patrí Prešovskému kraju a táto skutočnosť ovplyvňuje so svojimi sprievodnými negatívnymi javmi aj finančnú autonómiu miestnych samospráv.*
- Vyššia finančná sebestačnosť v konečnom dôsledku znamená aj viac zdrojov pre rozvoj miestnych komunít.



**EKONOMICKÁ
FAKULTA**

UNIVERZITA MATEJA BELA
V BANSKEJ BYSTRICI

Ďakujeme za pozornosť

Katedra verejnej ekonomiky a regionálneho rozvoja

*Příspěvek byl zpracován v rámci grantu VEGA 1/0988/15
„Daňové príjmy a daňová kapacita územných samospráv“.*