


Implementace nástrojů rozšířené reality a kontextově dostupných služeb do prezentace strategií místního rozvoje

 Univerzita Tomáše Bati ve Zlíně
Fakulta logistiky a krizového řízení

Michal Gregor

Ústav environmentální bezpečnosti
Fakulta logistiky a krizového řízení
Univerzita Tomáše Bati ve Zlíně

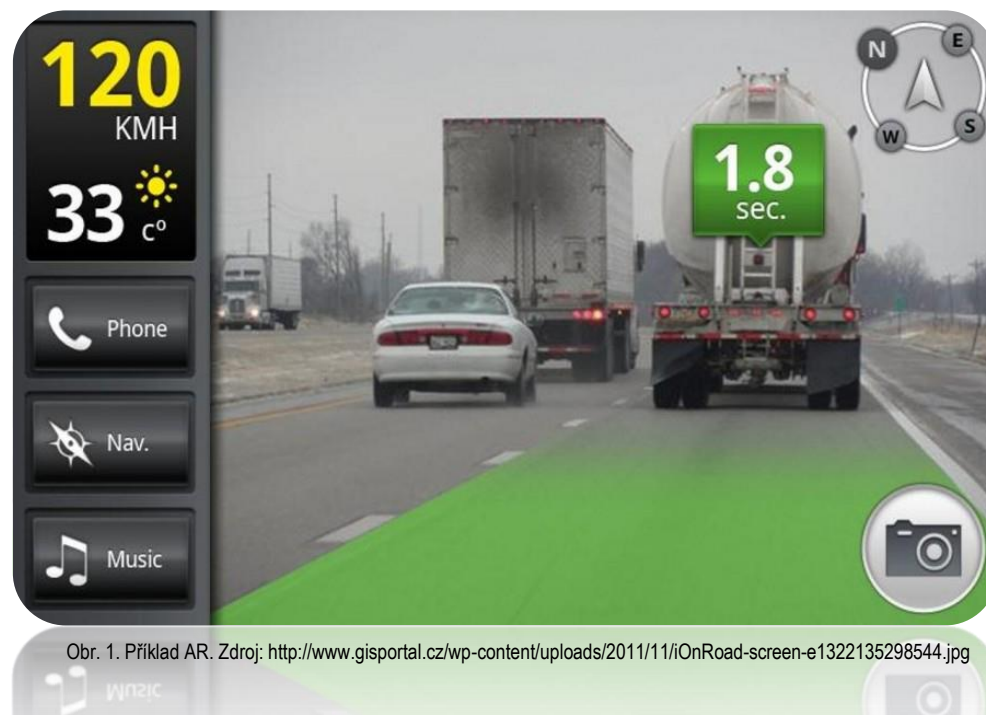
m2_gregor@flkr.utb.cz

1. Rozšířená realita
2. Kontextově dostupné služby
3. Propojení AR a LBS
4. Chybějící realizace v regionálním rozvoji
5. Dynamizace strategických částí
6. Odběratelé
7. Závěr

*Cílem příspěvku je prezentace přístupů k vytvoření **dynamizovaných dat** strategických částí strategií komunitně vedeného místního rozvoje MAS ČR připravených pro **mobilní aplikace rozšířené reality**.*

= *augmented reality, AR*

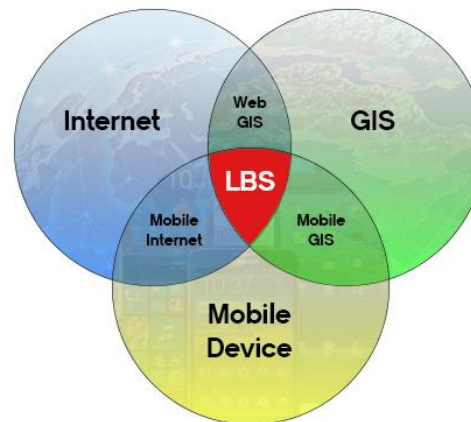
System, který umožňuje vkládat virtuální obsah do materiálního světa a použít jej k prezentaci v reálném čase.



Obr. 1. Příklad AR. Zdroj: <http://www.gisportal.cz/wp-content/uploads/2011/11/iOnRoad-screen-e1322135298544.jpg>

= *location-based services, LBS*

Služby, které uživateli umožní zjistit, kde se nachází, jaké jsou možnosti vyžití kolem něj, či veškeré jiné informace o službách a obchodech.



Obr. 2. Schéma LBS. Zdroj: Autor

FOURSQUARE I'm looking for... Current Map View

Discover places that your friends and experts love

By creating an account you are able to follow friends and experts you trust and see the places they've recommended.

Sign up with Facebook or Sign up with email

Just show me:

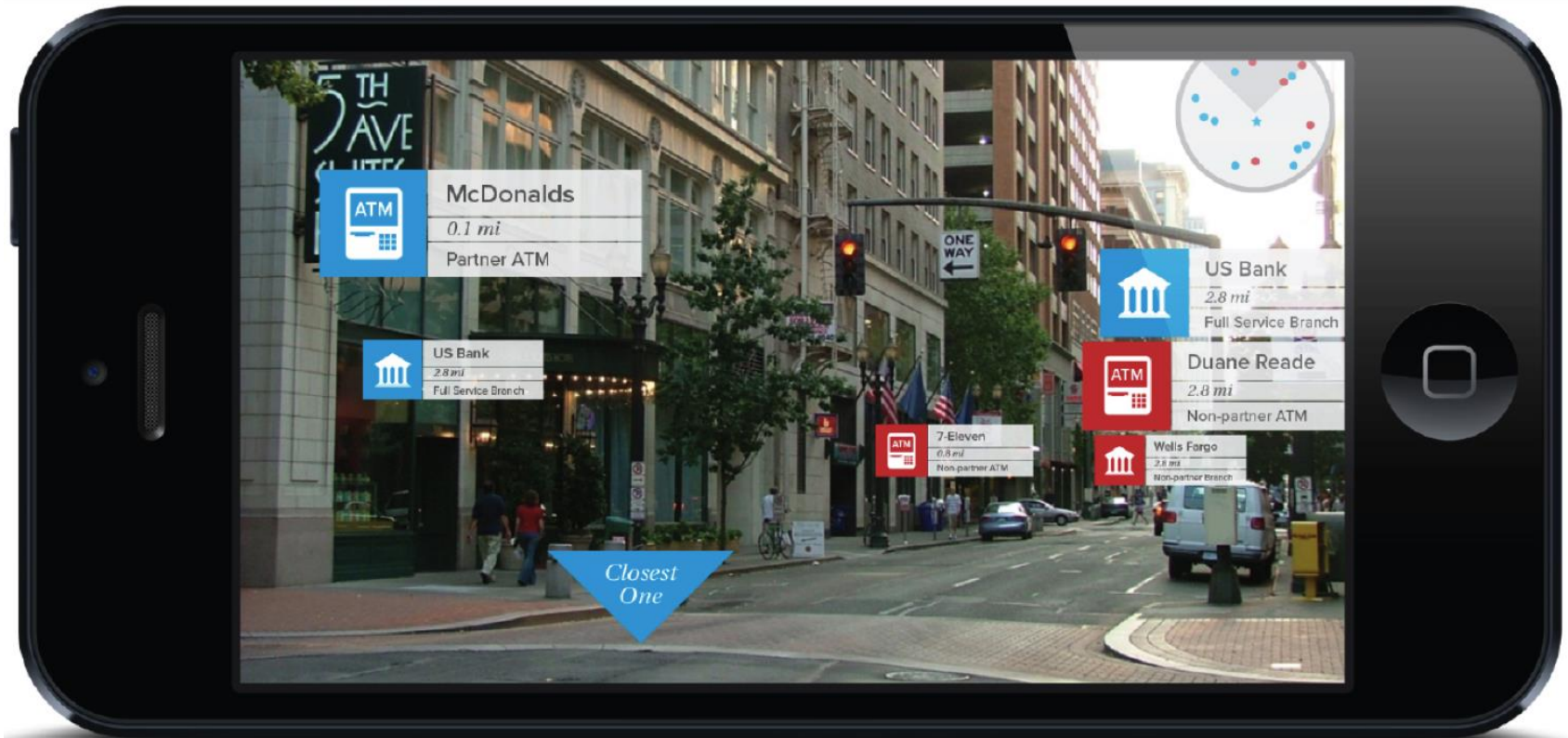
- Burgers
- Thai
- Seafood
- Bakeries
- Sushi

1. Barrio Gotico Cafe 8.8

Spanish • \$\$\$
Kurdejov 137, Kurdejov

Tereza J. • July 21, 2015
This place is perfect if you look for truly great food and wine and you are tired of crowded, noisy restaurants in city centers. Waiters are always helpful and kind.

Obr. 3. Ukázka aplikace Foursquare. Zdroj: Autor

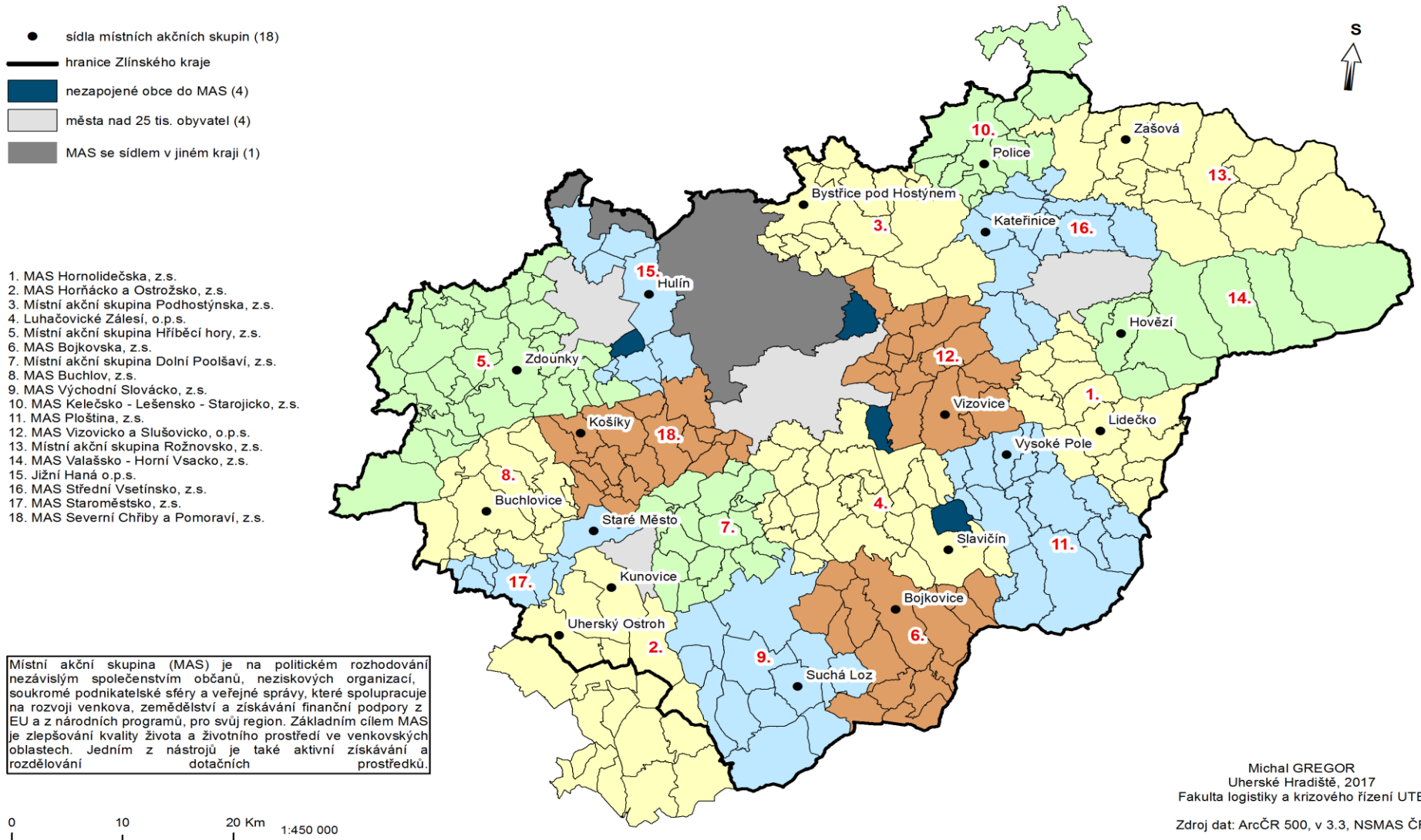


Obr. 4. AR a LBS. Zdroj: <http://cohlab.com/wp-content/uploads/2014/11/augmented-reality-phone-for-blog.png>

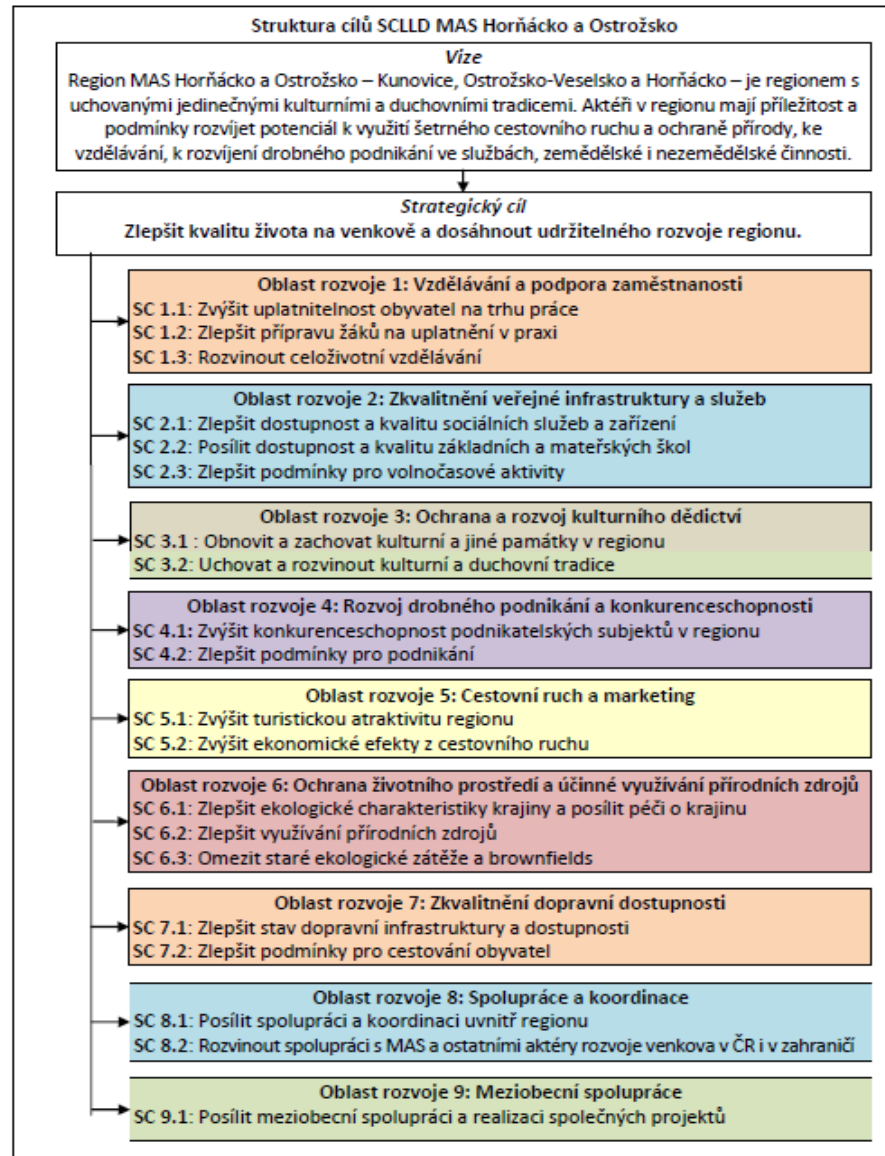
Rozšíření v herním průmyslu (např. hra Pokémon GO!)
nebo v sektoru cestovního ruchu (zejména průvodci).

Chybí konkrétní realizace do roviny regionálního rozvoje, např. formou dynamizace koncepčních dokumentů krajské, respektive regionální úrovně.

MAS NA ÚZEMÍ ZLÍNSKÉHO KRAJE A JEJICH SÍDLA PRO OBDOBÍ 2014-2020

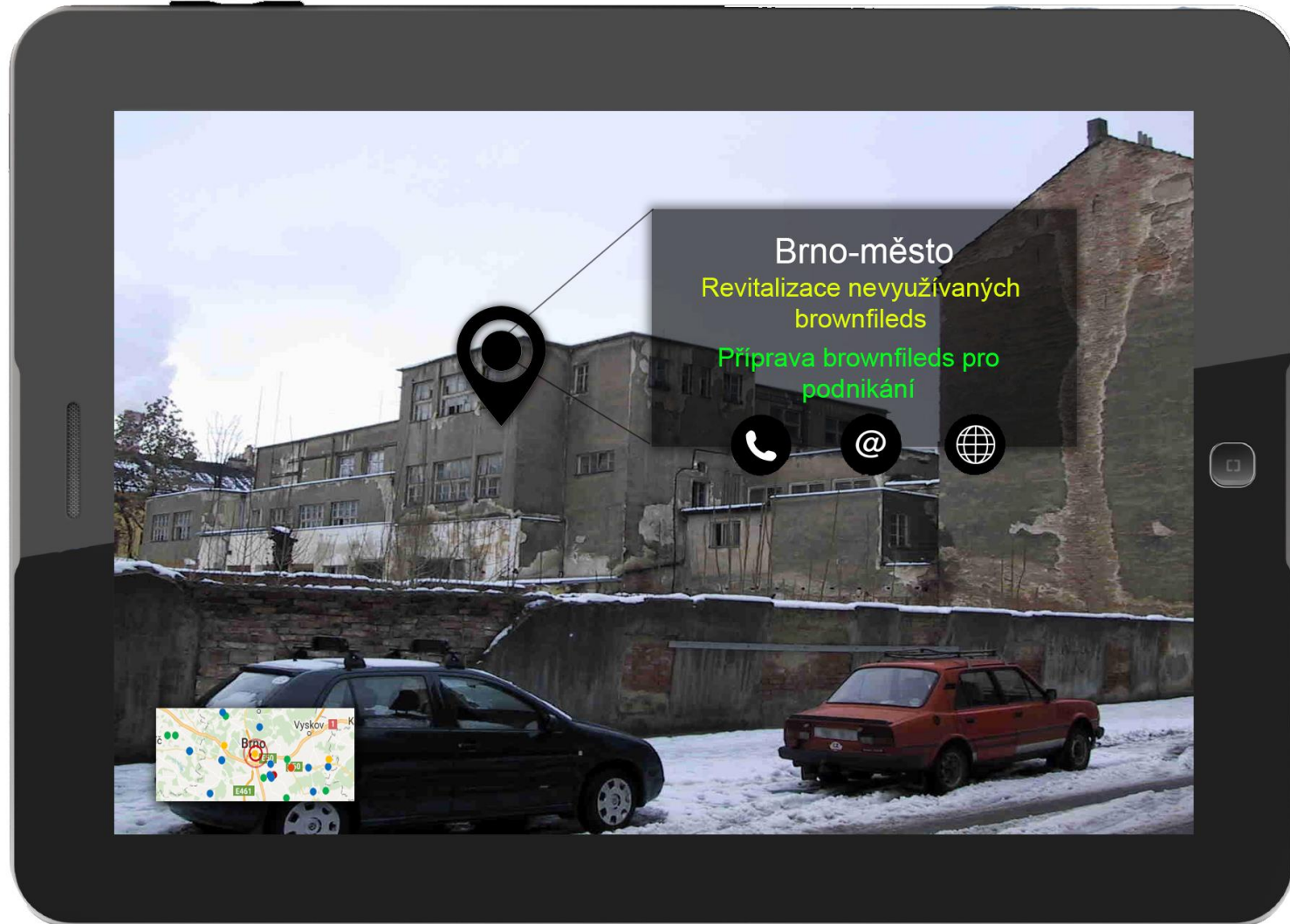


Obr. 4. MAS na území Zlínského kraje. Zdroj: Autor



1	Název objektu	Krátký popis	Dlouhý popis	GPS (zem. šířka)	GPS (zem. délka)	Webové stránky	Telefonní číslo	E-mail
2	Francova Lhota	Rozvoj ekonomiky	Podpora ustájených zařízení	49,1967186	18,0988758	www.mashornolidecska.cz	420 604 628 026	mail@mashornolidecska.cz
3	Francova Lhota	Rozvoj ekonomiky	Pořízení zemědělských strojů	49,1983861	18,0987281	www.mashornolidecska.cz	420 604 628 026	mail@mashornolidecska.cz
4	Lidečko	Rozvoj ekonomiky	Pořízení zemědělských strojů	49,1981028	18,0505667	www.mashornolidecska.cz	420 604 628 026	mail@mashornolidecska.cz
5	Lužná	Rozvoj ekonomiky	Pořízení zemědělských strojů	49,2426503	18,0117867	www.mashornolidecska.cz	420 604 628 026	mail@mashornolidecska.cz
6	Horní Lideč	Rozvoj ekonomiky	Příprava brownfields pro podnikání	49,1829547	18,0512775	www.mashornolidecska.cz	420 604 628 026	mail@mashornolidecska.cz
7	Střelná	Rozvoj ekonomiky	Příprava brownfields pro podnikání	49,1816997	18,1212233	www.mashornolidecska.cz	420 604 628 026	mail@mashornolidecska.cz
8	Francova Lhota	Infrastruktura	Budování přechodů pro chodce	49,1927306	18,088665	www.mashornolidecska.cz	420 604 628 026	mail@mashornolidecska.cz
9	Horní Lideč	Infrastruktura	Budování přechodů pro chodce	49,1791283	18,0616697	www.mashornolidecska.cz	420 604 628 026	mail@mashornolidecska.cz
10	Lačnov	Infrastruktura	Budování přechodů pro chodce	49,1791289	18,016585	www.mashornolidecska.cz	420 604 628 026	mail@mashornolidecska.cz
11	Leskovec	Infrastruktura	Budování přechodů pro chodce	49,2856656	17,9982106	www.mashornolidecska.cz	420 604 628 026	mail@mashornolidecska.cz
12	Lidečko	Infrastruktura	Budování přechodů pro chodce	49,209455	18,0513108	www.mashornolidecska.cz	420 604 628 026	mail@mashornolidecska.cz
13	Lužná	Infrastruktura	Budování přechodů pro chodce	49,2414742	18,0176192	www.mashornolidecska.cz	420 604 628 026	mail@mashornolidecska.cz
14	Pozdřechov	Infrastruktura	Budování přechodů pro chodce	49,23308	17,9556561	www.mashornolidecska.cz	420 604 628 026	mail@mashornolidecska.cz
15	Prlov	Infrastruktura	Budování přechodů pro chodce	49,2433233	17,9607214	www.mashornolidecska.cz	420 604 628 026	mail@mashornolidecska.cz
			Budování přechodů			www.mashornolidecska.cz		mail@mashornolidecska.cz



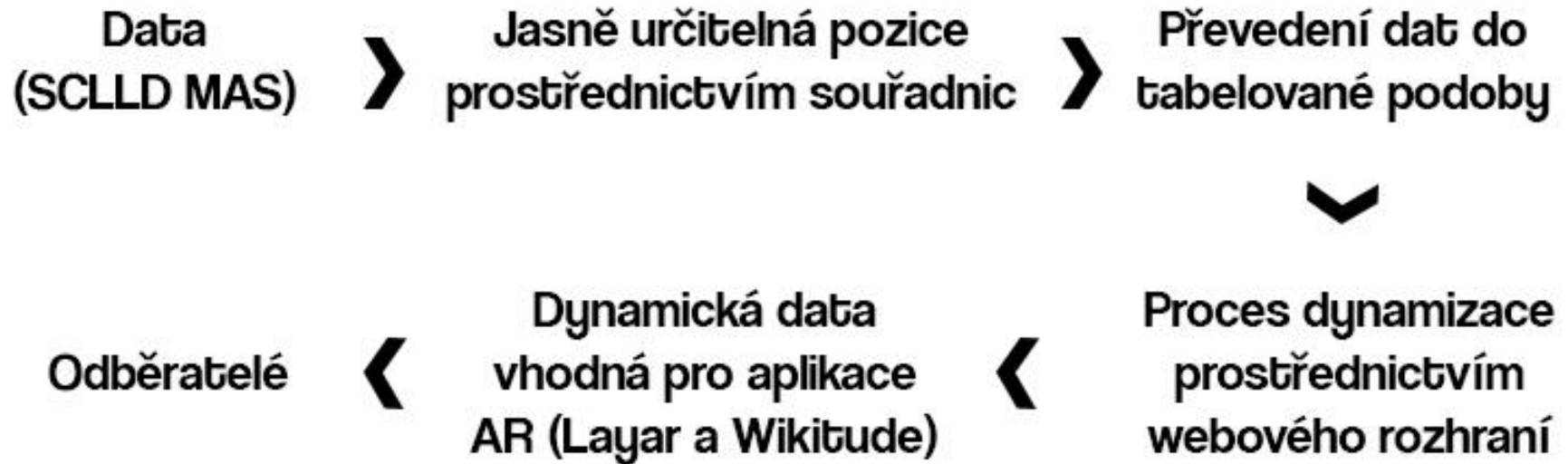


Veřejná správa (kraje, obce aj.)

Developeři (fyzické či právnické osoby)

Zájmové skupiny (místní spolky, občané aj.)

*Výsledkem je **dynamizovaný soubor strategických částí SCLLD** všech místních akčních skupin Zlínského kraje, který je možné efektivně transformovat do podoby rozšířené reality s využitím webové platformy.*



Prezentace demonstrovala možnosti dynamizace statických dat reflektujících opatření ve strategických částech SCLLD místních akčních skupin Zlínského kraje. Kromě klíčové metodické stránky představil i výsledky konkrétní dynamizace dat a jejich implementace do prostředí AR.

Děkuji za pozornost

 Univerzita Tomáše Bati ve Zlíně
Fakulta logistiky a krizového řízení



Michal Gregor

Ústav environmentální bezpečnosti
Fakulta logistiky a krizového řízení
Univerzita Tomáše Bati ve Zlíně

m2_gregor@flkr.utb.cz