

Mediální obraz regionů České republiky v oblasti vědy, výzkumu a vzdělávání

Jaroslav Urminský, Štěpánka Vyskočilová
VŠB – TU Ostrava, Ekonomická fakulta

Krátké představení autorů

Štěpánka Vyskočilová

*Katedra
matematických
metod v ekonomice*

*Disertační práce:
VVV - přenos výsledků
výzkumu do praxe*



Jaroslav Urminský

*Katedra regionální
a environmentální
ekonomiky*

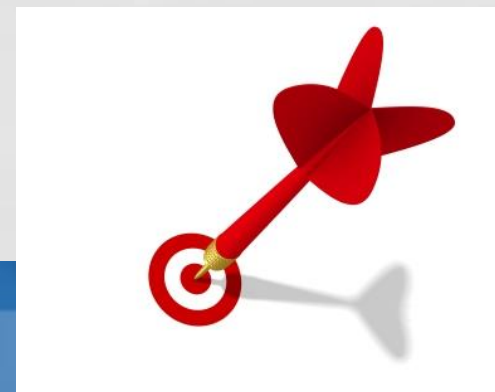
*Disertační práce:
Mediální obraz
regionů*

Motivace

- Image regionu patří mezi měkké faktory významně ovlivňující rozvoj regionu.
- Významnou roli při jejím utváření sehrávají sdělovací prostředky, které výběrem a interpretací přenášených informací ovlivňují vnímání daného území veřejností.
- → Předmět zkoumání: mediální obraz vs realita

Cíl

- Analyzovat strukturu regionálně zaměřených příspěvků celostátního televizního zpravodajství v oblasti vědy, výzkumu a vzdělávání.
- Porovnat virtuální obraz vytvářený médii s obrazem reálným - jako reálný ukazatel jsou zvoleny výdaje na vědu a výzkum.



Data

● Virtuální obraz

- Zpravodajské příspěvky publikované 2005-2011 ve 4 zpravodajských relacích tří celostátních TV stanic
- Zdrojová data byla zakoupena od společnosti Media Tenor, s.r.o.
- Celkem 52 255 zpravodajských příspěvků, z toho 1824 zařazeno do kategorie VVV

● Reálný ukazatel

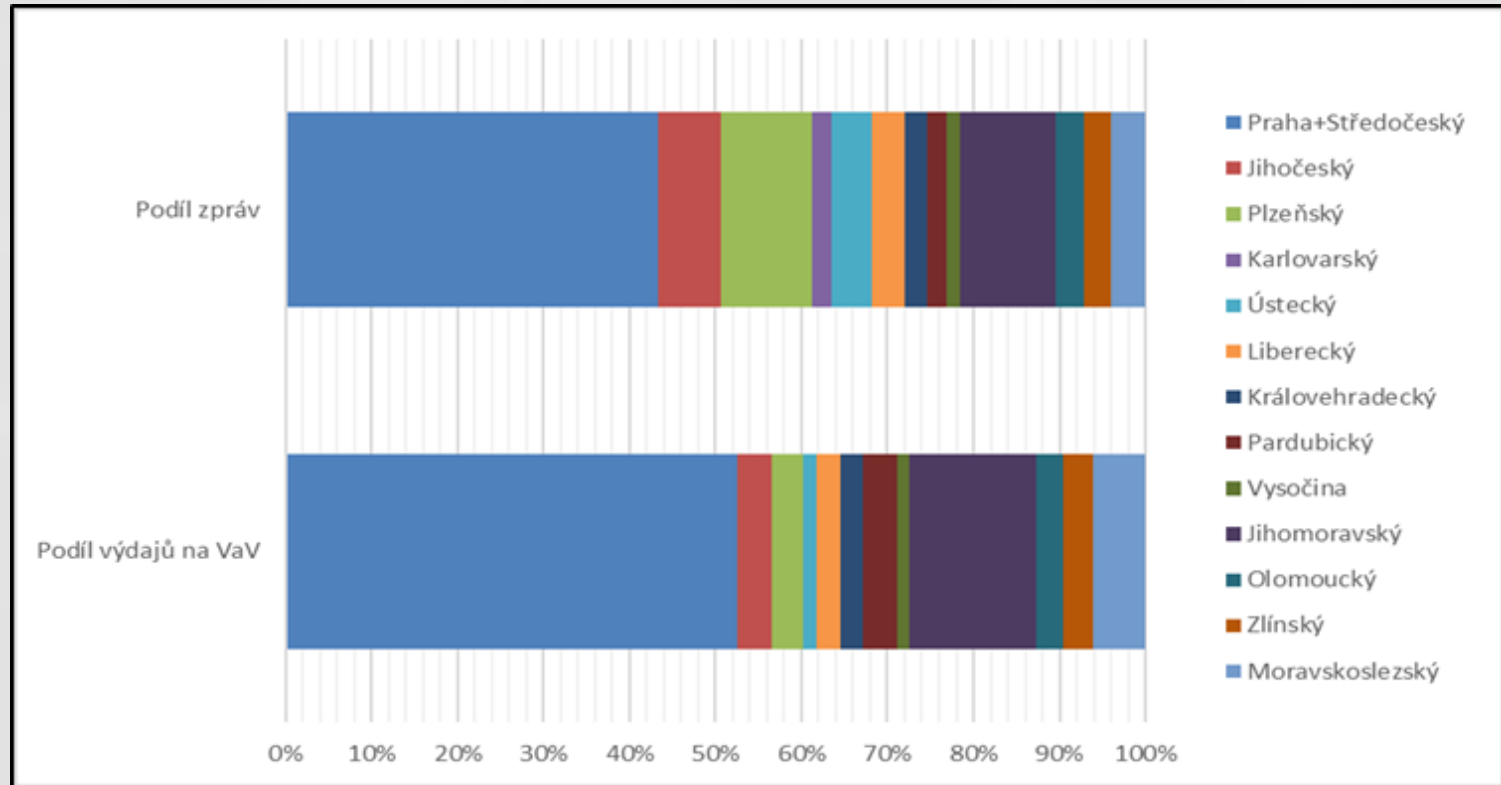
- Informace o výdajích na vědu a výzkum, vychází z veřejně dostupných dat Českého statistického úřadu.

Metoda

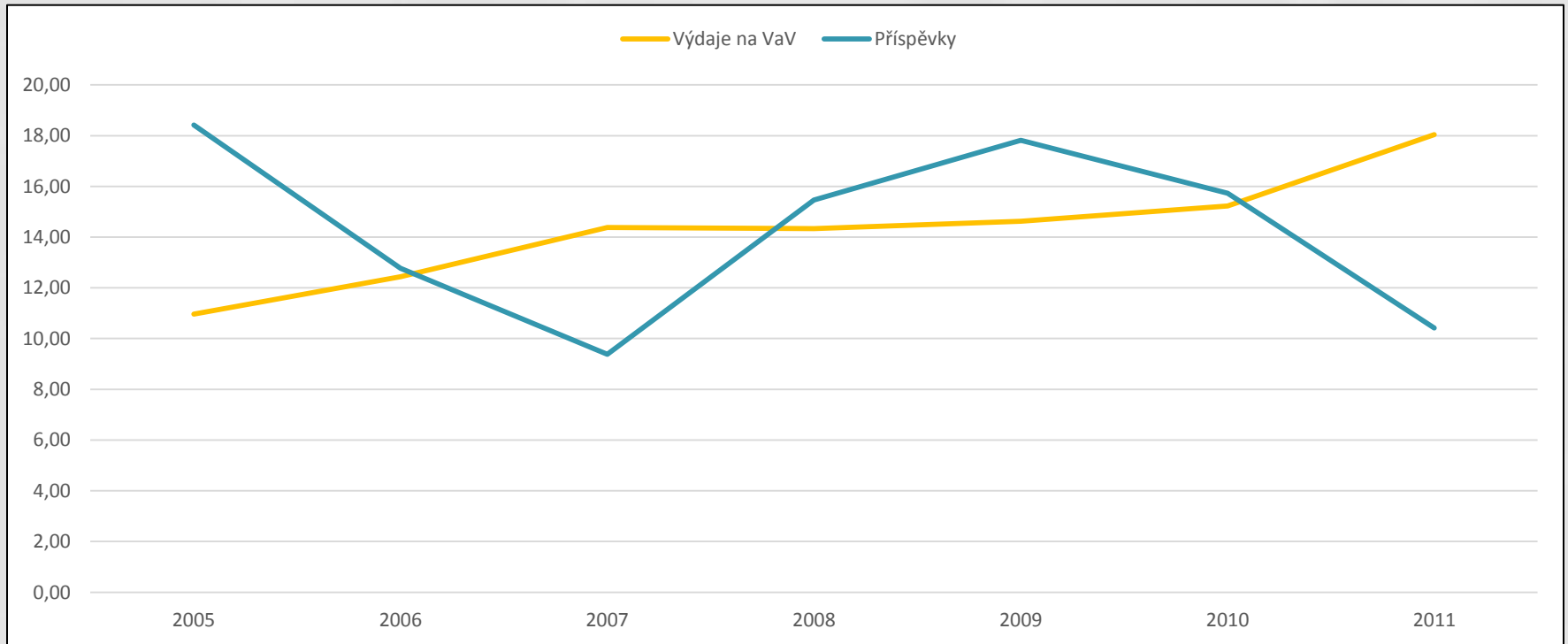
- Pro posouzení míry shody materiálního a virtuálního obrazu v oblasti VVV byla použita korelační analýza - *Pearsonův korelační koeficient r* , jakožto míra lineární závislosti.

	r	p-hodnota
Celkově	0.894	0.000
Mezi roky	-0.496	0.257
Mezi regiony	0.976	0.000

Regionální struktura výdajů na VV a počtu mediálních příspěvků



Relativní profily výdajů na VV a počtu mediálních příspěvků v čase



Závěry

- Byla prokázána silná, statisticky významná, celková pozitivní závislost mezi výdaji na VVV a počtem mediálních příspěvků kategorie VVV. V návaznosti na celkovou korelaci byla vyhodnocena také prostorová a časová závislost.
- Na základě korelační analýzy usuzujeme na poměrně vysokou míru shody reálného a virtuálního světa v oblasti VVV pokud se jedná o prostorové rozložení obou ukazatelů. Časové průběhy relativních profilů obou ukazatelů jsou odlišné.

Děkuji za pozornost

