



Regionální rada  
regionu soudržnosti  
Jihovýchod



---

# Regionální operační program Jihovýchod 2007–2013



**Evropská unie  
Evropský fond pro regionální rozvoj  
Investice do vaší budoucnosti**



## Obsah prezentace

- Regionální rada
- Co platíme
- Výsledky
- Příprava a výběr projektů





## Regionální rada regionu soudržnosti Jihovýchod

- Je řídicím orgánem Regionálního operačního programu.
- Je zřízena zákonem č. 248/2000 Sb., o podpoře regionálního rozvoje.
- Není orgánem územního samosprávného celku ani není orgánem státní správy.
- Je právnickou osobou.



### Orgány:

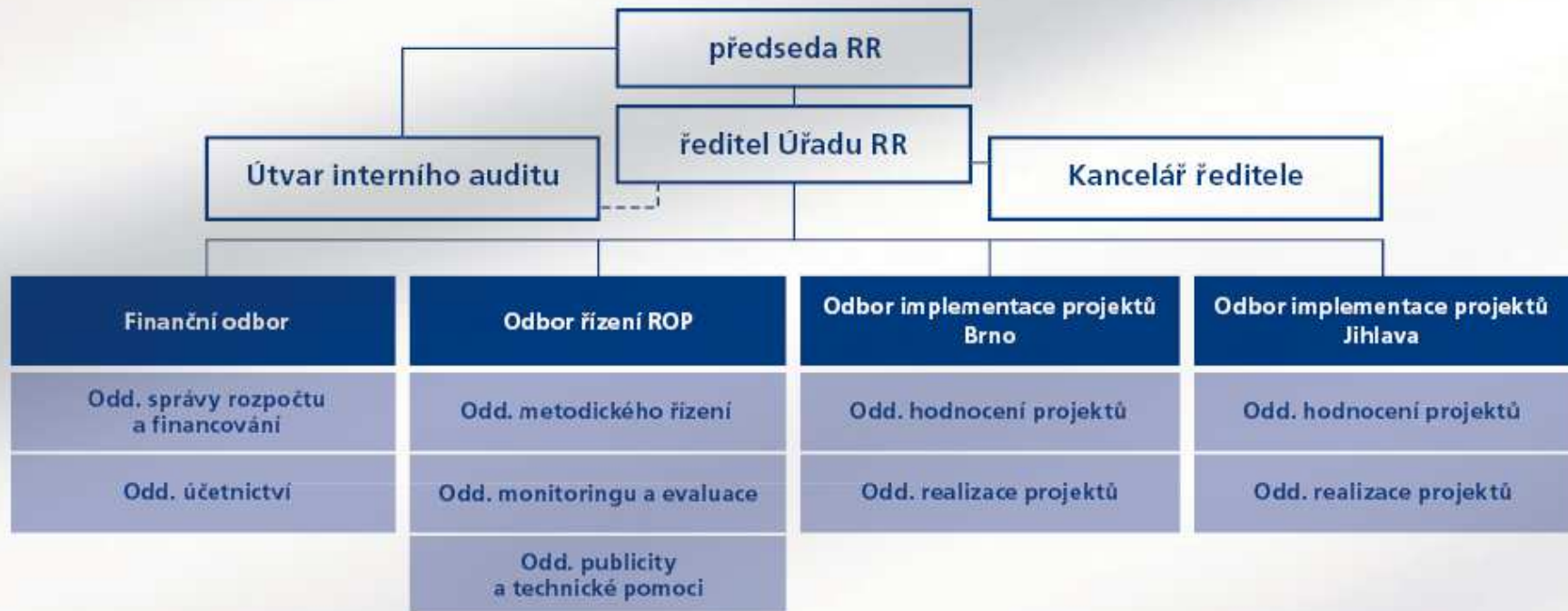
- Výbor Regionální rady (8 členů za každý kraj)
- Předseda Regionální rady
- Úřad Regionální rady





# Úřad Regionální rady Jihovýchod

## Struktura úřadu





# Úřad Regionální rady





## Základní rozdíly mezi SROP a ROP

Program	Finance v Kč	Max. dotace z ERDF v %	Řízení programu	Příjem a hodnocení programu	Kontrola	Monitoring
SROP	400 mil. /rok	75 %	MMR	SRR	CRR	MRR
ROP	3 mld. /rok	až 85 %	RR	RR	RR	RR

MMR      Ministerstvo pro místní rozvoj  
SRR      Sekretariát Regionální rady  
CRR      Centrum pro regionální rozvoj  
RR        Regionální rada



# Prioritní osy ROP NUTS 2 Jihovýchod

## Prioritní osa 1 - DOSTUPNOST DOPRAVY

- 1.1 - Rozvoj dopravní infrastruktury v regionu
- 1.2 - Rozvoj dopravní obslužnosti a veřejné dopravy
- 1.3 - Obnova vozového parku drážních vozidel hromadné přepravy osob
- 1.4 - Rozvoj infrastruktury pro nemotorovou dopravu

## Prioritní osa 2 - ROZVOJ UDRŽITELNÉHO CESTOVNÍHO RUCHU

- 2.1 - Rozvoj infrastruktury pro cestovní ruch
- 2.2 - Rozvoj služeb v cestovním ruchu

## Prioritní osa 3 - UDRŽITELNÝ ROZVOJ MĚST A VENKOVSKÝCH SÍDEL

- 3.1 - Rozvoj urbanizačních center – „IPRM“
- 3.2 - Rozvoj regionálních středisek
- 3.3 - Rozvoj a stabilizace venkovských sídel
- 3.4 – Veřejné služby regionálního významu







# Prioritní osa 1

## Dopravní dostupnost



- technické zhodnocení a výstavba mostů, protihlukových zdí a bariér, obchvatů nebo jejich částí, zklidnění průtahů, výstavba okružních křižovatek, přeložek silnic, a dalších dopravních staveb na silnicích II. a III. třídy (např. propustky, podchody, vyjma chodníky)

### 1.1 – Rozvoj dopravní infrastruktury v regionu





# Prioritní osa 1

## Dopravní dostupnost



- výstavba a technické zhodnocení potřebné infrastruktury u veřejných mezinárodních civilních letišť (tj. dráhy, terminály, vzletové, přistávací, spojovací a pojízděcí dráhy, kontrolní věže, zabezpečovací a bezpečnostní zařízení, dopravní napojení apod.)

### 1.1 – Rozvoj dopravní infrastruktury v regionu



# Prioritní osa 1 Dopravní dostupnost



## Příjemci podpory

- provozovatel dráhy
- kraje, obce, svazky obcí
- organizace zřizované nebo zakládáné obcemi a kraji
- podnikatelský subjekt zajišťující základní dopravní obslužnost v rámci závazku veřejné služby



# Prioritní osa 1

## Dopravní dostupnost



- nákup nových vozidel a modernizace stávajících drážních vozidel zajišťujících veřejnou hromadnou dopravu, příměstskou regionální železniční dopravu, příp. vozidel používaných v systémech kombinujících železniční a tramvajovou dopravu (tram-train).

### 1.3 – Obnova vozového parku drážních vozidel hromadné přepravy osob





# Prioritní osa 1 Dopravní dostupnost



## Příjemci podpory

- kraje, obce, svazky obcí
- organizace zřizované nebo zakládáné obcemi a kraji



## Prioritní osa 2 Rozvoj cestovního ruchu



- výstavba, technické zhodnocení turistické infrastruktury (např.: kongresových či lázeňských center, sportovně rekreačních zařízení vč. infrastruktury pro rekreační plavbu, skanzenů, turistických informačních center pro turisty, zoologických zahrad aj.) včetně pořízení technického zařízení s prokazatelným dopadem na cestovní ruch





## Prioritní osa 2 Rozvoj cestovního ruchu



- technické zhodnocení a zpřístupnění památek regionálního významu pro potřeby cestovního ruchu (kulturní i technické památky) včetně nezbytné doprovodné infrastruktury (značení, sociální zařízení, mobiliář, odpočívadla aj.)

### 2.1 – Rozvoj infrastruktury pro cestovní ruch





## Prioritní osa 2 Rozvoj cestovního ruchu



### Příjemci podpory

- obce, svazky obcí, kraje
- nestátní neziskové organizace
- organizace zřizované nebo zakládáné kraji a obcemi
- právnické osoby s účastí samosprávy
- malí a střední podnikatelé

#### 2.1 – Rozvoj infrastruktury pro cestovní ruch



## Prioritní osa 2 Rozvoj cestovního ruchu



- rozvoj informačních systémů cestovního ruchu a míst s veřejně přístupným internetem pro turisty a návštěvníky regionu (webové stránky, rezervační systémy, informační kiosky atp.)



## Prioritní osa 3 Udržitelný rozvoj regionálních center a venkovských sídel



- komplexní úpravy veřejných prostranství (např. náměstí, ulic, parků, dětských hřišť) a bezprostředního okolí, výstavbu a technické zhodnocení související dopravní a technické infrastruktury pro dopravu v klidu);





## Prioritní osa 3 Udržitelný rozvoj regionálních center a venkovských sídel



- výstavbu a technické zhodnocení infrastruktury zařízení neziskové sociální péče registrovaných dle zákona č. 108/2006 Sb. o sociálních službách ve smyslu zvýšení kvality a komfortu zařízení sociálních služeb v návaznosti na komunitní plán měst (**malí a střední podnikatelé nejsou** oprávněnými příjemci podpory)

\* návaznost na komunitní plán měst, tam kde je to relevantní



## Prioritní osa 3 Udržitelný rozvoj regionálních center a venkovských sídel



- výstavba a technické zhodnocení škol, školských zařízení a infrastruktury pro další vzdělávání zaměřené na zvýšení uplatnitelnosti na trhu práce včetně pořízení a modernizace učebních pomůcek a vybavení sloužících přímo k výuce. Technické zhodnocení musí být využito ke zvýšení kvality a inovativnosti poskytované výuky



## Prioritní osa 3 Udržitelný rozvoj regionálních center a venkovských sídel



- výstavbu a technické zhodnocení zařízení pro celoživotní vzdělávání (střední školy, speciální školy, knihovny aj.) včetně technického vybavení nezbytného pro výuku a pro zvyšování úrovně vzdělávání





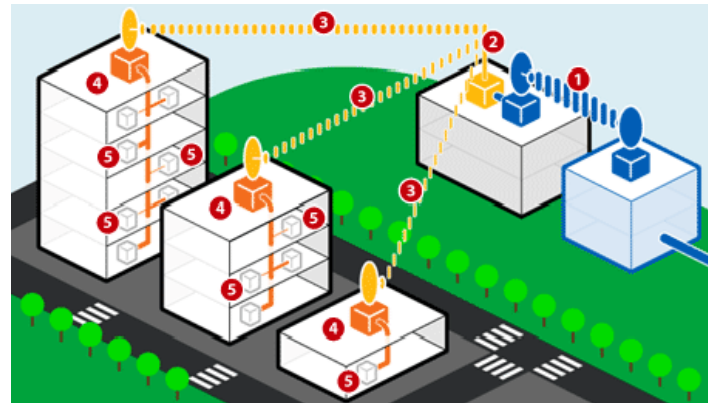
## Prioritní osa 3 Udržitelný rozvoj regionálních center a venkovských sídel



- technické zhodnocení zdravotnických zařízení poskytujících lůžkovou a ambulantní péči včetně zdravotnické záchranné služby, ve smyslu zákona č. 20/1966 v platném znění (zřizovaných a zakládaných územně samosprávnými celky) a jejich vybavení informačními technologiemi, přístrojovým vybavením včetně souvisejících stavebních úprav (např. přístrojová technika radiodiagnostických pracovišť, rehabilitačních zařízení a zařízení následné péče, informační systémy aj.)



## Prioritní osa 3 Udržitelný rozvoj regionálních center a venkovských sídel



- výstavba místních a regionálních páteřních sítí sloužících pro zpřístupnění broadbandových služeb veřejnosti (vyjma interních služeb veřejné správy) fungujících na principu nediskriminačních otevřených sítí, na podporu rozvoje prostředí pro regionální služby privátního sektoru v oblasti ICT využívajících broadbandového přístupu, (např. bezdrátové a optické sítě, aj.);
- aktivity motivující vstup komerčních poskytovatelů na místní telekomunikační trh (podpora nabídky), podporu ICT vybavenosti regionálních inovačních center a regionální hostingové a peeringové služby



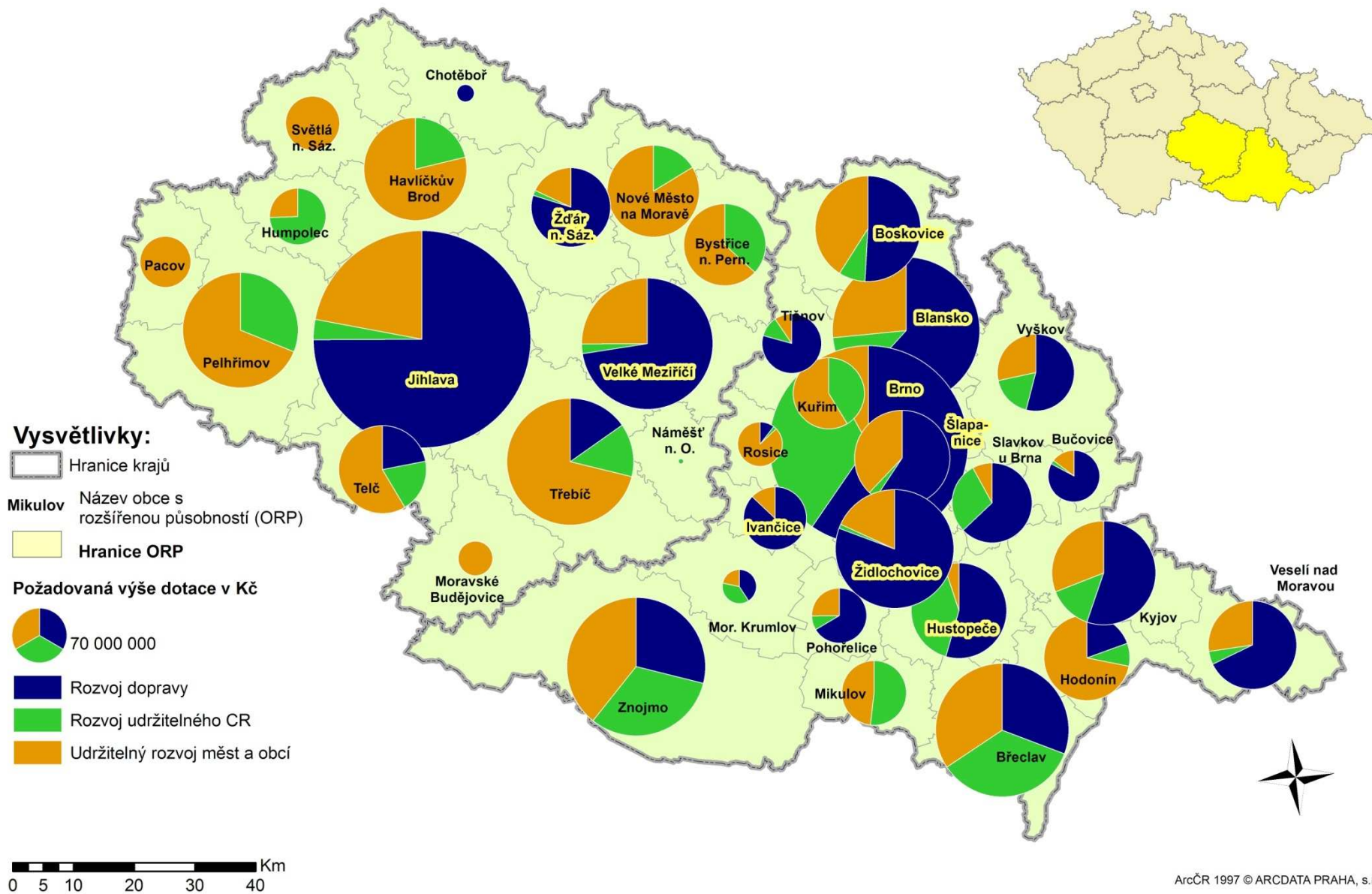
Regionální rada  
regionu soudržnosti  
Jihovýchod



# Jak jsme na tom?

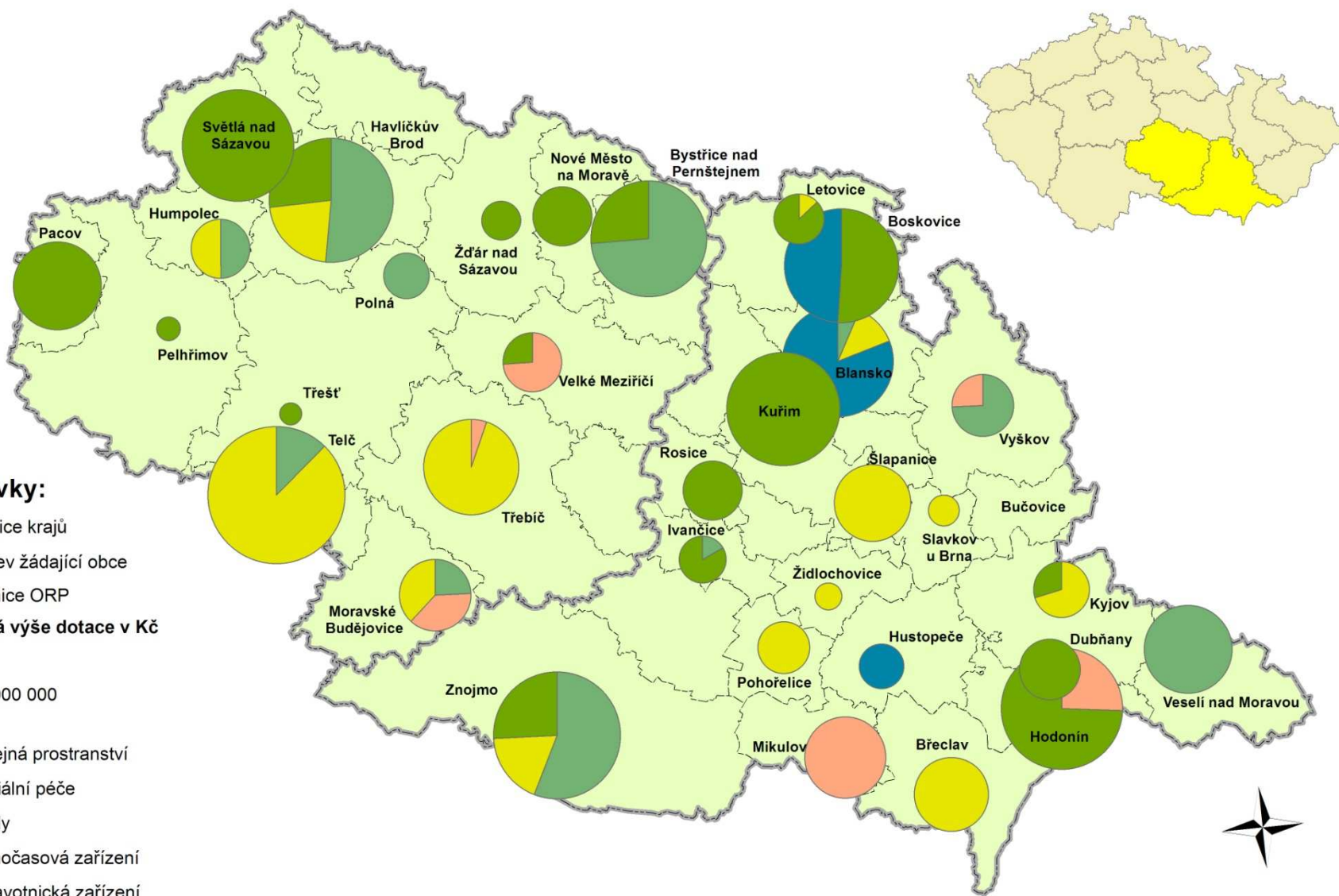
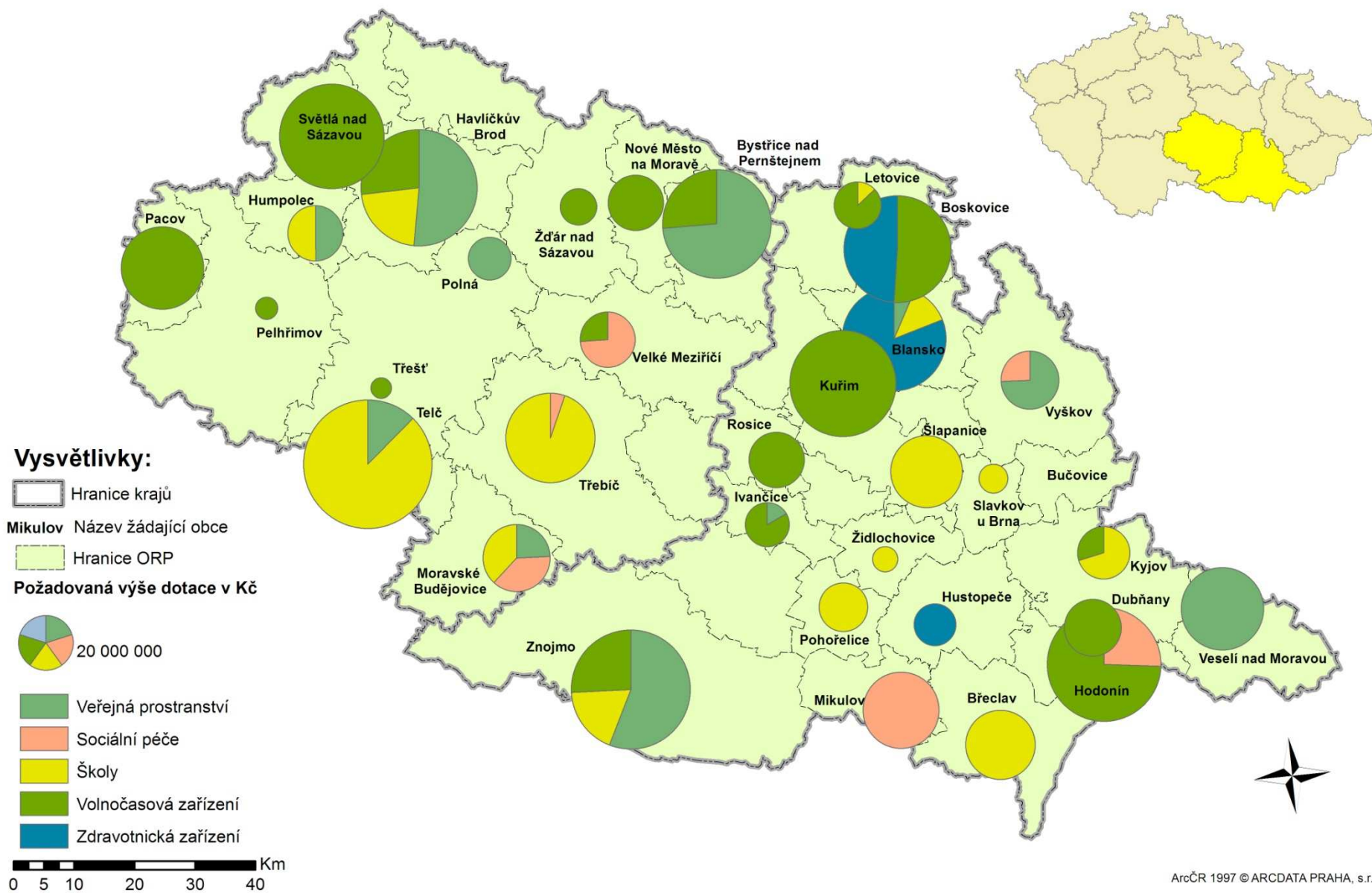


# Projekty doporučené k financování v ROP JV k 7. května 2009 dle obcí s rozšířenou působností (ORP)

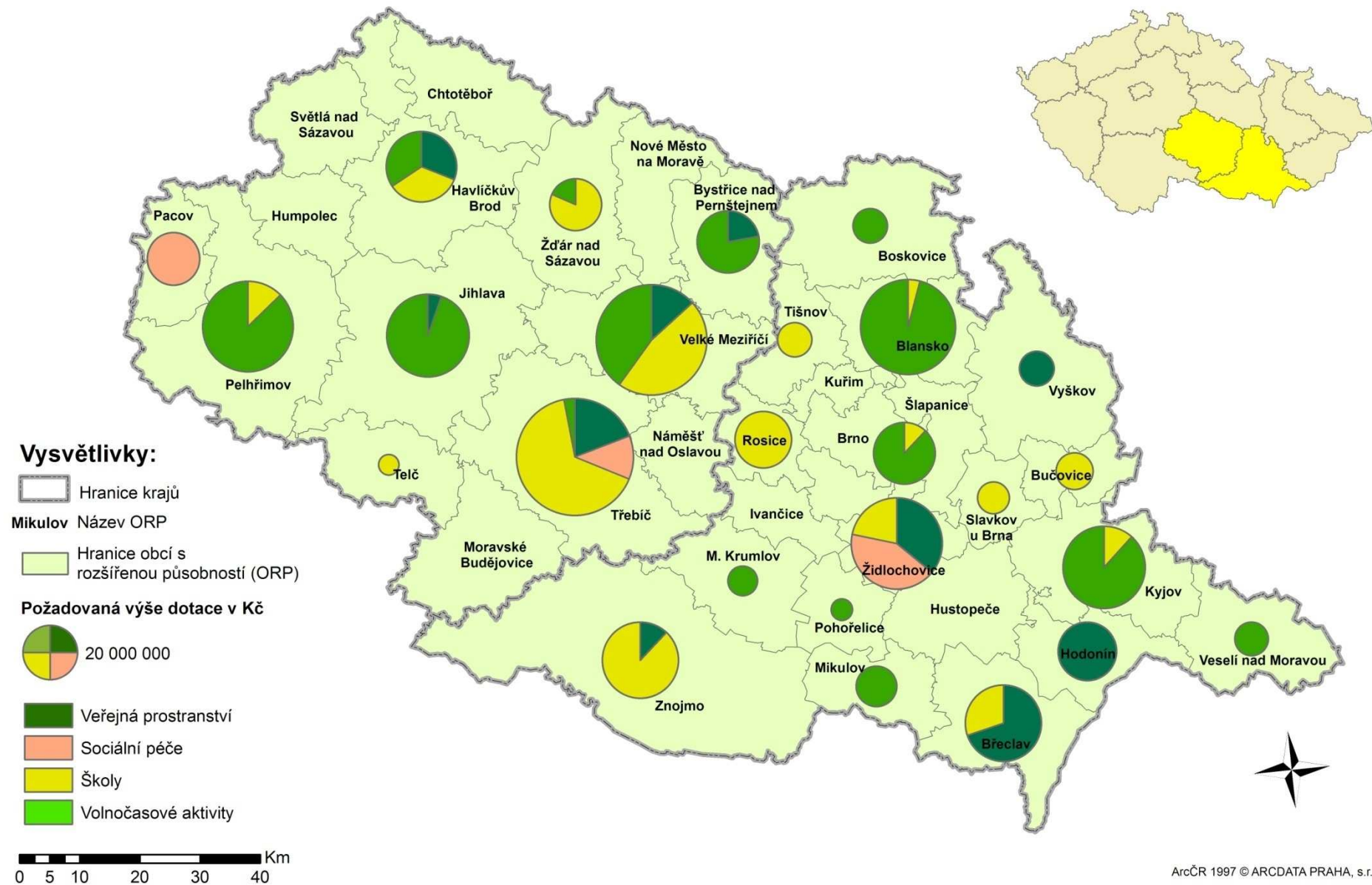




# Projekty doporučené k financování v oblasti podpory 3.2 Rozvoj regionálních středisek v ROP JV k 5. únoru 2009



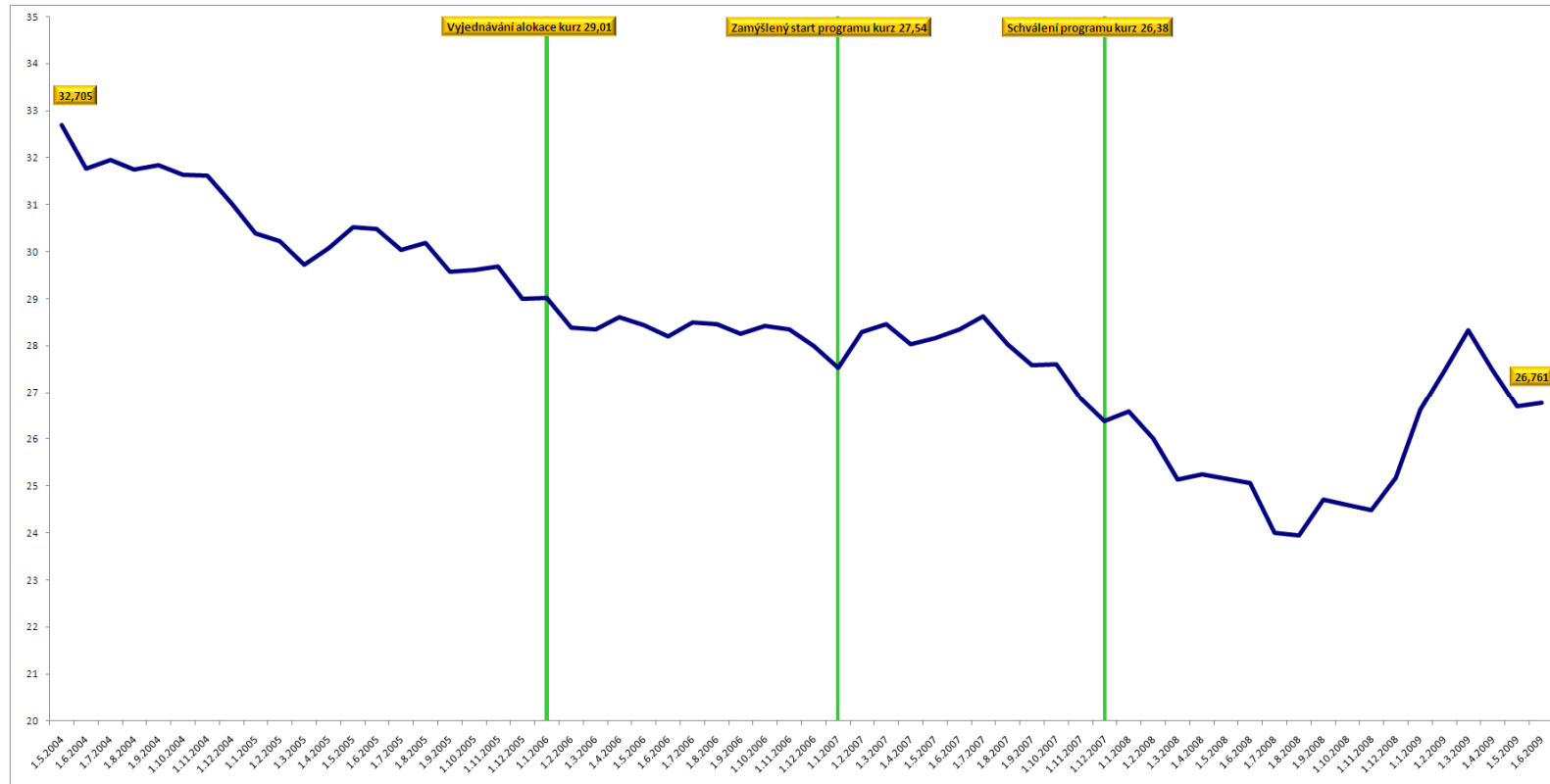
# Projekty doporučené k financování v oblasti podpory 3.3 Rozvoj a stabilizace venkovských sídel v ROP JV k 5. únoru 2009 dle obcí s rozšířenou působností (ORP)





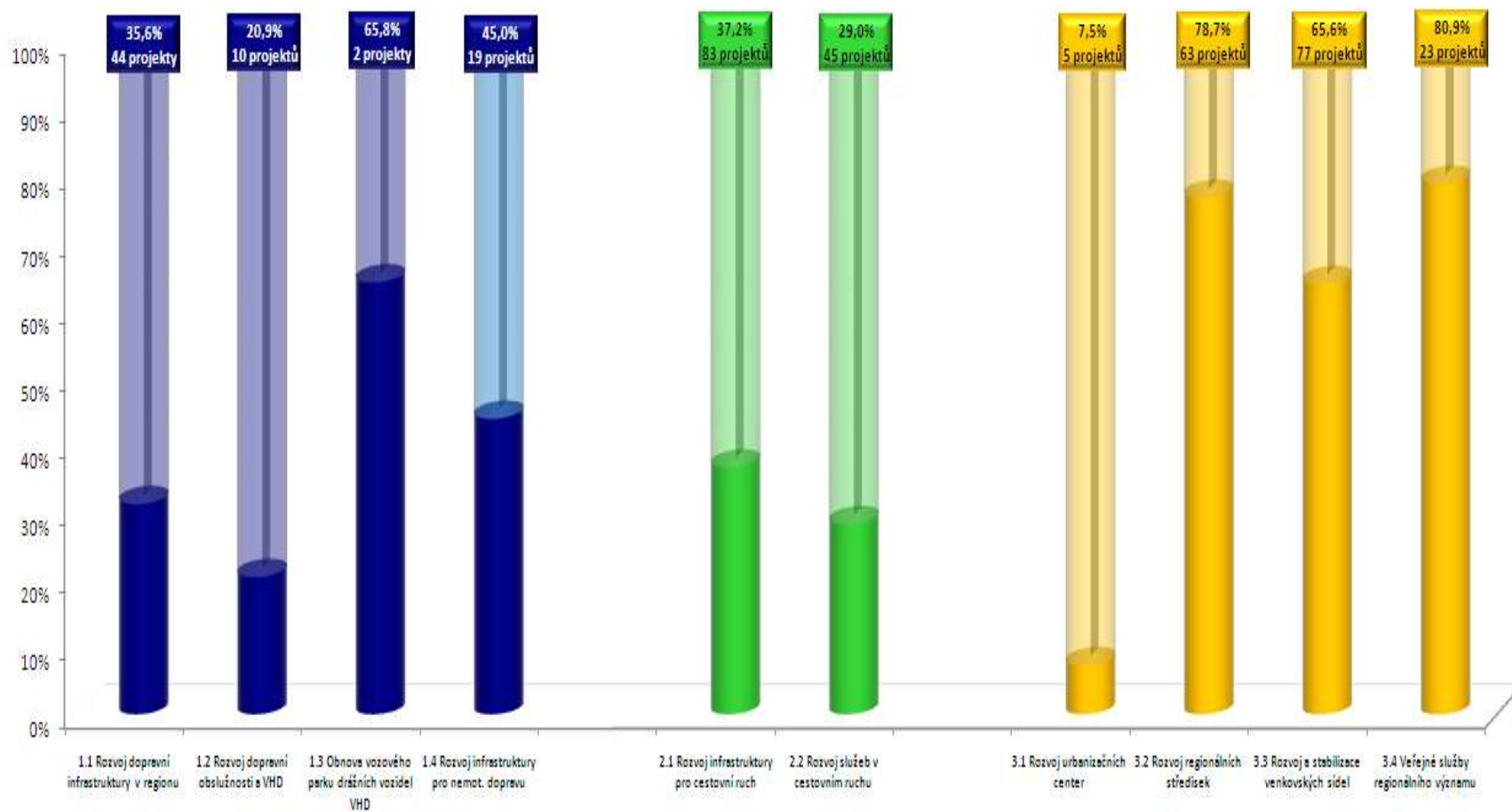


# Jak jsme na tom? Čerpáme?





## Čerpání ROP JV (schválené a doporučené projekty) k 7. 6. 2009





## Dokumentace ROP JV

- Operační manuál
- Prováděcí dokument
- Příručka pro žadatele a příjemce
- Pravidla pro publicitu
- Hodnotící kritéria
- a další





# Příprava projektu

Nacházíte se: Konto - Testovací projekt - Projekt Odhlášení za: 5

**Navigace**

- Nápověda
- Konto

**Operace s žádostí**

- Přístup k žádosti
- Kopírovat
- Zrušit
- Kontrola
- Finalizace
- Tisk

**Operace s záznamem**

- Uložit

**Datová oblast žádosti**

- Identifikace žádosti
- Projekt**
- Místo realizace
- Popis projektu
- Žadatel projektu
- Partner projektu
- Etapy
- Uznatelné náklady etapy

**Projekt**

Číslo OP: CZ.1.11      Název OP: ROP NUTS II Jihovýchod

Výzva projektu: 1      Název výzvy: 1. výzva

Prioritní osa: 11.3      Název prioritní: Udržitelný rozv

Oblast podpory: 11.3.1      Název oblasti: Rozvoj urbaniz

Podoblast podpory:      Název podobla:

Název projektu: Testovací projekt

Zkrácený název projektu: Test

Stručný obsah projektu: Popis

Datum zahájení projektu: 31.5.2007      Datum ukončení pro: 22.5.2014

Časová realizace

## Ostatní provozní výdaje

Pokud je relevantní, zadejte odhad ostatních provozních výdajů projektu, včetně odhadu vývoje v čase (vliv inflace podrobném třídění, aby byla možná jejich zpětná kontrola. Plátcí DPH uvádějí částky bez DPH, neplátcí včetně DPH.

Zruš řádek	Název výdaje	2010 [Kč]	2011 [Kč]	2012 [Kč]	2013 [Kč]
Smaž	vytápění	240 000 ▶	240 000 ▶	240 000 ▶	240 000 ▶
Smaž	elektrická energie, světlo	30 000 ▶	30 000 ▶	30 000 ▶	30 000 ▶
Smaž	vodné a stočné	40 000 ▶	40 000 ▶	40 000 ▶	40 000 ▶
Smaž	pojištění	15 000 ▶	15 000 ▶	15 000 ▶	15 000 ▶
Smaž	úpravy a udržování	0 ▶	0 ▶	0 ▶	60 000 ▶
Smaž	spotřební materiál (čist.prost.)	2 400 ▶	2 400 ▶	2 400 ▶	2 400 ▶
<b>Ost. výdaje celkem [Kč]</b>		<b>327 400</b>	<b>327 400</b>	<b>327 400</b>	<b>387 400</b>

Přidat další

Přečítat



# Příjem a hodnocení projektů

## Příjem projektů

- Žádosti o poskytnutí dotace (dále jen „žádost“) včetně všech požadovaných příloh musí být doručeny na příslušné regionální Oddělení hodnocení projektů (OHP) podle místa realizace projektu – pro kraj Vysočina v Jihlavě a pro Jihomoravský kraj v Brně.

## Hodnocení projektů

- **Kontrola formálních náležitostí**
- **Posouzení přijatelnosti projektu**

V případě, že projekt splnil všechna kritéria formálních náležitostí, posuzují jej pracovníci OHP z hlediska přijatelnosti.





# Příjem a hodnocení projektů

## System eCBA

- S cílem maximálně ulehčit žadatelům zpracování žádostí o podporu z prostředků ROP Jihovýchod zavedl ÚRR JV jako první elektronický systém pro zpracování studií proveditelnosti - **eCBA**
- **Samostatná část je tvořena výběrem žadatele a hodnocením jeho finančního zdraví.** Na základě zadaných dat z ekonomických výkazů žadatele systém automaticky provede vyhodnocení, u obcí a jejich organizací dokonce po pouhém zadání IČ obce s využitím údajů shromažďovaných systémem ARIS MF ČR.
- Velká pozornost je vždy věnována zdůvodnění **potřebnosti projektu**. K tomuto účelu slouží záložky „Zdůvodnění projektu“ a „Analýza konkurence“. Po nezbytném stručném popisu projektu je rozhodující především analýza cílových skupin (tj. skupin ovlivněných realizací projekt). Přednost mají vždy projekty s největší přidanou hodnotou, tj. s největším užitkem pro cílové skupiny. Analýza cílových skupin má být proto detailně zpracována s uvedením konkrétního počtu ovlivněných osob a způsobu jejich ovlivnění.



ECBA: Rozhledna na hradě Houska - Windows Internet Explorer

https://cba.jihovychod.cz/cba/Page2.aspx

Chyba certifikátu

Live Search

ECBA: Rozhledna na hradě Houska

Regionální rada regionu soudržnosti Jihovýchod

Uživatel: test

Odhlásit

Projekt: Rozhledna na hradě Houska Rozpracovaný

Základní údaje Zdůvodnění Konkurence **Investice** Provoz Financování Hodnocení fin. Dopady

Rizika Obrázky Finalizace, tisk

### Identifikace položek pro finanční cash-flow – fáze realizace projektu

#### Investiční výdaje projektu

Údaje zadávejte v souladu s daty Vašeho projektu na záložce „Rozpočet“ v systému Benefit7. Je nutné začlenit výdaje do příslušných let. Plátcí DPH uvádějí částky bez DPH, neplátcí včetně DPH. Podnikatelské subjekty musí provést začlenění investic do odpisových skupin (slouží k orientačnímu výpočtu daně z příjmu). Předpokládanou dobu životnosti zadávejte v letech. Volba doby životnosti ovlivňuje výpočet zbytkové hodnoty Vašeho projektu.

Zruš řádek	Název investice	způsobilé výdaje	Celkem [Kč]	2008 [Kč]	2009 [Kč]	Doba životnosti [roky]
Smaž	nákup pozemků/nemovitostí	<input checked="" type="checkbox"/>	520 000	520 000	0	neomezená
Smaž	projektová dokumentace	<input checked="" type="checkbox"/>	185 000	185 000	0	25
Smaž	stavební práce	<input checked="" type="checkbox"/>	6 089 050	2 540 100	3 548 950	25
Smaž	stroje a technologie	<input checked="" type="checkbox"/>	2 000 000	1 000 000	1 000 000	15
<b>Celkem [Kč]</b>				<b>4 245 100</b>	<b>4 548 950</b>	

Přidat další Pře počítat

Internet | Chráněný režim: Zapnuto

100%



# Příjem a hodnocení projektů

## eCBA – 2. část

- **Finanční hodnocení** je zaměřeno na posouzení investičních výdajů projektu, základních složek provozního cash-flow, plánovaných výstupů projektu, odhadu objemu provozních výdajů a financování.
- Klíčová část každé analýzy nákladů a výnosů je vždy tvořena **analýzou dopadů projektu na společnost a především jejich finančním oceněním**. V aplikaci je připravena rozsáhlá databáze vybraných dopadů včetně jejich peněžního vyjádření, uživatel zadává pouze stupeň jejich naplnění, např. výše úspory času v dopravě díky vybudování obchvatu města. Vlastní vyhodnocení je opět prováděno automaticky.



## **Bodového hodnocení projektů dle hodnotících kritérií**

- Projekty, které prošly kontrolou formálních náležitostí a posouzením přijatelnosti, jsou hodnoceny podle Hodnotících kritérií (tzv. bodovacích tabulek). Projekty hodnotí přidělením bodů podle hodnotících kritérií vždy více než jeden hodnotitel (zpravidla 2 hodnotitelé).
- Po obodování projektů pracovníci OHP ve spolupráci s pracovníky OMŘ vypracovávají za celý region soudržnosti Jihovýchod Souhrnnou hodnotící zprávu. Zahrnuje všechny doručené projekty, včetně nedoporučených hodnotiteli k podpoře.





## Schválení projektů Výborem Regionální rady

- VRR schvaluje minimální bodovou hranici pro každou oblast podpory.
- Předložené projekty, které nedosáhly schválené hranice, nejsou podpořeny.
- Pro projekty, které získaly více bodů, než je stanovené minimum a jsou hodnotiteli doporučeny, může VRR schválit dotaci z programu ROP JV, a to až do výše vyčerpání finanční alokace vyhlášené ve výzvě.







# IPRM

## Vychází z:

- Usnesení vlády ČR ze dne 13. srpna 2007 č. 883
- Nařízení Evropského parlamentu a Rady (ES) č. 1080/2006 o EFRR
- Nařízení Rady (ES) č. 1083/2006 „Obecného nařízení“
- Nařízení Komise (ES) č. 1828/2006 „Prováděcího nařízení“
- Vademecum pro tvorbu IPRM

**„Na základě socioekonomické analýzy a svých priorit vymezí město v IPRM zónu nebo téma.“**

## Z tohoto hlediska existují následující typy IPRM:

- 1) IPRM pro řešení problémů souvislé **zóny** na území města charakterizované jako:
  - a) deprivované území;
  - b) území pro intervence v oblasti bydlení v rámci oblasti podpory 5.2 IOP;
  - c) území s vysokým potenciálem růstu.
- 2) IPRM pro řešení **tematického** problému.



## Identifikace zóny/tématu, socio-ekonomická a SWOT analýza

„ Cílem je identifikovat problémy, které musí IPRM řešit, a zajistit tak logický rámec pro výběr strategie, cílů, priorit a aktivit IPRM na základě analýzy dostupných dokumentů, dat a odborných diskusí s relevantními subjekty. Poznatky z těchto analýz musí logicky zdůvodnit potřebu finanční podpory a intervence a musí vytvořit základ pro stanovení priorit IPRM.“

Jednotlivé kroky:

- a) Vyhodnocení existujících strategických a plánovacích dokumentů (včetně UPD) a jejich provázání s IPRM
- b) Analýza ekonomické a sociální situace – všech 6 priorit dle usnesení vlády č. 883, pro které lze samozřejmě využít existující analytické podklady z předchozích dokumentů
- c) SWOT analýza
- d) Souhrnné zhodnocení podmínek a předpokladů dalšího rozvoje – provázání předchozího, vytvoření indikativního seznamu zón, jež budou řešit alespoň 3 ze 6 priorit, případně specializovaných témat



## Proces partnerství v IPRM

- „Nezbytným předpokladem pro úspěšnou přípravu a realizaci IPRM je zvládnutí postupů komunikace a vybudování účinného partnerství“
  
- Možné aktivity zapojení partnerů v průběhu realizace IPRM:
  - a) účast partnerů na výběru zóny/tématu;
  - b) účast v řídicím výboru IPRM – jednotliví partneři jsou zastoupeni v řídicím výboru IPRM jako členové s hlasovacím právem;
  - c) účast v pracovních skupinách IPRM;
  - d) zapojení partnerů do výběru dílčích projektů v zóně/tématu ;
  - e) veřejná projednání – možnost vstupovat do procesu realizace IPRM navrhováním změn, připomínkováním, návrhy aktivit a návrhy jednotlivých projektů;
  - f) informování partnerů pomocí webových stránek apod.





# Konzultace



Regionální operační  
program NUTS 2  
Jihovýchod



Evropská unie  
Evropský fond pro regionální rozvoj  
Investice do vaší budoucnosti

hledej

Semináře



Diskuse

prostor pro vaše  
postřehy a náměty



Soutěž

Poznááte svůj region?



## Udržitelný rozvoj měst a venkovských sídel

Pro žadatele o dotaci

Pro příjemce dotace

Dotace z Evropské unie

Tiskové centrum

Regionální rada

Aktuální výzvy

Ukončené výzvy

Dotace z fondů EU

Tiskové zprávy

Základní informace

Oblasti dotace ROP  
Jihovýchod

Pravidla publicity

Operační programy

Fotogalerie

Region soudržnosti  
Jihovýchod

Výsledky výzev

Semináře

Tematické operační  
programy

Stručně o ROP JV

Předseda RR a Výbor RR

Úspěšná cesta k projektu

Dokumenty ke stažení

Regionální operační  
programy

Napsali o nás

Úřad Regionální rady

Konzultace projektu

Otázky a odpovědi

Operační programy Praha

Newsletter

Monitorovací výbor

Benefit 7

OP přeshraniční,  
meziregionální a nadnárodní  
spolupráce

Logotypy

Výběrová řízení - zakázky

Semináře

SRP

Kontakt pro média

Volná místa - kariéra

Dokumenty ke stažení

Užitečné odkazy

Kalendář akcí

Otázky a odpovědi

Kontakty





Úřad Regionální rady Jihovýchod  
Kounicova 13, 602 00 Brno  
[www.jihovychod.cz](http://www.jihovychod.cz)

Kontakty:  
**Mgr. Marta Sargánková**  
ředitelka  
tel. 532 193 511  
[sargankova@jihovychod.cz](mailto:sargankova@jihovychod.cz)

Konzultace projektových záměrů  
**Ing. Jan Karásek a Ing. Erika Šteflová**  
vedoucí Odborů implementace projektů Brno a Jihlava  
tel. 532 193 505, 532 193 600  
[karasek@jihovychod.cz](mailto:karasek@jihovychod.cz), [steflova@jihovychod.cz](mailto:steflova@jihovychod.cz)

Řízení programu:  
**Ing. Artur Zatloukal**  
vedoucí Odboru řízení ROP  
tel. 532 193 555  
[zatloukal@jihovychod.cz](mailto:zatloukal@jihovychod.cz)

