

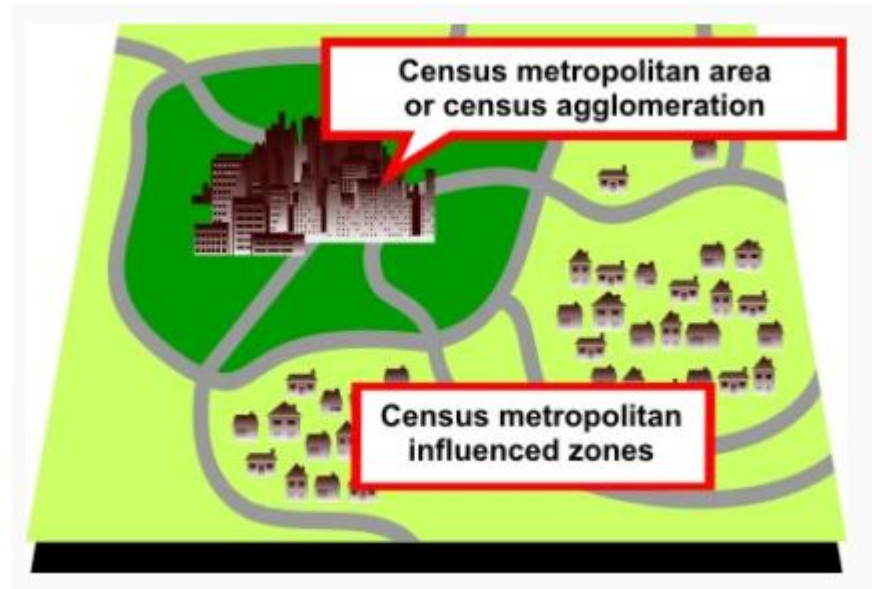
# Metropolitní svazek jako faktor zvýšení efektivity urbánního rozvoje v České republice

**Josef Kunc, Petr Tonev, Markéta Novotná**  
*Ekonomicko-správní fakulta MU*

**Petr Šašinka, Soňa Raszková, Zdeněk Dvořák**  
*Oddělení řízení ITI a metropolitní spolupráce MMB*

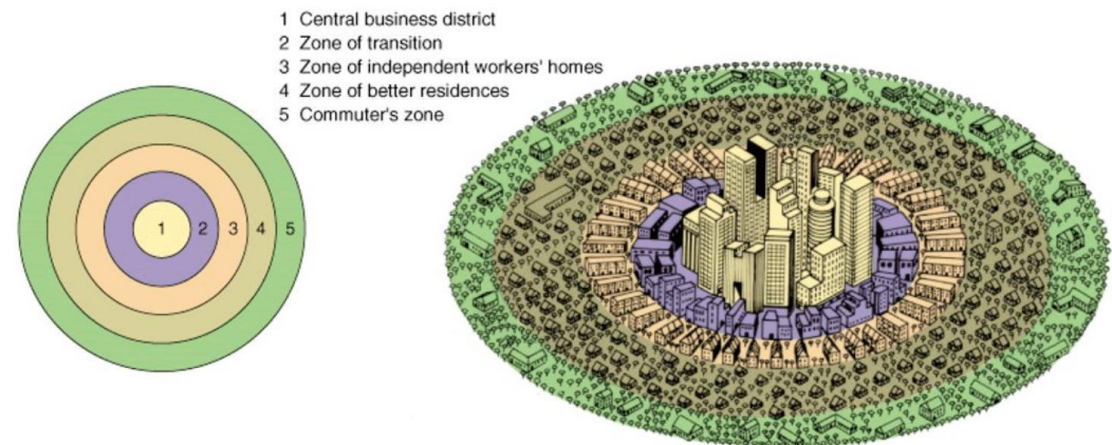
# Města a metropolitní oblasti – proč podporovat?

- **Města jsou ekonomickými a organizačními jádry celků** nazývaných **funkční městské regiony** (denní městské systémy), spádová území, aglomerace či **metropolitní oblasti**.
- Jsou to místa, kde se **koncentruje většina obyvatelstva** a rovněž **hlavní místa vzniku a následné aplikace nových hospodářských a sociálních procesů**.



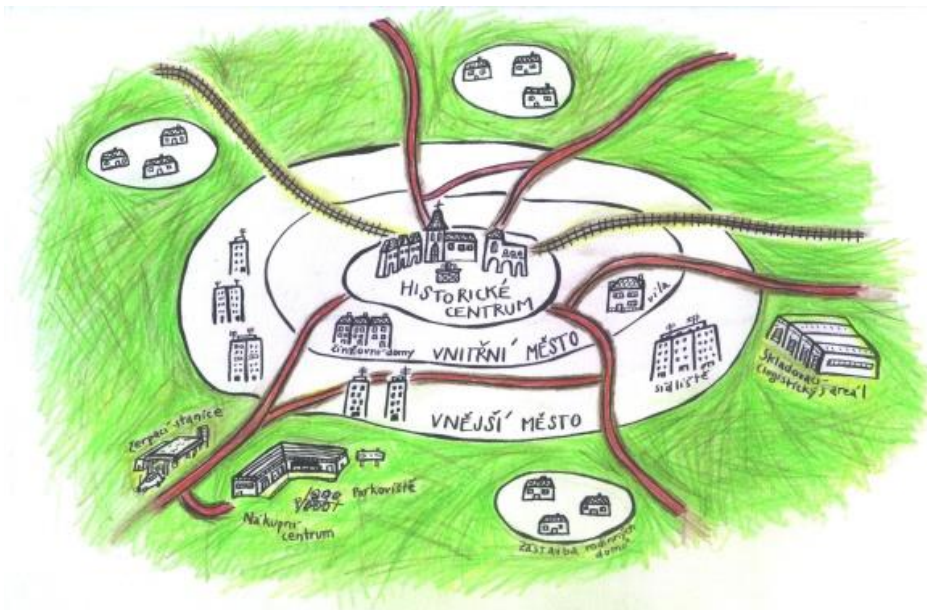
# Města a metropolitní oblasti – proč podporovat?

- **Metropolitní regiony jsou rozhodujícími motory hospodářství a hospodářského růstu svých zemí**, je v nich soustředěn výzkum, inovace, nápady, kreativita, nové technologie, tvůrčí lidský potenciál a celkové změny životního stylu.
- **Lidé jezdí do města/metropole/metropolitní oblasti za prací, studiem, nákupy, službami apod.** Utrácejí, resp. **poptávají a spotřebovávají ekonomické statky.**
- Na druhé straně tito lidé ve městech **vytvářejí odpad, využívají energie, infrastrukturu, dopravu...**



# Města a metropolitní oblasti – proč podporovat?

- Hovoří se, že ve velkých městech žije reálně o desítky až stovky tisíc obyvatel více než uvádějí oficiální statistiky, např. v Praze až o 300 tisíc, tedy asi 1,6 milionu.
- Denně se v Praze pohybuje zhruba 1,8 mil. osob, v Brně kolem 500 tisíc, v Bratislavě více než 600 tisíc.
- Velká města ztrácejí na daních, jejich náklady rostou...



# Města a metropolitní oblasti – proč podporovat?

- Má tedy smysl **propojovat města s okolními obcemi a vytvářet funkční metropolitní regiony** s plnohodnotnými rozhodovacími procesy a finančním zázemím?

**Myslíme si, že ano.**

# Metropolitní spolupráce v České republice

- **Role České republiky** byla (až na určité výjimky) ve věci nastavení a rozvoje metropolitní spolupráce zásluhou **40 let socialistického** a téměř **30 let postsocialistického vývoje** dlouhou dobu spíše **pasivní**.
- **Nynější postupná aktivizace je výsledkem vnějšího tlaku EU** v podobě europeizace nástrojů regionální politiky.
- Navíc **plnohodnotná odborná interdisciplinární debata** nad touto problematikou, která by poskytla validní analýzy a závěry pro potřeby plánovací praxe, **se rozvíjí jen velmi pomalu** a **aktivity související s rozvojem metropolitního plánování a správy** jsou stále **poměrně sporadické** (v posledních letech přece jen mírně intenzivnější).

# Metropolitní spolupráce v České republice

- **Metropolitní plánování je novým prvkem v rámci prostorového plánování – v ČR zatím neexistuje žádný metropolitní orgán či subjekt s právní subjektivitou.**
- **Inspiraci lze hledat v zemích západní Evropy, od nichž je však české prostředí stále izolováno mentální a historickou bariérou (pamětí).**

70. a 80. léta 20. století a tzv. Středisková soustava osídlení. Snaha zajistit přijatelnou dostupnost občanské vybavenosti a obdobné podmínky pro život ve městě a na vesnici skončila mj. direktivním slučováním obcí. A po roce 1989 velmi rychlá dezintegrace a opětovný vznik velmi malých obcí.



# Metropolitní spolupráce v České republice

- **Město Brno** patří v České republice v současnosti mezi lídry v problematice rozvoje spolupráce a plánování na metropolitní úrovni.
- Je však třeba si uvědomit, že **současná metropolitní spolupráce je motivována především možnostmi externího evropského financování** spojeného s podporou nástroje **integrovaných územních investic (ITI)** v období 2014-2020, která pokračuje i v období 2021+.





# Metropolitní spolupráce v České republice

- Toto vše nás motivovalo k podání a získání projektu TA ČR v roce 2020:

## Institucionalizace metropolitní spolupráce jako faktor zvýšení motivace obcí ke spolupráci v metropolitních oblastech

# Metropolitní spolupráce v České republice

Řešitel projektu: členové **Katedry regionální ekonomie a správy Ekonomicko-správní fakulty MU**

- doc. RNDr. Josef Kunc, Ph.D.
- Mgr. Petr Tonev, Ph.D.
- Ing. Markéta Novotná, Ph.D.
- Ing. Markéta Chaloupková, Ph.D.
- Ing. Aneta Krajíčková, Ph.D.

Aplikační garant 1: členové **Oddělní řízení ITI a metropolitní spolupráce Magistrátu města Brna**

- Ing. Petr Šašinka, Ph.D.
- Ing. Soňa Raszková
- Ing. Zdeněk Dvořák

Aplikační garant 2: členové **Odboru regionální politiky Ministerstva pro místní rozvoj ČR**

- Dr. Ing. Marie Zezůlková,
- RNDr. Richard Nikischer, Ph.D.
- Ing. Zbyněk Šimánek

- Úzká spolupráce byla navázána také s **Odborem strategického rozvoje a koordinace veřejné správy Ministerstva vnitra ČR** (Mgr. Ing. David Sláma, Ing. Marek Jetmar, Ph.D., Mgr. Lenka Hellebrandová, Ph.D) a s **externími specialisty na obecní právo a otázky spojené s komunálním sektorem a dotacemi** – Mgr. Ing. Ján Bahýľ a Mgr. Radim Jirků.

# Pojetí metropolitní spolupráce v BMO

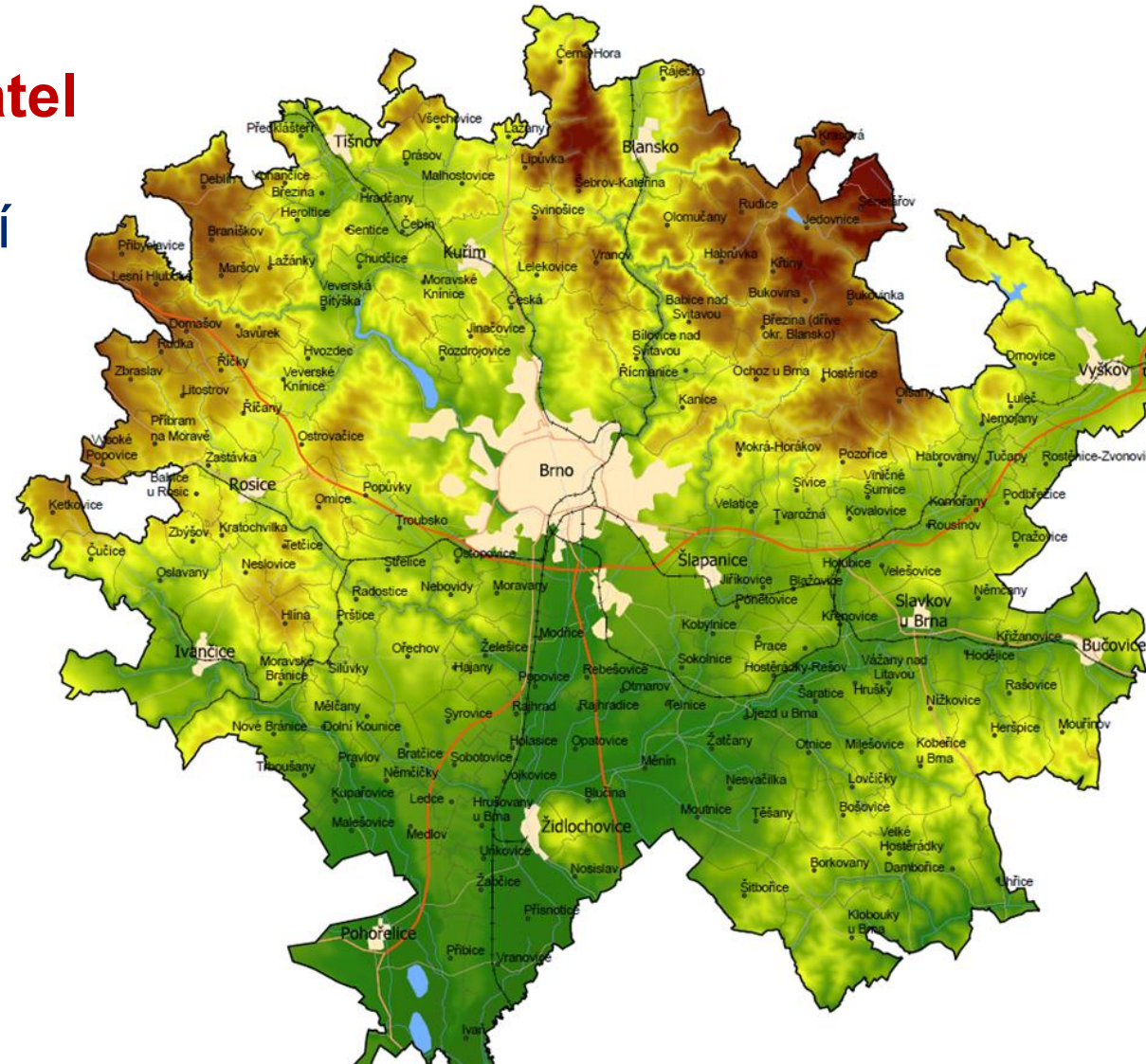
**BMO jako FUA, 184 obcí, 700 tis. obyvatel**

Paralelní rozvoj třech dimenzí metropolitní spolupráce:

**Věcná** – metropolitní témata, projekty

**Kulturní** – povědomí, sounáležitost, důvěra, komunikační strategie, publicita

**Institucionální** – formy spolupráce, proces plánování, formy řízení/governance, legislativa atd.



# Co je cílem metropolitní spolupráce

**Systemově koordinovat problémy metropolitních oblastí, které doposud nikdo takto neřeší**

- Nejde o „projekt“, ale o každodenní realitu
- Evoluce, ne revoluce
- Dnes „pouze“ role nositele ITI: tvůrce a realizátor strategie rozvoje území, sběr některých dat na metropolitní úrovni, animační činnost, koordinace vybraných projektů



# **Institucionální dimenze: výzkumný projekt TA ČR METROSPOL**

**Institucionalizace metropolitní spolupráce jako faktor zvýšení motivace obcí ke spolupráci v metropolitních oblastech**

**Vytvoření univerzální metodiky iniciující vznik metropolitního svazku jako nové formy meziobecní metropolitní spolupráce – návrh konkrétní podoby a formy, metodické postupy při její implementaci, a to primárně krátkodobě (využití stávající legislativy), ale i střednědobě (legislativní změna).**

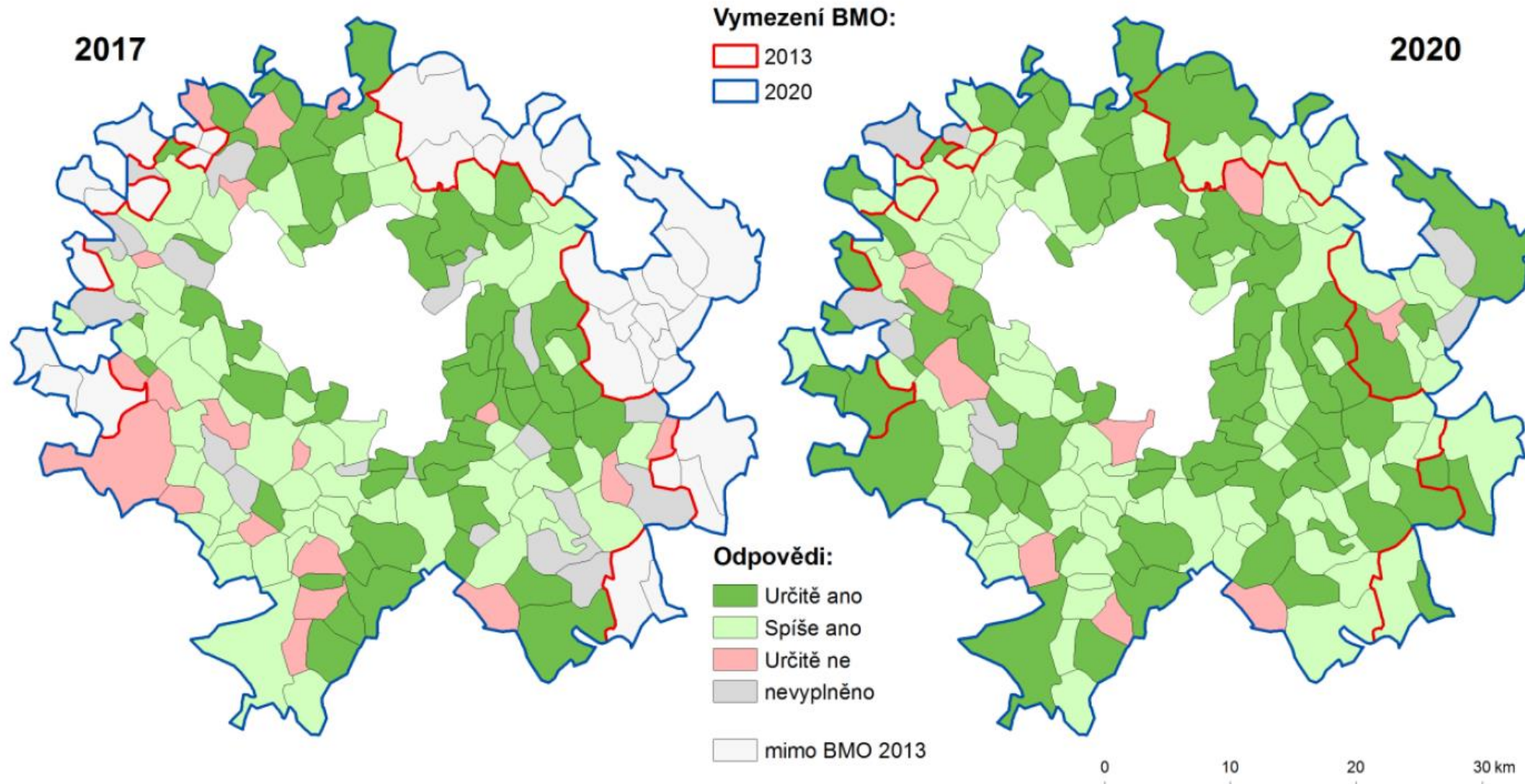
- odborné články, rešerše zahraničních přístupů, právní analýzy
- dotazníková šetření, dva diskusní workshopy s experty
- argumentační opora problematice rozvoje metropolitní spolupráce
- Brno je hlavním aplikačním garantem – pilotáž

# Opora k rozvoji metropolitní spolupráce (nejen v BMO)

- Strategie regionálního rozvoje ČR 21+ (MMR)
- Koncepce Klienty orientovaná veřejná správa 2030 (MV)
- Programové prohlášení Vlády ČR
- Deklarace primátorů statutárních měst ČR (2020)
- Starostové obcí BMO – dotazníková šetření 2017 (88 %), 2020 (96 %) a 2023 (95 %)
- Strategie #brno2050, Integrovaná strategie rozvoje BMO 21+

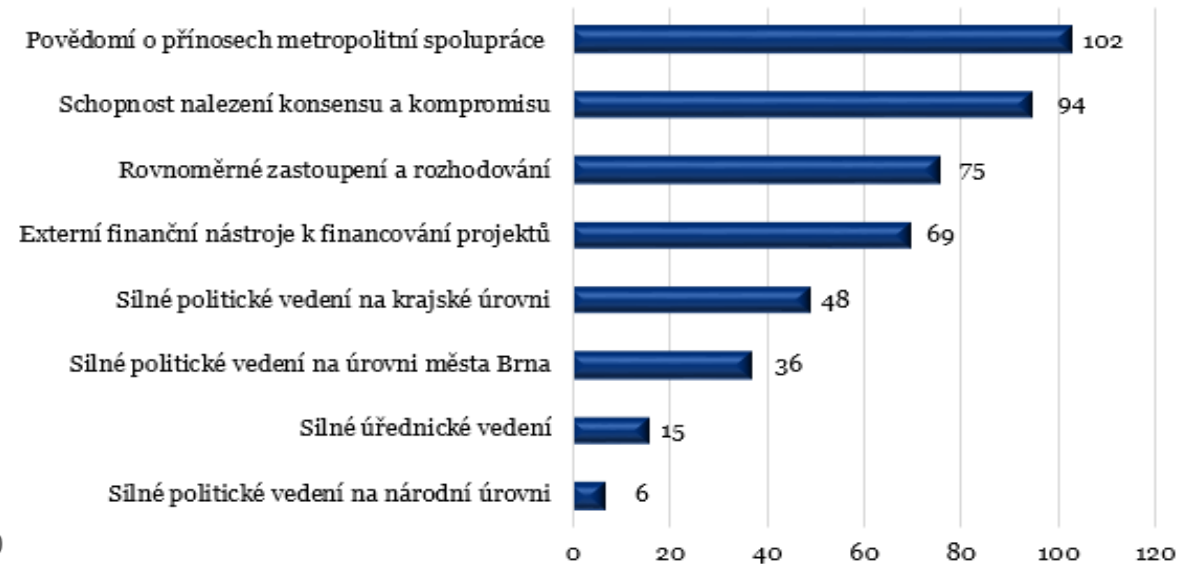
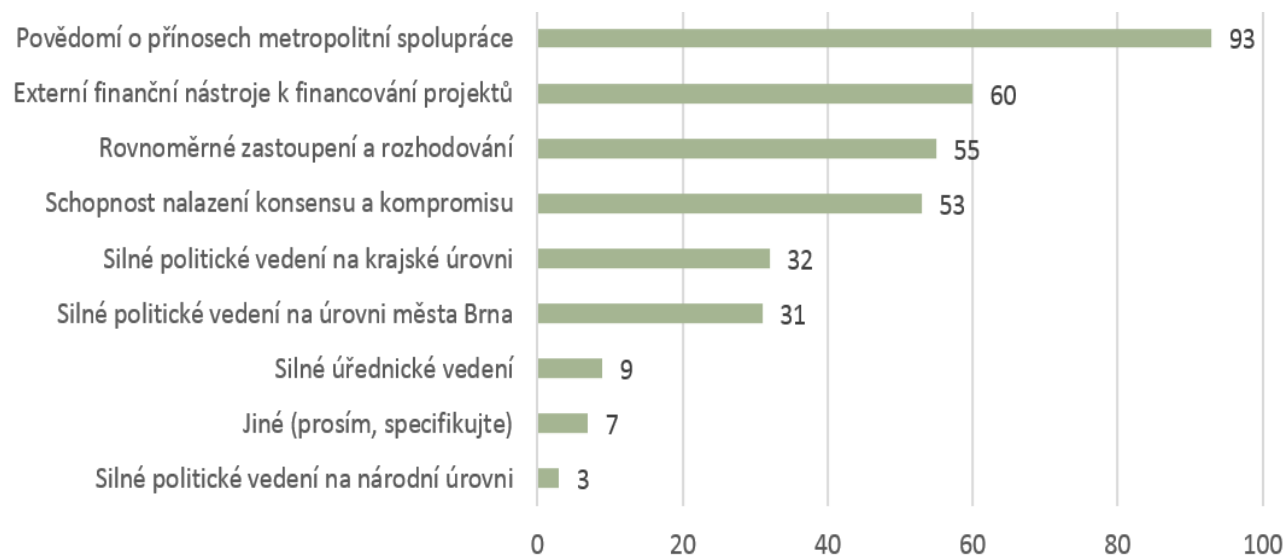
**Rozvíjející se odborná debata**

Ochota ke spolupráci	Šetření 2017		Šetření 2020	
	Počet obcí	Podíl (%)	Počet obcí	Podíl (%)
určitě ano - aktivní zapojení	55	33,1	76	43,4
spíše ano - pasivní zapojení	70	42,2	90	51,4
určitě ne	21	12,7	9	5,2



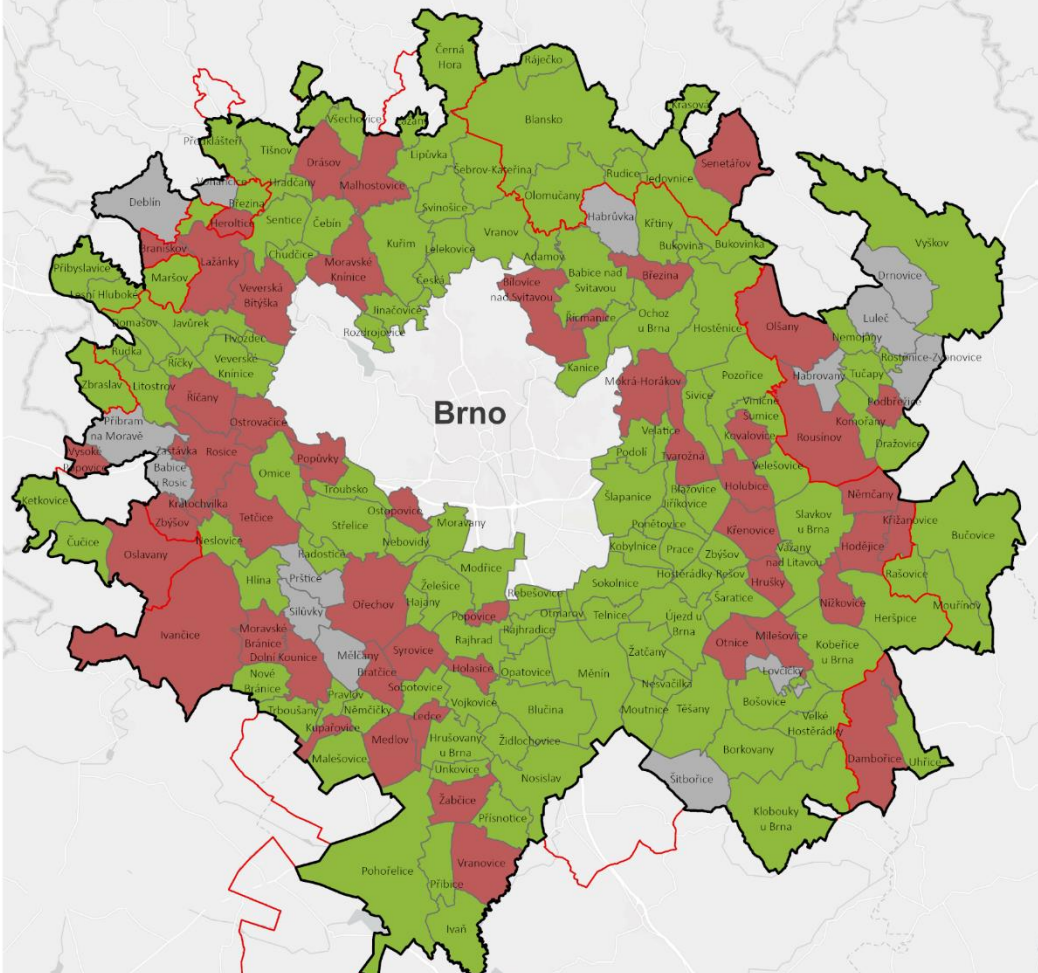
# Není to jen o penězích

Které z následujících faktorů jsou podle starostů do budoucna nejvýznamnější pro založení a udržení dlouhodobé metropolitní spolupráce a rozvoje v BMO? – srovnání 2017 a 2020





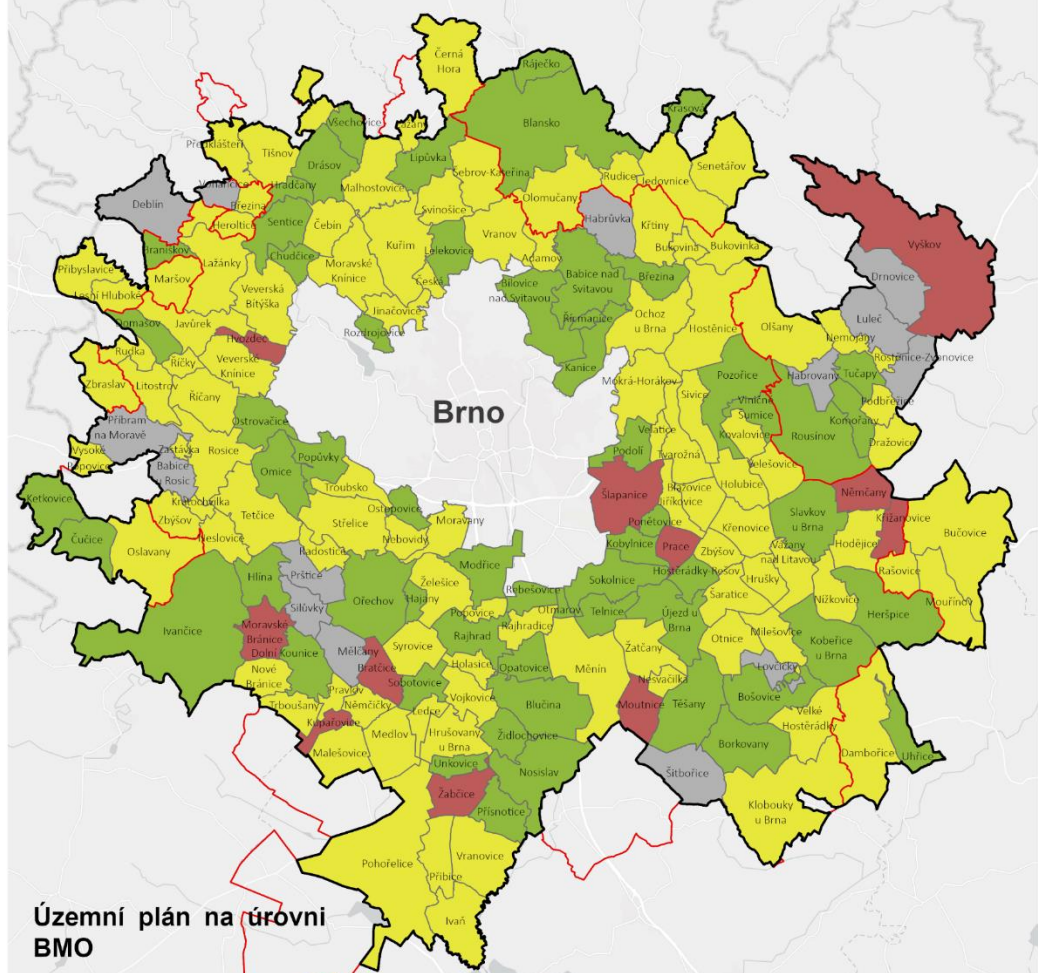
# ZÁJEM OBCÍ O ZAPOJENÍ SE DO JEDNOTNÉHO SYSTÉMU SVOZU



- Jednotný svaz odpadu**
- Ano (118)
  - Ne (51)
  - Nezodpovězeno/nevyplněno (14)
  - Hranice obcí
  - Hranice BMO 2021+
  - Hranice BMO do roku 2020

Zdroj dat: Dotazníkové šetření MMB 2020, ArcČR 500 3.8  
 Sources: Esri, HERE, Garmin, FAO, NOAA, USGS, © OpenStreetMap contributors, and the GIS User Community  
 1:450 000

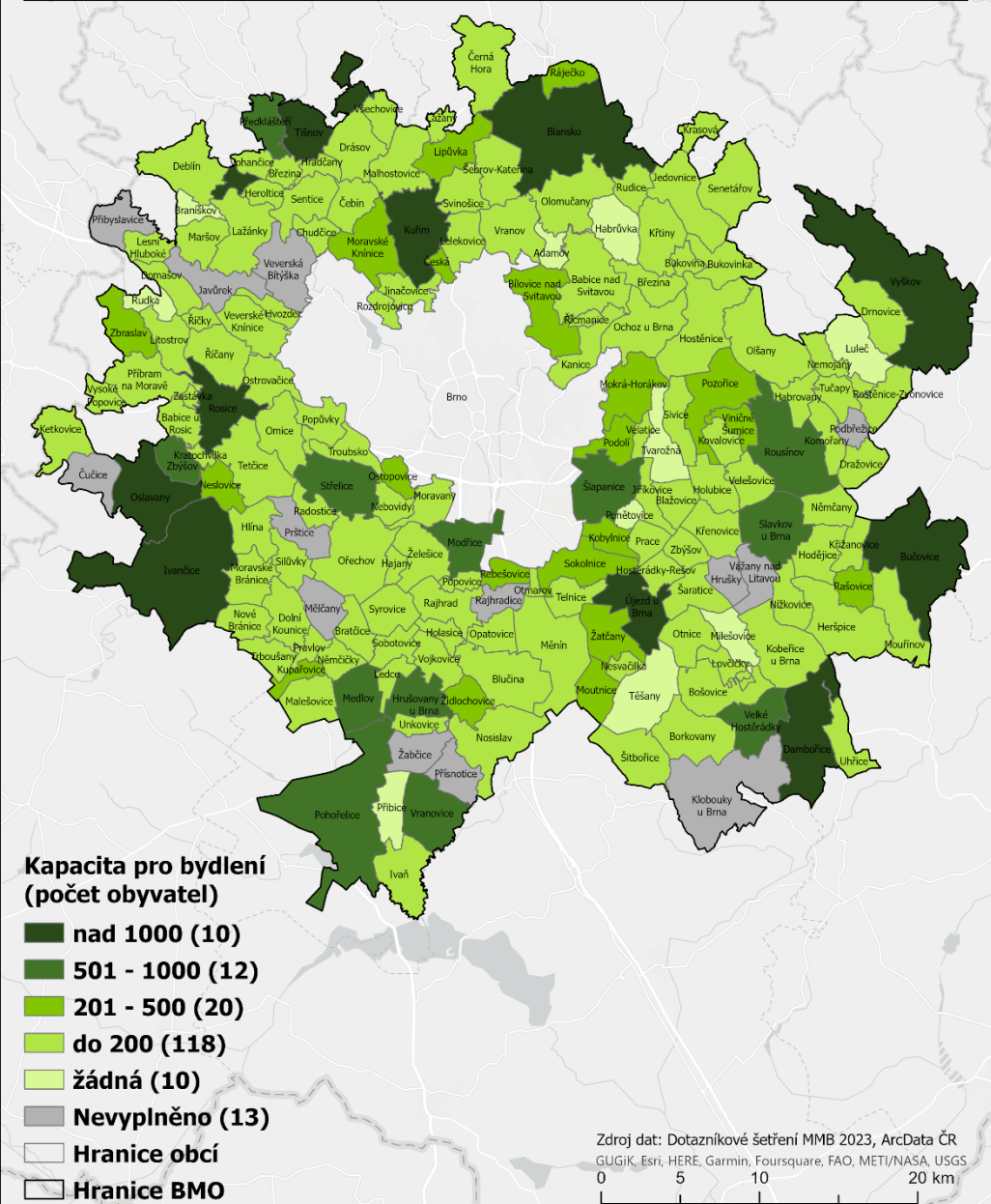
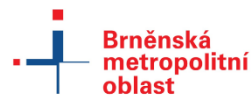
# PODPORA VZNIKU ÚZEMNÍHO PLÁNU NA ÚROVNI BMO



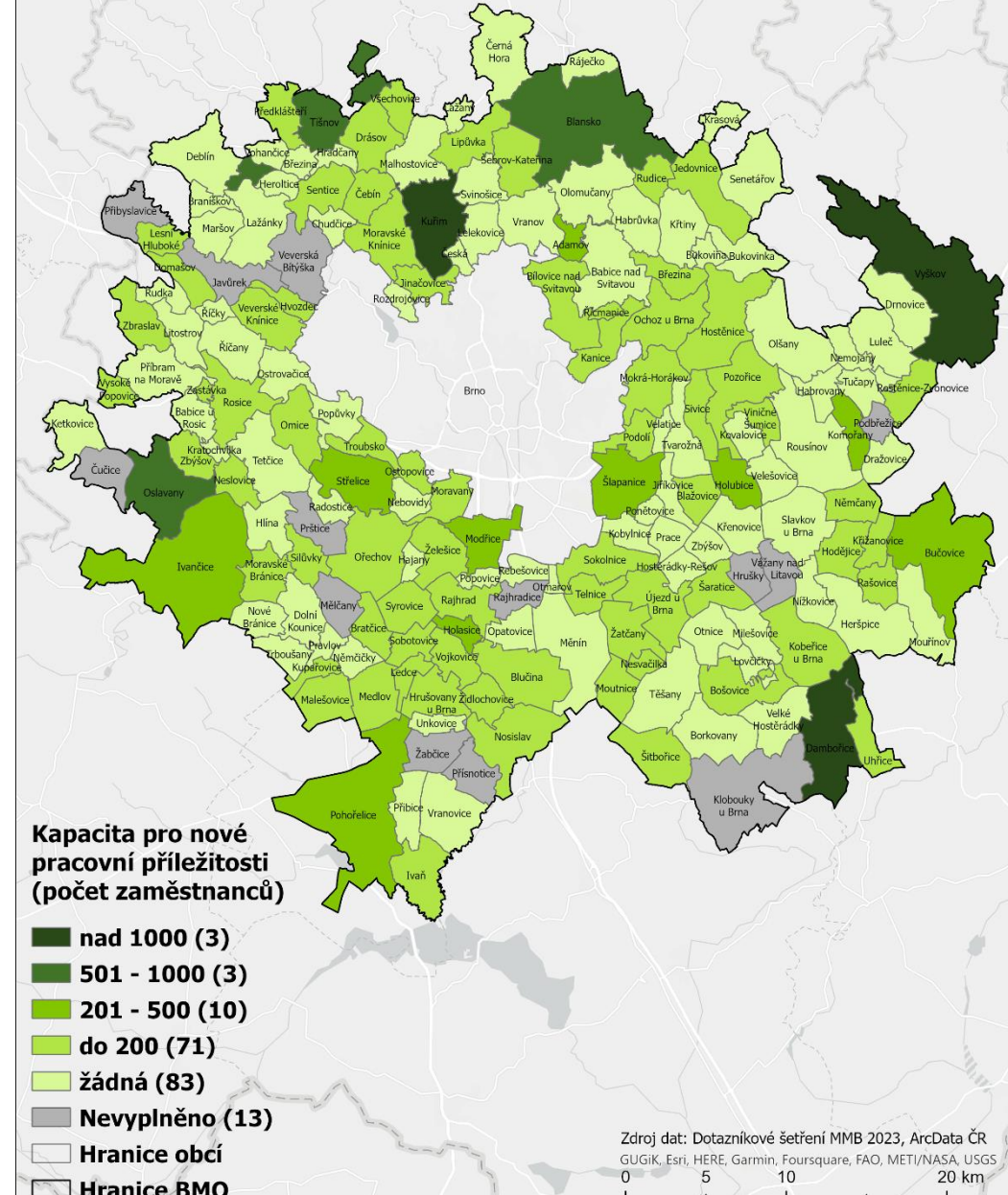
- Územní plán na úrovni BMO**
- Ano (59)
  - Ne (11)
  - Nejsem schopen posoudit (99)
  - Nezodpovězeno/nevyplněno (14)
  - Hranice obcí
  - Hranice BMO 2021+
  - Hranice BMO do roku 2020

Zdroj dat: Dotazníkové šetření MMB 2020, ArcČR 500 3.8  
 Sources: Esri, HERE, Garmin, FAO, NOAA, USGS, © OpenStreetMap contributors, and the GIS User Community  
 1:450 000

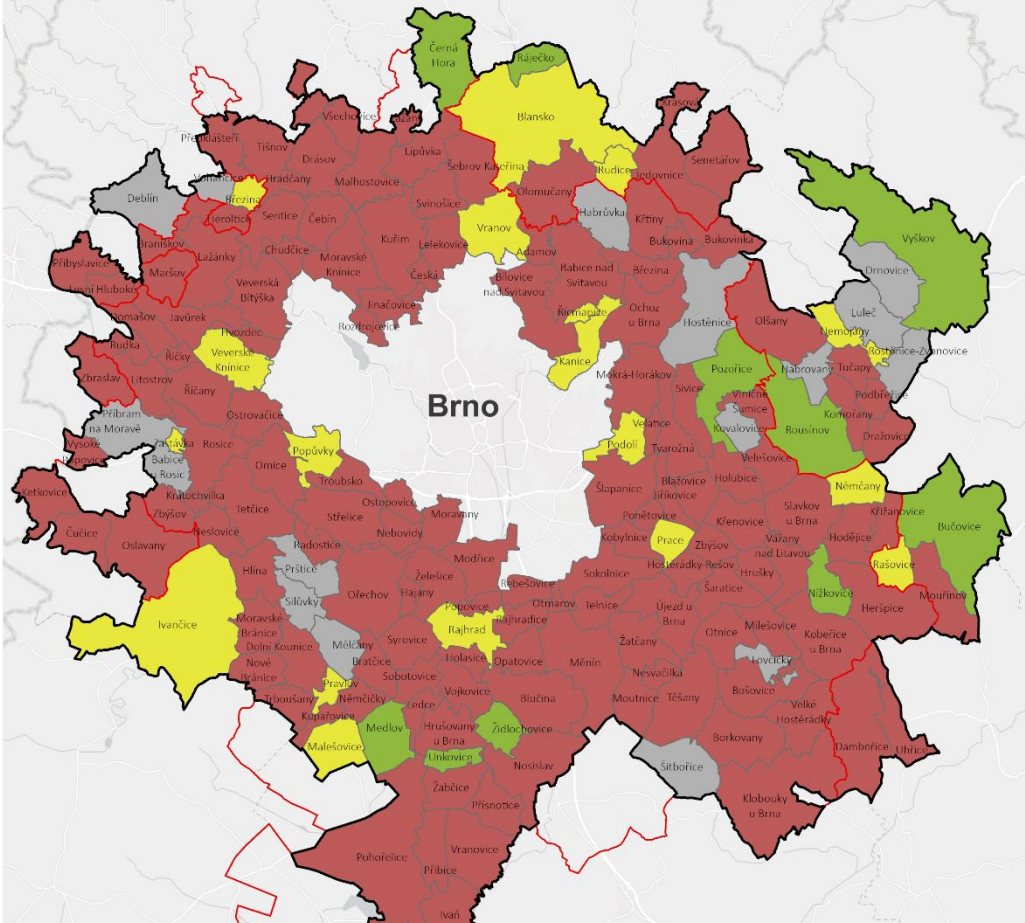
# POTENCIÁLNÍ NÁRŮST KAPACITY PRO BYDLENÍ V OBCÍCH BMO



# POTENCIÁLNÍ NÁRŮST KAPACITY PRO NOVÉ PRACOVNÍ PŘÍLEŽITOSTI



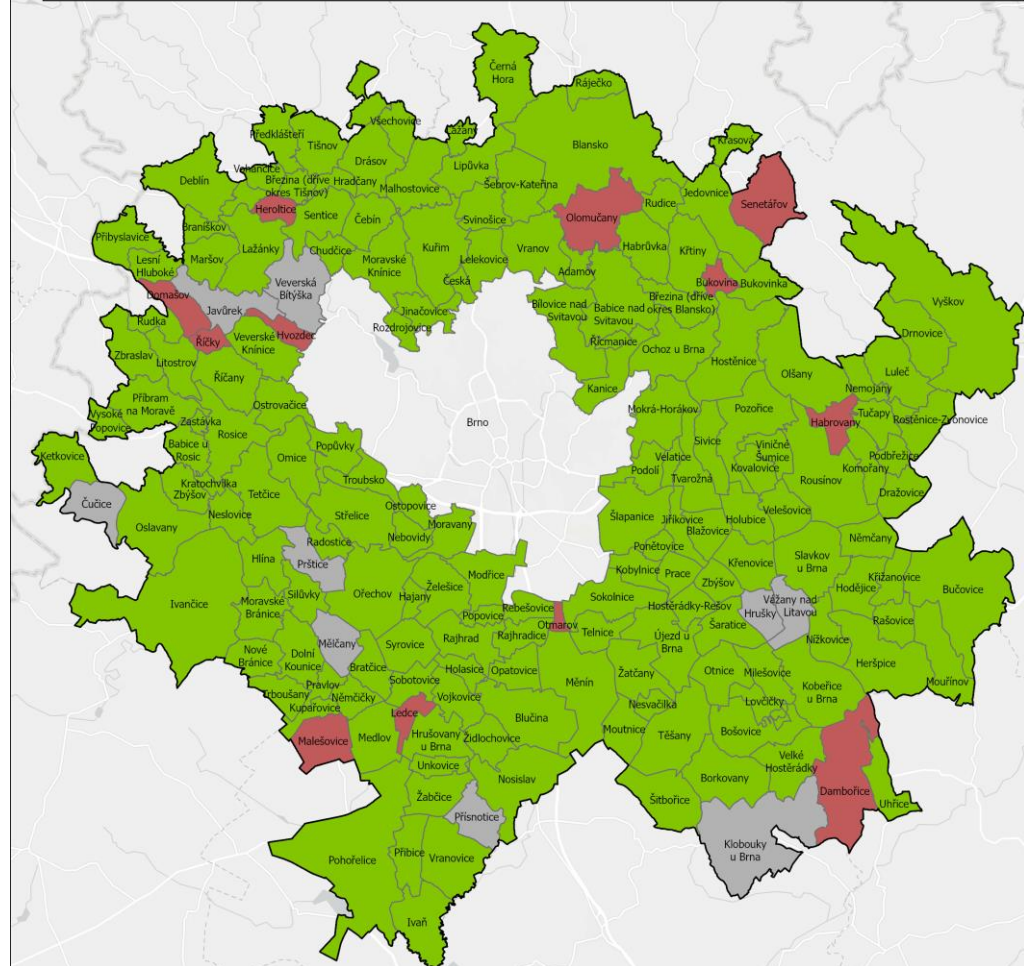
# OCHOTA PŘISTOUPIT NA DISKUZI O MOŽNOSTI PŘÍPADNÉHO SLOUČENÍ OBCE S JINOU OBCÍ



- Diskuze o sloučení obcí**
- Ano (10)
  - Ne (133)
  - Nejsem schopen posoudit (18)
  - Nezodpovězeno/nevyplněno (16)
  - Hranice obcí
  - Hranice BMO 2021+
  - Hranice BMO do roku 2020

Zdroj dat: Dotazníkové šetření MMB 2020, ArcČR 500 3.8  
 Sources: Esri, HERE, Garmin, FAO, NOAA, USGS, © OpenStreetMap contributors, and the GIS User Community  
 1:450 000

# ÚČELNOST ŘEŠIT VYBRANÁ TÉMATA SPOLEČNĚ NA METROPOLITNÍ ÚROVNI



- Ano, je účelné řešit vybraná témata společně (162)
- Ne, není účelné řešit vybraná témata společně (12)
- Nevyplnili (9)
- Hranice obcí
- Hranice BMO

Zdroj dat: Dotazníkové šetření MMB 2023, ArcData ČR  
 GUGIK, Esri, HERE, Garmin, Foursquare, FAO, METI/NASA, USGS  
 0 5 10 20 km

# Jak? Metropolitní svazek

**Specifická veřejnoprávní entita s právní subjektivitou, další forma meziobecní spolupráce (dobrovolná)**

- **Krátkodobá varianta** – v mantinelech aktuálních právních úprav – vznik modifikovaného DSO spolupracujícího s krajem formou zapsaného ústavu (bez legislativní úpravy).
- **Střednědobá varianta** – změna zákona, možnost vzniku metropolitního svazku.

**Členové (obdoba dnešních řídicích platforem pro ITI):** jádrové město, kraj, zástupci všech obcí skrze dobrovolné svazky obcí nejlépe na úrovni SO ORP (společenství obcí/metropolitní dobrovolné svazky obcí).

**Nutno oba přístupy rozvíjet paralelně, postupovat v úzké součinnosti s národní úrovní a dalšími experty (kombinace top-down a bottom-up přístupu).**

# Další body k vyjasnění

- Financování metropolitního svazku – nutně vícezdrojové
- Výkonné a rozhodovací orgány metropolitního svazku
- Možnost vstupu/výstupu
- Komunikační strategie konceptu metropolitního svazku na obecní, krajské a národní úrovni
- ...

# Shrnutí, diskuse, vývoj do budoucna

- **Může být metropolitní spolupráce částečným řešením vysokého počtu samosprávných obcí v ČR?**
- **Je dostatečně zohledňována metropolitní rovina v řízení a rozvoji českých měst?**
- **Dochází k postupnému oslabování vlivu národních států a bude patřit 21. století metropolitním oblastem?**

počet obyvatel

méně než 200

200 - 499

500 - 999

1000 a více

vojenské újezdy

kraj

0 50 100 200 km

# Rozšiřující zdroje

- BARBER, B. (2013). If Mayors Ruled the World. Dysfunctional Nations, Rising Cities. Yale University Press, New Haven, 416 s. ISBN: 030016467X.
- BINEK, J., CHMELAŘ, R., ŠILHAN, Z., SVOBODOVÁ, H., SYNKOVÁ, K., ŠERÝ, O., GALVASOVÁ, I. & BÁRTA, D. (2015). Integrované nástroje rozvoje území: vývoj, současnost, nové impulzy. Brno: GaREP, spol. s r.o. 1. vydání, 128 s., ISBN 978-80-905139-7-6.
- CORIJN, E. (2014). How cities can save the world. TEDxViennaSalon. Dostupné z: <https://www.youtube.com/watch?v=w5TXRBvntiU>
- ČERMÁK, Z., HAMPL, M. & MÜLLER, J. (2009): Současné tendence vývoje obyvatelstva metropolitních areálů v Česku: dochází k významnému obratu? Geografie, 114(1), pp. 37–51. ISSN 1212-0014.
- HEINELT, H., & KÜBLER, D. (2005). Metropolitan Governance, Democracy and Dynamics of Place. In: Metropolitan Governance. Capacity, Democracy and the Dynamics of Place, p. 8–28. London: Routledge. ISBN 9781134305032.
- TOMÁŠ, M. (2015) Metropolitan Governance in Europe: Challenges & Models. AMB, 2015
- [Ministerstvo pro místní rozvoj ČR – Strategie regionálního rozvoje ČR 2021+ \(mmr.cz\)](#)
- [Integrovaná strategie rozvoje BMO 21+ | Brněnská metropolitní oblast \(brno.cz\)](#)
- [Metodika institucionalizace metropolitních oblastí v ČR](#)