

# Postup při „home“ instalaci MS Dynamics Nav „školní“ CZ + EN databáze

Minimální doporučená konfigurace PC :

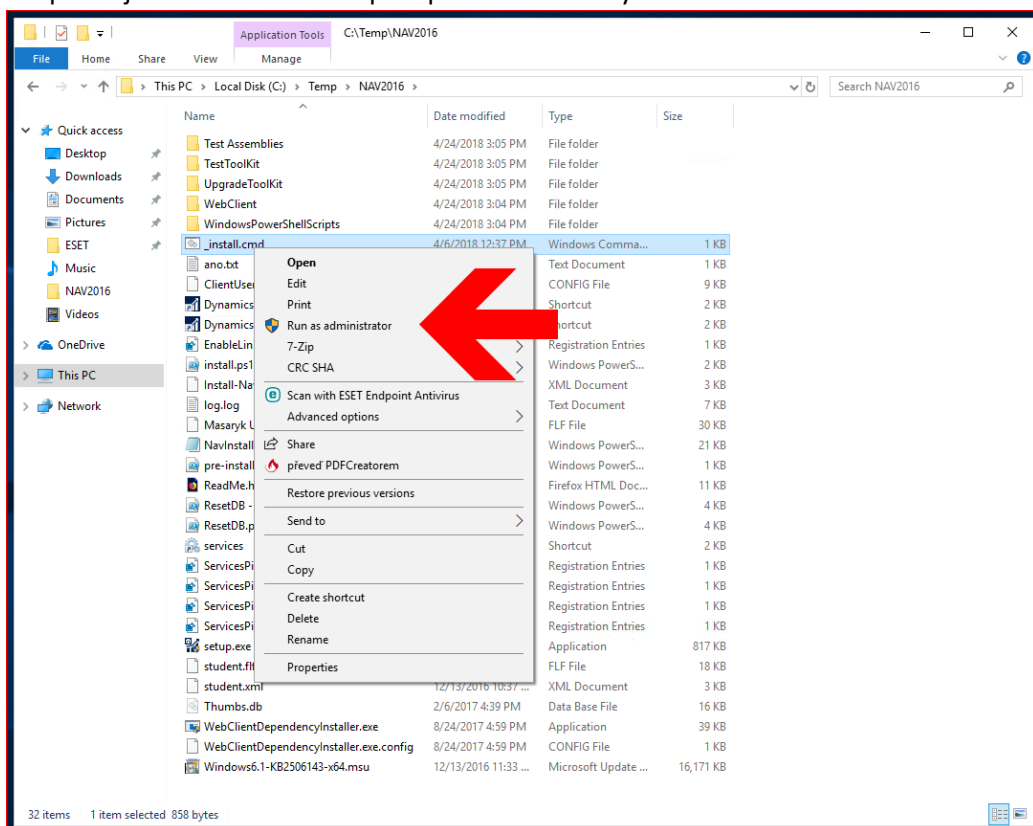
procesor i5 a vyšší  
8 GB RAM a více  
OS Windows 10

1. Odinstalovat starší verze programu MS NAV
2. Vytvořit nový adresář C:\Temp (pokud neexistuje)
3. Z flash disku nakopírovat adresář NAV2016 do C:\Temp  
( vznikne tedy adresář C:\Temp\NAV2016 )

Instalační adresář NAV2016 si zkopírujte na flash disk na fakultě ESF z síťového adresáře Q:\\MS Dynamics NAV\NAV2016, anebo komprimovaný adresář je možné stahovat z Dokumentového serveru IS: <https://is.muni.cz/auth/do/econ/soubory/oddeleni/cikt/NAV2016.zip> (velikost cca 1GB)

4. Najít a spustit soubor C:\Temp\NAV2016\\_instal.cmd

!!! Soubor spustit jako Administrator - přes pravé tlačítko myši – volba Run as Administrator



5. Proklikat instalačního průvodce programu MS Dynamics NAV. Během průvodce nic neměnit, potvrdit přednastavenou volbu "Instalovat předkonfigurované komponenty produktu".

6. Po instalaci zkopírovat dva soubory z adresáře C:\Temp\NAV2016\\_ICONS - na plochu. Toto jsou zástupci pro spuštění MS DYNAM s českou nebo anglickou databází.

# **Postup při „home“ instalaci MS Dynamics Nav pouze demo CZ databáze**

**Minimální doporučená konfigurace PC :**

**procesor i5 a vyšší  
8 GB RAM a více  
Windows 7 a vyšší**

1. Odinstalovat starší verze programu MS NAV
2. Vytvořit nový adresář C:\Temp (pokud neexistuje)
3. Z flash disku nakopírovat adresář NAV2016 do C:\Temp  
( vznikne tedy adresář C:\Temp\NAV2016 )
4. Najít a spustit soubor C:\Temp\NAV2016\setup.exe
5. Proklikat instalačního průvodce programu MS Dynamics NAV. Během průvodce potvrdit přednastavenou volbu "Instalovat ukázkou".