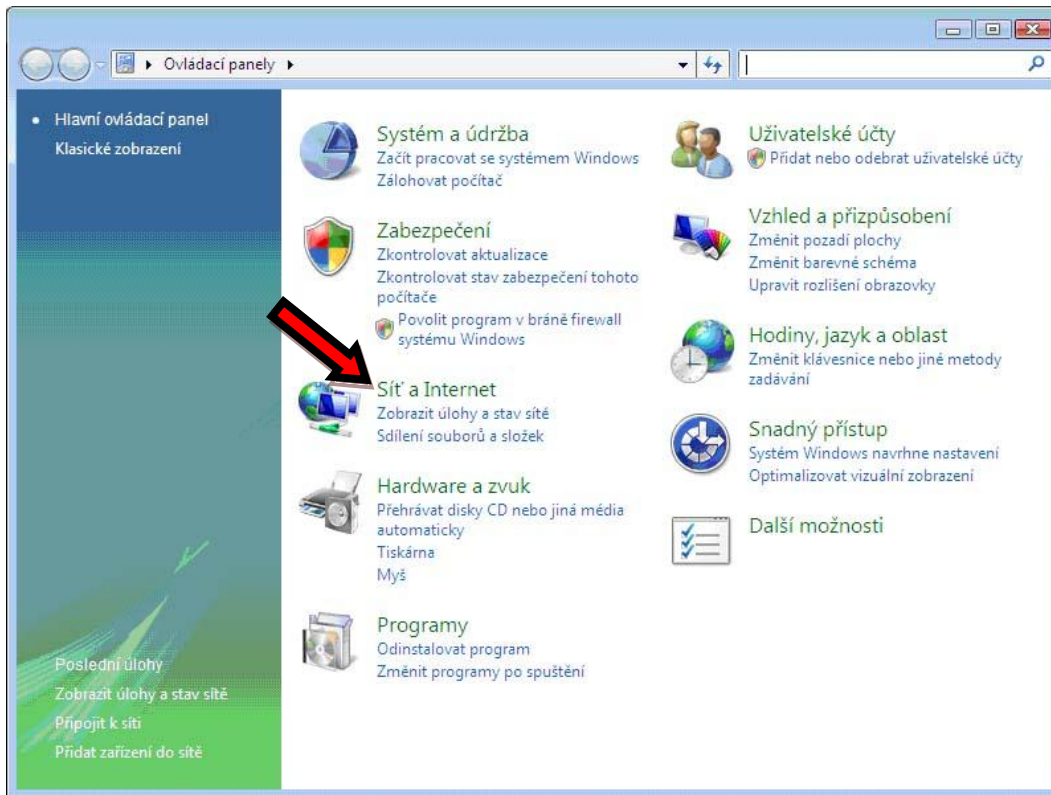
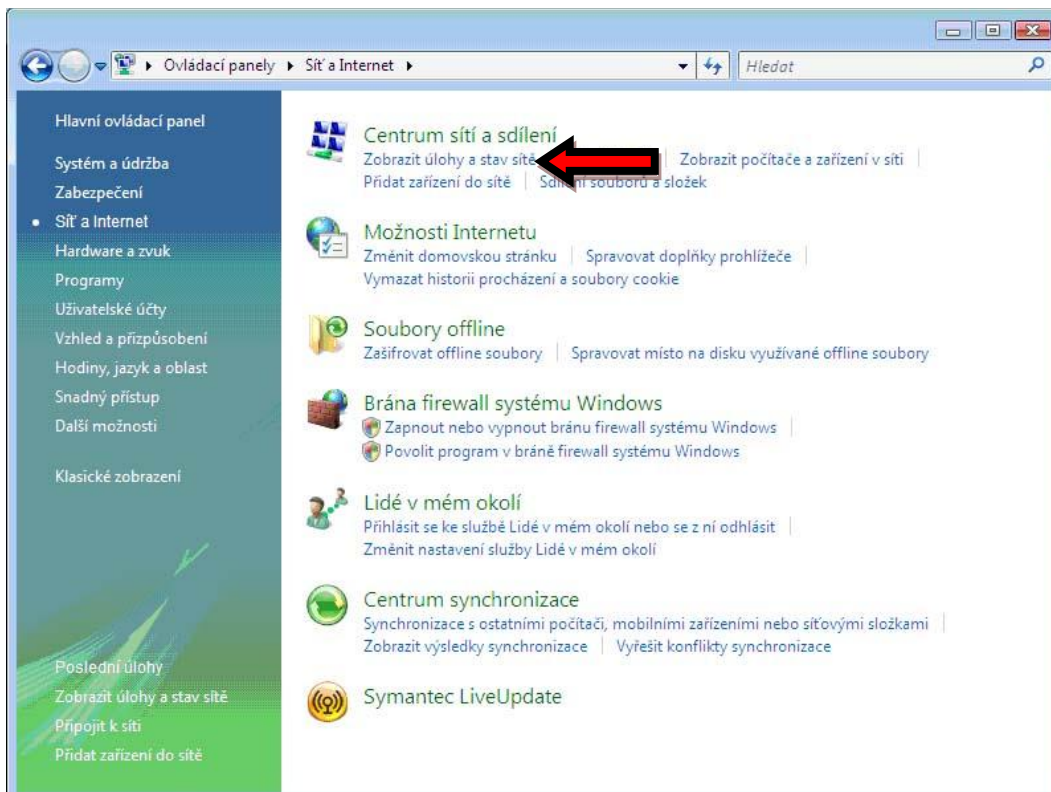


# Nastavení MS Windows Vista pro připojení k eduroam

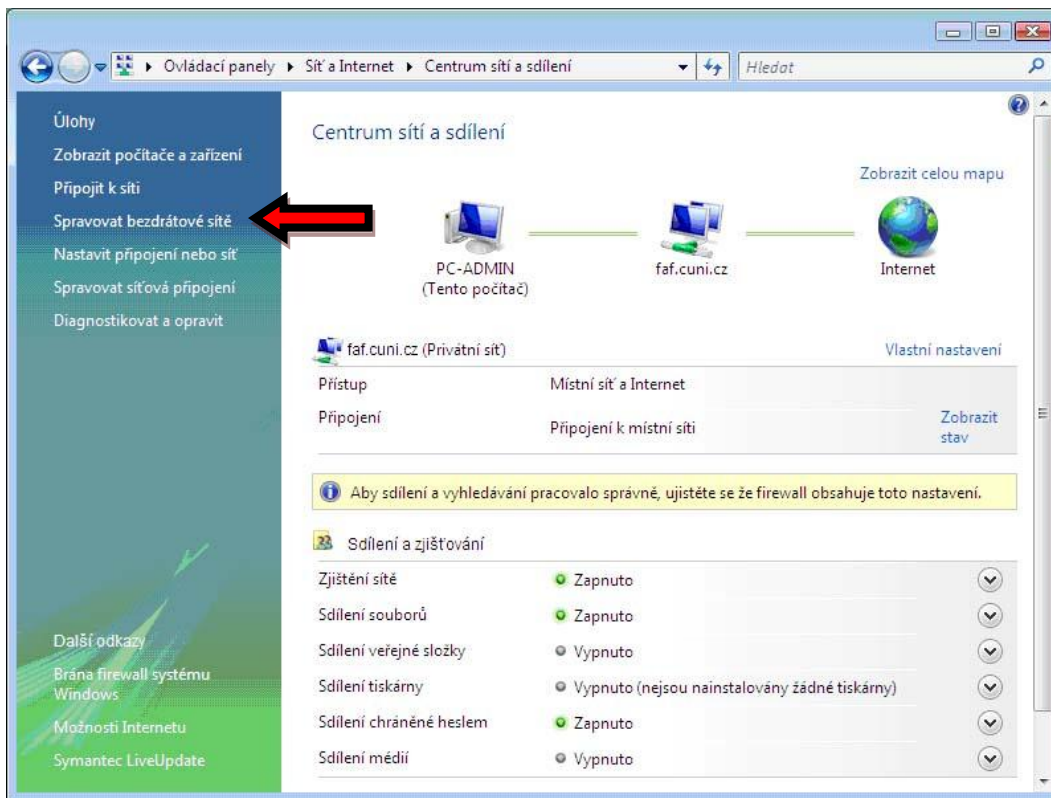
Klikněte v na Start - Ovládací panely - Síť a internet



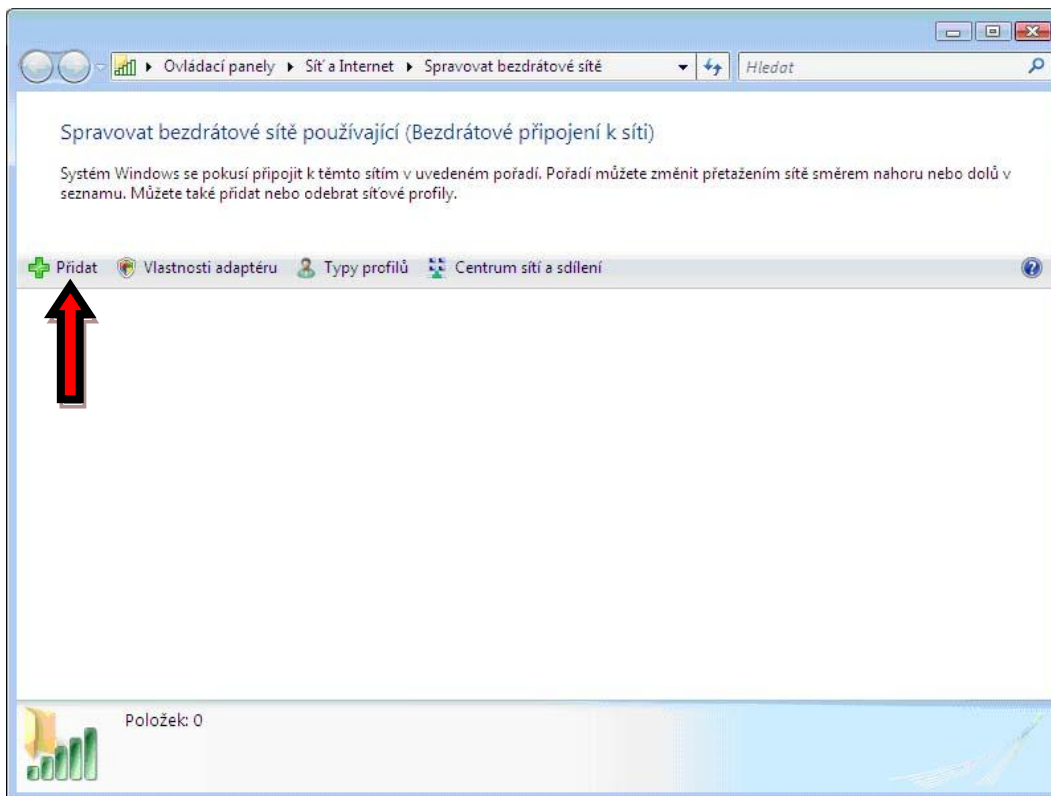
Zobrazit úlohy a stav sítě



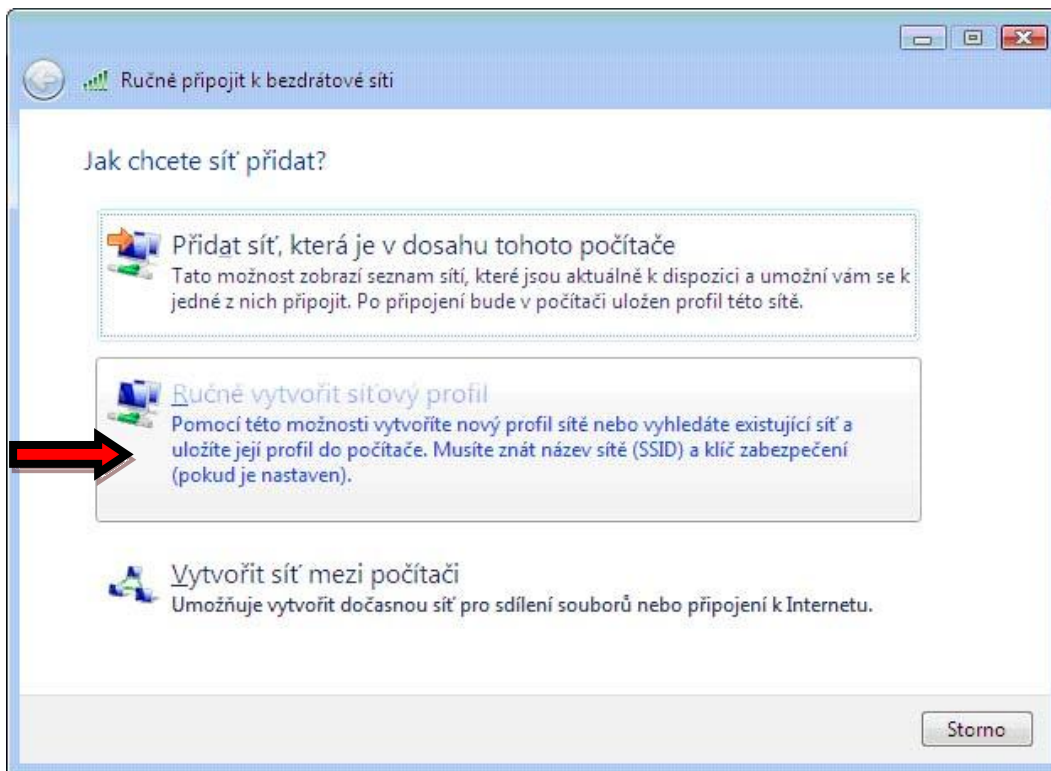
## Spravovat bezdrátové sítě ...



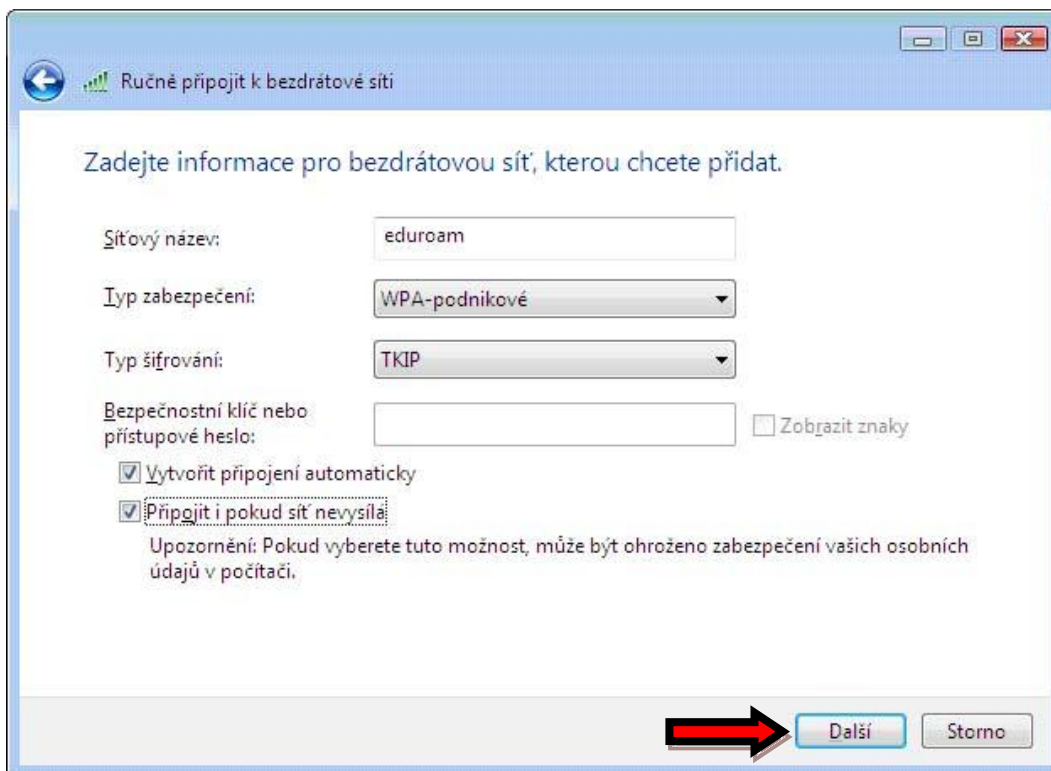
## Přidat ...



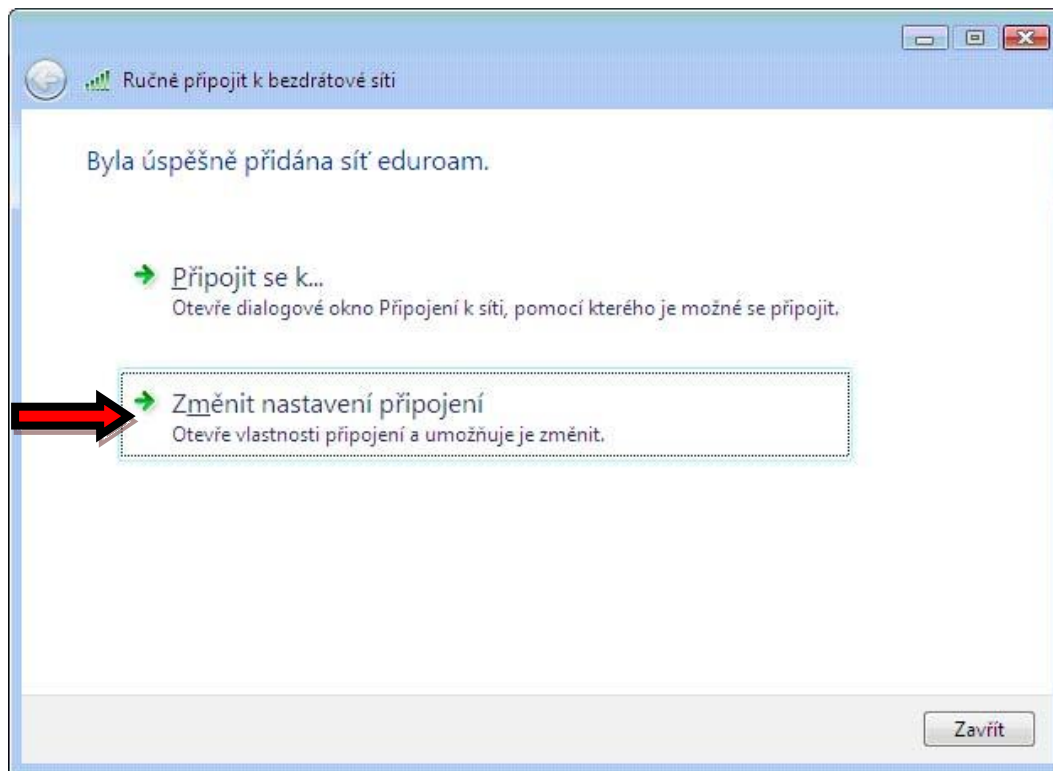
## Ručně vytvořit síťový profil ...



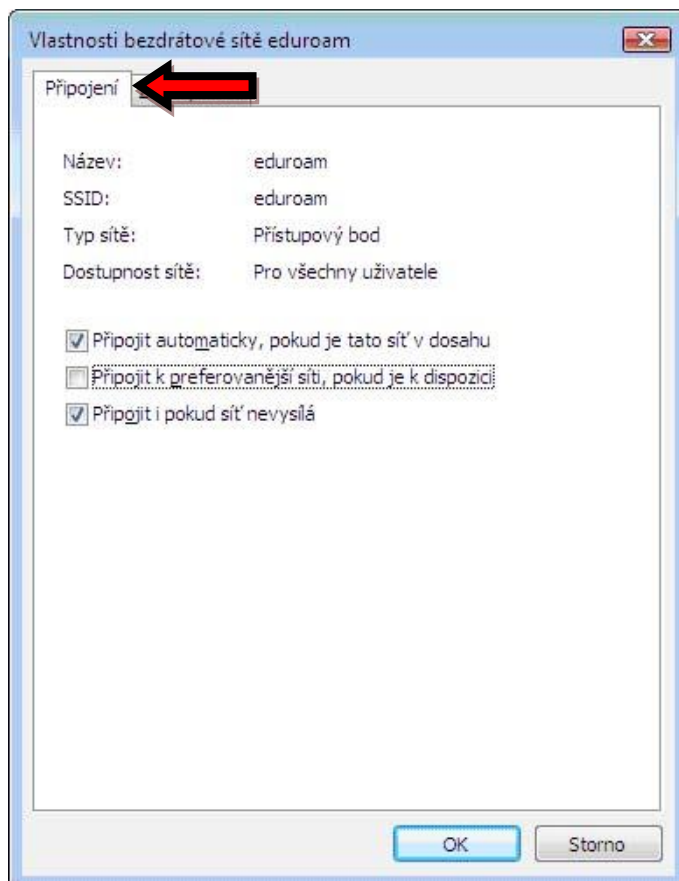
Vyplňte dle následujícího obrázku a klikněte na tlačítko Další ...



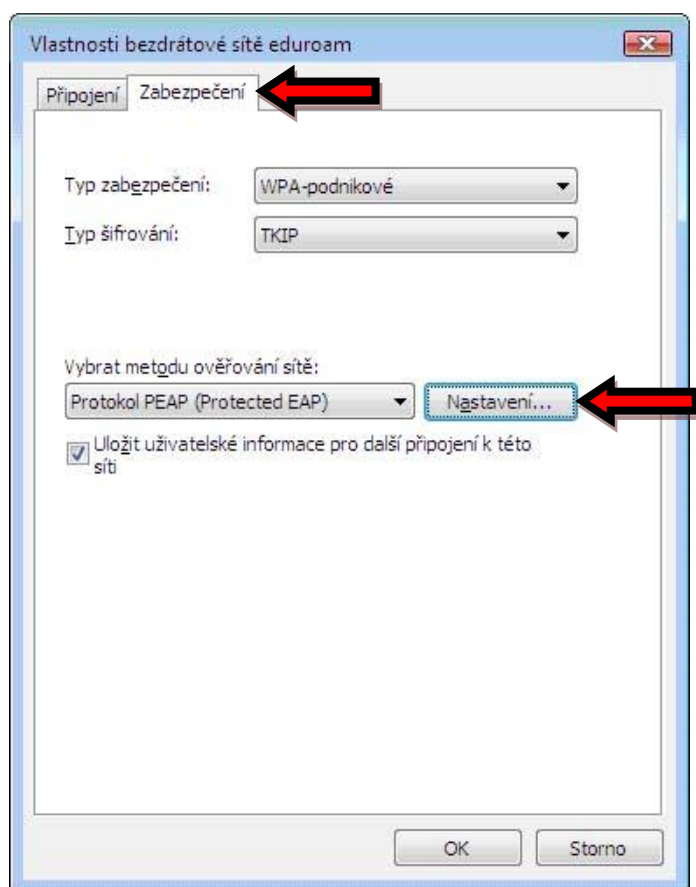
## Změnit nastavení připojení



## Nastavte Připojení (dle následujícího obrázku)

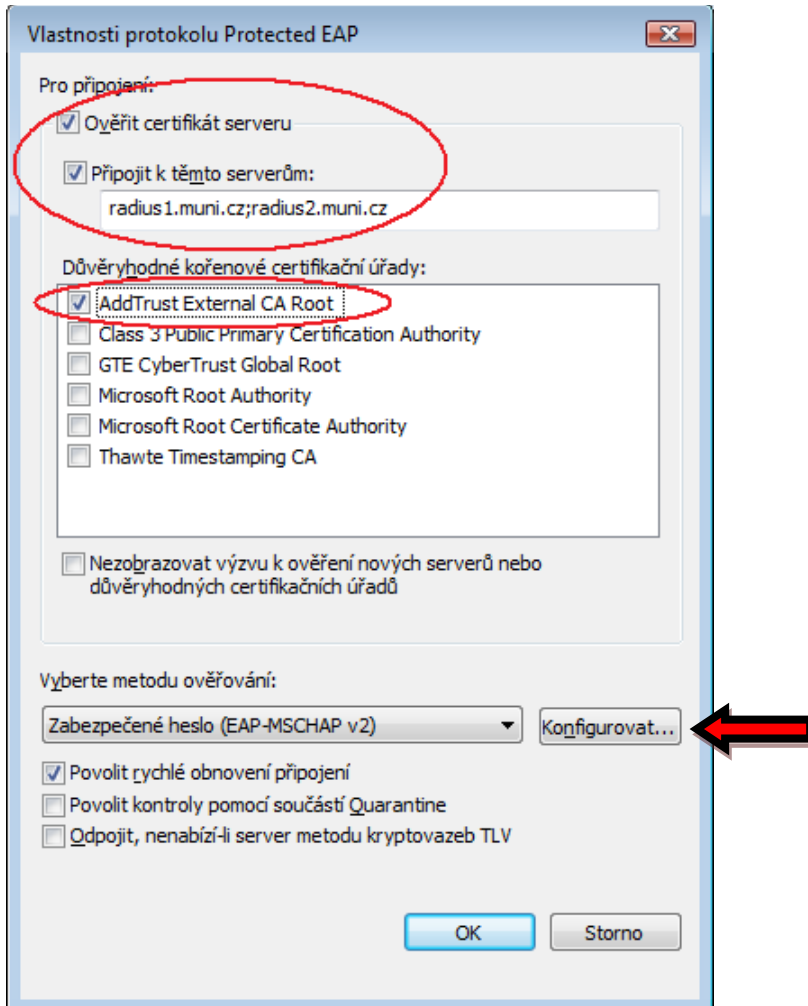


Nastavte Zabezpečení (dle následujícího obrázku) a klikněte na tlačítko Nastavení ...

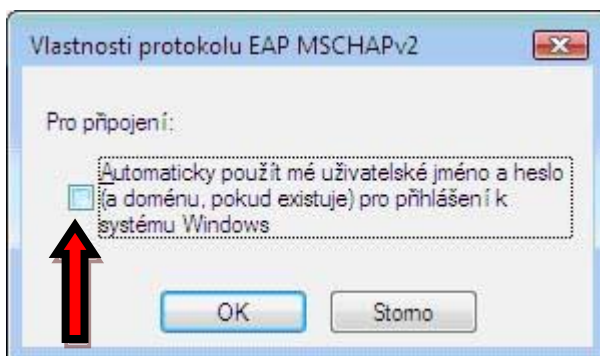


Nastavte vlastnosti protokolu EAP podle obrázku a stiskněte tlačítko Konfigurovat ...

Položka AddTrust External CA Root nemusí být v seznamu dostupných certifikačních autorit zobrazena. V tom případě obvykle stačí navštívit Internet Explorerem stránku <https://is.muni.cz> (není potřeba se přihlašovat) a seznam certifikačních autorit se zaktualizuje.



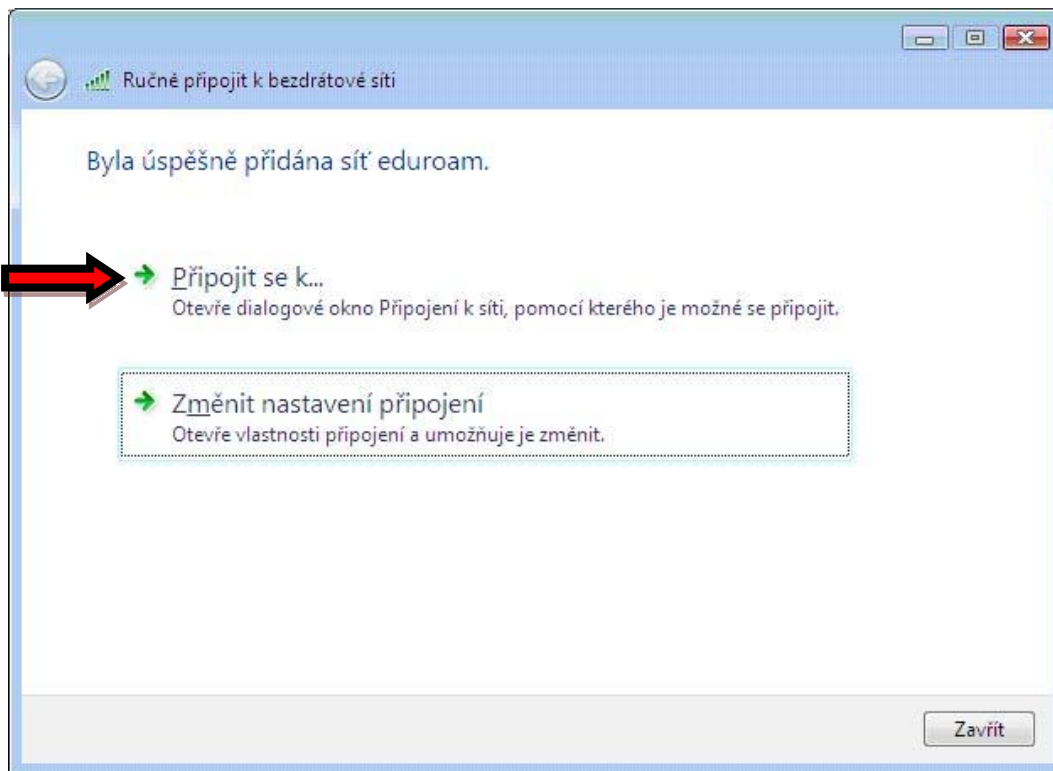
Zrušte volbu Automaticky....



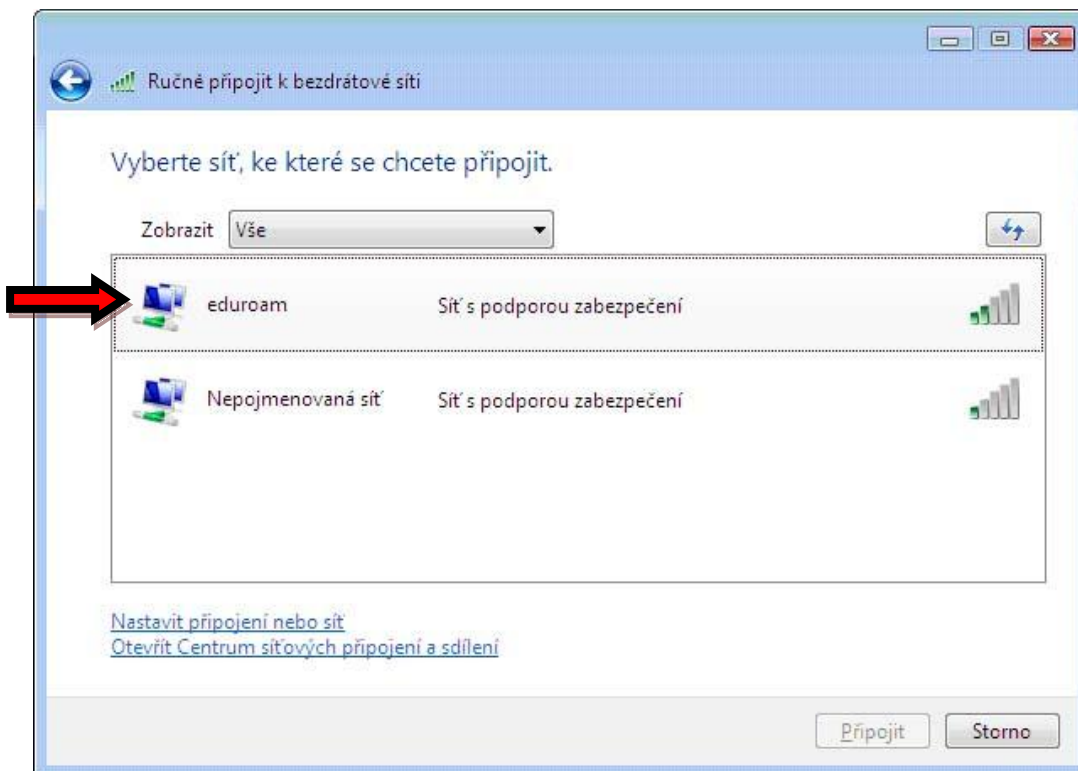
Potvrďte obě předchozí okna OK ... OK ...



Klikněte na Připojit se k ...



Vyberte eduroam



Zadejte uživatelské jméno ve tvaru UČO@eduroam.muni.cz a sekundární heslo. Pokud své sekundární heslo neznáte, můžete si ho změnit v IS. Přihlašovací doména se nevyplňuje!!

Zadat pověření



Uživatelské  
jméno:

Heslo:

Přihlašovací  
doména:

Uložit toto uživatelské jméno a heslo pro budoucí použití

OK Storno