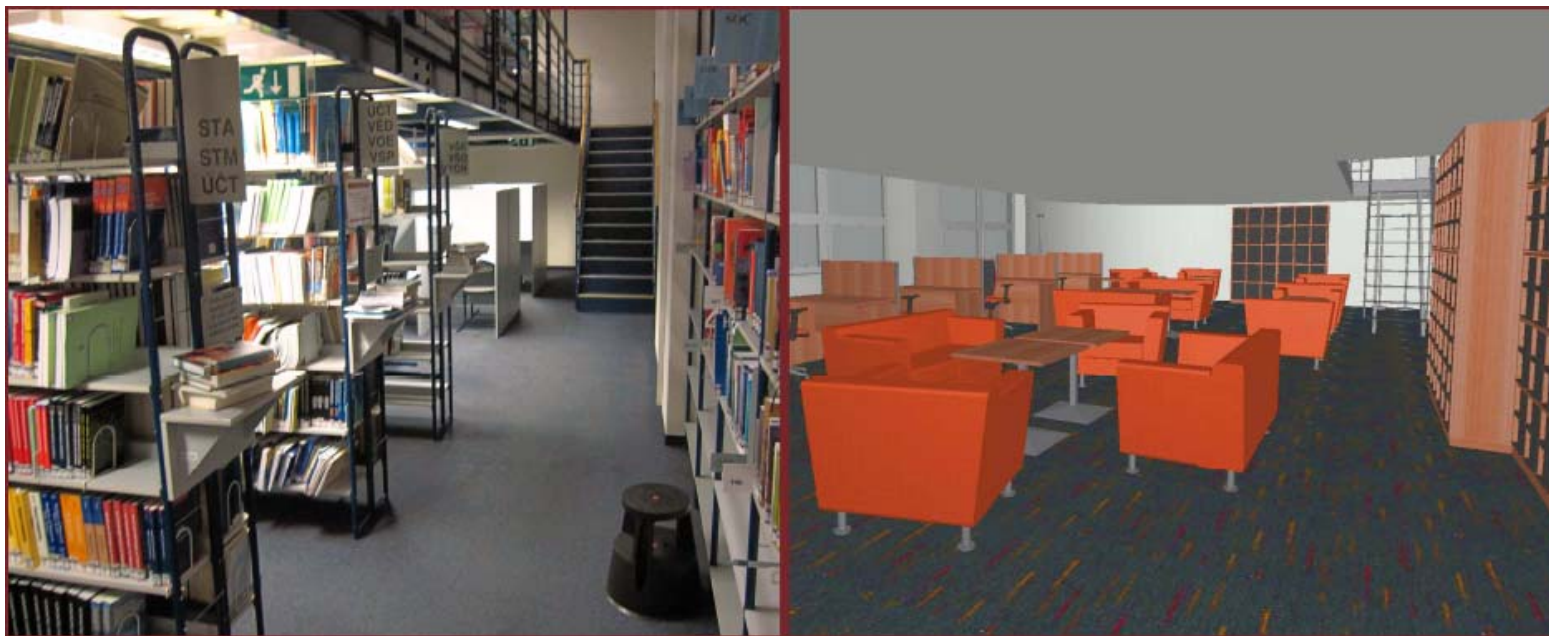




SVI ESF zvnějšku. Nový koncept je větší a efektivně využívá i prostory pod stropem.





Nově vzniklá oddělená klidová zóna pro studium časopisů



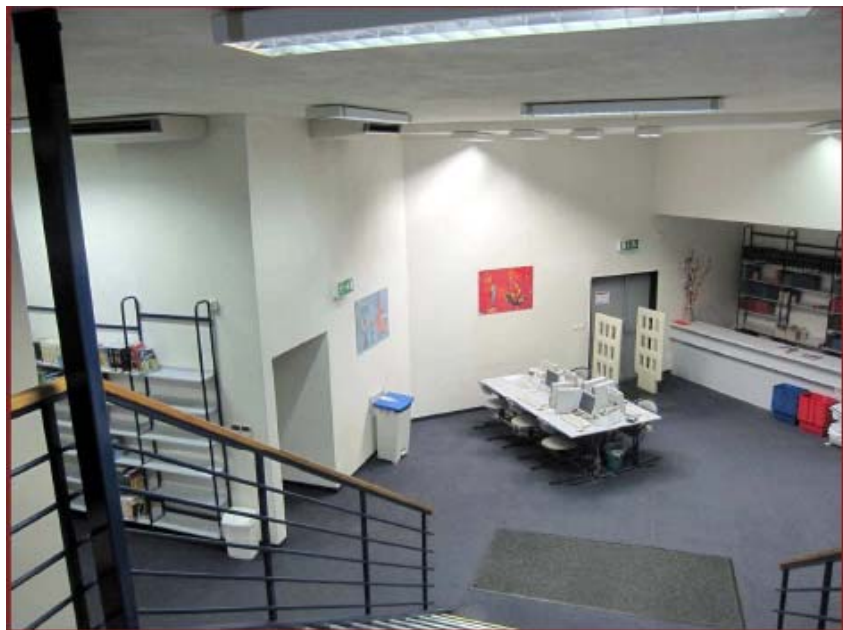
Zóna pro samostudium a práci s PC a notebooky



Stejně jako předchozí, pohled z opačné strany

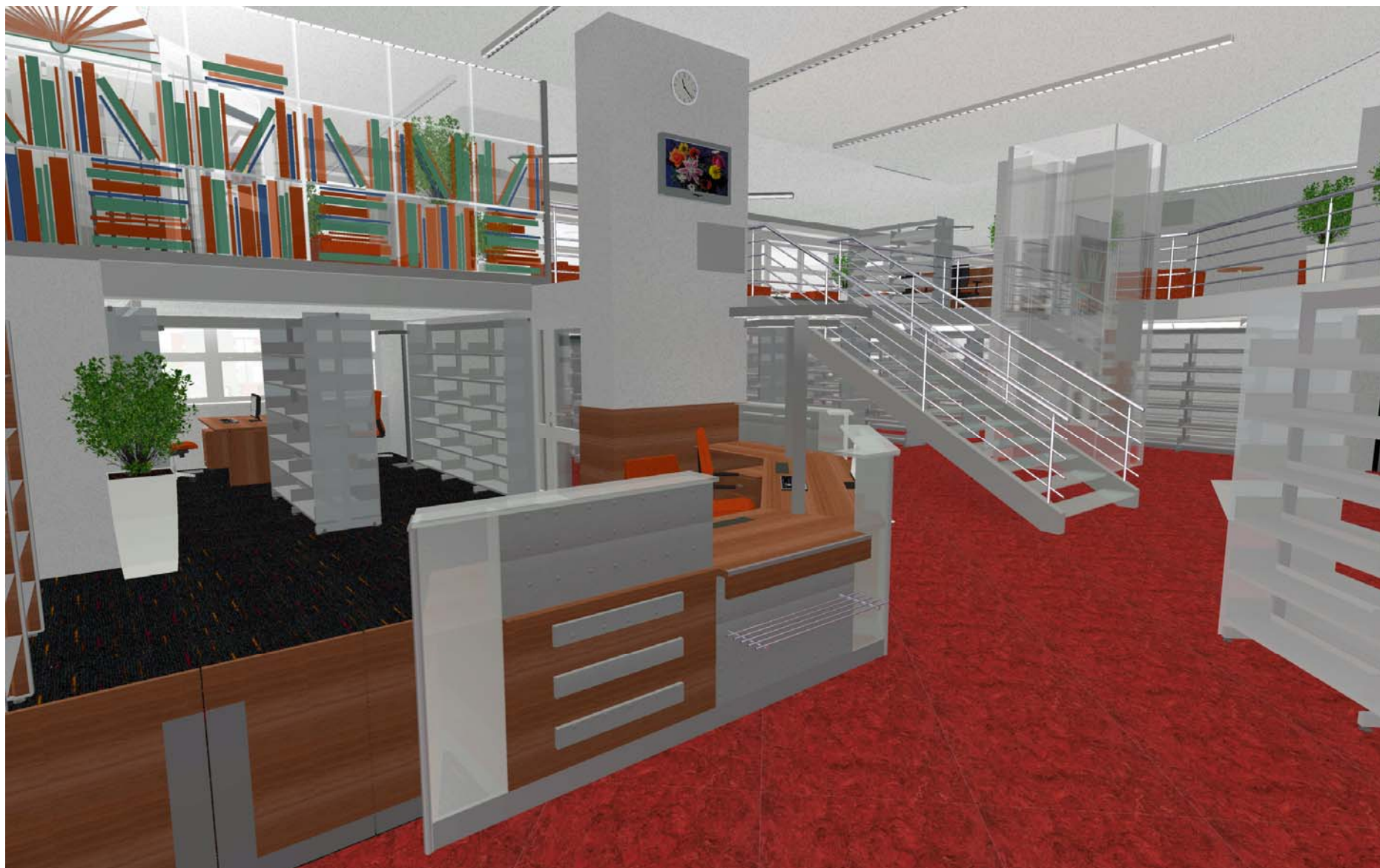


Box pro týmovou práci a čítárna novin a časopisů

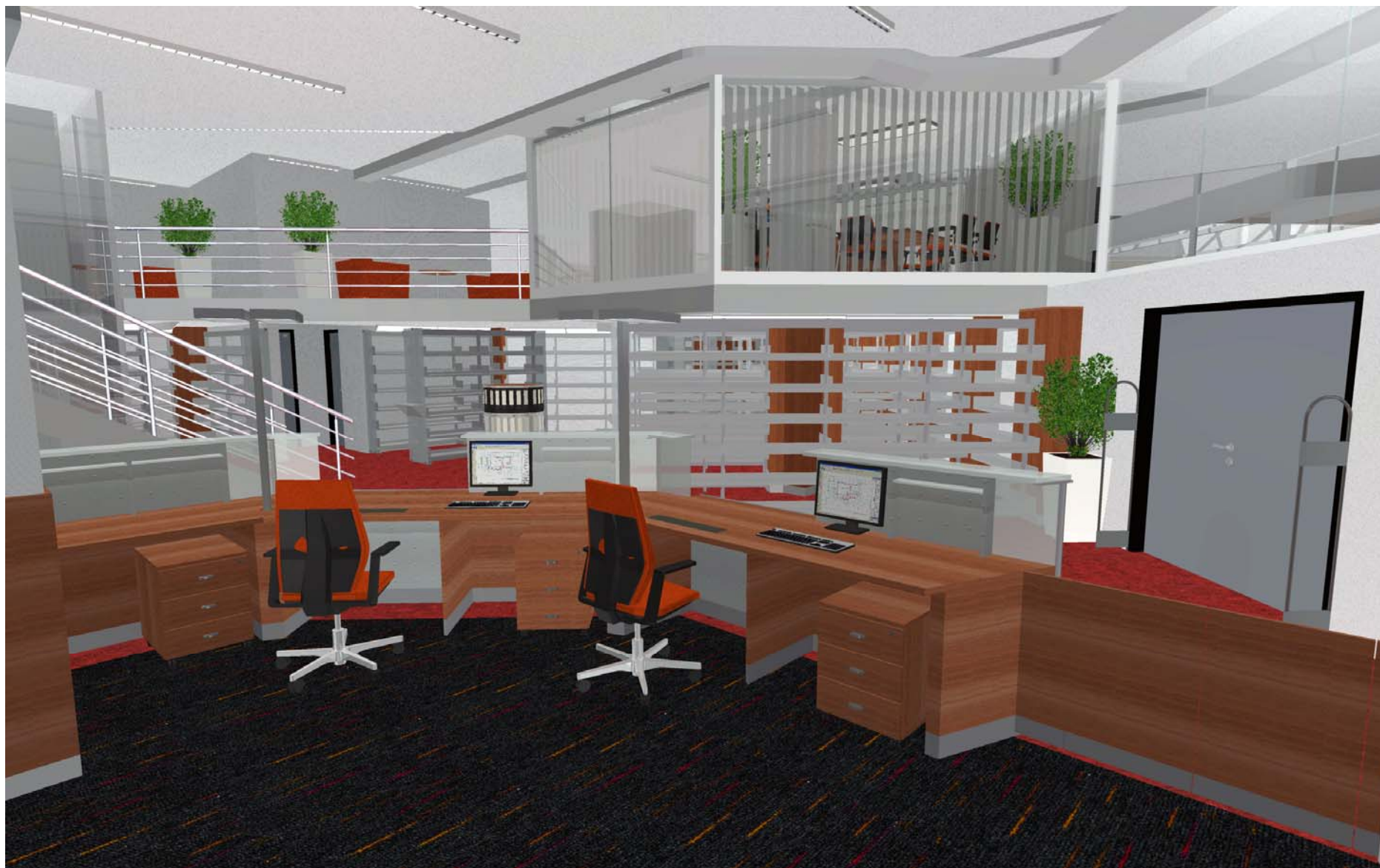


Další z nových boxů využívají jinak nevyužitelné prostory pod stropem.





Vstupní část SVI s výpůjčním pultem



Vstupní část z pohledu knihovníků



Dva největší boxy bude možné i vzájemně propojit.



Foyer

