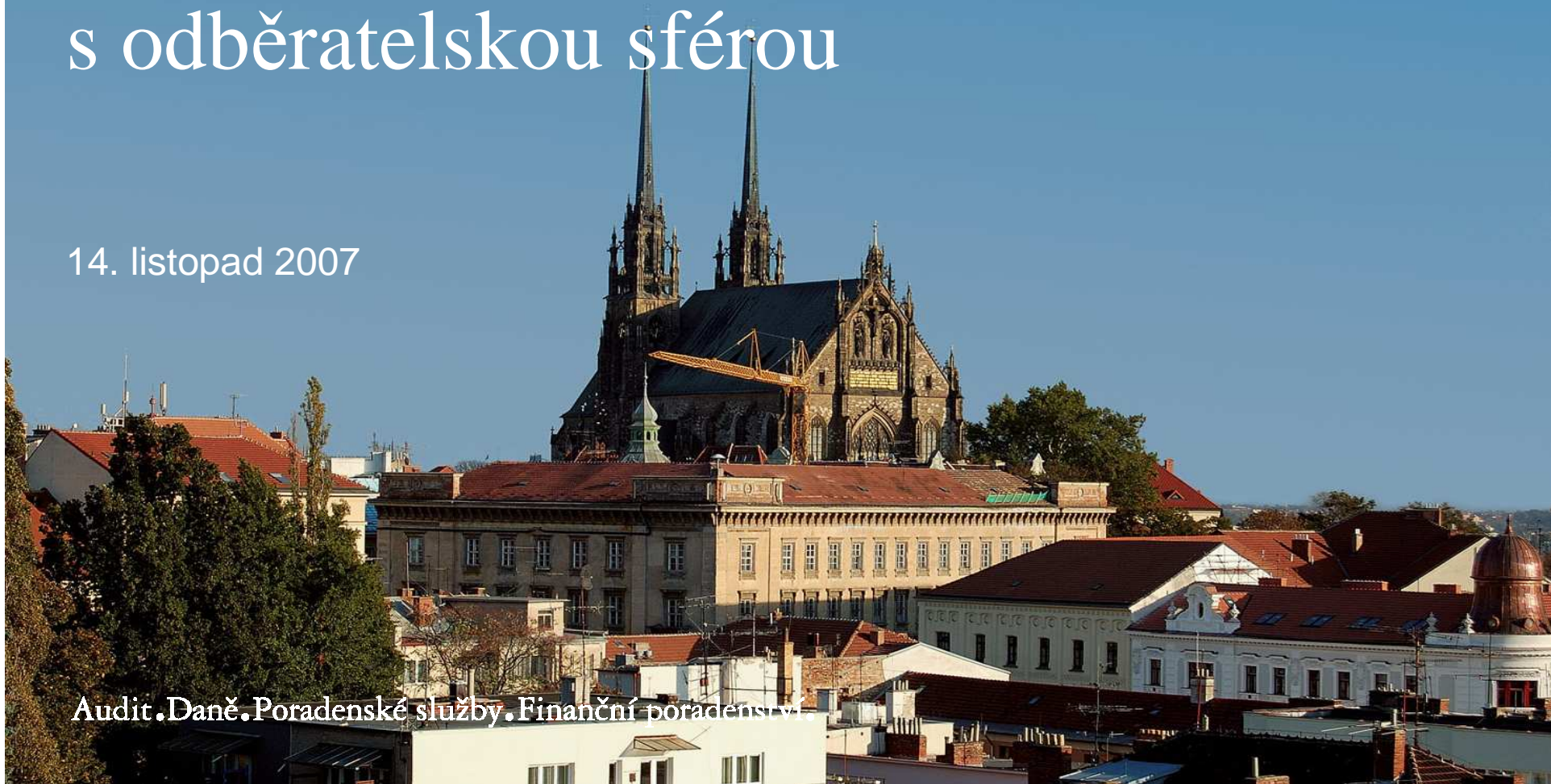


**Deloitte.**

# Realizace spolupráce vysokých škol s odběratelskou sférou

14. listopad 2007

Audit . Daně . Poradenské služby . Finanční poradenství



# Deloitte Touche Tohmatsu

- Služby v oblasti auditu, daní, podnikového a finančního poradenství
- Přibližně 150 000 zaměstnanců po celém světě
- Ve více než 140 zemích světa

## Deloitte ve střední Evropě:

- Regionální seskupení členských firem ve střední Evropě
- Ústředí v Praze
- 3 500 zaměstnanců
- Zastoupení v 17 zemích ve více než 30 kancelářích
- Patří mezi špičku v poskytování poradenských služeb
- Deloitte Česká republika je součástí seskupení



# Deloitte v České republice

- 4 kanceláře:
  - Sídlo v Praze
  - Pobočky v Brně, Olomouci a Ostravě
- Více než 650 zaměstnanců
- Oddělení:
  - Auditorské služby a poradenství
    - Řízení podnikových rizik
  - Daňové a právní služby
  - Podnikové poradenství
  - Finanční poradenství



# Historie Deloitte v České republice

- Zář 1990 – zahájení činnosti; auditní oddělení; 5 zaměstnanců
- 1995 – 260 pracovníků (9 partnerů)
- 1996 – otevření pobočky v Olomouci
- Od roku 1997 nepřetržitě v žebříčku Top 100 – Českých 100 nejlepších společností (13. místo v roce 2006)
- 2004 – založení dceřinné společnosti Elbona
- 2005 – otevření nové pobočky v Ostravě
- 2007 – otevření pobočky v Brně
- Červen 2007 – cluster Deloitte CZ/SK



# Naše služby

## Auditorské služby a poradenství

- Statutární audit účetních závěrek
- Audit účetních závěrek podle Mezinárodních standardů účetního výkaznictví (IFRS)
- Audit podkladů ke konsolidaci
- Transformace účetních závěrek
- Prověrka účetních systému a interních kontrol
- Poradenské služby v oblasti účetnictví
- Školení v oblasti Mezinárodních standardů účetního výkaznictví (IFRS)
- Finanční zvláštní šetření (due diligence)

## Řízení podnikových rizik

- Interní audit
- Posouzení kontrol
- Bezpečnost informačních systémů v souvislosti s elektronickým obchodováním (e-commerce)
- Integrita procesů a systémů
- Kontrola kvality projektů
- Řízení zajištění pokračování obchodní činnosti (business continuity) a nouzové plánování (emergency planning)
- Kvalita a integrita dat
- Forenzní služby

# Naše služby

## Daňové & právní služby

- Daňové služby pro mezinárodní společnosti
- Daňové služby pro tuzemské společnosti
- Nepřímé daně - daň z přidané hodnoty a cla
- Převodní ceny
- Fúze a akvizice
- Daňové služby pro fyzické osoby
- Služby pro zahraniční pracovníky
- Outsourcing podnikových procesů (Business process outsourcing)
- Granty a pobídky
- Právní a daňová soudní jednání
- Projekty v oblasti daňové optimalizace
- Daňové prověrky
- Due diligence
- Daňová školení a semináře

## Podnikové poradenství

- Strategie a provozy
- Finanční transformace
- Integrace technologií
- Poradenské služby v oblasti lidského kapitálu
- Pojistně matematická & pojistná řešení

# Naše služby

## Finanční poradenství

- Fúze a akvizice
- Privatizace
- Strategické akvizice, hledání a analýza investorů
- Shromažďování kapitálu
- Původní veřejné nabídky
- Poradenství v oblasti nemovitostí
- Transakční služby
- Komerční/finanční zvláštní šetření (due diligence)
- Restrukturalizace a související poradenství (turnaround advisory)
- Ocenění podniků, nemovitostí a technologií
- Plánování obchodní činnosti a příprava finančních prognóz
- Finanční srovnávací analýza (benchmarking)
- Partnerství veřejného a soukromého sektoru
- Integrace následující po fúzi
- Dluhové poradenství

# Spolupráce s vysokými školami = příležitosti pro absolventy i studenty

## Typy akcí:

- Odborné přednášky na univerzitách
  1. **MU BRNO**, ESF – 1 přednáška v semestru
  2. **MZLU BRNO**, PEF – 1 přednáška v semestru
  3. **VŠB TU** – 4 přednášky v semestru
  4. **UTB Zlín** – 1 přednáška v semestru
- Účast na veletrzích pracovních příležitostí
  - **Career Days** 6.3.2008; 6.3.2007
  - **ŠANCE** – 2x ročně na VŠE
  - **Kariérní dny na ČZU** – 28.11.2007, březen 2008
  - **Symbióza** – VŠB-TU Ostrava, 13.3.2008
  - **Job Challenge Brno** – 7.11.2007
  - **Veletrh iKariéra**, T-fórum – listopad 2007, březen 2008
- On-line diskuze se studenty
  - **Big 4 on-line** [www.jobs.cz](http://www.jobs.cz) 1.11.2007; 25.10.2006
  - **Měsíc Absolventů on-line** [www.jobs.cz](http://www.jobs.cz) duben 2008, 4.4.2007
- Dny otevřených dveří
  - **Auditní kancelář v Praze** 29.1.2008 a 7.2.2008; 6.2.2007 a 26.2.2007
  - **Daňová kancelář v Praze** 12.2.2008; 14.2.2007
  - **Ostravská kancelář** 20.2.2008; 20.2.2007
  - **Brněnská kancelář** 21.2.2008



# Spolupráce s vysokými školami = příležitosti pro absolventy i studenty

## Typy akcí:

- Workshopy
- Soutěž Euromanager
  - Setkání v prostorách Deloitte 13.12.2007
  - Finální kolo minulého ročníku 21.3.2007
- Deloitte Tax Academy
  - 5 přednášek v prostorách pražské kanceláře v průběhu listopadu a prosince

## Počet přijatých studentů/absolventů:

- 65 v sezóně 2005-2006
  - Praha 54 lidí
  - Ostrava 3 lidi
  - Olomouc 8 lidí
- 75 v sezóně 2006-2007
  - Praha 62 lidí
  - Ostrava 5 lidí
  - Brno 8 lidí

## Part-time příležitosti:

- 10 part-time lidí v sezóně 2005-2006
- 23 part-time lidí v sezóně 2006-2007

# Spolupráce s univerzitami

## Univerzity:

- MU Brno
- MZLU Brno
- VŠE Praha
  - Hlavní partner VŠE
    - Prezentace formou Dne auditorské a daňové profese
    - Podpora publikační činnosti VŠE
    - Partnerství na akci Den s VŠE
    - Inzerce na školním webu a oficiálních nástěnkách školy
- VŠB-TU Ostrava
  - Spolupráce s Regionálním vysokoškolským infocentrem
    - Účast na akci Hvězdy finančního nebe
    - Veletrh Symbióza
    - Inzerce v časopisu Akademik

# Deloitte Česká republika

## **Deloitte v Praze**

Nile House  
Karolinská 654/2  
180 00 Praha 8 – Karlín  
Tel: +420 246 042 500

## **Deloitte v Brně**

Spielberk Office Centre  
Holandská 1  
639 00 Brno  
Tel: +420 532 164 500

## **Deloitte v Ostravě**

Ul. 28. října 29  
(budova Allianz pojišťovny)  
702 00 Ostrava  
Tel: +420 596 279 061

## **Deloitte v Olomouci**

Ostružnická 17/355  
772 00 Olomouc  
Tel: +420 585 227 923

# Deloitte.