



Výzkumný ústav vodohospodářský T. G. Masaryka,
veřejná výzkumná instituce
Podbabská 30, 160 62 Praha 6

Odpadové hospodářství a mimořádné události - SKLÁDKY

Mgr. Jan Buda

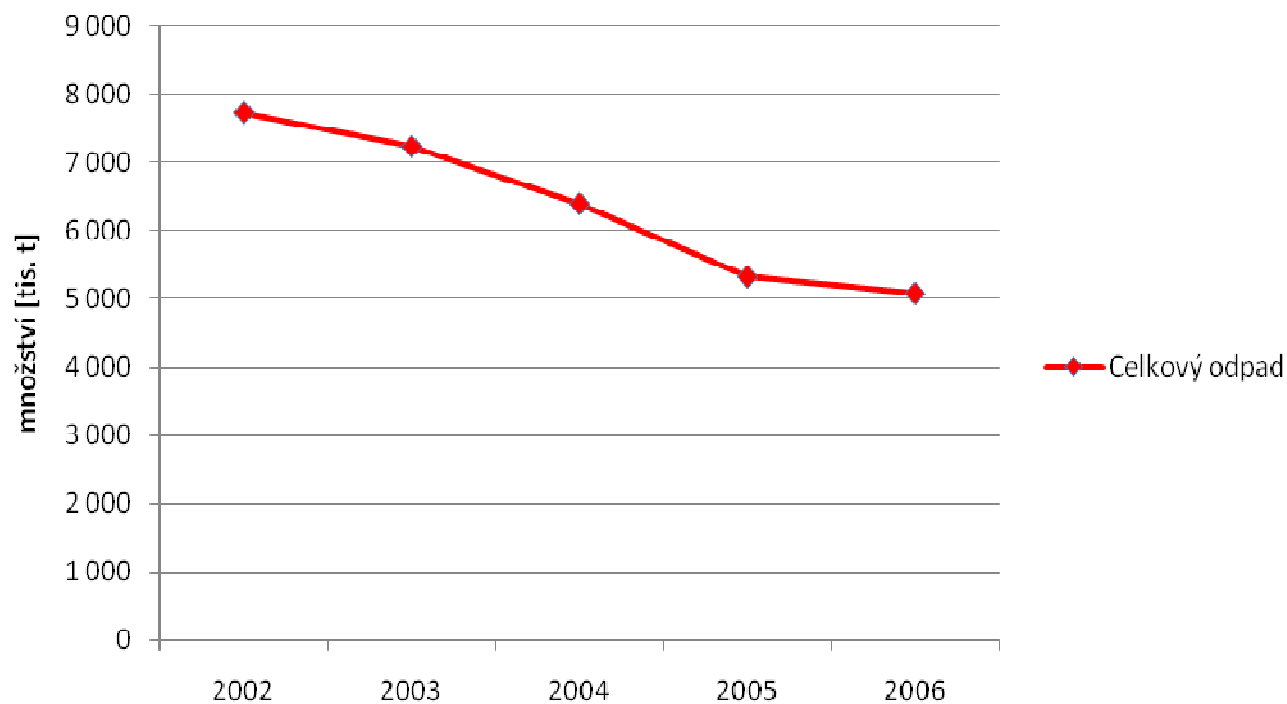
Jan_Buda@vuv.cz



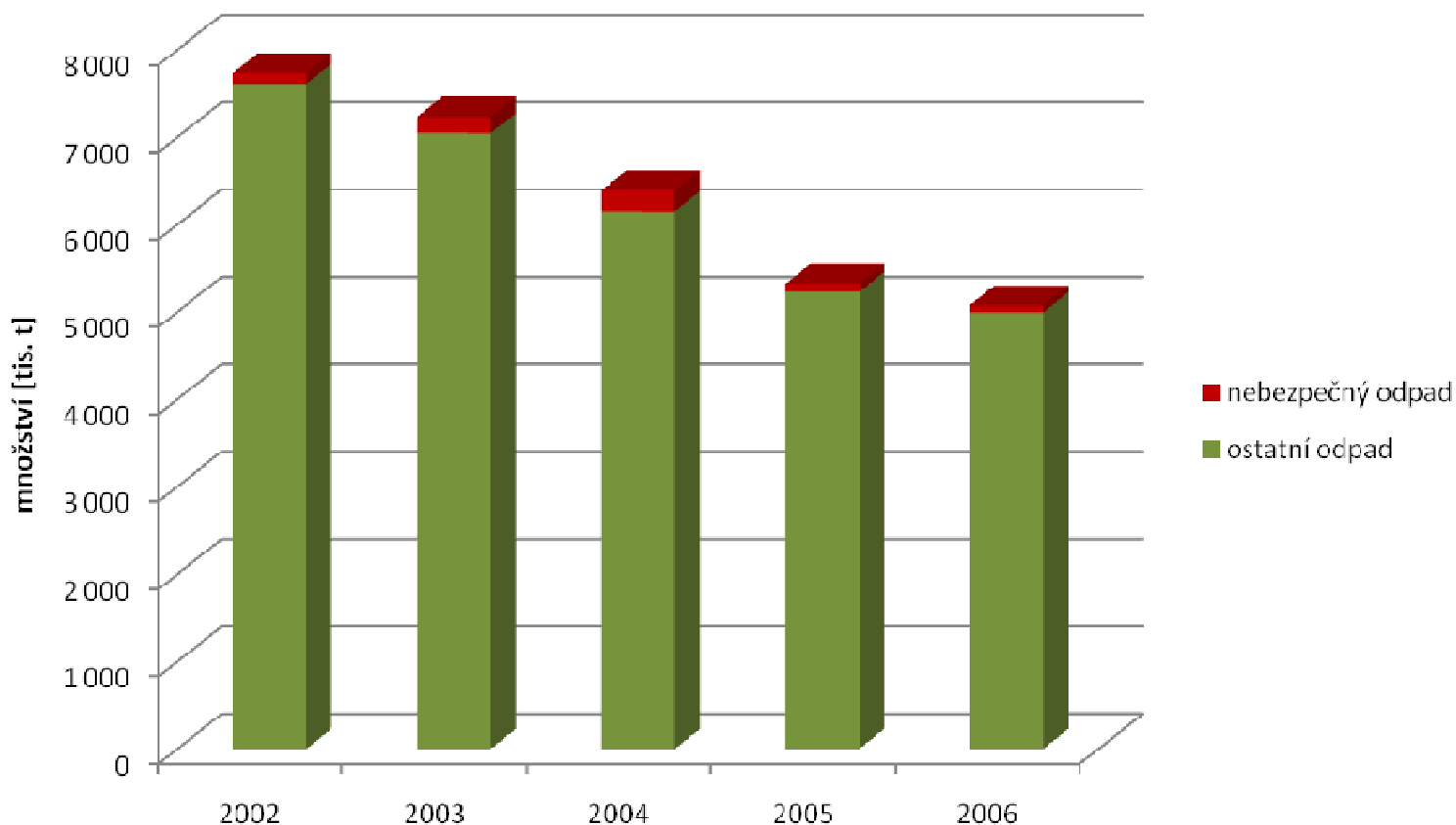
Skládky

- nejčastější způsob odstraňování odpadu
(nízké poplatky)
- POH (závazná část – N.V. 197/2007 Sb.) - snižování počtu skládek
- přechodné období ČR do r. 2009 – soulad s legislativou ES (**směrnice 1999/31/ES**)

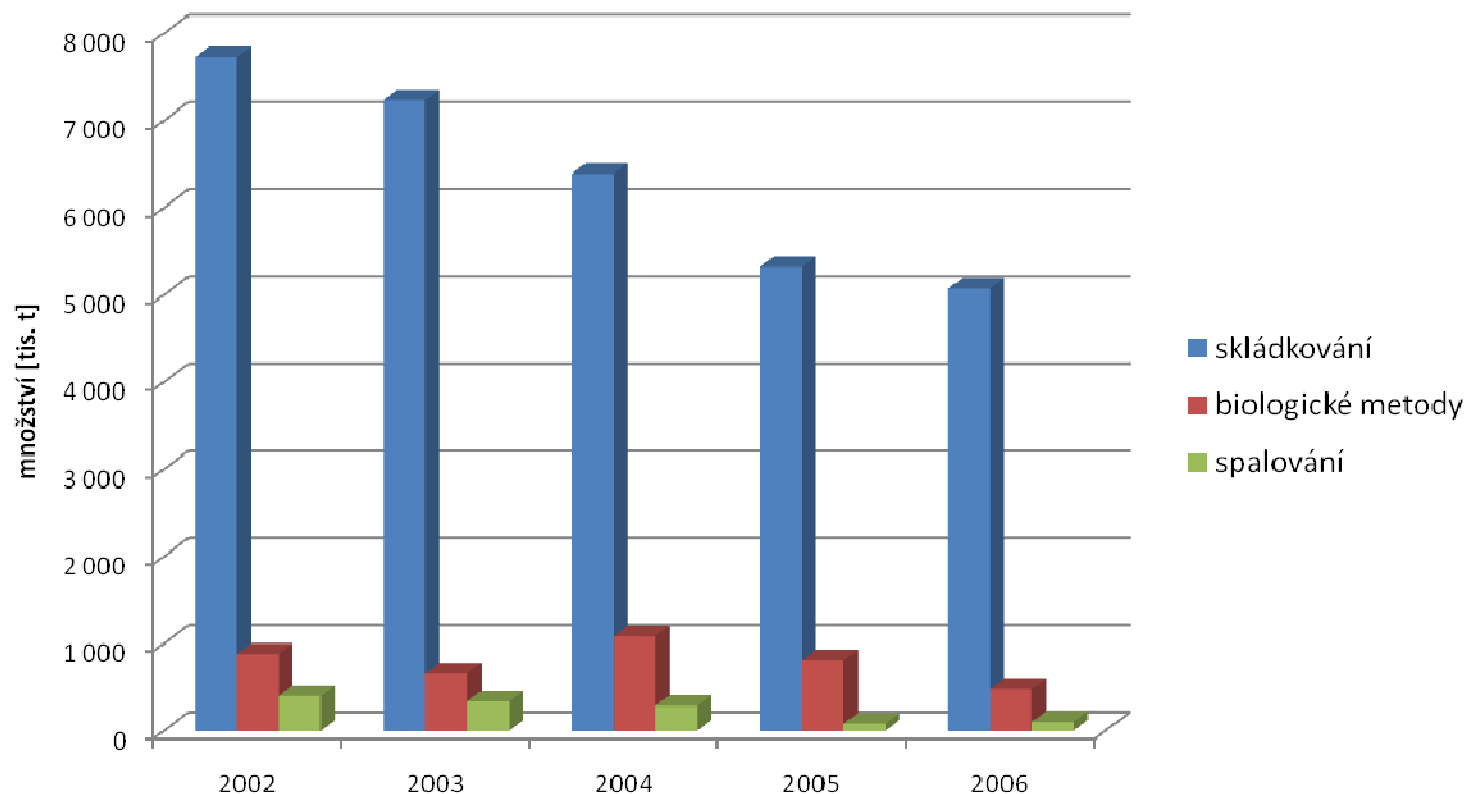
Celkový odpad uložený na skládky v ČR



Nebezpečný a ostatní odpad uložený na skládky v ČR



Nakládání s odpady v členění podle způsobu nakládání





Na skládkách se hromadí odpady – či už nebezpečné, resp. odpady obsahující škodlivé složky, které mohou být rizikové během mimořádných událostí jako jsou povodně, požáry, apod.

CeHO – Centrum pro hospodaření s odpady

s pověřením MŽP se v rámci výzkumného záměru zabývá lokalizací a pasportizací všech legálních skládkových zařízení a objektů nakládajících s větším množstvím nebezpečných odpadů nacházejících se na území ČR.

Rovněž je zaevidován ortofotosnímek každého zařízení, který nám znázorňuje daný objekt s jeho nejbližším okolím.



Spolupráce:

- Obce s rozšířenou působností (ORP)
- Česká inspekce životního prostředí (ČIŽP)
- Krajské úřady
- internetové stránky jednotlivých krajů

Počet provozovaných skládek – 237

Celková projektovaná kapacita – 93 mil. m³

Rozdělení skládek:

- skládky nebezpečných odpadů (S-NO)
- skládky ostatních odpadů (S-OO)
- skládky inertních odpadů (S-IO)

Počet skládek v jednotlivých krajích ČR

Kraj	Počet skládek
Praha	2
Středočeský	33
Jihočeský	26
Plzeňský	16
Karlovarský	10
Ústecký	21
Liberecký	7
Královéhradecký	11
Pardubický	21
Vysočina	20
Jihomoravský	18
Olomoucký	16
Zlínský	10
Moravskoslezský	26

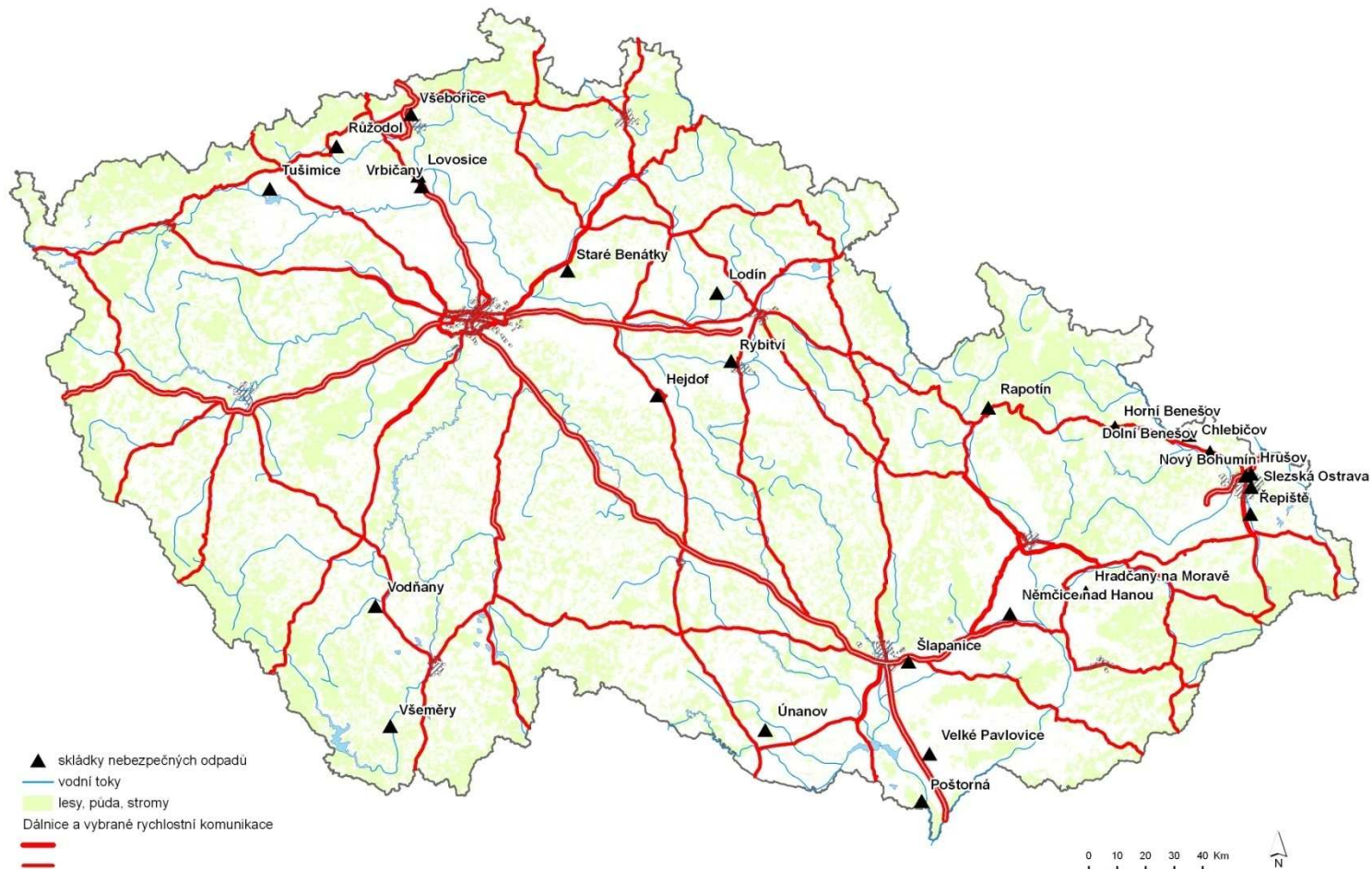
Počet skládek rozdělených podle druhu skládky

Skupina skládky	Počet skládek
S-IO	64
S-OO	143
S-NO	26
S-IO + S-OO	2
S-IO + S-OO + S-NO	1
S-OO + S-NO	3
S-IO + S-NO	1

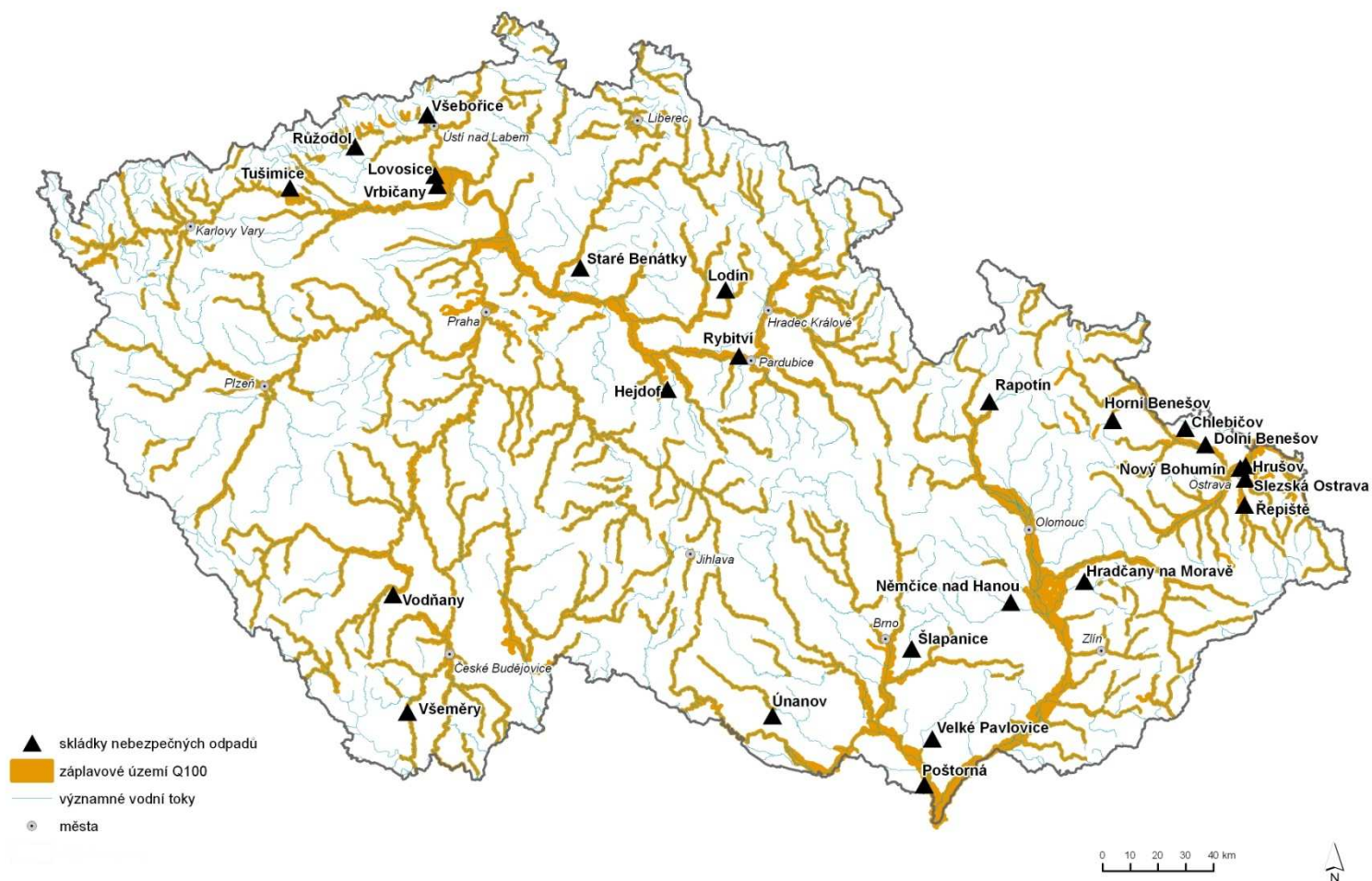


Databáze zaměřených zařízení se dále v geografickém informačním systému promítá do konkrétních map (např. povodňová mapa), které by měly posloužit při mimořádných událostech.

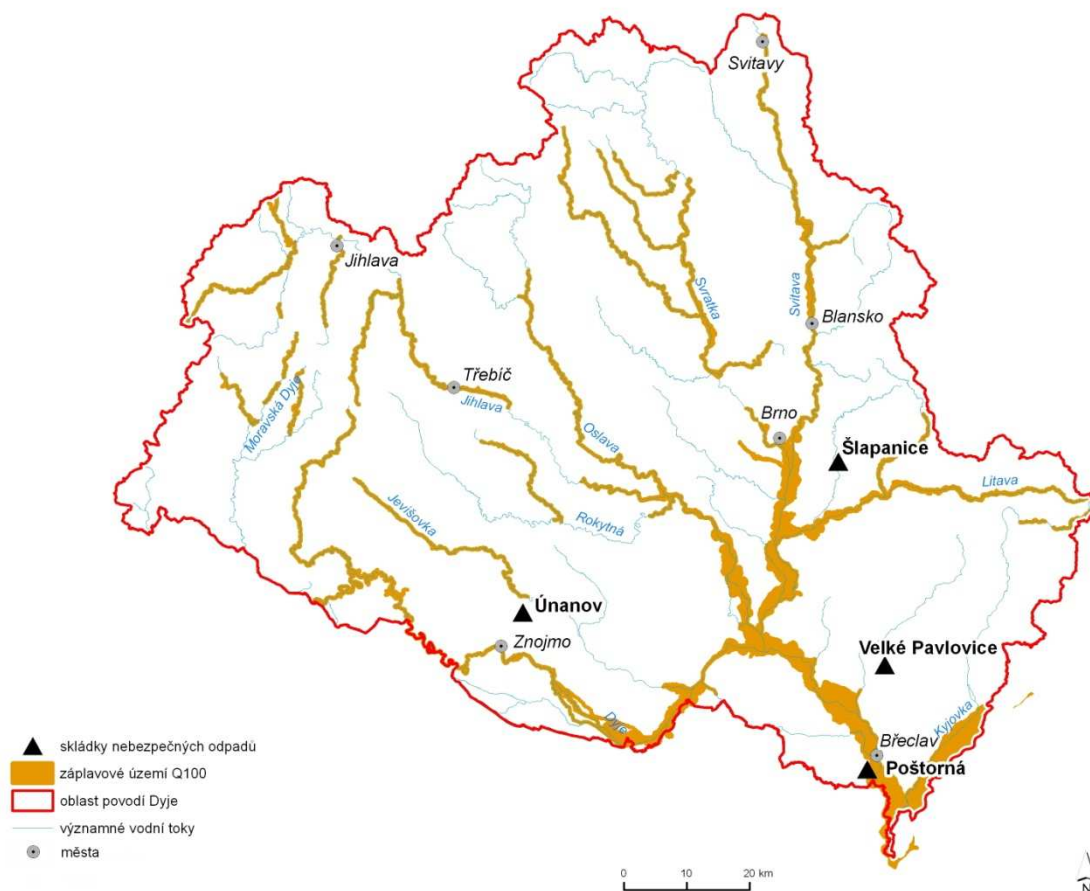
Skládky nebezpečných odpadů na území České republiky



Povodňová mapa ČR



Povodňová mapa - oblast povodí Dyje





Ortofotosnímky jsou zpracovány a postupně vydávány formou Atlasu zařízení pro nakládání s odpady –

1.díl: Skládky nebezpečného odpadu (2007)

Ortofotosnímek



Kraj: Jihomoravský

Katastr: Poštorná

Provozovatel skládky: Fosfa akciová společnost

Adresa provozovatele: Hraniční 268, 691 41 Břeclav-Poštorná

IČ provozovatele: 00152901

Název skládky: Skládka odpadů

Skupina skládky: S-NO

Projektovaná kapacita skládky (m³): 77 563 + 2 000 kontejnerů



Děkuji Vám
za pozornost.

