



Ministerstvo životního prostředí

# Aktivity MŽP v ochraně před povodněmi

**Ing. Josef Reidinger**

Odbor ochrany vod

Ministerstvo životního prostředí





# Ministerstvo životního prostředí

## Zkušenosti z existujících povodní

- Zpráva Vyhodnocení povodňové situace v červenci 1997, přijatá usnesením vlády č. 700 z 26. října 1998
- Výsledná zpráva o projektu Vyhodnocení katastrofální povodně v srpnu 2002 a návrhu úpravy systému prevence před povodněmi, přijatá usnesením vlády č. 76 z 21. ledna 2004
- Vyhodnocení jarní povodně 2006 na území České republiky, předložena vládě pro informaci 20. září 2006
- Kvalitní povodňové plány
- Vyšší priorita při realizaci preventivních opatření včetně investičních





# Ministerstvo životního prostředí

## Významné povodňové škody a ztráty lidských životů v ČR

Rok	Měsíc	Škody /mld. Kč/	Lidské životy
1995	06	0,5	
1996	05	1,8	
	09	0,4	
1997	07	62,7	60
1998	07	1,8	10
2000	03	3,8	2
2002	07	2,0	2
	08	73,1	17
2006	03	6,0	9





## Financování ochrany před povodněmi

- Program Prevence před povodněmi (2002 až 2005)
  - *přes 2,5 mld. Kč*
- Program Podpora prevence před povodněmi II (2007 až 2012)
  - *10 mld. Kč (z toho 6 mld. Kč úvěr z Evropské investiční banky)*
- Operačního programu ŽP (2007 až 2013)
  - *3,3 mld. Kč na omezování rizika povodní*





## Digitální povodňový plán ČR

<http://www.dppcr.cz/>

**Obsah | Restřik | Vyhledat**

- Titulní list
- Úvod
- Povodňová charakteristika území ČR
- Organizace povodňové ochrany v ČR
- Ústřední povodňová komise
  - Ministerstvo životního prostředí ČR
- Ministerstvo vnitra ČR, Policejní prezidium ČR a Hasičský záchranný sbor
- Ministerstvo obrany, Armáda ČR
  - Společná ustanovení
- Vyžádání pomoci při řízení ochrany před povodněmi
- Informační zabezpečení ochrany před povodněmi na centrální úrovni
- Přílohy
- Mapy
  - Česká republika
  - Povodňové komise - kontakty
  - Mapa hlásných profilů
  - Vodních toky a díla
  - Záplavová území
  - Vyhlášená záplavová území
  - Objekty povodňového plánu
  - Postupové doby
  - Důležité organizace

**Titulní list**

### POVODŇOVÝ PLÁN ČESKÉ REPUBLIKY

**Kraje České republiky:**  
Praha, Jihočeský, Jihomoravský, Karlovarský, Královéhradecký, Liberecký, Moravskoslezský, Olomoucký, Pardubický, Plzeňský, Středočeský, Ústecký, Vysočina, Zlínský

**Zpracovatel:**  
Ministerstvo životního prostředí na základě ustanovení § 71 písm. d) zákona č. 254/2001 Sb., o vodách.  
MINISTERSTVO ŽIVOTNÍHO PROSTŘEDÍ, Vršovická 65, 100 10 Praha 10.  
tel: +420 267 121 111  
fax: +420 267 310 308  
e-mail: [posta@env.cz](mailto:posta@env.cz)

**Digitální verzi zpracoval:**  
[Hydrosoft Veleslavin, s.r.o.](#), U Sadu 13, Praha 6

**Revize povodňového plánu:**  
1 x ročně (nejpozději do 31. března) ověřit platnost všech údajů v povodňovém plánu, zejména s ohledem na personální obsazení povodňových komisí a telefonních spojení.

Povodňový plán schválila Ústřední povodňová komise dne \_\_. \_\_. 2007

**Záplavová území**

Seznam | 0,5 1,5 km | Měřítko: 1:40 123 | Kvalita: 90%

- DIBAVOD - základní jevy povrchových a podzemních vod
- DIBAVOD - záplavová území
- DIBAVOD - historické povodně
- DIBAVOD - chráněná území
- Správní členění
- Rastrové mapy ČR





# Ministerstvo životního prostředí

## Legislativa

Prevence, příprava a řízení povodňových činností:

- Zákon č. 254/2001 Sb., o vodách

Řízení záchranných prací, případně řízení krizových situací:

- Zákon č. 239/2000 Sb., o integrovaném záchranném systému
- Zákon č. 240/2000 Sb., o krizovém řízení

Obnova území:

- Zákon č. 12/2002 Sb., o státní pomoci při obnově území postiženého živelní nebo jinou pohromou





## Podzákonné předpisy

- Vyhláška MŽP č. 236/2002 Sb., o způsobu a rozsahu návrhu a stanovování záplavových území
- Metodický pokyn MŽP k posuzování bezpečnosti přehrad za povodní (Věstník MŽP 4/1999)
- Metodický pokyn MŽP pro stanovení účinků zvláštních povodní a jejich začlenění do povodňových plánů (Věstník MŽP 7/2000)
- Metodický pokyn MŽP k zabezpečení hlásné a předpovědní povodňové služby (Věstník MŽP 5/2003, novela Věstník MŽP 9/2005)
- Metodický pokyn MŽP pro zpracování plánu ochrany území pod vodním dílem před zvláštní povodní (Věstník MŽP 9/2005)
- TNV 752931 - Povodňové plány





# Ministerstvo životního prostředí

## Předpovědní povodňová služba

<http://hydro.chmi.cz/hpps/>

ČHMÚ

Český hydrometeorologický ústav  
hlásná a předpovědní povodňová služba

Aktuální informace

stručný přehled  
ranních stavů

pobočka ČHMÚ Č.  
Budějovice

pobočka ČHMÚ  
Plzeň

pobočka ČHMÚ  
Ústí nad Labem

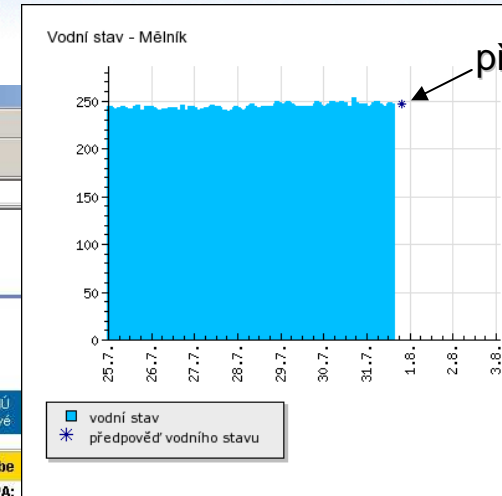
pobočka ČHMÚ  
Praha

pobočka ČHMÚ  
Hradec Králové

TABULKOVÝ  
PREHLED

Labe  
SPA:  
31.07.2007 14:00  
vodní stav : 247  
průtok :

Měrný profil  
Předpovědní profil  
Sucho  
1.SPA - bolest  
2.SPA - pohotovost  
3.SPA - ohrožení  
3.SPA - extrémní ohrožení



předpověď







# Ministerstvo životního prostředí

## Hlásná povodňová služba

<http://voda.gov.cz/>

Vodohospodářský informační portál - Microsoft Internet Explorer

Adresa: <http://voda.gov.cz/portal/cz/>

MINISTERSTVO ZEMĚDĚLSTVÍ  
VODOHOSPODÁŘSKÝ INFORMAČNÍ PORTÁL

Aktuální informace | Evidence ISVS | Projekt ISVS - VODA

Stavy a průtoky | Srážky | Jakost vody | Technická evidence | Kontakty | Odkazy

Technická evidence jevů a vlastností na vodních tocích (ISyPo TE)

Povodí Labe, s.p.	01.08.2007 07:00
Povodí Vltavy, s.p.	01.08.2007 07:00
Povodí Ohře, s.p.	01.08.2007 07:40
Povodí Odry, s.p.	01.08.2007 07:40
Povodí Moravy, s.p.	01.08.2007 07:00

**Legenda hydrologických jevů**

- úřad není k dispozici
- sucho
- normální stav
- 1. stupeň povodňové aktivity (bdělost)
- 2. stupeň povodňové aktivity (pohotovost)
- 3. stupeň povodňové aktivity (ohrožení)

Stavy a průtoky na vodních tocích  
Hladininy vody v nádržích

Copyright © 1999 – 2007, počet návštěv od 06/2004 0086321

Technická evidence jevů a vlastností na vodních tocích (ISyPo TE)





## Výzkum

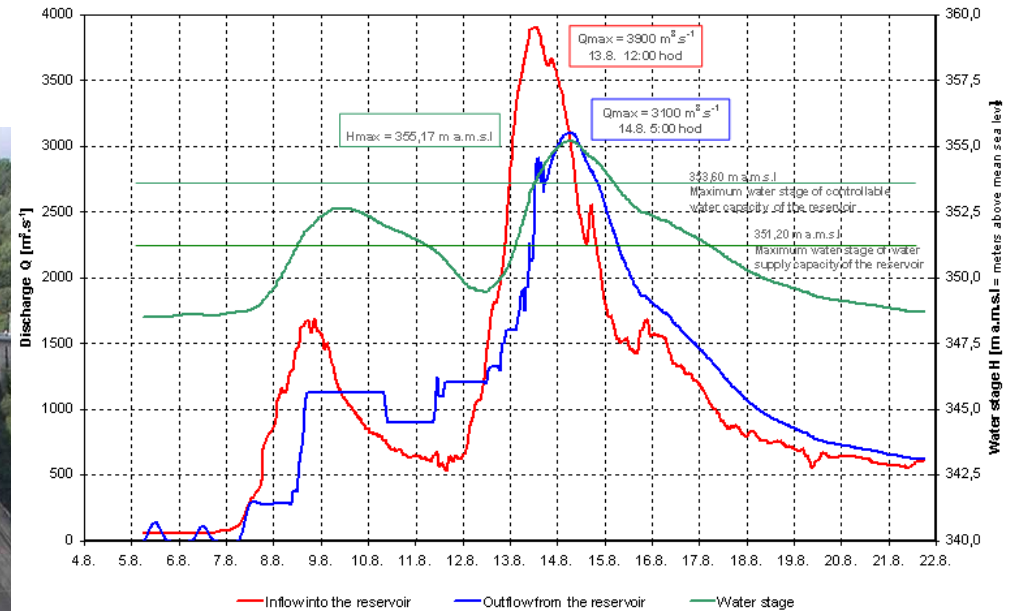
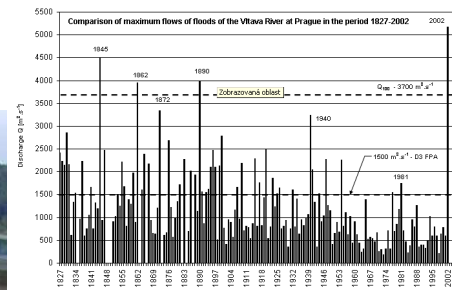
- studium kolísání četnosti výskytu extrémních povodní v posledním tisíciletí v relaci k současnému vývoji
- posouzení, zda je oprávněné očekávat v podmínkách klimatické změny zvýšení četnosti a velikosti povodní
- posouzení vlivu velkých údolních nádrží v ČR na průběh povodní
- návrh metodiky stanovování povodňových rizik a škod v záplavovém území a její ověření v povodí Labe
- vývoj a odzkoušení metod předpovědi povodní letního typu: srážko-odtokové modely, využití radiolokátorů, zpřesnění předpovědi srážek
- vývoje metodiky pro stanovení návrhových povodní na základě vícerozměrné statistické analýzy
- posouzení vlivu fyzicko-geografických charakteristik na objemy odtoku a kulminační průtoky



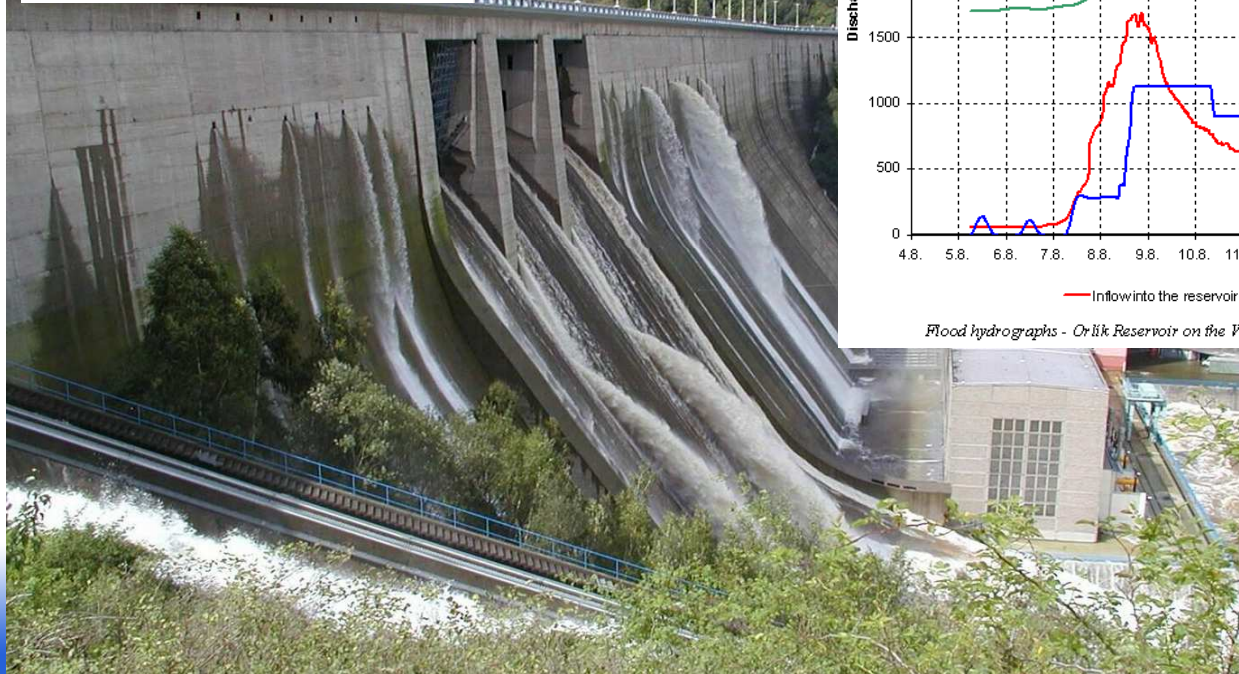


# Ministerstvo životního prostředí

## VaV/650/6/03 – Vliv, analýza a možnosti ochranné funkce údolních nádrží pro ochranu před povodněmi v povodí Labe



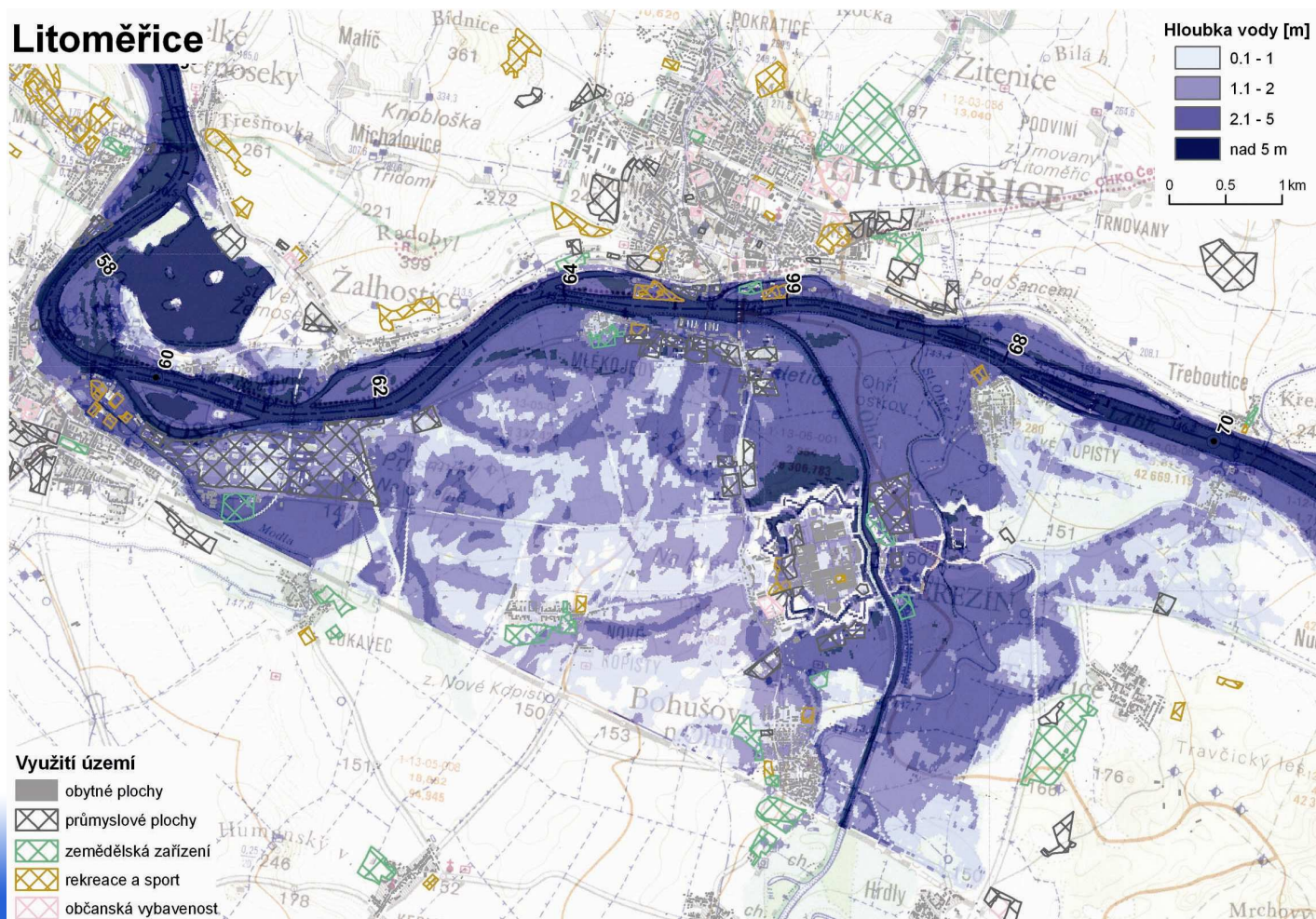
Flood hydrographs - Orlik Reservoir on the Vltava River (August 2002)





# Ministerstvo životního prostředí

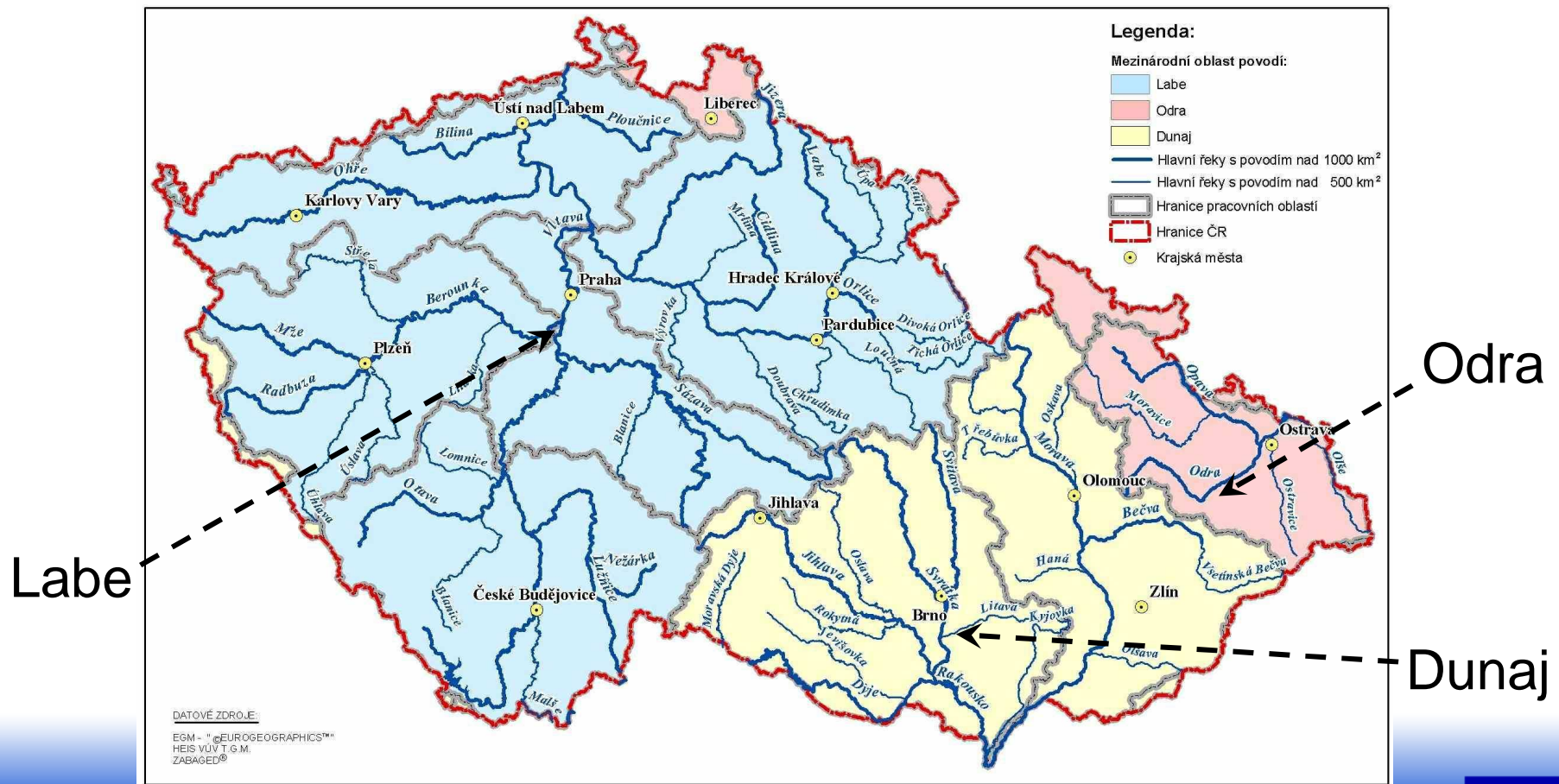
## VaV/650/5/02 - Návrh metodiky stanovování povodňových rizik a škod v záplavovém území a její ověření v povodí Labe





# Ministerstvo životního prostředí

## Území ČR se dělí na 3 mezinárodní oblasti povodí





# Ministerstvo životního prostředí

## Mezinárodní spolupráce

**Založena v rámci mezinárodních komisí na ochranu Labe, Odry a Dunaje**

**Povodňová problematika např. v MKOL – výstupy:**

- ❖ Strategie povodňové ochrany v povodí Labe (1998)
- ❖ Analýzy hydrologických aspektů vzniku povodní a jejich předpovědi pro Labe a jeho hlavní přítoky (1999)
- ❖ Zmapování stávající úrovně povodňové ochrany v povodí Labe (2000)
- ❖ Dokumentaci povodně v srpnu 2002 v povodí Labe (2002)
- ❖ Akční plán povodňové ochrany v povodí Labe (2003)
- ❖ První zprávu o realizaci Akčního plánu povodňové ochrany v povodí Labe (2006)

**Internet**

**[www.ikse-mkol.org](http://www.ikse-mkol.org)**





# Ministerstvo životního prostředí

## Dlouhodobé koncepce

- Strategie ochrany před povodněmi pro území České republiky (usnesení vlády č. 382 ze dne 19. dubna 2000)
- Proces plánování v oblasti vod
  - Plán hlavních povodí (schválen usnesení vlády č.562 ze dne 23. 5. 2007)
  - Plány oblastí povodí do 22. 12. 2009
    - zpřístupnění návrhů prvních plánů oblastí povodí k připomínkám veřejnosti od července do konce roku 2008
- Zavádění směrnice 2007/60/ES o vyhodnocování a zvládání povodňových rizik
  - Předběžné vyhodnocení povodňových rizik do 22/12/11
  - Mapy povodňového nebezpečí a mapy povodňových rizik do 22/12/13
  - Plány pro zvládání povodňových rizik do 22/12/2015





# Ministerstvo životního prostředí

## Hlavní cíle ochrany před povodněmi

- Dosáhnout zvýšení retenčního účinku v povodí
- Využívat vymezení a vyhlášení záplavových území pro usměrnění jejich dlouhodobého využívání způsobem vedoucím k omezení potenciálu škod, které by mohly být způsobeny povodněmi.
- V součinnosti územního plánování a procesu pozemkových úprav vytvářet na základě výsledků studií odtokových poměrů podmínky pro rozliv povodní a obnovovat přirozenou transformaci povodňových průtoků







# Ministerstvo životního prostředí

## Hlavní cíle ochrany před povodněmi

- Trvale zlepšovat předpovídání povodňových situací na základě cíleného výzkumu, prohlubování mezinárodní spolupráce a modernizace technického vybavení měřících míst i předpovědních center
- U ohroženého obyvatelstva trvale pečovat o zvyšování povědomí o nebezpečí povodní a o zlepšování praktických znalostí ke zvládnutí povodňového nebezpečí
- Zlepšit dostupnost informací a informovanost veřejnosti o všech druzích povodňového nebezpečí včetně specifického lokálního ohrožení zvláštními povodněmi





Ministerstvo životního prostředí



Děkuji za pozornost.

