



MASARYKOVA  
UNIVERZITA

# **Dostavba a rekonstrukce areálu MU Botanická 68a**

## Finanční zdroje pro výstavbu

- NIP 2019 – 2022
  - plánovaný rozsah do 480 mil Kč
- OP VVV – excelentní výzkum
  - 40 mil Kč
- Dílčí pomocné zdroje
  - ESF + ERDF – výše investice dle další přípravy
  - Další programy OP VVV

## Podklady pro výstavbu a časové rámce

- ÚR+PSP - architektonická studie
  - Pelčák – rok 2009 - 2014
- **Revize a projekt nového návrhu**
  - Technico Opava a.s. - od dubna 2018
- Výstavby od 2020 a později
  - podle návrhu etapizace a dostupných zdrojů

# Architektonická studie Pelčák

## Vizualizace A,S



## Vizualizace S,C



# Architektonická studie Pelčák

## Vizualizace D,B



## Vizualizace C,D



# Architektonická studie Pelčák

## Vizualizace atrium



## Vizualizace atrium





# Architektonická studie Pelčák

## Vizualizace Atrium

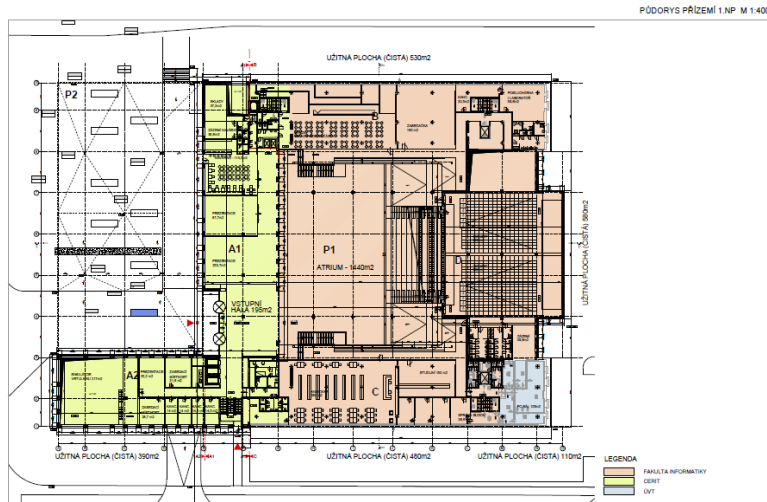


## Vizualizace Atrium

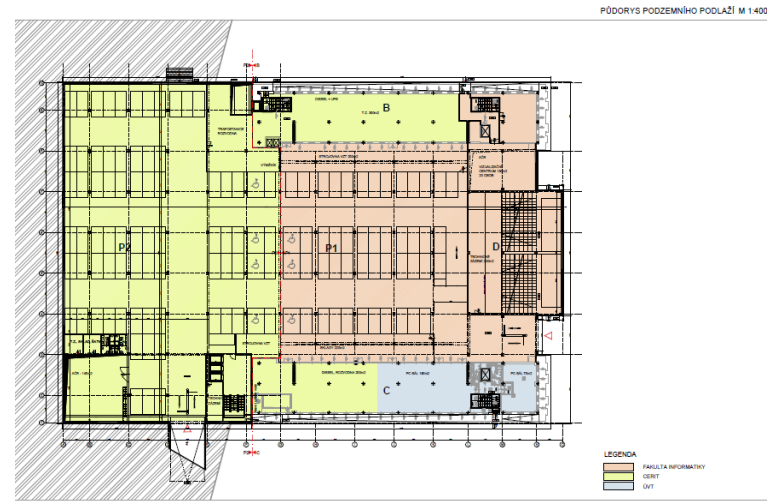


# Architektonická studie Pelčák

## 1.NP - půdorys



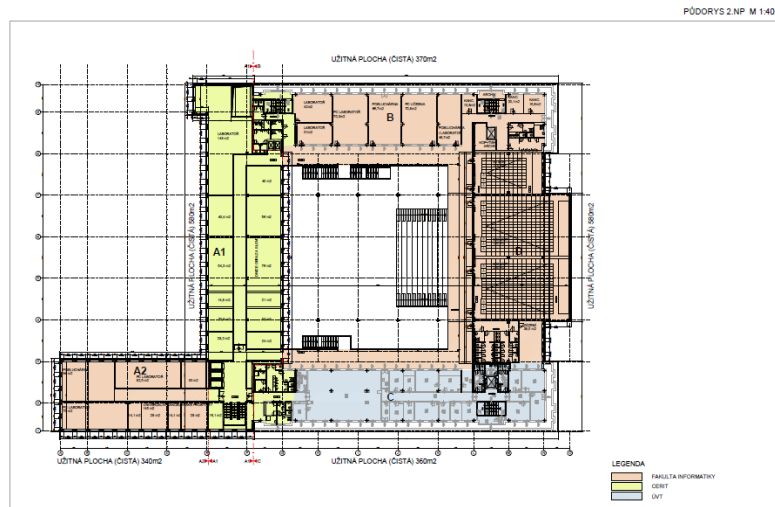
## 1.PP - půdorys



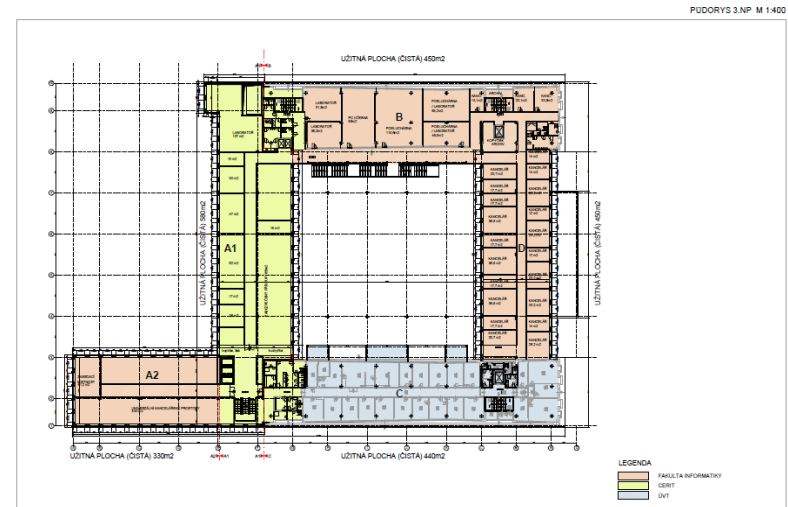


# Architektonická studie Pelčák

## 2.NP - půdorys



## 3.NP - půdorys





## Revize a projekt nového návrhu

- Aktuální odhad ne cenu rekonstrukce – 700 mil.
- Priority/etapizace – aktuálně zpracovává projektant
  - Budova D, napojení na stávající B a C,
  - Rekonstrukce 1. a 2. NP B
  - Rekonstrukce zbytku B
  - Zastřešení dvora
  - Rekonstrukce C
- Aktualizované zadání

## Aktualizované zadání – základní koncepční

- Výchozí zadání je architektonický koncept "Pelčák,,
- Atrium je zastřešené, dopracovat pobytový aspekt
- Atrium obsahuje vnitřní pavlačové komunikace, redukce na základě požadavků na úpravu a druh ploch – učebna/kancelář
- Menza ve 2.np C
- C4E – sál v místě klubu ÚVT, 5. patro C
- Zbývající prostory C – obecná akademická vybavenost
- Nejsou projektovány nadstavby nad B a C

## Vstupní zadání pro revizi – technické

- Bez předvěšených fasád
- Odpovídající vzduchotechnika
- Technické aspekty datových a energetických sítí
- Více učeben menšího rozsahu (běžných i počítačových)
- Kanceláře, laboratoře
- Sklady, zázemí pro správu budov, atp.

## Jak dál?

- Etapizace výstavby
  - výstup práce architekta v roce 2018
- Strategický plán dalšího financování
- Řešení omezení učeben v době výstavby
- Organizace přesunů v areálu
- Stěhování při rekonstrukci



## Jak dál?

- Etapizace výstavby
  - výstup práce architekta v roce 2018
- Strategický plán dalšího financování
- Řešení omezení učeben v době výstavby
- Organizace přesunů v areálu
- Stěhování při rekonstrukci

Děkuji za pozornost