

TKÁNĚ

Ing. Mgr. Jana Juříková, Ph. D.

Katedra pohybových aktivit a zdraví HEALTH

Fakulta sportovních studií

Masarykova univerzita

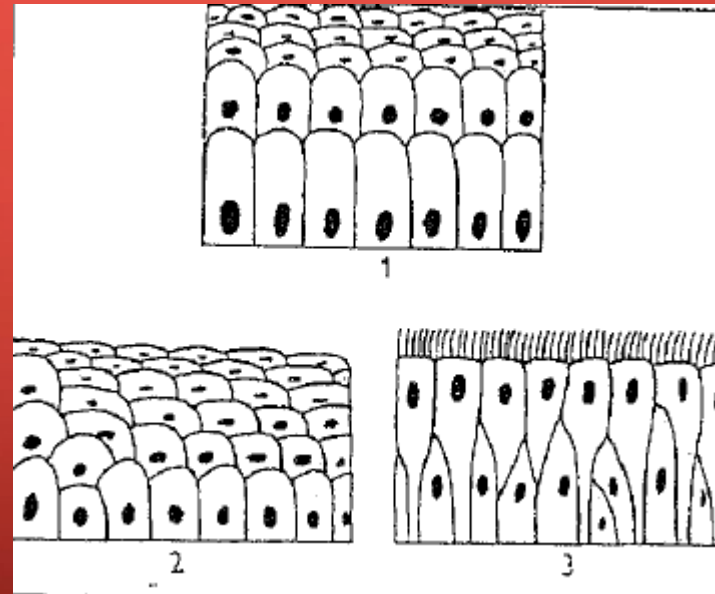
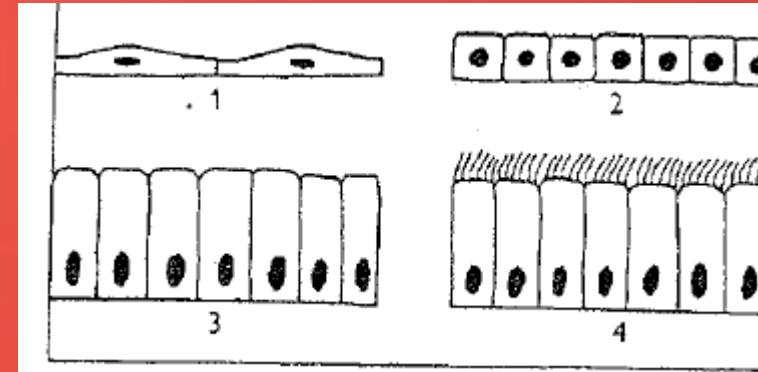
Brno

TKÁŇ

- = soubor buněk stejného tvaru a funkce
- Druhy tkání:
 - Epitely
 - Pojiva
 - Tkáň svalová
 - Tkáň nervová
 - Tělní tekutiny

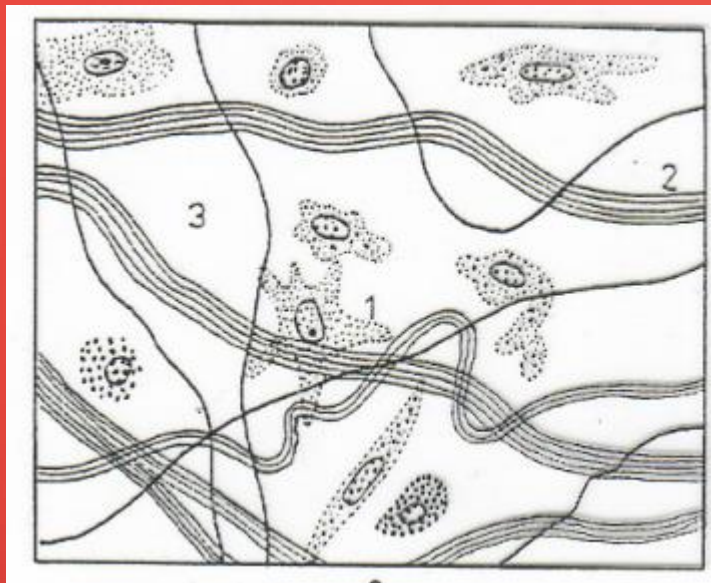
EPITELY = VÝSTELKY

- Vystýlají vnitřní orgány, pokrývají sliznice.
- Dělení epitelů dle tvaru:
 - Plochý = dlaždicový
 - Krychlový = kubický
 - Cylindrický
- Dělení epitelu podle vrstev:
 - Jednovrstvý
 - Mnohovrstvý
 - Víceřadý
 - Přechodný
- Dělení epitelů dle funkce:
 - Žlaznatý, s řasinkami, respirační, resorpční atd.

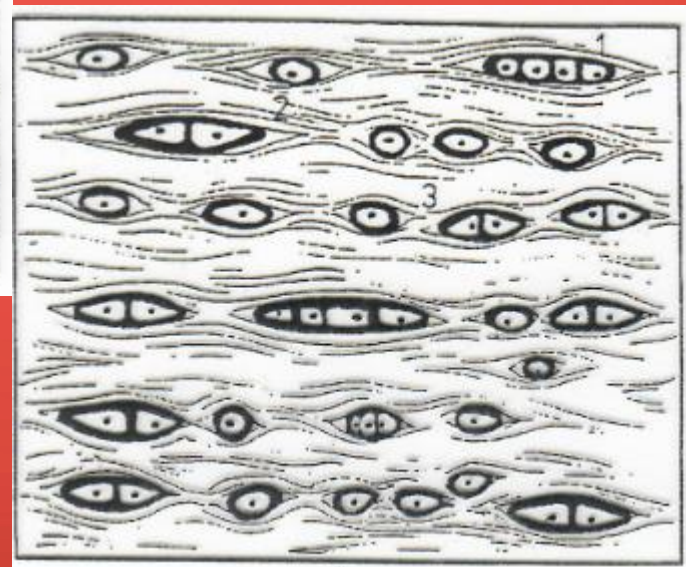


POJIVA

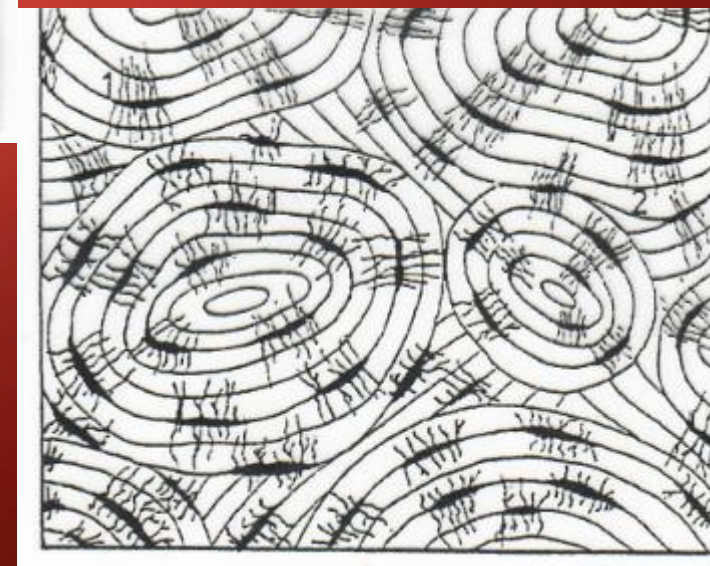
- Vazivo



- Chrupavka

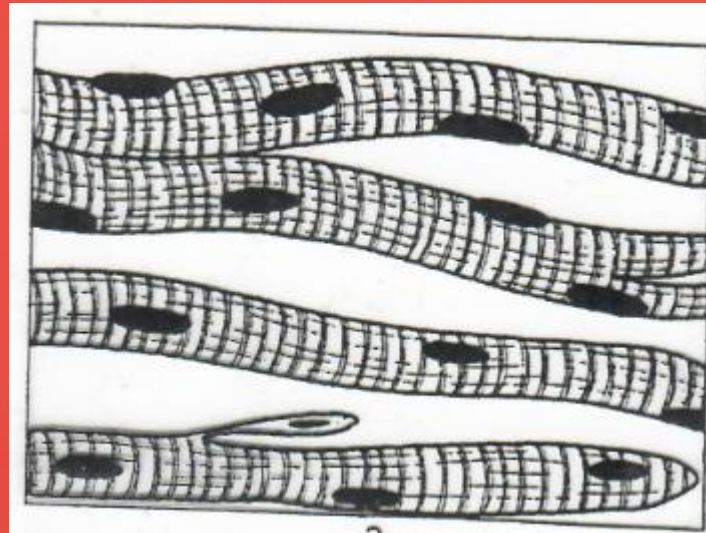


- Kost

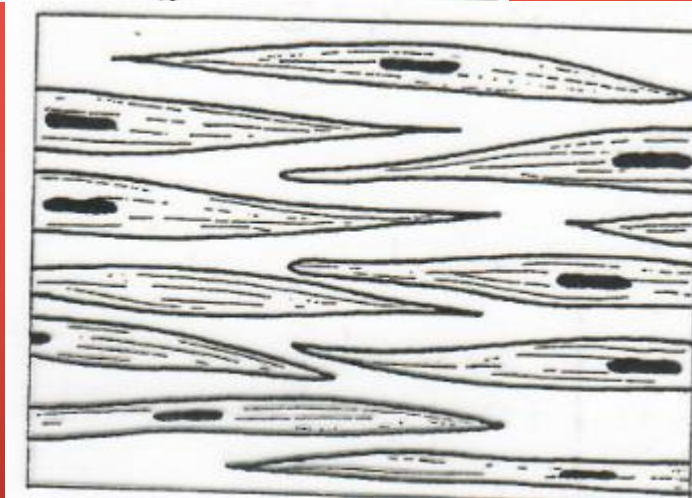


TKÁŇ SVALOVÁ

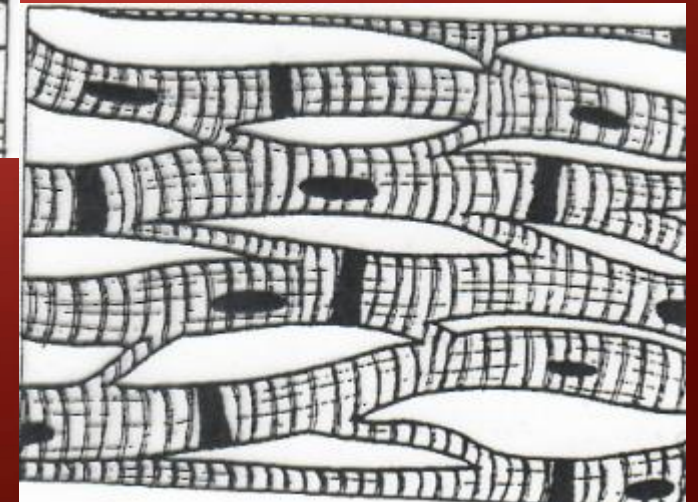
- Svalovina příčně pruhovaná



- Svalovina hladká

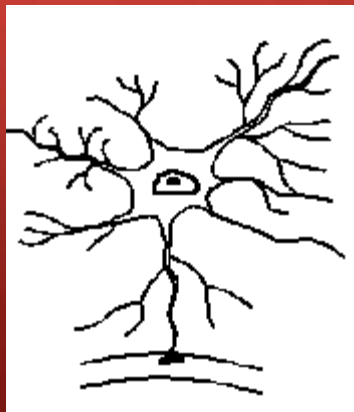


- Svalovina příčně pruhovaná srdeční



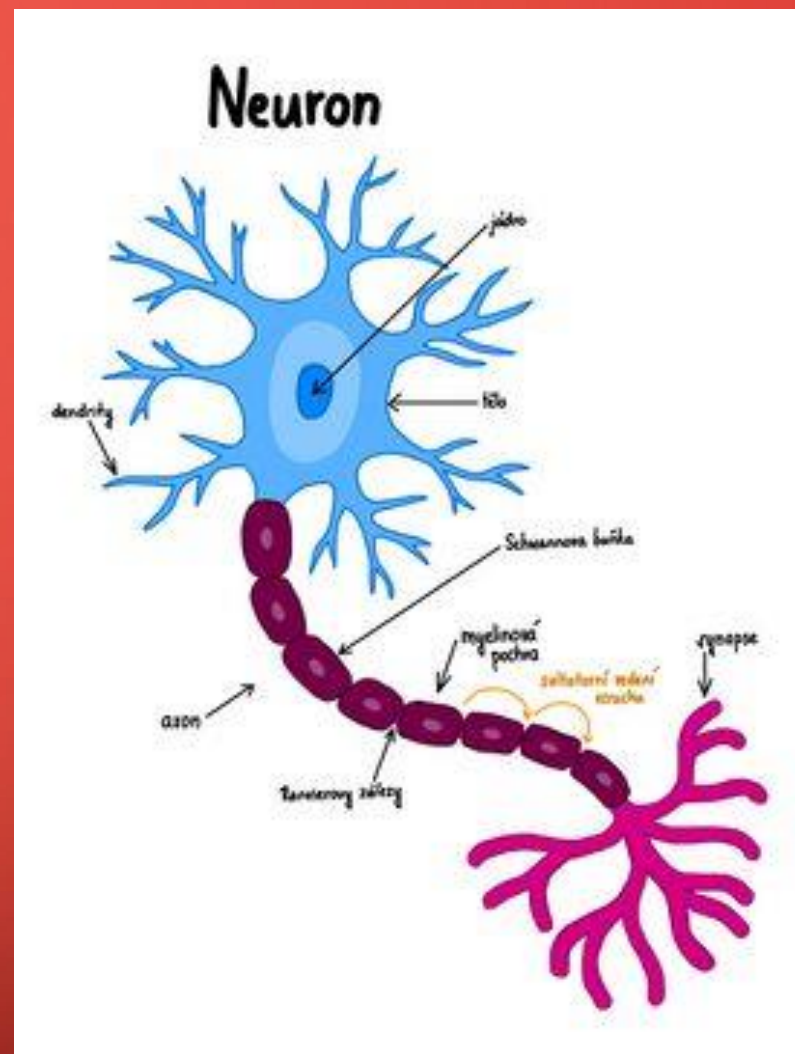
TKÁŇ NERVOVÁ

- Obsahuje 2 druhy nervových buněk:
 - Neurony – vedou vzruch po nervovém vlákně
- Neuroglie – vyživují neurony (např. astrocyty)



Zdroj:

<http://www1.lf1.cuni.cz/~zfsisar/bp/1.4.htm>



Zdroj:

https://www.wikiskripta.eu/w/Obecn%C3%A1_1_st_avba_nervov%C3%A9_tk%C3%A1n%C4%9B

TĚLNÍ TEKUTINY

- Krev
- Míza (neboli lymfa)
- Mezibuněčná tekutina = tkáňový mok
- Mozkomíšní mok