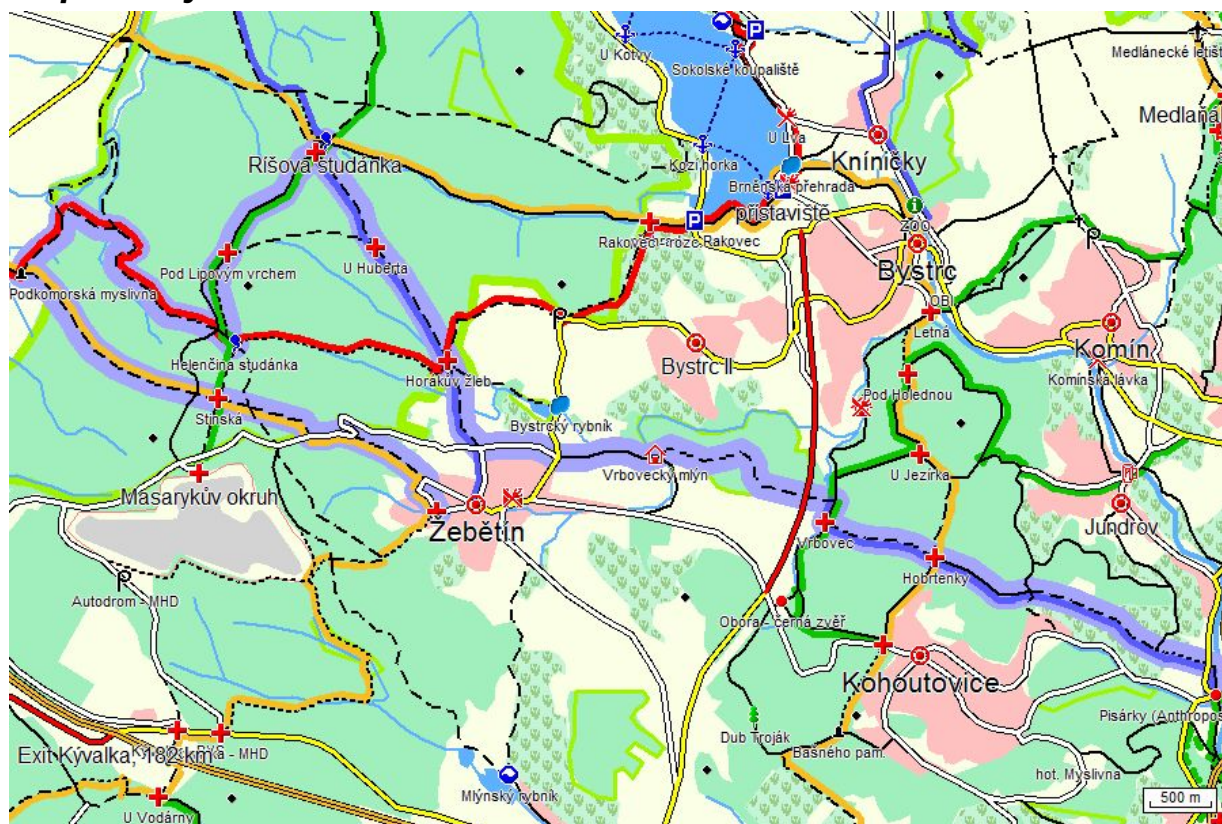


Mrštíkova Pohádka máje

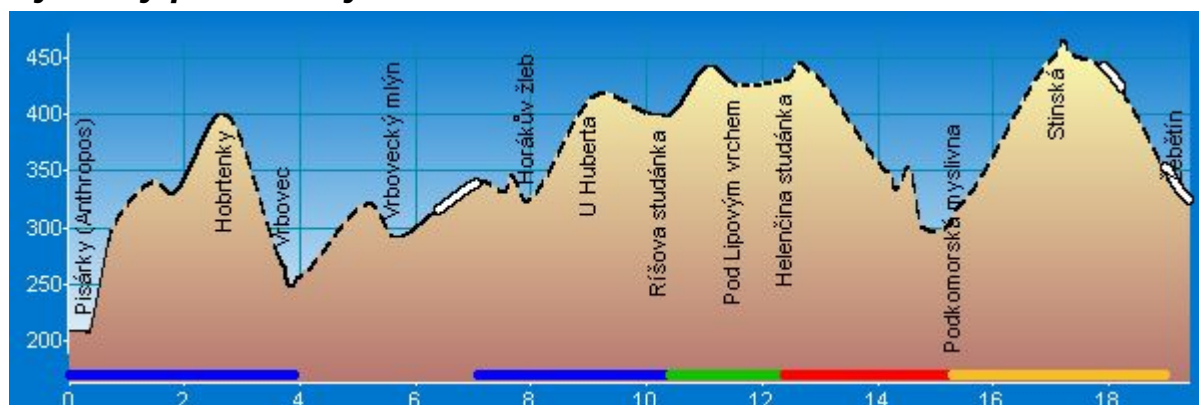
Mrštíkova Pohádka máje	1
Mapa trasy	2
Výškový profil trasy	2
Statistika trasy	3
Významná místa trasy	3
Popis trasy	3
Užitečné internetové stránky	4
Fotogalerie	5

Mapa trasy



Mapa blízkého okolí výletu s barevně vyznačenými turistickými trasami, které danou oblastí procházejí. Trasa výletu je vyznačena tučnou světlemodrou čarou.

Výškový profil trasy



Statistika trasy

Délka trasy	19.4 km
Úseky cesty typu „Pěší“	1.3 km (7 %)
Úseky cesty typu „Lesní/polní“	12.9 km (66 %)
Úseky cesty typu „Vozová“	3.7 km (19 %)
Úseky cesty typu „Silnice III.třídy/MK“	1.5 km (8 %)
Stoupání v úsecích	10.5 km (54 %)
Klesání v úsecích	8.6 km (44 %)
Maximální výška	455 m n.m. („Stinská“)
Minimální výška	208 m n.m.
Převýšení	247 m
Celkem nastoupáno výškových metrů	646 m (sklon 6.2 %)
Celkem sjeto výškových metrů	535 m (sklon 6.2 %)
Maximální sklon do kopce	23 %
Maximální sklon z kopce	25.5 %

Významná místa trasy

Pisárky (Anthropos) | Hobrtenky | Vrbovec | Vrbovecký mlýn | Horákův žleb | U Huberta | Ríšova studánka | Pod Lipovým vrchem | Helenčina studánka | Podkomorská myslivna | Stinská | Žebětín

Popis trasy

Turistická trasa „Mrštíkova Pohádka máje“ začíná u pavilonu **Anthropos** Moravského zemského muzea v Pisárkách (obr. 1 a 2). V prostorách pavilonu Anthropos je umístěna expozice věnovaná nejstaršímu období lidských dějin, vzniku a vývoji člověka a rozvoji jeho kultury. Expozici o nejstarších dějinách osídlení Moravy i celého evropského kontinentu dominuje rekonstrukce mamuta, který je obklopen přirozeným přírodním prostředím.

Vycházíme po modré turistické značce. Nejdříve kolem řeky Svratky, potom zahneleme vlevo přes silnici a pokračujeme po schodech strmě vzhůru, kde se otevírá krásný výhled na veletržní Brno (obr. 3). Dále pokračujeme po lesní cestě chatovou oblastí. Procházíme oborou **Holedná**, která se nachází mezi sídlišti Jundrov, Kohoutovice a Bystrc a slouží k chovu muflonů a dančí zvěře. Cesta dále vede kolem hraničního kamene „**U zabitého**“ (obr. 4 a 5) z r. 1588, až k rozcestí **Hobrtenky** (obr. 6), kde najdeme několik laviček k posezení. K dalšímu rozcestníku **Vrbovec** (obr. 7) sejdem po lesní cestě kolem malebného rybníčku (obr. 8). Odtud se vydáme po zelené značce k rozcestí **Vrbovec rybník** a dále po žluté značce směr Bystrc. Po cca 500 m projdeme brankou, opustíme oboru i žlutou značku a bez turistického značení pokračujeme vlevo po betonové cestě proti proudu potoka Vrbovec. Projdeme pod viaduktem a pokračujeme rovně stále podél potoka, který teď máme po levé ruce. Na konci panelové cesty přejdeme na pěšinu a pokračujeme podél potoka a rekreačních chat až narazíme na železnou lávku přes potok. Tu překonáme a pokračujeme vyšlapanou pěšinou přírodní památkou **Pekárna** se zachovaným přirozeným lesním porostem dubů a habrů. V této oblasti se vyskytují chráněné druhy teplo- a stínomilných rostlin a rozmanité druhy zvířat, zejména zpěvného ptactva. Po cestě pokračujeme až k parkurovému závozišti

JK Eliot Brno (obr. 9) a po pár metrech sejdeme dolů na asfaltovou cestu, po které se vydáme dále. U sloupu elektrického vedení zabočíme vpravo na šterkovou cestu a dojdeme k **Vrboveckému mlýnu** (obr. 10). První zmínka o Vrbovickém vodním mlýně se datuje do druhé poloviny 16. století. Prvním známým mlynářem byl Jan Chvalkovský, který se na mlýně usadil v roce 1750. V roce 1918 byl mlýn zrušen a upraven na lovecký zámeček. Dnes zde sídlí jezdecký klub, který tu zřídil restauraci, ubytovnu a v hospodářských staveních chov koní a jezdecký oddíl.

Dále pokračujeme po lesní cestě a následně asfaltovou až na začátek **Žebětína**. Přejdeme hlavní silnici a Chrprovou ulicí mezi polem a rodinnými domky, projdeme až na její konec. Zahneme vpravo a pokračujeme po vedlejší asfaltové cestě, kde se napojíme na modrou turistickou značku. Po lesní cestě se přes rozcestníky **Horákův žleb** a **U Huberta** dostaneme až k **Rišově studánce** (obr. 11 a 12). Ta je pojmenovaná po Řišovi, románovém hrdinovi Mrštíkovi Pohádky máje. Pramení zde potok Rakovec, který protéká Kočičím žlebem a vlévá se do Brněnské přehrady. Voda ve studánce není pitná. Od Řišovy studánky se vydáme po zelené značce kolem rozcestníku **Pod lipovým vrchem** k **Helenčině studánce** (obr. 13), která je taktéž pojmenována podle postavy z Pohádky máje. Její okolí je pěkně upravené, sama studánka je nově zrekonstruovaná a má kvalitní pitnou vodu. Obě studánky se nachází v oblasti **Podkomorských lesů**, které jsou nejrozsáhlejším lesním komplexem na území města Brna. Přírodní park, vyhlášený roku 1989, tvoří náhorní plošina s průměrnou nadmořskou výškou 450 m. Naprostou většinu rozlohy parku pokrývají lesy s mnoha žleby, hřbety a údolími. Je zde hustá síť lesních potoků, řada studánek a pramenů. Protéká tudy řeka Svratka, tvořící Brněnskou přehradu, která tento park ze severu ohraničuje.

Po červené klesáme lesní cestou až k **Podkomorské myslivně** se sochou Helenky, která je přes zimu zakrytá průhledným krytem. V budově obecního úřadu v nedalekých Ostrovačicích je příležitostně otevřen malý památník.

Pokračujeme po žluté značce vzhůru, nejstrmějším 400 m úsekem trasy, přes rozcestí **Stinská**, které se nachází v těsné blízkosti **Masarykova okruhu**, nejvýznamnějšího motoristického areálu na našem území. Byl vybudován v letech 1984 – 1987 jako náhrada za původní městský brněnský okruh, na kterém se závodilo od roku 1930. Mezi nejznámější a nejnavštěvovanější závody na okruhu patří bez pochyby Grand Prix České republiky, která je zařazena do seriálu mistrovství světa silničních motocyklů a roku 2010 se konal již 40. ročník.

Poslední část výletu vede dále po žluté značce až do **Žebětína**, jehož dominantou je kostel sv. Bartoloměje (obr. 14). Žebětín se stal součástí Brna roku 1971, nadále si však zachovává ráz velké vesnice, v současné době obklopené novou zástavbou.

Užitečné internetové stránky

<http://www.mzm.cz/mzm/expozice/anthropos.html> - internetové stránky Moravského zemského muzea (pavilon Anthropos)

http://www.zebetin.cz/imgs/articles/105-5_zije_07_08_2008.pdf - Žebětínský občasník, článek Vrbovecký mlýn pod Pekárnou

http://www.prygl.net/rejstrik/p_myslivna.php - průvodce okolím Brněnské přehrady (Podkomorská myslivna)

Obora Holedná – internetové stránky Lesů města Brna - <http://www.lesymb.cz/obora-holedna.html?id=36>

Masarykův okruh – internetové stránky Automotodrombrno.cz
http://www.automotodrombrno.cz/o-okruhu/historie/historie_163

<http://www.zebetin.cz/> - internetové stránky městské části Žebětín
<http://www.idsjmk.cz/> -internetové stránky Integrovaného dopravního systému

Fotogalerie



01 socha před Antroposem



02 pavilon Antropos



03 výhled na veletržní Brno



04 hraniční kámen U zabitého



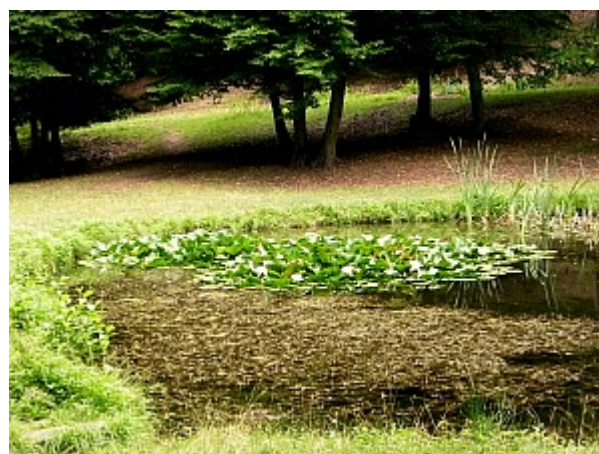
05 informační tabulka U zabitého



06 rozcestník Hobrtenky



07 rozcestník Vrbovec



08 rybníček nad rozcestníkem Vrbovec



09 parkurové závodíště JK Eliot



10 Vrbovecký mlýn



11 Ríšova studánka



12 rozcestník Ríšova studánka



13 Helenčina studánka



14 Žebětín kostel