

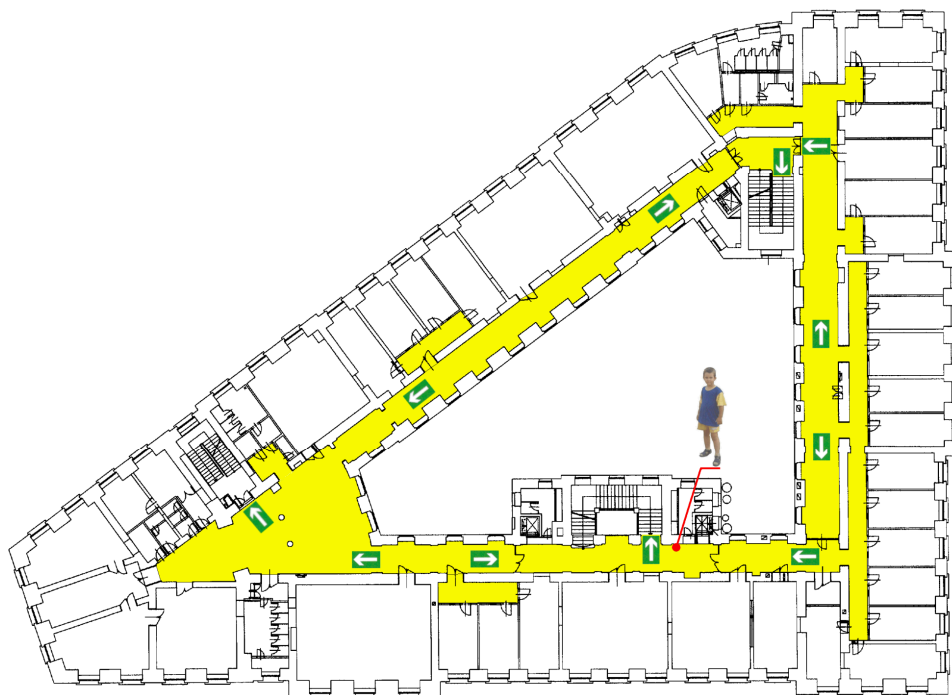
POŽÁRNÍ EVAKUAČNÍ PLÁN 1.PP



POŽÁRNÍ EVAKUAČNÍ PLÁN 1.NP



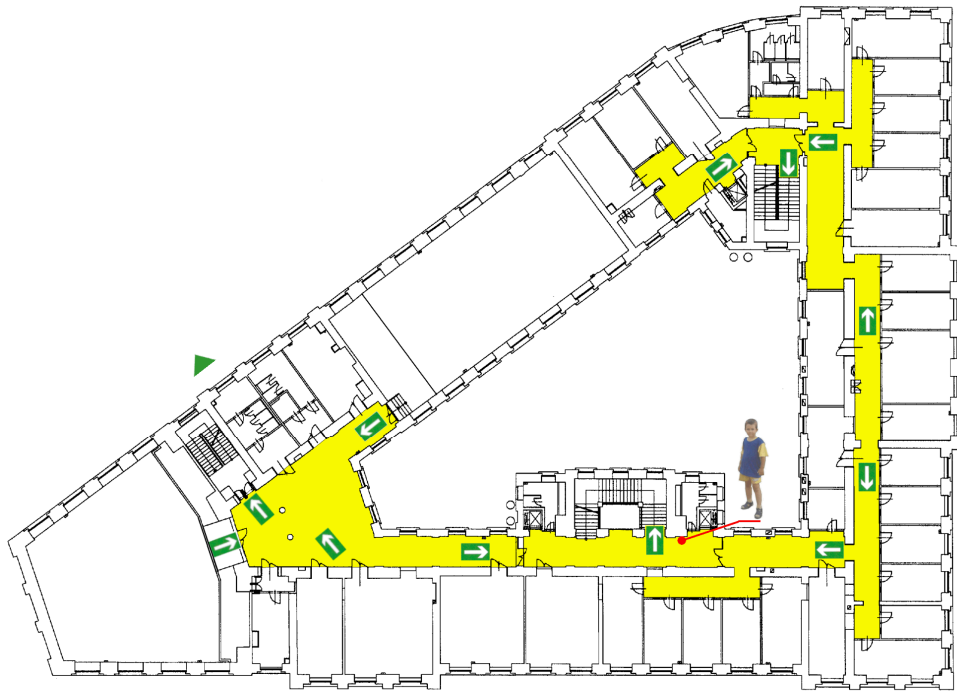
POŽÁRNÍ EVAKUAČNÍ PLÁN 2.NP



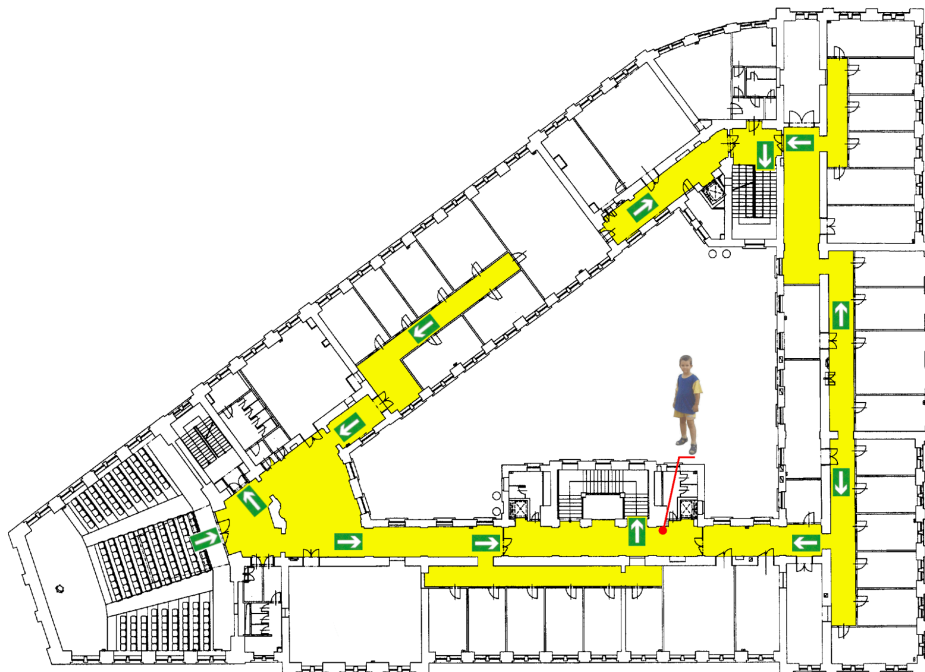
POŽÁRNÍ EVAKUAČNÍ PLÁN 3.NP



POŽÁRNÍ EVAKUAČNÍ PLÁN 4.NP



POŽÁRNÍ EVAKUAČNÍ PLÁN 5.NP



POŽÁRNÍ EVAKUAČNÍ PLÁN

Požární evakuační plán upravuje postup při evakuaci osob a materiálu z objektu zasaženého nebo ohroženého požárem. Při evakuaci je nutno zachovat klid a uposlechnout všech pokynů členů evakuačního týmu a členů preventivních požárních hlídek. Evakuace musí být provedena tak, aby byla záruka, že v ohroženém prostoru nikdo nezůstal. Cesty pro evakuaci musí být označeny tabulkami a zůstat volné.

1. Za vyhlášení a řízení evakuace odpovídá: *děkan*
2. Zástupce: *tajemnice, velitel preventivní požární hlídky nebo službu konající zaměstnanec ostražky*
3. Místo, ze kterého bude evakuace řízena: *recepce*
4. Evakuace bude vyhlášena: *voláním „hoří“! „hoří“! sirénou a rozhlasem*
5. Evakuaci budou zajišťovat: *požární hlídka a vyučující*
6. Cesty pro evakuaci: *označené únikové cesty*
7. Místo soustředění: *před kostelem*
8. Kontrolu počtu evakuovaných osob zajišťují: *vedoucí zaměstnanci a vyučující*
9. Vypnutí el. proudu a uzavření hlavních uzávěrů médií zabezpečí: *údržba*
10. První pomoc postiženým poskytne: *proškolený zaměstnanec*
11. Evakuovaný materiál bude uložen: */*
12. Zabezpečením materiálu jsou pověřeni: */*
13. Požární evakuační plán bude uložen: *na recepci*

Aktualizováno: 11. 7. 2018

Schválila: Ing. Pavlína Kadlčková, DiS.
tajemnice fakulty