

# Projekt Optimalizace studia na LF MU Brno

J. Mayer

děkan LF MU Brno





- HOME
- WORLD UNIVERSITY RANKINGS
- WORLD REPUTATION RANKINGS
- 100 UNDER 50
- NEWS
- iPhone App

# SHORTLIST SHARE PERSONALISE

To se mi líbí
 Tweet 1,484
 +1 894

## Top 400 Universities

The *Times Higher Education* World University Rankings 2012-2013 powered by Thomson Reuters are the only global university performance tables to judge world class universities across all of their core missions - teaching, research, knowledge transfer and international outlook. The top universities rankings employ 13 carefully calibrated performance indicators to provide the most comprehensive and balanced comparisons available, which are trusted by students, academics, university leaders, industry and governments.

IDP Education - Take your next steps

Take your next steps  
Talk to an IDP counsellor today

0:00 / 0:31 YouTube

### Top universities by region

- Africa
- Asia
- Europe
- North America
- Oceania
- South America

### Top universities by subject

- Arts & Humanities
- Clinical, Pre-Clinical & Health
- Engineering & Technology
- Life Sciences
- Physical Sciences
- Social Sciences



### Tweets

Chi Yan Lam  
 Sun 14th 2012 10:10 am  
 @chiyanlam RT @Phil\_Baty: World university rankers: with great power comes great responsibility. http://t.co/C4rt6M05 #unirankings #thewur

RobinsPost Members

# World University Rankings 2012-2013


- 001 - 200
- 201 - 225
- 226 - 250
- 251 - 275
- 276 - 300
- 301 - 350
- 351 - 400

Rank ▼	Institution	Country / Region	Overall score <a href="#">change criteria</a>
1	<a href="#">California Institute of Technology</a>	United States	95.5
2	<a href="#">University of Oxford</a>	United Kingdom	93.7
2	<a href="#">Stanford University</a>	United States	93.7
4	<a href="#">Harvard University</a>	United States	93.6
5	<a href="#">Massachusetts Institute of Technology</a>	United States	93.1
6	<a href="#">Princeton University</a>	United States	92.7
7	<a href="#">University of Cambridge</a>	United Kingdom	92.6
8	<a href="#">Imperial College London</a>	United Kingdom	90.6
9	<a href="#">University of California, Berkeley</a>	United States	90.5
10	<a href="#">University of Chicago</a>	United States	90.4
11	<a href="#">Yale University</a>	United States	89.2
12	<a href="#">ETH Zürich – Swiss Federal Institute of Technology Zürich</a>	Switzerland	87.8
13	<a href="#">University of California, Los Angeles</a>	United States	87.7
14	<a href="#">Columbia University</a>	United States	87.0
15	<a href="#">University of Pennsylvania</a>	United States	86.6
16	<a href="#">Johns Hopkins University</a>	United States	85.6
17	<a href="#">University College London</a>	United Kingdom	85.5
18	<a href="#">Cornell University</a>	United States	83.3
19	<a href="#">Northwestern University</a>	United States	82.1



## Tweets

 Chi Yan Lam  
Sun 14th 2012 10:10 am  
[@chyanlam](#) RT [@Phil\\_Baty](#): World university rankers: with great power comes great responsibility. <http://t.co/C4rt6M05> #unirankings #thewur

 RobinsPost Members  
Sun 14th 2012 10:03 am  
[@memberposts](#) RT [@Phil\\_Baty](#): #THEwur 2012-13 published, so now #unirankings world tour resumes. Today Ankara, then Lisbon, Miami, Kingston, Seoul & Tokyo by December.

 Sian Griffiths  
Sun 14th 2012 09:58 am  
[@SianGriffiths6](#) RT [@Phil\\_Baty](#): #THEwur 2012-13 published, so now #unirankings world tour resumes. Today Ankara, then Lisbon, Miami, Kingston, Seoul & Tokyo by December.



A MIRACLE UNIVERSITY BY THE SEA

the only global university performance tables to judge world class universities across all of their core missions - teaching, research, knowledge transfer and international outlook. The top universities rankings employ 13 carefully calibrated performance indicators to provide the most comprehensive and balanced comparisons available, which are trusted by students, academics, university leaders, industry and governments.

## World University Rankings 2012-2013

001 - 200   201 - 225   226 - 250   251 - 275   276 - 300   **301 - 350**   351 - 400

Rank ▾	Institution	Country / Region	Overall score <input type="button" value="change criteria"/>
301-350	<a href="#">Brunel University</a>	United Kingdom	Data withheld by THE
301-350	<a href="#">University of Canterbury</a>	New Zealand	Data withheld by THE
301-350	<a href="#">Charles University in Prague</a>	Czech Republic	Data withheld by THE
301-350	<a href="#">National Cheng Kung University</a>	Taiwan	Data withheld by THE
301-350	<a href="#">Université Claude Bernard Lyon 1</a>	France	Data withheld by THE
301-350	<a href="#">University College Cork</a>	Republic of Ireland	Data withheld by THE
301-350	<a href="#">Creighton University</a>	United States	Data withheld by THE
301-350	<a href="#">University of Crete</a>	Greece	Data withheld by THE
301-350	<a href="#">University of Eastern Finland</a>	Finland	Data withheld by THE
301-350	<a href="#">Vrije Universiteit Brussel</a>	Belgium	Data withheld by THE
301-350	<a href="#">University of Fribourg</a>	Switzerland	Data withheld by THE
301-350	<a href="#">Karl-Franzens-Universität Graz</a>	Austria	Data withheld by THE
301-350	<a href="#">University of Guelph</a>	Canada	Data withheld by THE
301-350	<a href="#">Hokkaido University</a>	Japan	Data withheld by THE
301-350	<a href="#">Hong Kong Baptist University</a>	Hong Kong	Data withheld by THE

**Pioneering  
Creative**



**Chi Yan Lam**  
Sun 14th 2012 10:10 am  
[@chiyanlam](#) RT [@Phil\\_Baty](#): World university rankers: with great power comes great responsibility. <http://t.co/C4rt6M05> #unirankings #thewur

---

**RobinsPost Members**  
Sun 14th 2012 10:03 am  
[@memberposts](#) RT [@Phil\\_Baty](#): #THEwur 2012-13 published, so now #unirankings world tour resumes. Today Ankara, then Lisbon, Miami, Kingston, Seoul & Tokyo by December.

---

**Sian Griffiths**  
Sun 14th 2012 09:58 am  
[@SianGriffiths6](#) RT [@Phil\\_Baty](#): #THEwur 2012-13 published, so now #unirankings world tour resumes. Today Ankara, then Lisbon, Miami, Kingston, Seoul & Tokyo by December.

Search the

RANKINGS

ANALYSIS

METHODOLOGY

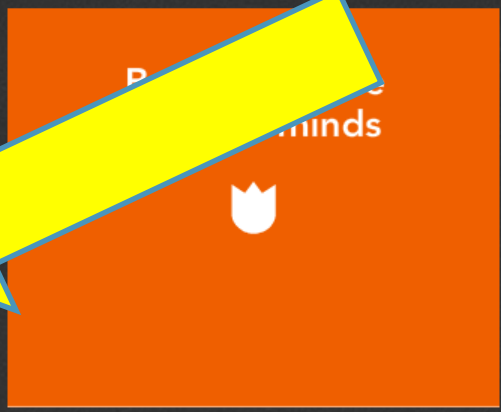
To se mi líbí Tweet 114 +1 22

VIEW BY: REGION OR: Clinical, Pre-Clinical & Health

The Times Higher Education World University Rankings' Clinical, Pre-Clinical and Health table judges world class universities across all of their core missions - teaching, research, knowledge transfer and international outlook. The ranking of the world's top 50 universities for clinical and health subjects employs 13 carefully calibrated performance indicators to provide the most comprehensive and balanced comparisons available, which are trusted by students, academics, university leaders, industry and governments.

Top 50 clinical, pre-clinical & health universities

Rank	Institution	Country / Region	Overall score
1	<a href="#">University of Oxford</a>	United Kingdom	93.3
2	<a href="#">Harvard University</a>	United States	92.5
3	<a href="#">Imperial College London</a>	United Kingdom	89.4
4	<a href="#">University of Cambridge</a>	United Kingdom	88.6
5	<a href="#">Johns Hopkins University</a>	United States	88.4
6	<a href="#">Stanford University</a>	United States	87.6
7	<a href="#">University College London</a>	United Kingdom	87.2
8	<a href="#">Yale University</a>	United States	85.2
9	<a href="#">University of California, Los Angeles</a>	United States	85.1
10	<a href="#">Duke University</a>	United States	84.3
11	<a href="#">McGill University</a>	Canada	84.2
12	<a href="#">Washington University in St Louis</a>	United States	83.0
13	<a href="#">University of Pennsylvania</a>	United States	82.9



Tweets

James Smith Sun 14th 2012 10:19 am @smythos RT @Phil\_Baty: World university rankers: with great power comes great responsibility. http://t.co/C4rt6M05 #unirankings #thewur

Chi Yan Lam Sun 14th 2012 10:10 am @chiyanlam RT @Phil\_Baty: World university rankers: with great power comes great responsibility. http://t.co/C4rt6M05 #unirankings #thewur

RobinsPost Members Sun 14th 2012 10:03 am @membersposts RT @Phil\_Baty:

## Subject University Rankings 2011-2012 - Methodology

Our subject tables employ the same range of 13 performance indicators used in the overall World University Rankings, brought together with scores provided under five categories:

- Teaching: the learning environment
- Research: volume, income and reputation
- Citations: research influence
- International outlook: staff, students and research
- Industry income: innovation.

Here, the overall methodology is carefully recalibrated for each subject, with the weightings changed to best suit the individual fields. In particular, those given to the research indicators have been altered to fit more closely the research culture in each subject, reflecting different publication habits: in the arts and humanities, for instance, where the range of outputs extends well beyond peer-reviewed journals, we give less weight to paper citations.

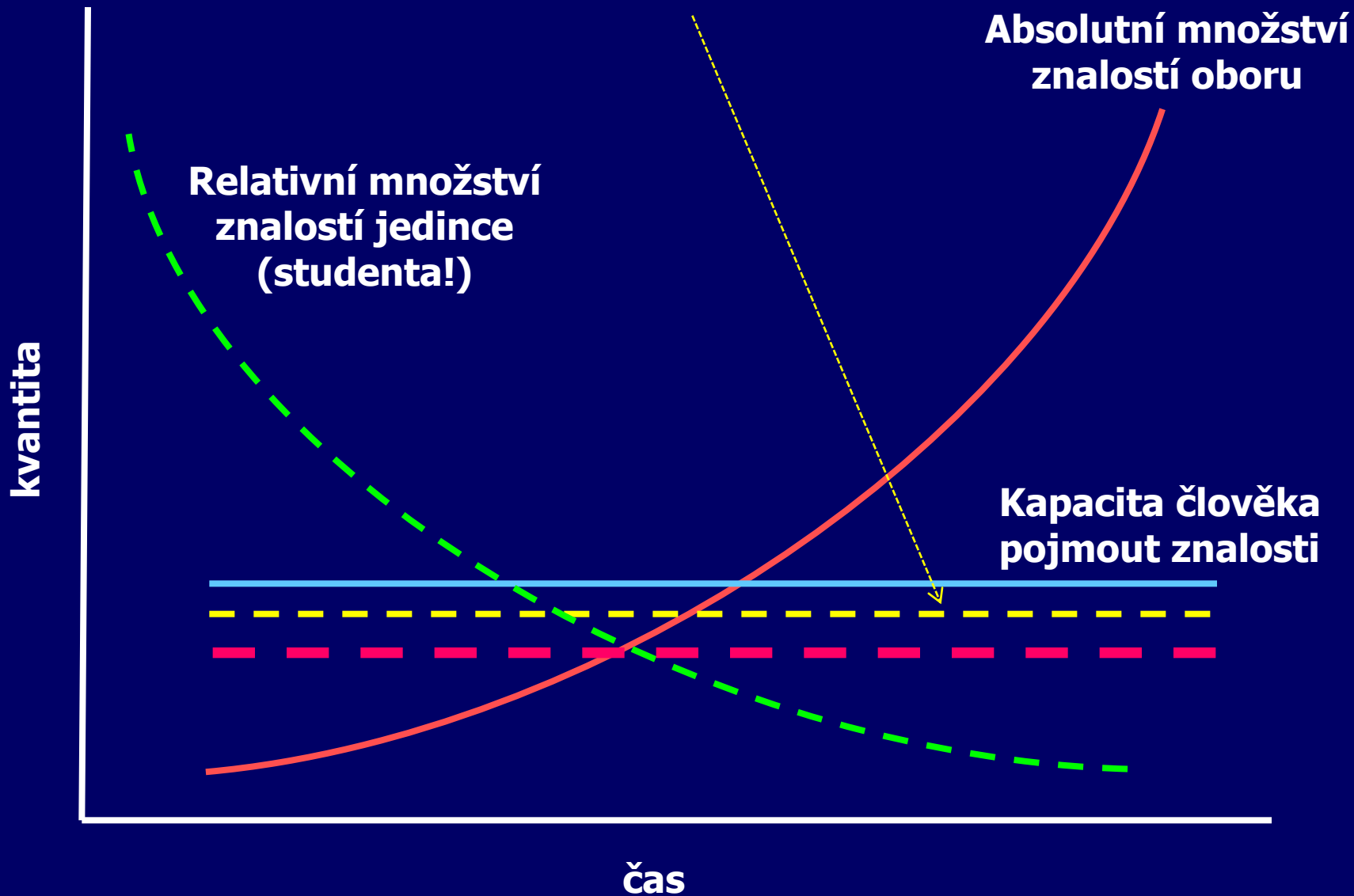
Accordingly, the weight given to "citations: research influence" is halved from 30 per cent in the overall rankings to just 15 per cent for the arts and humanities.

More weight is given to other research indicators, including the academic reputation survey.

# Programové prohlášení ze dne 5. 10. 2009

- **Výuce věnována hned první část A,**
- **Celkem 11 bodů**
- **Podrobný startovací materiál**
  - ankety ukazují na vysokou náročnost studia a důraz na teorii ve výuce
  - restrukturalizace studia
  - pěstovat schopnost se sebevzdělávat
  - zvýšit podíl praktické výuky
  - provázat jednotlivé předměty
  - učební materiály
  - vytvoření elektronické databanky edukačních materiálů
  - speciální podpora studentů s mimořádným talentem

# Snaha pedagogů umístit znalosti do studentovy hlavy...





## Struktura fakulty

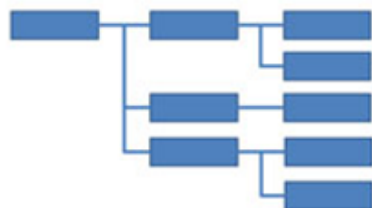
Organizační struktura

Orgány fakulty

Děkanát

Komise

Spolupracující organizace



Aktualizace: 8. 2. 2011 9:18:26

Garant obsahu:

[Denisa Košábková](#)

Kompletní informace

Stránka číslo: 1057

Přístupů: 559

Vytvořeno: 15. 12. 2010 15:00:55

# Pracovní skupina pro optimalizaci studia

## Členové pracovní skupiny pro optimalizaci studia

- [prof. MUDr. Jaroslav Štěrba, Ph.D.](#)   
předseda
- [prof. MUDr. Zdeněk Adam, CSc.](#)
- [MUDr. Julie Bienertová-Vašků, Ph.D.](#)
- [MUDr. Jan Blatný, Ph.D.](#)
- [doc. MUDr. Milan Dastych, CSc., MBA](#)
- [prof. RNDr. Petr Dubový, CSc.](#)
- [doc. MUDr. Michal Fedora, Ph.D.](#)
- [prof. RNDr. Vojtěch Mornstein, CSc.](#)
- [prof. MUDr. Marie Nováková, Ph.D.](#)
- [doc. MUDr. Ladislav Plánka, Ph.D.](#)
- [doc. MUDr. Iva Slaninová, Ph.D.](#)
- [prof. MUDr. Martin Smrčka, Ph.D., MBA](#)
- [prof. RNDr. Eva Táborská, CSc.](#)
- [RNDr. Josef Tomandl, Ph.D.](#)
- [doc. MUDr. Dalibor Valík, Ph.D.](#)
- [prof. MUDr. Anna Vašků, CSc.](#)
- [prof. MUDr. Jiří Vítovec, CSc.](#)
- [MUDr. Karel Zitterbart, Ph.D.](#)

### Studenti:

- [Jiří Blahák](#)
- [Matěj Halaj](#)
- [Eva Chvilová](#)
- [Marek Joukal](#)
- [Zdeněk Pluháček](#)
- [Jan Podhorec](#)
- [Milan Pospíšil](#)

# Osnova úseku maligní krevní nemoci

Verze z 18. 4. 2010

**Základní osnova pro výuku (všech!!!) nosologických jednotek v klinice**

- epidemiologie
- patogeneza
- patofyziologie
- patologie
- klinika
- diagnóza (patognomické nálezy!)
- diferenciální diagnostika
- terapie
- prognóza
- posudková hlediska

Tato osnova též slouží studentům obecně ke strukturovanému popisu chorob.

**Veškeré „skills“, kde nelze předpokládat, že bude k dispozici demonstrace z reálného života, je nutné mít zdokumentováno jako audiovizuální materiál.**

**Všeobecně: WHO klasifikace tumorů hematopoetické a lymfatické tkáně,**

THOMAS'  
HEMATOPOIETIC  
CELL  
TRANSPLANTATION  
FOURTH EDITION

EDITED BY  
FREDERICK R. APPELBAUM  
STEPHEN J. FORMAN  
ROBERT S. NEGRIN  
KARL G. BLUME

WILEY-BLACKWELL



ML 1000

## 2.4. Transplantace krvetvorných buněk

### Akcent

Autologní versus alogenní transplantace, dárce příbuzný versus nepříbuzný, kostní dřeň versus periferní kmenové buňky.

Principy, léčebný mechanismus,

základní typy komplikací (krvácivé, infekční, imunologické, vč. GvHD, toxické).

Oportunní infekce: herpetické viry, povrchové a hluboké mykotické infekce (kandidóza, aspergiloza), moderní diagnostika a terapie (respektovat mezinárodní doporučení!!!!), Pneumocystis jirovecii

### Links

Fyziologie, Biologie: krvetvorba, kmenové buňky obecně

Imunologie: HLA systém, cytokíny, sepse, zánětlivá odpověď.

Patofyziologie: patogeneze sepse

Farmakologie: hematopoetické růstové faktory, baktericidní antibiotika, antimykotika,

Imunologie: základní principy imunitní odpovědi

Intenzivní medicína: sepse a septický šok, kanylové infekce,

Biochemie: monitorování zánětlivé odpovědi rychle dostupnými markery (CRP, procalcitonin)

Mikrobiologie: akutní diagnostika závažných, život ohrožujících bakteriálních a mykotických infekcí, techniky odběru, zpracování vzorků, interpretace výsledků. Citlivosti k antimikrobiální léčbě. Rezistence na antibiotika. Opatření při výskytu závažných rezistentních mikroorganismů.

Oportunní infekce, herpetické viry, povrchové a hluboké mykotické infekce (kandidóza, aspergiloza), moderní diagnostika a terapie (respektovat mezinárodní doporučení a klasifikace!!!!), Pneumocystis jirovecii

### Skills

Vidět odběr různých typů transplantátů, vidět nemocného po transplantaci s typickými komplikacemi infekčního (, febrilní neutropenie, aspergiloza) i neinfekčního charakteru (mukositida, VOD, akutní a chronická GvHD).

## ■ **Zápis z porady proděkanů č. 37 ze dne 20. 12. 2010**

- 1) PP přivítala prorektora Beka, který byl pozván z důvodu poskytnutí bližších informací o aktuálních projektech OP VK. Naše LF MU se plánuje těchto aktivit masivně zúčastnit. Koordinace prvního projektu, který by měl získat finance na podporu reformy studia, byl pověřen proděkan Štěřba, předseda Pracovní skupiny pro optimalizaci studia LF. Tento úkol bude vyžadovat obrovské úsilí, neboť bude žádost nutné zpracovat do konce ledna.

## ■ **Zápis z porady proděkanů č. 23 ze dne 12. 9. 2011**

- 3) PP projednala a schválila složení řídicího výboru projektu OPTIMED. Garant projektu: prof. MUDr. Jaroslav Štěřba, Ph.D. Koordinátor preklinické a teoretické části: prof. MUDr. Anna Vašků, CSc. Koordinátor klinické části: prof. MUDr. Miroslav Souček, CSc. Koordinátor vertikálního propojování mezi klinickými a teoretickými a preklinickými obory: prof. MUDr. Martin Bareš, Ph.D. Manažer projektu: as. Bienertová, as. Zitterbart jako sdílená 1 pozice. PP žádá vedoucí klinik a ústavů o spolupráci s tímto týmem při přípravě a realizaci tohoto, pro LF velmi důležitého projektu.



INVESTICE DO ROZVOJE VZDĚLÁVÁNÍ



# OPTIMED

Optimalizovaná výuka

## Výzva k zapojení do projektu Optimed

Vážená paní přednostko, vážený pane přednosto,

Jak již bylo avizováno v zápisech z kolegia děkana a presentováno 13.9. 2011 na konferenci o studiu, získala naše LF z MŠMT dotační titul z programu OPVK na optimalizaci výuky všeobecného lékařství na naší fakultě – projekt „Optimed“.

# závěr



- Optimalizace studia je absolutně nezbytný proces
- Projekt je nyní výborně veden nadšenými profesionály a má finanční krytí
- Systematickou prací od ustanovení nového vedení LF se nyní dosáhlo skutečně hmatatelných a strukturalizovaných výsledků
- Celý projekt bude nyní potřeba „naplnit“ a udržovat
- Během několika let získá LF Brno obrovskou výhodu před ostatními fakultami