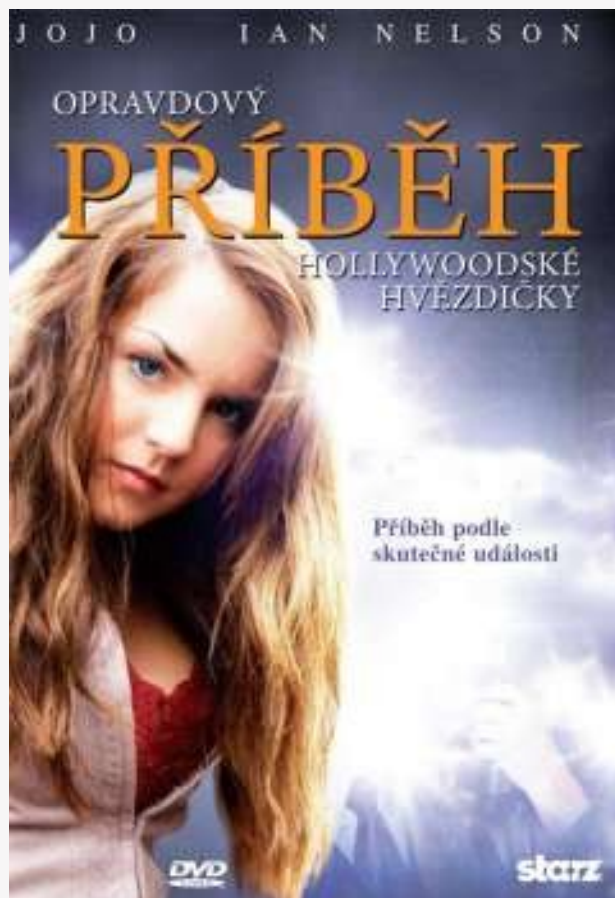




# Použitelnost a výhody OPTIMEDu pro studenta klinické části studia



# Použitelnost a výhody OPTIMEDu pro studenta klinické části studia



# Opravdový příběh



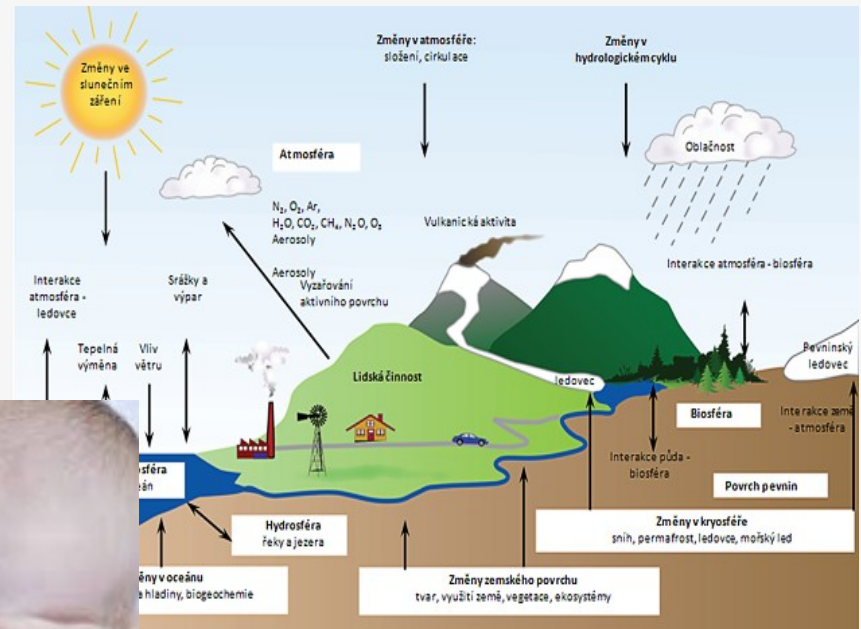
- Narodil jsem se 8.10.1977



# Opravdový příběh



- Narodil jsem se 8.10.1977
- V rodině učitelky matematiky a vědeckého pracovníka v oboru klimatogeografie



# Opravdový příběh



- Narodil jsem se 8.10.1977
- V rodině učitelky matematiky a vědeckého pracovníka v oboru klimatogeografie
- Lékařským povoláním a medicínskou vědou netknutý



# Opravdový příběh



- Narodil jsem se 8.10.1977
- V rodině učitelky matematiky a vědeckého pracovníka v oboru klimatogeografie
- Lékařským povoláním a medicínskou vědou netknutý
- **Medicína byla jasná volba**



# Studium medicíny



**Děkanát Lékařské fakulty Masarykovy univerzity Vám oznamuje, že jste byl přijat ke studiu v oboru všeobecné lékařství...**

# Studium medicíny



- Dá se naučit celá anatomie?
- K čemu se mám učit biofyziku?
- Biochemie 3 semestry??? Jako vážně???
- Co je to embryologie?
- Já myslel, že patologie je pitvání a ony jsou to zase jen sklíčka ☹️
- Kdy uvidím prvního pacienta?
- A kdy už ho budu operovat?

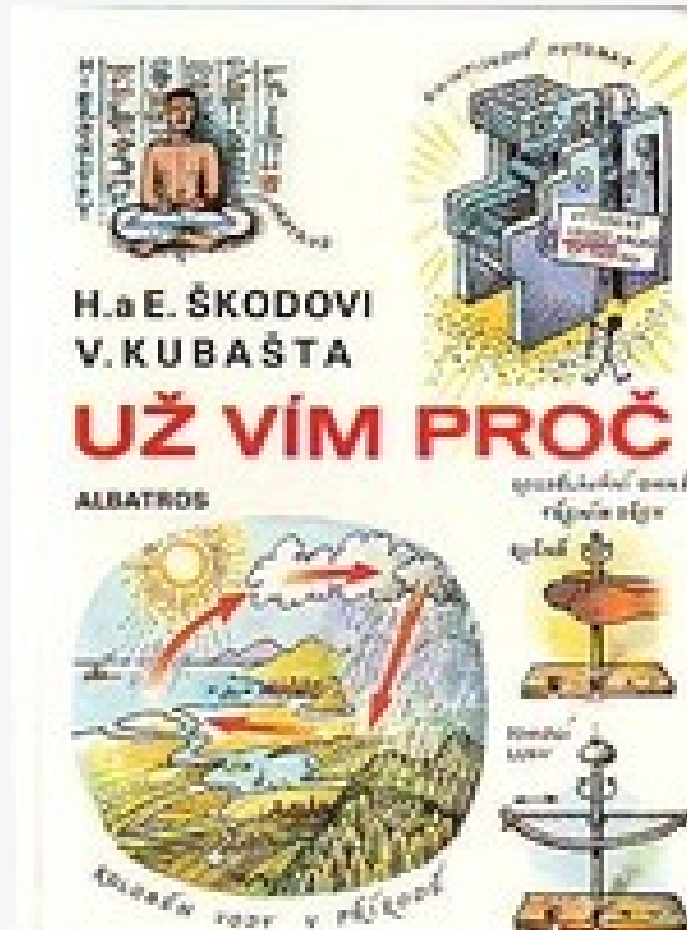


# Hlavní zklamání



- Sedíme v posluchárně a posloucháme přednášky.
- Teoretické předměty jsou oddělené od klinických.
- Témata se opakují a říkají pořád to stejné
- Co z toho je vlastně důležité?
- Z čeho se mám učit?
- Můžu se někoho zeptat?

# Hlavní zklamání



# Použitelnost a výhody OPTIMEDu pro studenta klinické části studia



# NEBYL OPTIMED

# Zklamání je pryč



- Sedíme v posluchárně a posloucháme přednášky.
  - Tady by mohl OPTIMED ještě zapracovat...
- Teoretické předměty jsou oddělené od klinických.
  - OPTIMED spojuje teorii s praxí pomocí vyhledávání
- Témata se opakují a říkají pořád to stejné
  - Jenže pohled na stejný problém je z každého oboru jiný, přečti si výstupy z učení
- Co z toho je vlastně důležité?
  - Co je v OPTIMEDu , to musím umět
- Z čeho se mám učit?
  - Aktualizované literární zdroje
- Můžu se někoho zeptat?
  - Přímý mail na garanta jednotky

# Takže...



## Kdybych tenkrát měl OPTIMED, prostě a jen bych surfoval...

### PROHLÍZEČ OPTIMED

Pro přístup k jednotlivým nástrojům OPTIMED je nutné přihlášení uživatele prostřednictvím centrálního autentizačního mechanismu, který zajišťuje Česká akademická federace identit eduID.cz. V současné době jsou tyto nástroje dostupné pouze studentům a pedagogům na Lékařské fakultě Masarykovy univerzity.

PŘIHLÁSIT 



#### Projekt OPTIMED

Komplexní inovace systému výuky oboru Všeobecného lékařství na LF MU v souladu s uplatněním absolventa v oblasti klinické i akademické.



#### Výstupy z učení

Systematické větné definice toho, co by student měl znát po absolvování výukových jednotek, kurzů a tedy i celého studia.



#### Výukové jednotky

Ucelené obsahové bloky výuky, které vedou k vědomostním výstupům a které jsou většinou v časové a logické návaznosti bez ohledu na rozsah a typ výuky.



#### Registr výstupů z učení

On-line nástroj pro vytváření a následnou aktualizaci výstupů z učení a všech jejich parametrů.



#### Registr výukových jednotek

On-line nástroj pro komplexní správu výukových jednotek, které obsah popisují výuku oboru Všeobecné lékařství.



#### Prohlížeč OPTIMED

On-line nástroj pro vyhledávání napříč dostupných obsahem portálu OPTIMED.

# Použitelnost a výhody OPTIMEDu pro studenta klinické části studia



## Co se naučím v chirurgické propedeutice?



LÉKAŘSKÁ FAKULTA  
OPTIMED



## PROHLÍŽEČ OPTIMED

Pro přístup k jednotlivým nástrojům OPTIMED je nutné přihlášení uživatele prostřednictvím centrálního autentizačního mechanismu, který zajišťuje Česká akademická federace identit eduID.cz. V současné době jsou tyto nástroje dostupné pouze studentům a pedagogům na Lékařské fakultě Masarykovy univerzity.

PŘIHLÁSIT 



### Projekt OPTIMED

Komplexní inovace systému výuky oboru Všeobecného lékařství na LF MU v souladu s uplatněním absolventa v oblasti klinické i akademické.



### Výstupy z učení

Systematické větné definice toho, co by student měl znát po absolvování výukových jednotek, kurzů a tedy i celého studia.



### Výukové jednotky

Ucelené obsahové bloky výuky, které vedou k vědomostním výstupům a které jsou většinou v časové a logické návaznosti bez ohledu na rozsah a typ výuky.



### Registr výstupů z učení



### Registr výukových jednotek



### Prohlížeč OPTIMED



## LÉKAŘSKÁ FAKULTA OPTIMED



registr  
výstupů z učení



registr  
výukových jednotek



prohlížeč  
OPTIMED



reportovací  
nástroje



### Projekt OPTIMED

Komplexní inovace systému výuky oboru Všeobecného lékařství na LF MU v souladu s uplatněním absolventa v oblasti klinické i akademické.



### Výstupy z učení

Systematické větné definice toho, co by student měl znát po absolvování výukových jednotek, kurzů a tedy i celého studia.



### Výukové jednotky

Ucelené obsahové bloky výuky, které vedou k vědomostním výstupům a které jsou většinou v časové a logické návaznosti bez ohledu na rozsah a typ výuky.





Některé též výukových jednotek

**Akutní a chronické srdeční selhání**

oproti lékařství

Uplatnění – klinická praxe v oboru 2. Interny a anglicky

Uplatnění – klinická praxe v oboru 2. Interny a anglicky

## PROHLÍŽEČ OPTIMED

### Chirurgická propedeutika

Aktuálně prohledáváno: 1346 výukových jednotek, 2

HLEDAT V KURZECH ▾

HLEDAT V KURZECH

HLEDAT V SEKČÍCH

HLEDAT OSOBU

HLEDAT



Nalezeno 40 výukových jednotek

**Akutní a chronické srdeční selhání**

Interní lékařství

 VLCP022c - Interní lékařství 2 - Angiologie a angiologie  
 VLCP022c - Interní lékařství 2 - Angiologie a angiologie  
 VLCP022c - Interní lékařství 2 - Angiologie a angiologie

Chirurgická propedeutika

HLEDAT V KURZECH

 Interní  
lékařství

 Teoretické  
vědy

 Chirurgické  
vědy

 DIA a  
neurovědy

Nalezeno 23 výukových jednotek

Typ výuky
Semestr
Hodinová dotace
Disciplína
Forma hodnocení
Kurz

ZOBRAZIT

### Airway management - Chirurgická propedeutika

Chirurgické vědy, Interní lékařství

VLCP0521c - Chirurgická propedeutika I - cvičení | VLCP0622c - Chirurgická propedeutika II - cvičení

cvičení (1 hod.)

dýchání při trvalém přetlaku v dýchacích cestách, kyslík - inhalační terapie

### Chirurgická onkologie - propedeutika

Chirurgické vědy

VLCH0731c - Chirurgie I - cvičení | VLCH0832c - Chirurgie II - cvičení | VLCH11Xpp - Chirurgie - předpromoční praxe | VLCP0521c - Chirurgická propedeutika I - cvičení | VLCP0521p - Chirurgická propedeutika I - přednáška | VLCP0622c - Chirurgická propedeutika II - cvičení | VLCP0622p - Chirurgická propedeutika II - přednáška

přednáška (2 hod.), cvičení (6 hod.), seminář (2 hod.), samostudium (2 hod.)

chirurgie, nádory - léčebné protokoly

### Dušení, emergentní krikothyroidektomie, tracheostomie, pneumotorax

Chirurgické vědy



## Výuková jednotka

Identifikace

Souhrnné informace

Významné pojmy

Výstupy z učení

Informační zdroje

Zpětná vazba

Název výukové jednotky

**Chirurgická onkologie - propedeutika**Výukový specialista <sup>?</sup>

doc. MUDr. Václav Jedlička, Ph.D.

Garant kurzu <sup>?</sup>doc. MUDr. Václav Jedlička, Ph.D.  
prof. MUDr. Ivan Čapov, CSc.

Přednosta

prof. MUDr. Dalibor Pacík, CSc.  
prof. MUDr. Zdeněk Kala, CSc.  
prof. MUDr. Jiří Veselý, CSc.  
prof. MUDr. Ladislav Plánka, Ph.D.  
prof. MUDr. Ivan Čapov, CSc.  
prof. MUDr. Robert Staffa, Ph.D.  
prof. MUDr. Roman Gál, Ph.D.  
prof. MUDr. Pavel Brychta, CSc.  
doc. MUDr. Vladimír Šrámek, Ph.D.  
doc. MUDr. Martin Repko, Ph.D.Sekce OPTIMED / Koordinátor <sup>?</sup>

Chirurgické vědy / doc. MUDr. Lenka Veverková, Ph.D.

Afilie k výuce <sup>?</sup>VLCH0731c - Chirurgie I - cvičení   
VLCH0832c - Chirurgie II - cvičení   
VLCH11Xpp - Chirurgie - předpromoční praxe



## Výuková jednotka

Identifikace

Souhrné informace

Významné pojmy

Výstupy z učení

Informační zdroje

Zpětná vazba

### Význam výukové jednotky

Chirurgie nádorových onemocnění představuje významnou část operativy chirurgických pracovišť. V souvislosti s rozvojem onkologické terapie, je chirurgická léčba vnímána jako součást celkového algoritmu onkologické léčby. Studenti by tudíž měli být seznámeni s obecnými onkologickými principy ve vztahu k indikaci chirurgického výkonu, s technikami a strategií onkologicko-chirurgické léčby a se vztahem chirurgické léčby a dalších léčebných modalit.

### Popis výukové jednotky

Výuková jednotka je rozdělena do 3 let výuky, ve 3 ročníku se jedná o přednášku ve formě seznámení s problematikou, historií chirurgicko-onkologických zákroků, UICC, TNM klasifikací. Jsou uvedeny hlavní bioptické metody, tzv. invazivní staging, peroperační kryopiopsie, kooperace chirurga a patologa, význam imunohistochemie, cytogenetiky a molekulární biologie, grading nádorů, chirurgické techniky odstranění nádoru, lymfadenektomie, koncept sentinelové uzliny, mikrometastázy, neoadjuvantní a adjuvantní chemoterapie, perfuze orgánů, laváž cytostatiky, paliativní výkony, cytoredukce nádorů, dědičné nádorové syndromy a preventivní chirurgie, chirurgie metastáz

### Klíčová slova podle MeSH

chirurgie  
nádory - léčebné protokoly



## Výuková jednotka

Identifikace

Souhrné informace

Významné pojmy

Výstupy z učení

Informační zdroje

Zpětná vazba



### Významné pojmy ?

- [-] Chirurgická onkologie
  - [-] Solidní nádory
    - Chirurgická léčba (časná stadia)
    - Multimodální protokoly (časná i pokročilá stadia)
    - Invasivní diagnostika
    - Paliativní léčba
    - Léčba bolesti
  - [-] Systémová nádorová onemocnění
    - Invasivní diagnostika
    - Podpůrná chirurgická terapie (splenektomie)

*Naposledy upraveno*

doc. MUDr. Václav Jedlička, Ph.D.

2013-04-29 07:22:50

◀ předchozí další ▶



## Výuková jednotka

Identifikace

Souhrnné informace

Významné pojmy

Výstupy z učení

Informační zdroje

Zpětná vazba

### Výstupy z učení ?

#### Skupinový výstup | Indexace

Znalost základních principů, indikace a techniky chirurgické léčby nádorových onemocnění, postavení chirurgie mezi dalšími onkologickými léčebnými modalitami. Praktická zkušenost (asistence na sále) s provedním onkochirurgického výkonu  
*chirurgická onkologie, onkologická terapie*

#### Individuální výstup z učení | Forma evaluace

Student vysvětlí postavení chirurgie v komplexu onkologické léčby  
*Závěrečná zkouška - ústní forma*

*Naposledy upraveno*

doc. MUDr. Václav Jedlička, Ph.D.

2013-04-29 07:22:50

◀ předchozí    další ▶



## Výuková jednotka

Identifikace

Souhrné informace

Významné pojmy

Výstupy z učení

Informační zdroje

Zpětná vazba

### Doporučené studijní zdroje

Chirurgická propedeutika (3. ed.). Miroslav Zeman. Krška, Z. a kolektiv ISBN/ISSN: ISBN 978-80-247-3770-6, český jazyk.

Chirurgická onkologie. Horst Dieter Becker. Hohenberger, W., Junginger, T., Schlag, P.M. et al. ISBN/ISSN: ISBN 80-247-0720-9, český jazyk.

### Existující elektronická podpora

Nenalezena žádná opora

*Naposledy upraveno*

doc. MUDr. Václav Jedlička, Ph.D.

2013-04-29 07:22:50

◀ předchozí další ▶



Některé téma výukových jednotek

**Akutní a chronické srdeční selhání**

oproti lekářství

1. Úvod – klinická příčina 2. Diagnostika a prognóza

3. Léčba srdečního selhání (farmakoterapie srdečního selhání, srdeční selhání)



## Výuková jednotka

Identifikace

Souhrné informace

Významné pojmy

Výstupy z učení

Informační zdroje

Zpětná vazba

Zadejte zpětnou vazbu k této výukové jednotce (max. 1000 znaků včetně mezer)

Tento text bude zaslán garantům a výukovým specialistům, kteří jsou zodpovědní za tuto výukovou jednotku.

**ODESLAT***Naposledy upraveno**doc. MUDr. Václav Jedlička, Ph.D.**2013-04-29 07:22:50*[◀ předchozí](#) [další ▶](#)



# Použitelnost a výhody OPTIMEDu pro studenta klinické části studia



**Vzpomínám si na anatomické pitevně na žlučník plný kamenů, zítra máme mluvit v chirurgii o játrech a žlučníku. Možná by mě zajímaly souvislosti....**



Některé tématy výukových jednotek

**Akutní a chronické srdeční selhání**

oproti lekářství

**OPATŘENÍ – léčebný režim pacientů s anginou pectoris**

Ukázka srdeční rekonstrukce (koronární srdeční selhání, srdeční selhání)

## PROHLÍŽEČ OPTIMED

🔍 žlučník

HLEDAT

Aktuálně prohledáváno: 1346 výukových jednotek, 7066 výukových materiálů





Nalezeno 14 výukových jednotek

**Akutní a chronické srdeční selhání**

optimalizace léčby

VLCH0731c - Chirurgie I - cvičení | VLCH0832c - Chirurgie II - cvičení

VLVL9X64c - Vnitřní lékařství blok 4 - gastroenterologie a hematologie  
VLVLE0221c - Histologie a embryologie I - přednáška | VVLE0322c - Histologie a embryologie II - přednáška

žlučník

HLEDAT

 Interní lékařství Teoretické vědy Chirurgické vědy DIA a neurovědy

Nalezeno 14 výukových jednotek

Typ výuky
Semestr
Hodinová dotace
Disciplína
Forma hodnocení
Kurz

ZOBRAZIT

**Chirurgická onemocnění rekta a anální oblasti**

Chirurgické vědy

[VLCH0731c - Chirurgie I - cvičení](#) | [VLCH0832c - Chirurgie II - cvičení](#)

cvičení (2 hod.)

absces, hemoroidy, karcinom, rektum - prolaps, rektum - píštěl

**Choroby jater a žlučových cest**

Interní lékařství

[VLVL9X64c - Vnitřní lékařství blok 4 - gastroenterologie a hematologie](#)

cvičení (1 hod.), seminář (2 hod.), klinická praxe (2 hod.), samostudium (8 hod.)

ascites, ikterus, jaterní cirhóza, jaterní insuficience, portální hypertenze

**Embryonální perioda vývoje**

Teoretické vědy

[VSHE0221c - Histologie a embryologie I - cvičení](#) | [VSHE0221p - Histologie a embryologie I - přednáška](#) | [VSHE0322c - Histologie a embryologie II - cvičení](#)| [VSHE0322p - Histologie a embryologie II - přednáška](#)

přednáška (3 hod.), cvičení (3 hod.), samostudium (16 hod.)



Nalezeno 40 výukových jednotek

**Akutní a chronické srdeční selhání**

Interní lékařství

VLVL9X64c - Vnitřní lékařství blok 4 - gastroenterologie a hematologie  
VLCH0731c - Chirurgie I - cvičení | VLCH0832c - Chirurgie II - cvičení

žlučník

HLEDAT

 Interní  
lékařství Teoretické  
vědy Chirurgické  
vědy DIA a  
neurovědy

Nalezeno 14 výukových jednotek

Typ výuky
Semestr
Hodinová dotace
Disciplína
- Vyberte -
- Vyberte -
- Vyberte -
Forma hodnocení
Kurz

ZOBRAZIT

**Chirurgická onemocnění rekta a anální oblasti**

Chirurgické vědy

VLCH0731c - Chirurgie I - cvičení | VLCH0832c - Chirurgie II - cvičení

cvičení (2 hod.)

absces, hemoroidy, karcinom, rektum - prolaps, rektum - píštěl

**Choroby jater a žlučových cest**

Interní lékařství

VLVL9X64c - Vnitřní lékařství blok 4 - gastroenterologie a hematologie

cvičení (1 hod.), seminář (2 hod.), klinická praxe (2 hod.), samostudium (8 hod.)

ascites, ikterus, jaterní cirhóza, jaterní insuficience, portální hypertenze

**Embryonální perioda vývoje**



Nalezeno 14 výukových jednotek

**Akutní a chronické srdeční selhání**

Interní lékařství

VLVL9X64c - Vnitřní lékařství blok 4 - gastroenterologie a hematologie  
cvičení (1 hod.), seminář (2 hod.), klinická praxe (2 hod.), samostudium (8 hod.)  
ascites, ikterus, jaterní cirhóza, jaterní insuficience, portální hypertenze

žlučník

HLEDAT

 Interní  
lékařství Teoretické  
vědy Chirurgické  
vědy DIA a  
neurovědy

Nalezeno 14 výukových jednotek

Typ výuky	Semestr	Hodinová dotace	Disciplína
			Anatomie
			- Vyberte -
			Anatomie
			Anesteziologie a léčba v bolesti
			Biofyzika
			Biochemie
			Biologie
			Dermatovenerologie
			Diagnostické zobrazovací metody
			Epidemiologie infekčních nemocí
			Farmakologie
			Fyziologie
			Histologie a embryologie
			Chirurgická propedeutika
			Chirurgie + předpromoční stáž
			Imunologie
			Infekční nemoci
			Intenzivní medicína
			Interní propedeutika
			Klinická onkologie
			Komunikace a sebezkušenost

**Chiru**

Chirurg

VLCHO

cvičení

absces

**oblasti**

Chirurgie II - cvičení

tum - pištěl

**Choroby jater a žlučových cest**

Interní lékařství

VLVL9X64c - Vnitřní lékařství blok 4 - gastroenterologie a hematologie

cvičení (1 hod.), seminář (2 hod.), klinická praxe (2 hod.), samostudium (8 hod.)

ascites, ikterus, jaterní cirhóza, jaterní insuficience, portální hypertenze



Nalezeno 14 výukových jednotek

**Akutní a chronické srdeční selhání**

Interní lékařství

VLCH0731c - Chirurgie I - cvičení | VLCH0832c - Chirurgie II - cvičení  
 VLVL9X64c - Vnitřní lékařství blok 4 - gastroenterologie a hematologie

Žlučník

HLEDAT

 Interní  
lékařství

 Teoretické  
vědy

 Chirurgické  
vědy

 DIA a  
neurovědy

Nalezeno 14 výukových jednotek

Typ výuky
Semestr
Hodinová dotace
Disciplína <span>Anatomie X</span>
Anatomie
-- Vybete --
-- Vybete --
Forma hodnocení
Kurz

ZOBRAZIT

### **Chirurgie nemocnění rektu a anální oblasti**

Chirurgie

VLCH0731c - Chirurgie I - cvičení | VLCH0832c - Chirurgie II - cvičení  
 cvičení (2 hod.)

absces, hemoroidy, karcinom, rektum - prolaps, rektum - píštěl

### **Choroby jater a žlučových cest**

Interní lékařství

VLVL9X64c - Vnitřní lékařství blok 4 - gastroenterologie a hematologie  
 cvičení (1 hod.), seminář (2 hod.), klinická praxe (2 hod.), samostudium (8 hod.)  
 ascites, ikterus, jaterní cirhóza, jaterní insuficience, portální hypertenze



Nalezeno 40 výukových jednotek

**Akutní a chronické srdeční selhání**

Interní lékařství

Všeobecná lékařství - Interní lékařství - Anatomie II - přednáška a seminář  
Akutní a chronické srdeční selhání, srdeční selhání

Žlučník

HLEDAT

 Interní  
lékařství Teoretické  
vědy Chirurgické  
vědy DIA a  
neurovědy

Nalezeno 1 výukových jednotek

Typ výuky
Semestr
Hodinová dotace
Disciplína
Forma hodnocení
Kurz

ZOBRAZIT

### Trávicí systém

Teoretické výuky

VSAN0232s - Anatomie II - přednáška | VSAN0232s - Anatomie II - seminář

přednáška (8 hod.), seminář (8 hod.), samostudium (12 hod.)

anatomie, trávicí systém



## Výuková jednotka

Identifikace

Souhrné informace

Významné pojmy

Výstupy z učení

Informační zdroje

Zpětná vazba

### Název výukové jednotky

Trávicí systém

### Výukový specialista <sup>?</sup>

RNDr. Michaela Račanská, PhD.

### Garant kurzu <sup>?</sup>

prof. RNDr. Petr Dubový, CSc.


### Přednosta


prof. RNDr. Petr Dubový, CSc.

### Sekce OPTIMED / Koordinátor <sup>?</sup>

Teoretické vědy / prof. MUDr. Anna Vašků, CSc.

### Afiliace k výuce <sup>?</sup>

VSAN0232p - Anatomie II - přednáška 

VSAN0232s - Anatomie II - seminář 

### Rozsah a typ výuky <sup>?</sup>

přednáška	dotace 6 vyučovacích hodin
samostudium	dotace 12 vyučovacích hodin
seminář	dotace 8 vyučovacích hodin

*Naposledy upraveno*

RNDr. Michaela Račanská, PhD.

2014-03-12 20:46:57

◀ předchozí **další** ▶





Nalezeno 14 výukových jednotek

**Akutní a chronické srdeční selhání**

Interní lékařství

VLCH0731c - Chirurgie I - cvičení | VLCH0832c - Chirurgie II - cvičení

žlučník

HLEDAT

 Interní  
lékařství

 Teoretické  
vědy

 Chirurgické  
vědy

 DIA a  
neurovědy

Nalezeno 14 výukových jednotek

Typ výuky
Semestr
Hodinová dotace
Disciplína
Forma hodnocení
Kurz



ZOBRAZIT

### Chirurgická onemocnění rekta a anální oblasti

Chirurgické vědy

VLCH0731c - Chirurgie I - cvičení | VLCH0832c - Chirurgie II - cvičení

cvičení (2 hod.)

absces, hemoroidy, karcinom, rektum - prolaps, rektum - píštěl

### Choroby jater a žlučových cest

Interní lékařství

VLVL9X64c - Vnitřní lékařství blok 4 - gastroenterologie a hematologie

cvičení (1 hod.), seminář (2 hod.), klinická praxe (2 hod.), samostudium (8 hod.)

ascites, ikterus, jaterní cirhóza, jaterní insuficience, portální hypertenze

### Embryonální perioda vývoje

Teoretické vědy

VSHE0221c - Histologie a embryologie I - cvičení | VSHE0221p - Histologie a embryologie I - přednáška | VSHE0322c - Histologie a embryologie II - cvičení

| VSHE0322p - Histologie a embryologie II - přednáška

přednáška (3 hod.), cvičení (3 hod.), samostudium (16 hod.)



Nalezeno 14 výukových jednotek

**Akutní a chronické srdeční selhání**

Interní lékařství

VLVL9X64c - Vnitřní lékařství blok 4 - gastroenterologie a hematologie  
cvičení (1 hod.), seminář (2 hod.), klinická praxe (2 hod.), samostudium (8 hod.)

žlučník

HLEDAT

 Interní  
lékařství Teoretické  
vědy Chirurgické  
vědy DIA a  
neurovědy

Nalezeno 14 výukových jednotek

Typ výuky
Semestr
Hodinová dotace
Disciplína
- Vyberte -
- Vyberte -
- Vyberte -
Forma hodnocení
Kurz

ZOBRAZIT

**Chirurgická onemocnění rekta a anální oblasti**

Chirurgické vědy

VLCH0731c - Chirurgie I - cvičení | VLCH0832c - Chirurgie II - cvičení

cvičení (2 hod.)

absces, hemoroidy, karcinom, rektum - prolaps, rektum - píštěl

**Choroby jater a žlučových cest**

Interní lékařství

VLVL9X64c - Vnitřní lékařství blok 4 - gastroenterologie a hematologie

cvičení (1 hod.), seminář (2 hod.), klinická praxe (2 hod.), samostudium (8 hod.)

ascites, ikterus, jaterní cirhóza, jaterní insuficience, portální hypertenze

**Embryonální perioda vývoje**



Nalezeno 40 výukových jednotek

**Akutní a chronické srdeční selhání**

Interní lékařství

 VLVL9X64c - Interní lékařství blok 4 - gastroenterologie a hematologie  
 cvičení (1 hod.), seminář (2 hod.), klinická praxe (2 hod.), samostudium (8 hod.)  
 ascites, ikterus, jaterní cirhóza, jaterní insuficience, portální hypertenze

Žlučník

HLEDAT

 Interní  
lékařství

 Teoretické  
vědy

 Chirurgické  
vědy

 DIA a  
neurovědy

Nalezeno 14 výukových jednotek

Typ výuky

Semestr

Hodinová dotace

Disciplína

- Vyberte --

- Vyberte --

Anatomie

Anesteziologie a léčba v bolesti

Biofyzika

Biochemie

Biologie

Dermatovenerologie

Diagnostické zobrazovací metody

Epidemiologie infekčních nemocí

Farmakologie

Fyziologie

Histologie a embryologie

Chirurgická propedeutika

Chirurgie + předpromoční stáž

Imunologie

Infekční nemoci

Intenzivní medicína

Interní propedeutika

Klinická onkologie

Komunikace a sebezkušenost

**oblasti**

Chirurgie II - cvičení

Studium - přístěl

**Choroby jater a žlučových cest**

Interní lékařství

VLVL9X64c - Vnitřní lékařství blok 4 - gastroenterologie a hematologie

cvičení (1 hod.), seminář (2 hod.), klinická praxe (2 hod.), samostudium (8 hod.)

ascites, ikterus, jaterní cirhóza, jaterní insuficience, portální hypertenze

**Embryonální perioda vývoje**



Nalezeno 40 výukových jednotek

**Akutní a chronické srdeční selhání**

Interní lékařství

VLCH0731c - Chirurgie I - cvičení | VLCH0832c - Chirurgie II - cvičení

Žlučník

HLEDAT

 Interní  
lékařství

 Teoretické  
vědy

 Chirurgické  
vědy

 DIA a  
neurovědy

Nalezeno 14 výukových jednotek

Typ výuky
Semestr
Hodinová dotace
Disciplína <input type="text" value="Histologie a embryologie X"/>
<input type="text" value="Histologie a embryologie"/>
<input type="text" value="- Vyberte --"/>
<input type="text" value="- Vyberte --"/>
Forma hodnocení
Kurz

ZOBRAZIT

### **Chirurgie - onemocnění rektu a anální oblasti**

Chirurgické

 VLCH0731c - Chirurgie I - cvičení | VLCH0832c - Chirurgie II - cvičení  
 cvičení (2 hod.)

absces, hemoroidy, karcinom, rektum - prolaps, rektum - píštěl

### **Choroby jater a žlučových cest**

Interní lékařství

VLVL9X64c - Vnitřní lékařství blok 4 - gastroenterologie a hematologie

cvičení (1 hod.), seminář (2 hod.), klinická praxe (2 hod.), samostudium (8 hod.)

ascites, ikterus, jaterní cirhóza, jaterní insuficience, portální hypertenze

### **Embryonální perioda vývoje**



Nalezeno 60 výukových jednotek

**Akutní a chronické srdeční selhání**

Interní lékařství

1. úroveň - Interní lékařství 2. úroveň - Histologie a embryologie

Akutní srdeční selhání, chronické srdeční selhání, srdeční selhání

Žlučník

HLEDAT

 Interní lékařství

 Teoretické vědy

 Chirurgické vědy

 DIA a neurovědy

Nalezeno 2 výukových jednotek

Typ výuky
Semestr
Hodinová dotace
Disciplína <input type="text" value="Histologie a embryologie X"/>
Forma hodnocení
Kurz

ZOBRAZIT

### Embryonální perioda vývoje

Teoretické vědy  
 VSHE0221c - Histologie a embryologie I - cvičení | VSHE0221p - Histologie a embryologie I - přednáška | VSHE0322c - Histologie a embryologie II - cvičení  
 | VSHE0322p - Histologie a embryologie II - přednáška  
 přednáška (3 hod.), cvičení (3 hod.), samostudium (16 hod.)  
 embryo - postimplantační vývoj, embryo - preimplantační vývoj, embryoblast, zárodečný terčík

### Trávicí soustava (stavba a vývoj)

Teoretické vědy  
 VSHE0221c - Histologie a embryologie I - cvičení | VSHE0221p - Histologie a embryologie I - přednáška | VSHE0322c - Histologie a embryologie II - cvičení  
 | VSHE0322p - Histologie a embryologie II - přednáška  
 přednáška (6 hod.), cvičení (9 hod.), samostudium (20 hod.)  
 embryonální a fetální vývoj, játra, slinivka břišní, trávicí trakt, vlastní dutina ústní



## Výuková jednotka

Identifikace

Souhrné informace

Významné pojmy

Výstupy z učení

Informační zdroje

Zpětná vazba

### Název výukové jednotky

**Embryonální perioda vývoje**

### Výukový specialista <sup>?</sup>

MUDr. Irena Lauschová, Ph.D.

doc. MVDr. Aleš Hampl, CSc.

### Garant kurzu <sup>?</sup>

doc. MVDr. Aleš Hampl, CSc.

### Přednosta

doc. MVDr. Aleš Hampl, CSc.

### Sekce OPTIMED / Koordinátor <sup>?</sup>

Teoretické vědy / prof. MUDr. Anna Vašků, CSc.

### Afiliace k výuce <sup>?</sup>

VSHE0221c - Histologie a embryologie I - cvičení [↗](#)

VSHE0221p - Histologie a embryologie I - přednáška [↗](#)

VSHE0322c - Histologie a embryologie II - cvičení [↗](#)

VSHE0322p - Histologie a embryologie II - přednáška [↗](#)

### Rozsah a typ výuky <sup>?</sup>

cvičení	dotace 3 vyučovacích hodin
přednáška	dotace 3 vyučovacích hodin
samostudium	dotace 16 vyučovacích hodin

# Použitelnost a výhody OPTIMEDu pro studenta klinické části studia



**Učím se na státnici z chirurgie a nejvíce mě baví dětská traumatologie, v prvním ročníku jsem úplně neporozuměl struktuře růstové ploténky...**



## PROHLÍŽEČ OPTIMED

7 růstová ploténka

HLEDAT

Aktuálně prohledáváno: 1346 výukových jednotek, 7066 výukových materiálů







Nalezeno 30 výukových jednotek

**Akutní a chronické srdeční selhání**

Interní lékařství

 020002 - Interní lékařství 2 - Angiologie a angiologie  
 020002 - Interní lékařství 2 - Angiologie a angiologie  
 020002 - Interní lékařství 2 - Angiologie a angiologie

růstová ploténka

HLEDAT

 Interní  
lékařství

 Teoretické  
vědy

 Chirurgické  
vědy

 DIA a  
neurovědy

Nalezeno 3 výukových jednotek

Typ výuky
Semestr
Hodinová dotace
Disciplína
Forma hodnocení
Kurz

ZOBRAZIT

### Dětská traumatologie

Chirurgické vědy

[VLCH0731c - Chirurgie I - cvičení](#) | [VLCH0832c - Chirurgie II - cvičení](#)

cvičení (3 hod.)

dítě, primární prevence, růstová ploténka

### Specifika dětské chirurgie

Chirurgické vědy

[VLCP0521c - Chirurgická propedeutika I - cvičení](#) | [VLCP0521p - Chirurgická propedeutika I - přednáška](#) | [VLCP0622c - Chirurgická propedeutika II - cvičení](#) | [VLCP0622p - Chirurgická propedeutika II - přednáška](#)

cvičení (4 hod.)

chirurgie, dítě, dětský vývoj

### Tkáně pojivové

Teoretické vědy

[VSHE0221p - Histologie a embryologie I - přednáška](#) | [VSHE0322c - Histologie a embryologie II - cvičení](#)
[VSHE0221p - Histologie a embryologie I - přednáška](#) | [VSHE0322c - Histologie a embryologie II - přednáška](#)



## Výuková jednotka

Identifikace

Souhrnné informace

Významné pojmy

Výstupy z učení

Informační zdroje

Zpětná vazba

### Název výukové jednotky

Tkáně pojivové

### Výukový specialista <sup>?</sup>

MUDr. Irena Lauschová, Ph.D.

RNDr. Petr Vaňhara, Ph.D.

### Garant kurzu <sup>?</sup>

doc. MUDr. Aleš Hampl, CSc.

### Přednosta

doc. MUDr. Aleš Hampl, CSc.

### Sekce OPTIMED / Koordinátor <sup>?</sup>

Teoretické vědy / prof. MUDr. Anna Vašků, CSc.

### Afiliace k výuce <sup>?</sup>

VSHE0221c - Histologie a embryologie I - cvičení [↗](#)

VSHE0221p - Histologie a embryologie I - přednáška [↗](#)

VSHE0322c - Histologie a embryologie II - cvičení [↗](#)

VSHE0322p - Histologie a embryologie II - přednáška [↗](#)

### Rozsah a typ výuky <sup>?</sup>

cvičení                      dotace 6 vyučovacích hodin

přednáška                    dotace 2 vyučovacích hodin

samostudium                dotace 20 vyučovacích hodin



## Výuková jednotka

Identifikace

Souhrnné informace

Významné pojmy

Výstupy z učení

Informační zdroje

Zpětná vazba

- Osifikace (histogeneze kostí)
  - Osifikace primární
  - Osifikace sekundární
  - Osifikace desmoqenní (intramembránová)
  - Osifikace periostální
  - Osifikace chondroqenní (enchondrální)
    - Zóna normální chrupavky
    - Zóna proliferující chrupavky
    - Zóna hypertrofické chrupavky
    - Zóna kalcifikované chrupavky
    - Linie eroze
    - Zóna osteoidní
    - Zóna osiformní
    - Zóna resorpce
  - Periostální kostní manžeta
  - Osifikační centrum
  - Směrový trámec (spikula)
  - Epifýzodiafyzární ploténka (růstová chrupavka)
- Kostrové spoje
  - Synarthrosis
    - Synostosis
    - Synchrondrosis
    - Syndesmosis (suturae, gomphosis, symphysis)
  - Diarthrosis

# Použitelnost a výhody OPTIMEDu pro studenta klinické části studia



**Chtěl bych si zopakovat anatomii cévního  
zásobení gastrointestinálního traktu a  
nevím, jaký anatomický atlas je dnes k  
mání a doporučován...**



## PROHLÍŽEČ OPTIMED

trávicí systém

HLEDAT

Aktuálně prohledáváno: 1346 výukových jednotek, 7066 výukových materiálů



Nalezeno 31 výukových jednotek

**Akutní a chronické srdeční selhání**

Interní lékařství

VLVL9X62c - Vnitřní lékařství blok 2 - kardiologie a angiologie

VLVL9X62c - Vnitřní lékařství blok 2 - kardiologie a angiologie

VLVL9X62c - Vnitřní lékařství blok 2 - kardiologie a angiologie

trávicí systém

HLEDAT

 Interní  
lékařství

 Teoretické  
vědy

 Chirurgické  
vědy

 DIA a  
neurovědy

Nalezeno 31 výukových jednotek

Typ výuky
Semestr
Hodinová dotace
Disciplína
Forma hodnocení
Kurz

ZOBRAZIT

### Srdeční záněty

Interní lékařství

VLVL9X62c - Vnitřní lékařství blok 2 - kardiologie a angiologie

cvičení (1 hod.), seminář (1 hod.), klinická praxe (2 hod.), samostudium (4 hod.)

antibiotická profylaxe, antibiotika, bakteriologie, echokardiografie, infekční endokarditida

### Trávicí soustava (stavba a vývoj)

Teoretické vědy

VSHE0221c - Histologie a embryologie I - cvičení | VSHE0221p - Histologie a embryologie I - přednáška | VSHE0322c - Histologie a embryologie II - cvičení

| VSHE0322p - Histologie a embryologie II - přednáška

přednáška (6 hod.), cvičení (9 hod.), samostudium (20 hod.)

embryonální a fetální vývoj, játra, slinivka břišní, trávicí trakt, vlastní dutina ústní

### Trávicí systém

Teoretické vědy

VSAI0232s - Anatomie II - přednáška | VSAI0232s - Anatomie II - seminář



## Výuková jednotka

Identifikace

Souhrnné informace

Významné pojmy

Výstupy z učení

Informační zdroje

Zpětná vazba

### Název výukové jednotky

**Trávicí systém**

### Výukový specialista <sup>?</sup>

RNDr. Michaela Račanská, PhD.

### Garant kurzu <sup>?</sup>

prof. RNDr. Petr Dubový, CSc.

### Přednosta

prof. RNDr. Petr Dubový, CSc.

### Sekce OPTIMED / Koordinátor <sup>?</sup>

Teoretické vědy / prof. MUDr. Anna Vašků, CSc.

### Afiliace k výuce <sup>?</sup>

VSAN0232p - Anatomie II - přednáška ↗

VSAN0232s - Anatomie II - seminář ↗

### Rozsah a typ výuky <sup>?</sup>

přednáška	dotace 6 vyučovacích hodin
samostudium	dotace 12 vyučovacích hodin
seminář	dotace 8 vyučovacích hodin



## Výuková jednotka

Identifikace

Souhrné informace

Významné pojmy

Výstupy z učení

Informační zdroje

Zpětná vazba

### Doporučené studijní zdroje

Anatomie člověka II. Libor Páč. ISBN/ISSN: 978-80-210-4291-9, český jazyk.

Anatomický atlas člověka. Ivana Netter. ISBN/ISSN: 80-247-0517-6, český jazyk.

Základy anatomie v zobrazovacích metodách. I. Skiaskopie a skiografie.. Ivana Svíženská. Válek, V. ISBN/ISSN: ISBN 80-7013-334-1, český jazyk.

### Existující elektronická podpora

Nenalezena žádná opora

*Naposledy upraveno*

RNDr. Michaela Račanská, PhD.

2014-03-12 20:46:57

◀ předchozí další ▶



# Použitelnost a výhody OPTIMEDu pro studenta klinické části studia



**Zajímám se o kmenové buňky, kde všude  
se o nich mluvilo a bude mluvit?**



## PROHLÍŽEČ OPTIMED

🔍 kmenové buňky

HLEDAT

Aktuálně prohledáváno: 1346 výukových jednotek, 7066 výukových materiálů





Nalezeno 40 výukových jednotek

**Akutní a chronické srdeční selhání**

Interní lékařství

010002 - Interní lékařství - část 2 - Angiologie a angiotenzivní terapie  
 010002 - Interní lékařství - část 2 - Angiologie a angiotenzivní terapie  
 010002 - Interní lékařství - část 2 - Angiologie a angiotenzivní terapie

kmenové buňky

HLEDAT

 Interní  
lékařství

 Teoretické  
vědy

 Chirurgické  
vědy

 DIA a  
neurovědy

Nalezeno 19 výukových jednotek

Typ výuky
Semestr
Hodinová dotace
Disciplína
Forma hodnocení
Kurz

ZOBRAZIT

### In vitro kultivace lidských buněk

Teoretické vědy

[VSBI0121c - Biologie I - cvičení](#) | [VSBI0121p - Biologie I - přednáška](#) | [VSBI0121s - Biologie I - seminář](#) | [VSBI0222c - Biologie II - cvičení](#) | [VSBI0222p -](#)
[Biologie II - přednáška](#)

cvičení (3 hod.), samostudium (2 hod.)

buněčné kultury - kultivační techniky, fertilizace in vitro, hybridomy, indukované pluripotentní kmenové buňky, kmenové buňky

### Lidské embryonální kmenové buňky

Teoretické vědy

[VSLE7X1p - Lékařská etika II - přednáška](#)

přednáška (2 hod.), samostudium (2 hod.)

bioetika, embryonální kmenové buňky, etická analýza

# Pozor, moudro!!!



**Dnes jako učitel přesně vím,  
jak bych OPTIMED použil jako  
student.**

**Využijte jeho jedinečnosti  
a používejte ho. Pomůže vám víc,  
než si myslíte.**

?????



**Nebo je snad OPTIMED k něčemu  
i pedagogům???**

**Děkuji za pozornost**