



## Program mezinárodního workshopu VIZDOM

<b>DATUM</b>	<b>1. a 2. června 2022</b>
<b>MÍSTO</b>	<b>Online (Webex)</b> <b>Braunův dům</b> (Karlovo nám. 671/24, Nové Město, Praha 1) – prezenční účast pouze po předchozím potvrzení ze strany organizátorů (kapacita omezena)  Pro přihlášení na workshop vyplňte tento formulář: <a href="https://forms.gle/K2dVu5wCVtsYc7Nm8">https://forms.gle/K2dVu5wCVtsYc7Nm8</a> Termín přihlášení je <b>do 25. 5. 2022</b>
<b>KONTAKT</b>	Pro více informací, prosím kontaktujte: Hana Tomášková, MSc. <a href="mailto:hana.tomaskova@nudz.cz">hana.tomaskova@nudz.cz</a> +420 283 088 458

### PROGRAM (1. den)

**Sekce 1: Zahájení a úvod** **9:00–9:30**

**Petr Winkler, Ph.D.**  
**9:00-9:30**

Petr Winkler je ředitelem Národního ústavu duševního zdraví (NUDZ) v ČR a vedoucím World Health Organization Collaboration Centre (WHO CC). Podílí se na vývoji a realizaci strategie reformy péče o duševní zdraví.



### Sekce 2:

**Projekt VIZDOM: Zkušenosti, evaluace a udržitelnost** **9:30–13:00**

**Stanislav Matoušek, Ph.D.**  
**9:30-10:30**

#### **Téma: Fungování a zkušenosti ED/EI týmů VIZDOM**

Stanislav Matoušek působil jako psychiatr v blanenském týmu ED/EI. V současnosti je členem výzkumného týmu v Národním ústavu duševního zdraví (NUDZ).



**Přestávka** **10:30–10:45**



---

## Výzkumný tým VIZDOM

10:45-12:00

### Téma: Evaluace a výsledky projektu VIZDOM

Součástí projektu VIZDOM je i výzkumný tým, jehož jednotliví členové se podílí na dílčích projektových aktivitách. Marie Kuklová se zabývá zpracováním dat z evidenčního systému. Ondřej Krupčík zodpovídá za evaluaci projektu. Matěj Kučera je odborníkem v oblasti ekonomického hodnocení. Hana Tomášková zpracovává kvalitativní analýzy a podílí se na hodnocení fidelity.

---

## Mgr. Pavel Říčan, Jiří Šupa, Ph.D., Mgr. Drahomíra Franzová & Mgr. Petr Moravec

12:00-13:00

### Téma: Kontinuita a udržitelnost ED/EI služeb

Pavel Říčan je metodik projektu VIZDOM. Působí také jako ředitel Centra pro vývoj péče o duševní zdraví (CRPDZ). Současně má více než dvacetiletou zkušenost s prací v komunitních službách.



---

## Region Blansko

Jiří Šupa je členem české expertní platformy VIZDOM. Pracuje jako odborný vedoucí Prahu jižní Morava. Je vystudovaný psycholog.



---

## Region Plzeň

Drahomíra Franzová působí jako členka české expertní platformy VIZDOM. Pracuje jako sociální pracovnice, metodická a odborná manažerka v neziskové organizaci Ledovec.

Petr Moravec je ředitel Ledovce, zároveň působí jako fundraiser a sociální pracovník.



---

**Oběd**

**13:00–13:45**

---



### Sekce 3:

#### Implementace ED/EI týmů ve Švýcarsku & Dánsku & Francii

13:45–17:00

##### Prof. Anita Riecher-Rössler

13:45-14:45

##### Téma: Vývoj a implementace služeb včasné intervence ve Švýcarsku

Anita Riecher-Rössler, M.D. Ph.D., je profesorkou psychiatrie a vedoucí Centra pro genderový výzkum a včasnou detekci na psychiatrické univerzitní klinice v Basileji ve Švýcarsku. Specializuje se na psychiatrii, psychoterapii a psychoanalýzu, konzultační a kontaktní psychiatrii a gerontopsychiatrii. Věnuje se především včasné detekci v oblasti schizofrenních psychóz.



##### Prof. Merete Nordentoft

14:45-15:45

##### Téma: Služby včasné intervence v Dánsku – od výzkumu k praxi

Merete Nordentoft je odbornicí v oblasti epidemiologie, psychopatologie a rané intervence u psychóz. Byla specialistkou pro mnoho velkých randomizovaných klinických studií, v nichž byl hodnocen vliv psychosociální intervence. Nejznámější z nich je dánská studie OPUS (tj. specializovaná asertivní intervence u první epizody psychózy).



### Přestávka

15:45–16:00

##### Frédéric Haesebaert, Ph.D.

16:00-17:00

##### Téma: Implementace služeb včasné intervence a včasného zotavení v rámci již existujícího systému psychiatrické zdravotní péče: zkušenost z Lyonu

Frédéric Haesebaert působí jako psychiatr a výzkumník v týmu PSYR2 (Lyon Neuroscience Research Center). Jeho výzkumné zájmy zahrnují patofyziologii symptomů schizofrenie (např. halucinace). Má také klinický a výzkumný zájem o včasnou intervenci u první epizody psychózy.





## PROGRAM (2. den)

**Implementace ED/EI týmů v Kanadě & Velké Británii & Norsku & Lotyšsku** 8:30–13:30

---

**Prof. Donald Addington**

**8:30-9:30**

**Téma: Škála hodnotící fidelitu služeb včasné intervence pro osoby v první epizodě psychózy (FEPS-FS 1.0): Zlepšení kvality a výsledků péče o pacienty**

Donald Addington je profesorem na katedře psychiatrie na University of Calgary. Věnuje se výzkumu, lektorování a klinické praxi. Jeho významnou prací byl vývoj škály hodnotící fidelitu služeb včasné intervence pro osoby v první epizodě psychózy (FEPS-FS 1.0).



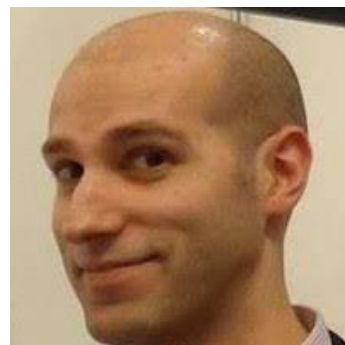
---

**Olivier Andlauer, M.D., Ph.D.**

**9:30-10:30**

**Téma: Implementace ED/EI týmů ve službě včasné intervence v Anglii**

Olivier Andlauer je psychiatr v týmu včasné intervence v Londýně a klinickým ředitelem pro služby duševního zdraví dospělých v City of London a Hackney. Je klinickým lektorem na Barts a London School of Medicine and Dentistry. V roce 2015 byl členem výboru pro vzdělávání a také předsedou profesního rozvoje ve výboru European Psychiatrist Association (EPA). Nyní je členem Pan-London Network for Psychosis Prevention.



---

**Přestávka**

**10:30–10:45**

---

**Robert Leon Jorgensen**

**10:45-11:45**

**Téma: Pracovní zkušenosti z ED/EI týmu z Norska**

Robert Leon Jorgensen pracoval v letech 2005 až 2018 ve službě včasné intervence TIPS (Treatment and Intervention for Psychosis), která se zaměřuje na intervenci a léčbu závažných duševních onemocnění v rané fázi psychózy. Od roku 2011 do 2018 byl vedoucím TIPS. Nyní je vedoucí IAPTu (Improved Access to Psychological Therapies).







---

**Liene Sile, M.D.**

**11:45-12:45**

**Téma: Dobré věci vyžadují čas: Zkušenosti a proces se zaváděním programu včasné intervence u pacientů v rané fázi psychózy v Lotyšsku**

Působí jako psychiatrička v multidisciplinárním týmu. Doktorské studium zahájila v roce 2017 diplomovou prací zvané „Adaptace a hodnocení účinnosti programu včasné intervence u pacientů v rané fázi psychózy v regionu Latgale“.



---

**Závěrečná diskuze**

**12:45–13:30**

---