

**MUNI | SIMU**  
**MED**

# **První pomoc při oběšení**

David Kříž

# Výukové cíle

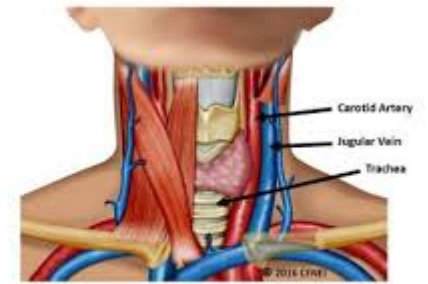
- Student se naučí první pomoc při oběšení.
- Student se naučí následky strangulačního poranění.
- Student bude znát jisté známky smrti.

# Oběšení

- Nejčastější způsob sebevraždy.
- V České republice ročně přibližně 1400 sebevražd (60% oběšením).
- Je násilné sevření krku smyčkou provazu nebo jiného pevného pruhu.
- K úspěšnému oběšení udušením postačuje jen zhruba váha 5 kg, takže je možné i oběšení vkleče nebo dokonce vleže.
- Vlastní vahou postiženého dojde k typickým poraněním vedoucí ke smrti. Patrná strangulační rýha.

# Vlastní vahou těla postiženého dojde ke:

- Stlačení krčních cév, které přeruší krevní oběh mozku.
- Stlačení dýchacích cest ( obstrukce).
- Vykloubení/ zlomení obratlů krční páteře  
→ poranění krční míchy → ochrnutí dýchacích svalů.
- Podráždění nervus vagus (arytmie, erekce, defekace).



© 2016 CFNEL. All rights reserved. May not be reproduced, published, distributed, displayed, performed, copied, or stored for public or private use without the written permission of CFNEL.

# Příznaky

- Dušení / zástava oběhu / známky smrti
- Překrvení obličeje a krku s naběhlými žilami, drobné krevní výrony na očních spojivkách
- Předmět stahující krk, strangulační jizva
- Cyanoza (uši, nos, rty)
- Zevní známky násilí (pohmoždění, oděrky, strangulační rýha)



<https://www.google.com/url?sa=i&url=https%3A%2F%2Fwww.jems.com%2F2015%2F12%2F22%2Finitial-findings-in-strangulation-injury-aren-t-indicative-of->

[outcome%2F&psig=AOvVaw0XOKeXYmBHusXBdiqbQngR&ust=1596640985653000&source=images&cd=vfe&ved=0CAIQjRxqFwoTCJDWIKjtgesCFQAAAAAdAAAAABAE](https://www.google.com/url?sa=i&url=https%3A%2F%2Fwww.jems.com%2F2015%2F12%2F22%2Finitial-findings-in-strangulation-injury-aren-t-indicative-of-outcome%2F&psig=AOvVaw0XOKeXYmBHusXBdiqbQngR&ust=1596640985653000&source=images&cd=vfe&ved=0CAIQjRxqFwoTCJDWIKjtgesCFQAAAAAdAAAAABAE)

# První pomoc



- Přivolat pomoc
- Uvolnění strangulačního pruhu, uložení na záda na zem
- Neodkladná resuscitace tam, kde nejsou jisté známky smrti nebo je dosud zachována některá z vitálních funkcí
- V případě obnovení spontánního oběhu a dýchání transport ZZS
- U pokusu o oběšení vždy zajistit během transportu imobilizaci krční páteře

<https://www.google.com/url?sa=i&url=https%3A%2F%2Fwww.emergency-live.com%2Fcs%2Fambulance%2F10-kroky-k-proveden%25C3%25AD-spr%25C3%25A1vn%25C3%25A9-spin%25C3%25A1n%25C3%25AD-immobilizace-traumatik%25C3%25A9ho-F>

traumatik%25C3%25A9ho-F

MUNI | SIMU  
MED

# Jisté známky smrti

- Posmrtné skvrny.
- Posmrtná ztuhlost.
- Vosková bledost.



- V případě jistých známek smrti se nezahajuje KPR.
- CAVE: Pokud je nejistota, vždy zahajujeme KPR.

– [https://www.google.com/url?sa=i&url=https%3A%2F%2Fis.cuni.cz%2Fwebapps%2Fzpp%2Fdownload%2F140014774&psig=AOVvaw3yFNKaqYiJwbkSgwPh\\_qkD&ust=1596641884022000&source=images&cd=vfe&ved=0CAIQjRxq](https://www.google.com/url?sa=i&url=https%3A%2F%2Fis.cuni.cz%2Fwebapps%2Fzpp%2Fdownload%2F140014774&psig=AOVvaw3yFNKaqYiJwbkSgwPh_qkD&ust=1596641884022000&source=images&cd=vfe&ved=0CAIQjRxq)

FwoTCOictdTwgesCFQAAAAAdAAAAABAF

# Výstupní cíle

- Student je schopen popsat první pomoc u oběšení.
- Student dokáže vysvětlit mechanismus úrazu při oběšení.
- Student vyjmenuje jisté známky smrti.



# Literatura

- ↑ [https://www.czso.cz/csu/czso/sebevrazdy\\_zaj](https://www.czso.cz/csu/czso/sebevrazdy_zaj)
- ↑ UNKNOWN. *Small Medical Revue* [online]. 2013-07-03 [cit. 2019-04-22]. [Dostupné online](#).
- ↑ DRAHOTA, Leoš. *Naše šibenice 16 - Novodobé věšení* [online]. Moskyt. Geograficko Badatelský Magazín, 11.07.2008 [cit. 2017-04-11]. [Dostupné online](#).
- ↑ Milada Horáková umírala čtvrt hodiny, zjistili historici. *iDNES.cz* [online]. 2005-06-29 [cit. 2019-04-22]. [Dostupné online](#).
- ↑ Poslední tajemství Slánského smrti. *iDNES.cz* [online]. 2003-04-17 [cit. 2019-04-22]. [Dostupné online](#).
- ↑ "[Modern-day 'outlaws' gather to honour Jánošík](#)". The Slovak Spectator. July 9, 2012.

# MUNI | SIMU MED