

MEDIK ROKU 2022





Vážené kolegyně, vážení kolegové

COVID 19 nám v roce 2020 a 2021 znemožnil uskutečnit populární soutěž Medik roku. V roce 2021 i 2022 nebylo možné odhadnout, zda budou, nebo nebudou platit protiepidemické opatření, takže se prezenční forma soutěže nepřipravovala. Příprava soutěže stojí hodně úsilí, prostředků a lidského nasazení.

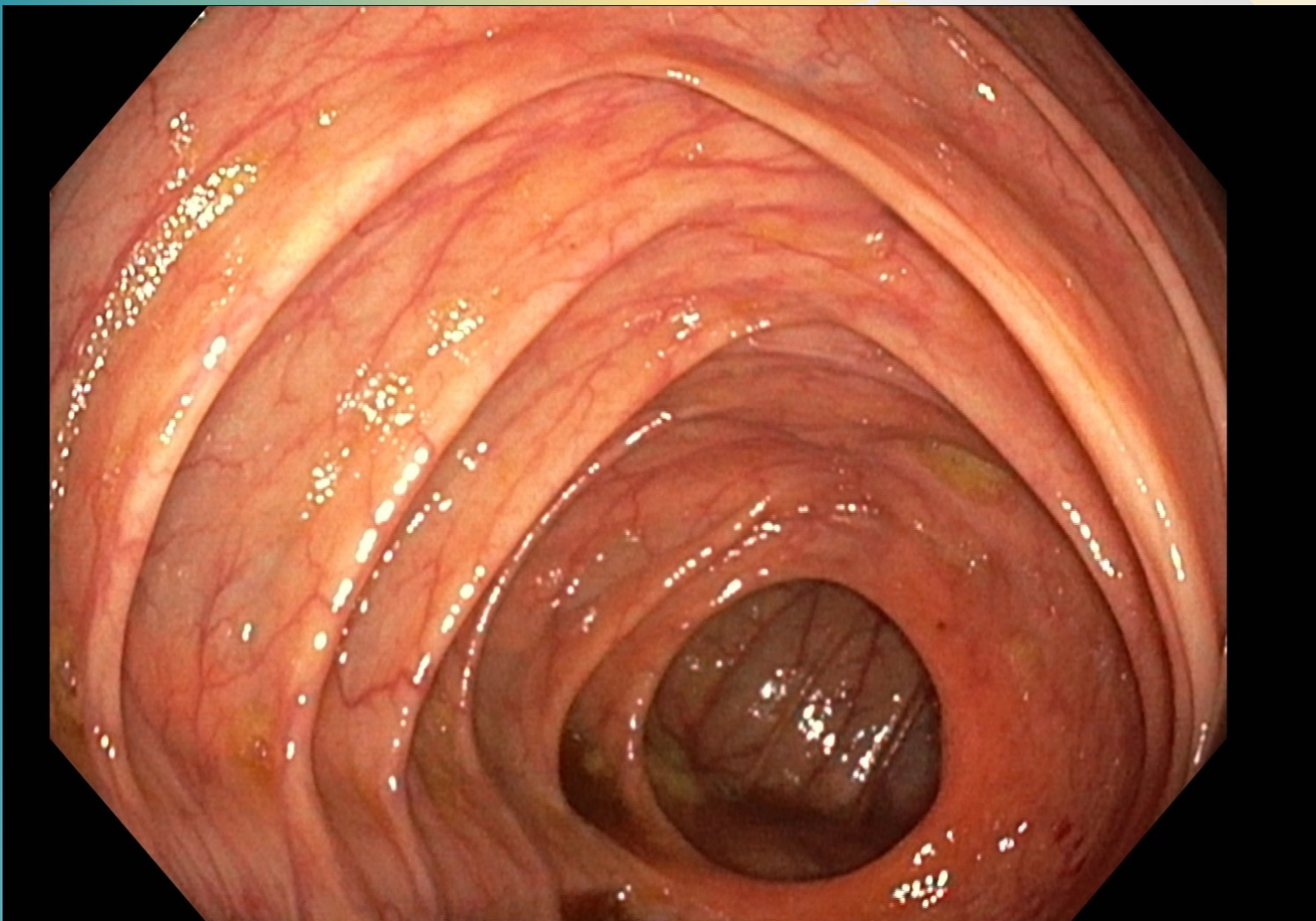
My jsme ale na Vás nezapomněli a pro letošní rok jsme pro Vás připravili online formu soutěže Medik roku. Tak jako v minulých letech prezenční soutěže, tak i letos, v distanční formě soutěžíme o velice zajímavé ceny. To se nezměnilo!

Samotné soutěže se bát nemusíte. Nechceme Vás zkoušet, v tom ať pokračují na lékařských fakultách. Jednotlivé disciplíny jsou připravené tak, aby Vám něco nového přinesly, otestujete své znalosti a možná se i lehce pobavíte.

**Registrace do soutěže začne v pondělí 2.5.2022.
Pokud ještě sbíráte odvahu se registrovat, může si vyzkoušet jednu volnou disciplínu bez nutnosti registrace.**

Disciplína není vědomostní, spíš se jedná o chyták cílící na Vaší pozornost. Jde o sled endoskopických obrázků z gastroenterologie. A aby to nebylo příliš nudné, tak i pár obrázků z mimomedicínského prostředí. K nim bude a někdy nebude uveden popis. Na závěr Vás čeká záludná otázka.

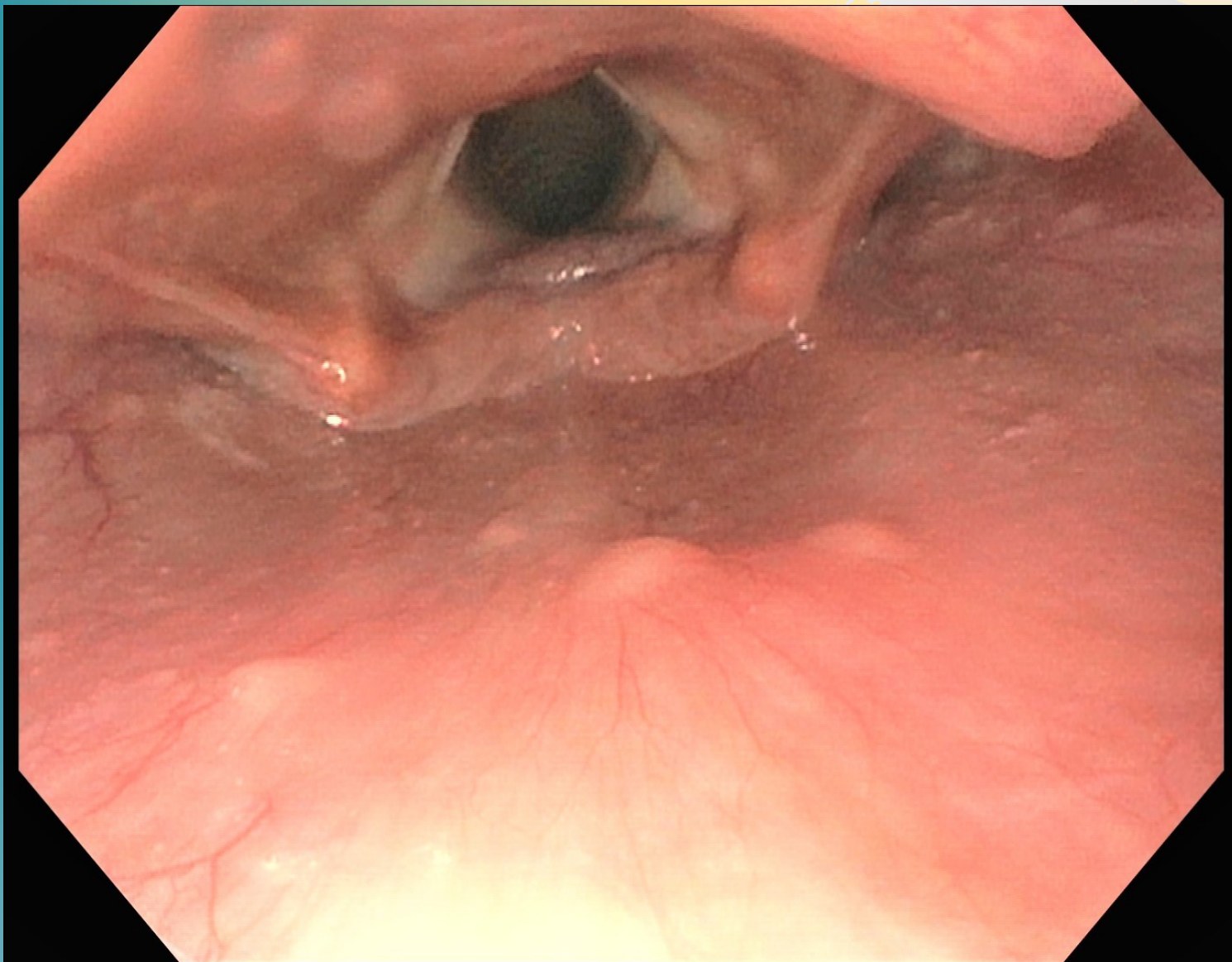
Jdeme na to?



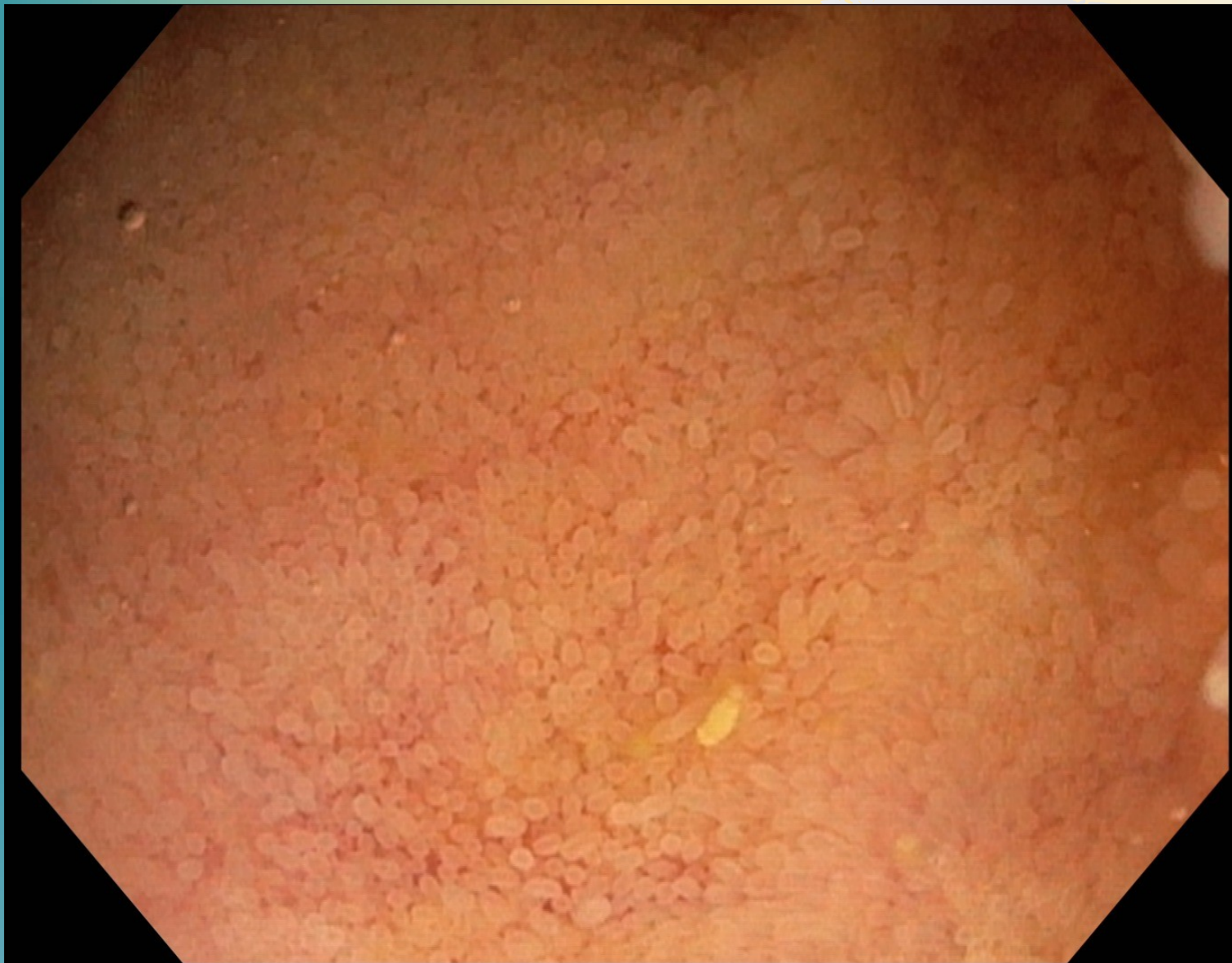
Colon ascendens – normální nález



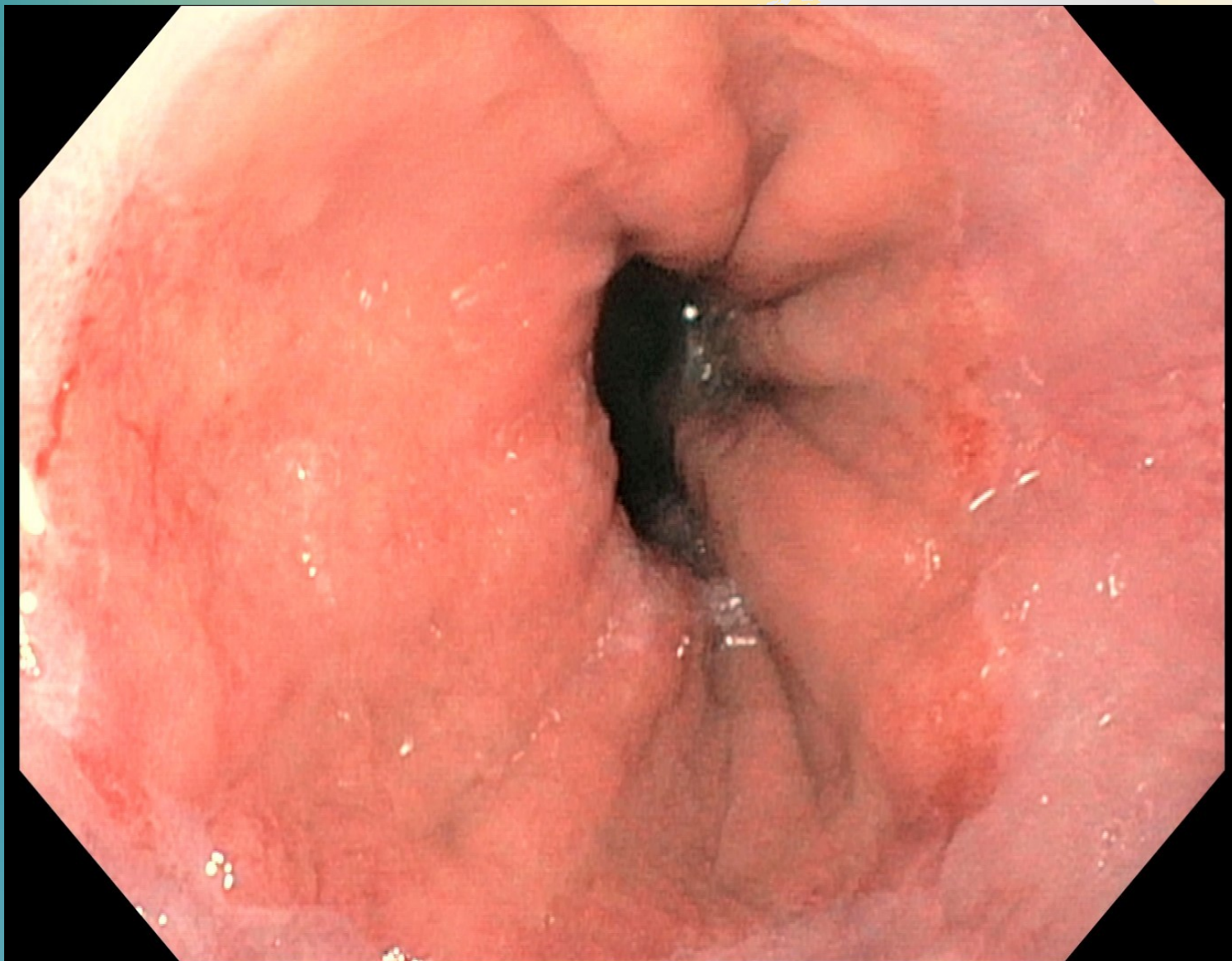
Terminální ileum – normální nález



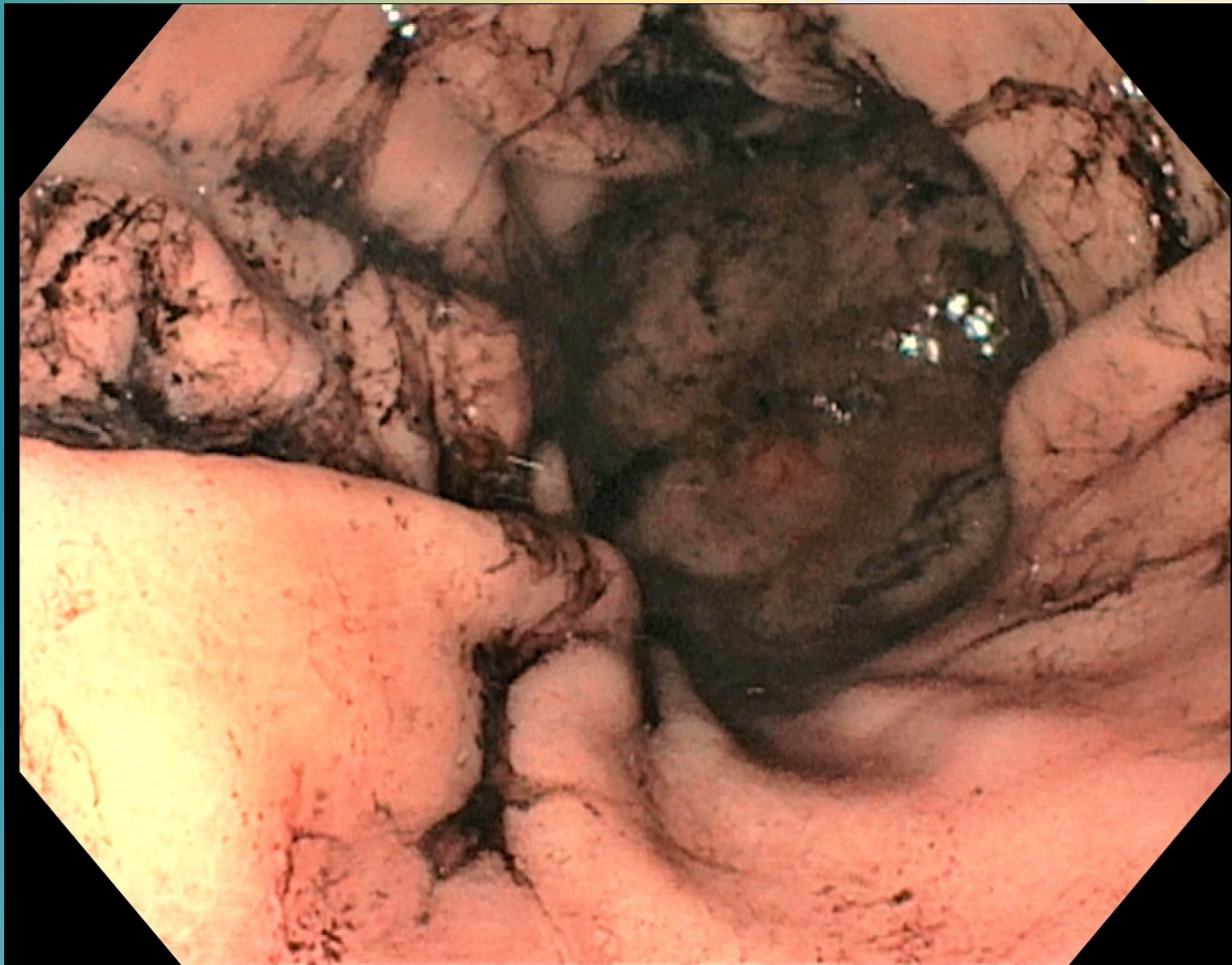
Hlasivky



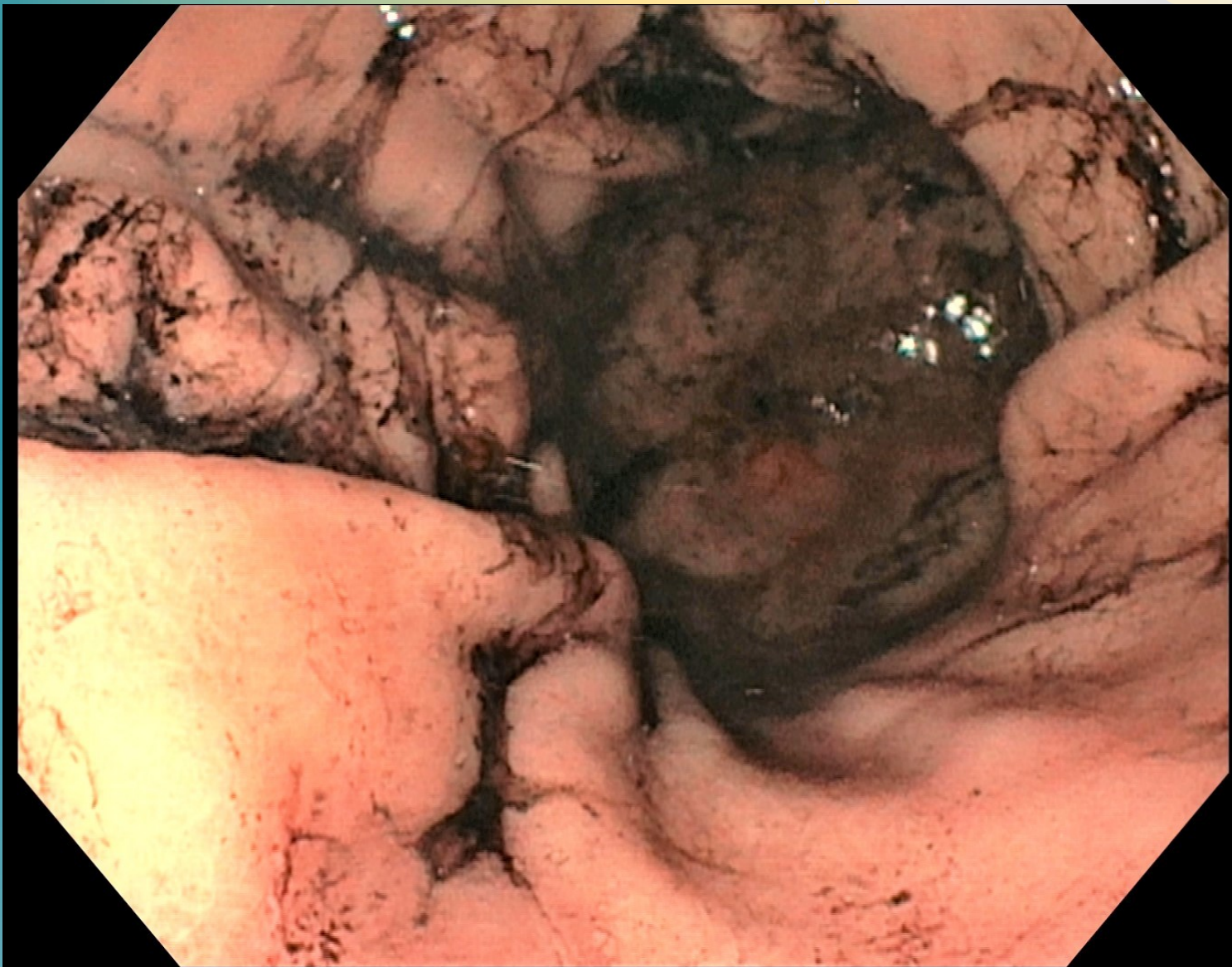
????? – už jsme to měli na jednom z předešlých obrázků



Gastroezofageální junkce



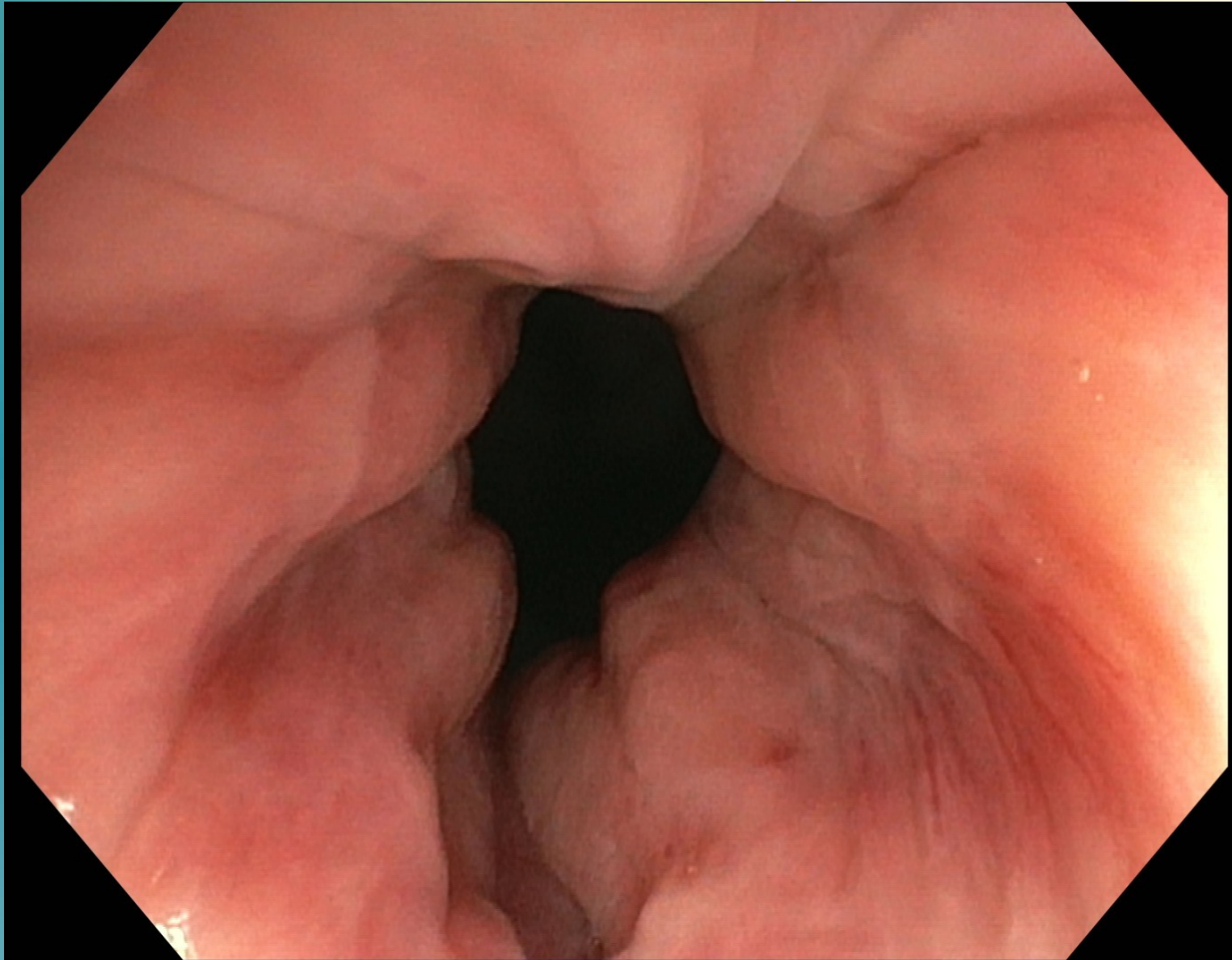
???? Co to asi je?



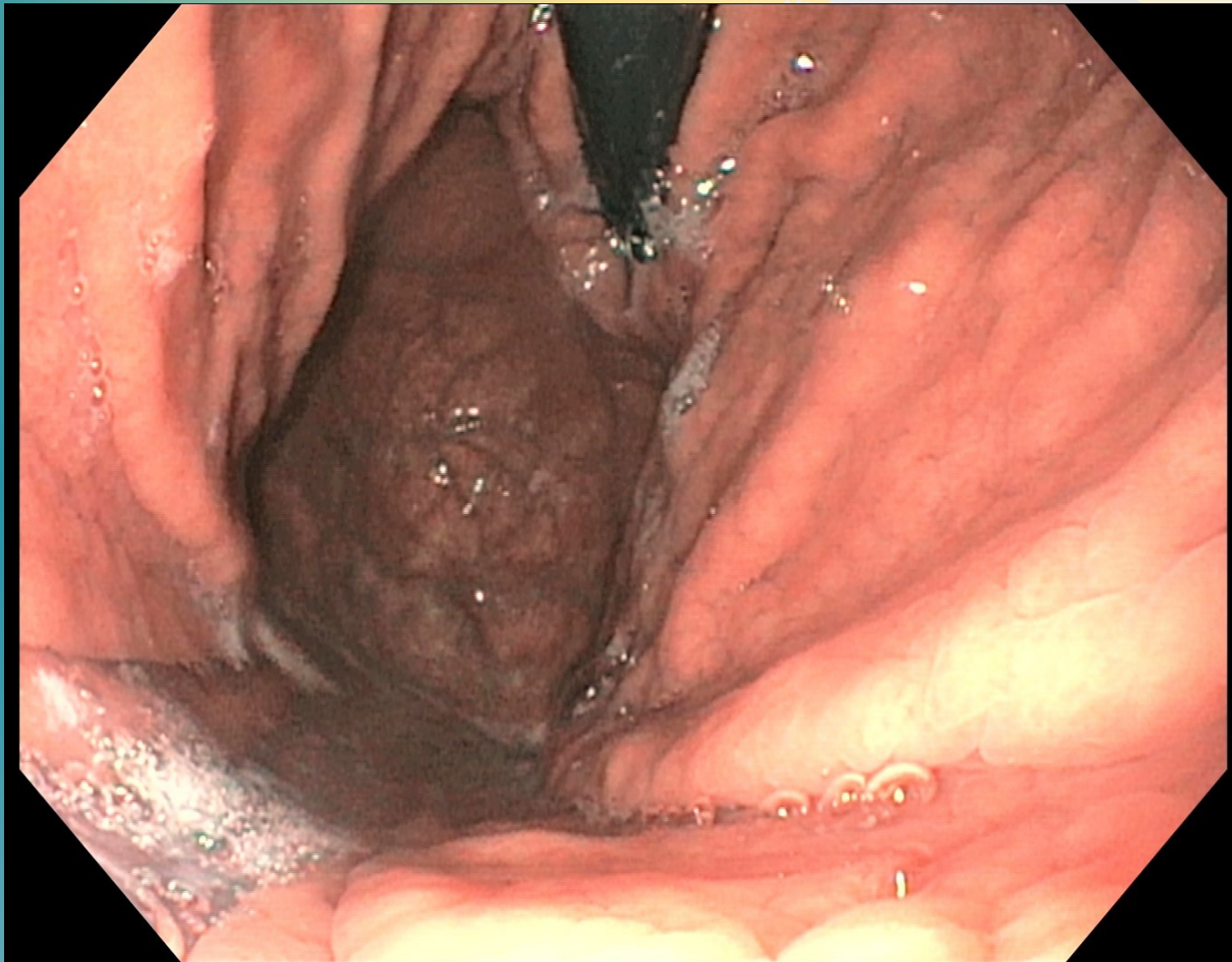
Já Vám odpovím, žaludek s nástřikem Kongo červeň – detekce přítomnosti HCl, v přítomnosti HCl se kongo zbarví z červené na černou.



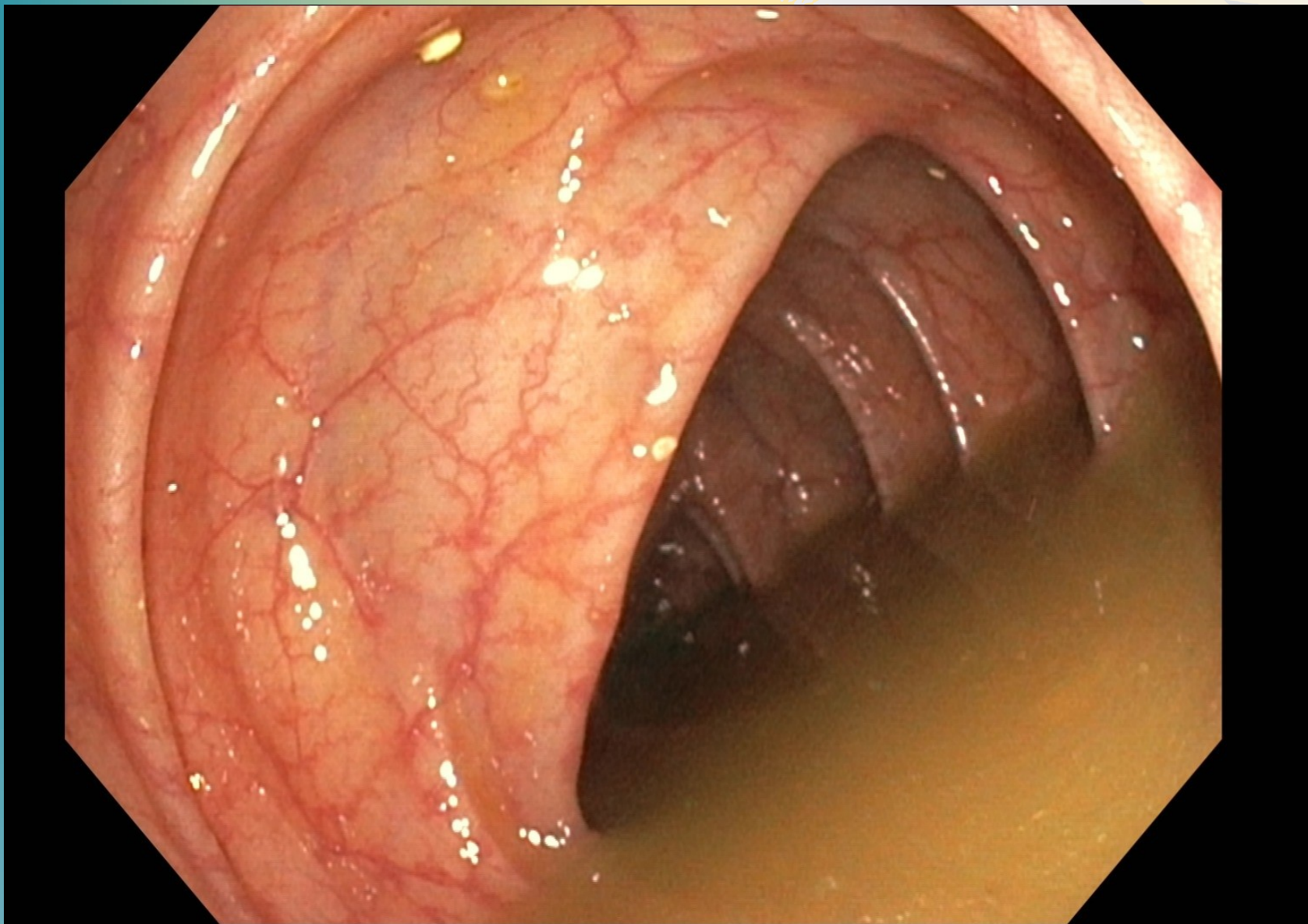
Burj Khalifa, Dubaji, Spojené arabské emiráty,
bohužel takovou cenu pro Vás letos nemáme, ale stáže u nás ano



??? Radši nechtějte vědět



Žaludek - pohled do fundu, pohled v inverzi, normální nález

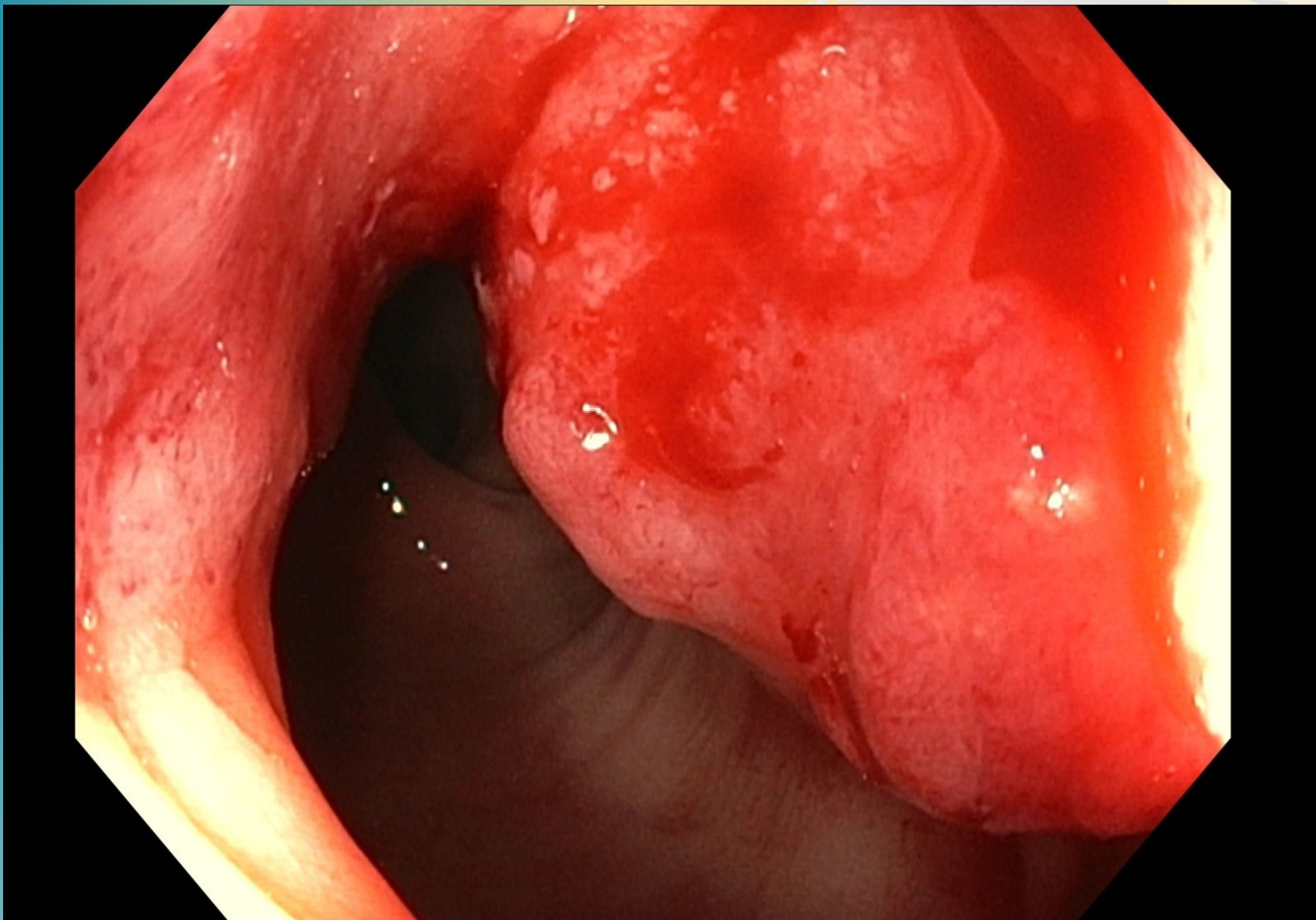


To není kanalizace, to je nevyprázdněný pacient - colon



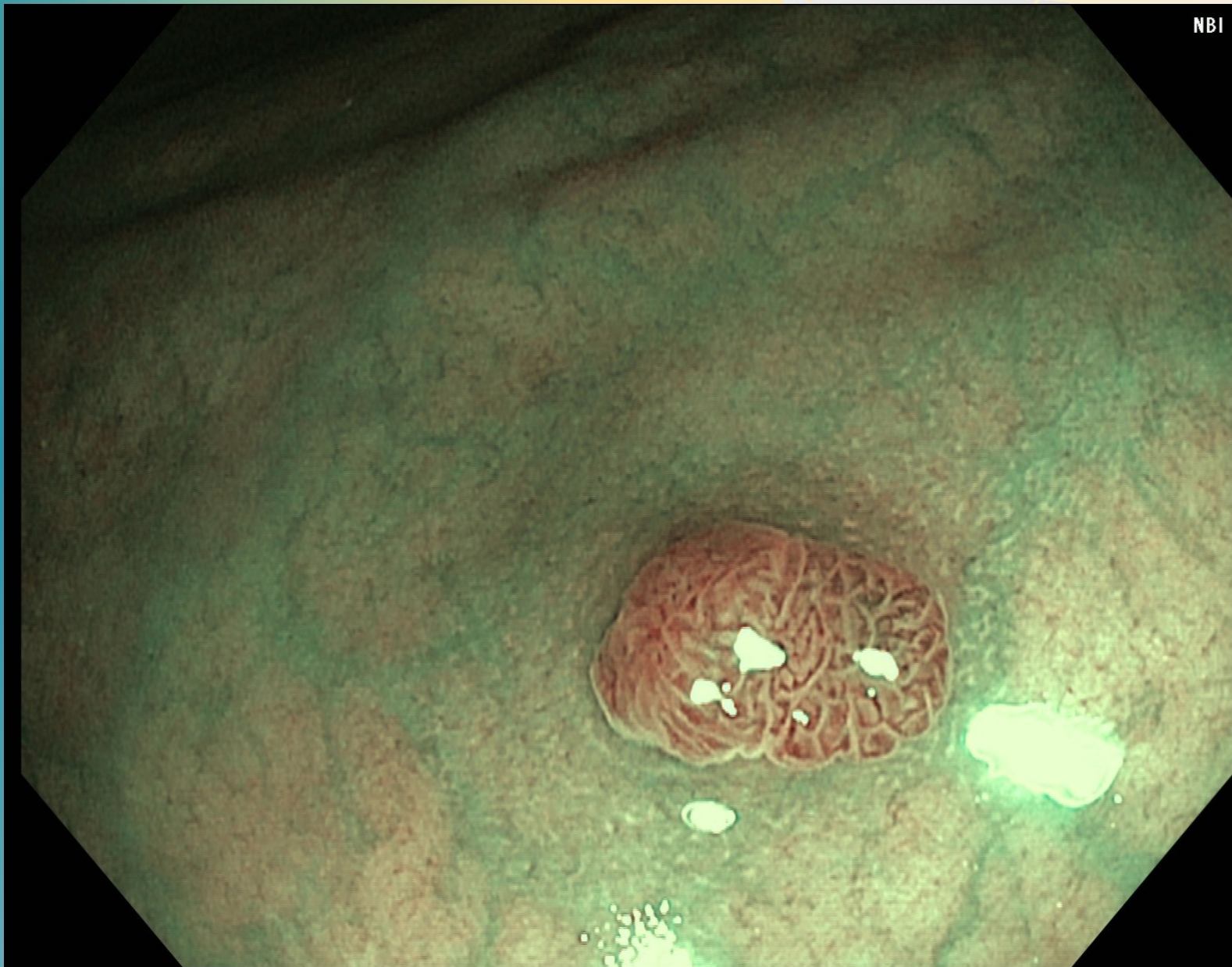
**Nevypadá to podobně jako nevyprázdňený pacient?
Čínská řeka Jang-c'-ťiang.**

Normálních snímků bylo dost, jdeme na patologii.

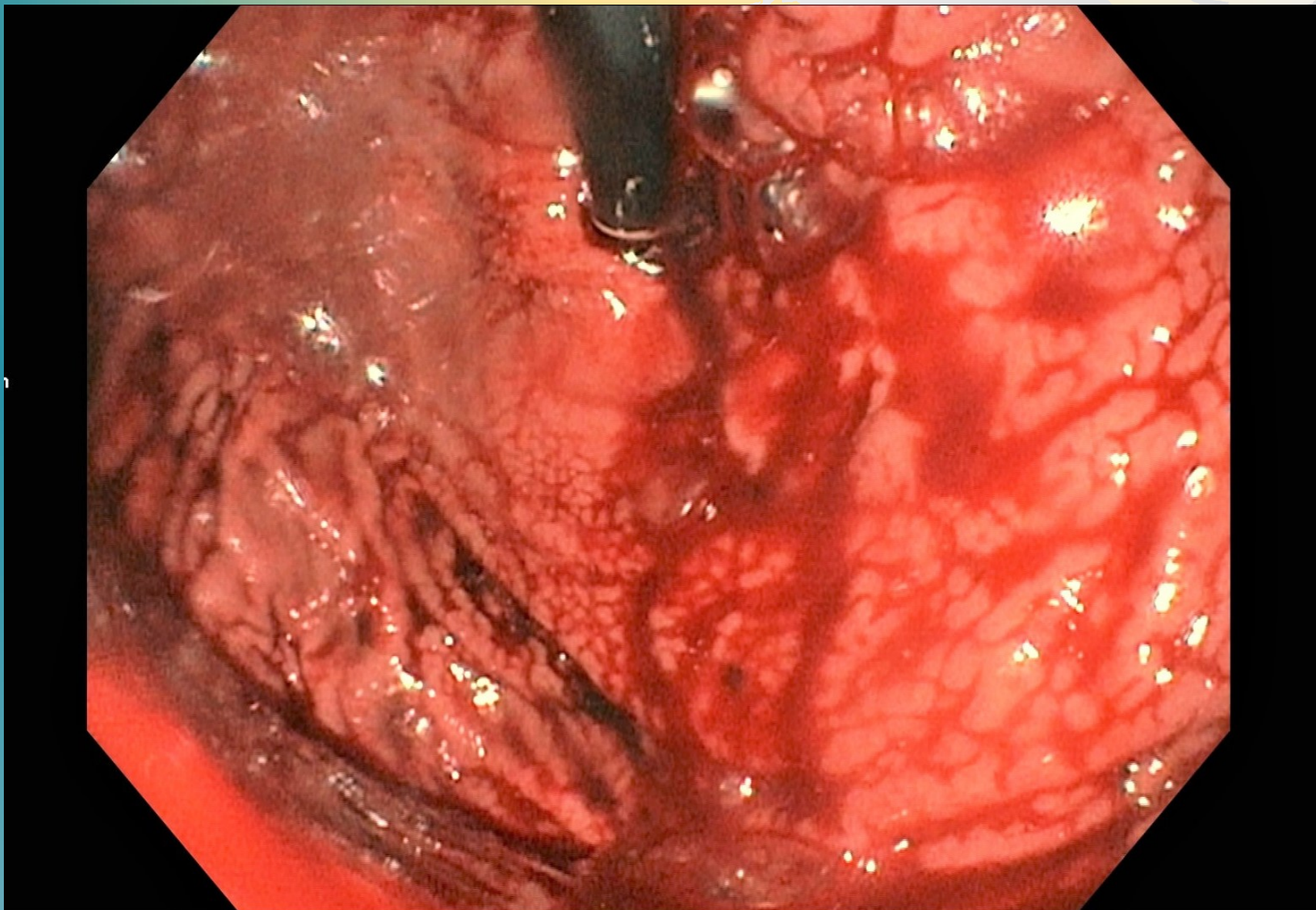


Karcinom sigmatu – asi jsem mohl pořídít i lepší fotku, nemyslíte?

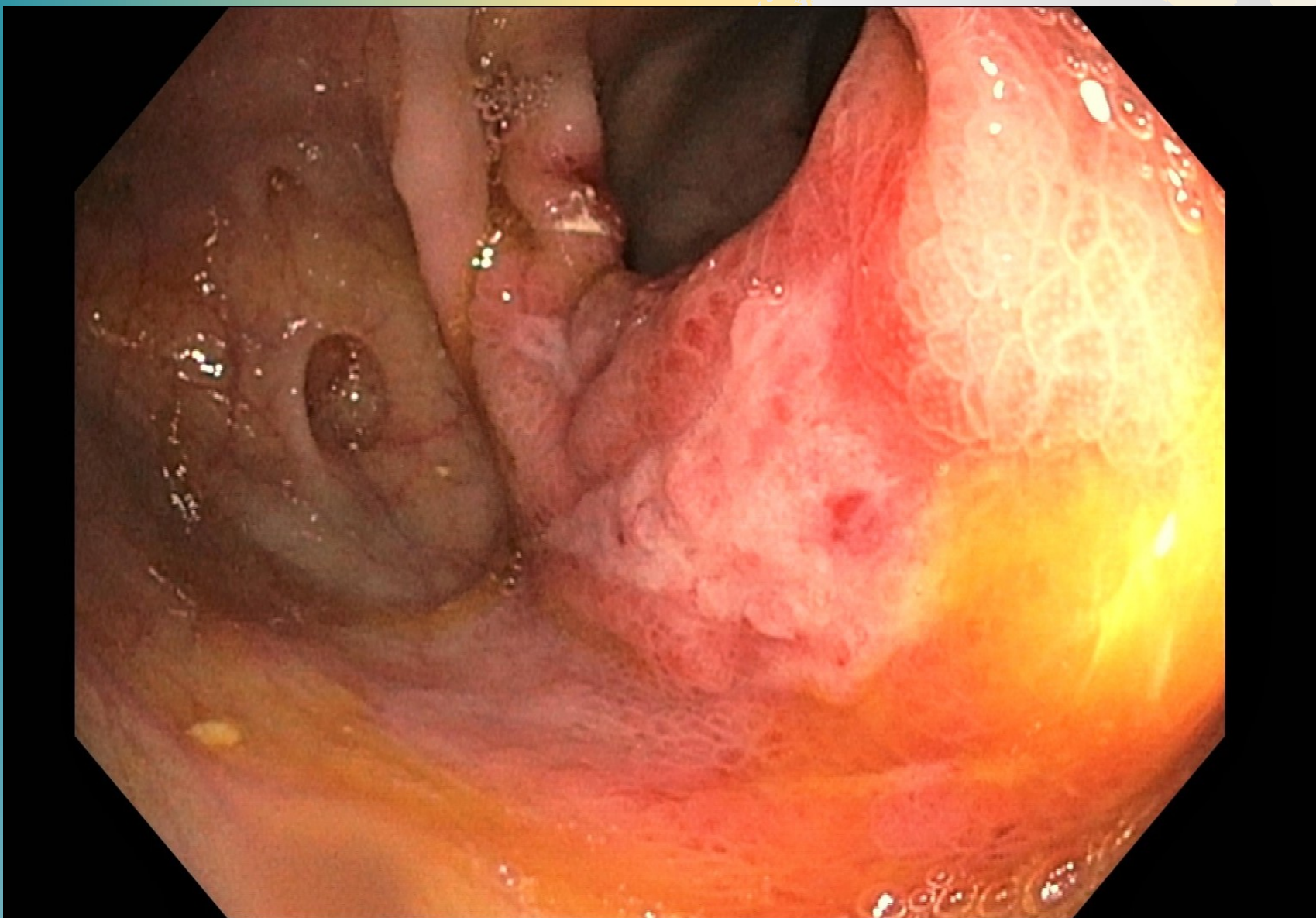
NBI



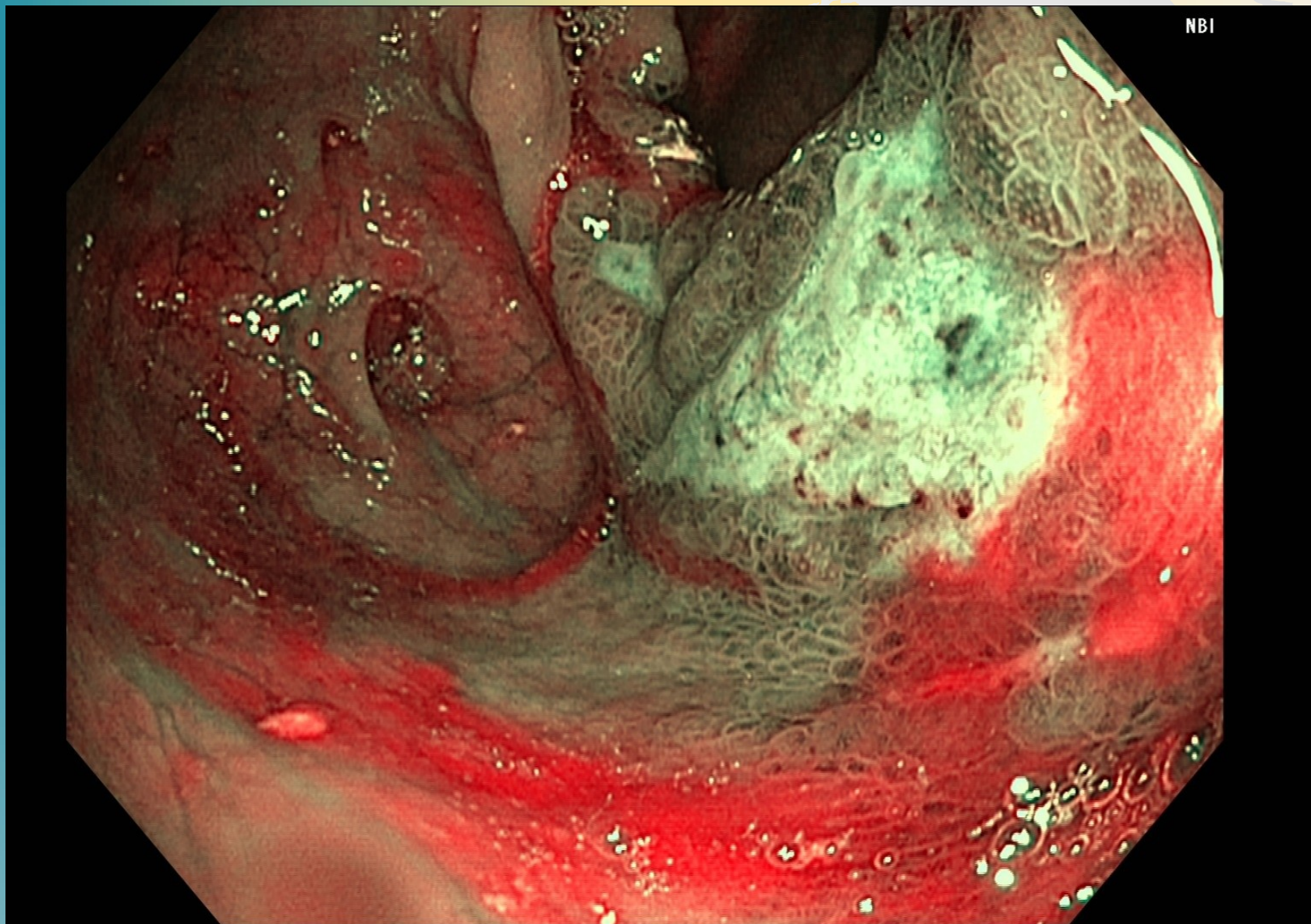
Drobný polyp colon – NBI filtr světla



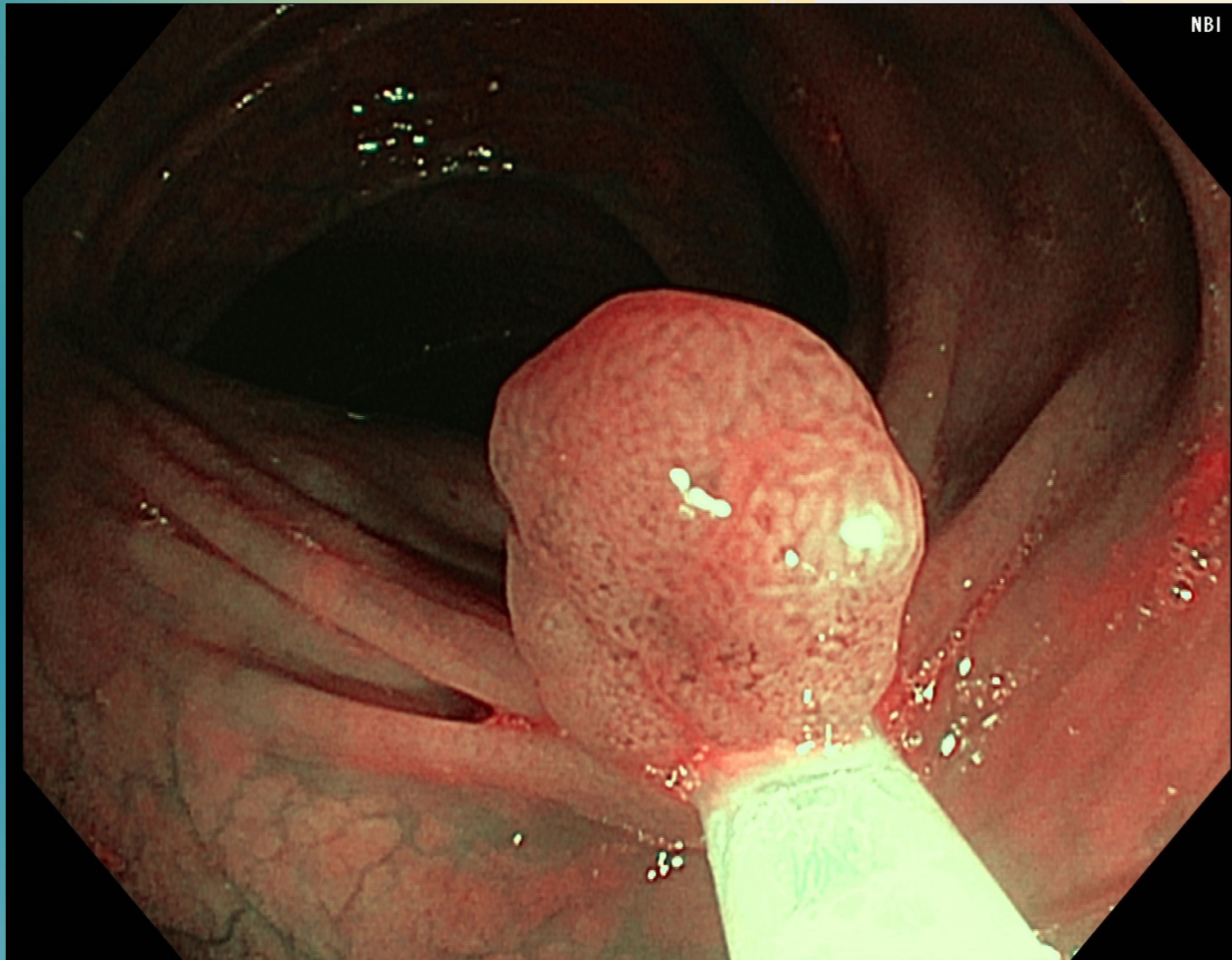
Fundus žaludku potřísněn krví – inverzní pohled gastroskopu



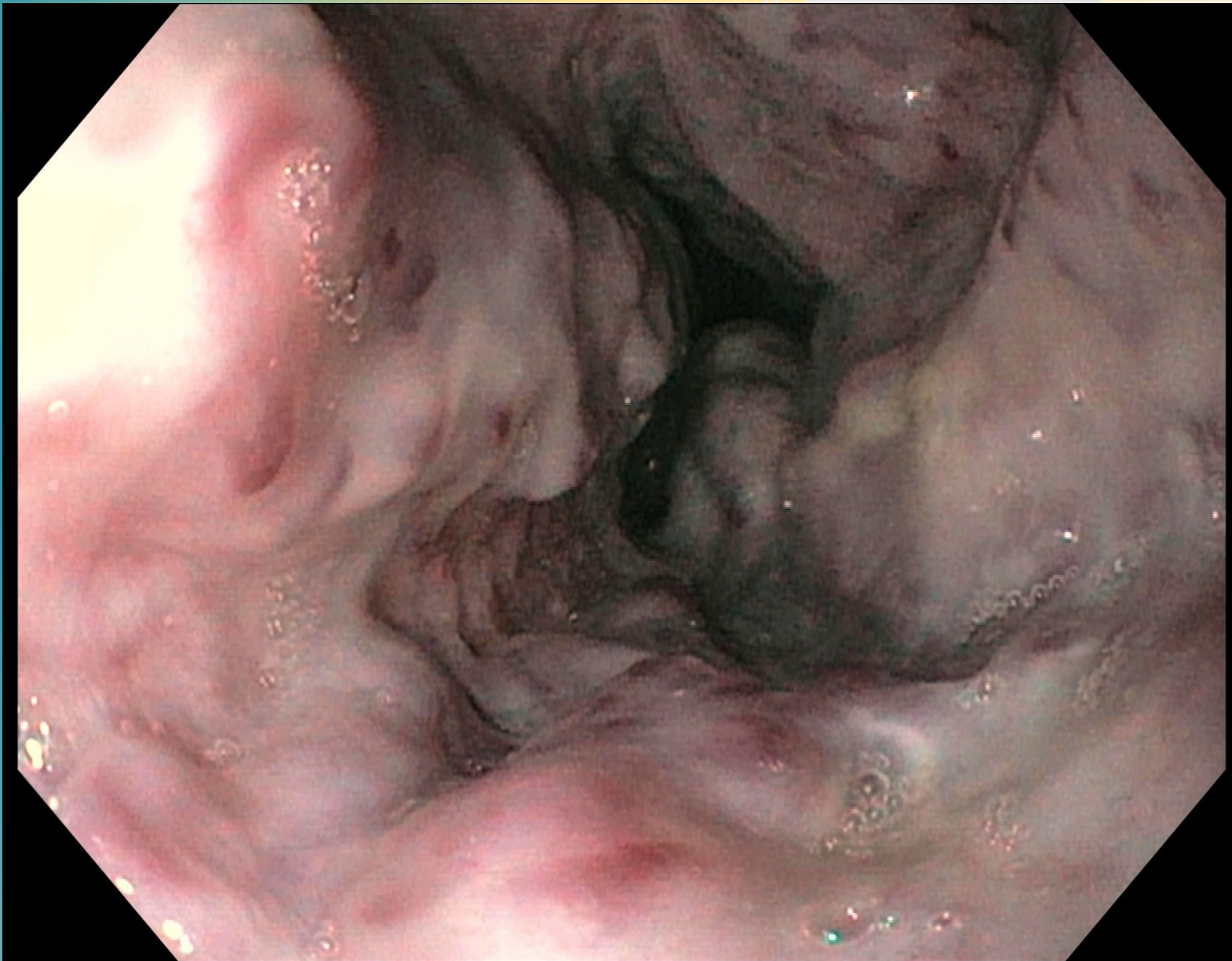
M.Crohn colon ascendens – vředová leze



Co to bylo na předešlém obrázku – je to to samé, jen v NBI
zobrazení



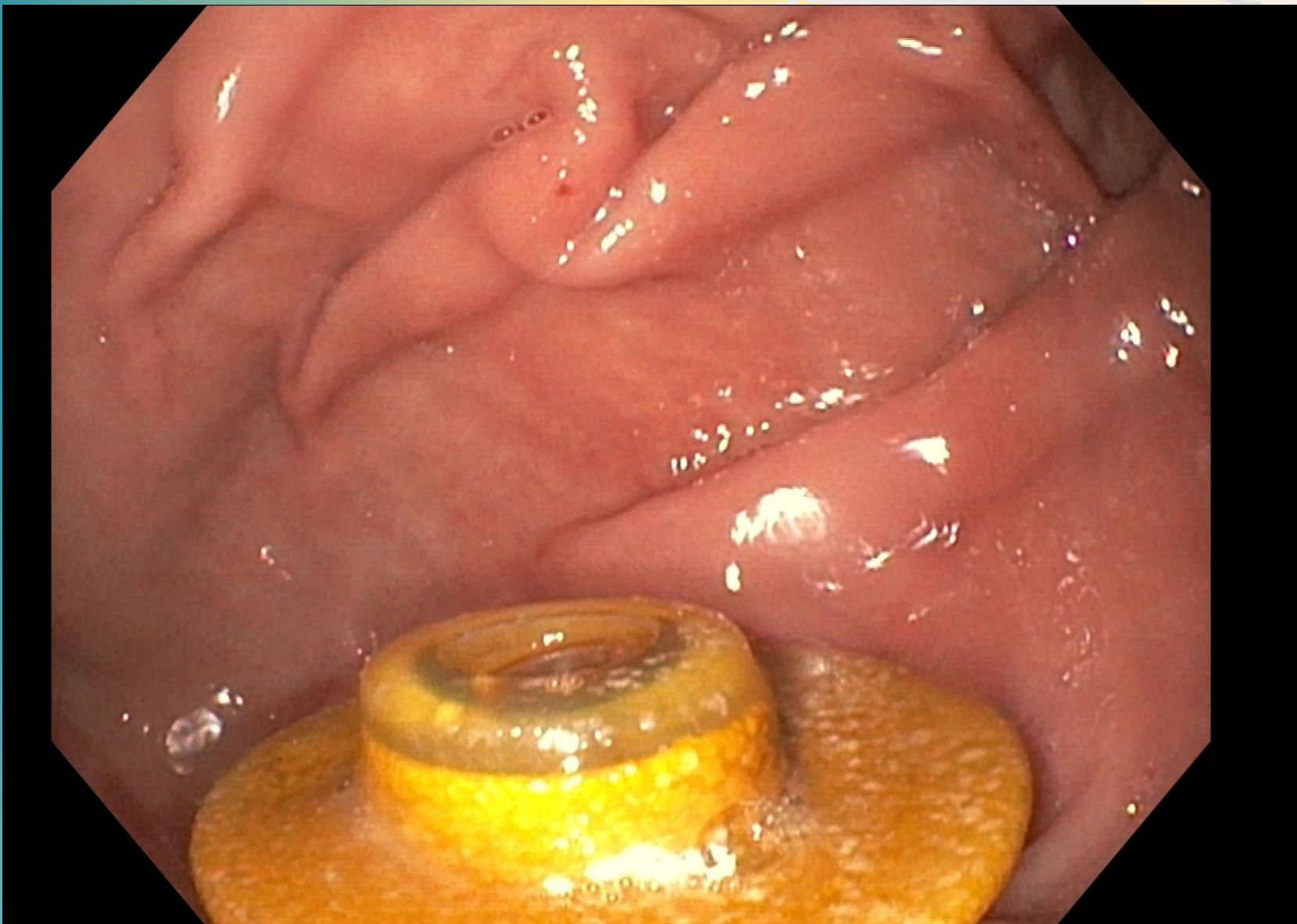
Polyp colon – zachycený v polypektomické kličce, NBI zobrazení



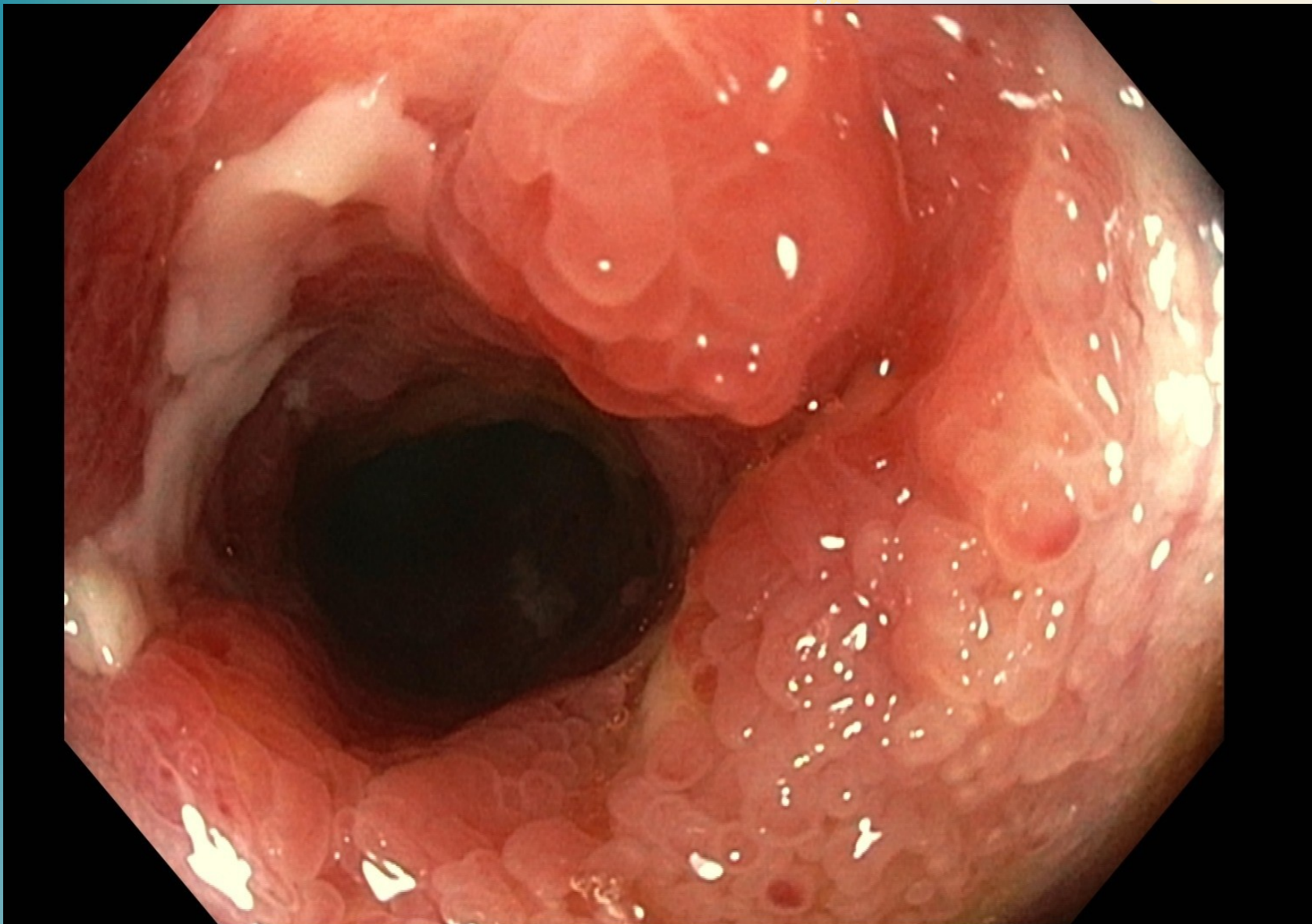
To je těžká otázka – varixy jícnu IV st. S přítomností červených skvrn (red spots)



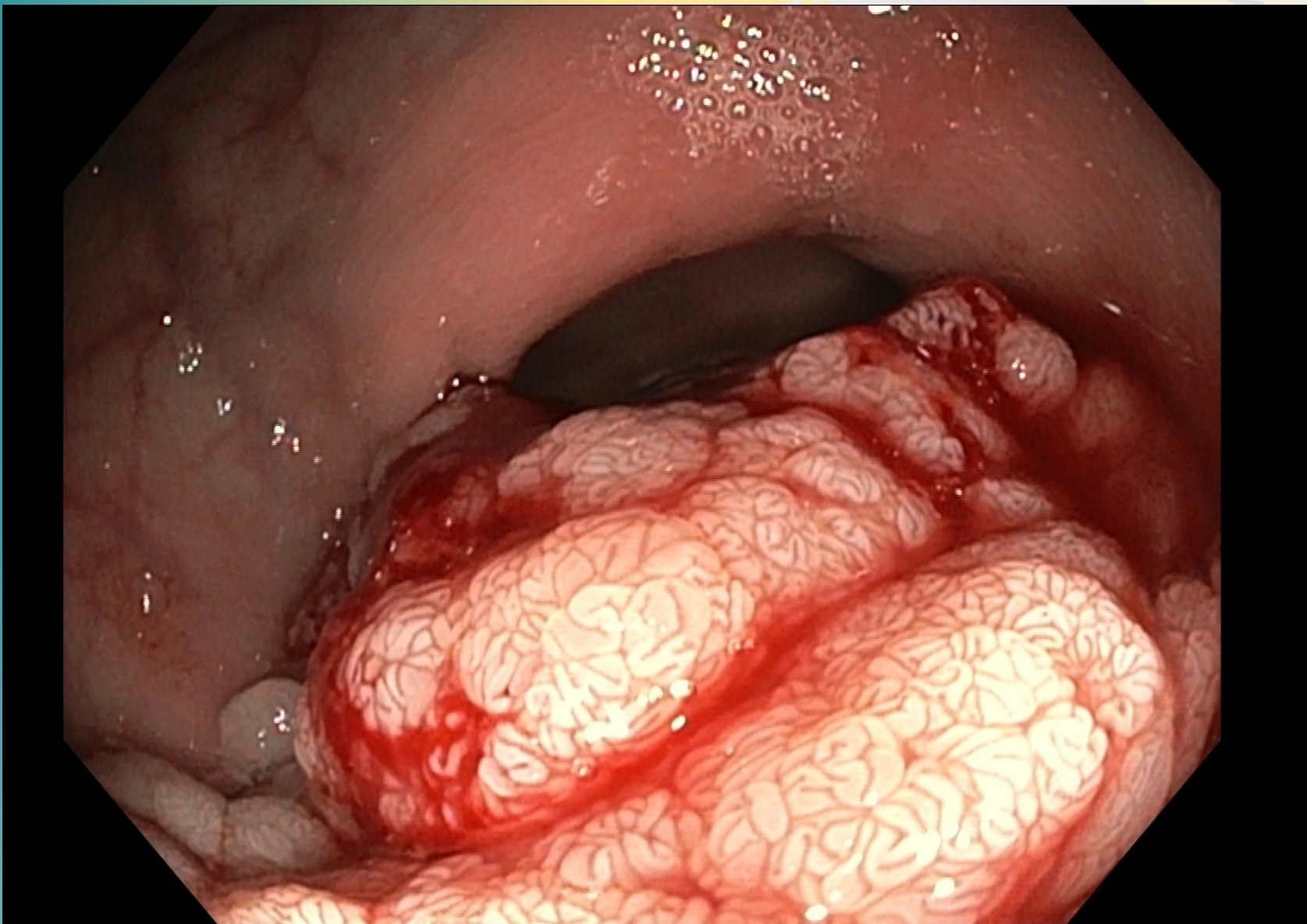
Mnohem hezčí než varixy – polární záře



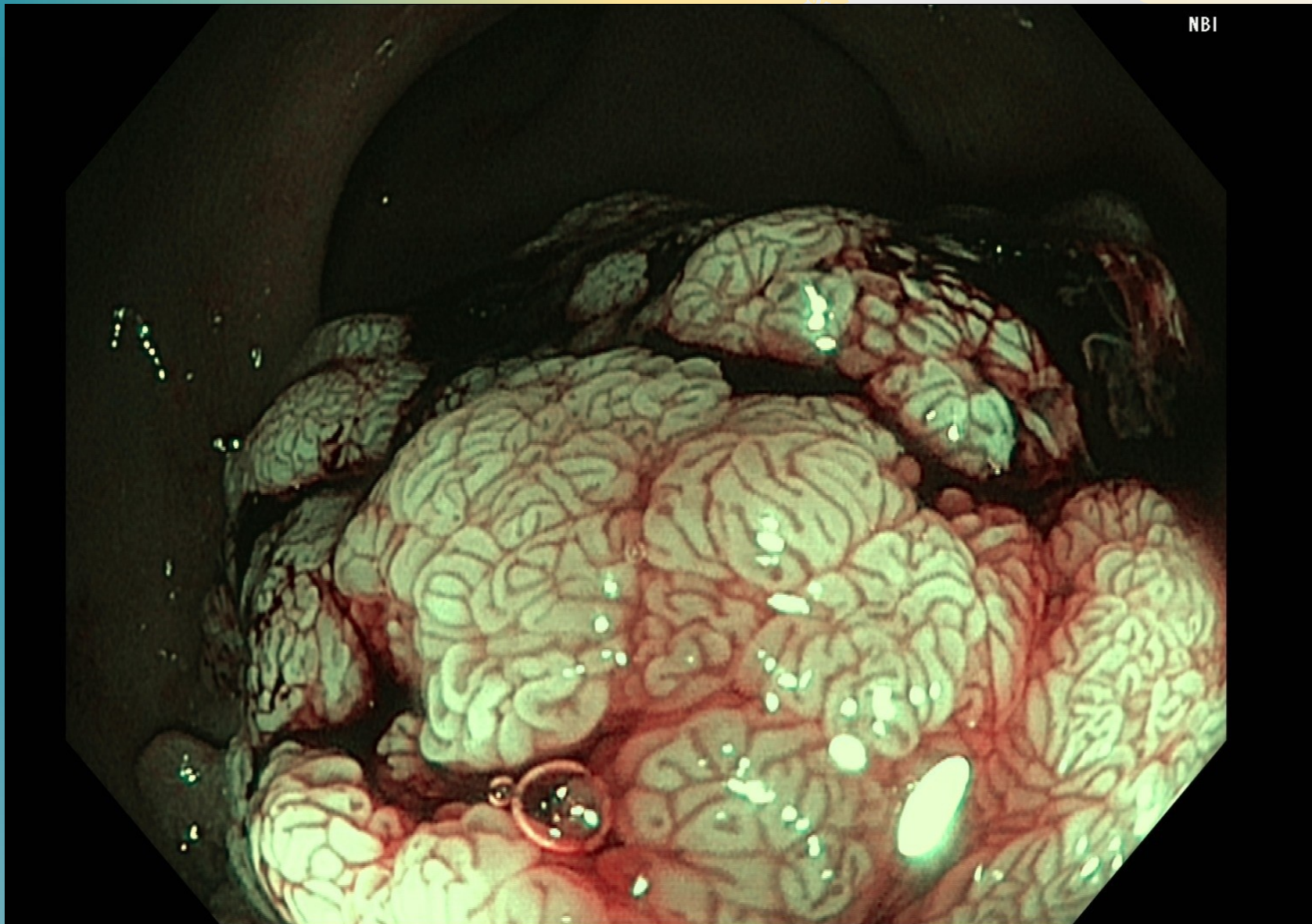
Terčik PEGu v žaludku



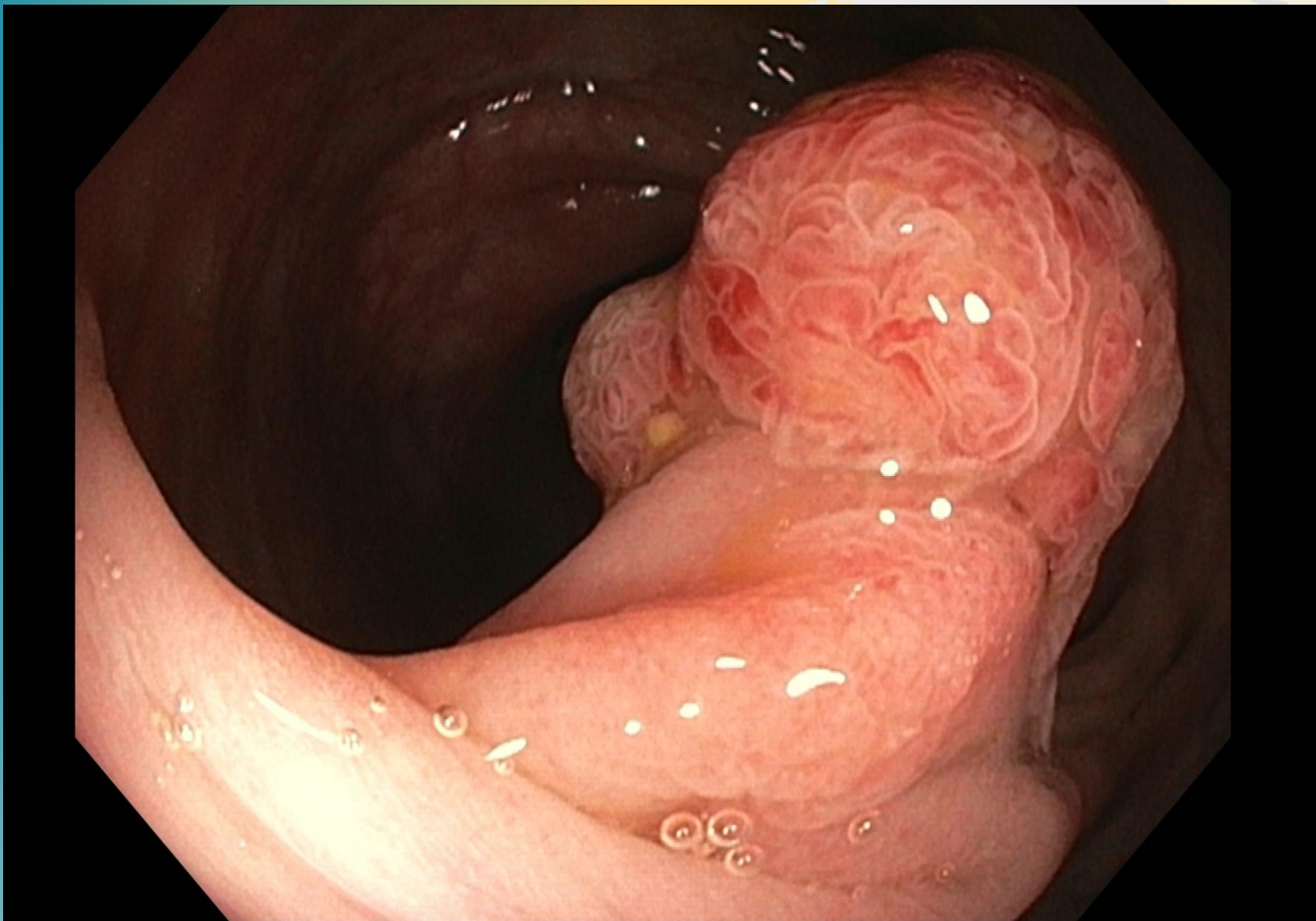
M.Crohn – kde to je, zkuste uhodnout?



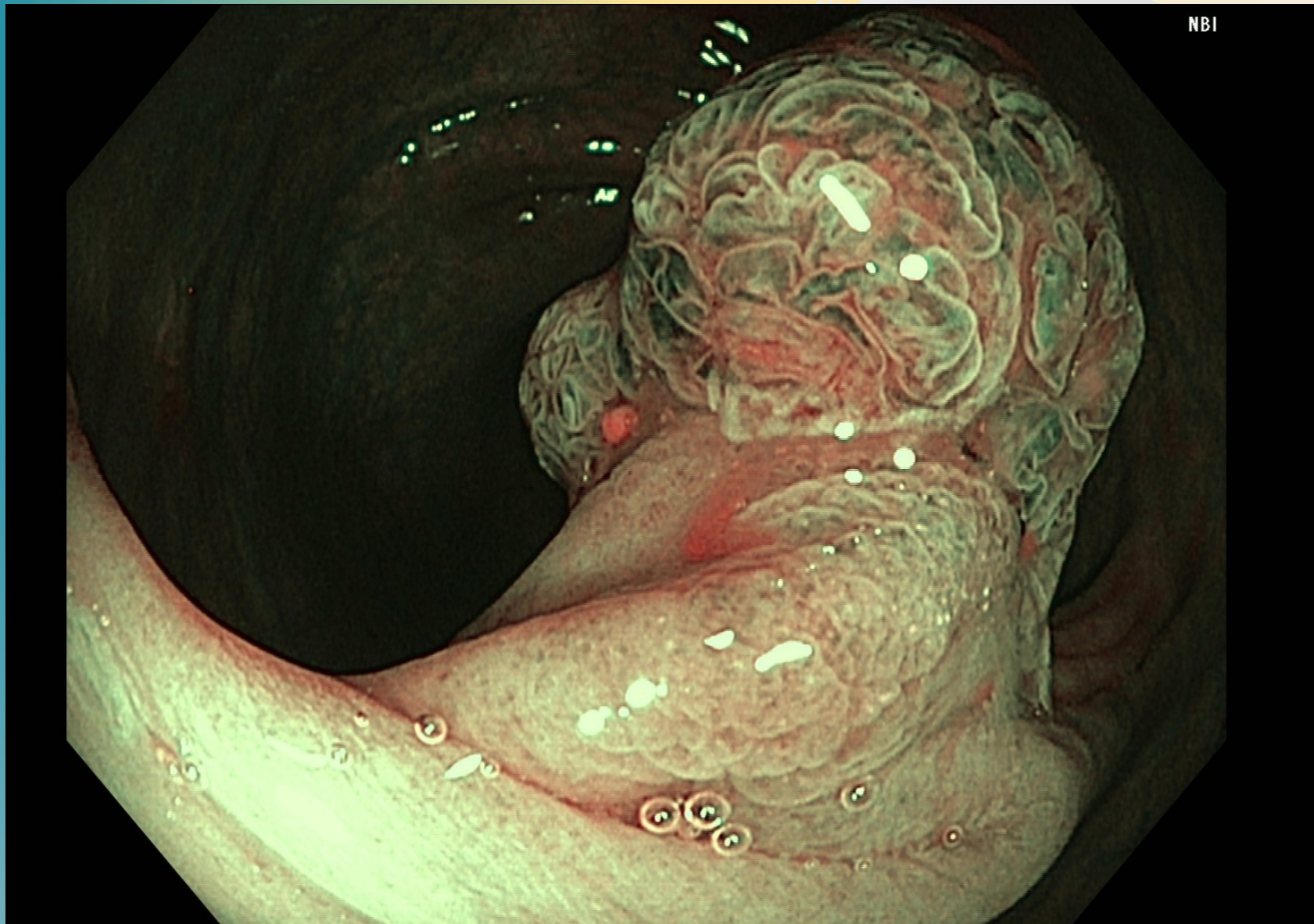
Rektum – plošně rostoucí polyp



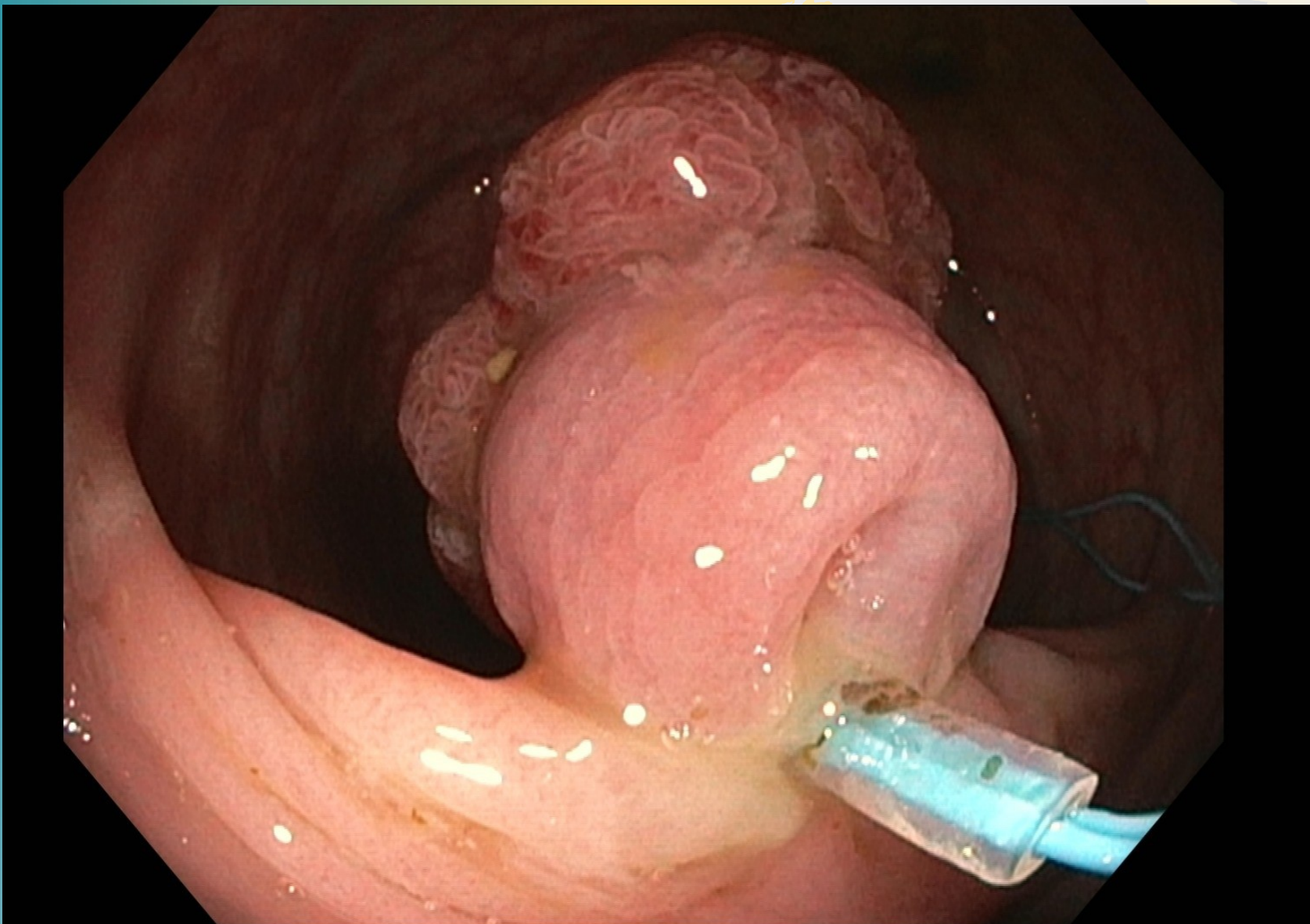
Stejný nález v jiném osvětlení – toto osvětlení bylo zmíněné opakovaně, vzpomenete si?



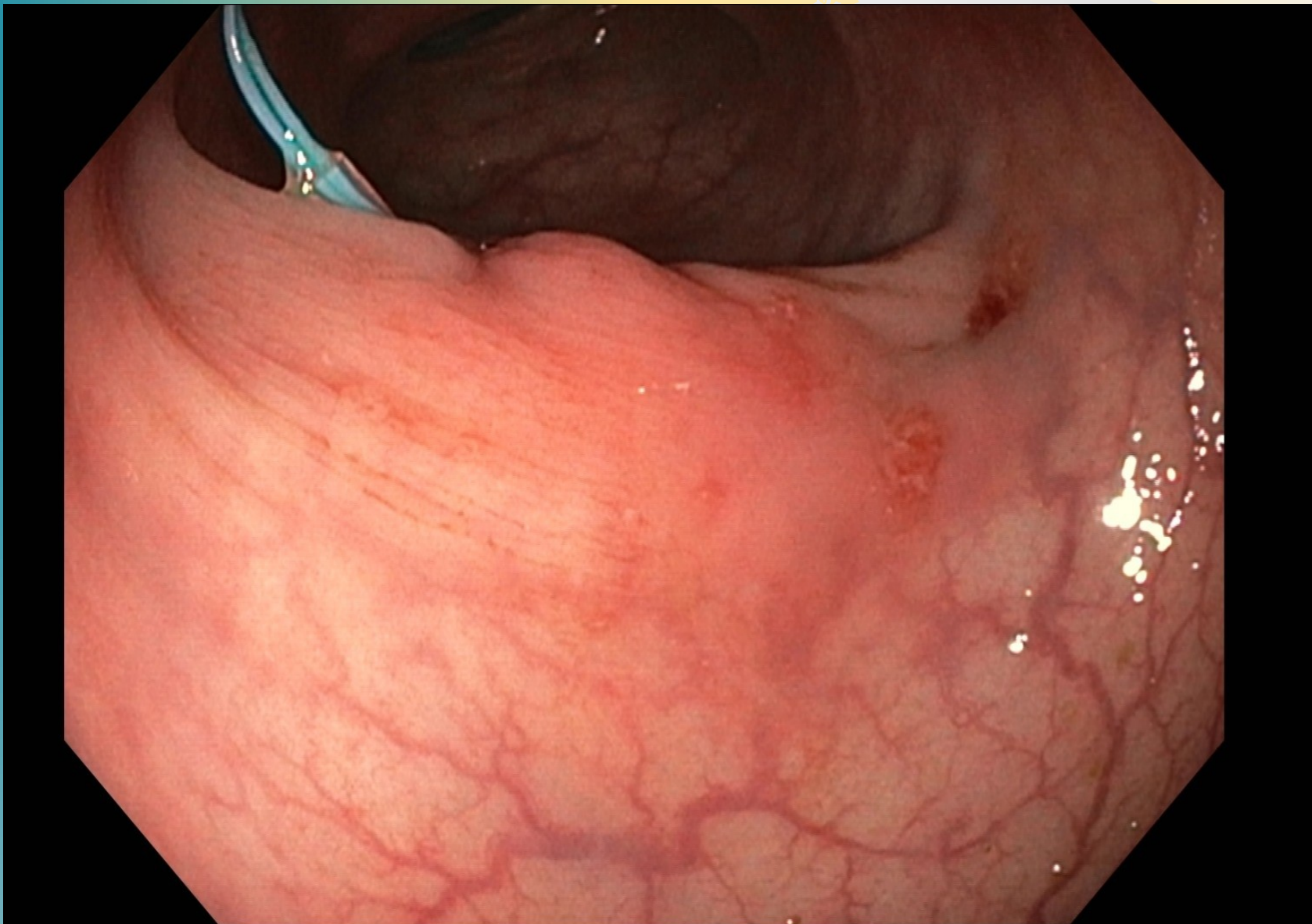
Menší kazuistika – veliký stopkatý polyp colon



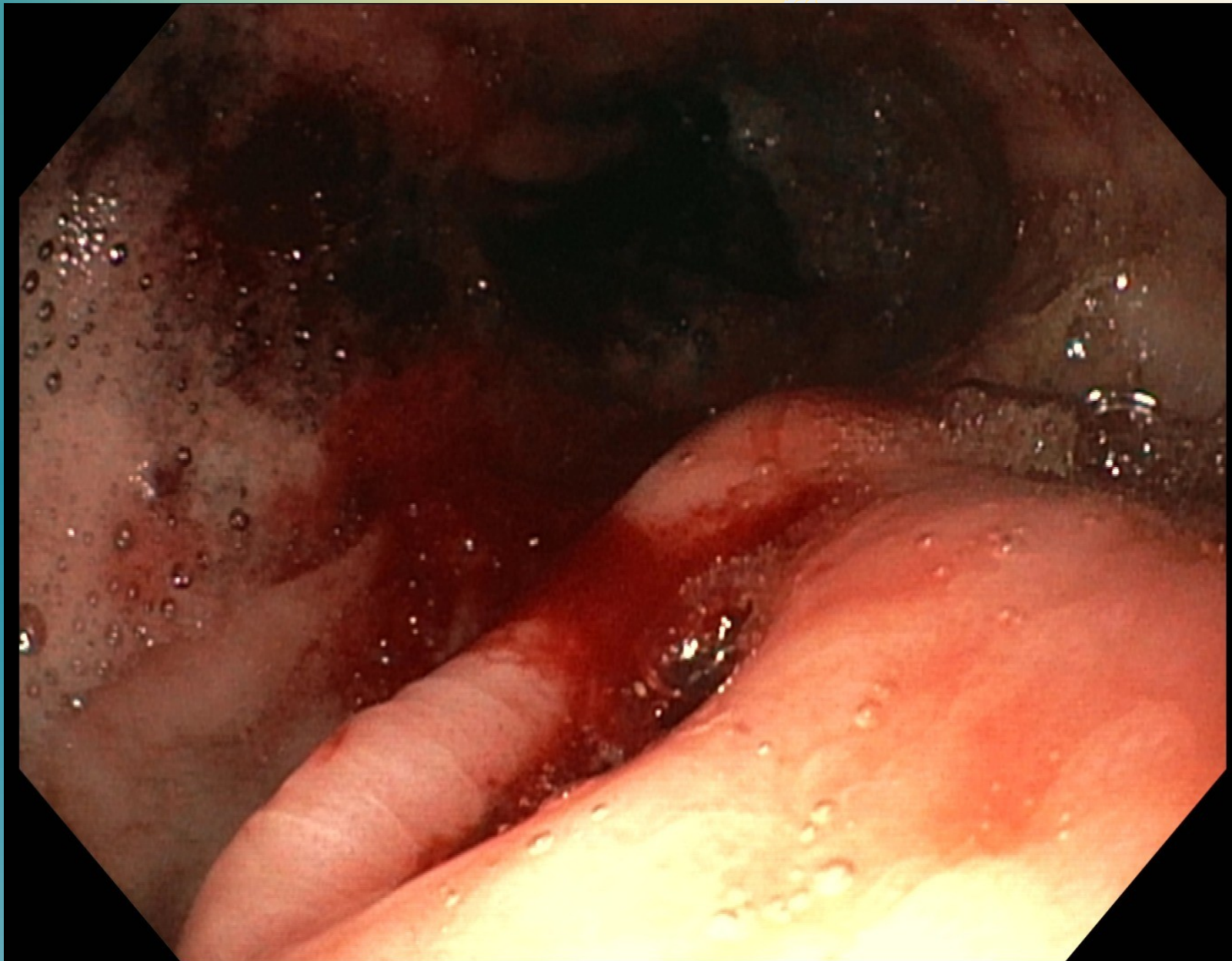
Opět tady máme zmiňovaný filtr světla – NBI (Narrow band imaging)



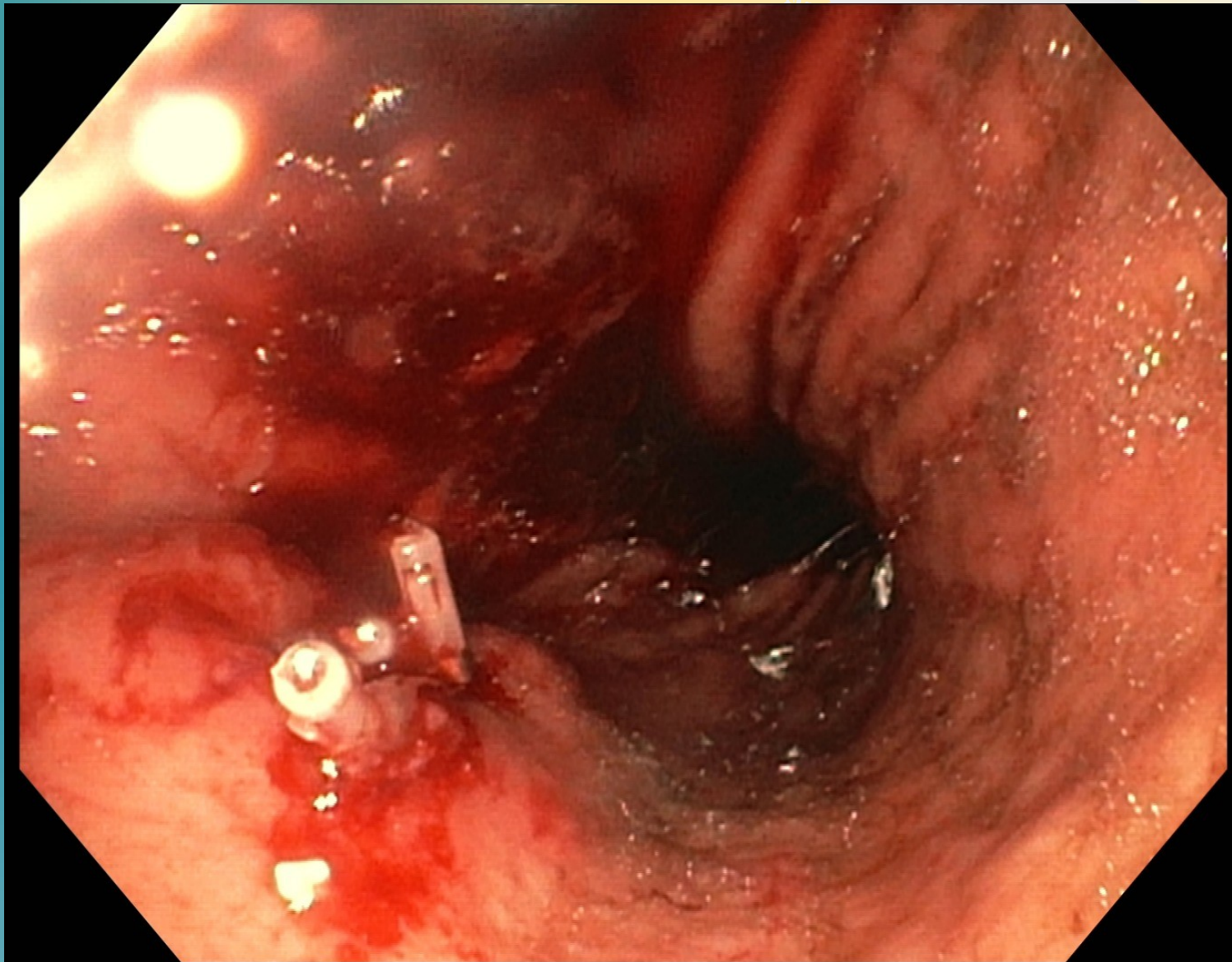
Na stoce je nasazen endoloop – smyčka k uškrcení, zabránění krvácení po polypektomii



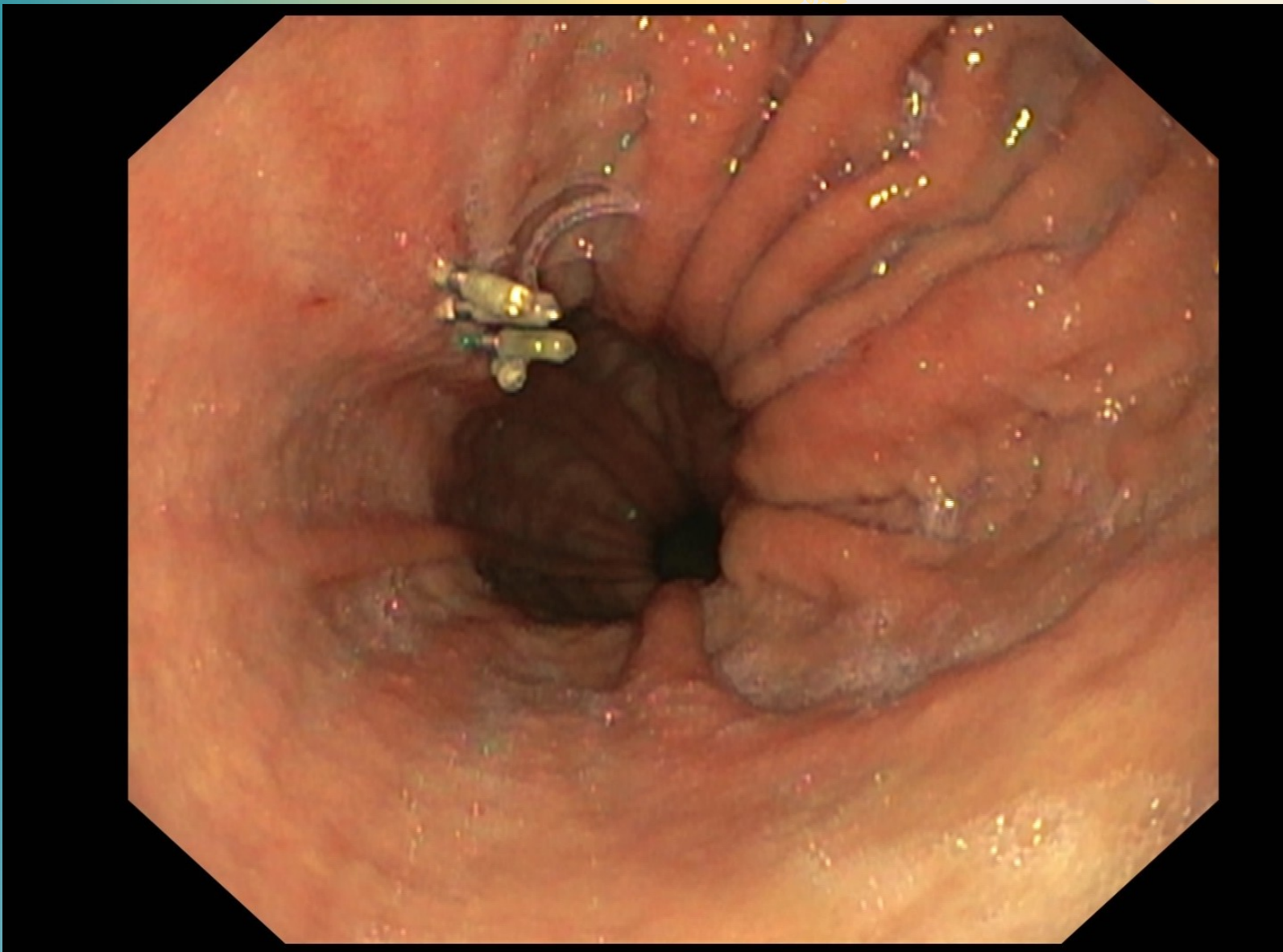
Stejný pacient – po polypektomii, smyčka pevně drží, pomocí endoloopu se povedlo zabránit krvácení



Dáme si ještě jednu kazuistiku - vřed žaludku krvácení
Forrest Ia



Vřed nám již nekrvácí – nasazené endoklipy



A jedná se pořád o stejného pacienta s odstupem 10 dní,
klipy krásně drží, vřed se hojí



A co je asi toto? Vypadá to jako terminální ileum v NBI zbarvení, ale není to terminální ileum.



Poslední slajd – a už nyní můžete přemýšlet nad závěrečnou otázkou

Otázky na závěr:

**1. Jak se jmenovala řeka imitující
nevyprázdněného pacienta?**

Vzpomenete si?

Otázky na závěr:

2. Jak se jmenuje živočich z posledního videa:

- A: *Dendroaspis polylepis* (Mamba černá)
- B: *Micrurus fulvius* (Korálovec žlutavý)
- C: *Oxyuranus microlepidotus* (Taipan menší)
- D: *Enterobius vermicularis* (Roup dětský)

Správné odpovědi:

- 1. Řeka Jang-c'-ťiang.**
- 2. D: Enterobius vermicularis (Roup dětský)**

**Nyní se můžete přihlásit
do soutěže Medik roku 2022,
máme pro Vás připravené pěkné ceny.**

Přihlaste se a uvidíte, co na Vás čeká.

www.medikroku.cz

Těšíme se na Vás.

Kolektiv autorů soutěže MEDIK ROKU

**Pokud už letos končíte fakultu
a nechcete soutěžit, ale začít svou kariéru,
můžete tyto fotky pořizovat s námi
v prachatické nemocnici nebo
v dalších jihočeských nemocnicích.**

**Přihlaste se na www.medikroku.cz/kariera
A vyberte si z naší nabídky pracovních míst.**

JIHOČESKÉ NEMOCNICE A.S.

