

POŽÁRNÍ EVAKUAČNÍ PLÁN - EVACUATION PLAN - 5.NP

Upravuje postup při evakuaci osob a uloženého materiálu po určených únikových cestách z jednotlivých míst objektu, které jsou zasaženy nebo ohroženy požárem či jinou nebezpečnou událostí.

1. Evakuaci vyhláší a řídí

Evakuaci osob bude vyhlášovat a řídit **Mgr. Monika Foltánová**, nebo jí pověřený zástupce. Po příjezdu jednotky požární ochrany pak velitel zásahu. Evakuace bude vyhlášována **evakuačním rozhlasem**, případně voláním „HOŘÍ!“. Místa pro řízení evakuace jsou na výdejovém pultu knihovny v 2. NP a ve vrátnici Poříčí 31.

2. Evakuace bude prováděna

Evakuace bude prováděna za pomoci všech přítomných zaměstnanců. Při výpadku el. energie je zde instalováno nouzové osvětlení, které zajistí osvětlení únikových cest a únikových východů. Vypnutí el. energie je možné tlačítkem „CENTRAL STOP“ (vypnutí nepožárních el. zařízení) a „TOTAL STOP“ (slouží jen jednotce požární ochrany – zajišťuje vypnutí všech el. zařízení, vč. požárních!), jsou umístěna v 1. NP u hlavního vstupu, vlevo. Hlavní uzávěr vody a páry je umístěn v 1. PP v technické místnosti č. 01012.

3. Určení cest a způsobu evakuace

Po vyhlášení poplachu bude evakuace probíhat ve všech podlažích současně, a to po hlavním schodišti do 1. NP a dále ven na volné prostranství. Z 1. NP až 3. NP v prostoru knihovny také po tříramenném vnitřním schodišti do 1. NP, a dále zadními dveřmi ven na volné prostranství. **Při evakuaci se nesmí používat výtahy!**

4. Místo shromáždění evakuovaných osob

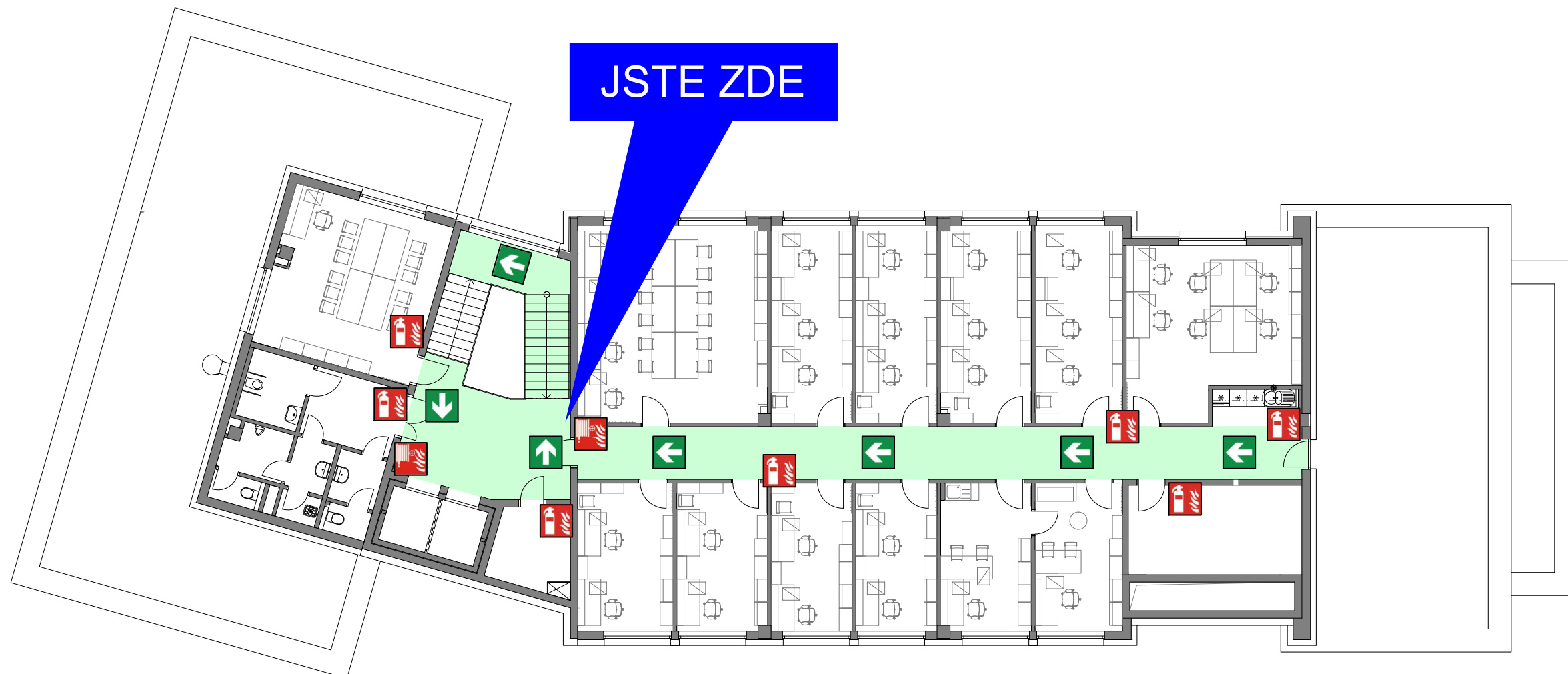
Evakuované osoby se budou shromažďovat na přilehlé **sportovní ploše**, kde proběhne kontrola počtu osob, kterou provedou vedoucí pracovníci jednotlivých pracovišť. Po skončení evakuace provedou osoby řídící evakuaci kontrolu všech prostorů. Řídící evakuace podá veliteli zásahu zprávu výskytu ohrožených osob v objektu.

5. Poskytnutí první pomoci

Zraněným osobám bude na shromaždišti poskytnuta první pomoc, kterou poskytnou zaměstnanci proškolení v poskytování první pomoci a následně zdravotnická záchranná služba.

6. Evakuace materiálu

Pokud tímto nebudou ohroženi na životě a zdraví zaměstnanci Masarykovy univerzity, budou se evakuované prostředky soustřeďovat na přilehlé sportovní ploše, tak aby nebránily příjezdu a zásahu jednotek požární ochrany. Evakuovaný materiál bude střežit zaměstnanec určený osobou řídící evakuaci.



Legenda (Legend):

-  Hasicí přístroj
Fire extinguisher
-  Nástěnný hydrant
Fire hydrant
-  Úniková cesta
Escape route
-  Únikový východ
Emergency exit

Zpracovatel (Author): Ing. Jan Pavelek (S-020-80/2004)

luing LUING, spol. s.r.o.
Nádražní 187
702 00 Ostrava-Přívov
VŠE PROTI OHNĚ
420 595 134 300 luing@luing.cz

.....
Schválil: doc. PhDr. Jiří Němec, Ph.D. děkan PdF
Datum vyhotovení: 9/2015
Číslo plánu/revize: 155139-5NP/01