

POŽÁRNÍ EVAKUAČNÍ PLÁN

D - 1. NP

FIRE EVACUATION PLAN

Upravuje postup při evakuaci osob a materiálu po určených únikových cestách z jednotlivých míst objektu, které jsou zasaženy nebo ohroženy požárem či jinou nebezpečnou událostí.

1. Evakuaci vyhláší a řídí

Evakuaci osob bude vyhlášovat a řídit **tajemník PdF**, v případě její nepřítomnosti vedoucí TPO nebo jím/jí pověřený zástupce. Po příjezdu jednotky požární ochrany pak velitel zásahu. Evakuace bude vyhlášována voláním „**HOŘÍ!**“. Místo pro vyhlášení požáru je v prostoru hlavního schodiště Poříčí 31.

2. Evakuace bude prováděna

Evakuace bude prováděna za pomoci všech přítomných zaměstnanců Masarykovy univerzity. Na signál „**HOŘÍ!**“ je každý povinen zastavit práci, zabezpečit pracoviště proti šíření požáru a vzniku dalších škod, vzít si osobní a cenné věci a okamžitě opustit pracoviště. Uzavřít za sebou dveře, ale nezamykat je. Cestou za sebou zavírat požární dveře. Vyučující je povinen ihned zastavit výuku a organizovat evakuaci studentů.

Při výpadku el. energie je v objektu instalováno nouzové osvětlení, které zajistí osvětlení únikových cest a únikových východů. Vypnutí el. energie je možné na vrátnici Poříčí 31. Hlavní uzávěr vody je v suterénu m. č. -1023. Hlavní uzávěr plynu není – přípojka plynu do budovy je zrušena.

3. Určení cest a způsobu evakuace

Po vyhlášení poplachu bude evakuace probíhat současně po vnitřních komunikacích objektu (chodby, schodiště).

Pořadí evakuace bude určeno podle ohrožení – jako první bude evakuováno podlaží, ve kterém požár vznikl, jako další podlaží nad požárem a následně podlaží pod požárem. Při evakuaci se nesmí používat výtahy!

4. Místo shromáždění evakuovaných osob

Evakuované osoby se budou shromažďovat na přilehlé **sportovní ploše**, kde proběhne kontrola počtu osob, kterou provedou vedoucí pracovníci jednotlivých pracovišť. Po skončení evakuace provedou osoby řídící evakuaci kontrolu všech prostorů. Řídící evakuace podá veliteli zásahu zprávu výskytu ohrožených osob v objektu.

5. Poskytnutí první pomoci

Zraněným osobám bude na shromaždišti poskytnuta první pomoc, kterou poskytnou zaměstnanci vyškoleni v poskytování první pomoci a následně zdravotnická záchranná služba (tel. 150 nebo 112, z pevné linky 0150, 0112).

6. Evakuace materiálu

Pokud tímto nebudou ohroženi na životě a zdraví zaměstnanci Masarykovy univerzity, budou se evakuované prostředky soustřeďovat na přilehlé sportovní ploše, tak aby nebránily příjezdu a zásahu jednotek požární ochrany. Evakuovaný materiál bude střežit zaměstnanec určený osobou řídící evakuaci.

Identifikace

datum vyhotovení: 1. července 2022
číslo plánu: BBA03N01013

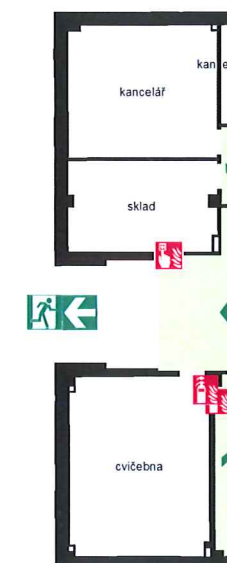
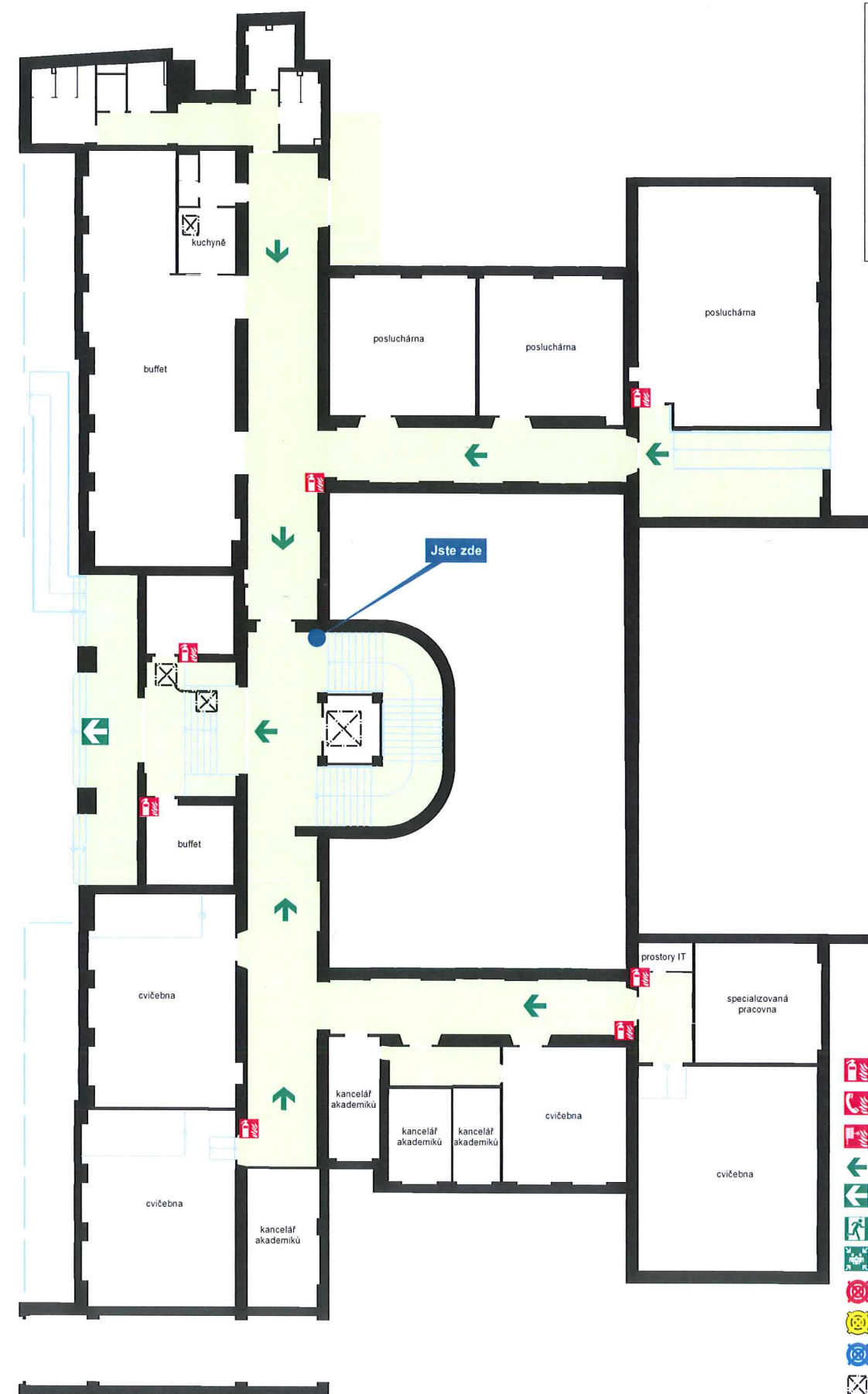
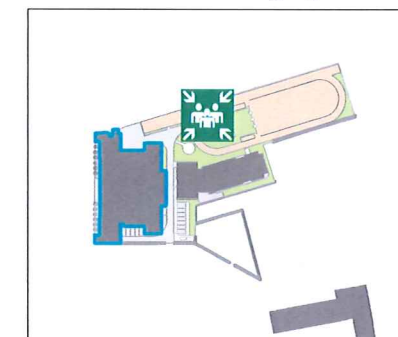
Zhotovitel

textová část: Ing. Michaela JABŮRKOVÁ
(Š - OZO - 12/2014)
grafická část: Mgr. Pavel BLAŽEK
(OFM SUKB MU)

Schválil

děkan PdF

Přehledový plán



- Hasicí přístroj
- Nouzové tlačítko
- Požární hadice (hydrant)
- Úniková cesta
- Směrová šipka bezpečného východu
- Únikový východ
- Shromaždiště osob
- Hlavní vypínač el. energie
- Hlavní uzávěr plynu
- Hlavní uzávěr vody
- Výtah
- Schodiště

POŽÁRNÍ EVAKUAČNÍ PLÁN

D - 2. NP

FIRE EVACUATION PLAN

Upravuje postup při evakuaci osob a materiálu po určených únikových cestách z jednotlivých míst objektu, které jsou zasaženy nebo ohroženy požárem či jinou nebezpečnou událostí.

1. Evakuaci vyhláší a řídí

Evakuaci osob bude vyhlášovat a řídit **tajemník PdF**, v případě její nepřítomnosti vedoucí TPO nebo jím/jí pověřený zástupce. Po příjezdu jednotky požární ochrany pak velitel zásahu. Evakuace bude vyhlášována voláním „**HORÍ!**“. Místo pro vyhlášení požáru je v prostoru hlavního schodiště Poříčí 31.

2. Evakuace bude prováděna

Evakuace bude prováděna za pomoci všech přítomných zaměstnanců Masarykovy univerzity. Na signál „**HORÍ!**“ je každý povinen zastavit práci, zabezpečit pracoviště proti šíření požáru a vzniku dalších škod, vzít si osobní a cenné věci a okamžitě opustit pracoviště. Uzavřít za sebou dveře, ale nezamykat je. Cestou za sebou zavírat požární dveře. Vyučující je povinen ihned zastavit výuku a organizovat evakuaci studentů.

Při výpadku el. energie je v objektu instalováno nouzové osvětlení, které zajistí osvětlení únikových cest a únikových východů. Vypnutí el. energie je možné na vrátnici Poříčí 31. Hlavní uzávěr vody je v suterénu m. č. -1023. Hlavní uzávěr plynu není – přípojka plynu do budovy je zrušena.

3. Určení cest a způsobu evakuace

Po vyhlášení poplachu bude evakuace probíhat současně po vnitřních komunikacích objektu (chodby, schodiště).

Pořadí evakuace bude určeno podle ohrožení – jako první bude evakuováno podlaží, ve kterém požár vznikl, jako další podlaží nad požárem a následně podlaží pod požárem. Při evakuaci se **nesmí používat výtahy!**

4. Místo shromáždění evakuovaných osob

Evakuované osoby se budou shromažďovat na přilehlé **sportovní ploše**, kde proběhne kontrola **počtu osob**, kterou provedou vedoucí pracovníci jednotlivých pracovišť. Po skončení evakuace provedou osoby řídící evakuaci **kontrolu všech prostorů**. Řídící evakuace podá veliteli zásahu zprávu výskytu ohrožených osob v objektu.

5. Poskytnutí první pomoci

Zraněným osobám bude na shromaždišti poskytnuta první pomoc, kterou poskytnou zaměstnanci vyškoleni v poskytování první pomoci a následně zdravotnická záchranná služba (tel. 150 nebo 112, z pevné linky 0150, 0112).

6. Evakuace materiálu

Pokud tímto nebudou ohroženi na životě a zdraví zaměstnanci Masarykovy univerzity, budou se evakuované prostředky soustřeďovat na přilehlé sportovní ploše, tak aby nebránily příjezdu a zásahu jednotek požární ochrany. Evakuovaný materiál bude sčítat zaměstnanec určený osobou řídící evakuaci.

Identifikace

datum vyhotovení: 1. července 2022
číslo plánu: BBA03N02001b

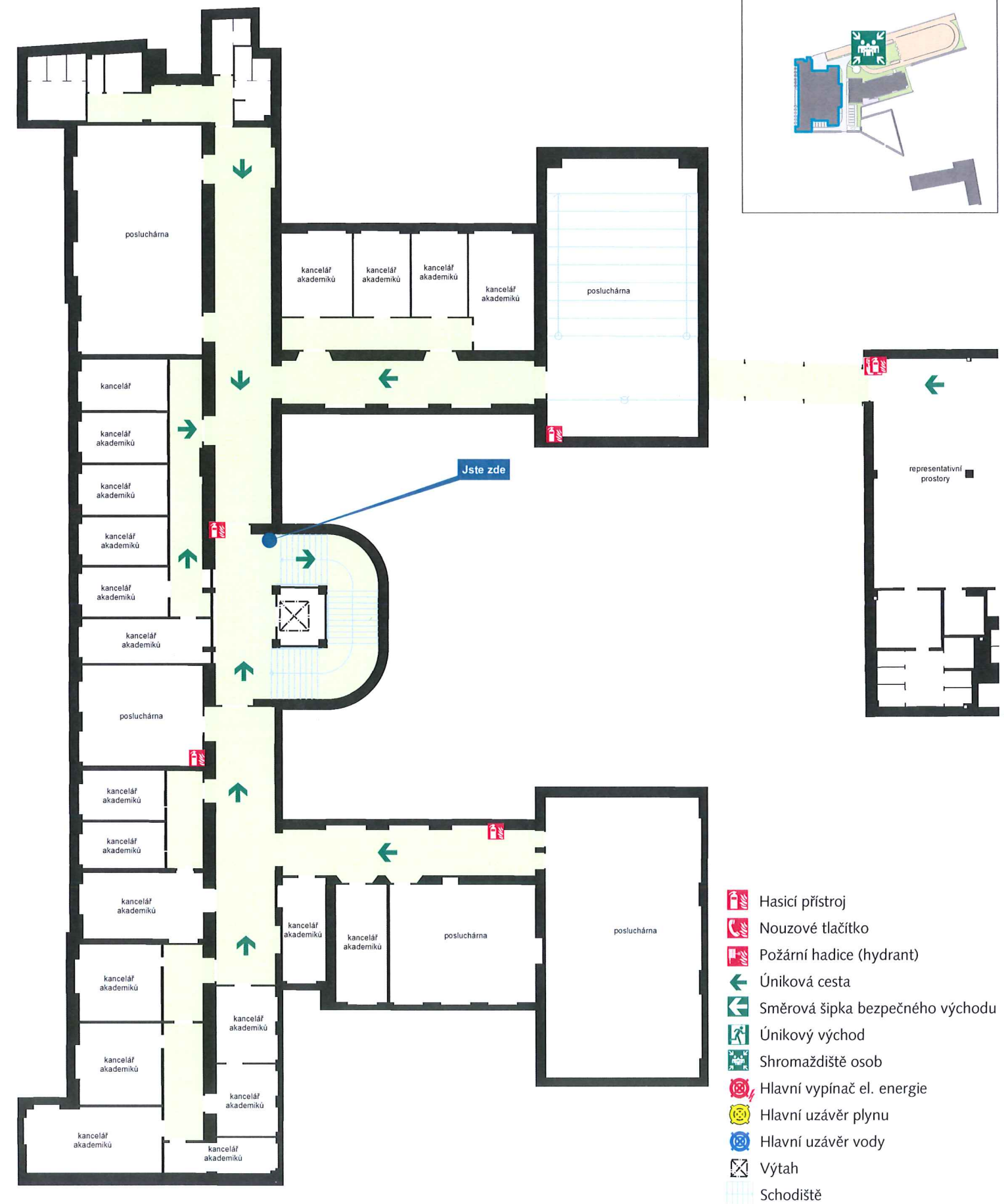
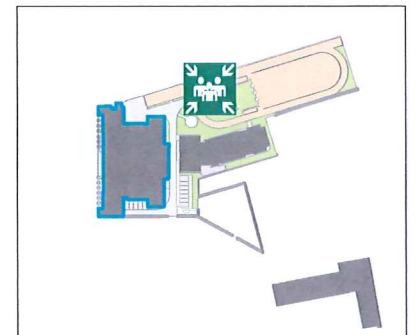
Zhotovitel

textová část: Ing. Michaela JABŮRKOVÁ
(Š - OZO - 12/2014)
grafická část: Mgr. Pavel BLAŽEK
(OFM SUKB MU)

Schválil

děkan PdF

Přehledový plán



- Hasičí přístroj
- Nouzové tlačítko
- Požární hadice (hydrant)
- Úniková cesta
- Směrová šipka bezpečného východu
- Únikový východ
- Shromážděště osob
- Hlavní vypínač el. energie
- Hlavní uzávěr plynu
- Hlavní uzávěr vody
- Výtah
- Schodiště

POŽÁRNÍ EVAKUAČNÍ PLÁN

D - 3. NP

FIRE EVACUATION PLAN

Upravuje postup při evakuaci osob a materiálu po určených únikových cestách z jednotlivých míst objektu, které jsou zasaženy nebo ohroženy požárem či jinou nebezpečnou událostí.

1. Evakuaci vyhláší a řídí

Evakuaci osob bude vyhlášovat a řídit **tajemník PdF**, v případě její nepřítomnosti vedoucí TPO nebo jím/jí pověřený zástupce. Po příjezdu jednotky požární ochrany pak velitel zásahu. Evakuace bude vyhlášována voláním „HOŘÍ“. Místo pro vyhlášení požáru je v prostoru hlavního schodiště Poříčí 31.

2. Evakuace bude prováděna

Evakuace bude prováděna za pomoci všech přítomných zaměstnanců Masarykovy univerzity. Na signál „HOŘÍ“ je každý povinen zastavit práci, zabezpečit pracoviště proti šíření požáru a vzniku dalších škod, vzít si osobní a cenné věci a okamžitě opustit pracoviště. Uzavřít za sebou dveře, ale nezamykat je. Cestou za sebou zavírat požární dveře. Vyučující je povinen ihned zastavit výuku a organizovat evakuaci studentů.

Při výpadku el. energie je v objektu instalováno nouzové osvětlení, které zajistí osvětlení únikových cest a únikových východů. Vypnutí el. energie je možné na vrátnici Poříčí 31. Hlavní uzávěr vody je v suterénu m. č. -1023. Hlavní uzávěr plynu není – přípojka plynu do budovy je zrušena.

3. Určení cest a způsobu evakuace

Po vyhlášení poplachu bude evakuace probíhat současně po vnitřních komunikacích objektu (chodby, schodiště).

Pořadí evakuace bude určeno podle ohrožení – jako první bude evakuováno podlaží, ve kterém požár vznikl, jako další podlaží nad požárem a následně podlaží pod požárem. Při evakuaci se nesmí používat výtahy!

4. Místo shromáždění evakuovaných osob

Evakuované osoby se budou shromažďovat na přilehlé **sportovní ploše**, kde proběhne kontrola počtu osob, kterou provedou vedoucí pracovníci jednotlivých pracovišť. Po skončení evakuace provedou osoby řídící evakuaci kontrolu všech prostorů. Řídící evakuace podá veliteli zásahu zprávu výskytu ohrožených osob v objektu.

5. Poskytnutí první pomoci

Zraněným osobám bude na shromaždišti poskytnuta první pomoc, kterou poskytnou zaměstnanci vyškolení v poskytování první pomoci a následně zdravotnická záchranná služba (tel. 150 nebo 112, z pevné linky 0150, 0112).

6. Evakuace materiálu

Pokud tímto nebudou ohroženi na životě a zdraví zaměstnanci Masarykovy univerzity, budou se evakuované prostředky soustřeďovat na přilehlé sportovní ploše, tak aby nebránily příjezdu a zásahu jednotek požární ochrany. Evakuovaný materiál bude sčítat zaměstnanec určený osobou řídící evakuaci.

Identifikace

datum vyhotovení: 1. července 2022
číslo plánu: BBA03N03002

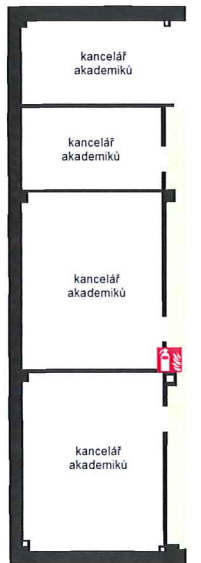
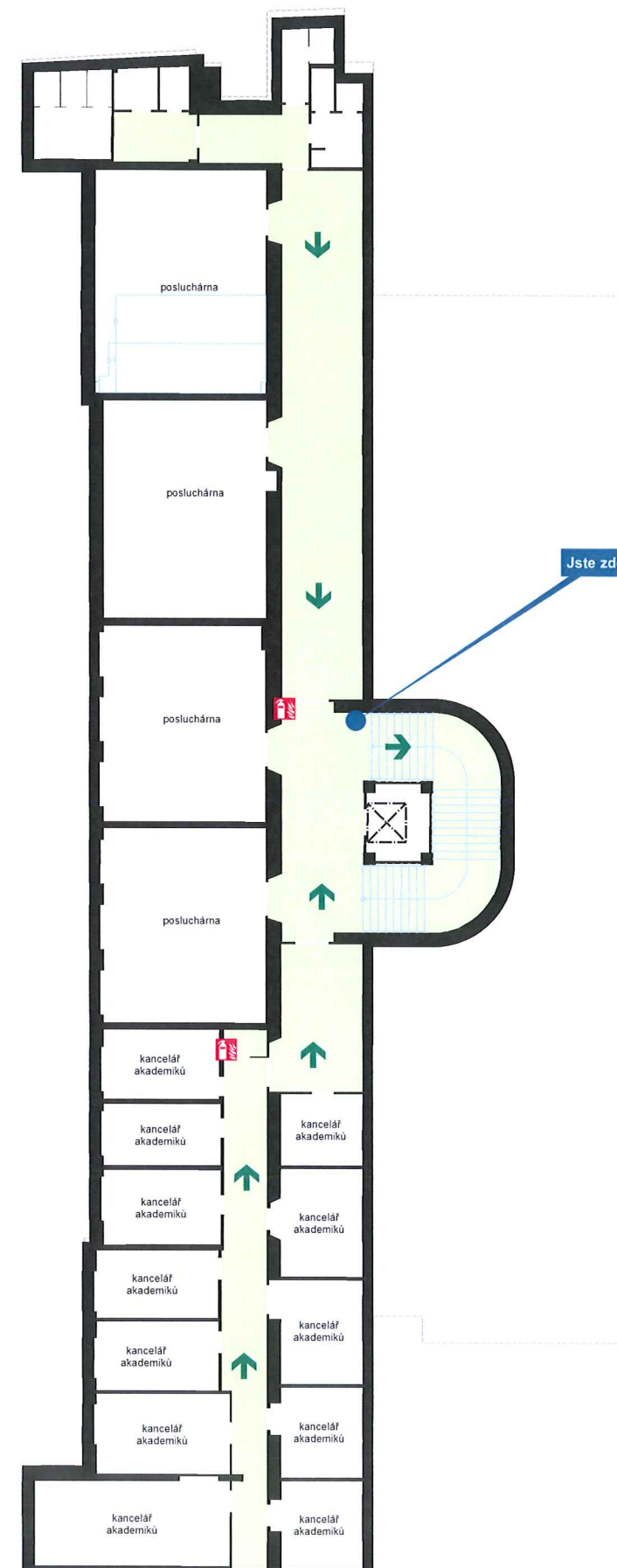
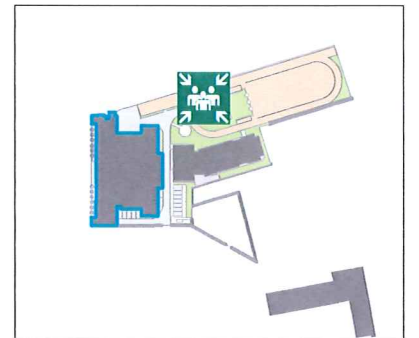
Zhotovitel

textová část: Ing. Michaela JABŮRKOVÁ
(Š - OZO - 12/2014)
grafická část: Mgr. Pavel BLAŽEK
(OFM SUKB MU)

Schválil

děkan PdF

Přehledový plán



- Hasičí přístroj
- Nouzové tlačítko
- Požární hadice (hydrant)
- Úniková cesta
- Směrová šipka bezpečného východu
- Únikový východ
- Shromaždiště osob
- Hlavní vypínač el. energie
- Hlavní uzávěr plynu
- Hlavní uzávěr vody
- Výtah
- Schodiště

POŽÁRNÍ EVAKUAČNÍ PLÁN

D - 4. NP

FIRE EVACUATION PLAN

Upravuje postup při evakuaci osob a materiálu po určených únikových cestách z jednotlivých míst objektu, které jsou zasaženy nebo ohroženy požárem či jinou nebezpečnou událostí.

1. Evakuaci vyhláší a řídí

Evakuaci osob bude vyhlášovat a řídit **tajemník PdF**, v případě její nepřítomnosti vedoucí TPO nebo jím/jí pověřený zástupce. Po příjezdu jednotky požární ochrany pak velitel zásahu. Evakuace bude vyhlášována voláním „**HOŘÍ!**“. Místo pro vyhlášení požáru je v prostoru hlavního schodiště Poříčí 31.

2. Evakuace bude prováděna

Evakuace bude prováděna za pomoci všech přítomných zaměstnanců Masarykovy univerzity. Na signál „**HOŘÍ!**“ je každý povinen zastavit práci, zabezpečit pracoviště proti šíření požáru a vzniku dalších škod, vzít si osobní a cenné věci a okamžitě opustit pracoviště. Uzavřít za sebou dveře, ale nezamykat je. Cestou za sebou zavírat požární dveře. Vyučující je povinen ihned zastavit výuku a organizovat evakuaci studentů.

Při výpadku el. energie je v objektu instalováno nouzové osvětlení, které zajistí osvětlení únikových cest a únikových východů. Vypnutí el. energie je možné na vrátnici Poříčí 31. Hlavní uzávěr vody je v suterénu m. č. -1023. Hlavní uzávěr plynu není – přípojka plynu do budovy je zrušena.

3. Určení cest a způsobu evakuace

Po vyhlášení poplachu bude evakuace probíhat současně po vnitřních komunikacích objektu (chodby, schodiště).

Pořadí evakuace bude určeno podle ohrožení – jako první bude evakuováno podlaží, ve kterém požár vznikl, jako další podlaží nad požárem a následně podlaží pod požárem. Při evakuaci se nesmí používat výtahy!

4. Místo shromáždění evakuovaných osob

Evakuované osoby se budou shromažďovat na přilehlé **sportovní ploše**, kde proběhne kontrola **počtu osob**, kterou provedou vedoucí pracovníci jednotlivých pracovišť. Po skončení evakuace provedou osoby řídicí evakuaci **kontrolu všech prostorů**. Řídící evakuace podá veliteli zásahu zprávu výskytu ohrožených osob v objektu.

5. Poskytnutí první pomoci

Zraněným osobám bude na shromaždišti poskytnuta první pomoc, kterou poskytnou zaměstnanci vyškolení v poskytování první pomoci a následně zdravotnická záchranná služba (tel. 150 nebo 112, z pevné linky 0150, 0112).

6. Evakuace materiálu

Pokud tímto nebudou ohroženi na životě a zdraví zaměstnanci Masarykovy univerzity, budou se evakuované prostředky soustřeďovat na přilehlé sportovní ploše, tak aby nebránily příjezdu a zásahu jednotek požární ochrany. Evakuovaný materiál bude střežit zaměstnanec určený osobou řídicí evakuaci.

Identifikace

datum vyhotovení: 1. července 2022
číslo plánu: BBA03N04001

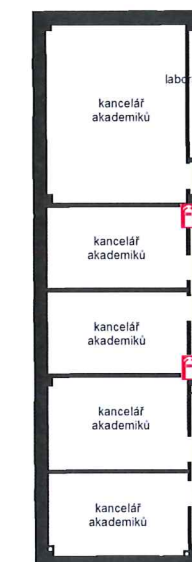
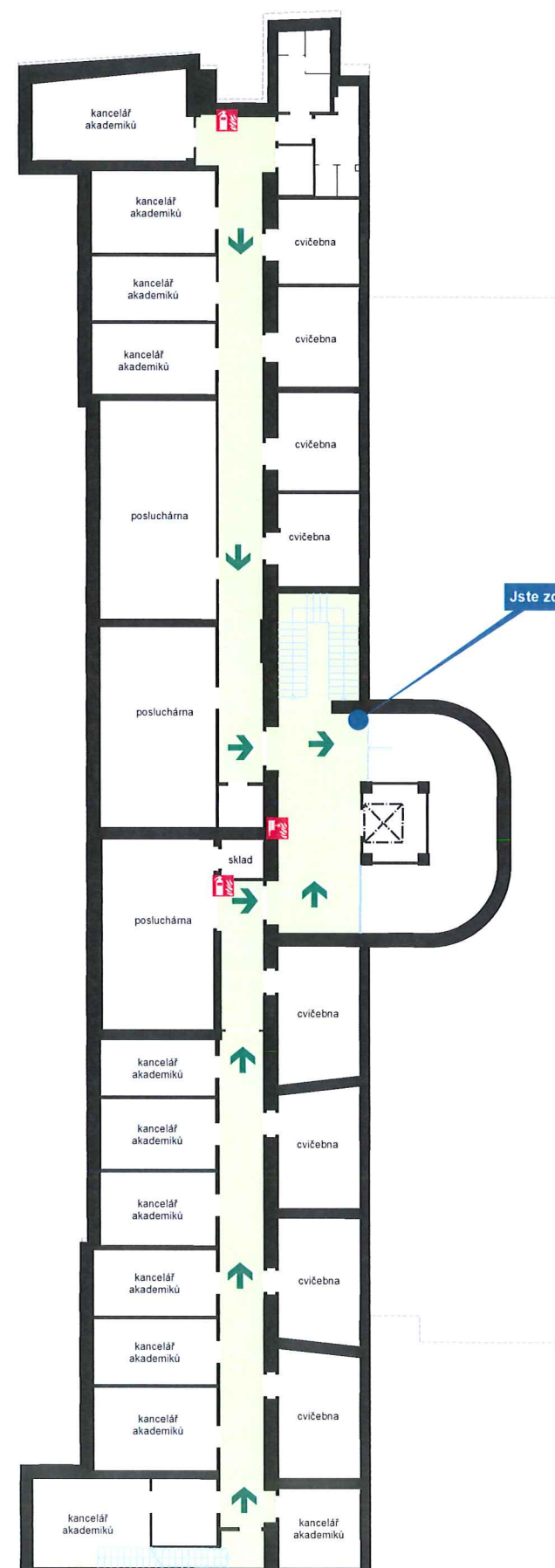
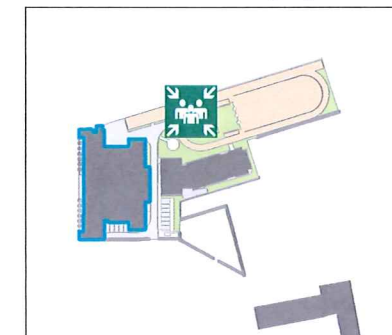
Zhotovitel

textová část: Ing. Michaela JABŮRKOVÁ
(Š - OZO - 12/2014)
grafická část: Mgr. Pavel BLAŽEK
(OFM SUKB MU)

Schválil

děkan PdF

Přehledový plán



- Hasičský přístroj
- Nouzové tlačítko
- Požární hadice (hydrant)
- Úniková cesta
- Směrová šipka bezpečného východu
- Únikový východ
- Shromáždění osob
- Hlavní vypínač el. energie
- Hlavní uzávěr plynu
- Hlavní uzávěr vody
- Výtah
- Schodiště

POŽÁRNÍ EVAKUAČNÍ PLÁN

D - 5. NP

FIRE EVACUATION PLAN

Upravuje postup při evakuaci osob a materiálu po určených únikových cestách z jednotlivých míst objektu, které jsou zasaženy nebo ohroženy požárem či jinou nebezpečnou událostí.

1. Evakuaci vyhlašuje a řídí

Evakuaci osob bude vyhlašovat a řídit tajemník PdF, v případě její nepřítomnosti vedoucí TPO nebo jím/jí pověřený zástupce. Po příjezdu jednotky požární ochrany pak velitel zásahu. Evakuace bude vyhlašována voláním „HORÍ“. Místo pro vyhlášení požáru je v prostoru hlavního schodiště Poříčí 31.

2. Evakuace bude prováděna

Evakuace bude prováděna za pomoci všech přítomných zaměstnanců Masarykovy univerzity. Na signál „HORÍ“ je každý povinen zastavit práci, zabezpečit pracoviště proti šíření požáru a vzniku dalších škod, vzít si osobní a cenné věci a okamžitě opustit pracoviště. Uzavřít za sebou dveře, ale nezamykat je. Cestou za sebou zavírat požární dveře. Vyučující je povinen ihned zastavit výuku a organizovat evakuaci studentů.

Při výpadku el. energie je v objektu instalováno nouzové osvětlení, které zajistí osvětlení únikových cest a únikových východů. Vypnutí el. energie je možné na vrátnici Poříčí 31. Hlavní uzávěr vody je v suterénu m. č. -1023. Hlavní uzávěr plynu není – přípojka plynu do budovy je zrušena.

3. Určení cest a způsobu evakuace

Po vyhlášení poplachu bude evakuace probíhat současně po vnitřních komunikacích objektu (chodby, schodiště).

Pořadí evakuace bude určeno podle ohrožení – jako první bude evakuováno podlaží, ve kterém požár vznikl, jako další podlaží nad požárem a následně podlaží pod požárem. Při evakuaci se nesmí používat výtahy!

4. Místo shromáždění evakuovaných osob

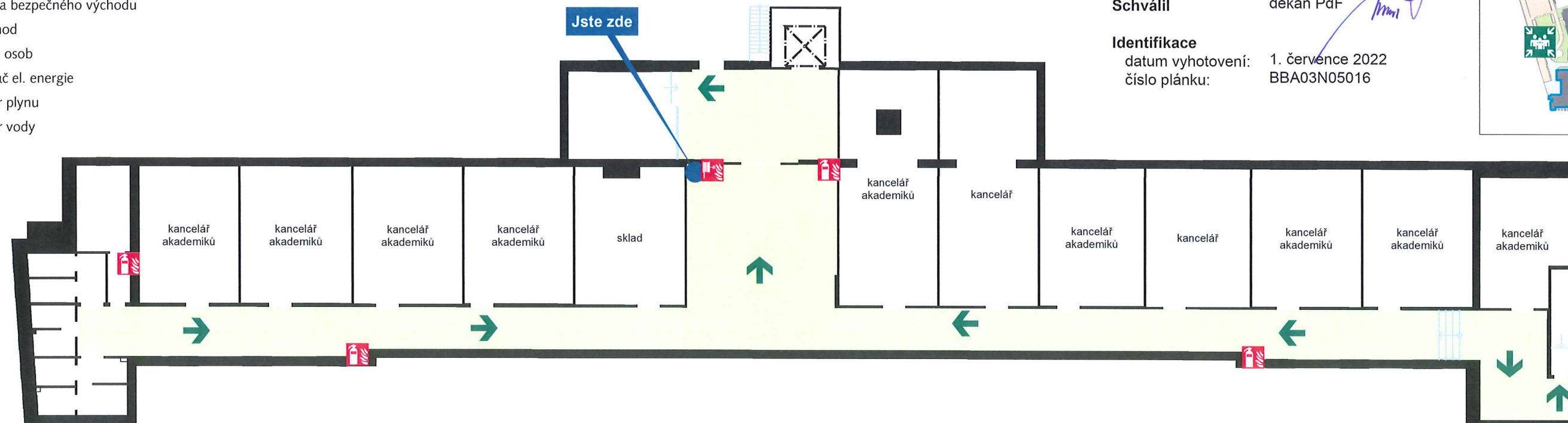
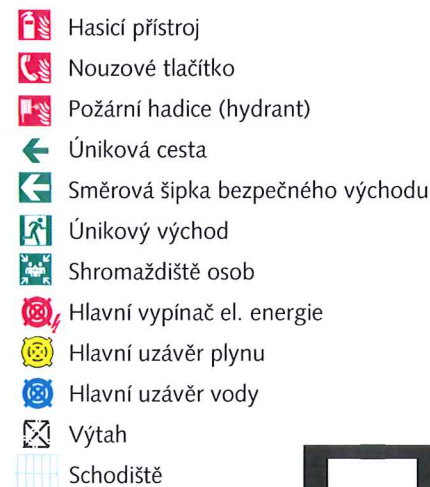
Evakuované osoby se budou shromažďovat na přilehlé sportovní ploše, kde proběhne kontrola počtu osob, kterou provedou vedoucí pracovníci jednotlivých pracovišť. Po skončení evakuace provedou osoby řídící evakuaci kontrolu všech prostorů. Řídící evakuace podá veliteli zásahu zprávu výskytu ohrožených osob v objektu.

5. Poskytnutí první pomoci

Zraněným osobám bude na shromaždišti poskytnuta první pomoc, kterou poskytnou zaměstnanci vyškolení v poskytování první pomoci a následně zdravotnická záchraná služba (tel. 150 nebo 112, z pevné linky 0150, 0112).

6. Evakuace materiálu

Pokud tímto nebudou ohroženi na životě a zdraví zaměstnanci Masarykovy univerzity, budou se evakuované prostředky soustřeďovat na přilehlé sportovní ploše, tak aby nebránily příjezdu a zásahu jednotek požární ochrany. Evakuovaný materiál bude střežit zaměstnanec určený osobou řídící evakuaci.



Zhotovitel

textová část:

Ing. Michaela JABŮRKOVÁ
(Š - OZO - 12/2014)

grafická část:

Mgr. Pavel BLAŽEK
(OFM SUKB MU)

Schválil

děkan PdF

Identifikace

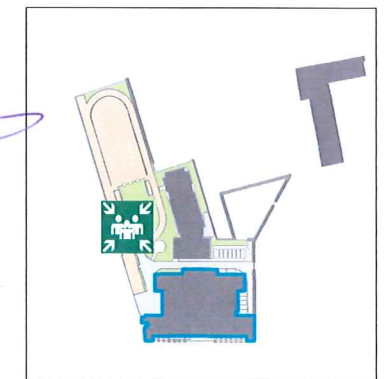
datum vyhotovení:

1. července 2022

číslo plánu:

BBA03N05016

Přehledový plán



POŽÁRNÍ EVAKUAČNÍ PLÁN

D - 1. PP

FIRE EVACUATION PLAN

Upravuje postup při evakuaci osob a materiálu po určených únikových cestách z jednotlivých míst objektu, které jsou zasaženy nebo ohroženy požárem či jinou nebezpečnou událostí.

1. Evakuaci vyhláší a řídí

Evakuaci osob bude vyhlášovat a řídit tajemník PdF, v případě její nepřítomnosti vedoucí TPO nebo jím/jí pověřený zástupce. Po příjezdu jednotky požární ochrany pak velitel zásahu. Evakuace bude vyhlášována voláním „HOŘÍ“. Místo pro vyhlášení požáru je v prostoru hlavního schodiště Poříčí 31.

2. Evakuace bude prováděna

Evakuace bude prováděna za pomoci všech přítomných zaměstnanců Masarykovy univerzity. Na signál „HOŘÍ“ je každý povinen zastavit práci, zabezpečit pracoviště proti šíření požáru a vzniku dalších škod, vzít si osobní a cenné věci a okamžitě opustit pracoviště. Uzavřít za sebou dveře, ale nezamykat je. Cestou za sebou zavírat požární dveře. Vyučující je povinen ihned zastavit výuku a organizovat evakuaci studentů.

Při výpadku el. energie je v objektu instalováno nouzové osvětlení, které zajistí osvětlení únikových cest a únikových východů. Vypnutí el. energie je možné na vrátnici Poříčí 31. Hlavní uzávěr vody je v suterénu m. č. -1023. Hlavní uzávěr plynu není – přípojka plynu do budovy je zrušena.

3. Určení cest a způsobu evakuace

Po vyhlášení poplachu bude evakuace probíhat současně po vnitřních komunikacích objektu (chodby, schodiště).

Pořadí evakuace bude určeno podle ohrožení – jako první bude evakuováno podlaží, ve kterém požár vznikl, jako další podlaží nad požárem a následně podlaží pod požárem. **Při evakuaci se nesmí používat výtahy!**

4. Místo shromáždění evakuovaných osob

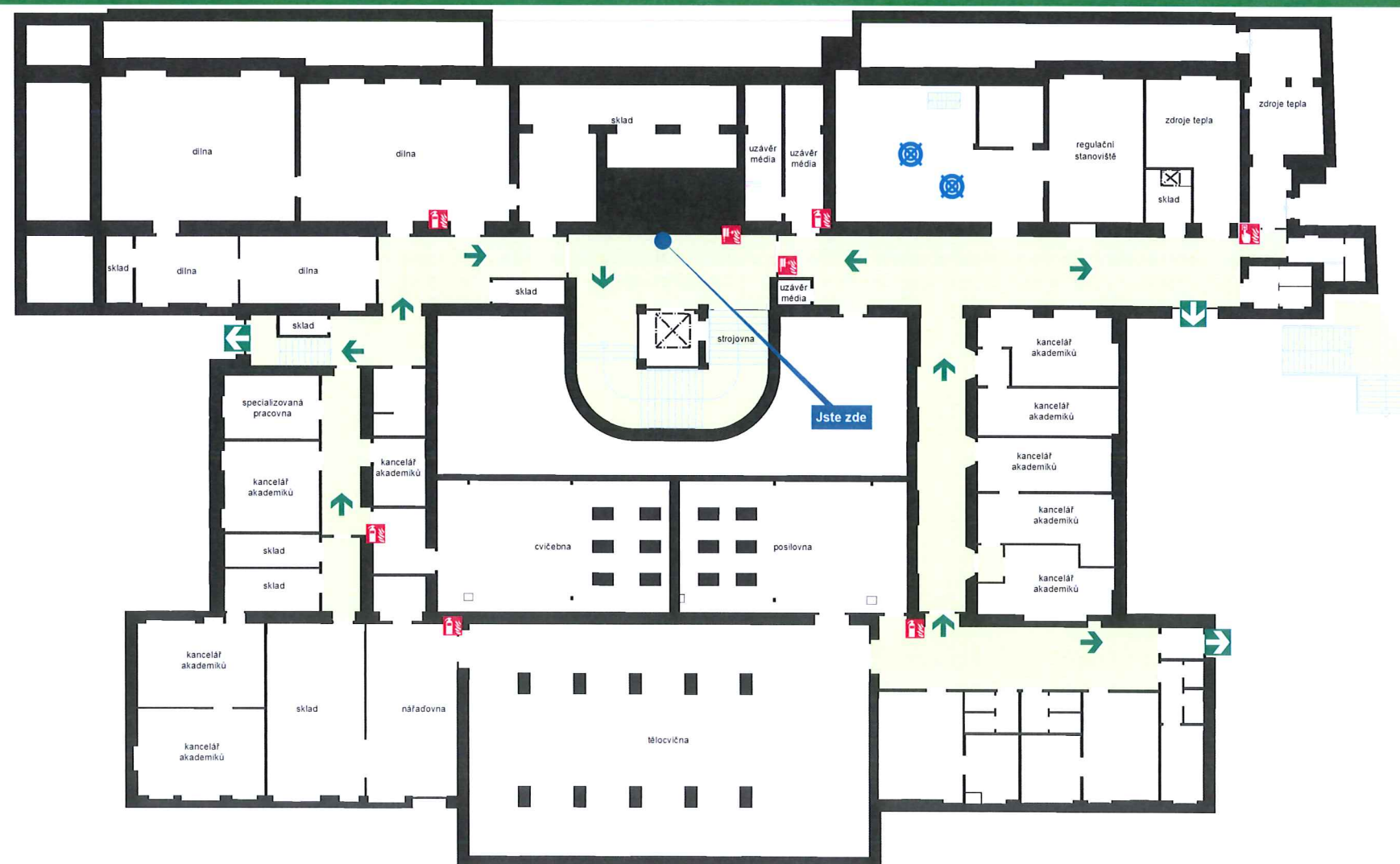
Evakuované osoby se budou shromažďovat na přilehlé **sportovní ploše**, kde proběhne kontrola počtu osob, kterou provedou vedoucí pracovníci jednotlivých pracovišť. Po skončení evakuace provedou osoby řídící evakuaci kontrolu všech prostorů. Řídící evakuace podá veliteli zásahu zprávu výskytu ohrožených osob v objektu.

5. Poskytnutí první pomoci

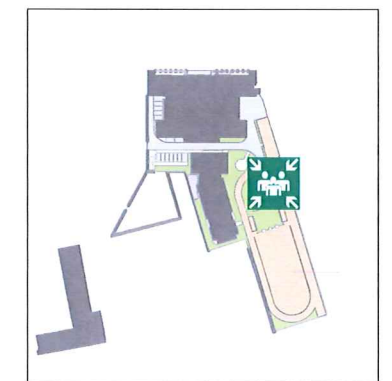
Zraněným osobám bude na shromaždišti poskytnuta první pomoc, kterou poskytnou zaměstnanci vyškolení v poskytování první pomoci a následně zdravotnická záchraná služba (tel. 150 nebo 112, z pevné linky 0150, 0112).













6. Evakuace materiálu

Pokud tímto nebudou ohroženi na životě a zdraví zaměstnanci Masarykovy univerzity, budou se evakuované prostředky soustřeďovat na přilehlé sportovní ploše, tak aby nebránily příjezdu a zásahu jednotek požární ochrany. Evakuovaný materiál bude střežit zaměstnanec určený osobou řídící evakuaci.



Přehledový plán



-  Hasičí přístroj
-  Nouzové tlačítko
-  Požární hadice (hydrant)
-  Úniková cesta
-  Směrová šipka bezpečného východu
-  Únikový východ
-  Shromaždiště osob
-  Hlavní vypínač el. energie
-  Hlavní uzávěr plynu
-  Hlavní uzávěr vody
-  Výtah
-  Schodiště

Zhotovitel

textová část:

Ing. Michaela JABŮRKOVÁ
(Š - OZO - 12/2014)

grafická část:

Mgr. Pavel BLAŽEK
(OFM SUKB MU)

Schválil

děkan PdF

Identifikace

datum vyhotovení:

1. července 2022

číslo plánu:

BBA03P01001a