

Zpráva o hospodaření Pedagogické fakulty Masarykovy univerzity za rok 2022

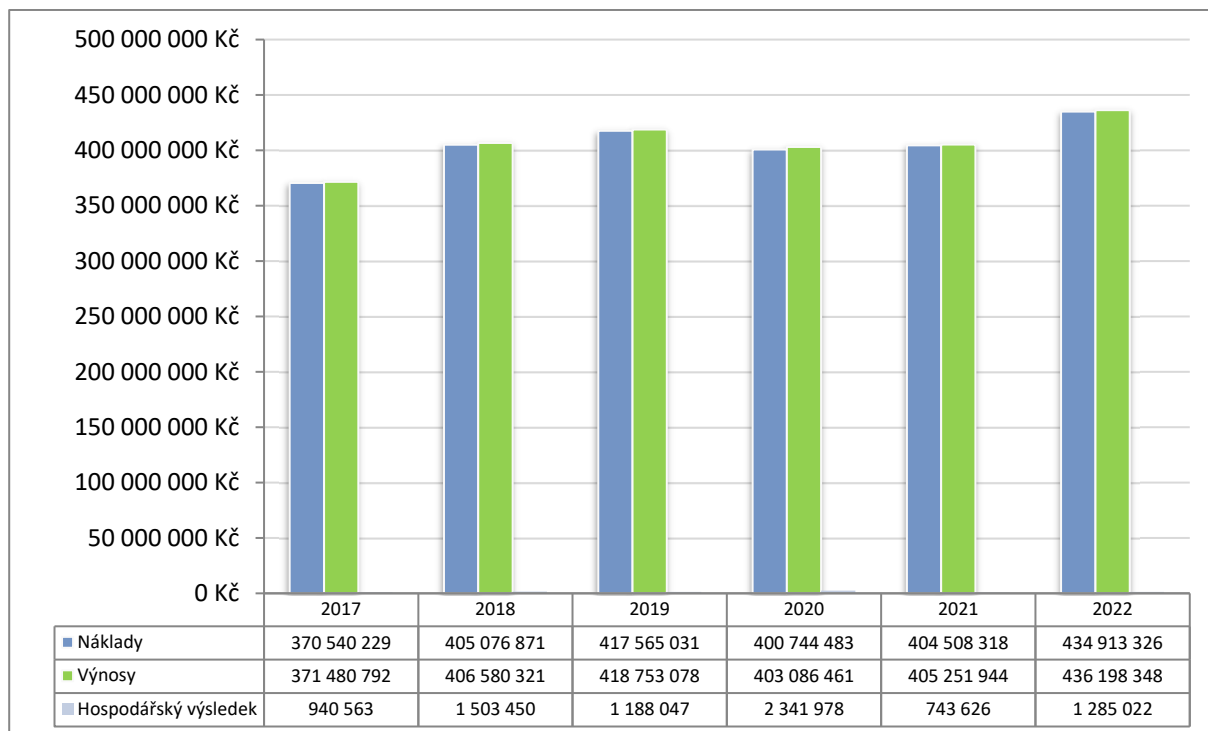
I. Úvod

V roce **2022** hospodařila Pedagogická fakulta MU (dále jen PdF) s **náklady 434 913 326,- Kč** a **výnosy 436 198 348,- Kč**.

V roce 2022 tak bylo dosaženo **hospodářského výsledku 1 285 022,- Kč**.

Celkové zůstatky fondů fakulty činily **113 924 263,- Kč**.

Náklady a výnosy 2017–2022



II. Hospodářský výsledek

Hospodářský výsledek 1 285 022,- Kč byl vytvořen výhradně z mimorozpočtové činnosti fakulty.

Použití hospodářského výsledku za rok 2022

Částka v Kč	Účel
1 285 022	Převedeno do FRIM pro rok 2023
128 502	Odvedeno RMU (z FPP)

III. Výsledovka

Výsledovka za rok 2022 (v tis. Kč)

Náklady celkem	434 915
z toho: A-vzděl.č.,specif.VaV,SKM,vlastní,fondy:	344 079
v tom - mzdy	173 146
OON	6 178
odvody	61 918
energie	7 420
opravy, údržba	3 121
materiál	3 932
služby	12 984
cestovné	1 401
odpisy	10 175
stipendia	11 197
ostatní	52 607
C-doktorská stipendia	9 821
D-zahr.st.,CEEPUS,AKTION,Socrates	58
F-vzdělávací projekty, I-rozvojové programy, uk. P, NPO	38 699
Ostatní dotace ze SR a od úz.celků bez VaV	683
Strukturální fondy aj.proj.spoluf.EU	6 449
Účelové příspěvky bez VaV	6 988
Projekty VaV ze SR a od úz.celků	18 907
Projekty VaV z dotací ze zahr. a OP VaV	8 854
Účelové příspěvky na VaV	0
Doplňková činnost	377
Výnosy celkem	436 199
z toho: A-příspěvek na vzdělávací činnost	232 979
C-doktorská stipendia	9 821
D-zahr.st.,CEEPUS,AKTION,Socrates	58
F-vzdělávací projekty, I-rozvojové programy, uk. P, NPO	38 699
Dotace na SKM, přísp.na ubytovací a soc.stip.	0
Ostatní dotace ze SR a od úz.celků bez VaV	683
Strukturální fondy aj.proj.spoluf.EU	6 449
Účelové příspěvky bez VaV	7 037
VaV - IP na DKRVO	37 908
VaV - ze SR a od úz.celků	18 907
Projekty VaV z dotací ze zahr. a OP VaV	8 854
Účelové příspěvky na VaV	0
Vlastní zdroje (hl.č.za úplatu)	40 781
Čerpání fondů	33 282
Doplňková činnost	741
Hospodářský výsledek	1 284

IV. Vybrané rozvahové účty za rok 2022

Rozvaha za rok 2022 (v tis. Kč)

Aktiva		
Dlouhodobý nehmotný majetek	Nehmotné výsledky výzkumu	132
	Software	289
	Drobný dlouhodobý majetek	1 926
Dlouhodobý hmotný majetek	Stavby	418 323
	Samostatné movité věci a soubory movitých věcí	96 564
	Drobný dlouhodobý majetek	11 386
	Umělecká díla, předměty a sbírky	773
	Nedokončený dlouhodobý hmotný majetek	0
Zásoby	Materiál na skladě	16
	Výrobky	2 660
Pohledávky	Pokladna	297
	Ceniny	52
	Odběratelé	120
	Poskytnuté provozní zálohy	1 831
	Ostatní pohledávky	3 293
	Pohledávky za zaměstnanci	0
	Náklady příštích období	329
	Dohadné účty aktivní	868
Pasiva		
Krátkodobé závazky	Dodavatelé	-1 355
	Přijaté zálohy	-33
	Ostatní závazky vůči zaměstnancům	0
	Závazky za zaměstnanci	0
	Jiné závazky	-10
	Výnosy příštích období	-12 763
	Dohadné účty pasivní	-1 362
Fondy	Fondy	-113 924

Zdroj: Obrátová předvaha za rok 2022. Některé položky jsou kumulativní za celou MU, proto jsou do tabulky vybrány jen aktiva a pasiva v rámci PdF.

V. Inventarizace majetku a závazků

Inventura majetku a závazků k 31. 12. 2022 proběhla na hospodářském středisku 410000 PdF v souladu s prováděcím pokynem děkana.

V rámci Nedohledaného majetku nebyly zjištěny inventarizační rozdíly a zároveň Pedagogická fakulta nemá přebývající majetek.

VI. Významnější investice a opravy realizované roce 2022 financované PdF MU, RMU, MŠMT

Pořičí 7

Menza – dokončení, zprovoznění a předání k provozování SKM v 04/2022

náklady:

- projektová dokumentace vč. výkonu autorského dozoru – 1,506.450 Kč vč. DPH
- realizace stavby - 33,971.234 Kč vč. DPH
- gastro vybavení - 3,680.709 Kč vč. DPH
- interiérové vybavení - 1,362.634 Kč vč. DPH



Zahájení provoz menzy 11. 4. 2022

(náklady na realizaci stavby, gastro a interiérového vybavení hrazeny z dotace MŠMT s více než 40% spoluúčastí MU, PdF hradila náklady na zpracování všech stupňů projektové dokumentace vč. gastro, interiérů a autorského dozoru ve výši 1,506.450 Kč vč. DPH, PdF, FRIM)

Přístavba ateliérů Katedry výtvarné výchovy PdF – zahájení stavebních prací v 03/2022 (termín dokončení stavební části je podle smlouvy o dílo 08/2023, poté budou následovat dodávky AVT a interiérů)

náklady:

- celkové 32,376.695 Kč vč. p/k DPH (dotace MŠMT 28,49 mil. Kč z programu 133240, RMU 3,89 mil. Kč, PdF hradí náklady na zpracování projektové dokumentace vč. výkonu autorského dozoru ve výši 1,425.380 Kč vč. DPH, PdF, FRIM. V roce 2022 čerpáno 5,844.105 Kč bez DPH.



Výstavba ateliéru katedry výtvarné výchovy

Výměňiková stanice – výměna řídicího automatu VDZ vč. nádrže a změkčovače vody

náklady:

- 248.945 vč. DPH (PdF, zakázka 1034)

Dodávka a montáž digestoře do laboratoře L82 Katedry biologie

náklady:

- 132.297 Kč vč. DPH (PdF, zakázka 1154)

Poříčí 9

Realizace II. fáze rekonstrukce plynové kotelny – dodávka a montáž dvou tlakových nádob na ohřev teplé užitkové vody a systémů MaR a BMS

náklady:

- 3,799.623 Kč + DPH (hrazeno 50 % RMU, 50 % PdF, FRIM)

Bezbariérové stavební úpravy vstupu do budovy z ul. Poříčí

náklady:

- projektová dokumentace 72.480 Kč bez DPH
- stavební úpravy 951.225 Kč vč. DPH

(úhrada nákladů RMU, středisko Teiresiás, spoluúcast PdF ve výši 50.000 Kč, FRIM)



Bezbariérový vstup Poříčí 9

Oprava havárie rozvodu požární vody v SDK podhledech suterénních prostor
náklady:

- 148.701 Kč vč. DPH (PdF, zakázka 1006)

Pořičí 31

Dokončení rekonstrukce tělocvičny, nářadoven, dodávky tělocvičného nářadí a interiérového vybavení, vybudování workoutového hřiště, dokončení rekonstrukce WC, vybudování sprch pro zaměstnance, rekonstrukce pracoven Katedry psychologie a pracovny KTIV ve 2. NP vč. interiérového vybavení

náklady:

- 20,931.515 Kč + DPH (hrazeno z programu 133240 MŠMT, spoluúčast PdF spočívala v úhradě nákladů na projektovou dokumentaci a výkon autorského dozoru ve výši 1,082.950 Kč vč. DPH, FRIM)



Workoutové hřiště

Výměna klempířských prvků a zednické opravy atik

náklady:

- 2,981.974 Kč vč. DPH (úhrada RMU, výše spoluúčasti PdF 1,440.986 Kč vč. DPH, zakázka 1034)

Odstranění závady hromosvodu vč. zpracování projektu

náklady:

- 55.104 Kč vč. DPH (PdF, zakázka 1006)

Pořičí 31A

Dodávka a montáž kolejnicového stropního systému a akustických obkladů AV studia

náklady:

- 287.155 Kč bez DPH (PdF, FRIM)



Vybavení v AV studiu

Revize a kontroly EPS, ER, EKV

náklady:

- 120.885 Kč vč. DPH (PdF, zakázka 1105)

Servis UPS EPS a nouzového osvětlení

náklady:

- 34.414 K vč. DPH (PdF, zakázka 1105)

Obecně v budovách PdF

Zpracování interiérových návrhů a zadávací dokumentace pro výběr dodavatele interiérového vybavení prostor PdF (mj. mobiliář pro dokončené venkovní úpravy dvora Pořičí 31, dovybavení mezipodlaží menzy, pracoven Katedry biologie, laboratoře L83 Katedry biologie, znovu vybudované uč. 62, rekonstrukce dvou pracoven Katedry hudební výchovy, pracovny Katedry německého jazyka a literatury aj.)

náklady:

- 112.000 Kč bez DPH (PdF, zakázka 1034)

Dodávky interiérového vybavení podle zpracovaných interiérových návrhů uvedených v bodě výše

náklady:

- 1,104.946 Kč bez DPH (PdF, zakázka 1034, zakázka 1154)

Výmalby a nátěry v prostorách chodeb, učeben, pracoven

náklady:

- 113.041 Kč bez DPH (PdF, zakázka 1006)

Zpracování projektu stavebních úprav a úprav interiérového vybavení – zázemí doktorských studijních programů OP JAK

náklady:

- 324.700 Kč bez DPH (PdF, zakázka 1034)

Opravy příp. rekonstrukce podlah a pokládka podlahových krytin (dvě pracovny Katedry hudební výchovy, opětovně zprovozněná učebna 62, laboratoř L83 Katedry biologie, chodba na Katedře geografie, pracovna vedoucí Katedry ruského jazyka a literatury)

náklady:

- 231.589 Kč bez DPH (PdF, zakázka 1034)



Učebna 62

Stavební opravy a úpravy v budovách PdF (zrušení uč. 65 a opětovné vybudování respiria vybouráním prosklené SDK příčky, úpravy elektrorozvodů, slaboproudů, pokládka nové dlažby v prostoru respiria a sanační omítky a výmalby v uč. 19)

náklady:

- 223.395 Kč bez DPH (PdF, zakázka 1034 a 1154)

Elektrorevize vč. revizí elektrospotřebičů (revidováno 5.935 ks elektrospotřebičů, 17 ks pracovních strojů, 6 ks svařovacích zařízení, systém bleskosvodu budovy Vinohrady 100, revize rozvodů NN budov Poříčí 7, Ypsilantiho, Poříčí 9 a Poříčí 31a)

náklady:

- 432.278 Kč vč. DPH (PdF, zakázka 1105)

Kontroly a revize požárních hydrantů, hasicích přístrojů, požární klapky, požárních ucpávek, požárních dveří

náklady:

- 96.865 Kč vč. DPH (PdF, zakázka 1105)

Roční servis vzduchotechniky (uč. 50, Konferenční a relaxační místnost, rekuperace uč. 67, strojovna VZT)

náklady:

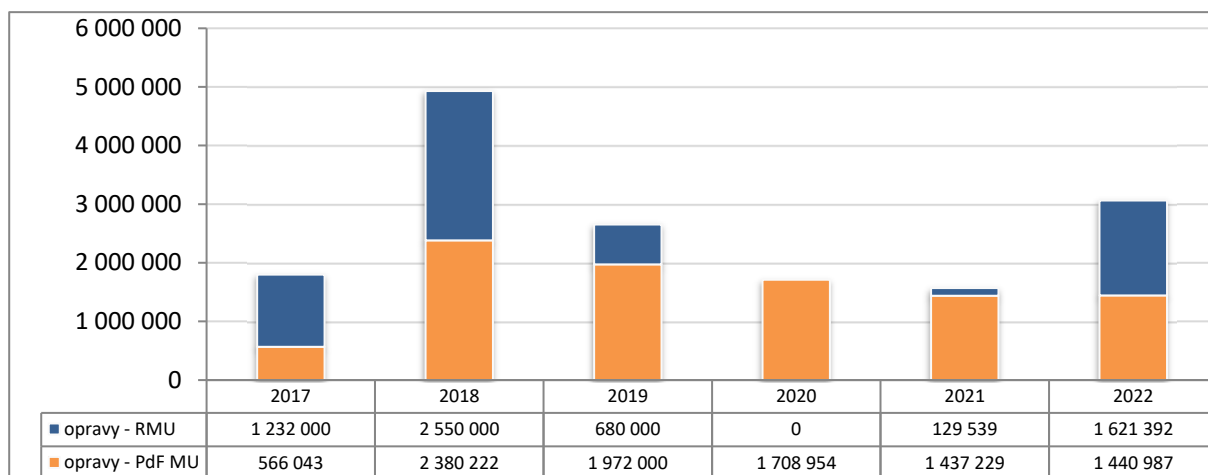
- 49.689 Kč vč. DPH (PdF, zakázka 1105)

Opravy příp. výměny žaluzií a rolet v učebnách a v pracovních

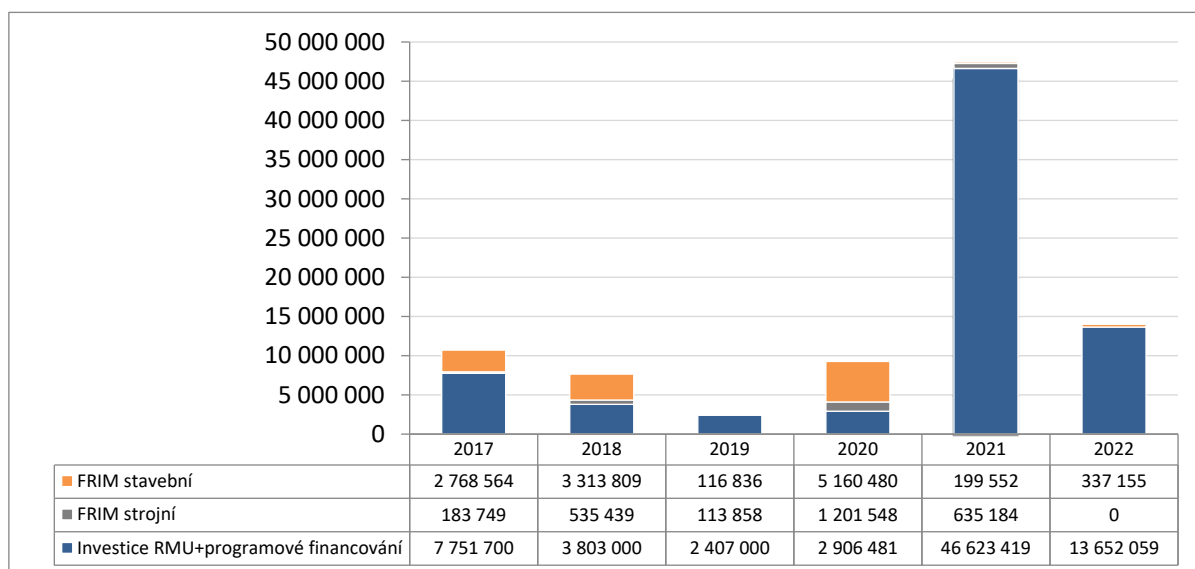
náklady:

- 91.362 Kč vč. DPH (PdF, zakázka 1006, 1154)

Opravy 2017–2022

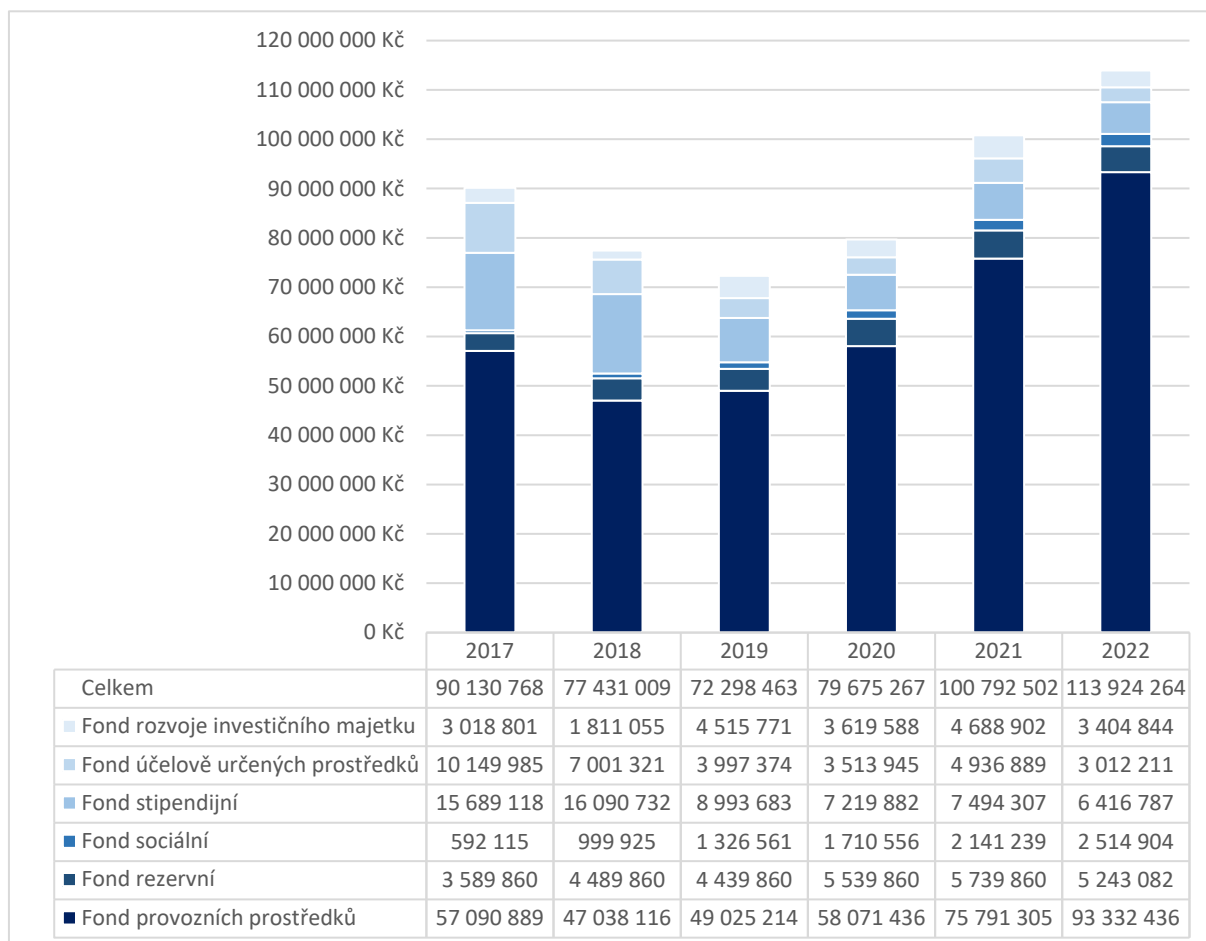


Investice 2017–2022



VII. Zůstatky fondů

Zůstatky fondů v letech 2017–2022

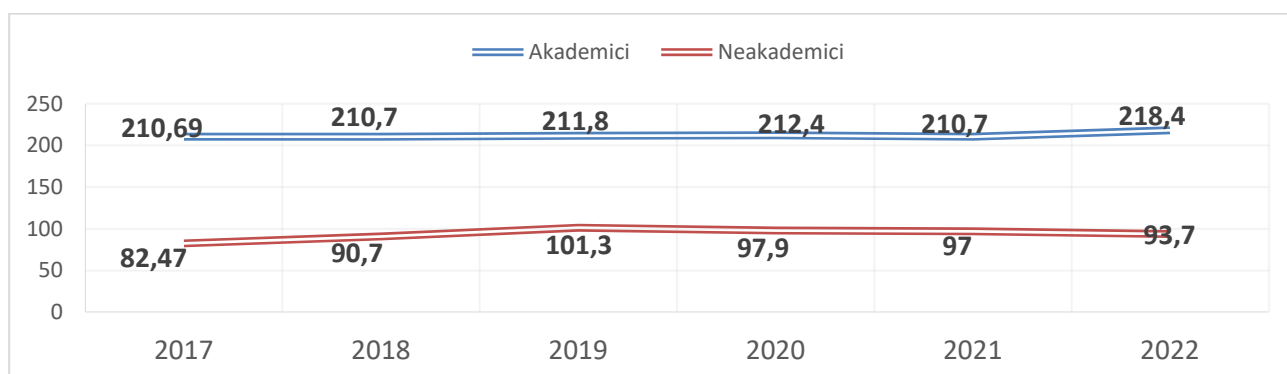


VIII. Počty pracovníků a vyplacené mzdové prostředky 2017–2022

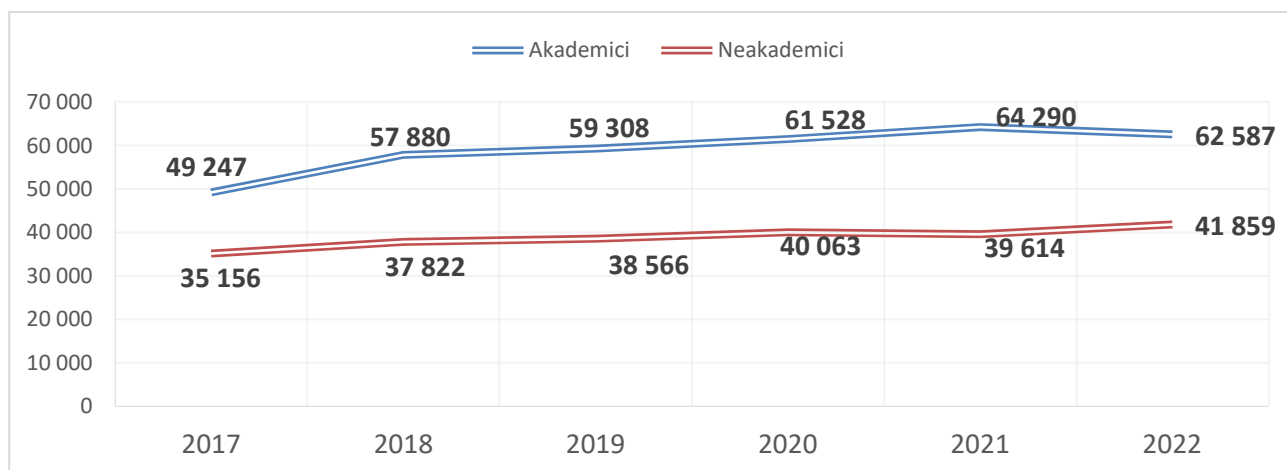
Pracovníci a mzdové prostředky 2017–2022

Pracovníci a mzdové prostředky						
Ukazatel	2017	2018	2019	2020	2021	2022
Průměrný počet pracovníků	293,16	302,2	313,04	310,3	307,7	312,1
akademičtí pracovníci	210,69	210,7	211,8	212,4	210,7	218,4
neakademičtí pracovníci	82,47	90,7	101,3	97,9	97	93,7
Vyplacené mzdové prostředky (vč.OON) v tis. Kč	165 639	200 225	208 718	212 198	218 408	219 776
Průměrná mzda OON	45 283	51 758	52 599	54 754	56 508	56 366
akademičtí pracovníci	49 247	57 880	59 308	61 528	64 290	62 587
neakademičtí pracovníci	35 156	37 822	38 566	40 063	39 614	41 859

Vývoj počtu zaměstnanců 2017–2022

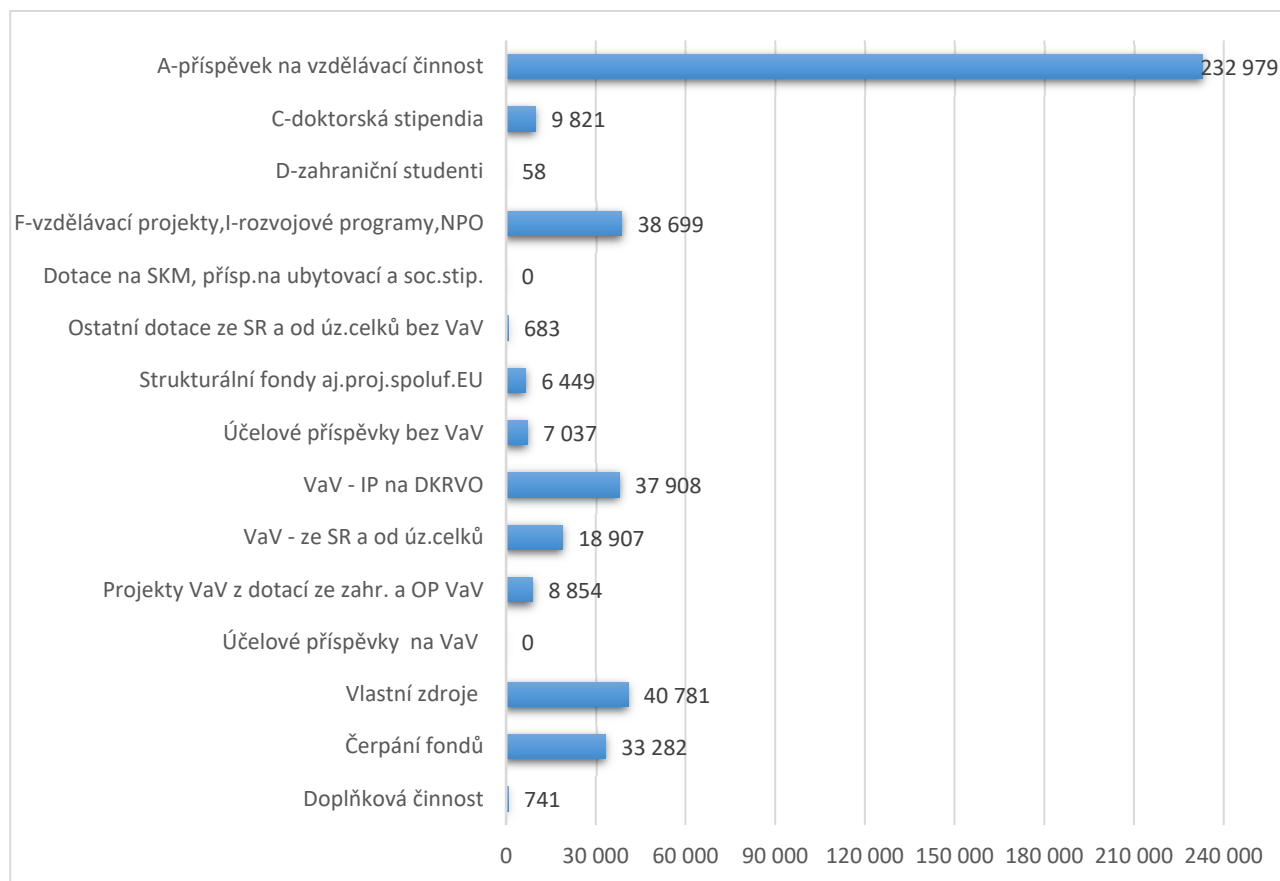


Vývoj průměrné mzdy 2017–2022



IX. Fakulta po zdrojích

Fakulta po zdrojích v roce 2022 v tis. Kč



X. Čerpání NIV prostředků

Čerpání NIV prostředků za rok 2022 bez OPVVV a účelových dotací (tis.)

