



www.sypka.cz





PEDAGOGICKÁ
FAKULTA

Masarykova univerzita

NA SÝPCE SBÍRAT

výběr bakalářských a magisterských prací
Katedry výtvarné výchovy PdF MU

Bakalářské práce

Iva Hanzlíková
Markéta Hrubá
Petra Chvátalová
Karolína Kocourková
Anna Kučerová
Eliška Lomičová
Kristýna Nesrstová
Eliška Studená
Dominika Šimková
Kateřina Švábová

Magisterské práce

Nikola Drahošová
Anna Martínková
Kristýna Novotná
Veronika Smíšková

Host

Ester Kordošová

19. 5. — 1. 6. 2018

Galerie Sýpka, Osová Bítýška, Vlkov

Kurátoři Petr Kamenický, Jana Nedomová

Vernisáž v sobotu 19. 5. 2018 ve 14 hodin,
součástí bude přednáška *Sběratelství —
Ondřej Basjuk a Šárka Koudelová*

Doprovodný program 19. 5. 2018 od 11 hodin
gastronomické sympozium katedry výtvarné výchovy

Cena Cukrárny u Zdubů bude udělena nejlepší
bakalářské a magisterské práci

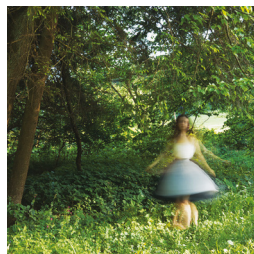
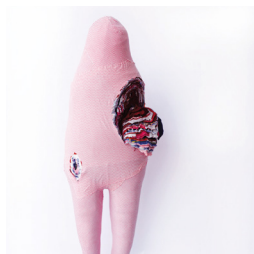
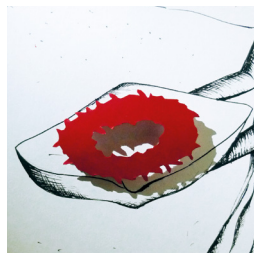
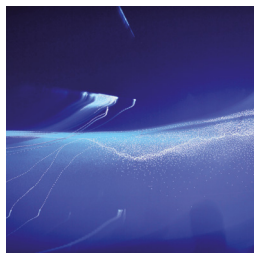
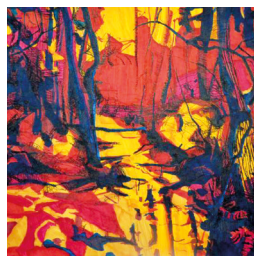
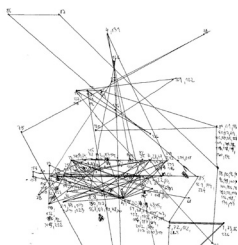


CUKRÁRNA U ZDUBŮ
VELKÁ BÍTEŠ



www.ped.muni.cz/kvv

otevřeno denně 10—18 hodin





PEDAGOGICKÁ
FAKULTA

Masarykova univerzita

Thesis 2018

Prezentace autorských realizací
a výtvarně-pedagogických projektů,
které jsou součástí závěrečných
bakalářských a magisterských prací
na Katedře výtvarné výchovy PdF MU

Galerie Černá linka,
Katedra výtvarné výchovy
PdF MU, Poříčí 7, Brno

Galerie RUV, PdF MU,
suterén Poříčí 9, Brno

Vernisáž 23. 5. 2018 v 16 hodin
proběhne v Galerii Černá linka

Úvodní slovo Hana Stehlíková Babyrádová

Kurátoři Petr Kamenický, Jana Nedomová
Technická realizace Anna Königová, Šimon Kříž,
Jana Ovčáčková

galerie
černá
linka

— GALERIE —
RUV

Rozvoj procesu pregraduálního vzdělávání
na PdF MU: důkladnou přípravou k dobré praxi
CZ.02.3.68/0.0/0.0/16_038/0006952

Self-Image — projekt Specifického výzkumu
na PdF MU (MUNI/A/1183/2017)



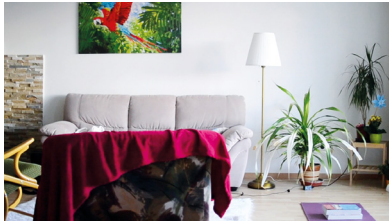
Diana + Petr



Vendula + David



Elena



Lenka + Ivoš



Jan

Silva + Vítěk

Dana + Tomáš



PEDAGOGICKÁ
FAKULTA

Masarykova univerzita

LÁSKA

Ellen Pávková
2018, česky, 55 min

28. května 2018 v 15.30 hodin

Kino Scala
Moravské náměstí 127/3
Brno

Dokumentární film *Láska* mapuje dlouhodobé vztahy dnešních dvacátníků a jejich pohled nejen na partnerský vztah, ale i na to, co pro ně znamená láska. Dokument se přitom nesnaží nalézt jednoznačnou odpověď, co je láska. Spíše jde o ukázkou diverzity vnímání vztahů v rámci stejné věkové skupiny.

Autorský filmový projekt Ellen Pávkové patří mezi závěrečné práce na Katedře výtvarné výchovy PdF MU.

Algebraický,
goniometrický
a spirituální tvar
komplexného čísla

Dominika Šimková



Teorie
Odcizení

Anna Martínková



MASARYKOVA
UNIVERZITA

Autorské realizace Dominiky Šimkové
a Anny Martínkové patří mezi závěrečné práce
Katedry výtvarné výchovy PdF MU

6. 6. – 29. 6. 2018

Galerie Pitevna, výstavní prostor Archivu MU
Brno, Komenského nám. 2

Vernisáž 6. 6. 2018 v 18 hodin

Kurátor Petr Kamenický

Výstava je součástí projektu
– Schopen představ –
prezentace současného umění
na Masarykově univerzitě

otevřeno po–pá 12–18 hodin