

TITRE

## AU MUSÉE DU LOUVRE

NIVEAU	APPRENANT	DURÉE (MINUTES)	ORGANISATION
<input type="checkbox"/> A0	<input type="checkbox"/> 7-11 ANS	45 MINUTES	<input checked="" type="checkbox"/> EN INDIVIDUEL
<input type="checkbox"/> A1	<input checked="" type="checkbox"/> 12-15 ANS		<input type="checkbox"/> EN GROUPE-CLASSE
<input checked="" type="checkbox"/> A2	<input type="checkbox"/> 16-19 ANS		<input checked="" type="checkbox"/> EN PETITS GROUPES
<input type="checkbox"/> B1	<input type="checkbox"/> 20 + ANS		<input checked="" type="checkbox"/> EN BINÔMES
<input type="checkbox"/> B2			

### ACTIVITÉS LANGAGIÈRES

- PRODUCTION ORALE
- PRODUCTION ÉCRITE
- COMPRÉHENSION ORALE
- COMPRÉHENSION ÉCRITE

### COMPÉTENCES LINGUISTIQUES

- LEXICALE
- GRAMMATICALE
- SÉMANTIQUE
- PHONOLOGIQUE
- ORTHOGRAPHIQUE

### OBJECTIFS

Prendre connaissance de la Joconde.  
Apprendre le lexique concernant l'art.

### RESSOURCES

Une Minute au Musée - EP07 - La Joconde. (2017, March 27). [Video]. YouTube.  
[https://www.youtube.com/watch?v=b\\_\\_LjwgYK\\_I](https://www.youtube.com/watch?v=b__LjwgYK_I)

### **Démarche pédagogique :**

1. L'enseignant distribue les fiches aux apprenants. Il les écoute, motive et corrige, si nécessaire. (8 min)  
Les apprenants travaillent en petits groupes (2-3). Ils discutent en utilisant les mots (verbes, noms) proposés.

2. L'enseignant laisse les apprenants travailler l'exercice 2. Il peut poser des questions pour les inspirer.  
Les apprenants font l'exercice 2 individuellement. Ensuite, ils échangent leurs idées avec leur voisin. (8 min)

3. L'exercice 3 : l'enseignant montre la vidéo aux apprenants :

[https://www.youtube.com/watch?v=b\\_\\_LjwgYK\\_I](https://www.youtube.com/watch?v=b__LjwgYK_I)

Les apprenants travaillent individuellement, ils écrivent des réponses. Ensuite, l'enseignant corrige les réponses avec la classe entière. (8 min)

4. L'exercice 4 : l'enseignant montre de nouveau la vidéo, tandis que les apprenants complètent les mots manquants.

Les apprenants discutent leur solution dans un petit groupe (3-4). Ensuite, ils lisent ce qu'ils ont écrit pour corriger l'exercice ensemble avec la classe entière.

5. L'exercice 5 : les apprenants travaillent individuellement, ils notent si la réponse est correcte (V) ou non (F).

L'enseignant laisse les apprenants voter, s'ils ont choisi VRAI ou FAUX. Il peut montrer la vidéo encore une fois pour souligner les réponses. (8 min)

6. À la fin de la leçon, l'enseignant résume la vidéo et répète du nouveau vocabulaire. (5 min)

# AU MUSÉE DU LOUVRE

1 Formez les groupes par 2-3 personnes et faites le dialogue en utilisant les mots dans le panneau :

## Verbes

admirer  
visiter  
détester  
aimer  
préférer  
ennuyer

## Noms

le musée  
un tableau  
une exposition  
un chef d'œuvre  
une sculpture  
une peinture

2 Décrivez l'image avec le plus de détails possible. Ensuite, échangez vos idées avec votre voisin.

---

---

---

---

---

3  I. Où se déroule la scène ? Combien y a-t-il de personnages principaux?

---

---

---

II. Qui est-ce qui est Mona Lisa ?

---

---

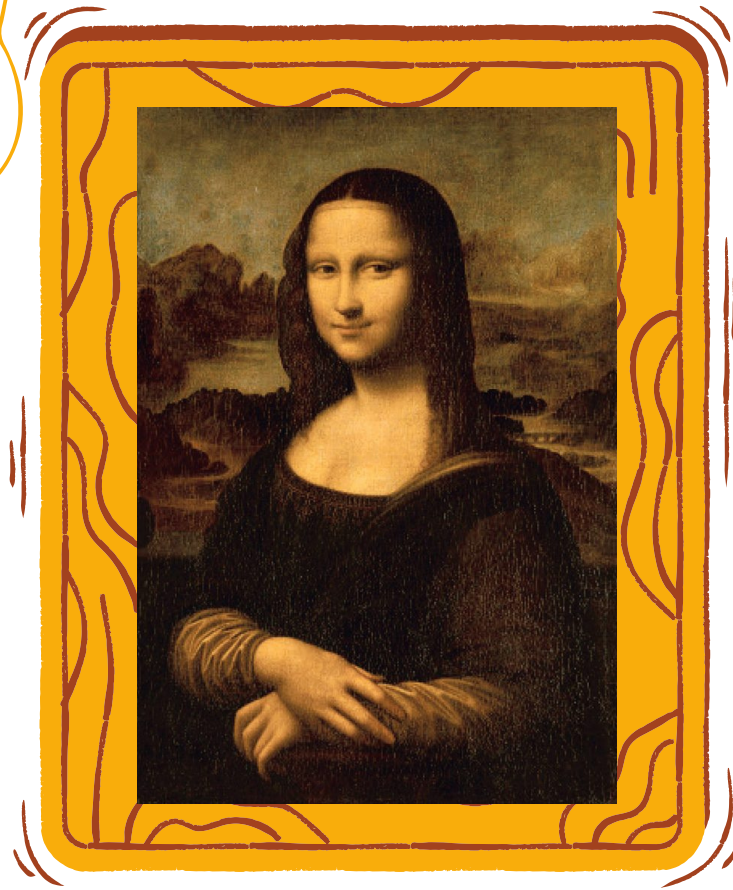
---

III. Pourquoi Mona Lisa est-elle célèbre ?

---

---

---



4  Rempliez les mots manquants :

Mesdames et \_\_\_\_\_, nous voici devant le tableau le plus \_\_\_\_\_ du monde : \_\_\_\_\_ !

Il est plutôt \_\_\_\_\_ et puis on ne voit pas grande chose, juste dame là avec son \_\_\_\_\_.

Y'a \_\_\_\_\_ Mona Lisa ici, alors La Joconde, ça veut \_\_\_\_\_ quoi ? C'est \_\_\_\_\_ ?

Ce \_\_\_\_\_ représente peut-être \_\_\_\_\_ de Francesco del Giocondo ce qui lui valut \_\_\_\_\_ de Joconde.

5  Vrai ou faux ?

Nous savons exactement ce que fait la Joconde.

Léonardo Da Vinci est connu pour ces inventions, par exemple : dessins des premiers avions.

Pas tout le monde veut voir le tableau de la Joconde.

6 **Devoir : choisissez un tableau que vous aimez et présentez-le à vos camarades de classe.**

# AU MUSÉE DU LOUVRE

## CORRIGÉ

- 1 Formez les groupes par 2-3 personnes et faites le dialogue en utilisant les mots dans le panneau :

### Verbes

admirer  
visiter  
détester  
aimer  
préférer  
ennuyer

### Noms

le musée  
un tableau  
une exposition  
un chef d'œuvre  
une sculpture  
une peinture

- 2 Décrivez l'image avec le plus de détails possible. Ensuite, échangez vos idées avec votre voisin.

La réponse possible : Sur l'image il y a une dame.

Elle sourit. Elle a les yeux bruns et de longs cheveux bruns. Elle porte une robe foncée.

En arrière-plan, il y a le paysage.

- 3  I. Où se déroule la scène ? Combien y a-t-il de personnages principaux?

Il y a trois personnages principaux (Nabis, Lisa, Rafael).

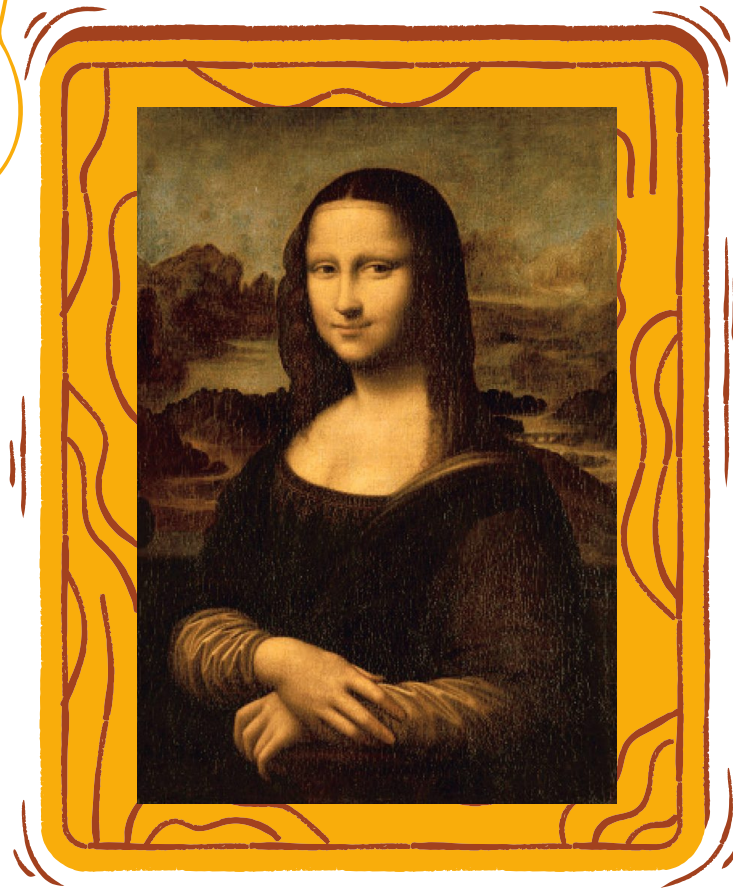
La scène se déroule au musée (du Louvre).

### II. Qui est-ce qui est Mona Lisa ?

La réponse possible : Mona Lisa est une dame sur le tableau, également nommée « La Joconde ».

### III. Pourquoi Mona Lisa est-elle célèbre ?

Mona Lisa est connue parce qu'elle a un sourire énigmatique et ses yeux ont l'éclat de la vie.



- 4  Remplissez les mots manquants :

Mesdames et messieurs, nous voici devant le tableau le plus célèbre du monde : La Joconde !

Il est plutôt petit et puis on ne voit pas grande chose, juste dame là avec son drôle de sourire.

Y'a marqué Mona Lisa ici, alors La Joconde, ça veut dire quoi ? C'est son métier ?

Ce portrait représente peut-être l'épouse de Francesco del Giocondo ce qui lui valut le surnom de Joconde.

- 5  Vrai ou faux ?

Nous savons exactement ce que fait la Joconde.

F

Léonardo Da Vinci est connu pour ces inventions, par exemple : dessins des premiers avions.

V

Pas tout le monde veut voir le tableau de la Joconde.

F

- 6 **Devoir : choisissez un tableau que vous aimez et présentez-le à vos camarades de classe.**