

# **Rozlišování savců podle zubních vzorců**

**Vačnatí 5134-5/4134**

**Placentálové: 3143-3143**

Zubní vzorce savců podle jednotlivých řádů třídy savců

# Hmyzožravci

špičáky menší než řezáky

bělozubka

3 1 1 3 (28)

rejsec 30

2 0 1 3

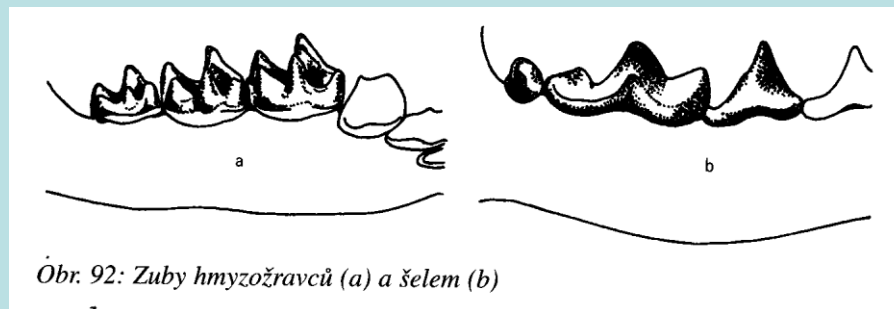
rejsek 32

ježek 34

krtek

3 1 4 3 (44)

Stoličky hrbolkaté až hrotité



# Letouni

Mezera mezi řezáky v horní čelisti

Vrápenci – nosní část nápadně zvětšená (výduť),  
**2 páry řezáků** v dolní čel.

(1) 1 2 3 (32)  
2 1 2 3

Netopýři – **3 páry řezáků** v dolní čelisti

*Eptesicus*      *Vespertilio*

2 1 1 3 (32)

*Barbastella* *Pipistrellus* *Nyctalus* 34

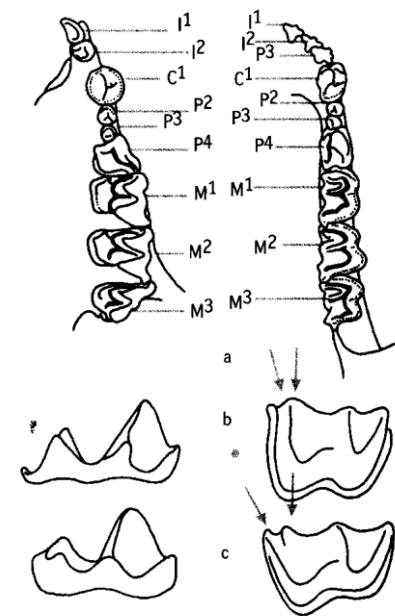
3 1 2 3

*Plecotus* 36

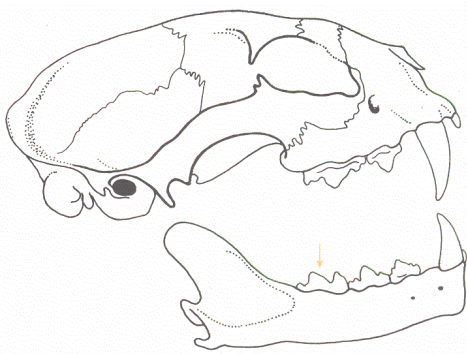
*Miniopterus*, *Myotis*

2 1 3 3 (38)

3 1 3 3



Obr. 99: Zuby netopýřů.  
a – uspořádání a označení zubů  
v horní a dolní čelisti,  
b – mytodontní typ stoličky,  
c – nyktalodontní typ stoličky.



Obr. 129: Lebka rysa ostrovida

## Šelmy

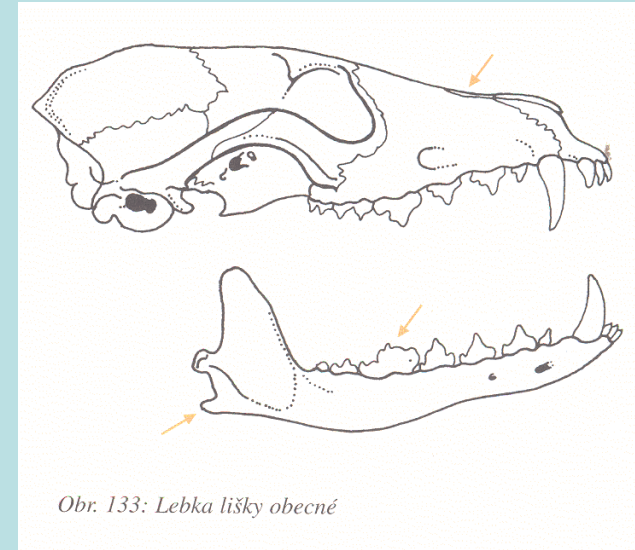
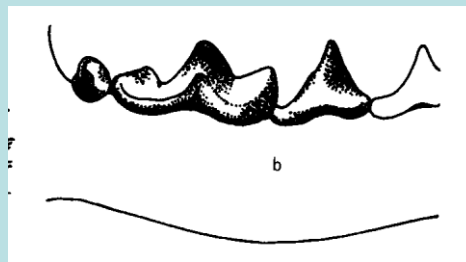
špičáky větší než řezáky

rys  
3 1 2 1 (28)  
 3 1 2 1

kočka (30)  
 tchoř, vydra (34)  
 jezevec (36), kuna (38)

pes  
3 1 4 2 (42)  
 3 1 4 3

Stoličky s tupě hrbolkatým povrchem (hřebenité), první nápadně velká - trháč



Obr. 133: Lebka lišky obecné

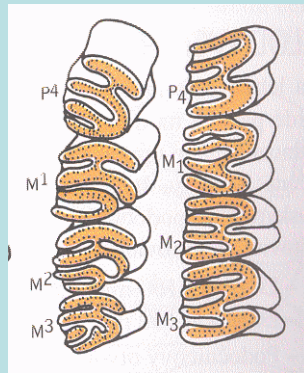
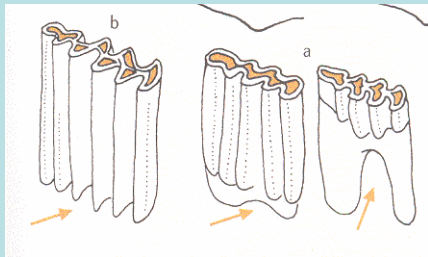
# Hlodavci

**Neúplný chrup - 1 pár řezáků v horní čelisti, velká diastema**  
(myši a hraboši: **1003-1003** [16]).

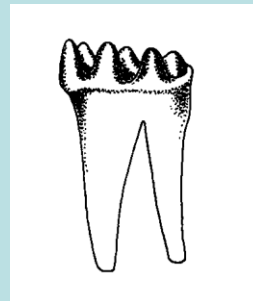
Odchyly od standardu:  
myšivka (18)

bobr, nutrie, plchové (20)

veverka (22)



Hraboši – hypsodontní stoličky



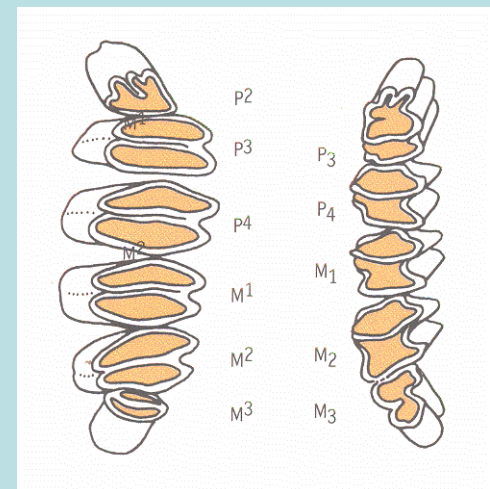
(křeček) Myši, krysy – brachyodontní stoličky

# Zajíci

**Horní čelist se dvěma páry řezáků,**  
podélná rýha v 1. páru, velká diastema

zajíc  
2 0 3 3 (28)  
1 0 2 3

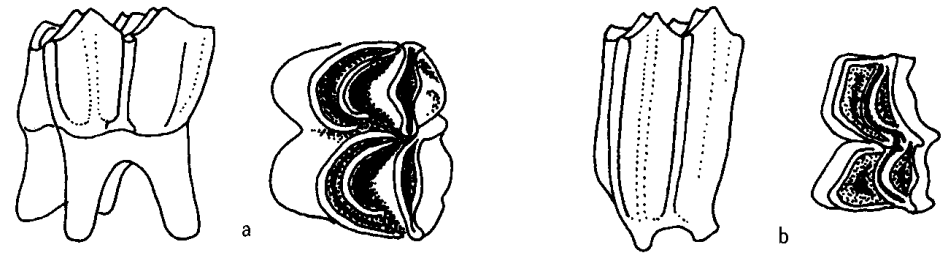
Příčně lištovitý povrch M a P



# Sudokopytníci

## S. přežvýkaví

Horní čelist bez řezáků



Obr. 146: Chrup (stoličky) přežvýkavců: jelenovití (a), turovití (b)

Jelen	srnec
<u>0 1 3 3</u> (34)	<u>0 0 3 3</u> (32)
3 1 3 3	3 1 3 3

Jelenovití – základy korunek stoliček zvenku viditelné, boční hrany nedosahují k okraji alveol

Turovití – vysoké korunky stoliček s žebrováním, základy ukryté v alveolách

## S. nepřežvýkaví

Horní čelist s řezáky, někdy malá diastema, trojhranné špičáky ven

prase
<u>3 1 4 3</u> (44)
3 1 4 3

Bunodontní stoličky – hrboľkovité korunky



# Lichokopytníci

Nosorožci 24 – 34

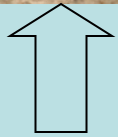
Koně 36 – 44

Tapíři 44

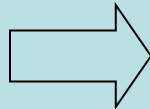
3 0-1 3-4 3  
3 0-1 3-4 3



Nález



Výsledek





Úkol (samostatná práce):

**- rozlišit a poznat typy předložených zubů,  
případně jejich nositele**

(alespoň rody)

**- zaznamenat pro následnou kontrolu**

Seznam předložených zubů

1	řezák	prase
2	špičák	prase
3	stolička	prase (bunodontní M)
4	řezák	tur
5	stolička	tur (žebrov. M)
6	řezák	zajíc
7	řezák	potkan
8	stolička	zajíc (lišť. M)
9	stolička	potkan (brachyodont. M)
10	řezák	kočka
11	řezák	pes
12	špičák	kočka
13	špičák	pes
14	stolička	kočka (hřeben. M)
15	stolička	pes (hřeben. M)