

Prvá študentská vedecká konferencia v odbore špeciálna pedagogika a liečebná pedagogika  
ŠTUDENT NA CESTE K PRAXI

# Analýza podpŕrných opatrení a poradenských služeb pro žáka s narušenou komunikační schopností v základní škole.



**Pavla Sychrová**

Masarykova univerzita

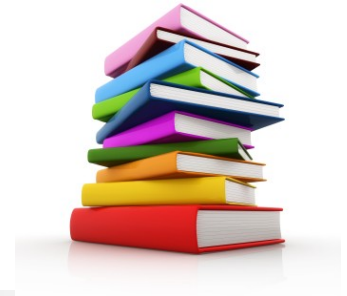
**15. 5. 2012**

**Prešov**



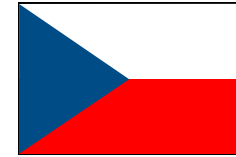
# Teoretická východiska

---



- Komunikace a narušená komunikační schopnost
- Vzdělávání žáků s narušenou komunikační schopností v běžných základních školách
- Rozvoj komunikačních kopetencí
- Uznávání individ. rozdílů a vzdělávacích potřeb žáků
- Vytváření inkluzivního prostředí
  - Využívání podpůrných opatření ve vzdělávání
  - Poskytování poradenských služeb pro žáky, jejich rodiny a pedagogy
  - Respektování druhu a hloubky narušené komunikační schopnosti

# Výzkumné projekty



- Hlavní výzkumný projekt v České republice (v letech 2009-2012)
  - Analytická jednotka: Pedagogové základních škol, kteří mají ve svých třídách integrovaného žáka s narušenou komunikační schopností (N=114)
- Komplementární výzkumný projekt v německé spolkové republice Baden-Württemberg (2011)
  - Analytická jednotka: Pedagogové škol typu Grundschule, kteří mají ve svých třídách žáka s narušenou komunikační schopností (N=17)

# Cíle výzkumných projektů



- Hlavní cíle výzkumných projektů:
  - Analyzovat podpůrná opatření a poradenské služby pro žáky s narušenou komunikační schopností v základní škole
    - Výzkum v České republice
  - Analyzovat vzdělávání žáků s narušenou komunikační schopností v německé spolkové zemi Baden-Württemberg
    - Výzkum v Německu

# Metodologie výzkumu



- Kvantitativní výzkumné šetření
- Stěžejní technikou sběru dat byl dotazník
  - Rozsáhlejší dotazník využitý pro výzkumný projekt v České republice byl později zkrácen, přizpůsoben, úpraven a přeložen do jazyka německého
- Dotazník byl respondentům volně přístupný na internetových stránkách
  - Zúčastnili se pedagogové z pěti krajů České republiky (Pardubický, Královéhradecký, Liberecký, Jihomoravský a Vysočina) a z oblasti Baden-Württemberg

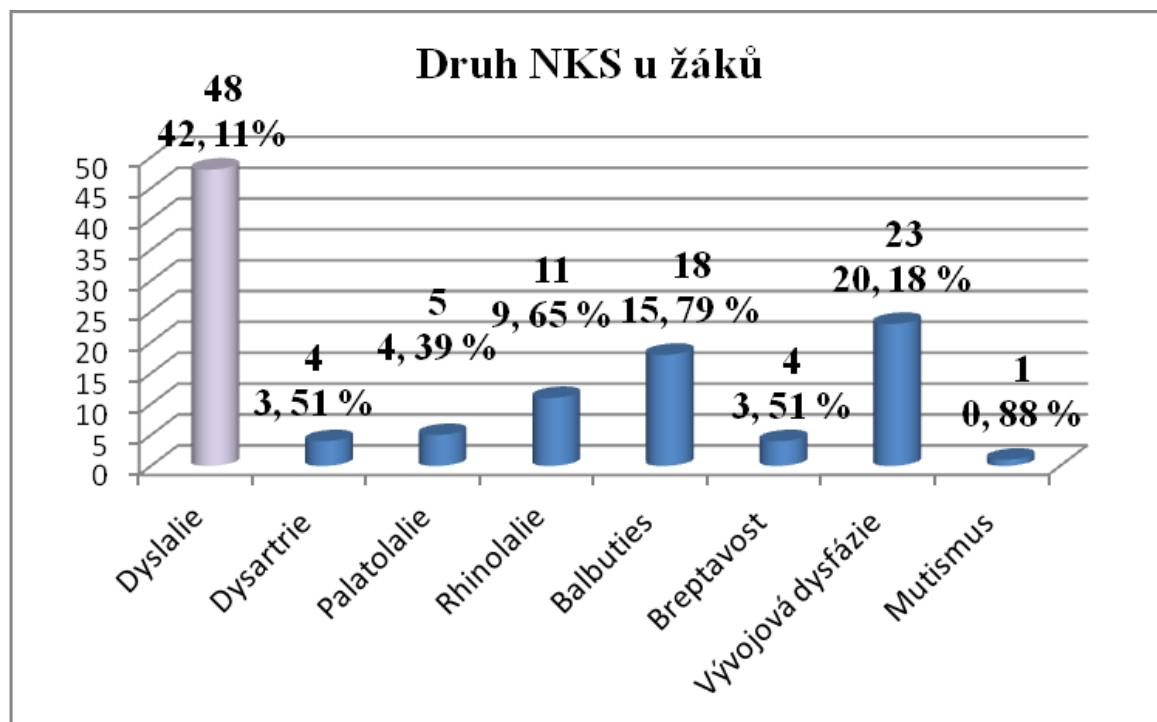


## Sledované oblasti

---

- druh narušené komunikační schopnosti u integrovaných žáků
- spolupráce pedagogů s poradenskými pracovišti a odborníky
- zajištění logopedické intervence u žáků
- využívaná podpůrná opatření ve vyučovacím procesu metody podpory rozvoje komunikačních kompetencí ve výuce

# Vybrané výsledky šetření v ČR



- Sledovaný postupný pozitivní rozvoj komunikačních kompetencí (73,68 %)
- Sledována spíše stagnace v rozvoji komunikačních kompetencí (10,53 %)

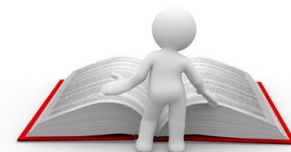
# Vybrané výsledky šetření v ČR



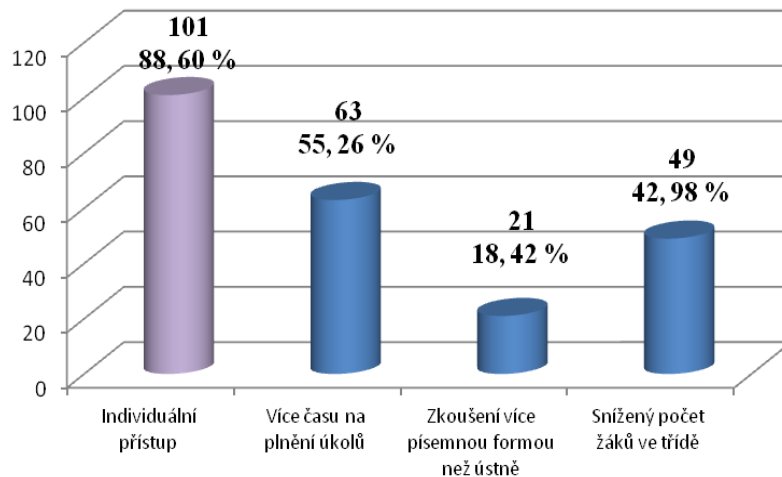
- Spolupráce s poradenskými pracovišti
  - SPC (96,49 %) a PPP (73,68 %)
- Spolupráce s odborníky
  - Žáci v péči klinického logopeda (16,67 %), neurologa (1,75 %) či foniatra (1,75 %) - ani jeden z jejich pedagogů neměl s těmito odborníky kontakt
  - S psychologem, který měl v péči žáka měla kontakt pouze necelá pětina respondentů (17,54 %)
- Logopedická intervence na základní škole
  - Skupinová terapie formou logopedického kroužku (32,46 %)  
speciální ped. logopedi přímo ve výuce (11,40 %)  
speciální ped. logoped na ZŠ k dispozici není (26,32 %)



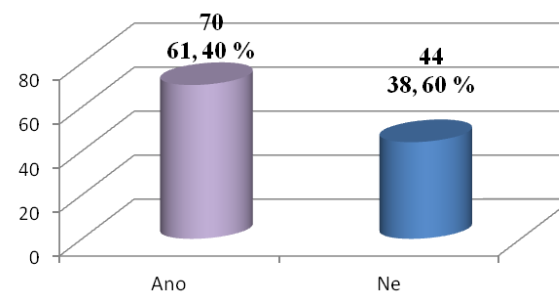
# Vybrané výsledky šetření v ČR



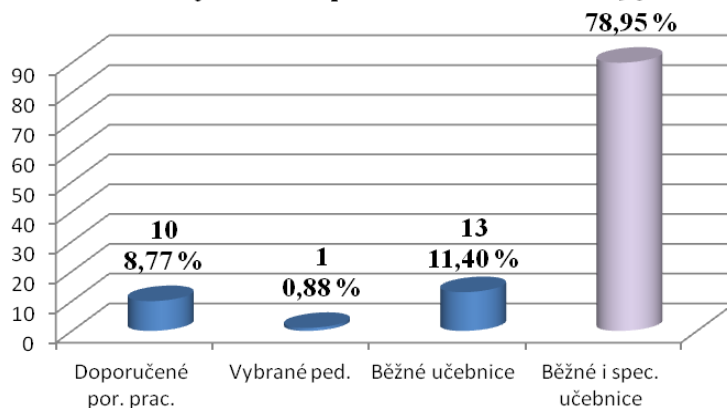
## Podpůrná opatření ve výuce



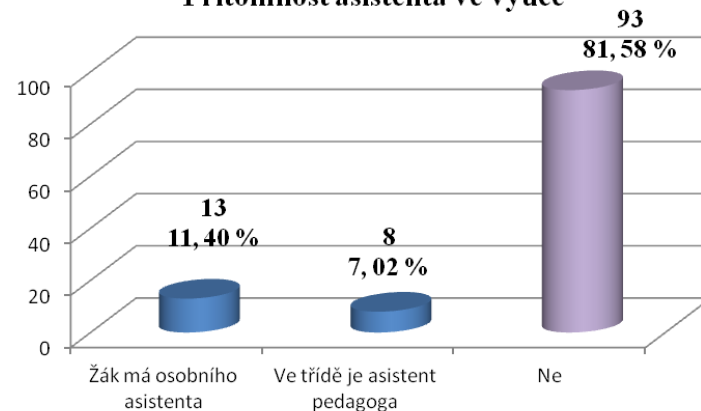
## Využití počítačových programů



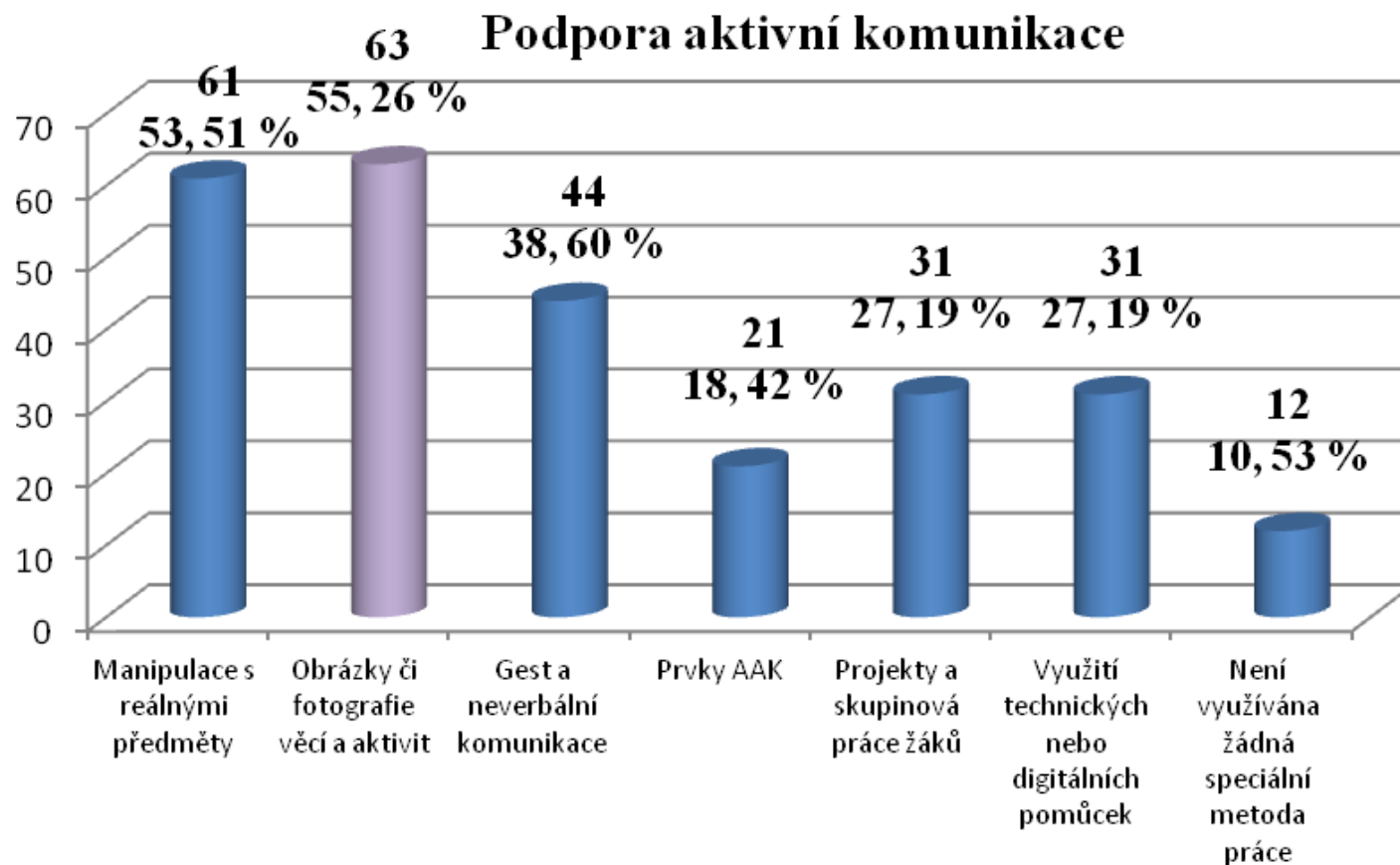
## Využívání speciálních učebnic



## Přítomnost asistenta ve výuce



# Vybrané výsledky šetření v ČR





# **Vybrané výsledky šetření Baden-Württemberg**

---



# **Vybrané výsledky šetření Baden-Württemberg**

---



# **Vybrané výsledky šetření Baden-Württemberg**

---



# **Závěry a doporučení pro praxi**

---

**Děkuji za pozornost  
a přeji krásný den.**

