

Petr Kopečný

Katedra speciální pedagogiky  
Pedagogická fakulta Masarykovy univerzity  
školitelka: doc. PaedDr. Jiřina Klenková, Ph.D.

Prešov, 15. května 2013

## Rozvoj pragmatické jazykové roviny uživatelů sociálních služeb

## Speciální pedagogika

- východisko: výchova a vzdělávání osob se **speciálními (vzdělávacími) potřebami**
- současné pojetí: **celoživotní** vzdělávání osob se zdravotním postižením + **komplexní péče**
- stále častěji skloňovaná problematika vícenásobného postižení  
 ⇒ důležitost zkoumání kategorie NKS u osob s těžkými formami zdravotního postižení

22. května 2013

Rozvoj pragmatické jazykové roviny uživatelů sociálních služeb

## Profese logopedky/logopeda z pohledu laické veřejnosti aneb „tdnka“

- Jak vypadá?
- S kým pracuje?
- Kde pracuje?
- Co dělá?

22. května 2013

Rozvoj pragmatické jazykové roviny uživatelů sociálních služeb

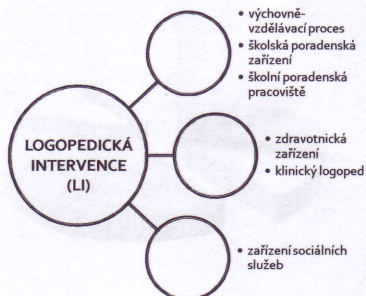
## Jazykové roviny



22. května 2013

Rozvoj pragmatické jazykové roviny uživatelů sociálních služeb

## Logopedická intervence v ČR



- výchovně-vzdělávací proces
- školská poradenská zařízení
- školní poradenská pracoviště

- zdravotnická zařízení
- klinický logoped

- zařízení sociálních služeb

22. května 2013

Rozvoj pragmatické jazykové roviny uživatelů sociálních služeb

## Symptomatické poruchy řeči

- vznik z hlouběji zasahujících poškození
- druhotné řečové a jazykové poruchy (Grimm, H. 1999)

Poruchy jazykového a řečového vývoje u:

- **senzorického** postižení
- **neurologického** poškození
- **mentálního** postižení
- **pervazivních** poruch

22. května 2013

Rozvoj pragmatické jazykové roviny uživatelů sociálních služeb

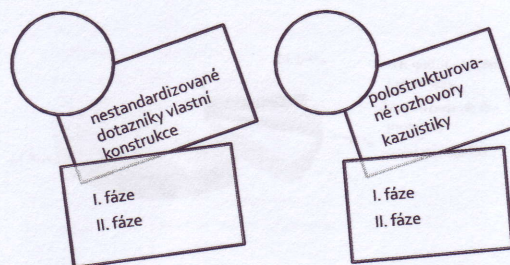
## Metodologie

- výzkumný záměr Katedry speciální pedagogiky, PdF MU
  - 2012 – 2013
- Hlavní cíl:**
- analýza logopedických přístupů k rozvoji pragmatické jazykové roviny uživatelů sociálních služeb v České republice
- Parciální cíle:**
- analýza organizace LI v DOZP
  - shrnutí důležitých kritérií pro logopedy DOZP pro zařazení uživatelů do LI
  - zjištění faktografických údajů o logopedech
  - deskripce cílové skupiny osob
  - analýza postojů logopedů k důležitosti rozvoje jednotlivých jazykových rovin

22. května 2013

Rozvoj pragmatické jazykové roviny uživatelů sociálních služeb

## Výzkumný design



22. května 2013

Rozvoj pragmatické jazykové roviny uživatelů sociálních služeb

## Výzkumný soubor kvantitativního šetření

### I. FÁZE

- a) 96 vedoucích pracovníků
- návratnost: 46,4 %
  - pohlaví: 74 % ženy, 26 % muži
  - průměrný věk: 48,2 let
- b) 10 logopedů
- návratnost: 34,5 %
  - pohlaví: 90 % ženy, 10 % muži
  - průměrný věk: 38,4 let

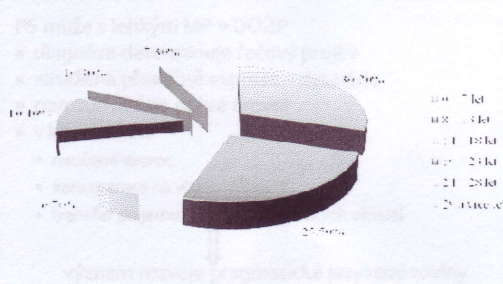
### II. FÁZE

- 13 logopedů
- návratnost: 54,2 %
  - pohlaví: 100 % ženy
  - průměrný věk: 40 let

22. května 2013

Rozvoj pragmatické jazykové roviny uživatelů sociálních služeb

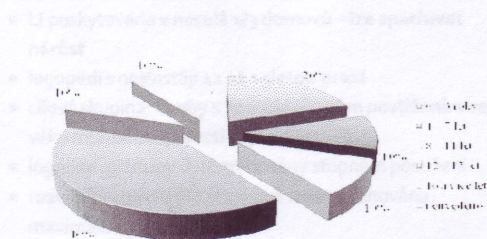
## Délka praxe vedoucích pracovníků DOZP



22. května 2013

Rozvoj pragmatické jazykové roviny uživatelů sociálních služeb

## Délka praxe logopedů v DOZP



22. května 2013

Rozvoj pragmatické jazykové roviny uživatelů sociálních služeb

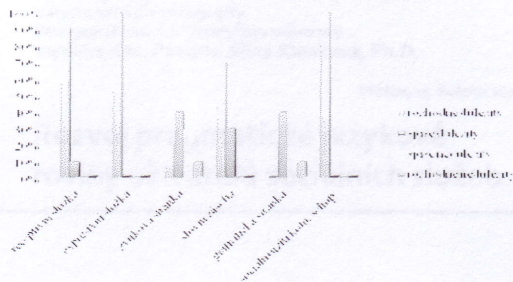
## Cílová skupina osob



22. května 2013

Rozvoj pragmatické jazykové roviny uživatelů sociálních služeb

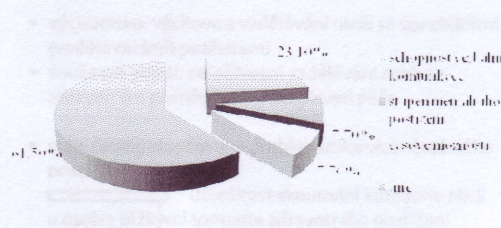
## Rozvoj složek a rovin jazyka



22. května 2013

Rozvoj pragmatické jazykové roviny uživatelů sociálních služeb

## Kritéria pro zařazení do LI (Koříštková, E. 2013)



22. května 2013

Rozvoj pragmatické jazykové roviny uživatelů sociálních služeb

## Stupeň MP jako determinanta přístupů k rozvoji pragmatické jazykové roviny

- u 9 logopedek ano, u 4 ne (Koříštková, E. 2013)

verifikace hypotézy:

„Stupeň postižení ovlivňuje přístupy logopedů k rozvoji jednotlivých jazykových rovin uživatelů.“

22. května 2013

Rozvoj pragmatické jazykové roviny uživatelů sociálních služeb

## Kvalitativní studie

PS může s lehkým MP v DOZP

- diagnóza determinuje řečový projev
- zasažena převážně exprese – dysartrie
- porozumění na dobré úrovni
- v komunikaci:
  - naučené vzorce
  - koncentrace na vlastní expresi
  - transfer do jemu blízkých tematických oblastí

význam rozvoje pragmatické jazykové roviny

22. května 2013

Rozvoj pragmatické jazykové roviny uživatelů sociálních služeb

## Shrnutí

- LI poskytována v necelé 1/3 domovů – lze spatřovat nárůst
- logopedi s nejčastěji 12 až 15letou praxí
- cílová skupina: osoby s kombinovaným postižením ve věku mladší dospělosti (19 – 26 let věku)
- logoped. přístupy determinovány stupněm postižení
- rozvoji pragmatické jazykové roviny věnována maximální pozornost

22. května 2013

Rozvoj pragmatické jazykové roviny uživatelů sociálních služeb

## Symptomatické poruchy řeči

Děkuji Vám za pozornost a přeji dobrý den.

22. května 2013

Rozvoj pragmatické jazykové roviny uživatelů sociálních služeb