

Petr Kopečný
Lehrstuhl für Sonderpädagogik
Pädagogische Fakultät, Masaryk-Universität
Betreuerin: doc. PaedDr. Jiřina Klenková, Ph.D.

Stuttgart, 1. – 4. Juli 2013

Entwicklung des pragmativ-kommunikativen Niveaus von Klienten in sozialen Dienstleistungen

Sonderpädagogik

- Ausgangspunkt: Erziehung und Bildung von Menschen mit **sonder(pädagogischem) Förderbedarf**
- aktuell: **lebenslange Bildung + komplexe Pflege**
- Mehrfachbehinderung
➔ gestörte Kommunikationsfähigkeit bei Menschen mit schweren Formen von Behinderungen

Profession von Logopäden aus der Sicht von Laienöffentlichkeit

- Wie sieht der Logopäde aus?
- Mit wem arbeitet er?
- Wo arbeitet er?
- Was macht er?

Sprachebene



Logopädische Intervention in der Tschechischen Republik



Symptomatische Sprachstörungen

- Sekundäre Sprech- und Sprachstörung (Grimm, H. 1999)
- Störungen der Sprech- und Sprachentwicklung bei:
 - **sensorischen** Behinderungen
 - **neurologischen** Beeinträchtigungen
 - **Geistbehinderungen**
 - **pervasiven** Störungen

Methodologie

- Forschungsabsicht des Lehrstuhls für Sonderpädagogik, PädF MU
- 2012 – 2013

Hauptziel:

- Analyse der sprachtherapeutischen Zugänge zur Entwicklung von der pragmatisch-kommunikativen Ebene von Klienten in sozialen Dienstleistungen in der T.R.

Partielle Ziele:

- Analyse der Organisation der logopädischen Intervention in soz. Dienst.
- Analyse der faktografischen Angaben von Logopäden
- Beschreibung der Zielgruppe

Forschungsgesamtheit - Fragebogen

I. PHASE

a) 96 Leiter

- Rückfluss: 46,4 %
- Geschlecht: 74 % Frauen, 26 % Männer
- Durchschnittsalter: 48,2 Jahre

b) 10 Logopäde

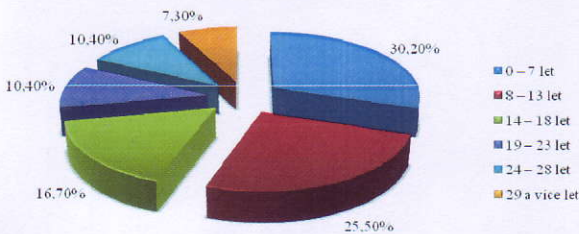
- Rückfluss: 34,5 %
- Geschlecht: 90 % Frauen, 10 % Männer
- Durchschnittsalter: 38,4 Jahre

II. PHASE

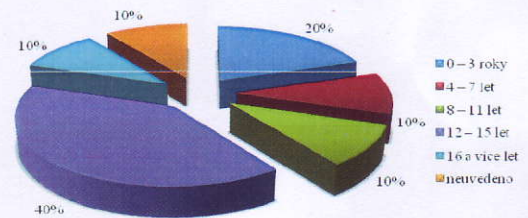
13 Logopäde

- Rückfluss: 54,2 %
- Geschlecht: 100 % Frauen
- Durchschnittsalter: 40 Jahre

Praxislänge von LeiterInnen



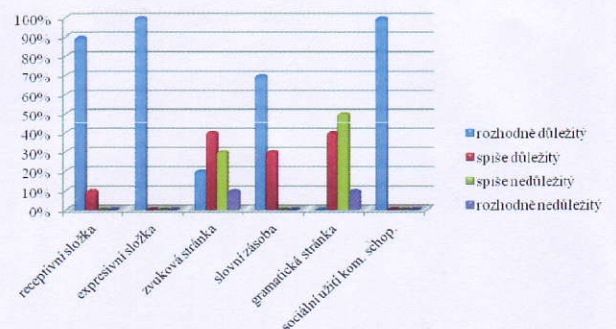
Praxislänge von LogopädInnen



Zielgruppe



Entwicklung von Sprachkomponenten und Ebenen



Diskussion und Schlussfolgerungen

- Anzahl von sozialen Dienstleistungen, wo LI realisiert wird, nimmt zu
- **12 bis 15jährige Praxis von LogopädInnen**
- Zielgruppe: Mehrfachbehinderte im Alter der jüngeren Reife (19 – 26 Jahre)
- maximale Aufmerksamkeit **der Entwicklung von pramatisch-kommunikativen Ebene** gewidmet

Vielen Dank für Ihre
Aufmerksamkeit
und schönen Tag.