

Přihlášení ke vzdálené ploše

Návod na **vytvoření plakátu**
v novém vizuálním stylu fakulty

pomocí grafického nástroje Adobe InDesign

Tento dokument poskytuje stručný návod na úpravu šablon plakátů v novém vizuálním stylu fakulty.

Šablony obsahují povinný štítek, který je součástí inovovaného [jednotného vizuálního stylu Masarykovy univerzity](#).

Návod se omezuje na popis vytváření běžných tiskovin v novém vizuálním stylu fakulty, které je možné následně tisknout na standardní černobílé tiskárně ve formátech A4 a A5. Návod pro úpravu fotografií zahrnut není – pro jejich využití jsou nezbytné nejen další programy, ale rovněž hlubší znalost práce s grafickými editory.

V případě, že máte zájem o složitější zpracování propagačních materiálů, kontaktujte Oddělení vnějších vztahů Filozofické fakulty Masarykovy univerzity: [propagace \(at\) phil.muni.cz](mailto:propagace(at)phil.muni.cz)

Obsah

[1 Návod na připojení ke vzdálené ploše, na níž je umístěn profesionální grafický program Adobe InDesign](#)

(včetně návodu na připojení disku ze vzdáleného počítače)

[1.1 Připojení ke vzdálené ploše s použitím lokálního disku](#)

[2 Návod na úpravu dokumentu v programu Adobe InDesign](#)

[2.1 Spuštění dokumentu v InDesignu](#)

[2.2 Důležité pokyny pro práci v InDesignu](#)

[2.3 Příprava pracovních nástrojů](#)

[2.4 Úprava dokumentu dle grafického manuálu](#)

[2.5 Uložení změn v dokumentu](#)

1 Připojení ke vzdálené ploše,

na níž je umístěn grafický program Adobe InDesign

Pozor!

Pokud pracujete z domu, připojte se nejdříve do virtuální sítě Masarykovy univerzity (VPN MU).
Návod na instalaci najdete zde: <http://wiki.ics.muni.cz/vpn/navody/windows>

Chcete používat na vzdálené ploše svůj lokální disk?

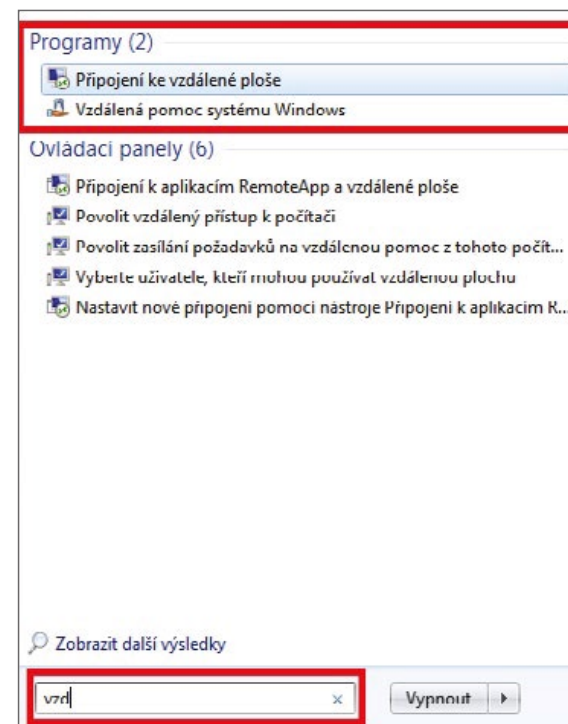
Přejděte do kapitoly [1.1 Připojení ke vzdálené ploše s použitím lokálního disku](#).

(Tuto možnost využijete v případě, že na svém PC máte potřebná data – fotky, texty, grafiku.)

KROK 1

Spusťte nástroj Připojení ke vzdálené ploše.

Klikněte na tlačítko **START**, ve vyhledávacím políčku začněte psát „vzd...” **Obr. 1**



Obr. 1

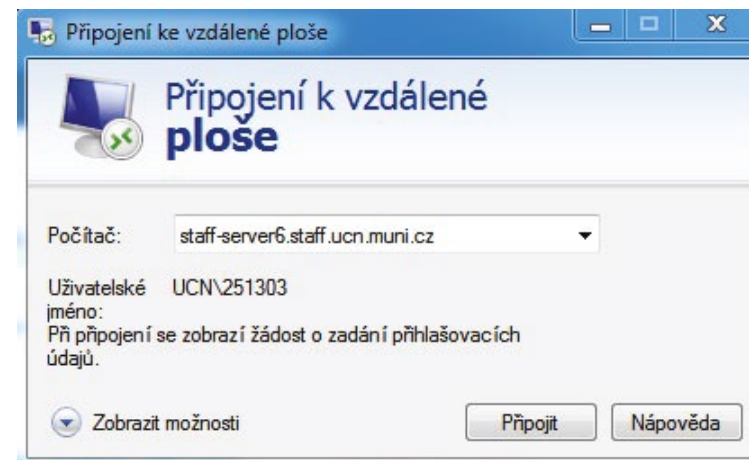
KROK 2

Zadejte údaje o připojení  **Obr. 2**

Počítač: **staff-server6.staff.ucn.muni.cz**


Uživatelské jméno: **UCN\Vaše UČO**

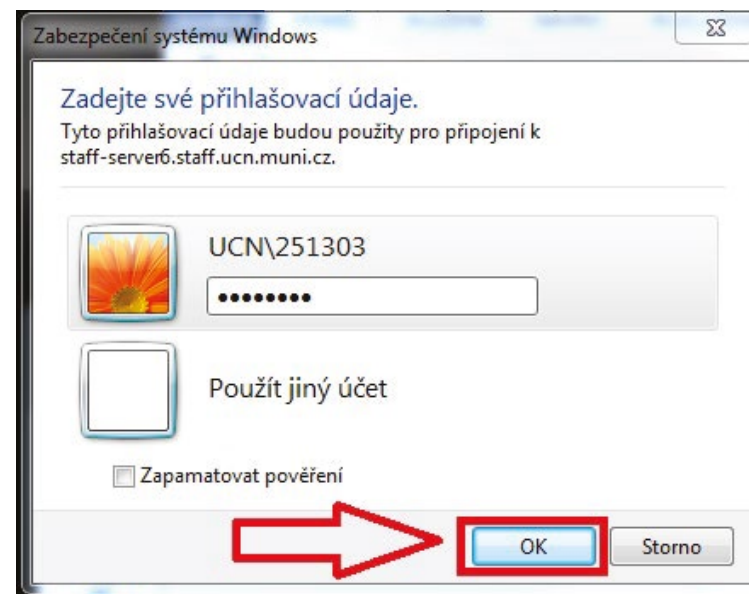
Klikněte na **Připojit**




Obr. 2

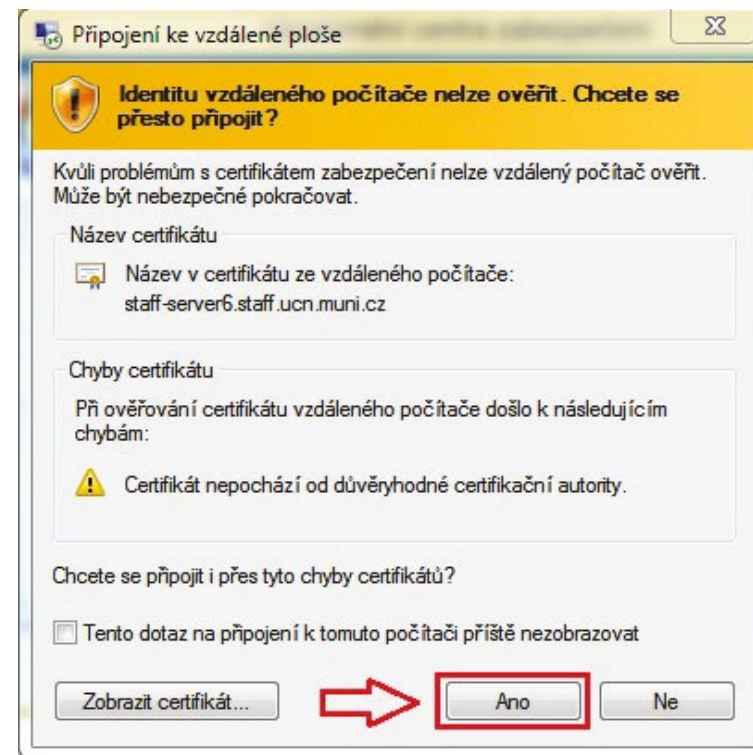
KROK 3

Zadejte své **sekundární heslo** a zvolte položku **OK**  **Obr. 3**




Obr. 3

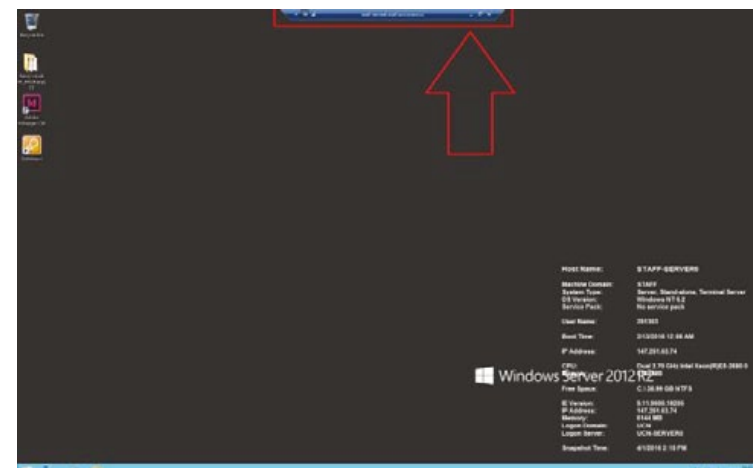
Bezpečnostní varování lze ignorovat
a ke vzdálenému počítači se připojit (volba **Ano**).  **Obr. 4**



Obr. 4

KROK 4

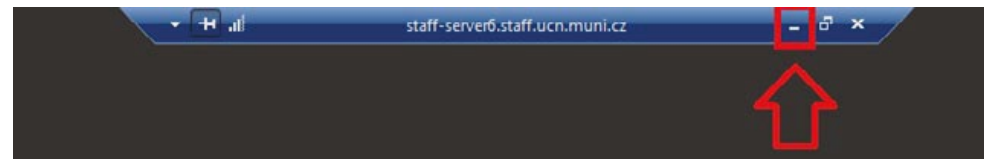
Hotovo! Jste připojeni.
První nastavení plochy trvá asi 1-2 minuty.  **Obr. 5**




Obr. 5

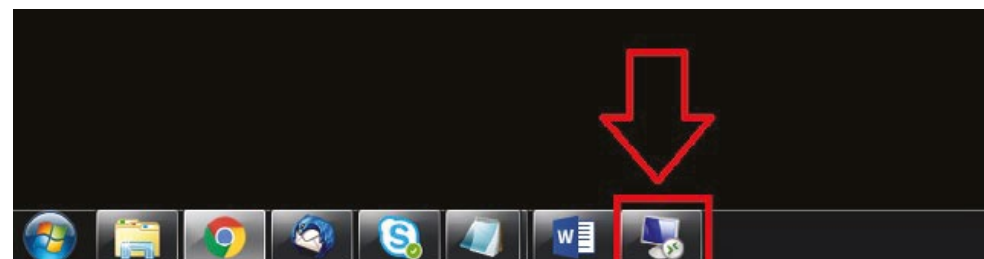
KROK 5

Chcete-li se **vrátit** na svou **lokální plochu**, klikněte na tlačítko **Minimalizovat** v horní liště.  **Obr. 6**



Obr. 6

Pro návrat na **vzdálenou plochu** využijete ikonu **Vzdálená plocha** ve spodní liště.  **Obr. 7**



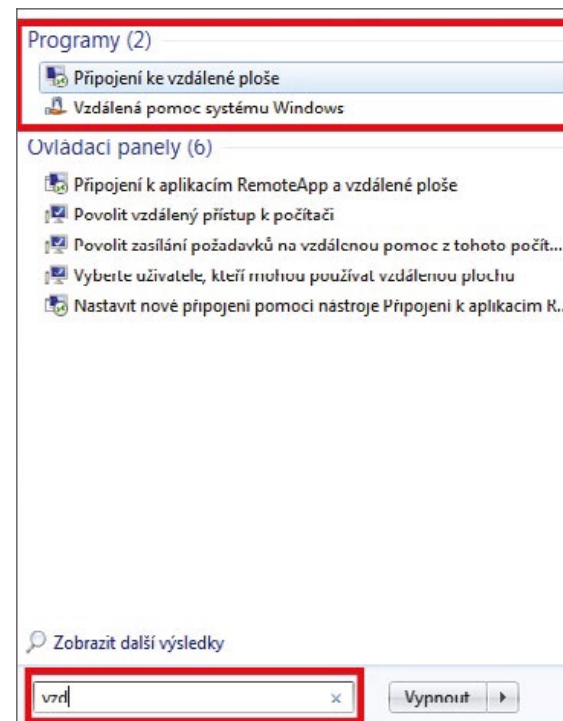
Obr. 7

1.1 Připojení ke vzdálené ploše s použitím lokálního disku

KROK 1

Spusťte nástroj Připojení ke vzdálené ploše.

Klikněte na tlačítko **START**, ve vyhledávacím políčku začněte psát „vzd...” **Obr. 8**



Obr. 8

KROK 2

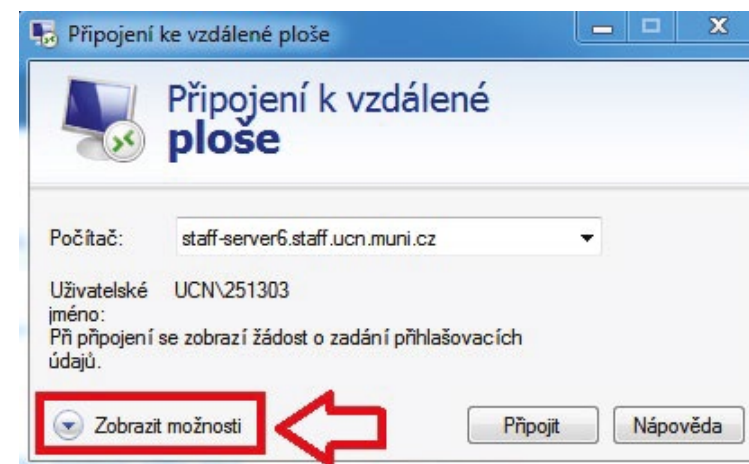
Zadejte údaje o připojení **Obr. 9**

Počítač: **staff-server6.staff.ucn.muni.cz**

Uživatelské jméno: **UCN\Vaše UČO**

KROK 3

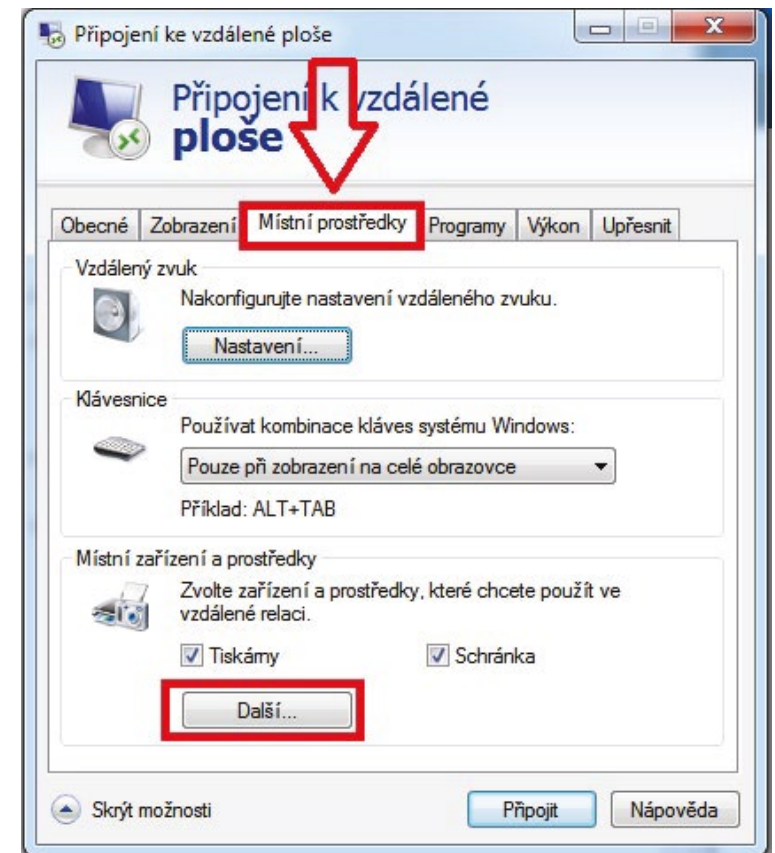
Vyberte odkaz **Zobrazit možnosti** **Obr. 9**



Obr. 9


KROK 4

Zvolte záložku **Místní prostředky**
a odkaz **Další** ve spodní části okna.  **Obr. 10**

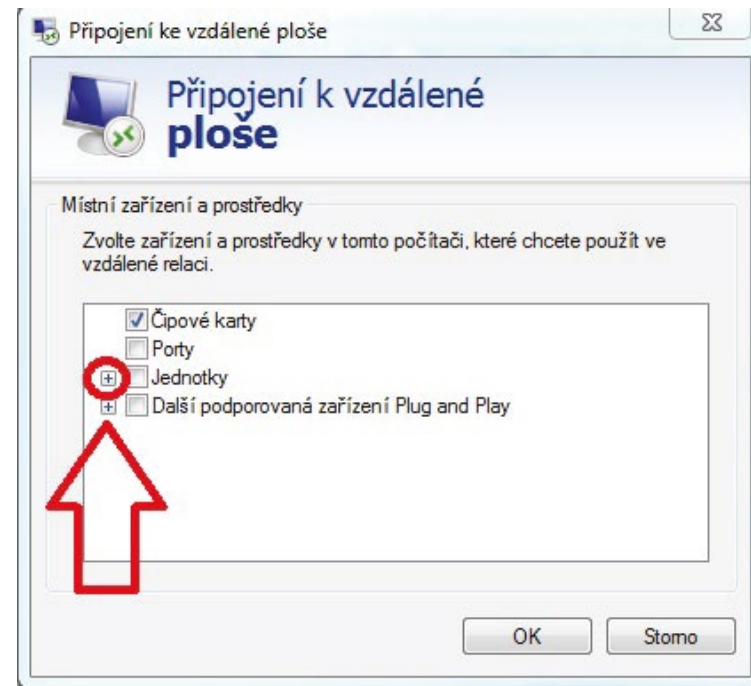


Obr. 10

KROK 5


Pomocí ikony „+“ zobrazíte nabídku položky **Jednotky** ( **Obr. 11**), kde můžete vybrat konkrétní jednotku (disk).

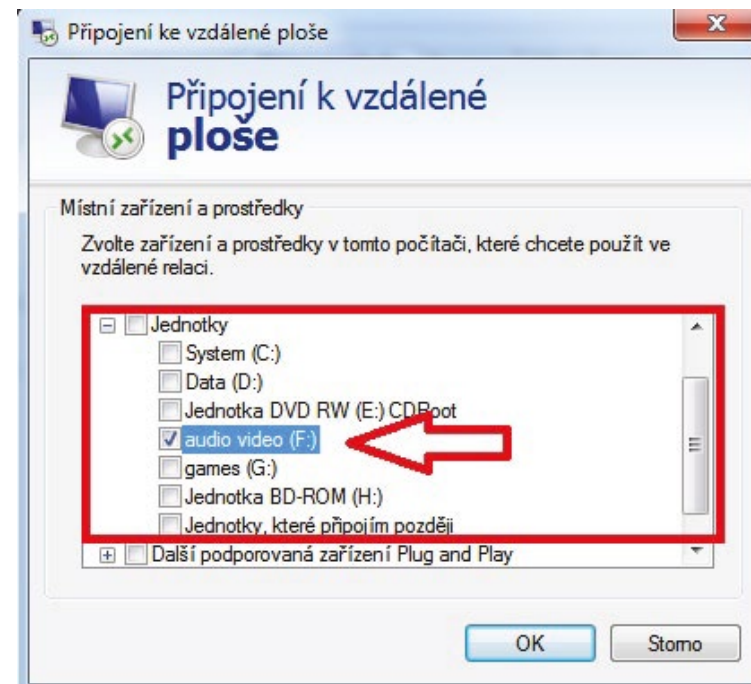
K ní pak budete jako ke **vzdálené ploše** připojeni.



Obr. 11



KROK 6

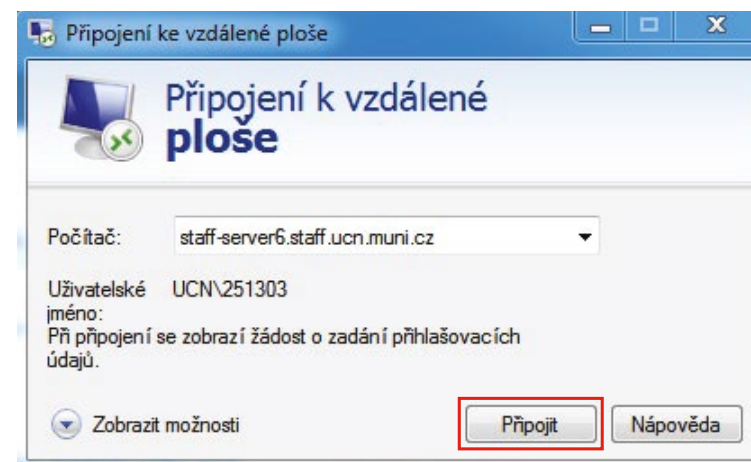
Vyberte disk, na němž máte uloženy podklady (fotky, texty, grafika) a budete jej využívat.  **Obr. 12**



Obr. 12

KROK 7

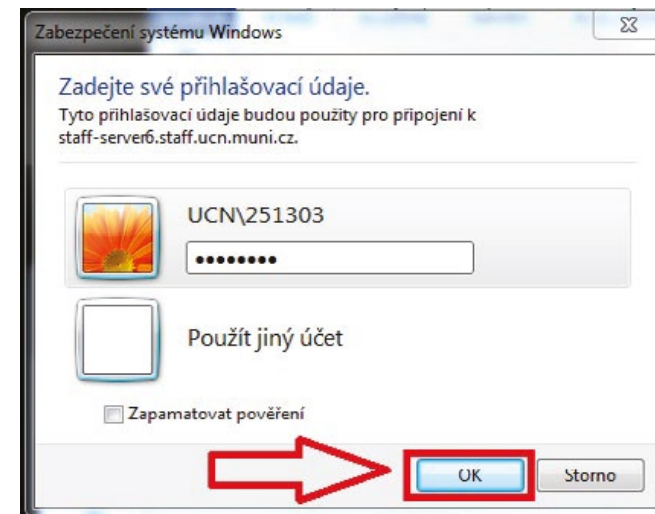
Zvolte možnost **OK** ( **Obr. 12**) a následně **Připojit**.  **Obr. 13**




Obr. 13

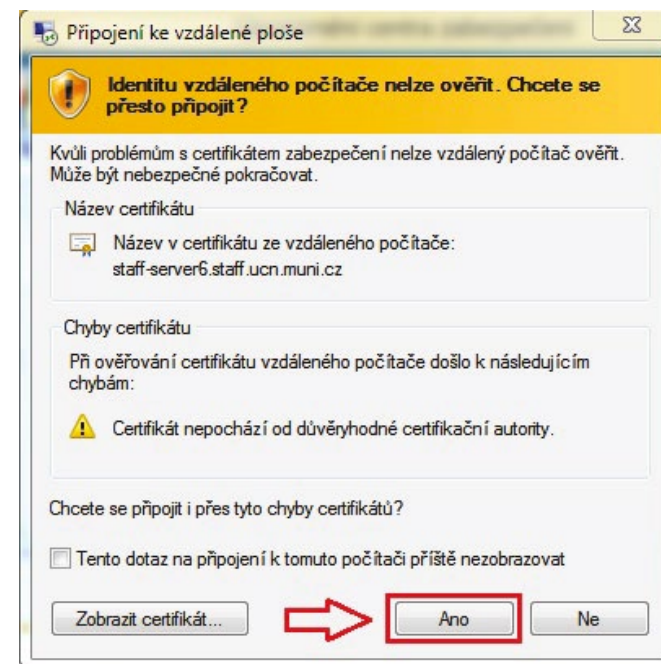
KROK 8

Zadejte své **sekundární heslo** a klikněte na **OK**.  **Obr. 14**



Obr. 14


Bezpečnostní varování lze ignorovat a ke vzdálenému počítači se připojit (volbou položky **Ano**).  **Obr. 15**

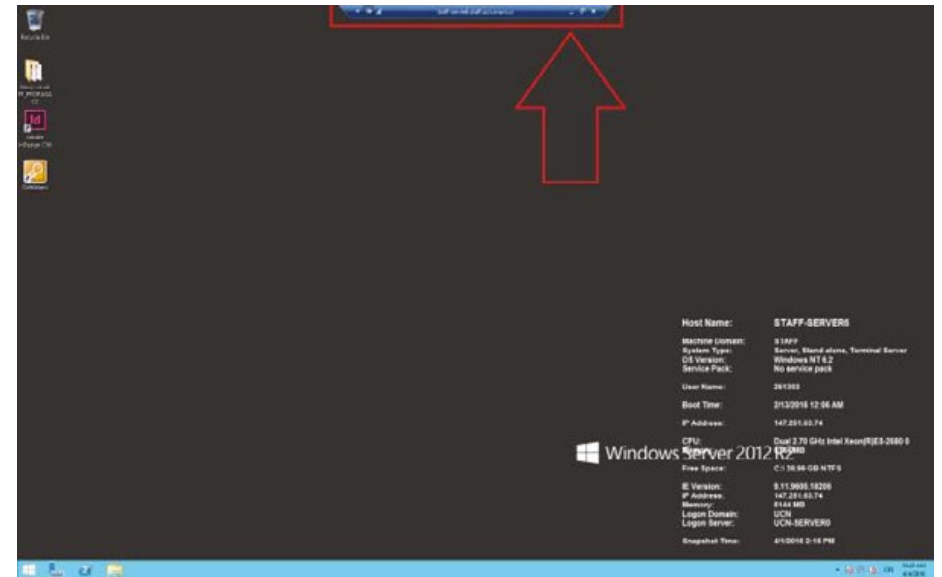


Obr. 15

KROK 9

Hotovo! Jste připojeni.

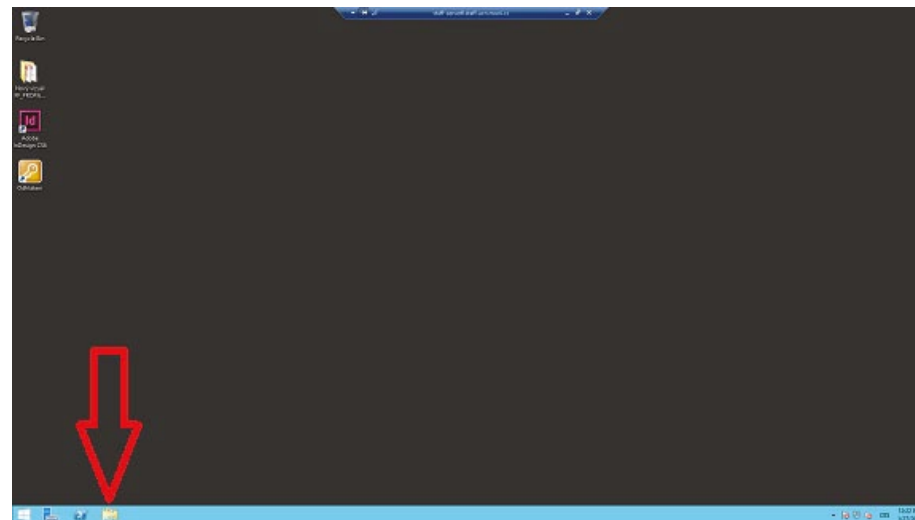
První nastavení plochy trvá asi 1-2 minuty.  **Obr. 16**




Obr. 16

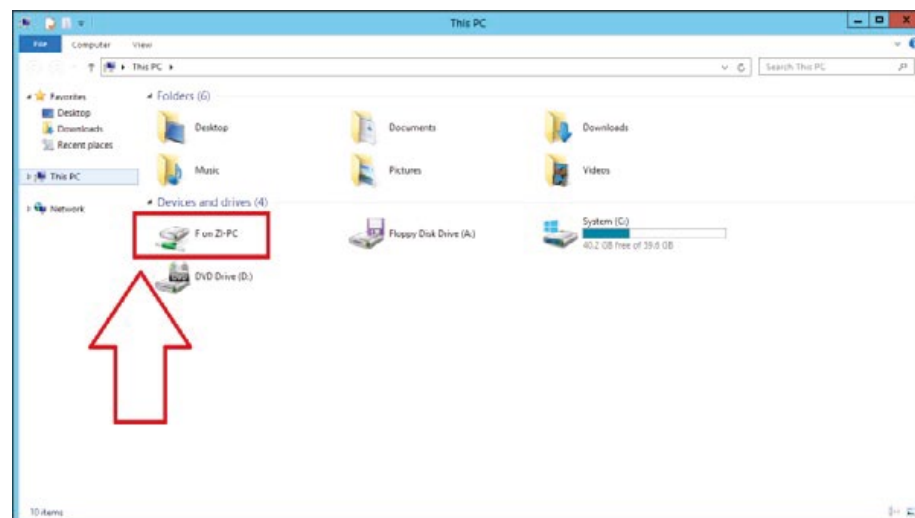
KROK 10

Spustíte-li **Prohlížeč souborů**,  **Obr. 17**




Obr. 17

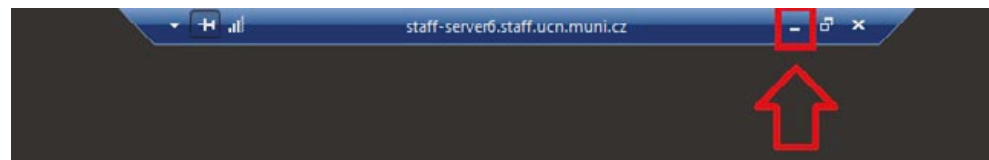
naleznete svůj přiřazený **disk**
v sekci **Devices and Drivers**.  **Obr. 18**




Obr. 18

KROK 11

Chcete-li se **vrátit na svou lokální plochu**, použijte tlačítko **Minimalizovat** v horní liště.  **Obr. 19**



Obr. 19

Návrat na vzdálenou plochu je možný prostřednictvím volby ikony **Vzdálená plocha** ve spodní liště.  **Obr. 20**



Obr. 20

MUNI
ARTS