

# „Karty programů“ na webu FF MU

Manuál k úpravám

Aktualizace leden 2025

# Karty programů


- webové stránky s detailními informacemi o jednotlivých studijních programech
- dostupné v sekci Pro uchazeče > Co můžete studovat
- generují se automaticky z různých zdrojů
- stejná podoba na webu fakulty i MU a v E-přihlášce

**Název programu**  
IS MU – nelze měnit

**Základní informace**  
Generují se  
automaticky dle  
parametrů programu  
v IS MU

**Video a/nebo  
fotografie**  
Umbraco – spravuje  
OVV (Mgr. Tomáš  
Weissar)

## Latinský jazyk a literatura

**Bakalářské studium v prezenční**  formě.

Program je možné studovat **jednooborově** nebo **v kombinaci s jiným programem**.

**PODAT PŘIHLÁŠKU**

Termín podání přihlášky do půlnoci **28. 2. 2023**.



**Co se naučíte**



# Video

- uchazeči by si z videa měli odnést
  - povědomí o prostředí, vybavení učeben / knihoven – natáčet přímo v těchto prostorách, případně zmínit, co je na nich výjimečného a jak pomáhají / zpříjemňují studium
  - dobrý pocit z vyučujících – získat pár slov od oblíbených vyučujících, kteří tu působí
  - těšení na spolužáky – např. natočit setkání / práci některého spolku, vzkazy spolužáků nově příchozím studentům
  - důvěru v přínos studia – pomocí povídání se studenty nebo učiteli
- **profesionální pořízení promo klipu nabízí pracovištím**

## Videostudio CIT FF MU

- **na kartě každého programu může být jen jedno video!**

# Fotografie

- prostředí (budovy, interiéry, laboratoře), ve kterém se studenti budou učit, používané vybavení, fotky z terénu
- lidé, se kterými se budou potkávat – učitelé, studenti, při reálných činnostech z praxí či výsledky práce studentů
- akce, které se tu pořádají nebo s programem souvisí
- ne nesouvisející nebo rušivý obsah (např. neonový poutač hospody nebo reklamní banner v pozadí)
- ne „bezobsažné“ fotografie („student kouká na tabuli“, „student píše do sešitu“) – mají program skutečně ilustrovat
- **fotografií může být na webu programu na rozdíl od videa více**
- **nabízíme k dispozici fotoarchiv OVV z akcí + fotografie ambasadourů z našich kampaní**

# Videa a fotografie – technické požadavky

- video v dobré kvalitě, musí být vystaveno na YouTube (lze využít kanál fakulty)
- fotografie ve formátu JPG, ideálně na šířku v poměru 16:9, rozlišení alespoň 1280x960 px, zaostřené, vyvážené, esteticky hodnotné
- **vložení fotografií na web zajistí OVV FF MU, případně nabízí také konzultace k jejich výběru**

# Videa a fotografie – GDPR

- **POZOR! U všech typů materiálů je nezbytné získat souhlas zobrazených/citovaných osob!**
- v případě fotografií/videí je oficiálně potřebná podepsaná [smlouva s modelem](#)
  - **administrace papírově bez odměny**
    - ze vzoru odmažte pasáže týkající se odměny
    - zajistěte podpis modelu a prostřednictvím sekretářky svého pracoviště také podpis děkanky
    - podepsanou smlouvu následně doručte k archivaci na Oddělení vnějších vztahů
  - **administrace papírově s odměnou**
    - zajistěte podpis modelu a prostřednictvím sekretářky svého pracoviště také podpis děkanky
    - kopii podepsané smlouvy doručte k archivaci na Oddělení vnějších vztahů (originál si ponechá při výplatě Ekonomické oddělení)
    - výplatu proveďte v kooperaci se sekretářkou svého pracoviště v režimu inominátní smlouvy
  - **administrace elektronicky**
    - lze pouze s odměnou (alespoň symbolickou) z centrálních prostředků, ale na základě domluvy je to možné
    - v případě zájmu kontaktujte Oddělení vnějších vztahů (Mgr. Tomáš Weissar)

**Představení  
studijního  
programu  
a návodné otázky  
IS MU – spravuje  
garant (*Upravit  
marketingové texty*)**

**POZOR! Maximálně  
rozsah rubriky je  
2000 znaků.**

## Co se naučíte

Toužíte poznat starý Řím nebo středověkou Evropu? Chcete umět **jazyk** a **poznat literaturu**, která formovala naši kulturu nebo se dozvědět, jak to bylo s Caesarem a Kleopatrou? Na Ústavu klasických studií můžete pomyslně překonat dvoutisíciletou hranici, naučit se jazyk, který po staletí spojoval Evropu, a v originále si přečíst Vergilia nebo Jana Husa.

Naučíte se jazyk, ve kterém formulovali své myšlenky antičtí i středověcí literáti, filosofové, vědci a politici. Poznáte latinu, která byla až do 19. století společným jazykem všech vzdělanců. Uvidíte, že latina je všude kolem nás – latinské nápisy čteme na budovách i na tetování. Latina je **základem románských jazyků** a slova latinského původu najdete v angličtině i v češtině.

V průběhu studia vás čeká nejprve **intenzivní výuka** latiny, abyste mohli začít číst texty antických autorů a přímo se seznamovat s antickou literaturou a jejím dědictvím pro současnou společnost. Čekají vás také například kurzy **starověkých dějin** a **mytologie**.

V průběhu studia si vybíráte z mnoha zajímavých volitelných předmětů. Můžete si přečíst latinsky Harryho Pottera, zahrát si divadlo nebo soutěžit v antickém pětiboji. Nabídneme vám přednášky domácích i zahraničních odborníků a během studia můžete vyjet v rámci programu Erasmus+ na některou z evropských univerzit. Čekají vás také **exkurze** po antických památkách a **studijní soustředění**, které spojuje čtení latinských textů se zábavným programem v příjemném prostředí mimo fakultu.

## Je studium programu pro vás?

Odpovězte si na následující otázky:

- Chcete porozumět světu starého Říma? Zajímá vás antika a její kulturní dědictví pro naši současnou společnost?
- Baví vás rozplétat složitá souvětí a odhalovat skryté významy textu?
- Chcete rozumět latinským napsům kolem nás?
- Chcete si přečíst římské autory v originále a proniknout tak přímo ke kořenům evropské kultury?
- Láká vás studium komornějšího programu s rodinnou atmosférou?

Pokud jste vícekrát odpověděli ano, neváhejte a podejte si přihlášku!



# Aplikace Garant v IS MU

Úpravy zde se na web  
propisují se zpožděním  
až 24 hodin!

**FF B-CS\_ Čínská studia**

Název anglicky: Chinese Studies  
bakalářský, 3 r., Bc., vyučovací jazyk: čeština 🇨🇪  
Akreditace: 5. 8. 2018 – 4. 8. 2028  
Garant: Mgr. et Mgr. Dušan Vávra, Ph.D.  
Změněno: 31. 7. 2018 12:36,46, Mgr. Jakub Vykydal

- Katalog programů
- Dokumenty 16
- Vyučující 11
- Programová rada 9
- Členové komisí SZZ 7
- Diskusní fórum pro uchazeče 11
- Komunita
- Manažerská data
- Časté dotazy

- Upravit základní údaje
- Upravit charakteristiku
- Upravit marketingové texty
- Upravit zástupce garanta
- Upravit kontaktní osoby

Studijní plány ?

- FBCSpj Čínská studia  
prezenční, jednooborový ! 1
- FBCSpH Čínská studia  
prezenční, hlavní ! 1
- FBCSpV Čínská studia  
prezenční, vedlejší ✓

# Marketingové popisy programů

- jazyk srozumitelný cílové skupině (maturanti)
- stručné a jasné představení náplně programu – nesnažte se program přehnaně „prodat“, student pak může být zklamaný a odchází (> studijní neúspěšnost!)
- kratší věty, členění do odstavců, důležité informace tučně (s kurzívou spíše šetřit), případně odrážky a klikatelné odkazy
  - formátování lze provést přímo v ISu pomocí jednoduchého editoru
- **prosíme o dodržování základních jazykových a typografických zásad definovaných příslušným fakultním [metodickým listem](#)**
- OVV FF MU nabízí konzultace k formulacím textů a zajištění jazykové korektury
- k dispozici je také celouniverzitní [modelový text](#)

## Motto

IS MU – spravuje  
garant (*Upravit  
marketingové texty*)

## Testimoniál studenta

Umbraco – spravuje  
OVV (*Mgr. Tomáš  
Weissar*)

## Praxe a Chcete vědět víc?

IS MU – spravuje  
garant (*Upravit  
marketingové texty*)

- Chcete si přečíst římské autory v originále a proniknout tak přímo ke kořenům evropské kultury?
- Láká vás studium komornějšího programu s rodinnou atmosférou?

Pokud jste vícekrát odpověděli ano, neváhejte a podejte si přihlášku!

---

**„Nemo nascitur sapiens, sed fit. – Nikdo moudrý z nebe nespádl.“**

**Seneca**

---

---

**„Od studia latiny mě nejprve všichni zrazovali. Nakonec jsem ale dostal svolení jít latinu studovat, když ji zkombinuji s něčím alespoň trochu praktičtějším. A musím říct, že mě opravdu chytl, a to hlavně díky celkově přátelské atmosféře, která panuje na Ústavu klasických studií.“**



**Tomáš Weissar**

student programu Latinský jazyk a literatura

---

## Praxe

System povinných praxí není součástí bakalářského studia latiny.

## Chcete vědět víc?

Navštivte webové stránky [Ústavu klasických studií](#), který výuku latiny zajišťuje, a zjistěte, jaké akce pořádá mimo výuku, do jakých aktivit se budete moci zapojit a mnoho dalšího.

**Uplatnění absolventů**

# Marketingové popisy programu

## – sekce **Chcete vědět víc?**

- většinou nevzhledné, strohé odkazy na weby kateder
- upravuje se v sekci Upravit marketingové texty > Další informace
- **navrhujeme znění ve stylu:**

*Navštivte webové stránky [Ústavu klasických studií](#), který výuku latiny zajišťuje, a zjistěte, jaké akce pořádá mimo výuku, do jakých aktivit se budete moci zapojit a mnoho dalšího.*

- odkaz nutno vložit pomocí HTML kódu:

... `<a href="http://classics.phil.muni.cz">Ústavu klasických studií</a>...`

**Uplatnění**  
IS MU – spravuje  
garant (*Upravit  
marketingové texty*)

**Testimoniál  
absolventa**  
Umbraco – spravuje  
OVV (*Mgr. Tomáš  
Weissar*)

## Chcete vědět víc?

<http://classics.phil.muni.cz/studium>

### Uplatnění absolventů

Jako absolvent či absolventka získáte během studia široký kulturní rozhled a dovednosti, se kterými najdete uplatnění v různých kulturních institucích. Pracovat můžete například v **archivech, knihovnách, muzeích, kulturních centrech**. Zaměstnavatelé napříč obory ocení váš obecný kulturní rozhled, schopnost kriticky pracovat s informacemi a analyticky přistupovat k řešení problémů. Uplatnit se můžete také na různých **redaktorských a editorských** pozicích v médiích v kulturně a literárně orientovaných rubrikách.

---

„Jako novinář oceňuji na svém studiu klasické filologie a historie především to, že mě naučilo hledat a najít relevantní prameny, rychle se zorientovat v textu, vytáhnout z něj to nejdůležitější a samozřejmě ověřit jeho pravdivost. Občasné použití latinské fráze v rozhovorech s hosty je příjemná třešnička na dortu.“



Jiří Václavek

moderátor ČT24 a absolvent Latinského jazyka a literatury

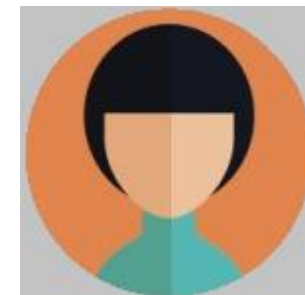
---

**Podmínky přijetí**

**Termíny**

# Testimoniály

- mají představovat výhody studia programu v konkrétní podobě (tedy ne „studium programu je skvělé“, ale v čem je skvělé – osobní přístup vyučujících, možnost brzkého zapojení do praxe, vybavené laboratoře apod.)
- rozsah cca 50, max. 100 slov
- doplněny fotografií
  - čtvercový výřez min. 200x200 px



# Testimoniály a fotografie – GDPR

- **POZOR! U všech typů materiálů je nezbytné získat souhlas zobrazených/citovaných osob.**
- Pro testimoniály (včetně portrétní fotografie) stačí souhlas v e-mailu (přepošlete společně s podklady na OVV).



**Podmínky přijetí  
IS MU – spravuje  
studijní oddělení  
(Bc – Mgr. Lucie  
Martínková,  
NMgr – Mgr. Kateřina  
Boberová, Ph.D.)**

## Podmínky přijetí

Kritérium pro přijetí ke studiu představují výsledky **Testu studijních předpokladů (TSP)**. Uchazeči mohou být přijati také na základě dalších kritérií, viz Přijetí bez přijímací zkoušky. K výsledkům Národních srovnávacích zkoušek SCIO se na Filozofické fakultě Masarykovy univerzity nepřihlíží.

E-přihlášky ke studiu podávejte od **1. 11. 2021** do **28. 2. 2022**.

Termín konání zkoušky bude uveden v elektronické pozvánce ke zkoušce, která bude vložena do e-přihlášky.

Papírové pozvánky fakulta uchazečům nezasílá. Uchazeči, kteří se ve sdruženém studiu hlásí do hlavního a vedlejšího plánu, musí splnit podmínky přijetí do obou těchto plánů.

## Test studijních předpokladů (TSP)

Aktuální informace [najdete zde](#)

## Oborová zkouška

Pro přijetí ke studiu tohoto programu není třeba skládat oborovou zkoušku.

## Přijetí bez přijímací zkoušky

Prominutí přijímací zkoušky je možné na základě splnění alespoň jednoho z následujících kritérií:

1. umístění na prvních třech místech v celostátním kole v kategorii A či na prvních třech místech v zemském nebo celostátním kole v kategorii B na Olympiádě z latinského jazyka - Certamen Latinum;
2. prospěchu z profilových předmětů stanovených fakultou: český jazyk (ne slovenský), dva cizí jazyky a další libovolný předmět dle vlastního výběru uchazeče z následující nabídky: anglický jazyk, čínština, dějepis, francouzský jazyk, hudební výchova, informatika, italský jazyk, latina, matematika, německý jazyk, ruský



**Termíny**  
IS MU –  
harmonogram  
a vývěsky, spravuje  
centrálně RMU

Tlačítko „Fakultní  
termíny“ vede do  
sekce našich akcí pro  
uchazeče

**Podmínky přijetí**

## Termíny

1.11.2021 - 28.2.2022

Termín pro podání přihlášek [↗](#)

—

21.1.2022

Den otevřených dveří na Filozofické fakultě MU | [ONLINE](#) [↗](#)

—

[Termíny přijímacích zkoušek](#)

[Termíny přihlášek](#)

[Fakultní termíny](#)

**Možnosti studia**

**Předměty – příklad průchodu studiem**

**Navazující studium**

## Informace o studiu

## Možnosti studia IS MU – dle akreditace, spravuje garant

### Možnosti studia

#### Jednooborové studium

Studium, ve kterém má student předem jasně definovaný seznam povinných předmětů. Ty si zpravidla doplní z široké nabídky povinně volitelných a volitelných předmětů. Vybranému vědnímu oboru se pak věnuje naplno.

- > Prezenční studium v češtině  
[Co se naučíte](#)

**PODAT PŘIHLÁŠKU**

#### Sdružené studium

V rámci sdruženého studia má uchazeč možnost věnovat hlavní část studia (120 kreditů) jednomu studijnímu programu, který si doplní dalším – tzv. vedlejším (60 kreditů). Student se zapisuje do studijního programu, ve kterém absolvuje hlavní studium, na vysokoškolském diplomu má potom programy uvedeny oba dva. Výjimkou jsou programy směřující k profesi učitele, kde jsou oba předměty studia rovnocenné a závěrečnou práci je možné psát v rámci libovolné aprobace.

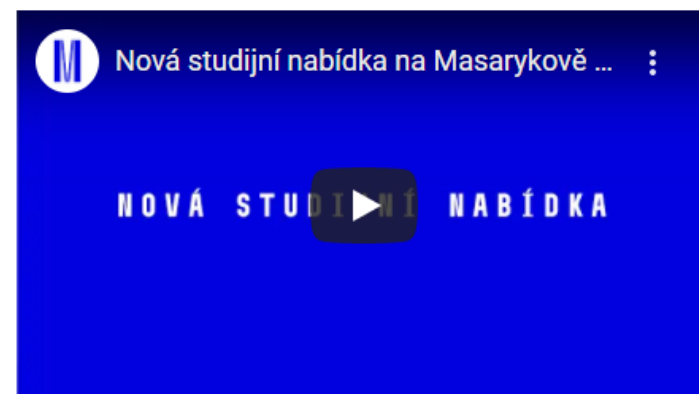
#### Kombinace s programy z Filozofické fakulty

- > Latinský jazyk a literatura (hlavní), prezenční studium  
+ [Anglický jazyk a literatura](#) (vedlejší) – Filozofická fakulta

- > Latinský jazyk a literatura (hlavní), prezenční studium  
+ [Archeologie](#) (vedlejší) – Filozofická fakulta

- > Latinský jazyk a literatura (hlavní), prezenční studium  
+ [Archivnictví](#) (vedlejší) – Filozofická fakulta

- > Latinský jazyk a literatura (hlavní), prezenční studium  
+ [Baltistika](#) (vedlejší) – Filozofická fakulta



## Předměty IS MU – dle studijního plánu, spravuje garant

### Předměty – příklad průchodu studiem

Jak může vypadat vaše studium:

#### Jednooborové studium

##### Prezenční studium v češtině

**Tučně** – povinné předměty

**Netučně** – povinně volitelné předměty

##### 1 . SEMESTR

- > [Antická mytologie: bohové](#)
- > [Antická řecká literatura: od Homéra k Eurípidovi](#)
- > [Latinská gramatika I](#)
- > [Úvod do studia klasické filologie I](#)
- > [Tutorium k latinské gramatice I, III, V](#)

##### 3 . SEMESTR

- > [Dějiny starověkého Říma II](#)
- > [Klasická řečtina pro neoborové studenty I](#)
- > [Latinská gramatika III](#)
- > [Římská literatura republiky: od Livia Andronica k Ciceronovi](#)

##### 2 . SEMESTR

- > [Antická mytologie: hrdinské mýty](#)
- > [Antická řecká literatura: attická próza a helénistické období](#)
- > [Dějiny starověkého Říma I](#)
- > [Latinská gramatika II](#)
- > [Seminář k četbě \(Caesar\)](#)
- > [Úvod do jazykovědy](#)
- > [Úvod do studia klasické filologie II](#)
- > [Jazyky a písmo ant. Středomoří \(Itálie\)](#)
- > [Studijní soustředění](#)
- > [Tutorium k latinské gramatice II, IV](#)

##### 4 . SEMESTR

- > [Klasická řečtina pro neoborové studenty II](#)
- > [Latinská gramatika IV](#)
- > [Římská literatura: Augustovo a Neronovo období](#)
- > [Samostatná četba \(Sallustius\)](#)

# Logika zobrazování předmětů

- Zobrazují se pouze předměty vypsané ve studijních plánech daného studijního programu (IS MU – Garant)
- Současně se vypisují pouze P nebo PV předměty, u kterých je indikován semestr. Ty předměty, které podmínku nesplňují, se na webu nezobrazí. Proto je poměrně snadné úpravou „doporučeného semestru“ vyhrát si s tím, jak se předměty na webu zobrazí.
- Předměty se zobrazují pouze v případě, že je v místě, kde se edituje studijní plán, za složkou skupiny předmětů v hranaté závorce uvedeno „P“ nebo „PV“.

- L Společný univerzitní základ (15 kr.)
- L Bakalářská práce (min. 10 kr.) [P]
- L Povinné předměty [P]
- L Povinně volitelné předměty [PV]
- L Volitelné předměty [V]

# Logika zobrazování předmětů

- Web se podívá na kódy předmětů, které jsou v plánech a hledá podle nich předměty v posledním aktivním (živém) období a podle toho je vypíše a přidá klikatelný odkaz do ISu na onen předmět. Tento postup může mít ve výjimečných případech za následek, že se předmět bude vypisovat pod jiným názvem, než je v akreditačním období.
- Pokud tento předmět v „živém“ období nenalezne, použije název z „akreditační“ šablony a předmět pouze vypíše. Nepřidá ovšem žádný odkaz na podrobnosti o předmětu.
- Výpis jako takový samozřejmě není závazný pro daný studijní program a studenti/uchazeči na jeho základě nemohou vyžadovat jeho naplnění ve vlastním studiu. Výpis je ilustrativní a uchazeči si na jeho základě mají udělat představu o studiu v programu/plánu.
- Záměr je takový, aby tento výpis byl dlouhodobě automaticky udržitelny (co nejvíce odpovídal realitě) i v případech, že se v předmětech budou dělat dílčí změny. Bude to fungovat, dokud se předměty nepřekódují, aniž by se tato změna promítla do studijního plánu v garantovi.

**Navazující studium**  
IS MU – spravuje  
garant (*Upravit  
marketingové texty*)

**Souhrnné  
informace**  
IS MU – dle  
akreditace, spravuje  
garant

**Možnosti studia**

**Předměty – příklad průchodu studiem**

**Navazující studium**

Po absolvování bakalářského studia můžete pokračovat do **navazujícího magisterského programu**, kde se lze **specializovat** kromě klasické latiny také na latinu středověkou, případně se rozhodnout pro studium učitelské.

## Informace o studiu

Zajišťuje	<a href="#">Filozofická fakulta</a>
Typ studia	bakalářský ?
Forma	prezenční ? ano kombinovaná ? ne
Možnosti studia	jednooborově ? ano jednooborově se specializací ? ne v kombinaci s jiným programem ? ano
Doba studia	3 roky
Vyučovací jazyk	čeština
<a href="#">Bodové hranice a počty přijatých z minulých let</a>	

**Odkaz na stránku  
fakulty**

Umbraco – spravuje  
centrálně RMU

**Odkaz na starší  
výsledky**

Umbraco – spravuje  
centrálně RMU

**Diskusní fórum**  
IS MU – vytváří se  
automaticky pro  
každý program

**Konzultant  
programu**  
IS MU – spravuje  
garant (*Upravit  
kontaktní osoby*)

**Newsletter**  
Umbraco – spravuje  
OVV

## Váháte? Máte otázku?

Nechte si poradit v diskusním fóru Masarykovy univerzity

[Diskusní fórum MUNI](#)

### Nebo nám pošlete e-mail

Potřebujete zjistit něco o přijímacím řízení, TSP, termínech nebo máte jinou obecnou otázku?

Napište nám na [prihlaska@muni.cz](mailto:prihlaska@muni.cz).

Zajímá vás obsah a podmínky studia programu Historie? Zeptejte se přímo konzultanta programu:



**Mgr. Tomáš Dvořák, Ph.D.**

Konzultant programu

e-mail: [program-24455@mail.muni.cz](mailto:program-24455@mail.muni.cz)

## Nechcete nic důležitého promeškat?

Napište nám svůj e-mail a my vás budeme newsletterem informovat o důležitých akcích a termínech.

**Volitelné odkazy na vlastní web programu a/nebo web katedry**  
Umbraco – spravuje OVV (Mgr. Tomáš Weissar)

## Váháte? Máte otázku?

Zajímá vás, jak to chodí na katedře?  
Podívejte se na její web

[Web katedry](#)

Nechte si poradit v diskusním fóru  
Masarykovy univerzity

[Diskusní fórum MUNI](#)

### Nebo nám pošlete e-mail

Potřebujete zjistit něco o přijímacím řízení, TSP, termínech nebo máte jinou obecnou otázku?

Napište nám na [prihlaska@muni.cz](mailto:prihlaska@muni.cz).

Zajímá vás obsah a podmínky studia programu Řecká a latinská studia? Zeptejte se přímo konzultanta programu:



**Mgr. Jana Mikulová, Ph.D.**

Konzultant programu

e-mail: [program-26945@mail.muni.cz](mailto:program-26945@mail.muni.cz)

## Nechcete nic důležitého promeškat?

Napište nám svůj e-mail a my vás budeme newsletterem informovat o důležitých akcích a termínech.



# TIP: Zobrazení portrétní fotografie

- Chcete-li, aby byla součástí vizitky konzultanta i jeho fotografie, musí daná osoba v [IS MU](#) povolit její zobrazování na veřejném webu (režim B).

Domů 🏠

MOJE APLIKACE

- Pošta Gmail
- Učitel
- Student
- Publikace
- Rozvrh hodin ↗
- Latinské bestsellery ↗
- Latina I ↗



ZVOLIT TENTO REŽIM

Toto je implicitní režim, který má automaticky nastaven každý nový uživatel t touto aplikací. V tomto režimu Vaši fotografii vidí jenom ti, co se přihlásili o administrativy). Na veřejném webu (neautentizovaném, bez přihlašování p není.

Máte-li nastaven tento režim, vidíte v autentizovaném webu fotografie vš modifikované fotografie těch, kteří si zapnuli volbu C).

**B: fotografie se zobrazuje jak přihlášeným uživatelům, tak i na veřejném webu**



ZVOLIT TENTO REŽIM

Tímto režimem oproti režimu A rozšiřujete možnost dát zhlédnout svoj fo celému světu. Na autentizovaném webu bude fotografie dostupná stejně se projeví ihned. Doporučujeme volbu B vybrat v případě, že se chcete pre

Máte-li nastaven tento režim, vidíte v autentizovaném webu fotografie vš modifikované fotografie těch, kteří si zapnuli volbu C). Tzn. že Vy uvidíte to

**C: fotografie se zobrazuje pouze přihlášeným uživatelům a doplněná o identifikac**



ZVOLIT TENTO REŽIM

Režim C je určen pro ty, kteří se obávají anonymního zneužití a nekontrol zobrazovat svoji fotografii přihlášeným uživatelům potlačit a chtějí mít mo zobrazením Vaše fotografie popsána číslem učo toho, kdo si fotografií zob

Máte-li nastaven tento režim, vidíte v autentizovaném webu všechny fotog Tzn. že po zapnutí této volby nevidíte žádnou fotografii čistou.

V okamžiku, kdy režim C přepnete zpět na režim A nebo B, uvidí ihned osta fotografie ostatních doplněné o svoje učo. Toto omezení je zavedeno prot

M U N I  
A R T S