

# POŽÁRNÍ EVAKUAČNÍ PLÁN – 2.PP

Upravuje postup při evakuaci osob a materiálu z objektů zasažených nebo ohrožených požárem, popř. při jiné mimořádné události. Evakuace bude probíhat současně pro všechny prostory a vyskytující se osoby.

Evakuaci organizuje tajemník fakulty nebo vedoucí správy budov nebo vedoucí ústavu či jeho zástupce anebo pracovník sekretariátu v součinnosti se členy preventivní požární hlídky. Evakuace bude řízena z prostoru vrátnice areálu prostřednictvím domácího rozhlasu. Evakuace bude prováděna za pomoci všech přítomných zaměstnanců Masarykovy univerzity – Filozofické fakulty.

Evakuace bude vyhlášena ústním voláním „HORÍ!“ a akustickým signálem od domácího rozhlasu.

Při evakuaci budou využity veškeré dostupné (označené) únikové cesty a únikové (nouzové) východy vedoucí na volné prostranství (viz grafická část). Evakuace je prováděna nechráněnými únikovými cestami vedoucími přímo na volné prostranství nebo ústícími do chráněných únikových cest. V objektu je instalováno nouzové osvětlení únikových cest, dále odvětrání chráněných únikových cest. Při evakuaci lze využít evakuačních výtahů.

Evakuované osoby, se svými osobními věcmi, se budou shromažďovat ve dvoře areálu. Kontrolu počtu evakuovaných osob bude provádět tajemník nebo jím pověřená osoba.

První pomoc evakuovaným osobám poskytnou zaměstnanci proškolení a pověřeni pro její poskytování. Podle potřeby zajistí přivolání rychlé záchranné služby.

Evakuace materiálu se nebude provádět.

Zpracoval: Ing. Zdeněk Ondra – OZO, č. osv. Š-OZO/58/2009

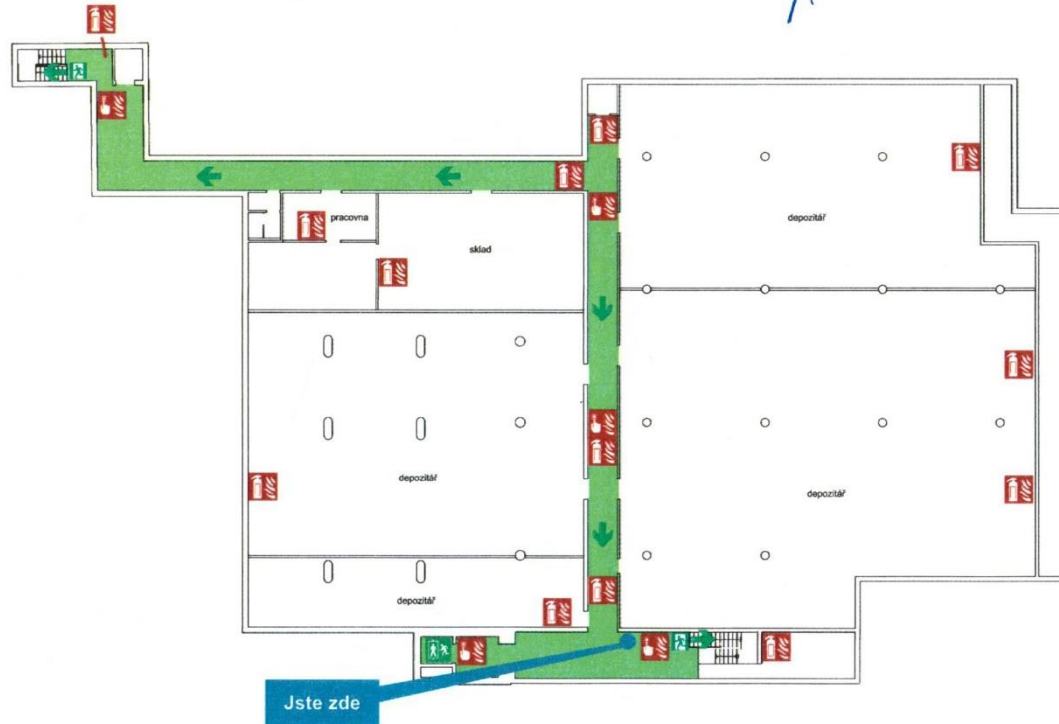
Datum zpracování: 01.12.2014

Schválil: děkan MU - FF

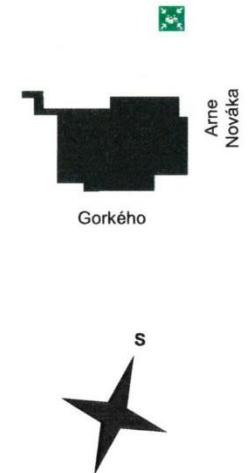
č. výkresu: 99321-010/01

## LEGENDA

- ← Úniková cesta
- Únikový východ
- Shromaždiště osob
- Přenosný hasicí přístroj
- Tlačítkový hlásič požáru
- Evakuační výtah



## PŘEHLEDOVÝ PLÁN



# POŽÁRNÍ EVAKUAČNÍ PLÁN – 1.PP

Upravuje postup při evakuaci osob a materiálu z objektů zasažených nebo ohrožených požárem, popř. při jiné mimořádné události. Evakuace bude probíhat současně pro všechny prostory a vyskytující se osoby.

Evakuaci organizuje tajemník fakulty nebo vedoucí správy budov nebo vedoucí ústavu či jeho zástupce anebo pracovník sekretariátu v součinnosti se členy preventivní požární hlídky. Evakuace bude řízena z prostoru vrátnice areálu prostřednictvím domácího rozhlasu. Evakuace bude prováděna za pomoci všech přítomných zaměstnanců Masarykovy univerzity – Filozofické fakulty.

Evakuace bude vyhlášena ústním voláním „HORŮ!“ a akustickým signálem od domácího rozhlasu.

Při evakuaci budou využity veškeré dostupné (označené) únikové cesty a únikové (nouzové) východy vedoucí na volné prostranství (viz grafická část). Evakuace je prováděna nechráněnými únikovými cestami vedoucími přímo na volné prostranství nebo ústíci do chráněných únikových cest. V objektu je instalováno nouzové osvětlení únikových cest, dále odvětrání chráněných únikových cest. Při evakuaci lze využít evakuačních výtahů.

Evakuované osoby, se svými osobními věcmi, se budou shromažďovat ve dvoře areálu. Kontrolu počtu evakuovaných osob bude provádět tajemník nebo jím pověřená osoba.

První pomoc evakuovaným osobám poskytnou zaměstnanci proškolení a pověřeni pro její poskytování. Podle potřeby zajistí přivolání rychlé záchranné služby.

Evakuace materiálu se nebude provádět.

Zpracoval: Ing. Zdeněk Ondra – OZO, č. osv. Š-OZO/58/2009

Datum zpracování: 01.12.2014

Schválil: děkan MU - FF

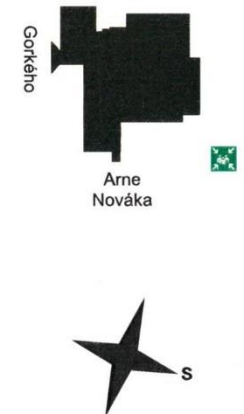
č. výkresu: 99321-010/04

## LEGENDA

- ← Úniková cesta
- 🚪 Únikový východ
- 👤 Shromaždiště osob
- 🚒 Přenosný hasicí přístroj
- 🚒 Nástěnný hydrant
- 🚒 Tlačítkový hlásič požáru
- 🚶 Evakuační výtah



## PŘEHLEDOVÝ PLÁN



# POŽÁRNÍ EVAKUAČNÍ PLÁN – 1.NP

Upravuje postup při evakuaci osob a materiálu z objektů zasažených nebo ohrožených požárem, popř. při jiné mimořádné události. Evakuace bude probíhat současně pro všechny prostory a vyskytující se osoby.

Evakuaci organizuje tajemník fakulty nebo vedoucí správy budov nebo vedoucí ústavu či jeho zástupce anebo pracovník sekretariátu v součinnosti se členy preventivní požární hlídky. Evakuace bude řízena z prostoru vratnice areálu prostřednictvím domácího rozhlasu. Evakuace bude prováděna za pomoci všech přítomných zaměstnanců Masarykovy univerzity – Filozofické fakulty.

Evakuace bude vyhlášena ústním voláním „HORÍ“ a akustickým signálem od domácího rozhlasu.

Při evakuaci budou využity veškeré dostupné (označené) únikové cesty a únikové (nouzové) východy vedoucí na volné prostranství (viz grafická část). Evakuace je prováděna nechráněnými únikovými cestami vedoucími přímo na volné prostranství nebo ústími do chráněných únikových cest. V objektu je instalováno nouzové osvětlení únikových cest, dále odvětrání chráněných únikových cest. Při evakuaci lze využít evakuačních výtahů.

Evakuované osoby, se svými osobními věcmi, se budou shromažďovat ve dvoře areálu. Kontrolu počtu evakuovaných osob bude provádět tajemník nebo jím pověřená osoba.

První pomoc evakuovaným osobám poskytnou zaměstnanci proškolení a pověřeni pro její poskytování. Podle potřeby zajistí přivolání rychlé záchranné služby.

Evakuace materiálu se nebude provádět.

Zpracoval: Ing. Zdeněk Ondra – OZO, č. osv. Š-OZO/58/2009

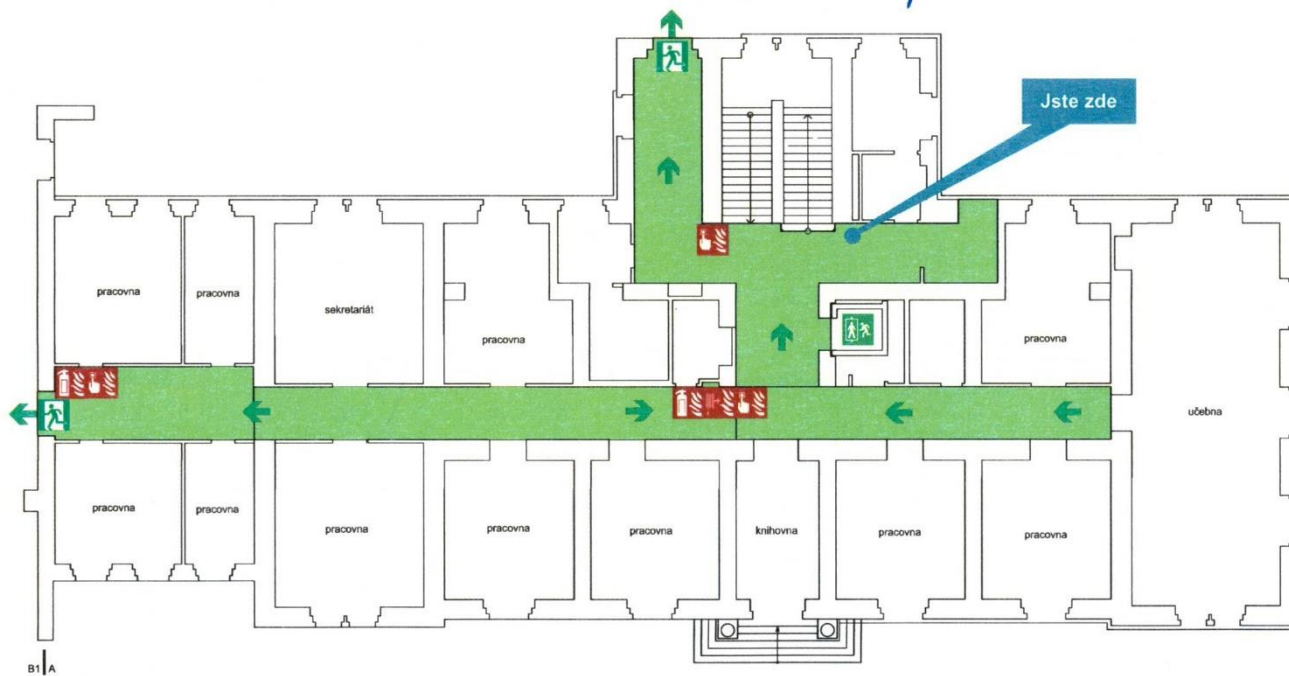
Datum zpracování: 01.12.2014

Schválil: děkan MU - FF

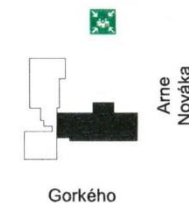
č. výkresu: 99321-010/07

## LEGENDA

- ← Úniková cesta
- 🚪 Únikový východ
- 👤 Shromaždiště osob
- 🔥 Přenosný hasicí přístroj
- 🔥 Nástěnný hydrant
- 🔥 Tlačítkový hlásič požáru
- 🚶 Evakuační výtah



## PŘEHLEDOVÝ PLÁN



# POŽÁRNÍ EVAKUAČNÍ PLÁN – 2.NP

Upravuje postup při evakuaci osob a materiálu z objektů zasažených nebo ohrožených požárem, popř. při jiné mimořádné události. Evakuace bude probíhat současně pro všechny prostory a vyskytující se osoby.

Evakuaci organizuje tajemník fakulty nebo vedoucí správy budov nebo vedoucí ústavu či jeho zástupce anebo pracovník sekretariátu v součinnosti se členy preventivní požární hlídky. Evakuace bude řízena z prostoru vratek areálu prostřednictvím domácího rozhlasu. Evakuace bude prováděna za pomoci všech přítomných zaměstnanců Masarykovy univerzity – Filozofické fakulty.

Evakuace bude vyhlášena ústním voláním „HORŮ“ a akustickým signálem od domácího rozhlasu.

Při evakuaci budou využity veškeré dostupné (označené) únikové cesty a únikové (nouzové) východy vedoucí na volné prostranství (viz grafická část). Evakuace je prováděna nechráněnými únikovými cestami vedoucími přímo na volné prostranství nebo ústími do chráněných únikových cest. V objektu je instalováno nouzové osvětlení únikových cest, dále odvětrání chráněných únikových cest. Při evakuaci lze využít evakuačních výtahů.

Evakuované osoby, se svými osobními věcmi, se budou shromažďovat ve dvoře areálu. Kontrolu počtu evakuovaných osob bude provádět tajemník nebo jím pověřená osoba.

První pomoc evakuovaným osobám poskytnou zaměstnanci proškolení a pověřeni pro její poskytování. Podle potřeby zajistí přivolání rychlé záchrané služby.

Evakuace materiálu se nebude provádět.

Zpracoval: Ing. Zdeněk Ondra – OZO, č. osv. Š-OZO/58/2009

Datum zpracování: 01.12.2014

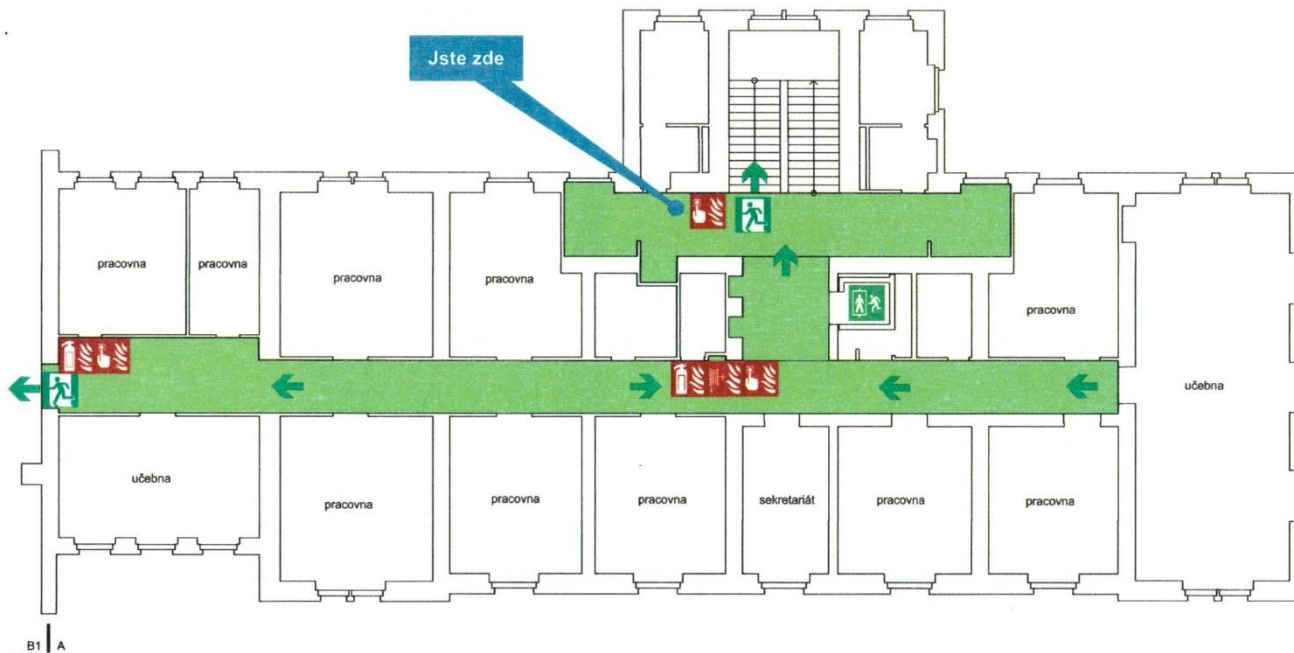
Schválil: děkan MU - FF

č. výkresu: 99321-010/13

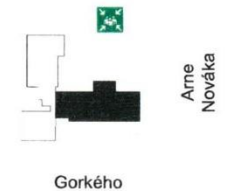
*Handwritten signature*

## LEGENDA

- ← Úniková cesta
- Únikový východ
- Shromaždiště osob
- Přenosný hasicí přístroj
- Nástěnný hydrant
- Tlačítkový hlásič požáru
- Evakuační výtah



## PŘEHLEDOVÝ PLÁN



# POŽÁRNÍ EVAKUAČNÍ PLÁN – 3.NP

Upravuje postup při evakuaci osob a materiálu z objektů zasažených nebo ohrožených požárem, popř. při jiné mimořádné události. Evakuace bude probíhat současně pro všechny prostory a vyskytující se osoby.

Evakuaci organizuje tajemník fakulty nebo vedoucí správy budov nebo vedoucí ústavu či jeho zástupce anebo pracovník sekretariátu v součinnosti se členy preventivní požární hlídky. Evakuace bude řízena z prostoru vrátnice areálu prostřednictvím domácího rozhlasu. Evakuace bude prováděna za pomoci všech přítomných zaměstnanců Masarykovy univerzity – Filozofické fakulty.

Evakuace bude vyhlášena ústním voláním „HORÍ“ a akustickým signálem od domácího rozhlasu.

Při evakuaci budou využity veškeré dostupné (označené) únikové cesty a únikové (nouzové) východy vedoucí na volné prostranství (viz grafická část). Evakuace je prováděna nechráněnými únikovými cestami vedoucími přímo na volné prostranství nebo ústími do chráněných únikových cest. V objektu je instalováno nouzové osvětlení únikových cest, dále odvětrání chráněných únikových cest. Při evakuaci lze využít evakuačních výtahů.

Evakuované osoby, se svými osobními věcmi, se budou shromažďovat ve dvoře areálu. Kontrolu počtu evakuovaných osob bude provádět tajemník nebo jím pověřená osoba.

První pomoc evakuovaným osobám poskytnou zaměstnanci proškolení a pověřeni pro její poskytování. Podle potřeby zajistí přivolání rychlé záchranné služby.

Evakuace materiálu se nebude provádět.

Zpracoval: Ing. Zdeněk Ondra – OZO, č. osv. Š-OZO/58/2009

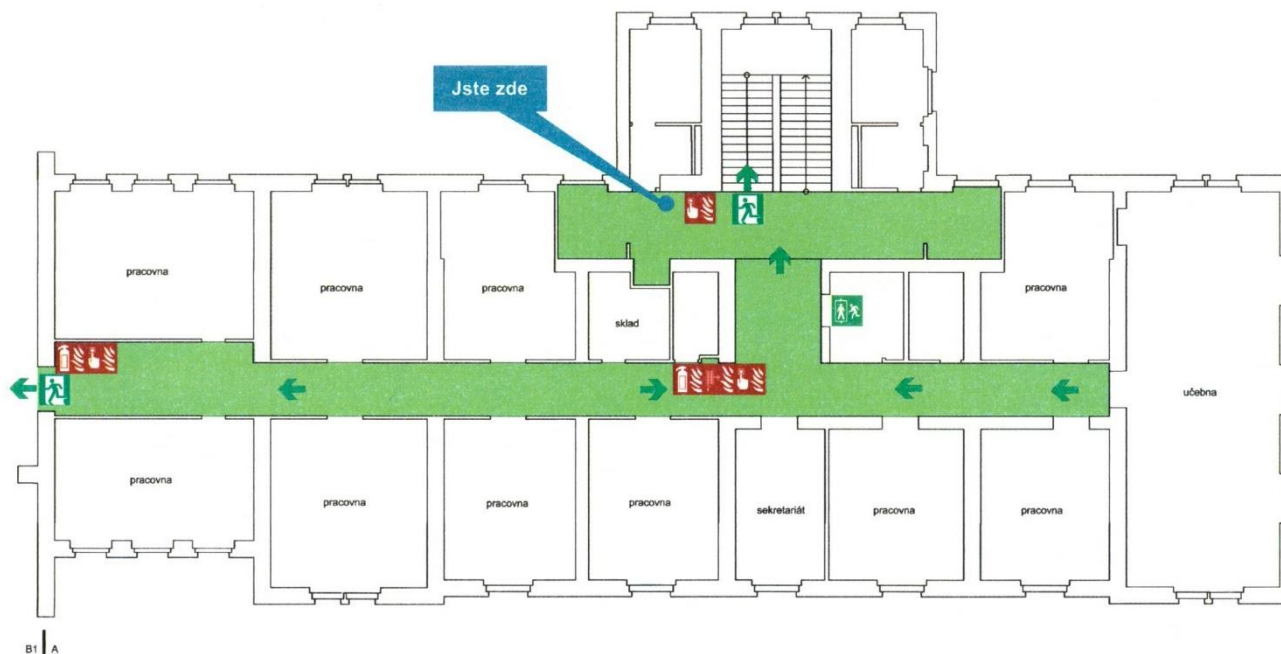
Datum zpracování: 01.12.2014

Schválil: děkan MU - FF

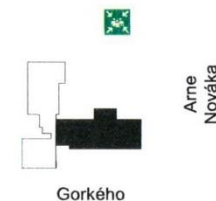
č. výkresu: 99321-010/16

## LEGENDA

- ← Úniková cesta
- Únikový východ
- Shromaždiště osob
- Přenosný hasicí přístroj
- Nástěnný hydrant
- Tlačítkový hlásič požáru
- Evakuační výtah



## PŘEHLEDOVÝ PLÁN



# POŽÁRNÍ EVAKUAČNÍ PLÁN – 4.NP

Upravuje postup při evakuaci osob a materiálu z objektů zasažených nebo ohrožených požárem, popř. při jiné mimořádné události. Evakuace bude probíhat současně pro všechny prostory a vyskytující se osoby.

Evakuaci organizuje tajemník fakulty nebo vedoucí správy budov nebo vedoucí ústavu či jeho zástupce anebo pracovník sekretariátu v součinnosti se členy preventivní požární hlídky. Evakuace bude řízena z prostoru vrátnice areálu prostřednictvím domácího rozhlasu. Evakuace bude prováděna za pomoci všech přítomných zaměstnanců Masarykovy univerzity – Filozofické fakulty.

Evakuace bude vyhlášena ústním voláním „HORÍ“ a akustickým signálem od domácího rozhlasu.

Při evakuaci budou využity veškeré dostupné (označené) únikové cesty a únikové (nouzové) východy vedoucí na volné prostranství (viz grafická část). Evakuace je prováděna nechráněnými únikovými cestami vedoucími přímo na volné prostranství nebo ústími do chráněných únikových cest. V objektu je instalováno nouzové osvětlení únikových cest, dále odvětrání chráněných únikových cest. Při evakuaci lze využít evakuačních výtahů.

Evakuované osoby, se svými osobními věcmi, se budou shromažďovat ve dvoře areálu. Kontrolu počtu evakuovaných osob bude provádět tajemník nebo jím pověřená osoba.

První pomoc evakuovaným osobám poskytnou zaměstnanci proškolení a pověřeni pro její poskytování. Podle potřeby zajistí přivolání rychlé záchrané služby.

Evakuace materiálu se nebude provádět.

Zpracoval: Ing. Zdeněk Ondra – OZO, č. osv. Š-OZO/58/2009

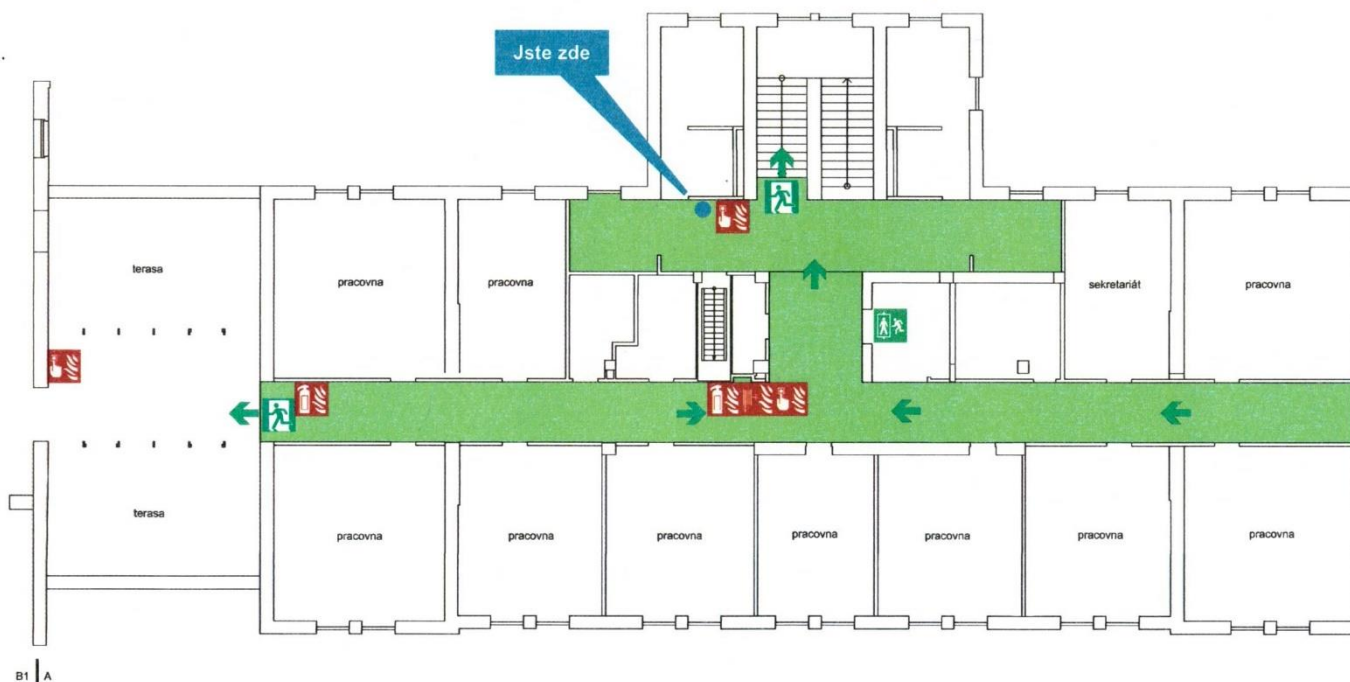
Datum zpracování: 01.12.2014

Schválil: děkan MU - FF

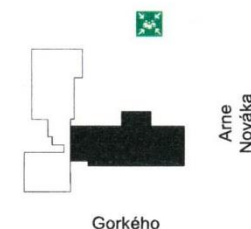
č. výkresu: 99321-010/19

## LEGENDA

- ← Úniková cesta
- 🚪 Únikový východ
- 🚒 Shromáždění osob
- 🚒 Přenosný hasicí přístroj
- 🚒 Nástěnný hydrant
- 🚒 Tlačítkový hlásič požáru
- 🚒 Evakuační výtah



## PŘEHLEDOVÝ PLÁN



# POŽÁRNÍ EVAKUAČNÍ PLÁN – 1.NP

Upravuje postup při evakuaci osob a materiálu z objektů zasažených nebo ohrožených požárem, popř. při jiné mimořádné události. Evakuace bude probíhat současně pro všechny prostory a vyskytující se osoby.

Evakuaci organizuje tajemník fakulty nebo vedoucí správy budov nebo vedoucí ústavu či jeho zástupce anebo pracovník sekretariátu v součinnosti se členy preventivní požární hlídky. Evakuace bude řízena z prostoru vrátnice areálu prostřednictvím domácího rozhlasu. Evakuace bude prováděna za pomoci všech přítomných zaměstnanců Masarykovy univerzity – Filozofické fakulty.

Evakuace bude vyhlášena ústním voláním „HOŘÍ!“ a akustickým signálem od domácího rozhlasu.

Při evakuaci budou využity veškeré dostupné (označené) únikové cesty a únikové (nouzové) východy vedoucí na volné prostranství (viz grafická část). Evakuace je prováděna nechráněnými únikovými cestami vedoucími přímo na volné prostranství nebo ústími do chráněných únikových cest. V objektu je instalováno nouzové osvětlení únikových cest, dále odvětrání chráněných únikových cest. Při evakuaci lze využít evakuačních výtahů.

Evakuované osoby, se svými osobními věcmi, se budou shromažďovat ve dvoře areálu. Kontrolu počtu evakuovaných osob bude provádět tajemník nebo jím pověřená osoba.

První pomoc evakuovaným osobám poskytnou zaměstnanci proškolení a pověřeni pro její poskytování. Podle potřeby zajistí přivolání rychlé záchranné služby.

Evakuace materiálu se nebude provádět.

Zpracoval: Ing. Zdeněk Ondra – OZO, č. osv. Š-OZO/58/2009

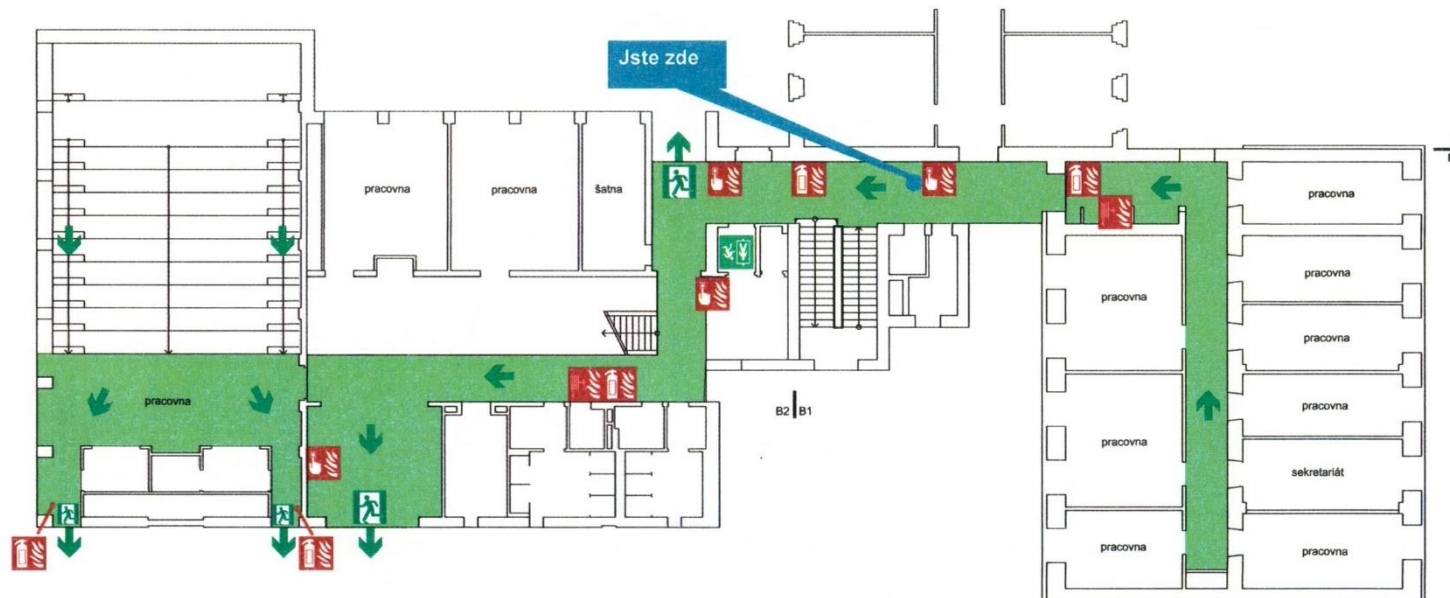
Datum zpracování: 01.12.2014

Schválil: děkan MU - FF

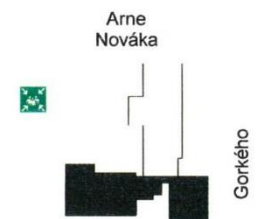
č. výkresu: 99321-010/08

## LEGENDA

-  Úniková cesta
-  Únikový východ
-  Shromaždiště osob
-  Přenosný hasicí přístroj
-  Nástěnný hydrant
-  Tlačítkový hlásič požáru
-  Evakuační výtah



## PŘEHLEDOVÝ PLÁN



## POŽÁRNÍ EVAKUAČNÍ PLÁN -2.NP -B1 - 3.NP B2

Upravuje postup při evakuaci osob a materiálu z objektů zasažených nebo ohrožených požárem, popř. při jiné mimořádné události. Evakuace bude probíhat současně pro všechny prostory a vyskytující se osoby.

Evakuaci organizuje tajemník fakulty nebo vedoucí správy budov nebo vedoucí ústavu či jeho zástupce anebo pracovník sekretariátu v součinnosti se členy preventivní požární hlídky. Evakuace bude řízena z prostoru vratnice areálu prostřednictvím domácího rozhlasu. Evakuace bude prováděna za pomoci všech přítomných zaměstnanců Masarykovy univerzity – Filozofické fakulty.

Evakuace bude vyhlášena ústním voláním „HOŘÍ“ a akustickým signálem od domácího rozhlasu.

Při evakuaci budou využity veškeré dostupné (označené) únikové cesty a únikové (nouzové) východy vedoucí na volné prostranství (viz grafická část). Evakuace je prováděna nechráněnými únikovými cestami vedoucími přímo na volné prostranství nebo ústími do chráněných únikových cest. V objektu je instalováno nouzové osvětlení únikových cest, dále odvětrání chráněných únikových cest. Při evakuaci lze využít evakuačních výtahů.

Evakuované osoby, se svými osobními věcmi, se budou shromažďovat ve dvoře areálu. Kontrolu počtu evakuovaných osob bude provádět tajemník nebo jím pověřená osoba.

První pomoc evakuovaným osobám poskytnou zaměstnanci proškolení a pověřeni pro její poskytování. Podle potřeby zajistí přivolání rychlé záchranné služby.

Evakuace materiálu se nebude provádět.

Zpracoval: Ing. Zdeněk Ondra – OZO, č. osv. Š-OZO/58/2009

Datum zpracování: 01.12.2014

Schválil: děkan MU - FF

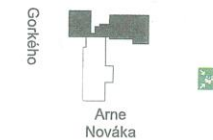
č. výkresu: 99321-010/14

### LEGENDA

- Úniková cesta
- Únikový východ
- Shromaždiště osob
- Přenosný hasicí přístroj
- Nástěnný hydrant
- Tlačítkový hlásič požáru
- Evakuační výtah



### PŘEHLEDOVÝ PLÁN





# POŽÁRNÍ EVAKUAČNÍ PLÁN -2.NP -B2 - MEZIPODLAŽÍ

Upravuje postup při evakuaci osob a materiálu z objektů zasažených nebo ohrožených požárem, popř. při jiné mimořádné události. Evakuace bude probíhat současně pro všechny prostory a vyskytující se osoby.

Evakuaci organizuje tajemník fakulty nebo vedoucí správy budov nebo vedoucí ústavu či jeho zástupce anebo pracovník sekretariátu v součinnosti se členy preventivní požární hlídky. Evakuace bude řízena z prostoru vřátnice areálu prostřednictvím domácího rozhlasu. Evakuace bude prováděna za pomoci všech přítomných zaměstnanců Masarykovy univerzity – Filozofické fakulty.

Evakuace bude vyhlášena ústním voláním „HOŘÍ!“ a akustickým signálem od domácího rozhlasu.

Při evakuaci budou využity veškeré dostupné (označené) únikové cesty a únikové (nouzové) východy vedoucí na volné prostranství (viz grafická část). Evakuace je prováděna nechráněnými únikovými cestami vedoucími přímo na volné prostranství nebo ústími do chráněných únikových cest. V objektu je instalováno nouzové osvětlení únikových cest, dále odvětrání chráněných únikových cest. Při evakuaci lze využít evakuačních výtahů.

Evakuované osoby, se svými osobními věcmi, se budou shromažďovat ve dvoře areálu. Kontrolu počtu evakuovaných osob bude provádět tajemník nebo jím pověřená osoba.

První pomoc evakuovaným osobám poskytnou zaměstnanci proškolení a pověřeni pro její poskytování. Podle potřeby zajistí přivolání rychlé záchranné služby.

Evakuace materiálu se nebude provádět.

Zpracoval: Ing. Zdeněk Ondra – OZO, č. osv. S-OZO/58/2009

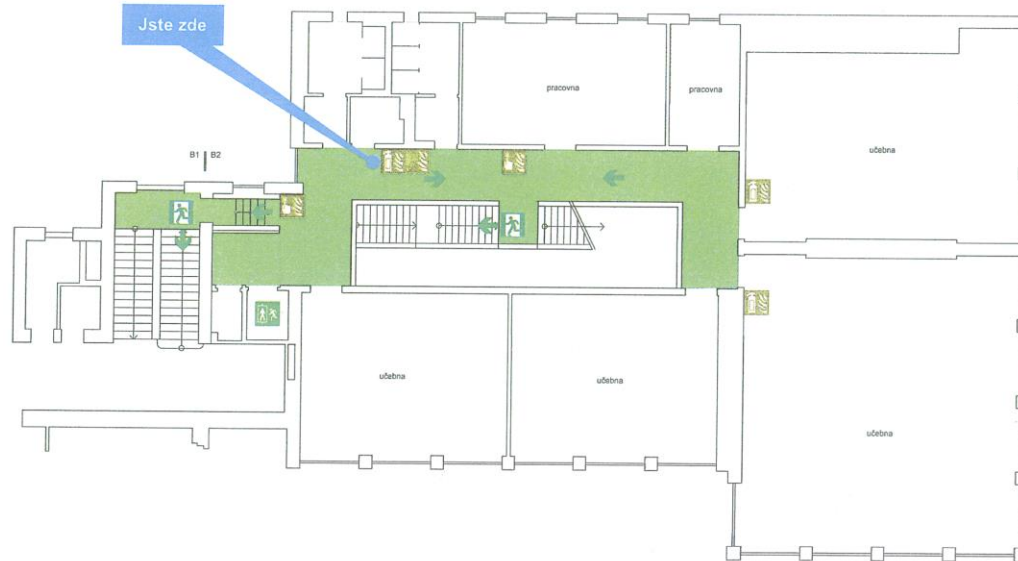
Datum zpracování: 01.12.2014

Schválil: děkan MU - FF

č. výkresu: 99321-010/12

## LEGENDA

- ← Úniková cesta
- 🚪 Únikový východ
- 👤 Shromaždiště osob
- 🧯 Přenosný hasicí přístroj
- 🚒 Nástěnný hydrant
- 🔔 Tlačítkový hlásič požáru
- 🚗 Evakuační výtah



## PŘEHLEDOVÝ PLÁN



## POŽÁRNÍ EVAKUAČNÍ PLÁN -3.NP -B1 - 4.NP B2

Upravuje postup při evakuaci osob a materiálu z objektů zasažených nebo ohrožených požárem, popř. při jiné mimořádné události. Evakuace bude probíhat současně pro všechny prostory a vyskytující se osoby.

Evakuaci organizuje tajemník fakulty nebo vedoucí správy budov nebo vedoucí ústavu či jeho zástupce anebo pracovník sekretariátu v součinnosti se členy preventivní požární hlídky. Evakuace bude řízena z prostoru vrátnice areálu prostřednictvím domácího rozhlasu. Evakuace bude prováděna za pomoci všech přítomných zaměstnanců Masarykovy univerzity – Filozofické fakulty.

Evakuace bude vyhlášena ústním voláním „HORŮ!“ a akustickým signálem od domácího rozhlasu.

Při evakuaci budou využity veškeré dostupné (označené) únikové cesty a únikové (nouzové) východy vedoucí na volné prostranství (viz grafická část). Evakuace je prováděna nechráněnými únikovými cestami vedoucími přímo na volné prostranství nebo ústícími do chráněných únikových cest. V objektu je instalováno nouzové osvětlení únikových cest, dále odvětrání chráněných únikových cest. Při evakuaci lze využít evakuačních výtahů.

Evakuované osoby, se svými osobními věcmi, se budou shromažďovat ve dvoře areálu. Kontrolu počtu evakuovaných osob bude provádět tajemník nebo jím pověřená osoba.

První pomoc evakuovaným osobám poskytnou zaměstnanci proškolení a pověřeni pro její poskytování. Podle potřeby zajistí přivolání rychlé záchranné služby.

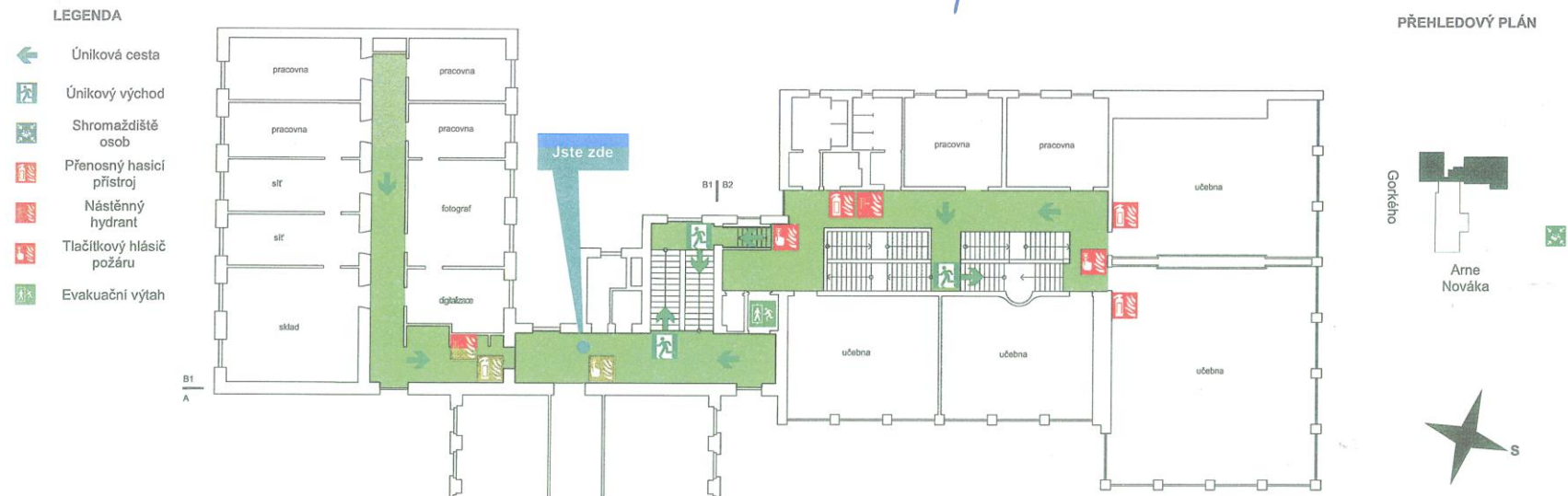
Evakuace materiálu se nebude provádět.

Zpracoval: Ing. Zdeněk Ondra – OZO, č. osv. Š-OZO/58/2009

Datum zpracování: 01.12.2014

Schválil: děkan MU - FF

č. výkresu: 99321-010/17



## POŽÁRNÍ EVAKUAČNÍ PLÁN -4.NP -B1 - 5.NP - B2

Upravuje postup při evakuaci osob a materiálu z objektů zasažených nebo ohrožených požárem, popř. při jiné mimořádné události. Evakuace bude probíhat současně pro všechny prostory a vyskytující se osoby.

Evakuaci organizuje tajemník fakulty nebo vedoucí správy budov nebo vedoucí ústavu či jeho zástupce anebo pracovník sekretariátu v součinnosti se členy preventivní požární hlídky. Evakuace bude řízena z prostoru vrtánice areálu prostřednictvím domácího rozhlasu. Evakuace bude prováděna za pomoci všech přítomných zaměstnanců Masarykovy univerzity – Filozofické fakulty.

Evakuace bude vyhlášena ústním voláním „HORŮÍ“ a akustickým signálem od domácího rozhlasu.

Při evakuaci budou využity veškeré dostupné (označené) únikové cesty a únikové (nouzové) východy vedoucí na volné prostranství (viz grafická část). Evakuace je prováděna nechráněnými únikovými cestami vedoucími přímo na volné prostranství nebo ústícími do chráněných únikových cest. V objektu je instalováno nouzové osvětlení únikových cest, dále odvětrání chráněných únikových cest. Při evakuaci lze využít evakuačních výtahů.

Evakuované osoby, se svými osobními věcmi, se budou shromažďovat ve dvoře areálu. Kontrolu počtu evakuovaných osob bude provádět tajemník nebo jím pověřená osoba.

První pomoc evakuovaným osobám poskytnou zaměstnanci proškolení a pověřeni pro její poskytování. Podle potřeby zajistí přivolání rychlé záchrané služby.

Evakuace materiálu se nebude provádět.

Zpracoval: Ing. Zdeněk Ondra – OZO, č. osv. Š-OZO/58/2009

Datum zpracování: 01.12.2014

Schválil: děkan MU - FF

č. výkresu: 99321-010/20



# POŽÁRNÍ EVAKUAČNÍ PLÁN – 6.NP

Upravuje postup při evakuaci osob a materiálu z objektů zasažených nebo ohrožených požárem, popř. při jiné mimořádné události. Evakuace bude probíhat současně pro všechny prostory a vyskytující se osoby.

Evakuaci organizuje tajemník fakulty nebo vedoucí správy budov nebo vedoucí ústavu či jeho zástupce anebo pracovník sekretariátu v součinnosti se členy preventivní požární hlídky. Evakuace bude řízena z prostoru vrátnice areálu prostřednictvím domácího rozhlasu. Evakuace bude prováděna za pomoci všech přítomných zaměstnanců Masarykovy univerzity – Filozofické fakulty.

Evakuace bude vyhlášena ústním voláním „HORŮ“ a akustickým signálem od domácího rozhlasu.

Při evakuaci budou využity veškeré dostupné (označené) únikové cesty a únikové (nouzové) východy vedoucí na volné prostranství (viz grafická část). Evakuace je prováděna nechráněnými únikovými cestami vedoucími přímo na volné prostranství nebo ústími do chráněných únikových cest. V objektu je instalováno nouzové osvětlení únikových cest, dále odvětrání chráněných únikových cest. Při evakuaci lze využít evakuačních výtahů.

Evakuované osoby, se svými osobními věcmi, se budou shromažďovat ve dvoře areálu. Kontrolu počtu evakuovaných osob bude provádět tajemník nebo jím pověřená osoba.

První pomoc evakuovaným osobám poskytnou zaměstnanci proškolení a pověřeni pro její poskytování. Podle potřeby zajistí přivolání rychlé záchranné služby.

Evakuace materiálu se nebude provádět.

Zpracoval: Ing. Zdeněk Ondra – OZO, č. osv. Š-OZO/58/2009

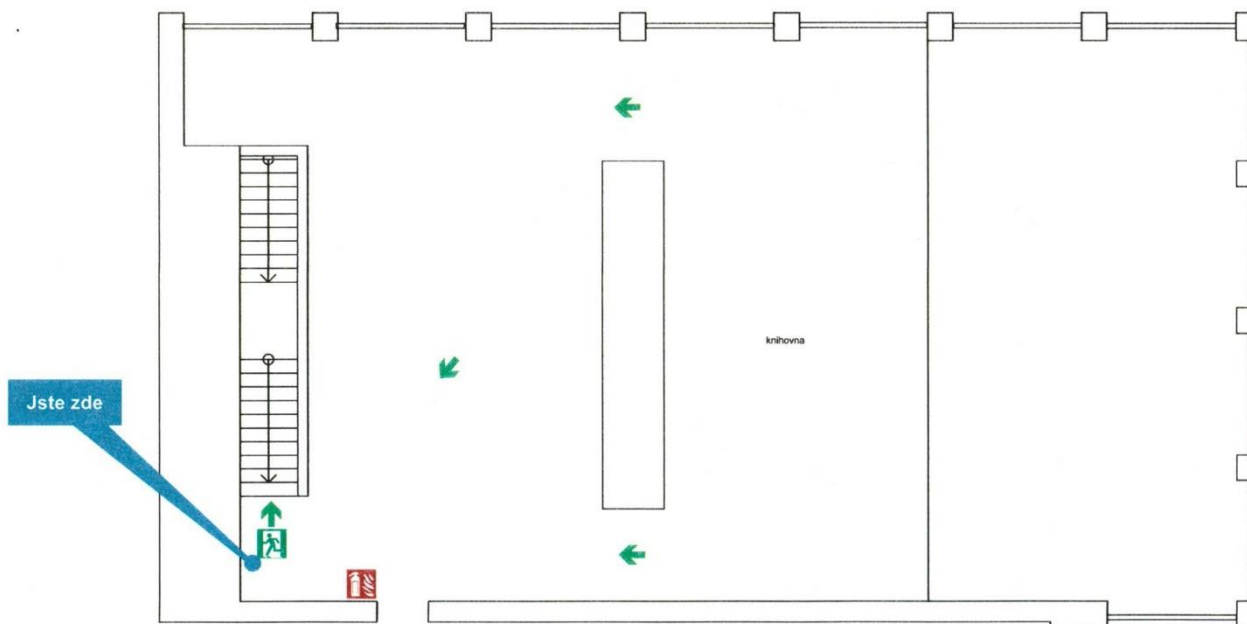
Datum zpracování: 01.12.2014

Schválil: děkan MU - FF

č. výkresu: 99321-010/23

## LEGENDA

- Úniková cesta
- Únikový východ
- Shromaždiště osob
- Přenosný hasičí přístroj



## PŘEHLEDOVÝ PLÁN

