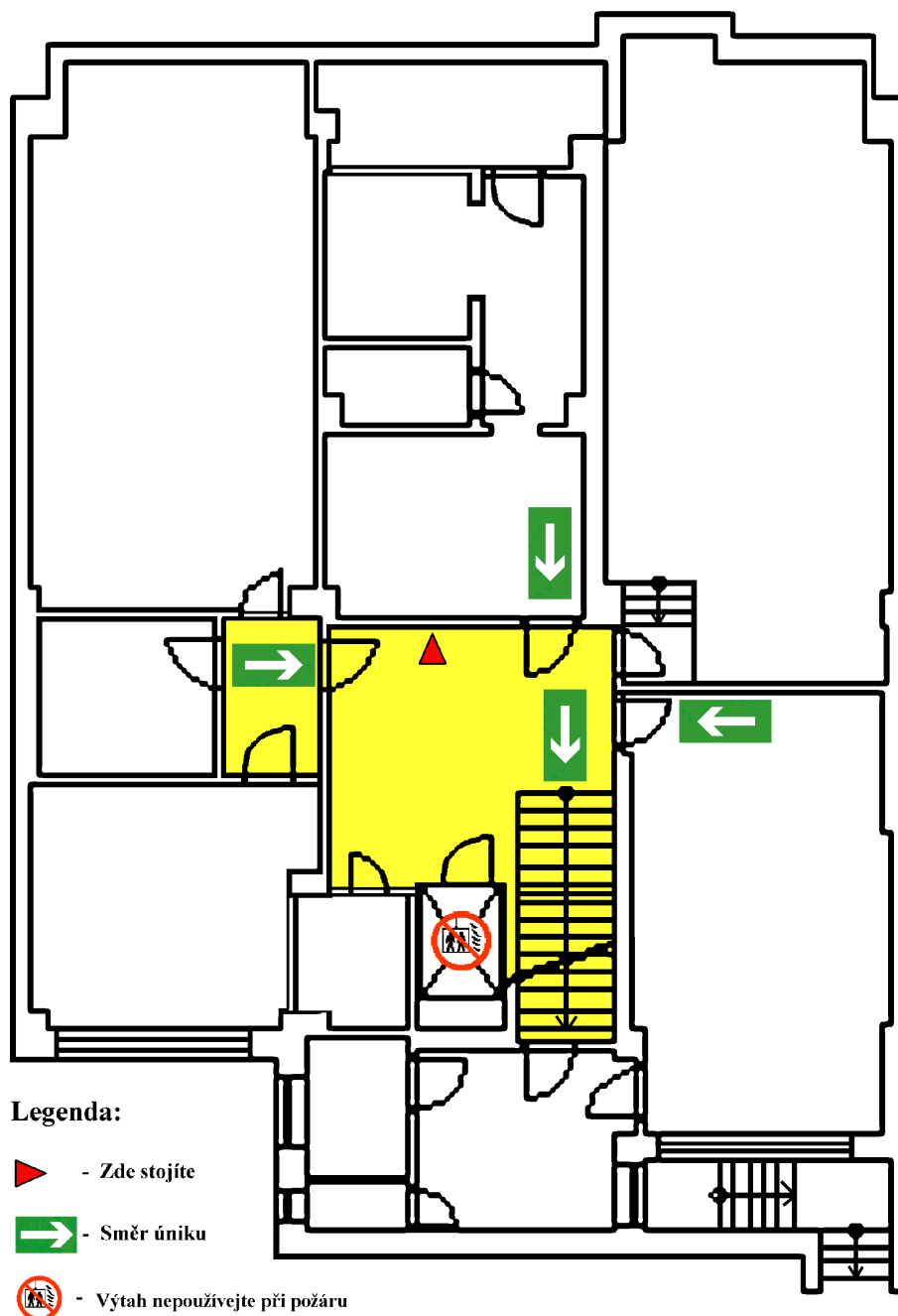





# POŽÁRNÍ EVAKUAČNÍ PLÁN 1.PP

MASARYKOVA UNIVERZITA  
Filozofická fakulta, Janáčkovo nám. 2a, 602 00 Brno



**Legenda:**

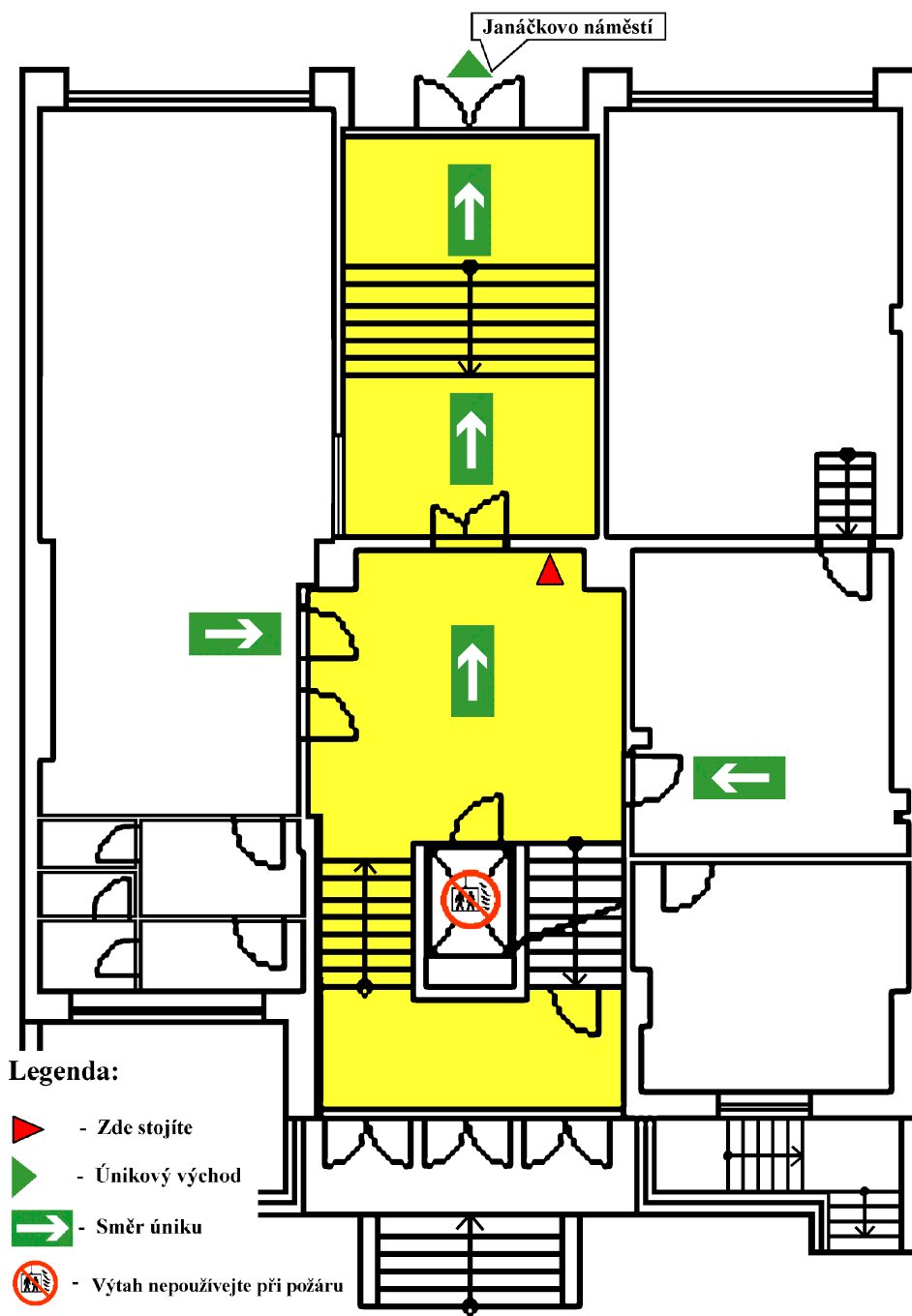
-  - Zde stojíte
-  - Směr úniku
-  - Výtah nepoužívejte při požáru

9. 11. 2011

Schválil: Prof. PhDr. Josef Krob, CSc.  
děkan fakulty

# POŽÁRNÍ EVAKUAČNÍ PLÁN 1.NP

MASARYKOVA UNIVERZITA  
Filozofická fakulta, Janáčkovo nám. 2a, 602 00 Brno



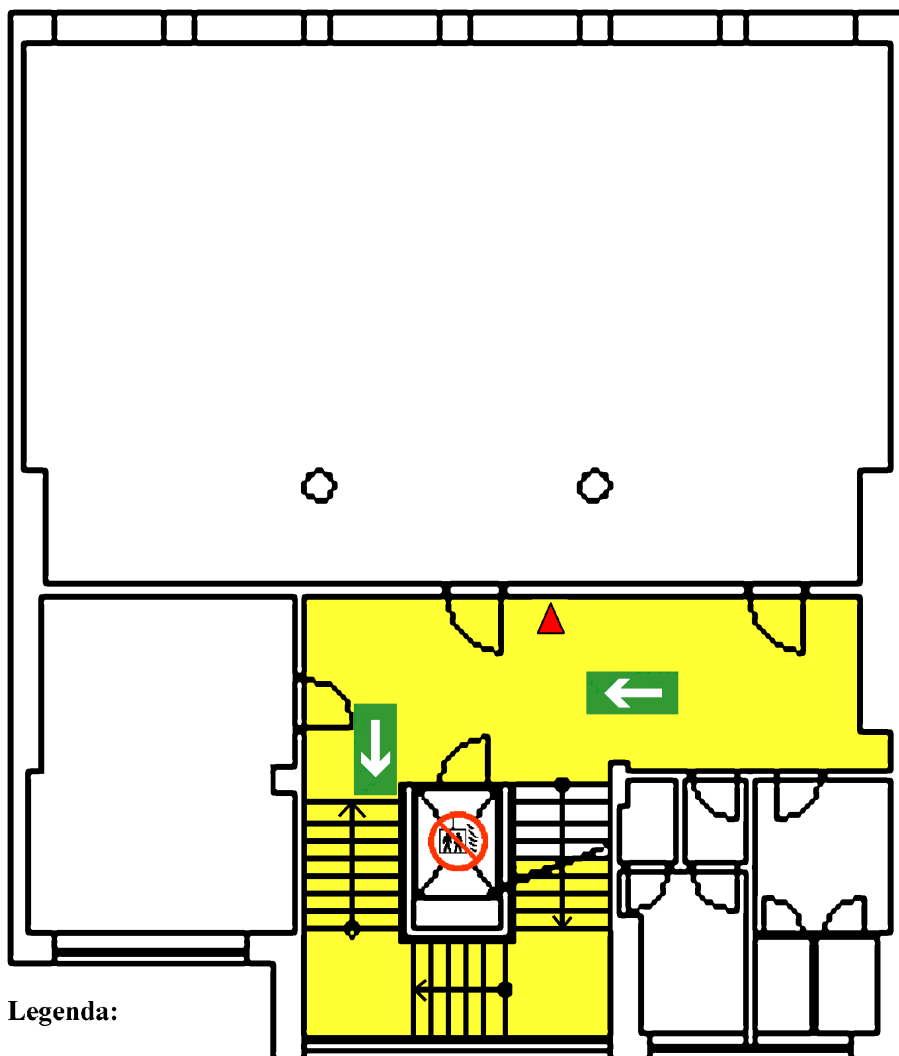
9. 11. 2011

Schválil: Prof. PhDr. Josef Krob, CSc.  
děkan fakulty




Zpracoval: Mgr. Dejan Tošič, technik požární ochrany, č. osvědčení Z-TPO-60/2004, mobil: 775/989-127

# POŽÁRNÍ EVAKUAČNÍ PLÁN 2.NP

MASARYKOVA UNIVERZITA  
Filozofická fakulta, Janáčkovo nám. 2a, 602 00 Brno



## Legenda:

-  - Zde stojíte
-  - Směr úniku
-  - Výtah nepoužívejte při požáru

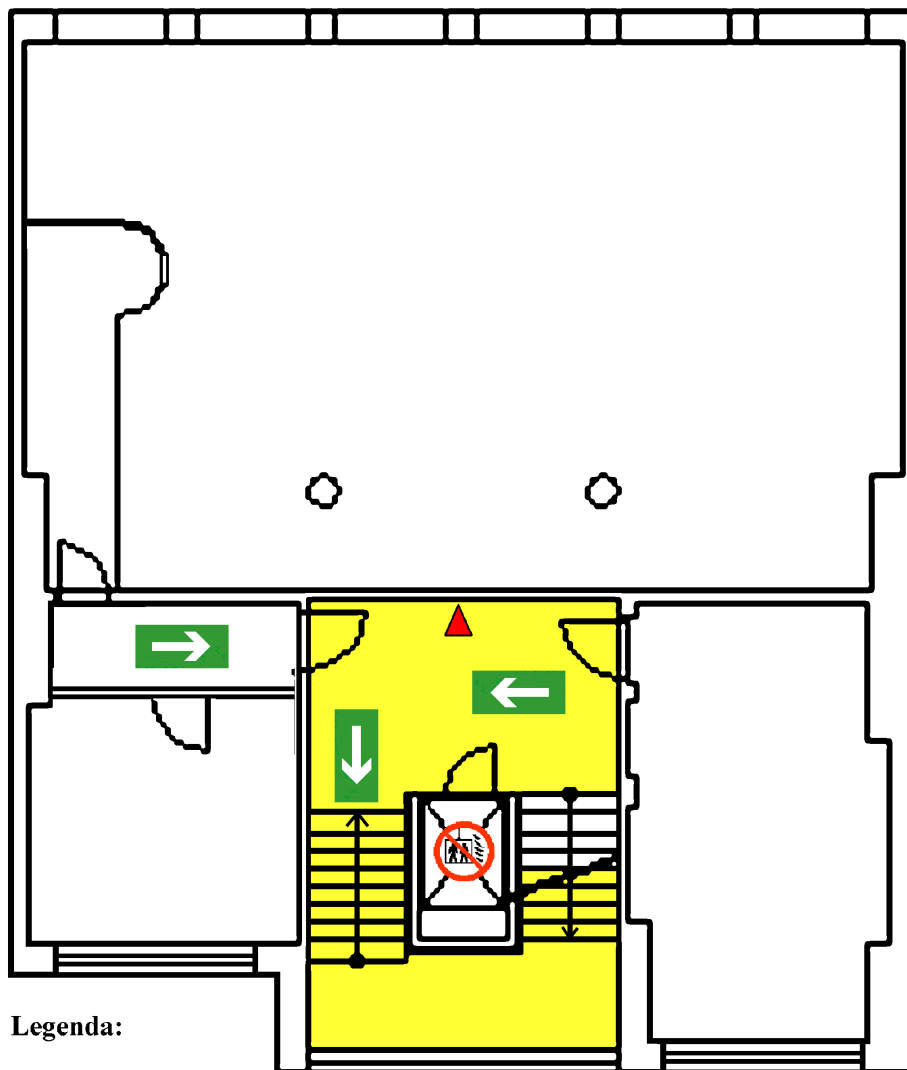
9. 11. 2011

Schválil: Prof. PhDr. Josef Krob, CSc.  
děkan fakulty




Zpracoval: Mgr. Dejan Tošič, technik požární ochrany, č. osvědčení Z-TPO-60/2004, mobil: 775/ 989-127

# POŽÁRNÍ EVAKUAČNÍ PLÁN 3.NP

MASARYKOVA UNIVERZITA  
Filozofická fakulta, Janáčkovo nám. 2a, 602 00 Brno



## Legenda:

-  - Zde stojíte
-  - Směr úniku
-  - Výtah nepoužívejte při požáru

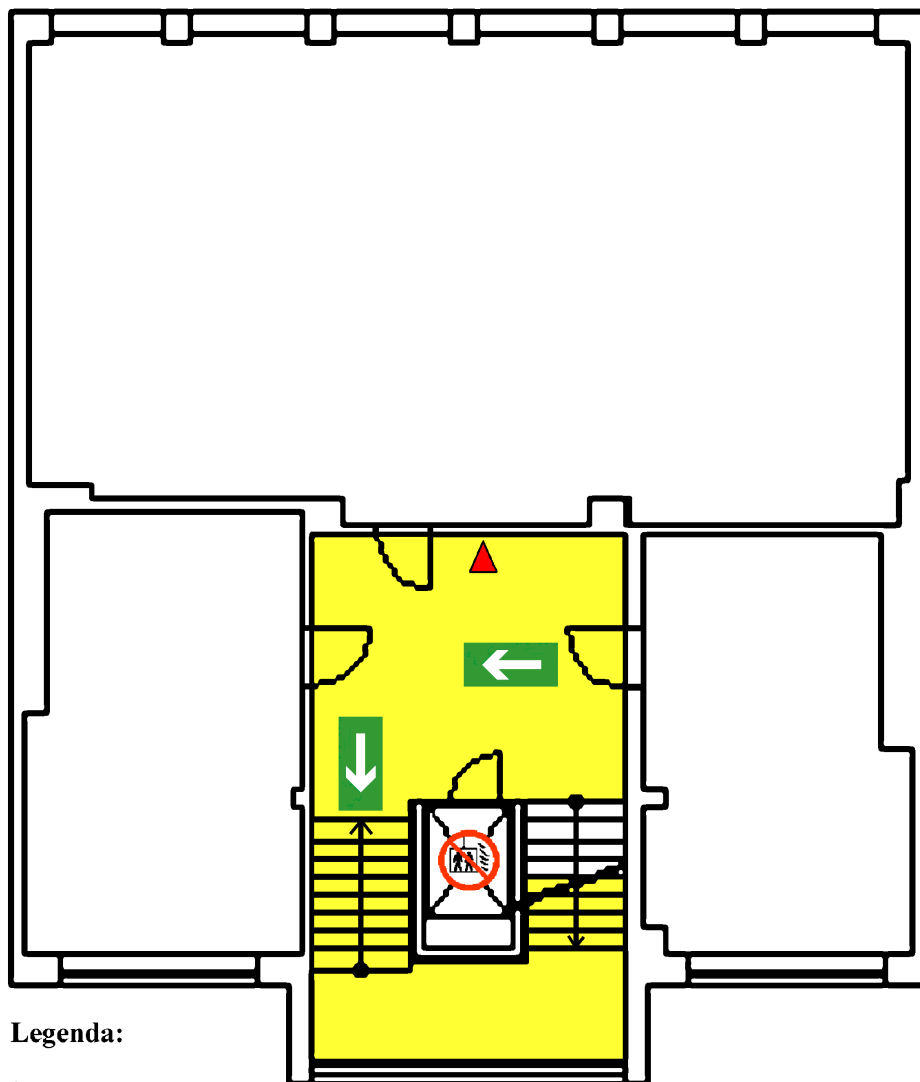
3.2.2020

Schválil: prof. PhDr. Milan Pol, CSc.  
děkan fakulty




Zpracoval: Ing. Dragoslav Tošič, osoba odborně způsobilá v PO, č. osvědčení Š - 330/95

# POŽÁRNÍ EVAKUAČNÍ PLÁN 4.NP

MASARYKOVA UNIVERZITA  
Filozofická fakulta, Janáčkovo nám. 2a, 602 00 Brno



## Legenda:

-  - Zde stojíte
-  - Směr úniku
-  - Výtah nepoužívejte při požáru

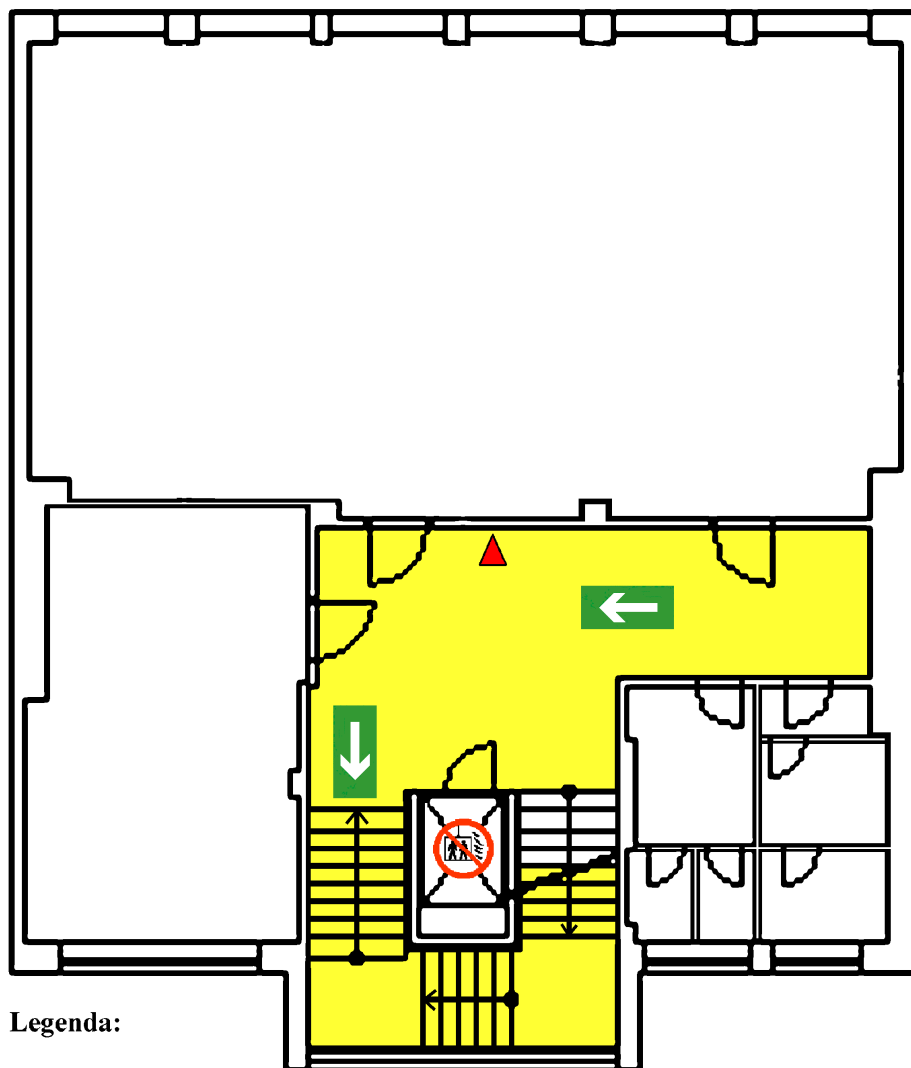
9. 11. 2011

Schválil: Prof. PhDr. Josef Krob, CSc.  
děkan fakulty




Zpracoval: Mgr. Dejan Tošič, technik požární ochrany, č. osvědčení Z-TPO-60/2004, mobil: 775/ 989-127

# POŽÁRNÍ EVAKUAČNÍ PLÁN 5.NP

MASARYKOVA UNIVERZITA  
Filozofická fakulta, Janáčkovo nám. 2a, 602 00 Brno



## Legenda:

-  - Zde stojíte
-  - Směr úniku
-  - Výtah nepoužívejte při požáru

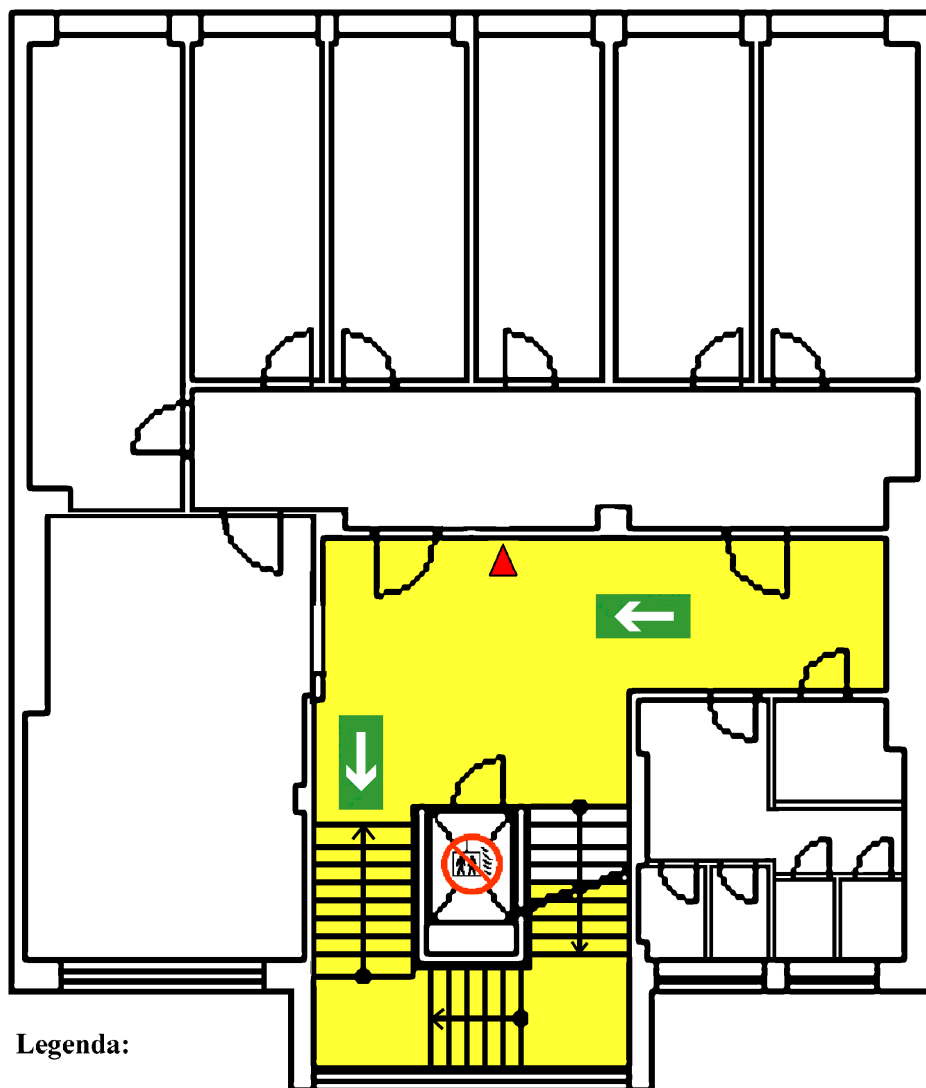
9. 11. 2011

Schválil: Prof. PhDr. Josef Krob, CSc.  
děkan fakulty




Zpracoval: Mgr. Dejan Tošič, technik požární ochrany, č. osvědčení Z-TPO-60/2004, mobil: 775/ 989-127

# POŽÁRNÍ EVAKUAČNÍ PLÁN 6.NP

MASARYKOVA UNIVERZITA  
Filozofická fakulta, Janáčkovo nám. 2a, 602 00 Brno



## Legenda:

-  - Zde stojíte
-  - Směr úniku
-  - Výtah nepoužívejte při požáru

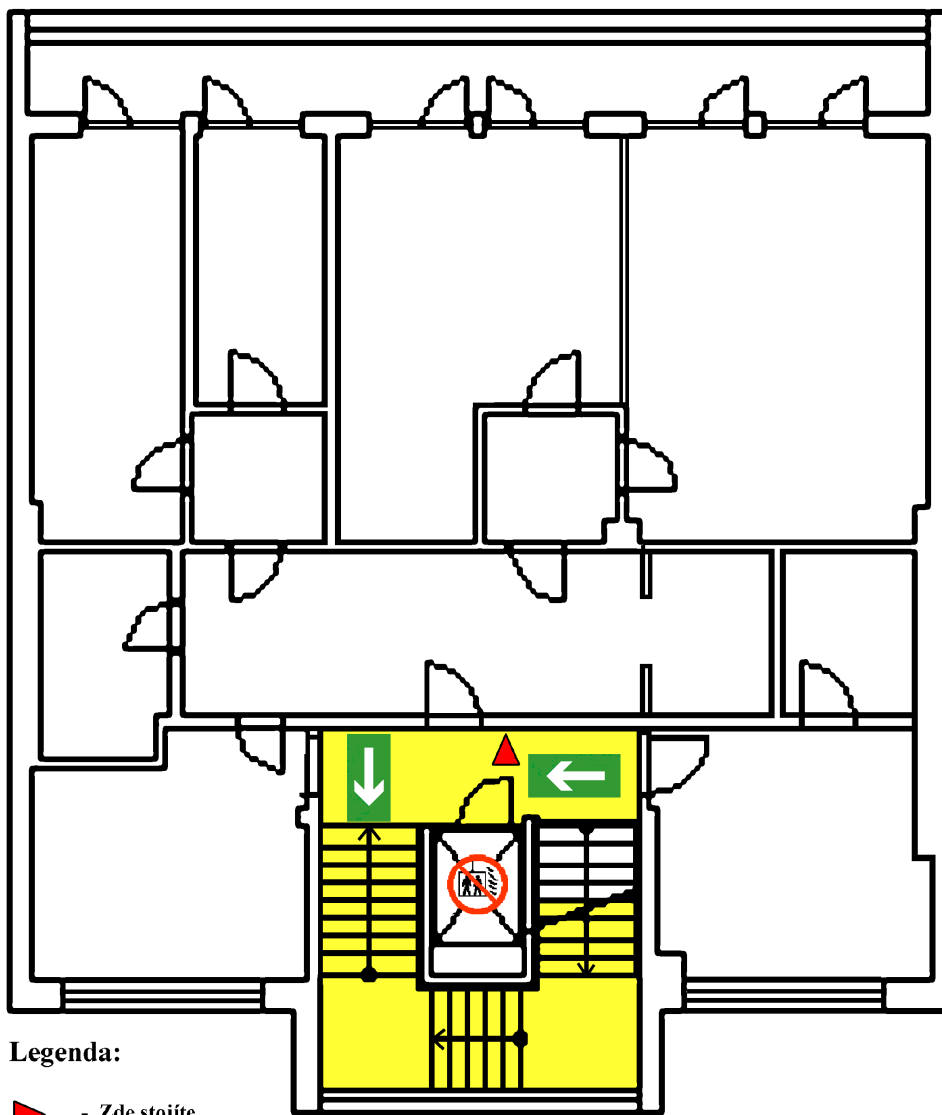
9. 11. 2011

Schválil: Prof. PhDr. Josef Krob, CSc.  
děkan fakulty




Zpracoval: Mgr. Dejan Tošič, technik požární ochrany, č. osvědčení Z-TPO-60/2004, mobil: 775/ 989-127

# POŽÁRNÍ EVAKUAČNÍ PLÁN 7.NP

MASARYKOVA UNIVERZITA  
Filozofická fakulta, Janáčkovo nám. 2a, 602 00 Brno



## Legenda:

-  - Zde stojíte
-  - Směr úniku
-  - Výtah nepoužívejte při požáru

9. 11. 2011

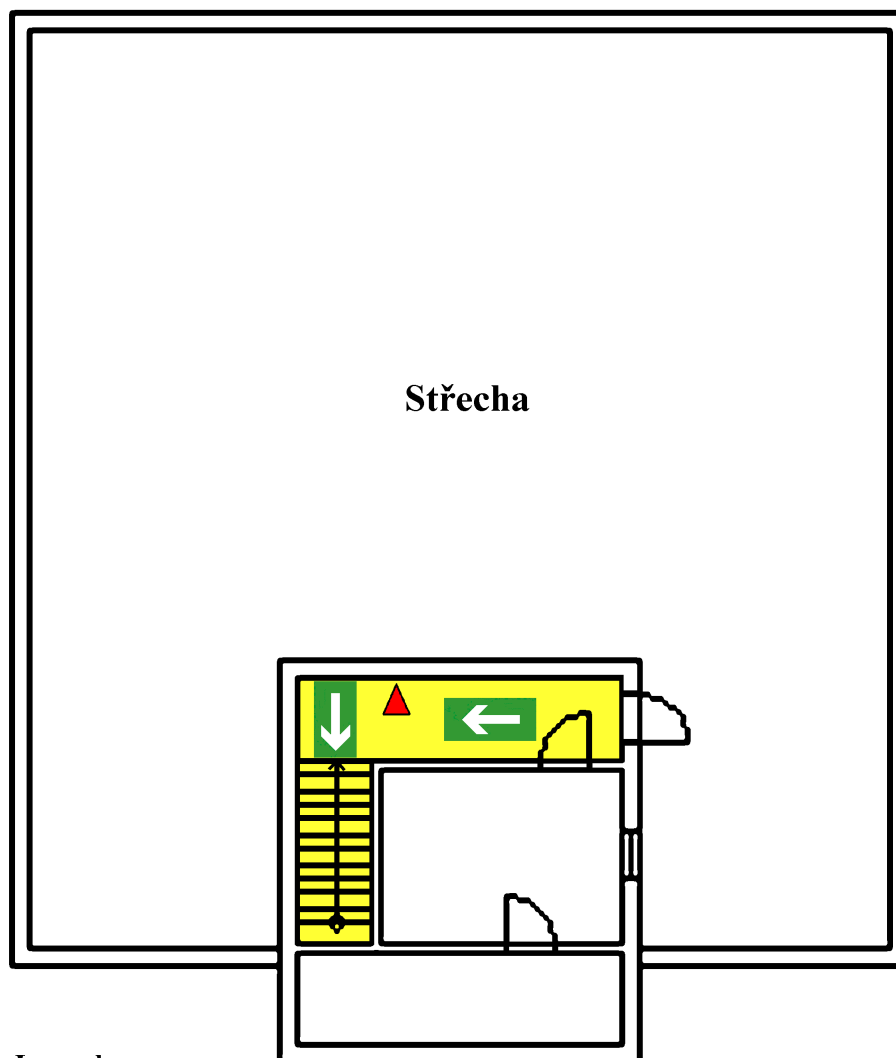
Schválil: Prof. PhDr. Josef Krob, CSc.  
děkan fakulty

Zpracoval: Mgr. Dejan Tošič, technik požární ochrany, č. osvědčení Z-TPO-60/2004, mobil: 775/ 989-127





# POŽÁRNÍ EVAKUAČNÍ PLÁN 8.NP

MASARYKOVA UNIVERZITA  
Filozofická fakulta, Janáčkovo nám. 2a, 602 00 Brno



Legenda:

-  - Zde stojíte
-  - Směr úniku

9. 11. 2011

Schválil: Prof. PhDr. Josef Krob, CSc.  
děkan fakulty

Zpracoval: Mgr. Dejan Tošič, technik požární ochrany, č. osvědčení Z-TPO-60/2004, mobil: 775/ 989-127

# POŽÁRNÍ EVAKUAČNÍ PLÁN

## pro objekt Janáčkovo nám. 2a

Požární evakuační plán upravuje postup při evakuaci osob a materiálu z objektů zasaženého nebo ohroženého požárem. Při evakuaci je nutno zachovat klid a uposlechnout všech pokynů členů evakuačního týmu (správce objektu a vyučující dle rozvrhu). Evakuace musí být provedena tak, aby byla záruka, že v ohroženém prostoru nikdo nezůstal. Cesty pro evakuaci musí být označeny tabulkami a zůstat volné.

1. Za vyhlášení a řízení evakuace odpovídá: .....*vyučující dle rozvrhu*
2. Zástupce: ..... *správce objektu*
3. Místo, ze kterého bude evakuace řízena: ..... *prostor před budovou*
4. Evakuace bude vyhlášena: ..... *voláním „HOŘÍ“! „HOŘÍ“!*
5. Evakuaci budou zajišťovat: ..... *vyučující dle rozvrhu a správce*
6. Cesty pro evakuaci: ..... *označené únikové cesty*
7. Místo soustředění: ..... *park před budovou*
8. Kontrolu počtu evakuovaných osob zajišťují: ..... *vyučující dle rozvrhu*
9. Vypnutí el. proudu a uzavření hlavních uzávěrů medií zabezpečí: .....*správce objektu*
10. První pomoc postiženým poskytne: ..... *vyučující dle rozvrhu*
11. Evakuovaný materiál bude uložen: .....*nepočítá se s evakuací věcí a materiálů*
12. Požární evakuační plán bude uložen: .....*v bytě správce*

4. 3. 2010

Schválil: prof. PhDr. Josef Krob, CSc.  
děkan