

Přípravný kurz pro zájemce o psychologii 2020

Klinická psychologie – prezentace 2

Mezinárodní klasifikace nemocí

MKN-10

Mgr. Markéta Kukaňová, Ph.D.

F00–F09	Organické duševní poruchy včetně symptomatických
F10–F19	Poruchy duševní a poruchy chování způsobené užíváním psychoaktivních látek
F20–F29	Schizofrenie, poruchy schizotypální a poruchy s bludy
F30–F39	Afektivní poruchy (poruchy nálady)
F40–F48	Neurotické, stresové a somatoformní poruchy
F50–F59	Syndromy poruch chování, spojené s fyziologickými poruchami a somatickými faktory
F60–F69	Poruchy osobnosti a chování u dospělých
F70–F79	Mentální retardace
F80–F89	Poruchy psychického vývoje
F90–F98	Poruchy chování a emocí s obvyklým nástupem v dětství a v dospívání
F99	Neurčená duševní porucha

F00–F09 Organické duševní poruchy včetně symptomatických



- Demence u Alzheimerovy choroby
- Vaskulární demence
- Demence u Pickovy choroby
- Demence u Creutzfeldt-Jakobovy choroby
- Organický amnestický syndrom (porucha paměti, konfabulace)
- Delirium (akutní stav zmatenosti)
- Mírná kognitivní porucha
- *Není vyvolané alkoholem a jinými drogami*

F10–F19 Poruchy duševní a poruchy chování způsobené užíváním psychoaktivních látek

- Poruchy vyvolané požíváním alkoholu a dalších drog
- Akutní intoxikace
- Škodlivé užívání
- Syndrom závislosti
- Psychotická porucha
- Reziduální stav a psychotická porucha s pozdním začátkem



F20–F29 Schizofrenie, poruchy schizotypální a poruchy s bludy

- Schizofrenie
 - Paranoidní
 - Hebefrenní
 - Katatonní
 - Nediferencovaná
 - Reziduální
 - Simplexní
- Pozitivní a negativní příznaky
- Ataky, remise, defekt



- Schizotypní porucha
- Trvalá duševní porucha s bludy
- Akutní a přechodné psychotické poruchy
- Indukovaná porucha s bludy
- Schizoafektivní poruchy

F30–F39 Afektivní poruchy (poruchy nálady)

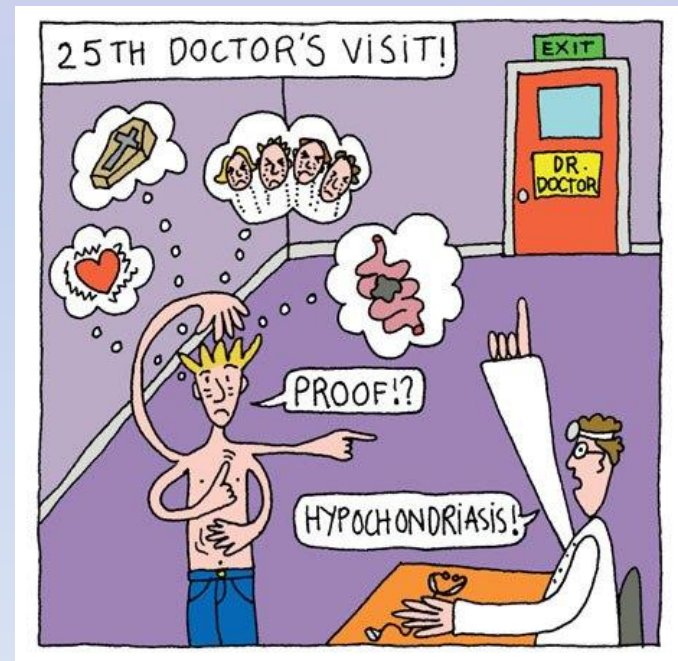
- Manická epizoda
- Depresivní epizoda
- Bipolární afektivní porucha
- Trvalé poruchy nálady
 - Cyklotymie, dystymie



F40–F48 Neurotické, stresové a somatoformní poruchy

- Fobické úzkostné poruchy
 - Agorafobie, sociální fobie, specifické fobie
- Panická porucha
- Generalizovaná úzkostná porucha
- Obsedantně kompulzivní porucha
- Akutní reakce na stres
- Posttraumatická stresová porucha
- Poruchy přizpůsobení

- Disociační (konverzní) poruchy
 - Disociační amnézie, fuga, stupor
- Somatoformní poruchy
 - Somatizační porucha
 - Hypochondrická porucha
 - Somatoformní vegetativní porucha



F50–F59 Syndromy poruch chování, spojené s fyziologickými poruchami a somatickými faktory

- Poruchy příjmu potravy
 - Mentální anorexie
 - Mentální bulimie
- Neorganické poruchy spánku
- Sexuální dysfunkce



F60–F69 Poruchy osobnosti a chování u dospělých

- Specifické poruchy osobnosti
- Smíšené a jiné poruchy osobnosti
- Přetrvávající změny osobnosti
- Poruchy impulsů a chování
 - Patologické hráčství, pyromanie, kleptomanie
- Poruchy pohlavní identity
- Poruchy sexuální preference



- Specifické poruchy osobnosti

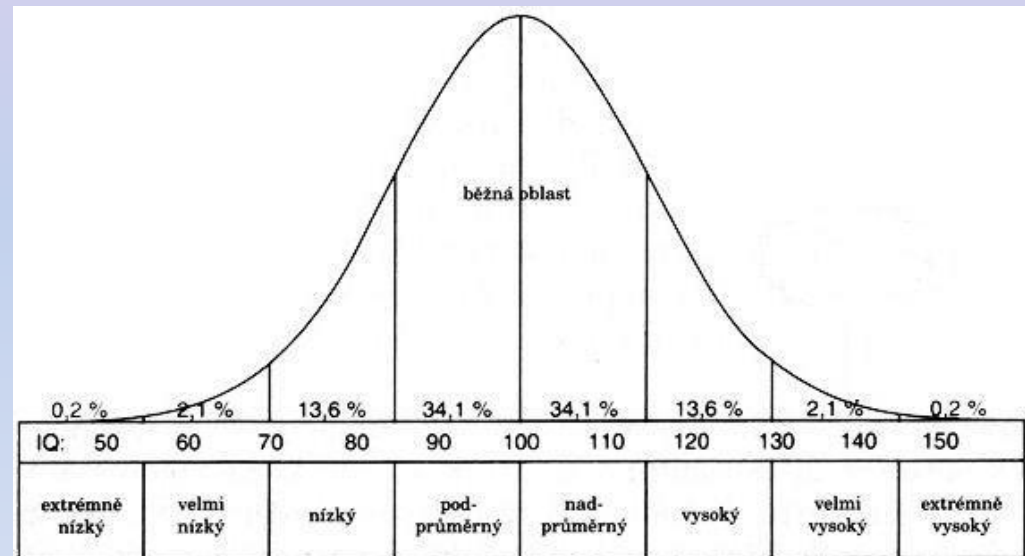
- Paranoidní
- Schizoidní
- Disociální
- Emočně nestabilní
 - Impulsivní typ
 - Hraniční typ
- Histrionická
- Anakastická
- Anxiózní vyhýbavá
- Závislá
- Narcistická
- Pasivně agresivní



F70–F79

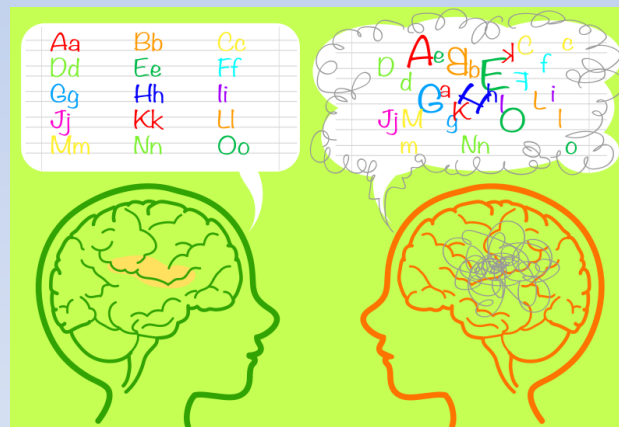
Mentální retardace

- Lehká MR
 - IQ 50 - 69
- Středně těžká MR
 - IQ 35 - 49
- Těžká MR
 - IQ 20 - 34
- Hluboká MR
 - IQ pod 20



F80–F89 Poruchy psychického vývoje

- Vývojové poruchy řeči a jazyka
 - Poruchy artikulace, receptivní, expresivní dysfázie
- Vývoj. poruchy školních dovedností
 - Dyslexie, dysgrafie, dyskalkulie



- Pervazivní vývojové poruchy

Pervazivní vývojové poruchy (PAS)

- *Kvalitativní narušení sociální interakce*
- *Narušená komunikace a hra*
- *Omezené, stereotypní chování a zájmy*



- Dětský autismus
- Aspergerův syndrom
- Rettův syndrom
- Jiná dezintegrační porucha v dětství



F90–F98 Poruchy chování a emocí s obvyklým nástupem v dětství a v dospívání

- Hyperkinetické poruchy
- Poruchy chování
 - Socializovaná, nesocializovaná, opozičního vzdoru, ve vztahu k rodině
 - *Disharmonický vývoj osobnosti*
- Separační úzkostná porucha v dětství
- Sociálně úzkostná porucha v dětství
- Tikové poruchy – Tourettův syndrom
- Neorganická enuréza a enkopréza



- Otázky?