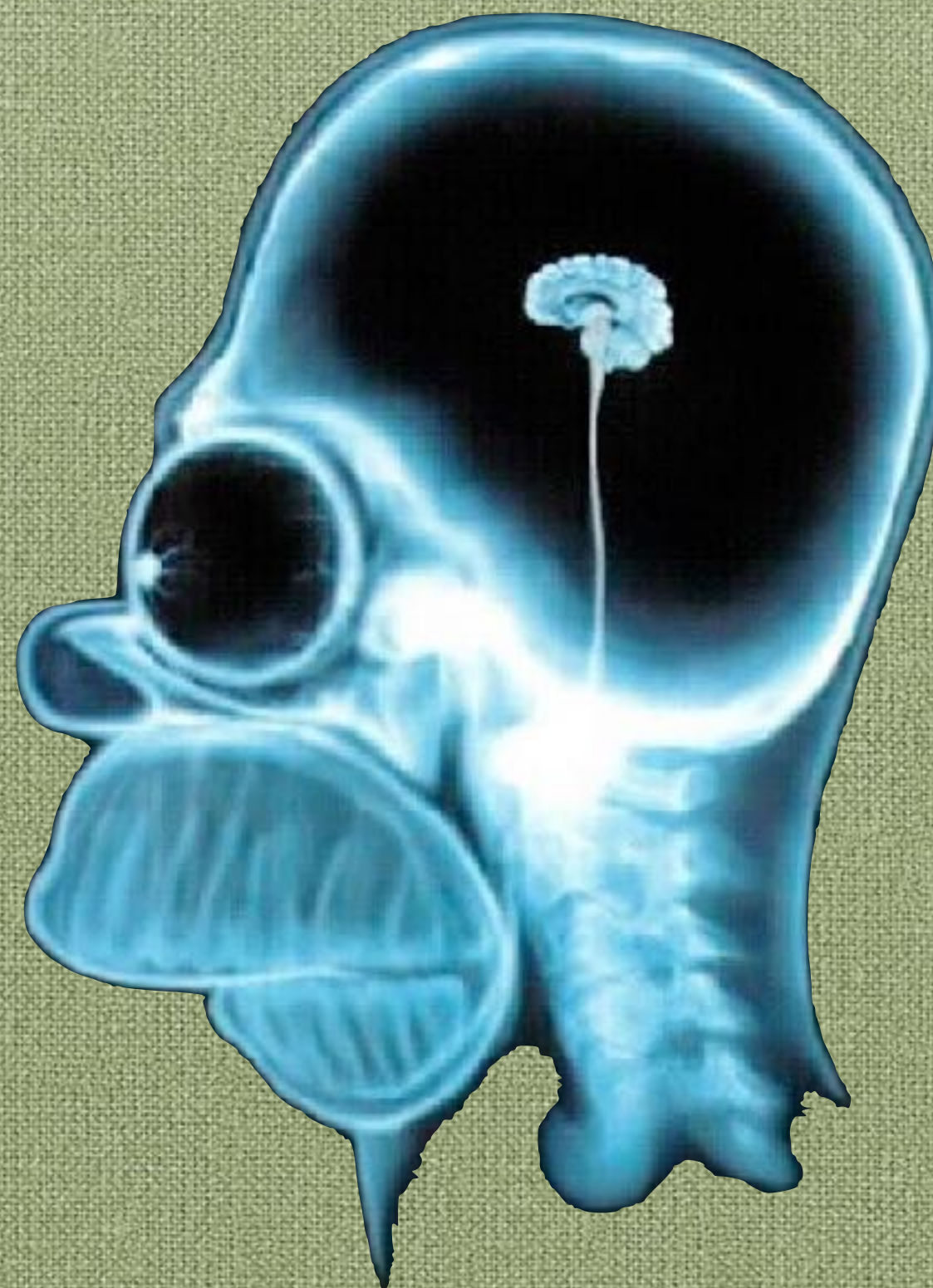
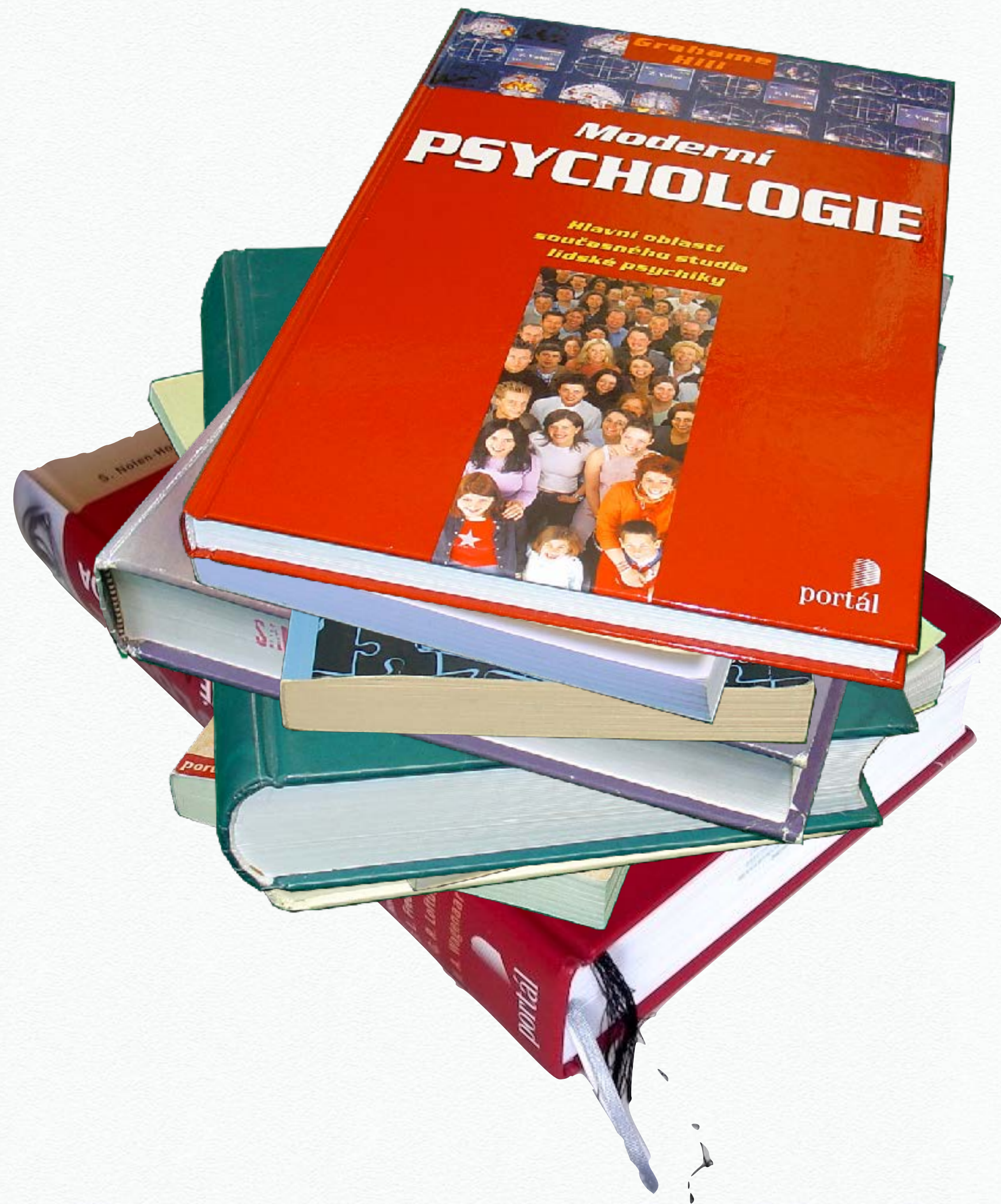


# Obecná psychologie

Kurz pro zájemce o psychologii  
2020







# Přehled doporučené literatury

- Nolen-Hoeksema, S. a kol. (2012). Psychologie Atkinsonová a Hilgarda. Portál.
- Kern, H. a kol.(1997): Přehled psychologie. Portál.
- Plháková, A. (2007). Učebnice obecné psychologie. Praha, Academia.
- Cumminsová, D.D. (1998). Záhady experimentální psychologie. Portál.
- Sternberg, R. J. (2002). Kognitivní psychologie. Portál.
- Hunt, M. (2000). Dějiny psychologie. Portál
- Eysenck, M.W. & Keane, M. (2008). Kognitivní psychologie. Praha, Academia.
- Grahame Hill.(2004): Moderní psychologie. Portál.

ψύχω

ψύχω

ψυχή

ψυχή

# Místo psychologie v systému věd

různá dělení:

- vědy společenské, přírodní a teoretické
- AV ČR - vědy o živé a neživé přírodě; humanitní a společenské vědy- psychologie v sekci sociálních a ekonomických věd
- někdy je psychologie označována jako biosociální věda

# Čím se psychologie zabývá?

## **psychologie zkoumá psychické jevy**

Různá pojetí předmětu psychologie (historicky):

- psychologie jako věda o duši (v 19. století pojem duše opuštěn jako nevědecký)
- psychologie jako věda o subjektivní zkušenosti (věda o mysli)
- psychologie jako věda o chování („věda, která studuje chování člověka a ostatních živočichů“)
- psychologie jako věda o prožívání a chování (integrující pojetí)

**prožívání** – poznávací procesy, emoce, motivace ...

**chování** – jednání, řeč, výraz ...

# Jak bývá psychologie dělena?

- na teoretické a aplikované obory
- na obecnou psychologii a speciální psychologické vědy



# Teoretické obory psychologie

- Vývojová psychologie
- Diferenciální psychologie
- Srovnávací (fylogenetická) psychologie
- Patopsychologie (psychika nemocných)
- **Obecná psychologie**
- Psychopatologie (nemocná psychika)
- Biologická psychologie
- Kulturně-antropologická psychologie
- Sociální psychologie

# Aplikované obory psychologie

- klinická psychologie (psychodiagnostika, psychoterapie)
- psychohygiena
- psychologie organizace a práce
- pedagogická psychologie
- lékařská psychologie
- forenzní psychologie
- psychologie sportu, umění, životního prostředí, vojenství...

# Čím se zabývá obecná psychologie?

## **Vymezuje teoretické základy:**

- předmět psychologie
- postavení psychologie v systému věd
- systém psychologických věd
- teorie psychiky (základní kategorie psychologických fenoménů)
- metodologie a metody psychologie

# Čím se zabývá obecná psychologie?

## **Fenomenologie psychiky:**

- Psychické procesy: poznávací (vnímání, představy, myšlení, řeč, učení, paměť), emoce, motivace
- Struktura psychiky a dispozice: psychologie osobnosti, geneze osobnosti, struktura osobnosti, dynamika osobnosti, teorie osobnosti

# Kognitivní psychologie

- zkoumá **poznávací procesy**  
(vnímání, pozornost, představy, myšlení, řeč, učení, paměť)
- **přístupy k získávání poznatků**  
v rámci kognitivní psychologie:
  - experimentální kognitivní psychologie
  - kognitivní věda
  - kognitivní neuropsychologie
  - kognitivní neurověda

# Experimentální kognitivní psychologie

- navazuje na experimentální tradici psychologie
- teorie o průběhu kognitivních procesů jsou odvozovány z pozorování chování zkoumané osoby
- poskytuje pouze nepřímé informace o tom, co se děje uvnitř
- data obvykle získávána v umělých laboratorních podmínkách
- alternativní přístup – introspekce

# Kognitivní věda

- pro porozumění lidským kognitivním procesům vytváří jejich počítačové modely
- dříve pouze diagramy (60. a 70.léta), dnes počítačové simulace
- techniky: modely sémantických sítí, soustavy pravidel IF-THEN, umělé neuronové sítě

# Kognitivní neuropsychologie

- zkoumá poruchy kognitivních funkcí u pacientů s poškozením mozku
- může tak potvrdit či vyvrátit teorie kognitivních psychologů

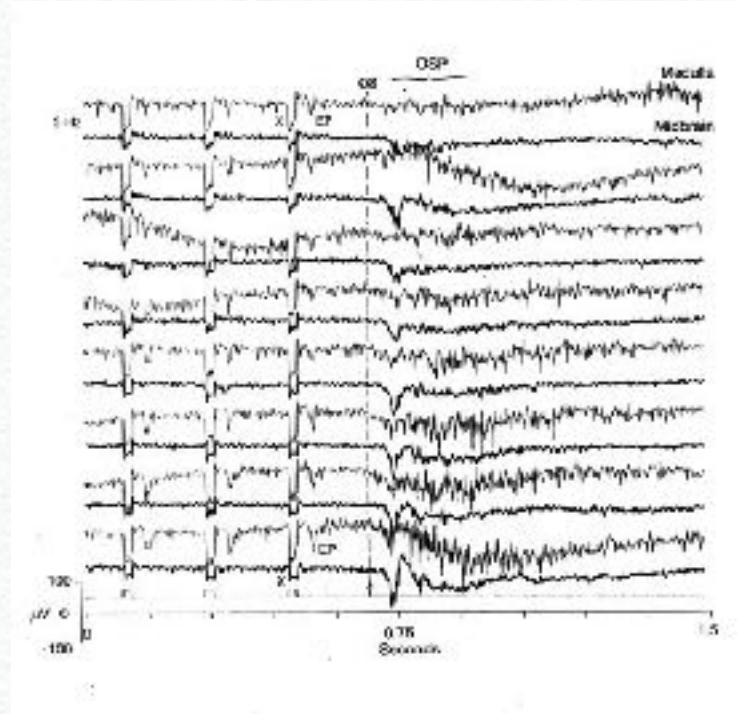


# Kognitivní neurověda

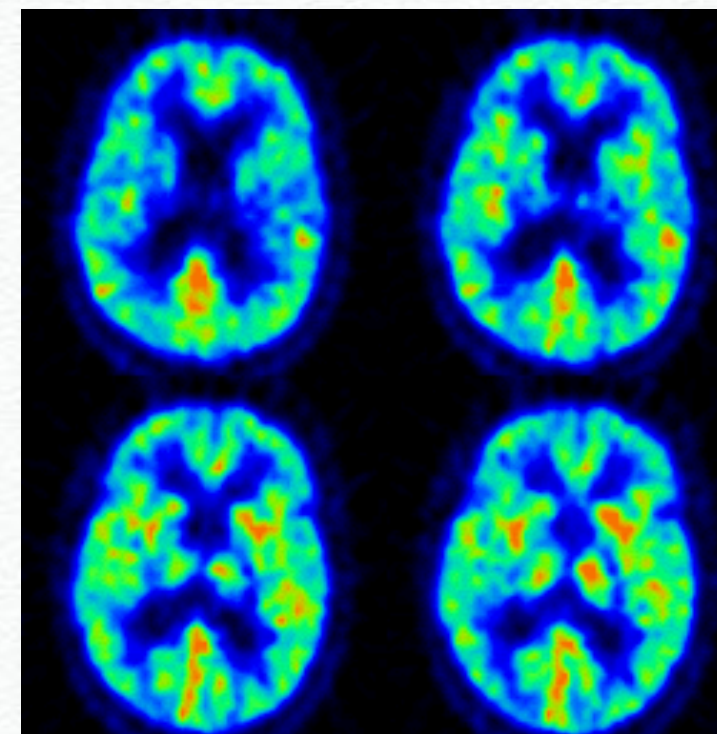
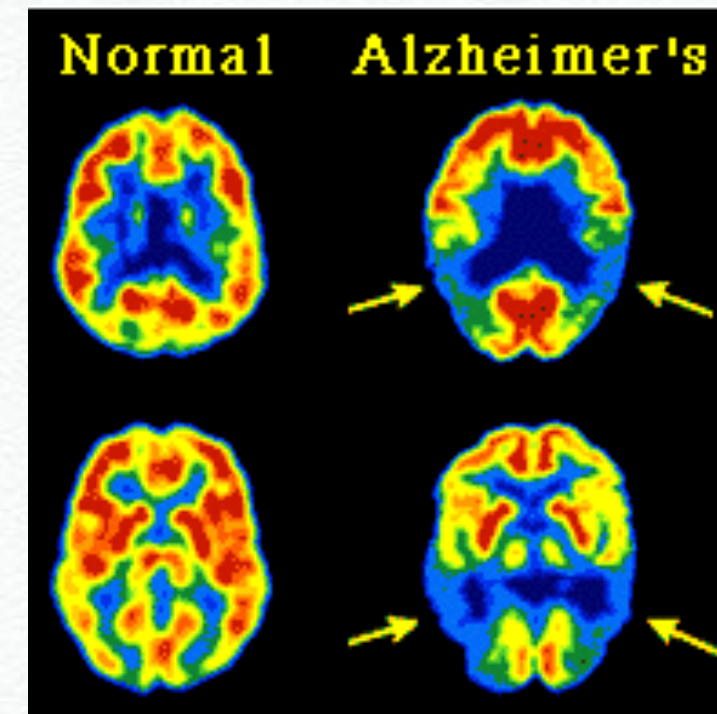
- používá zobrazovací techniky pro zkoumání funkcí mozku
- např: **ERPs** (event-related potentials) záznam elektrické aktivity mozku; **PET** (positron emission tomography); **MRI** a **fMRI** - (funkční) magnetické rezonance, poskytuje 3-rozměrné zobrazení s jasně vyznačenými aktivovanými oblastmi mozku.

# Moderní zobrazovací metody

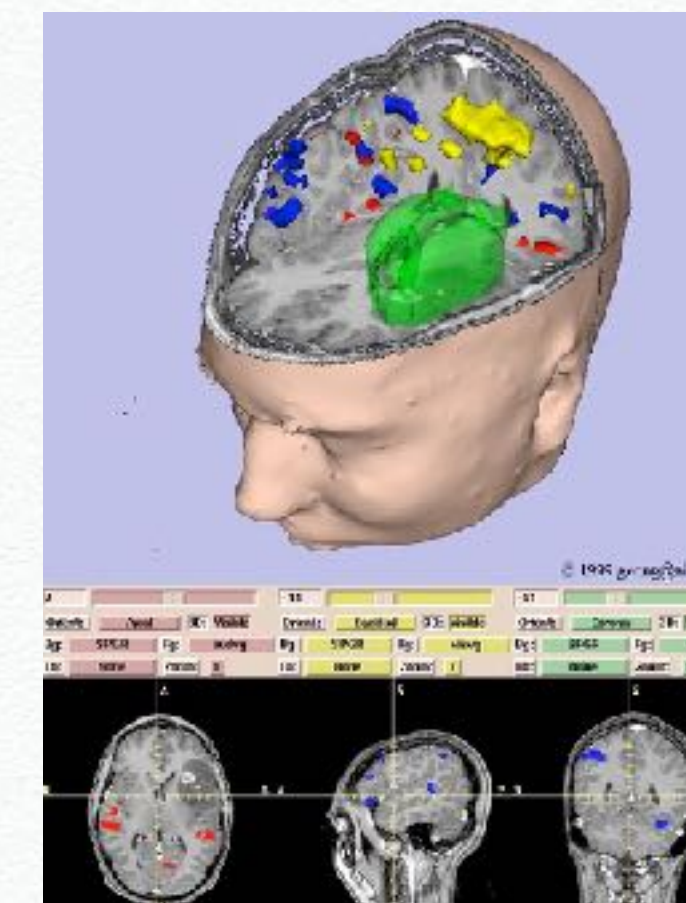
Záznam ERP



Snímek PET

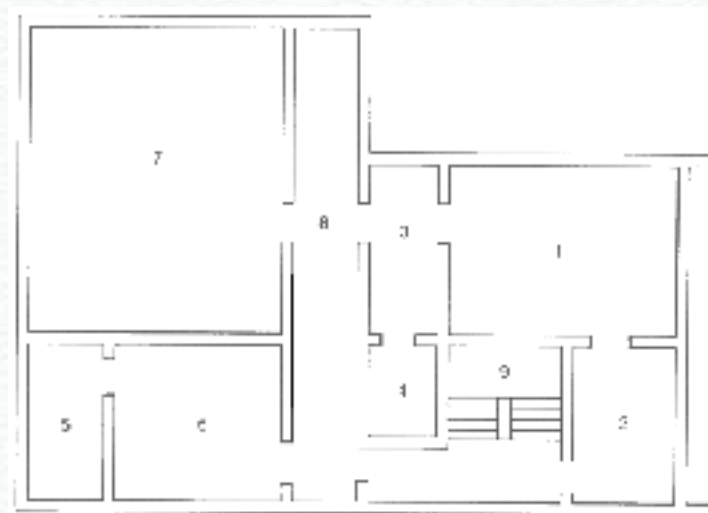
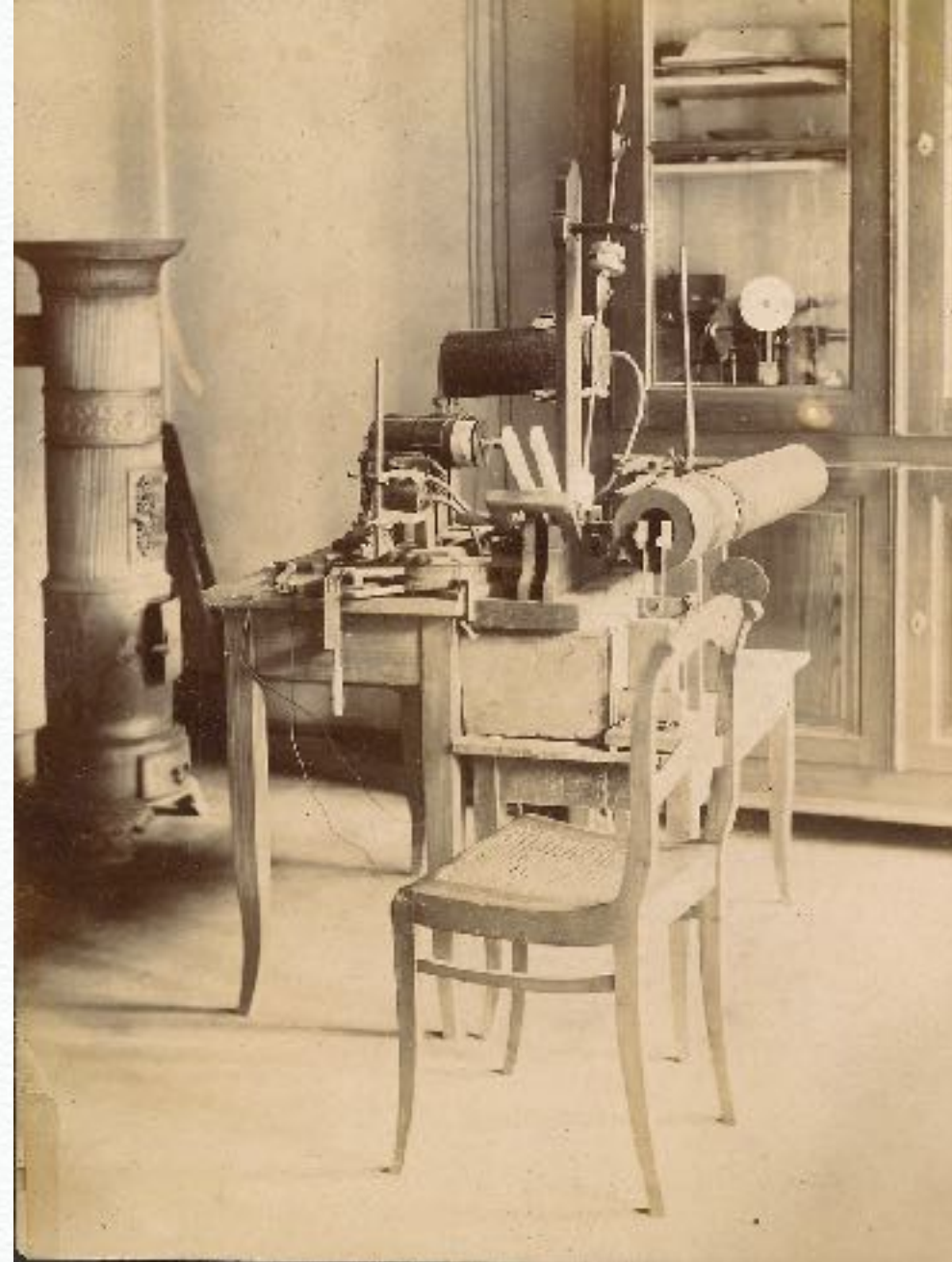


Snímek MRI a fMRI



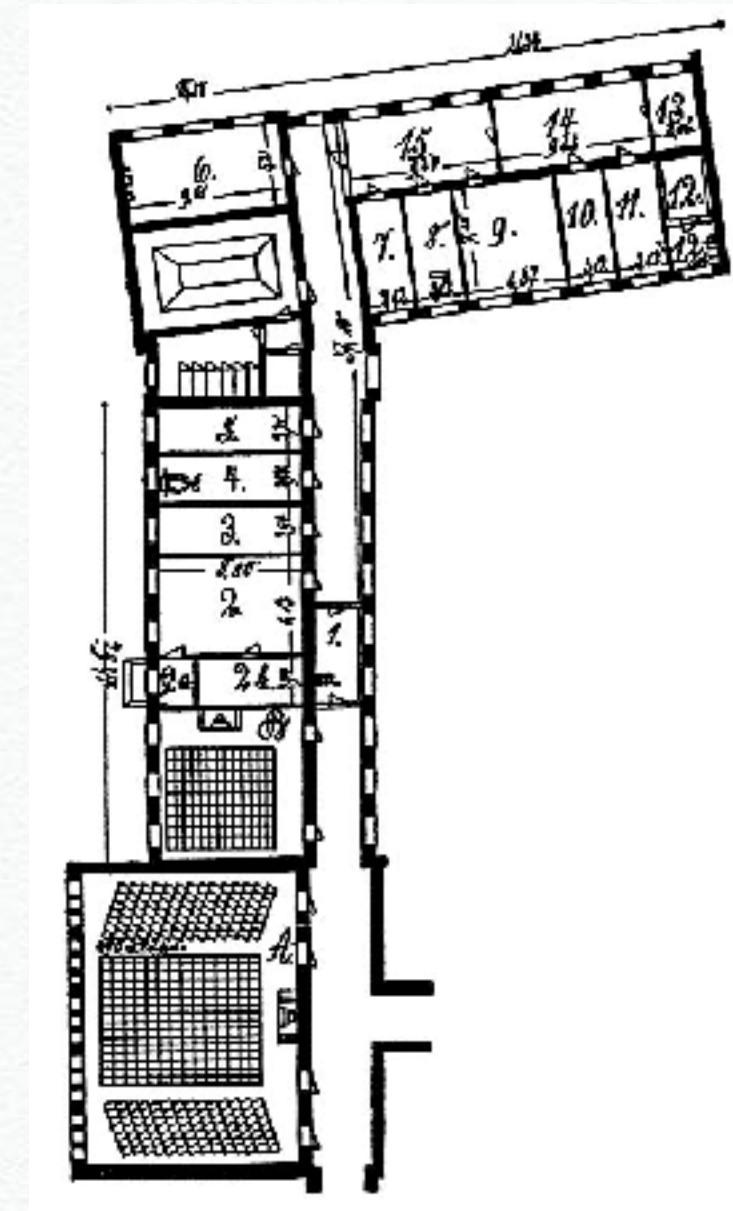
# Wundtova Laboratoř

- vznik 1879 (zánik při náletu v r. 1943)

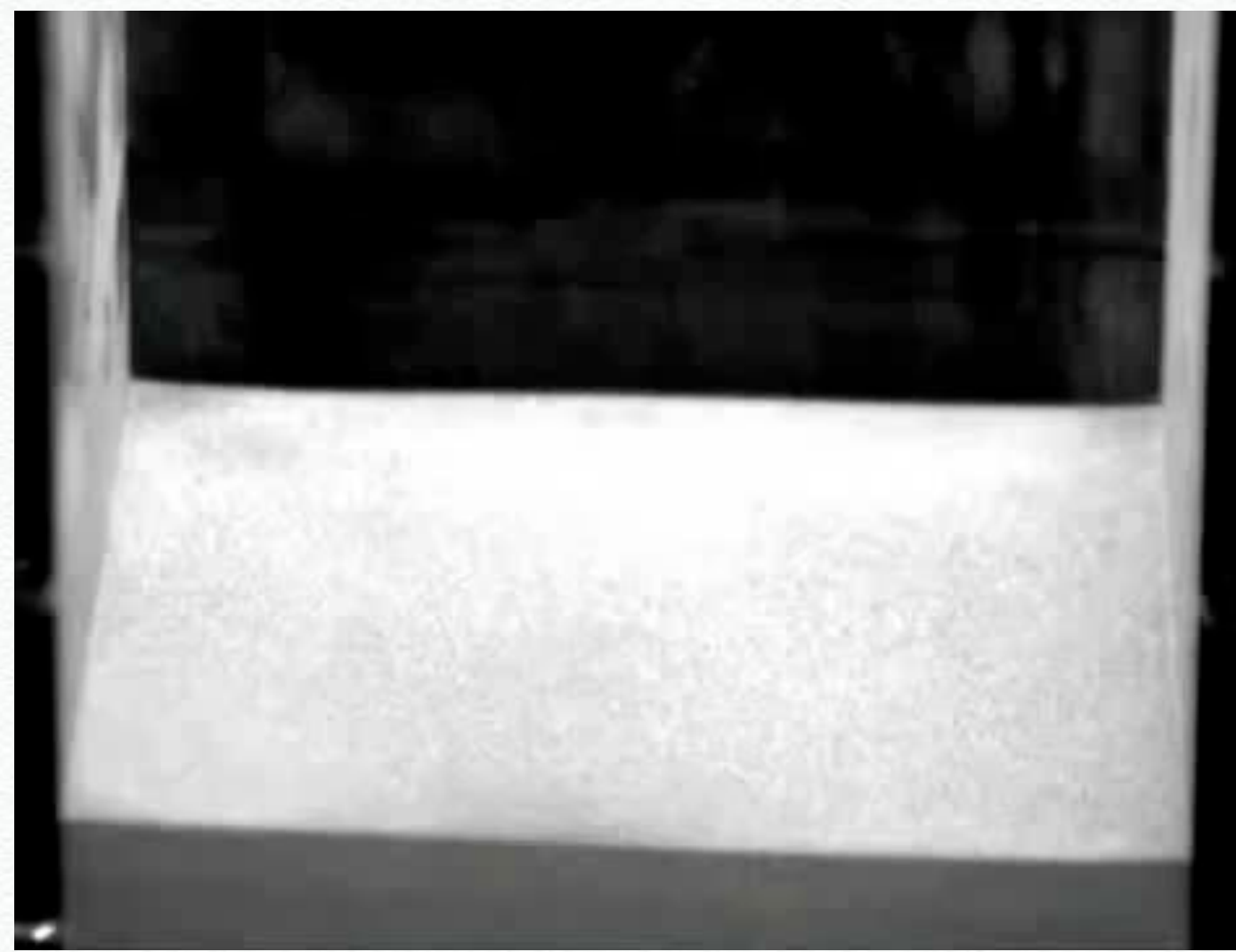


budova Konviktu  
(1874 ~1890)

„Hauses Grimm“  
(~1890 - 1896)



Johaneum a Paulinium  
(1896 - 1943)



Callister, 6<sup>th</sup> ed.

